



7387/BJI/2016-BJIH

Č.j.: UZSVM/BJI/7643/2016-BJIH

### **Úřad pro zastupování státu ve věcech majetkových**

se sídlem Rašínovo nábřeží 390/42, 128 00 Praha 2 – Nové Město  
za který právně jedná Mgr. Ivo Popelka, ředitel Územního pracoviště Brno  
pověřený k podpisu na základě Příkazu generálního ředitele č. 6/2014 v platném znění  
Územní pracoviště Brno, Příkop 11, 602 00 Brno  
IČO: 69797111  
bankovní spojení: Česká národní banka, pobočka Brno, číslo účtu: 45423621/0710

jako hospodařící organizační složka státu (dále jen „**hospodařící složka**“)

a

### **Správa uprchlických zařízení Ministerstva vnitra**

se sídlem Lhotecká 559/7, 143 01 Praha 12 – Kamýk  
doručovací adresa P. O. BOX 110, 143 00 Praha 4  
za kterou jedná Mgr. et Mgr. Pavel Bacík, ředitel Správy uprchlických zařízení Ministerstva vnitra  
pověřený k podpisu na základě Jmenování ministra vnitra ze dne 23. 2. 2016  
IČO: 60498021  
bankovní spojení: Česká národní banka, pobočka 701 Praha, číslo účtu: 52626881/0710

jako užívající organizační složka státu (dále jen „**užívající složka**“)

Shora uvedené strany uzavřely dne 21. 12. 2011 Zápis o užívání nebytových prostor č. UZSVM/BJI/10496/2011-BJIH (dále jen „Zápis“), ve znění Dodatku č. 1 k Zápisu ze dne 15. 10. 2012 a Dodatku č. 2 k Zápisu ze dne 30. 12. 2015. V souladu s ustanovením článku XII. odst. 3 Zápisu uzavírají tímto hospodařící složka a užívající složka níže uvedeného dne, měsíce a roku tento:

## **DODATEK č. 3 K ZÁPISU O UŽÍVÁNÍ NEBYTOVÝCH PROSTOR č. UZSVM/BJI/10496/2011-BJIH**

A.

**Výše uvedené smluvní strany se tímto dohodly, že znění článku I. odst. 2. Zápisu o užívání nebytových prostor č. UZSVM/BJI/10496/2011-BJIH ze dne 21. 12. 2011 ve znění všech shora citovaných dodatků se ruší a nahrazuje novým odst. 2, který zní takto:**

2. Hospodařící složka tímto zápisem přenechává užívající složce k bezplatnému výhradnímu užívání následující nebytové prostory v budově uvedené v odst. 1 tohoto článku dle tabulky č. 1:

Tabulka č. 1

podlaží	číslování ve výkresu	číslování dle ÚZSVM	využití	podlahová plocha v m <sup>2</sup>
1.NP.A	1.08	042	kancelář	93,18
	1.09	042	technická místnost	10,44
	1.10	042	kuchyňka	5,77
	1.11	042	servrovna	17,46
	1.12	042	sklad, archiv	13,43
	1.13	042	umývárna + WC	5,92
	1.14	042	WC	1,10
1.NP.B	1.40		sklad, archiv	45,40
2.NP.B	2.33		kancelář	44,30
	2.35	105	kancelář	25,62
7.NP.C	7.12	608	kancelář	15,10
	7.13	610	kancelář	15,74
Celkový součet				293,46

(dále jen „nebytové prostory“).

Uživající složka výše uvedené nebytové prostory do užívání přijímá.

Celková výměra výše uvedených nebytových prostor činí 293,46 m<sup>2</sup>.

Umístění jednotlivých nebytových prostor je patrné z půdorysného plánu, který je Přílohou č. 1 a nedílnou součástí tohoto zápisu. Nebytové prostory jsou v půdorysném plánu označeny zelenou barvou.

Celková podlahová plocha objektu činí 7 768,88 m<sup>2</sup>, z toho společné prostory jsou 2 869,44 m<sup>2</sup>, nebytové prostory celkem 4 899,44 m<sup>2</sup>.

#### B.

Dále se tímto Dodatkem č. 3 ruší původní Příloha č. 1 Zápisu, kdy tato příloha se nahrazuje novou Přílohou č. 1, která je nedílnou součástí tohoto Dodatku č. 3.

#### C.

Ostatní ustanovení Zápisu ve znění všech shora citovaných dodatků zůstávají nadále v platnosti beze změny.

#### D.

Smluvní strany se dohodly, že tento dodatek nabývá platnosti dnem podpisu poslední smluvní stranou a účinnosti dnem 1. 10. 2016.

Smluvní strany navzájem prohlašují, že smlouva neobsahuje žádné obchodní tajemství.

Tento dodatek, včetně Zápisu ve znění dodatků č. 1 a 2 bude zveřejněn v registru smluv podle zákona č. 340/2015 Sb., o zvláštních podmínkách účinnosti některých smluv, uveřejňování těchto smluv a o registru smluv (zákon o registru smluv).

Uživající složka zašle tento dodatek správci registru smluv (hospodařící složce) k uveřejnění bez zbytečného odkladu, nejpozději však do 30 dnů od uzavření tohoto dodatku.

Tento Dodatek č. 3 je vyhotoven ve čtyřech stejnopisech, z nichž každý má platnost originálu. Každá ze smluvních stran obdrží po dvou stejnopisech dodatku.

V Brně dne 23-09-2016

ÚŘAD PRO ZASTUPOVÁNÍ STÁTU  
VE VÝCHODNÍ MORÁVĚ  
Brno  
Brno



Mgr. Ivona Čepelová  
ředitel Územního pracoviště Brno

V Praze dne - 4. 10. 2016

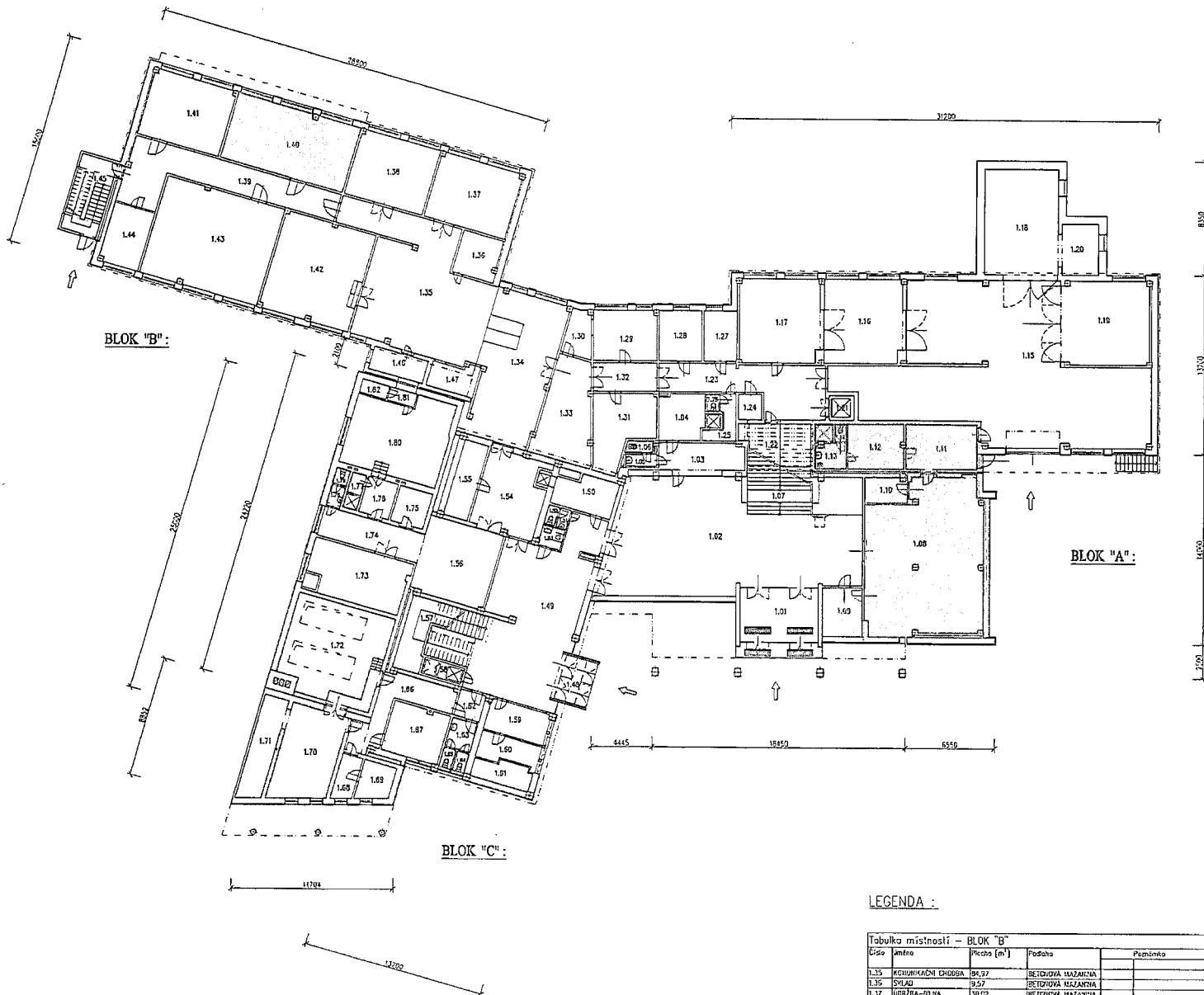


Mgr. et Mgr. Pavel Bacík  
ředitel Správy uprchlických zařízení  
Ministerstva vnitra



Přílohy:

1. Půdorysné plánky s vyznačením umístění jednotlivých přenechaných nebytových prostor
2. Hodnota parametrů výpočtu úhrad



LEGENDA :

Tabulka místností – BLOK "A"

Číslo	Jméno	Plocha [m <sup>2</sup> ]	Podoba	Poznámka
1.01	HLAVNÍ VSTUP	22,52	DLAŽBA	
1.02	VSTUPNÍ HALA	140,88	DLAŽBA	
1.03	INFORMACE	13,78	DLAŽBA	
1.04	INFORMACE – DENNÍ MÍSTNOST	11,02	POVLAKOVÁ	
1.05	WC – PŘEDSÍVĚ	2,05	DLAŽBA	
1.06	WC	1,78	DLAŽBA	
1.07	SCHODIŠTĚ	-	TERACCO	
1.08	PROJEKČNÍ – POKLADNY	93,10	DLAŽBA	
1.09	KANCELÁŘ	10,44	DLAŽBA	
1.10	KUCHYŇKA	5,77	DLAŽBA	
1.11	SKLAD	17,48	DLAŽBA	
1.12	SKLAD	33,43	DLAŽBA	
1.13	UMÝV. + SPRCHA	5,92	DLAŽBA	
1.14	WC	1,11	DLAŽBA	
1.15	GARÁŽE	224,29	BETONOVÁ MAZANINA	
1.16	CARÁŽE	35,64	BETONOVÁ MAZANINA	
1.17	CARÁŽE	36,7	BETONOVÁ MAZANINA	
1.18	CARÁŽE	43,64	BETONOVÁ MAZANINA	
1.19	GARÁŽE	39,42	BETONOVÁ MAZANINA	
1.20	SKLAD	10,66	BETONOVÁ MAZANINA	
1.21	MANL. VÝTAH	3,24	-	
1.22	SKLAD	15,16	BETONOVÁ MAZANINA	
1.23	KOMUNIKAČNÍ CHODBA	14,28	BETONOVÁ MAZANINA	
1.24	SKLAD	3,15	BETONOVÁ MAZANINA	
1.25	UMÝV. + SPRCHA	6,05	DLAŽBA	
1.26	WC	1,17	DLAŽBA	
1.27	KOŘIŠKA	6,87	BETONOVÁ MAZANINA	
1.28	MÍSTNOST ŘÍDŮ	11,47	POVLAKOVÁ	
1.29	SKLAD	17,12	BETONOVÁ MAZANINA	
1.30	SKLAD	6,25	BETONOVÁ MAZANINA	
1.31	SKLAD	20,65	BETONOVÁ MAZANINA	
1.32	KOMUNIKAČNÍ CHODBA	9,76	BETONOVÁ MAZANINA	
1.33	KOMUNIKAČNÍ CHODBA	26,35	BETONOVÁ MAZANINA	
1.34	KOMUNIKAČNÍ CHODBA	57,6	BETONOVÁ MAZANINA	

Celková plocha [m<sup>2</sup>]: 950,79

Tabulka místností – BLOK "C"

Číslo	Jméno	Plocha [m <sup>2</sup> ]	Podoba	Poznámka
1.48	ZÁVĚR – BOJNÍ VSTUP	3,1	DLAŽBA	
1.49	KOMUNIKAČNÍ HALA	93,03	DLAŽBA	
1.50	TECHNICKÁ MÍSTNOST	11,16	DLAŽBA	
1.51	WC – PŘEDSÍVĚ	1,16	DLAŽBA	
1.52	WC	1,16	DLAŽBA	
1.53	WC – OSOBY ZTP	2,62	DLAŽBA	
1.54	KOMUNIKAČNÍ CHODBA	27,21	DLAŽBA	
1.55	SKLAD	40,34	DLAŽBA	
1.56	KOMUNIKAČNÍ CHODBA	31,22	BETONOVÁ MAZANINA	
1.57	SCHODIŠTĚ	-	TERACCO	
1.58	OSOBY VÝTAHY	3,6	-	
1.59	BUFET – PŘEDSÍVĚ	10,3	DLAŽBA	
1.60	BUFET – SKLAD	6,12	DLAŽBA	
1.61	BUFET – ŠATNA	6,81	DLAŽBA	
1.62	CHODBA	3,6	DLAŽBA	
1.63	WC – PŘEDSÍVĚ	4,10	DLAŽBA	
1.64	WC	1,31	DLAŽBA	
1.65	WC	1,3	DLAŽBA	
1.66	KOMUNIKAČNÍ CHODBA	17,77	BETONOVÁ MAZANINA	
1.67	SKLAD	15,6	BETONOVÁ MAZANINA	
1.68	SKLAD	1,82	BETONOVÁ MAZANINA	
1.69	SKLAD	6,28	BETONOVÁ MAZANINA	
1.70	TECHNICKÁ MÍSTNOST	29,06	BETONOVÁ MAZANINA	
1.71	TECHNICKÁ MÍSTNOST	14,19	BETONOVÁ MAZANINA	
1.72	KOŘIŠKA	50,32	BETONOVÁ MAZANINA	
1.73	TECHNICKÁ MÍSTNOST	27,01	BETONOVÁ MAZANINA	
1.74	KOMUNIKAČNÍ CHODBA	15,97	BETONOVÁ MAZANINA	
1.75	TECHNICKÁ MÍSTNOST	6,77	BETONOVÁ MAZANINA	
1.76	CHODBA	6,29	BETONOVÁ MAZANINA	
1.77	SPRCHA	2,79	DLAŽBA	
1.78	WC – PŘEDSÍVĚ	1,67	DLAŽBA	
1.79	WC	1,25	DLAŽBA	
1.80	TECHNICKÁ MÍSTNOST	40,94	BETONOVÁ MAZANINA	
1.81	KOŘIŠKA	2	BETONOVÁ MAZANINA	
1.82	KOŘIŠKA	2	BETONOVÁ MAZANINA	

Celková plocha [m<sup>2</sup>]: 467,94

LEGENDA :

Tabulka místností – BLOK "B"

Číslo	Jméno	Plocha [m <sup>2</sup> ]	Podoba	Poznámka
1.35	KOMUNIKAČNÍ CHODBA	91,77	BETONOVÁ MAZANINA	
1.36	SKLAD	9,57	BETONOVÁ MAZANINA	
1.37	UČEBNA – DENNÍ	30,52	BETONOVÁ MAZANINA	
1.38	UČEBNA – DENNÍ	28,87	BETONOVÁ MAZANINA	
1.39	KOMUNIKAČNÍ CHODBA	40,53	BETONOVÁ MAZANINA	
1.40	ARCHIV – SKLAD	45,4	BETONOVÁ MAZANINA	
1.41	ARCHIV – SKLAD	13,02	BETONOVÁ MAZANINA	
1.42	ARCHIV – SKLAD	43,19	BETONOVÁ MAZANINA	
1.43	ARCHIV – SKLAD	64,88	BETONOVÁ MAZANINA	
1.44	ARCHIV – SKLAD	13,23	BETONOVÁ MAZANINA	
1.45	SCHODIŠTĚ – ÚNIKOVÉ	15,88	BETONOVÁ MAZANINA	
1.46	TECHNICKÁ MÍSTNOST	6,18	BETONOVÁ MAZANINA	
1.47	TECHNICKÁ MÍSTNOST	6,52	BETONOVÁ MAZANINA	

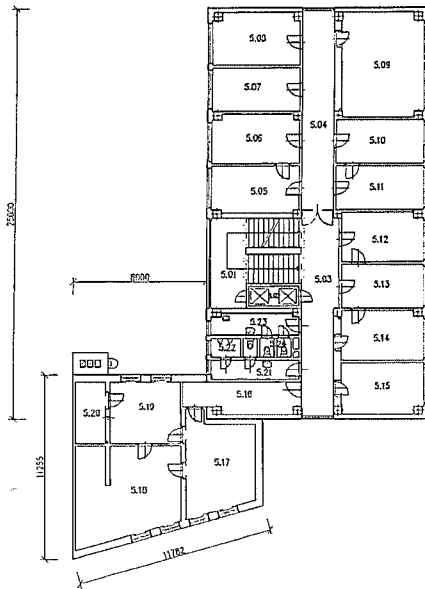
Celková plocha [m<sup>2</sup>]: 426,36

Typový list J. ČERNÝ/CHL	Úpr. projektant J. LIDL	Úpr. autorita	
Objekt ČR – ÚZSVM	Právní úprava RAŠINOVŮ NÁBŘEŽÍ 390/42, PRAHA 2	Stavba A1	
Áno	ZÁMĚRNÝ SKUTEČNÝ PROVEDENÍ STAVBY BUDOVA ÚZSVM, OP JIHlava TOLSTÉHO 1914/15, JIHlava	Číslo SRPEN 2009	
		Č. zadání 52	
		Č. kóje	
Stavba včetně ORIENTAČNÍ SCHEMA – 1.NP (PŘÍZEMÍ)	Číslo 1:150	Archivní č. 040935	Č. výkresu 1

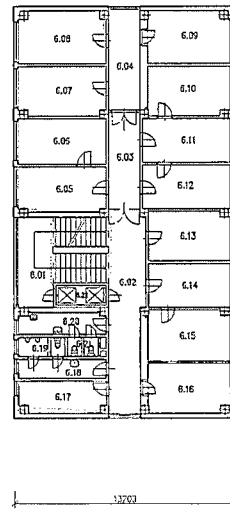
Příloha č. 1



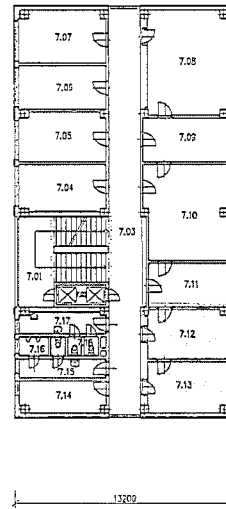
5.NADZEMNÍ PODLAŽÍ :



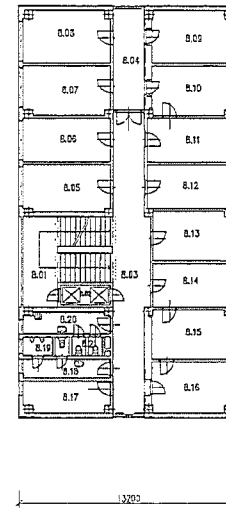
6.NADZEMNÍ PODLAŽÍ :



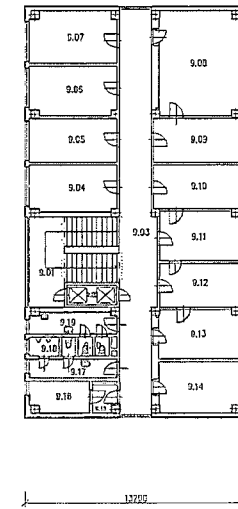
7.NADZEMNÍ PODLAŽÍ :



8.NADZEMNÍ PODLAŽÍ :



9.NADZEMNÍ PODLAŽÍ :



LEGENDA :

Číslo	Jméno	Plocha [m <sup>2</sup> ]	Podlaho	Poznámka
5.01	SOUKOŠTĚ	23,47	TERACD	
5.02	OSOBA VÝTAH	3,6		
5.03	KORUNKACÍ CHODBA	26,89	POVLAKOVA	
5.04	KORUNKACÍ CHODBA	23,27	POVLAKOVA	
5.05	KANCELÁŘ	14,9	POVLAKOVA	
5.06	KANCELÁŘ	15,55	POVLAKOVA	
5.07	KANCELÁŘ	14,04	POVLAKOVA	
5.08	KANCELÁŘ	16,19	POVLAKOVA	
5.09	KANCELÁŘ	15,23	POVLAKOVA	
5.10	KANCELÁŘ	14,04	POVLAKOVA	
5.11	KANCELÁŘ	14,04	POVLAKOVA	
5.12	KANCELÁŘ	14,04	POVLAKOVA	
5.13	KANCELÁŘ	13,11	POVLAKOVA	
5.14	KANCELÁŘ	15,1	POVLAKOVA	
5.15	KANCELÁŘ	15,74	POVLAKOVA	
5.16	CHODBA	12,73	POVLAKOVA	
5.17	KANCELÁŘ	21,25	POVLAKOVA	
5.18	KANCELÁŘ	14,11	POVLAKOVA	
5.19	KANCELÁŘ	15,93	POVLAKOVA	
5.20	SKLAD	8,96	POVLAKOVA	
5.21	WC MUŽI – PŘEDSÍN	6,3	DLAŽBA	
5.22	WC MUŽI	3,36	DLAŽBA	
5.23	WC ŽENY – PŘEDSÍN	6,9	DLAŽBA	
5.24	WC ŽENY	7,28	DLAŽBA	
Celková plocha [m <sup>2</sup> ] 366,85				

Číslo	Jméno	Plocha [m <sup>2</sup> ]	Podlaho	Poznámka
6.01	SOUKOŠTĚ	23,47	TERACD	
6.02	KORUNKACÍ CHODBA	26,09	POVLAKOVA	
6.03	KORUNKACÍ CHODBA	11,77	POVLAKOVA	
6.04	KORUNKACÍ CHODBA	11,80	POVLAKOVA	
6.05	KANCELÁŘ	14,75	POVLAKOVA	
6.06	KANCELÁŘ	14,7	POVLAKOVA	
6.07	KANCELÁŘ	15,55	POVLAKOVA	
6.08	KANCELÁŘ	16,19	POVLAKOVA	
6.09	KANCELÁŘ	15,4	POVLAKOVA	
6.10	KANCELÁŘ	14,75	POVLAKOVA	
6.11	KANCELÁŘ	14,04	POVLAKOVA	
6.12	KANCELÁŘ	14,04	POVLAKOVA	
6.13	KANCELÁŘ	14,51	POVLAKOVA	
6.14	KANCELÁŘ	13,11	POVLAKOVA	
6.15	KANCELÁŘ	15,37	POVLAKOVA	
6.16	KANCELÁŘ	15,46	POVLAKOVA	
6.17	SKLAD	10,03	POVLAKOVA	
6.18	WC MUŽI – PŘEDSÍN	6,3	DLAŽBA	
6.19	WC MUŽI	3,36	DLAŽBA	
6.20	WC ŽENY – PŘEDSÍN	6,9	DLAŽBA	
6.21	WC ŽENY	7,28	DLAŽBA	
6.22	OSOBA VÝTAH	3,6		
Celková plocha [m <sup>2</sup> ] 282,84				

Číslo	Jméno	Plocha [m <sup>2</sup> ]	Podlaho	Poznámka
7.01	SOUKOŠTĚ	23,47	TERACD	
7.02	OSOBA VÝTAH	3,6		
7.03	KORUNKACÍ CHODBA	49,87	POVLAKOVA	
7.04	KANCELÁŘ	14,9	POVLAKOVA	
7.05	KANCELÁŘ	15,55	POVLAKOVA	
7.06	KANCELÁŘ	14,04	POVLAKOVA	
7.07	KANCELÁŘ	16,19	POVLAKOVA	
7.08	KANCELÁŘ	15,23	POVLAKOVA	
7.09	KANCELÁŘ	14,04	POVLAKOVA	
7.10	KANCELÁŘ	29,3	POVLAKOVA	
7.11	KANCELÁŘ	13,11	POVLAKOVA	
7.12	KANCELÁŘ	15,1	POVLAKOVA	
7.13	KANCELÁŘ	15,74	POVLAKOVA	
7.14	SKLAD	10,03	POVLAKOVA	
7.15	WC MUŽI – PŘEDSÍN	6,3	DLAŽBA	
7.16	WC MUŽI	3,36	DLAŽBA	
7.17	WC ŽENY – PŘEDSÍN	6,9	DLAŽBA	
7.18	WC ŽENY	7,28	DLAŽBA	
Celková plocha [m <sup>2</sup> ] 284,61				

Číslo	Jméno	Plocha [m <sup>2</sup> ]	Podlaho	Poznámka
8.01	SOUKOŠTĚ	23,47	TERACD	
8.02	OSOBA VÝTAH	3,6		
8.03	KORUNKACÍ CHODBA	37,66	POVLAKOVA	
8.04	KORUNKACÍ CHODBA	11,80	POVLAKOVA	
8.05	KANCELÁŘ	14,9	POVLAKOVA	
8.06	KANCELÁŘ	14,04	POVLAKOVA	
8.07	KANCELÁŘ	15,55	POVLAKOVA	
8.08	KANCELÁŘ	16,19	POVLAKOVA	
8.09	KANCELÁŘ	15,74	POVLAKOVA	
8.10	KANCELÁŘ	15,1	POVLAKOVA	
8.11	KANCELÁŘ	14,04	POVLAKOVA	
8.12	KANCELÁŘ	14,04	POVLAKOVA	
8.13	KANCELÁŘ	14,51	POVLAKOVA	
8.14	KANCELÁŘ	13,11	POVLAKOVA	
8.15	KANCELÁŘ	14,75	POVLAKOVA	
8.16	KANCELÁŘ	15,39	POVLAKOVA	
8.17	SKLAD	10,03	POVLAKOVA	
8.18	WC MUŽI – PŘEDSÍN	6,3	DLAŽBA	
8.19	WC MUŽI	3,36	DLAŽBA	
8.20	WC ŽENY – PŘEDSÍN	6,9	DLAŽBA	
8.21	WC ŽENY	7,28	DLAŽBA	
Celková plocha [m <sup>2</sup> ] 282,94				

Číslo	Jméno	Plocha [m <sup>2</sup> ]	Podlaho	Poznámka
9.01	SOUKOŠTĚ	23,47	TERACD	
9.02	OSOBA VÝTAH	3,6		
9.03	KORUNKACÍ CHODBA	49,87	POVLAKOVA	
9.04	KANCELÁŘ	14,9	POVLAKOVA	
9.05	KANCELÁŘ	14,84	POVLAKOVA	
9.06	KANCELÁŘ	15,55	POVLAKOVA	
9.07	KANCELÁŘ	16,19	POVLAKOVA	
9.08	KANCELÁŘ	15,73	POVLAKOVA	
9.09	KANCELÁŘ	14,04	POVLAKOVA	
9.10	KANCELÁŘ	14,04	POVLAKOVA	
9.11	KANCELÁŘ	14,04	POVLAKOVA	
9.12	KANCELÁŘ	13,11	POVLAKOVA	
9.13	KANCELÁŘ	14,51	POVLAKOVA	
9.14	KANCELÁŘ	15,74	POVLAKOVA	
9.15	ŘÁDVENÍ	2,45	DLAŽBA	
9.16	TECHNICKÁ LUSTROVÁNÍ	6,9	DLAŽBA	
9.17	WC MUŽI – PŘEDSÍN	6,3	DLAŽBA	
9.18	WC MUŽI	3,36	DLAŽBA	
9.19	WC ŽENY – PŘEDSÍN	6,9	DLAŽBA	
9.20	WC ŽENY	7,28	DLAŽBA	
Celková plocha [m <sup>2</sup> ] 283,28				

Upraveno J. ČANSVOHL	Aut. projektant J. LÉDL	Verz. autorita	
Objekt ČR – OZSVH, RAŠINOVO NABŘEŽÍ 290/42, PRAHA 2	Formát A1	datum SRPEN 2009	
Název ZAMĚŘENÍ SKUTEČNÉHO PROVEDENÍ STAVBY BUDOVA ÚZSVM., OP JIHLAVA TOLSTÉHO 1914/15, JIHLAVA			Střed SZ C. tabulky C. kóje upraveno č. 040935
Úroveň výkresu ORIENTAČNÍ SCHEMA – 5.NP–9.NP			Měřítko 1:150 Č. výkresu 5

**Příloha č. 2 - Hodnoty parametrů výpočtu úhrad -- Správa uprchlíckých zařízení -- odbor azylové a migrační politiky**

služba	úklid	domovnícké práce, zákonné revize	informační služby (vrátnice) - ostraha	elektrická energie	plyn
čítatel	uklizená nebytová plocha přenechaná uživateli (nájemci) [m <sup>2</sup> ]	nebytová plocha přenechaná uživateli (nájemci) [m <sup>2</sup> ]		započitatelná podlahová plocha nebytových prostor přenechaných uživateli (nájemci) [m <sup>2</sup> ]	započitatelná podlahová plocha nebytových prostor přenechaných uživateli (nájemci) [m <sup>2</sup> ] dle vyhlášky č. 269/2015 Sb.
	248,06	293,46		1 392,00	324,89
jmenovatel	celková výměra všech uklízených nebytových prostor budovy [m <sup>2</sup> ]	celková výměra všech nebytových prostor budovy [m <sup>2</sup> ]		celková započitatelná podlahová plocha všech nebytových prostor budovy [m <sup>2</sup> ]	celková započitatelná podlahová plocha všech nebytových prostor budovy [m <sup>2</sup> ] dle vyhlášky č. 269/2015 Sb.
	2 649,63	4 899,44		15 315,49	4 954,82
<b>výsledné koeficienty</b>					
	<b>0,0936</b>	<b>0,0599</b>		<b>0,0909</b>	<b>0,0656</b>