

REKAPITULACE STAVBY

PS-18001

Stavba: Náměstí Ostrava-Jih, Veřejný prostor Hrabůvka

14.01.2019

SMO-Úřad městského obvodu Ostrava-Jih

Zlínstav a.s.

28315669
CZ28315669

PROJEKTSTUDIO EUCZ, s.r.o., Ostrava

Soupis prací je sestaven s využitím Cenové soustavy ÚRS. Položky, které pochází z této cenové soustavy, jsou ve sloupci 'Cenová soustava' označeny popisem 'CS ÚRS' a úrovní příslušného kalendářního pololetí. Veškeré další informace vymezující popis a podmínky použití těchto položek z Cenové soustavy, které nejsou uvedeny přímo v soupisu prací, jsou neomezeně dále k dispozici na www.cs-urs.cz, sekce Cenové a technické podmínky.

Cena bez DPH

74 350 237,40

Cena s DPH	v	CZK	89 963 787,25
------------	---	-----	---------------

REKAPITULACE OBJEKTŮ STAVBY A SOUPISŮ PRACÍ

PS-18001

Stavba: **Náměstí Ostrava-Jih, Veřejný prostor Hrabůvka**

14.01.2019

SMO-Úřad městského obvodu Ostrava-Jih
Zlínstav a.s.

PROJEKTSTUDIO EUCZ, s

Kód	Objekt, Soupis prací	Cena bez DPH [CZK]	Cena s DPH [CZK]	Typ
Náklady stavby celkem		74 350 237,40	89 963 787,25	
01	SO 01 - DEMOLICE A PŘÍPRAVA ÚZEMÍ	10 762 117,17	13 022 161,78	STA
01.1	Soupis prací - Demolice a příprava území	10 762 117,17	13 022 161,78	Soupis
02	SO 02 - ZPEVNĚNÉ PLOCHY VČ. ODVODNĚNÍ	21 957 828,44	26 568 972,41	STA
02.1	Soupis prací - Zpevněné plochy vč. odvodnění, na pozemcích SMO	21 957 828,44	26 568 972,41	Soupis
05	SO 05 - ZASTŘEŠENÍ SEVERNÍ ČÁSTI VČETNĚ ODVODNĚNÍ	11 463 900,75	13 871 319,91	STA
05.1	Soupis prací - Zastřešení severní části včetně odvodnění	11 463 900,75	13 871 319,91	Soupis
06	SO 06 - INFO CENTRUM	9 653 270,85	11 680 457,73	STA
06.1	SO 06.1 - Infocentrum	9 492 125,85	11 485 472,28	Soupis
06.2	SO 06.2 - Přípojka vody	78 544,00	95 038,24	Soupis
06.4	SO 06.4 - Přípojka kanalizace	82 601,00	99 947,21	Soupis
09	SO 09 - REKONSTRUKCE A NOVÉ VO	5 166 331,00	6 251 260,51	STA
09.1	Soupis prací - REKONSTRUKCE A NOVÉ VO	5 166 331,00	6 251 260,51	Soupis
10	SO 10 - SILNOPROUDÉ ROZVODY	2 648 439,00	3 204 611,19	STA
10.1	Soupis prací - SILNOPROUDÉ ROZVODY	2 648 439,00	3 204 611,19	Soupis
11	SO 11 - PRODLOUŽENÍ VODOVODU	396 345,00	479 577,45	STA
11.1	Soupis prací - PRODLOUŽENÍ VODOVODU	396 345,00	479 577,45	Soupis
13	SO 13 - OPRAVA KANALIZACE	872 755,00	1 056 033,55	STA
13.1	Soupis prací - OPRAVA KANALIZACE	872 755,00	1 056 033,55	Soupis
15	SO 15 - SADOVÉ ÚPRAVY	735 603,87	890 080,68	STA
15.1	Soupis prací - SADOVÉ ÚPRAVY	735 603,87	890 080,68	Soupis
16	SO 16 - VODNÍ PRVEK VČ. TECHNOLOGIE A ROZVOD	3 335 310,37	4 035 725,55	STA
16.1	Soupis prací - Vodní prvek vč. technologie a rozvod	3 335 310,37	4 035 725,55	Soupis
17	SO 17 - MOBILIÁŘ A DROBNÁ ARCHITEKTURA	5 025 772,27	6 081 184,45	STA
17.1	Soupis prací - Mobiliář a drobná architektura	5 025 772,27	6 081 184,45	Soupis
18	SO 18 - PŘÍSTŘEŠEK MHD	353 663,68	427 933,05	STA
18.1	Soupis prací - Přístřešek MHD	353 663,68	427 933,05	Soupis
VON	Vedlejší a ostatní náklady	1 978 900,00	2 394 469,00	VON
VON	Soupis prací - Vedlejší a ostatní náklady	1 978 900,00	2 394 469,00	Soupis

REKAPITULACE STAVBY			
Kód:	PS-18001		
Stavba:	Náměstí Ostrava-Jih, Veřejný prostor Hrabůvka		
KSO:	CC-CZ:	14.1.2019	
Místo:	Datum:		
Zadavatel:	IC:		
SMO Úřad městského obvodu Ostrava-Jih	DIČ:		
Uchazeč:	IC:	28315669	
Zlínstav a.s.	DIČ:	CZ28315669	
Projektant:	IC:		
PROJEKTSTUDIO EU CZ, s.r.o., Ostrava	DIČ:		
Poznámka:	Soupis prací je sestaven s využitím Cenové soustavy ÚRS. Položky, které pochází z této cenové soustavy, jsou ve sloupci 'Cenová soustava' označeny popiskem 'CS ÚRS' a úrovní příslušného kalendářního pololetí. Veškeré další informace vymezení popisu a podmínky použití těchto položek z Cenové soustavy, které nejsou uvedeny přímo v soupisu prací, jsou neomezeně dle odkazu k dispozici na www.cs-urs.cz, sekce Cenové a technické podmínky.		
Cena bez DPH	74 350 237,40		
DPH základní sazba daně	Základ daně	Výše daně	
21,00%	74 350 237,40	15 613 549,85	
0,00%	0,00	0,00	
Cena s DPH	v CZK	89 963 787,25	

Návod na vyplnění

Měnit lze pouze buňky se žlutým podbarvením!

1) v Rekapitulaci stavby vyplňte údaje o Uchazeči (přenesou se do ostatních sestav v jiných listech)

2) na vybraných listech vyplňte v sestavě Soupis prací ceny a položky

Podrobnosti k vyplnění naleznete na poslední záložce s Pokyny pro vyplnění

REKAPITULACE OBJEKTŮ STAVBY A SOUPISŮ PRACÍ					
Kód:	PS-18001				
Stavba:	Náměstí Ostrava-Jih, Veřejný prostor Hrabůvka				
Místo:	Datum:	14.01.2019			
Zadavatel:	SMO Úřad městského obvodu Ostrava-Jih	Projektant:	PROJEKTSTUDIO EU CZ, s.		
Uchazeč:	Zlínstav a.s.				
Kód	Objekt, Soupisy prací	Cena bez DPH [CZK]	Cena s DPH [CZK]	Typ	
Náklady stavby celkem		74 350 237,40	89 963 787,25		
01	SO 01 - DEMOLICE A PŘÍPRAVA ÚZEMÍ	10 762 117,17	13 022 161,78	STA	
01.1	Soupis prací - Demolice a příprava území	10 762 117,17	13 022 161,78	Soupis	
02	SO 02 - ZPEVNĚNÉ PLOCHY VČ. ODVODNĚNÍ	21 957 828,44	26 568 972,41	STA	
02.1	Soupis prací - Zpevněné plochy vč. odvodnění, na pozemcích SMO	21 957 828,44	26 568 972,41	Soupis	
05	SO 05 - ZASTŘEŠENÍ SEVERNÍ ČÁSTI VČETNĚ ODVODNĚNÍ	11 463 900,75	13 871 319,91	STA	
05.1	Soupis prací - Zastřešení severní části včetně odvodnění	11 463 900,75	13 871 319,91	Soupis	
06	SO 06 - INFO CENTRUM	9 653 270,85	11 680 457,73	STA	
06.1	SO 06.1 - Infocentrum	9 492 125,85	11 485 472,28	Soupis	
06.2	SO 06.2 - Přípojka vody	78 544,00	95 038,24	Soupis	
06.4	SO 06.4 - Přípojka kanalizace	82 601,00	99 947,21	Soupis	
09	SO 09 - REKONSTRUKCE A NOVÉ VO	5 166 331,00	6 251 260,51	STA	
09.1	Soupis prací - REKONSTRUKCE A NOVÉ VO	5 166 331,00	6 251 260,51	Soupis	
10	SO 10 - SILNOPROUDÉ ROZVODY	2 648 439,00	3 204 611,19	STA	
10.1	Soupis prací - SILNOPROUDÉ ROZVODY	2 648 439,00	3 204 611,19	Soupis	
11	SO 11 - PRODLOUŽENÍ VODOVODU	396 345,00	479 577,45	STA	
11.1	Soupis prací - PRODLOUŽENÍ VODOVODU	396 345,00	479 577,45	Soupis	
13	SO 13 - OPRAVA KANALIZACE	872 755,00	1 056 033,55	STA	
13.1	Soupis prací - OPRAVA KANALIZACE	872 755,00	1 056 033,55	Soupis	
15	SO 15 - SADOVÉ ÚPRAVY	735 603,87	890 080,68	STA	
15.1	Soupis prací - SADOVÉ ÚPRAVY	735 603,87	890 080,68	Soupis	
16	SO 16 - VODNÍ PRVEK VČ. TECHNOLOGIE A ROZVOD	3 335 310,37	4 035 725,55	STA	
16.1	Soupis prací - Vodní prvek vč. technologie a rozvod	3 335 310,37	4 035 725,55	Soupis	
17	SO 17 - MOBILIAR A DROBNÁ ARCHITEKTURA	5 025 772,27	6 081 184,45	STA	
17.1	Soupis prací - Mobilář a drobná architektura	5 025 772,27	6 081 184,45	Soupis	
18	SO 18 - PŘÍSTŘEŠEK MHD	353 663,68	427 933,05	STA	
18.1	Soupis prací - Přístřešek MHD	353 663,68	427 933,05	Soupis	
VON	Vedlejší a ostatní náklady	1 978 900,00	2 394 469,00	VON	
VON	Soupis prací - Vedlejší a ostatní náklady	1 978 900,00	2 394 469,00	Soupis	

KRYCÍ LIST SOUPISU

Stavba: Národní Ostrava Jih, Vnější prostor Hradbůvka
 Objekt: 02 - SO 02 - ZPEVNĚNÉ PLOCHY VČ. ODVODNĚNÍ
 Soupis: 02.1 - Soupis prací - Zpevněné plochy vč. odvodnění, na pozemcích SMD

Kód:	CC-CZ:	14.01.2019
Město:	Datum:	14.01.2019
Zadávající:	KČ:	SMD Úřad městského obvodu Ostrava Jih
Učtovatel:	KČ:	28315669
Zhotovitel:	DČ:	ZŠtevec a.s.
Projektant:	KČ:	PROJEKTSTUDIO EUČZ, s.r.o., Ostrava
Pracovník:	DČ:	

Cena bez DPH	21 957 828,44
DPH základna	3 658 417,97
DPH sátek	1 829,21
Cena s DPH	26 568 972,41

REKAPITULACE ČLENĚNÍ SOUPISU PRACÍ

Stavba: Národní Ostrava Jih, Vnější prostor Hradbůvka
 Objekt: 02 - SO 02 - ZPEVNĚNÉ PLOCHY VČ. ODVODNĚNÍ
 Soupis: 02.1 - Soupis prací - Zpevněné plochy vč. odvodnění, na pozemcích

Město:	Datum:	14.01.2019
Zadávající:	KČ:	SMD Úřad městského obvodu Ostrava Jih
Učtovatel:	KČ:	ZŠtevec a.s.
Projektant:	DČ:	PROJEKTSTUDIO EUČZ, s.r.o.,

Mlad dluh - Popis

Náklady soupisu celkem	21 957 828,44
HSV - Práce a dodávky HSV	21 057 664,59
1 - Zpevnění práce	145 328,67
2 - Základní	871 750,51
3 - Síťové a komerční konstrukce	141 682,77
4 - Vodovodné konstrukce	968 498,58
5 - Konektážní pracím	16 708 918,10
6 - Úpravy povrchů, podlahy a oškvěření výhledů	324 834,30
8 - Tržební vedení	558 400,00
9 - Úprava povrchů a pracím, bourání	333 887,19
997 - Přesun sušů	84 742,09
998 - Přesun borců	190 451,92
PSV - Práce a dodávky PSV	900 163,85
711 - Izolace parní izol. - vlhkost a glykol	857 555,87
712 - Izolace tepelné	11 639,17
751 - Větrotechnika	1 000,00
763 - Konstrukce střešních výhledů	129 024,15
767 - Konstrukce zářivkových	508 517,80
781 - Dokončovací práce - obklady	50 235,82
783 - Dokončovací práce - malby	6 791,01

SOUPIJS PRACÍ

Stavba: Národní Ostrava Jih, Vnější prostor Hradbůvka
 Objekt: 02 - SO 02 - ZPEVNĚNÉ PLOCHY VČ. ODVODNĚNÍ
 Soupis: 02.1 - Soupis prací - Zpevněné plochy vč. odvodnění, na pozemcích

Město:	Datum:	14.01.2019
Zadávající:	KČ:	SMD Úřad městského obvodu Ostrava Jih
Učtovatel:	KČ:	ZŠtevec a.s.
Projektant:	DČ:	PROJEKTSTUDIO EUČZ, s.r.o., Ostrava

P. T. Učt. kód	Popis	MJ.	Množství	J.cena [CZK]	Cena celkem [CZK]	Cena s sazbou
Náklady soupisu celkem						
o HSV Práce a dodávky HSV						
1 1 00101111 Zpevnění práce						
1 2 00101111 Základní						
1 3 00101111 Síťové a komerční konstrukce						
1 4 00101111 Vodovodné konstrukce						
1 5 00101111 Konektážní pracím						
1 6 00101111 Úpravy povrchů, podlahy a oškvěření výhledů						
1 8 00101111 Tržební vedení						
1 9 00101111 Úprava povrchů a pracím, bourání						
997 00101111 Přesun sušů						
998 00101111 Přesun borců						
1 0 00101111 Práce a dodávky PSV						
711 00101111 Izolace parní izol. - vlhkost a glykol						
712 00101111 Izolace tepelné						
751 00101111 Větrotechnika						
763 00101111 Konstrukce střešních výhledů						
767 00101111 Konstrukce zářivkových						
781 00101111 Dokončovací práce - obklady						
783 00101111 Dokončovací práce - malby						
1 1 00101111 Práce a dodávky HSV						
1 1 00101111 Zpevnění práce						
1 2 00101111 Základní						
1 3 00101111 Síťové a komerční konstrukce						
1 4 00101111 Vodovodné konstrukce						
1 5 00101111 Konektážní pracím						
1 6 00101111 Úpravy povrchů, podlahy a oškvěření výhledů						
1 8 00101111 Tržební vedení						
1 9 00101111 Úprava povrchů a pracím, bourání						
997 00101111 Přesun sušů						
998 00101111 Přesun borců						
1 0 00101111 Práce a dodávky PSV						
711 00101111 Izolace parní izol. - vlhkost a glykol						
712 00101111 Izolace tepelné						
751 00101111 Větrotechnika						
763 00101111 Konstrukce střešních výhledů						
767 00101111 Konstrukce zářivkových						
781 00101111 Dokončovací práce - obklady						
783 00101111 Dokončovací práce - malby						

KRYCÍ LIST SOUPISU	
Stavba: Nákladní Ostrava-Jih, Vahýjny prostor Hrabůvka	
Objekt: 05 - SO 05 - ZASTŘEŠENÍ SEVERNÍ ČÁSTI VČETNĚ ODVODNĚNÍ	
Soupis: 05.1 - Soupis prací - Zastřešení severní části včetně odvodnění	
Kód: CC/CL	Datum: 14.01.2019
Město: CČ	DČ:
Zadavatel: SMO Úřad městského obvodu Ostrava-jih	DČ:
Uchazeč: Zimstav a.s.	DČ: 2815669
Projektant: PRUEKTSTUDIO EDČZ, s.r.o., Ostrava	DČ: C2815669
Předmět: EDČZ	DČ:
Předmět: EDČZ	DČ:
Cena bez DPH 11 463 900,75	
DH základní sazba: 21,00%	Sazba daně: 21,00%
DPH odvozná sazba: 0,00%	Sazba daně: 0,00%
Cena s DPH v CZK 13 871 319,91	

REKAPITULACE ČLENĚNÍ SOUPISU PRACÍ	
Stavba: Nákladní Ostrava-Jih, Vahýjny prostor Hrabůvka	
Objekt: 05 - SO 05 - ZASTŘEŠENÍ SEVERNÍ ČÁSTI VČETNĚ ODVODNĚNÍ	
Soupis: 05.1 - Soupis prací - Zastřešení severní části včetně odvodnění	
Město: CČ	Datum: 14.01.2019
Zadavatel: SMO Úřad městského obvodu Ostrava-jih	Projektant: PRUEKTSTUDIO EDČZ, s.r.o., Ostrava
Uchazeč: Zimstav a.s.	DČ: C2815669
Náklady soupisu celkem 11 463 900,75	
HSV - Práce a dodávky HSV 912 901,28	
Zakaladání 304 423,80	
Zakaladání 309 071,07	
6 - Ostatní práce, podlahy a osazení vnitřní 30 461,58	
9 - Ostatní konstrukce a práce, bourání 155 446,50	
PSV - Práce a dodávky PSV 10 550 999,47	
741 - Konstrukce dřevěné 212 425,78	
746 - Konstrukce kováčské 233 181,30	
767 - Konstrukce železobetonové 10 084 392,47	
0 - Ostatní 11 000,00	

SOUPIS PRACÍ								
Stavba: Nákladní Ostrava-Jih, Vahýjny prostor Hrabůvka								
Objekt: 05 - SO 05 - ZASTŘEŠENÍ SEVERNÍ ČÁSTI VČETNĚ ODVODNĚNÍ								
Soupis: 05.1 - Soupis prací - Zastřešení severní části včetně odvodnění								
Město: CČ	Datum: 14.01.2019							
Zadavatel: SMO Úřad městského obvodu Ostrava-jih	Projektant: PRUEKTSTUDIO EDČZ, s.r.o., Ostrava							
Uchazeč: Zimstav a.s.	DČ: C2815669							
P	TV	Kód	Pops	MJ	Množství	Jednotná cena (CZK)	Celková cena (CZK)	Celková jednotka
Náklady soupisu celkem 11 463 900,75								
o HSV Práce a dodávky HSV 912 901,28								
o 1 Zemní práce 304 423,80								
1	1	1212208	Podkladní vypařovací i nepropustný OPI vrstva pro tlakové vozny na betonové prosvětlovací vrstvě v terénu dle přílohy stavby	m2	15,400	381,00	12 047,40	C5 ÚRS 2018 01
PSV								
741 - Konstrukce dřevěné								
1	1	1212208	Podkladní vypařovací i nepropustný OPI vrstva pro tlakové vozny na betonové prosvětlovací vrstvě v terénu dle přílohy stavby	m2	15,400	63,50	2 514,10	C5 ÚRS 2018 01
PSV								
746 - Konstrukce kováčské								
1	1	1212011	Podkladní vypařovací i nepropustný vrstva pro tlakové vozny na betonové prosvětlovací vrstvě v terénu dle přílohy stavby	m2	237,800	850,10	206 946,80	C5 ÚRS 2018 01
PSV								
767 - Konstrukce železobetonové								
1	1	1212019	Podkladní vypařovací i nepropustný vrstva pro tlakové vozny na betonové prosvětlovací vrstvě v terénu dle přílohy stavby	m2	237,800	108,40	37 677,48	C5 ÚRS 2018 01
PSV								
1270100 - Hydroizolace příměsí v tlakových voznech, bez odvodnění, vrstva odvodnění betonová s kerolitem								
1	1	1270100	Hydroizolace příměsí v tlakových voznech, bez odvodnění, vrstva odvodnění betonová s kerolitem	m2	95,047	102,00	12 605,00	C5 ÚRS 2018 01
PSV								
767 - Konstrukce železobetonové								
1	1	1270100	Hydroizolace příměsí v tlakových voznech, bez odvodnění, vrstva odvodnění betonová s kerolitem	m2	95,047	3,30	3 166,29	C5 ÚRS 2018 01
PSV								
1270200 - Hydroizolace příměsí v tlakových voznech, s odvodněním, vrstva odvodnění betonová s kerolitem								
1	1	1270200	Hydroizolace příměsí v tlakových voznech, s odvodněním, vrstva odvodnění betonová s kerolitem	m2	55,567	138,10	7 680,69	C5 ÚRS 2018 01
PSV								
767 - Konstrukce železobetonové								
1	1	1270200	Hydroizolace příměsí v tlakových voznech, s odvodněním, vrstva odvodnění betonová s kerolitem	m2	55,567	71,50	3 982,88	C5 ÚRS 2018 01
PSV								
767 - Konstrukce železobetonové								
1	1	1270200	Hydroizolace příměsí v tlakových voznech, s odvodněním, vrstva odvodnění betonová s kerolitem	m2	55,567	194,80	10 819,21	C5 ÚRS 2018 01
PSV								

KRYCÍ LIST SOUPISU			
Stavba: Název: Ostrava JH, Veřejný prostor: Hrabůvka			
Objekt: 06 - SO 06 - INFO CENTRUM			
Soupis: 06.1 - SO 06.1 - Infocentrum			
Kód: CC 01	Datum: 14.01.2019		
Město: Ostrava			
Zadavatel: SMO Úřad městského obvodu Ostrava JH	CC 01		
Uchazeč: Zimstav a.s.	CC 01	2315669	
Projektant: PROJEKSTUDIO EDCI, s.r.o., Ostrava	CC 01	C2315669	
Poskytovatel: PROJEKSTUDIO EDCI, s.r.o., Ostrava	CC 01		
Cena bez DPH 9 492 125,85			
DPH základní sazba	Základ částka	Sazba částka	Výše částka
21%	9 492 125,85	2 000 000,00	1 149 381,45
	0,00	15,00%	0,00
Cena s DPH v CZK #####			

REKAPITULACE ČLENĚNÍ SOUPISU PRACÍ			
Stavba: Název: Ostrava JH, Veřejný prostor: Hrabůvka			
Objekt: 06 - SO 06 - INFO CENTRUM			
Soupis: 06.1 - SO 06.1 - Infocentrum			
Město: Ostrava	Datum: 14.01.2019		
Zadavatel: SMO Úřad městského obvodu Ostrava JH	Projektant: PROJEKSTUDIO EDCI, s.r.o.,		
Uchazeč: Zimstav a.s.			
Kód dle - Popis			Cena celkem [CZK]
Náklady soupisu celkem 9 492 125,85			
HSV - Práce a dodávky HSV 2 032 896,52			
1 - Zemní práce			161 930,96
2 - Zakládání			1 179 727,37
8 - Úprava povrchů, podlahy a osazování výplně			317 816,79
9 - Ústřední kanalizace a práce, bourání			56 146,41
997 - Přesun suší			14 300,00
998 - Přesun želez			605 977,07
PSV - Práce a dodávky PSV 7 459 227,33			
711 - Instalace protivozduch. výhledů a plynům			79 702,08
712 - Povlakové krytiny			64 503,55
713 - Instalace teplené			79 111,89
721 - Telekomunikace - vodotěsná kanalizace			403 251,00
741 - Elektronizace - silnoproud			571 347,30
742 - Elektronizace - slaboproud			501 276,00
751 - Větrňáckotechnika			148 546,00
761 - Konektory suché vypínače			56 587,25
764 - Konstrukce klempířské			59 252,24
766 - Konstrukce truhlářské			99 770,72
767 - Konstrukce střešní			4 683 201,72
771 - Podlahy z dlaždic			38 892,41
776 - Podlahy porokové			45 639,41
777 - Podlahy lité			52 260,00
781 - Dekonovační práce - obklady			75 241,72
781 - Dekonovační práce - náklady			25 781,00
784 - Dekonovační práce - malby a tapety			24 627,04
Ostatn - Ostatn			412 204,00

SOUPIS PRACÍ									
Stavba: Název: Ostrava JH, Veřejný prostor: Hrabůvka									
Objekt: 06 - SO 06 - INFO CENTRUM									
Soupis: 06.1 - SO 06.1 - Infocentrum									
Město: Ostrava									
Datum: 14.01.2019									
Zadavatel: SMO Úřad městského obvodu Ostrava JH									
Projektant: PROJEKSTUDIO EDCI, s.r.o., Ostrava									
Uchazeč: Zimstav a.s.									
P. T. C. 2	Kód	Popis	MJ	Množství	J. cena [CZK]	Cena celkem [CZK]	Garant. soustava		
Náklady soupisu celkem 9 492 125,85									
o HSV Práce a dodávky HSV 2 032 896,52									
1	1	Zemní práce							
1	1	13212020	Instalace protivozduch. výhledů a plynům 1000 mm	m ²	141,013	781,00	110 110,15	C1	Q95 2018 01
<p>1. Instalace protivozduch. výhledů a plynům 1000 mm</p> <p>2. V rámci této položky práce na odstranění stávajícího protivozduch. výhledu a plynům 1000 mm</p> <p>3. V rámci této položky práce na odstranění stávajícího protivozduch. výhledu a plynům 1000 mm</p> <p>4. V rámci této položky práce na odstranění stávajícího protivozduch. výhledu a plynům 1000 mm</p> <p>5. V rámci této položky práce na odstranění stávajícího protivozduch. výhledu a plynům 1000 mm</p> <p>6. V rámci této položky práce na odstranění stávajícího protivozduch. výhledu a plynům 1000 mm</p>									
		WV	Ná. SO 06-100-000m T2		94,188				
		WV	(2, 22-1, 24, 17, 1, 8-21, 30-1, 0-4, 999/2, 071, 2		46,825				
		WV	3, 302/2, 5		141,013				
2	1	13212028	Instalace protivozduch. výhledů a plynům 1000 mm	m ²	141,013	163,90	23 112,08	C1	Q95 2018 01
<p>1. Instalace protivozduch. výhledů a plynům 1000 mm</p> <p>2. V rámci této položky práce na odstranění stávajícího protivozduch. výhledu a plynům 1000 mm</p> <p>3. V rámci této položky práce na odstranění stávajícího protivozduch. výhledu a plynům 1000 mm</p> <p>4. V rámci této položky práce na odstranění stávajícího protivozduch. výhledu a plynům 1000 mm</p> <p>5. V rámci této položky práce na odstranění stávajícího protivozduch. výhledu a plynům 1000 mm</p> <p>6. V rámci této položky práce na odstranění stávajícího protivozduch. výhledu a plynům 1000 mm</p>									
		WV	Ná. SO 06-100-000m T2		66,324				
		WV	2, 899		66,324				
1	1	13270105	Instalace protivozduch. výhledů a plynům 1000 mm	m ²	66,324	132,00	9 144,04	C1	Q95 2018 01
<p>1. Instalace protivozduch. výhledů a plynům 1000 mm</p> <p>2. V rámci této položky práce na odstranění stávajícího protivozduch. výhledu a plynům 1000 mm</p> <p>3. V rámci této položky práce na odstranění stávajícího protivozduch. výhledu a plynům 1000 mm</p> <p>4. V rámci této položky práce na odstranění stávajícího protivozduch. výhledu a plynům 1000 mm</p> <p>5. V rámci této položky práce na odstranění stávajícího protivozduch. výhledu a plynům 1000 mm</p> <p>6. V rámci této položky práce na odstranění stávajícího protivozduch. výhledu a plynům 1000 mm</p>									
		WV	Ná. SO 06-100-000m T2		66,324				
		WV	2, 899		66,324				
1	1	13270105	Instalace protivozduch. výhledů a plynům 1000 mm	m ²	662,730	5,30	2 288,01	C1	Q95 2018 01
<p>1. Instalace protivozduch. výhledů a plynům 1000 mm</p> <p>2. V rámci této položky práce na odstranění stávajícího protivozduch. výhledu a plynům 1000 mm</p> <p>3. V rámci této položky práce na odstranění stávajícího protivozduch. výhledu a plynům 1000 mm</p> <p>4. V rámci této položky práce na odstranění stávajícího protivozduch. výhledu a plynům 1000 mm</p> <p>5. V rámci této položky práce na odstranění stávajícího protivozduch. výhledu a plynům 1000 mm</p> <p>6. V rámci této položky práce na odstranění stávajícího protivozduch. výhledu a plynům 1000 mm</p>									
		WV	Ná. SO 06-100-000m T2		662,730				
		WV	2, 899		662,730				
1	2	17120105	Instalace protivozduch. výhledů a plynům 1000 mm	m ²	50,707	15,10	1 546,02	C1	Q95 2018 01
<p>1. Instalace protivozduch. výhledů a plynům 1000 mm</p> <p>2. V rámci této položky práce na odstranění stávajícího protivozduch. výhledu a plynům 1000 mm</p> <p>3. V rámci této položky práce na odstranění stávajícího protivozduch. výhledu a plynům 1000 mm</p> <p>4. V rámci této položky práce na odstranění stávajícího protivozduch. výhledu a plynům 1000 mm</p> <p>5. V rámci této položky práce na odstranění stávajícího protivozduch. výhledu a plynům 1000 mm</p> <p>6. V rámci této položky práce na odstranění stávajícího protivozduch. výhledu a plynům 1000 mm</p>									
		WV	Ná. SO 06-100-000m T2		50,707				
		WV	2, 899		50,707				
1	1	17120211	Práce na úklidu střešní plochy na výhledu a plynům 1000 mm	m ²	131,619	71,50	9 410,36	C1	Q95 2018 01
<p>1. Práce na úklidu střešní plochy na výhledu a plynům 1000 mm</p> <p>2. V rámci této položky práce na odstranění stávajícího protivozduch. výhledu a plynům 1000 mm</p> <p>3. V rámci této položky práce na odstranění stávajícího protivozduch. výhledu a plynům 1000 mm</p> <p>4. V rámci této položky práce na odstranění stávajícího protivozduch. výhledu a plynům 1000 mm</p> <p>5. V rámci této položky práce na odstranění stávajícího protivozduch. výhledu a plynům 1000 mm</p> <p>6. V rámci této položky práce na odstranění stávajícího protivozduch. výhledu a plynům 1000 mm</p>									
		WV	Ná. SO 06-100-000m T2		131,619				
		WV	2, 899		131,619				
2	1	17120105	Instalace protivozduch. výhledů a plynům 1000 mm	m ²	71,240	94,40	6 802,08	C1	Q95 2018 01
<p>1. Instalace protivozduch. výhledů a plynům 1000 mm</p> <p>2. V rámci této položky práce na odstranění stávajícího protivozduch. výhledu a plynům 1000 mm</p> <p>3. V rámci této položky práce na odstranění stávajícího protivozduch. výhledu a plynům 1000 mm</p> <p>4. V rámci této položky práce na odstranění stávajícího protivozduch. výhledu a plynům 1000 mm</p> <p>5. V rámci této položky práce na odstranění stávajícího protivozduch. výhledu a plynům 1000 mm</p> <p>6. V rámci této položky práce na odstranění stávajícího protivozduch. výhledu a plynům 1000 mm</p>									
		WV	Ná. SO 06-100-000m T2		71,240				
		WV	2, 899		71,240				

KRYCÍ LIST SOUPISU

Stavba: Naměstí Ostrava Jih, Věkový generator Hešbůvka
 Objekt: 06 - SO 06 - INFO CENTRUM
 Soupis: 06.2 - SO 06.2 - Připojka vody

Kód: CC CZJ Datum: 14.01.2019
 Město: OČ
 Zakázavatel: SMO Úřad městského obvodu Ostrava jih OČ
 Úchazeč: Zimstav a.s. IČ: 38315669 DIČ: CZ38315669
 Projektant: PROJEKSTUDIO EUCZ, s.r.o., Ostrava IČ: OČ DIČ: OČ
 Poskytovatel: PROJEKSTUDIO EUCZ, s.r.o., Ostrava IČ: OČ DIČ: OČ

Cena bez DPH 78 544,00

DPH základ	Základ daně	Daňová sazba	Výše daně
78 544,00	78 544,00	10,00%	8 640,24
78 544,00	0,00	10,00%	0,00

Cena s DPH v CZK 95 038,24

REKAPITULACE ČLENĚNÍ SOUPISU PRACÍ

Stavba: Naměstí Ostrava Jih, Věkový generator Hešbůvka
 Objekt: 06 - SO 06 - INFO CENTRUM
 Soupis: 06.2 - SO 06.2 - Připojka vody

Město: OČ Datum: 14.01.2019
 Zakázavatel: SMO Úřad městského obvodu Ostrava jih Projektant: PROJEKSTUDIO EUCZ, s.r.o., Ostrava IČ: OČ DIČ: OČ
 Úchazeč: Zimstav a.s. IČ: 38315669 DIČ: CZ38315669

Kód dílu - Popis	Cena celkem (CZK)
Náklady soupisu celkem	78 544,00
HSV - Práce a dodávky HSV	78 544,00
8 - Trubní vedení	78 544,00

SOUPIS PRACÍ

Stavba: Naměstí Ostrava Jih, Věkový generator Hešbůvka
 Objekt: 06 - SO 06 - INFO CENTRUM
 Soupis: 06.2 - SO 06.2 - Připojka vody

Město: OČ Datum: 14.01.2019
 Zakázavatel: SMO Úřad městského obvodu Ostrava jih Projektant: PROJEKSTUDIO EUCZ, s.r.o., Ostrava IČ: OČ DIČ: OČ
 Úchazeč: Zimstav a.s. IČ: 38315669 DIČ: CZ38315669

P. Ty	Kód	Popis	MJ	Množství	J.cena (CZK)	Cena celkem (CZK)	Cena soupisu
Náklady soupisu celkem 78 544,00							
o	HSV	Práce a dodávky HSV				78 544,00	
o	8	Trubní vedení				78 544,00	
o	8	Trubní vedení, viz samostatná soupisová část		1,00	78 544,00	78 544,00	

KRYCÍ LIST SOUPISU

Stavba: Naměstí Ostrava Jih, Věkový gerontar Hešbůvka
 Objekt: 06 - SO 06 - INFO CENTRUM
 Soupis: **06.4 - SO 06.4 - Připojka kanalizace**

Kód: CC-CZJ
 Město: Datum: 14.01.2019
 Zadávatel: SMO Úřad městského obvodu Ostrava jih IČ: 06315669
 Úchazeč: Zimstav a.s. IČ: 28315669
 Projektant: PROJEKSTUDIO EUCZ, s.r.o., Ostrava IČ: CZ28315669
 Poskytovatel: IČ: 06315669

Cena bez DPH 82 601,00

DPH základ	Základ daně	Sazba daně	Výše daně
0,00	82 601,00	21,000	17 346,21
0,00	0,00	15,000	0,00

Cena s DPH v CZK 99 947,21

REKAPITULACE ČLENĚNÍ SOUPISU PRACÍ

Stavba: Naměstí Ostrava Jih, Věkový gerontar Hešbůvka
 Objekt: 06 - SO 06 - INFO CENTRUM
 Soupis: **06.4 - SO 06.4 - Připojka kanalizace**

Město: Datum: 14.01.2019
 Zadávatel: SMO Úřad městského obvodu Ostrava jih Projektant: PROJEKSTUDIO
 Úchazeč: Zimstav a.s. EUCZ, s.r.o., Ostrava

Kód dílu - Popis	Cena celkem [CZK]
Náklady soupisu celkem	82 601,00
HSV - Práce a dodávky HSV	82 601,00
8 - Trubní vedení	82 601,00

SOUPIS PRACÍ

Stavba: Naměstí Ostrava Jih, Věkový gerontar Hešbůvka
 Objekt: 06 - SO 06 - INFO CENTRUM
 Soupis: **06.4 - SO 06.4 - Připojka kanalizace**

Město: Datum: 14.01.2019
 Zadávatel: SMO Úřad městského obvodu Ostrava jih Projektant: PROJEKSTUDIO EUCZ, s.r.o., Ostrava
 Úchazeč: Zimstav a.s.

P. Ty	Kód	Popis	MJ	Množství	J.cena [CZK]	Cena celkem [CZK]	Cena s DPH
Náklady soupisu celkem 82 601,00							
o	HSV	Práce a dodávky HSV			82 601,00	82 601,00	
o	8	Trubní vedení			82 601,00	82 601,00	
1	8	Trubní vedení, viz samostatný soupis		1,00	82 601,00	82 601,00	

KRYCÍ LIST SOUPISU

Stavba: Název: Ostrava Jih, Věkový gerontar Hešbůvka
 Objekt: 09 - SO 09 - REKONSTRUKCE A NOVÉ VO
 Soupis: 09.1 - Soupis prací - REKONSTRUKCE A NOVÉ VO

Kód: CC CZJ Datum: 14.01.2019
 Město: IČ: 2815669
 Zadávatel: SMO Úřad městského obvodu Ostrava jih DIČ: CZ2815669
 Účastník: IČ: 2815669
 Zinestar a.s. DIČ: CZ2815669
 Projektant: IČ:
 PROJEKSTUDIO EUCZ, s.r.o., Ostrava DIČ:
 Působnost:

Cena bez DPH 5 166 331,00

DPH základ	Základ daně	Sazba daně	Výše daně
5 166 331,00	5 166 331,00	10,00%	516 633,10
5 166 331,00	0,00	10,00%	0,00

Cena s DPH v CZK 6 251 260,51

REKAPITULACE ČLENĚNÍ SOUPISU PRACÍ

Stavba: Název: Ostrava Jih, Věkový gerontar Hešbůvka
 Objekt: 09 - SO 09 - REKONSTRUKCE A NOVÉ VO
 Soupis: 09.1 - Soupis prací - REKONSTRUKCE A NOVÉ VO

Město: Datum: 14.01.2019
 Zadávatel: SMO Úřad městského obvodu Ostrava jih Projektant: PROJEKSTUDIO
 Účastník: Zinestar a.s. EUCZ, s.r.o.,

Kód dílu - Popis	Cena celkem [CZK]
Náklady soupisu celkem	5 166 331,00
PSV - Práce a dodávky PSV	5 166 331,00
741 Elektroninstalace - silnoproud	5 166 331,00

SOUPIS PRACÍ

Stavba: Název: Ostrava Jih, Věkový gerontar Hešbůvka
 Objekt: 09 - SO 09 - REKONSTRUKCE A NOVÉ VO
 Soupis: 09.1 - Soupis prací - REKONSTRUKCE A NOVÉ VO

Město: Datum: 14.01.2019
 Zadávatel: SMO Úřad městského obvodu Ostrava jih Projektant: PROJEKSTUDIO EUCZ, s.r.o., Ostrava
 Účastník: Zinestar a.s.

P. Ty	Kód	Popis	MJ	Množství	J.cena [CZK]	Cena celkem [CZK]	Cena s DPH
Náklady soupisu celkem							5 166 331,00
o	PSV	Práce a dodávky PSV			5 166 331,00	5 166 331,00	
p	741	Elektroninstalace - silnoproud			5 166 331,00	5 166 331,00	
1	1	741 Elektroninstalace - silnoproud	1	1,00	5 166 331,00	5 166 331,00	

KRYCÍ LIST SOUPISU

Stavba: Náhradní Ostrava Jih, Věkový generátor Hešbůvka
 Objekt: 10 - SO 10 - SILNOPROUDÉ ROZVODY
 Soupis: 10.1 - Soupis prací - SILNOPROUDÉ ROZVODY

Kód: CC-CZJ Datum: 14.01.2019
 Město: Ostrava
 Zadávatel: SMO Úřad městského obvodu Ostrava jih IČ: 28315669
 Úchazeč: Zimstav a.s. IČ: CZ28315669
 Projektant: PROJEKSTUDIO EUCZ, s.r.o., Ostrava IČ: 28315669
 Působnost: IČ: 28315669

Cena bez DPH 2 648 439,00

DPH základ	Základ daně	Sazba daně	Výše daně
2 648 439,00	2 648 439,00	21,000	556 172,19
0,00	0,00	15,000	0,00

Cena s DPH v CZK 3 204 611,19

REKAPITULACE ČLENĚNÍ SOUPISU PRACÍ

Stavba: Náhradní Ostrava Jih, Věkový generátor Hešbůvka
 Objekt: 10 - SO 10 - SILNOPROUDÉ ROZVODY
 Soupis: 10.1 - Soupis prací - SILNOPROUDÉ ROZVODY

Město: Ostrava Datum: 14.01.2019
 Zadávatel: SMO Úřad městského obvodu Ostrava jih Projektant: PROJEKSTUDIO
 Úchazeč: Zimstav a.s. EUCZ, s.r.o., Ostrava

Kód dílu - Popis	Cena celkem [CZK]
Náklady soupisu celkem	2 648 439,00
PSV - Práce a dodávky PSV	2 648 439,00
741 Elektroninstalace - silnoprúd	2 648 439,00

SOUPIS PRACÍ

Stavba: Náhradní Ostrava Jih, Věkový generátor Hešbůvka
 Objekt: 10 - SO 10 - SILNOPROUDÉ ROZVODY
 Soupis: 10.1 - Soupis prací - SILNOPROUDÉ ROZVODY

Město: Ostrava Datum: 14.01.2019
 Zadávatel: SMO Úřad městského obvodu Ostrava jih Projektant: PROJEKSTUDIO EUCZ, s.r.o., Ostrava
 Úchazeč: Zimstav a.s.

P. Ty	Kód	Popis	MJ	Množství	J.cena [CZK]	Cena celkem [CZK]	Cena s DPH
Náklady soupisu celkem 2 648 439,00							
o	PSV	Práce a dodávky PSV			2 648 439,00	2 648 439,00	
p	741	Elektroninstalace - silnoprúd			2 648 439,00	2 648 439,00	
11	11.1	Elektroninstalace - silnoprúd	1	1,00	2 648 439,00	2 648 439,00	

KRYCÍ LIST SOUPISU			
Stavba: Naměstí Ostrava Jih, Věkový gerontar Hešbůvka			
Objekt: 11 - SO 11 - PRODLOUŽENÍ VODOVODU			
Soupis: 11.1 - Soupis prací - PRODLOUŽENÍ VODOVODU			
Kód: CC-CZ	Datum: 14.01.2019		
Město: OČ	DIC:		
Zadavatel: SMO Úřad městského obvodu Ostrava jih	IC: 38315669		
Uchazeč: Zimstav a.s.	DIC: C32815669		
Projektant: PROJEKSTUDIO EDUC, s.r.o., Ostrava	IC:		
Projektant: PROJEKSTUDIO EDUC, s.r.o., Ostrava	DIC:		
Cena bez DPH 396 345,00			
DPH základ	Základ daně	Daňová sazba	Výše daně
výše	396 345,00	21,00%	83 232,45
	0,00	15,00%	- 0,00
Cena s DPH v CZK 479 577,45			

REKAPITULACE ČLENĚNÍ SOUPISU PRACÍ	
Stavba: Naměstí Ostrava Jih, Věkový gerontar Hešbůvka	
Objekt: 11 - SO 11 - PRODLOUŽENÍ VODOVODU	
Soupis: 11.1 - Soupis prací - PRODLOUŽENÍ VODOVODU	
Město: OČ	Datum: 14.01.2019
Zadavatel: SMO Úřad městského obvodu Ostrava jih	Projektant: PROJEKSTUDIO EDUC, s.r.o.,
Uchazeč: Zimstav a.s.	
Kód dle - Popis	Cena celkem (CZK)
Náklady soupisu celkem	396 345,00
HSV - Práce a dodávky HSV	396 345,00
8 - Tržební vedení	396 345,00

SOUPIS PRACÍ						
Stavba: Naměstí Ostrava Jih, Věkový gerontar Hešbůvka						
Objekt: 11 - SO 11 - PRODLOUŽENÍ VODOVODU						
Soupis: 11.1 - Soupis prací - PRODLOUŽENÍ VODOVODU						
Město: OČ			Datum: 14.01.2019			
Zadavatel: SMO Úřad městského obvodu Ostrava jih			Projektant: PROJEKSTUDIO EDUC, s.r.o., Ostrava			
Uchazeč: Zimstav a.s.						
P. Ty	Kód	Popis	MJ	Množství	J.cena (CZK)	Celková souhlada
Náklady soupisu celkem 396 345,00						
o	HSV	Práce a dodávky HSV			396 345,00	
o	8	Tržební vedení			396 345,00	
1	8	Tržební vedení - úseková souprava	1,00	1,00	396 345,00	

KRYCÍ LIST SOUPISU

Stavba: Naměstí Ostrava Jih, Věkový prostor Hrabůvka
 Objekt: 13 - SO 13 - OPRAVA KANALIZACE
 Soupis: 13.1 - Soupis prací - OPRAVA KANALIZACE

Kód: CC-CZJ Datum: 14.01.2019
 Město: OČ
 Zadávatel: SMO Úřad městského obvodu Ostrava jih OČ
 Úchazeč: Zimstav a.s. IČ: 2815669 DIČ: CZ2815669
 Projektant: PROJEKSTUDIO EUCZ, s.r.o., Ostrava IČ: OČ DIČ: OČ
 Působnost: OČ

Cena bez DPH 872 755,00

DPH - základ	Základ daně	Sazba daně	Výše daně
0,00	872 755,00	10,000	87 275,50
0,00	0,00	10,000	0,00

Cena s DPH v CZK 1 056 033,55

REKAPITULACE ČLENĚNÍ SOUPISU PRACÍ

Stavba: Naměstí Ostrava Jih, Věkový prostor Hrabůvka
 Objekt: 13 - SO 13 - OPRAVA KANALIZACE
 Soupis: 13.1 - Soupis prací - OPRAVA KANALIZACE

Město: Ostrava Jih Datum: 14.01.2019
 Zadávatel: SMO Úřad městského obvodu Ostrava jih Projektant: PROJEKSTUDIO EUCZ, s.r.o., Ostrava
 Úchazeč: Zimstav a.s.

Kód dílu - Popis	Cena celkem [CZK]
Náklady soupisu celkem	872 755,00
HSV - Práce a dodávky HSV	872 755,00
8 - Trubní vedení	872 755,00

SOUPIS PRACÍ

Stavba: Naměstí Ostrava Jih, Věkový prostor Hrabůvka
 Objekt: 13 - SO 13 - OPRAVA KANALIZACE
 Soupis: 13.1 - Soupis prací - OPRAVA KANALIZACE

Město: Ostrava Jih Datum: 14.01.2019
 Zadávatel: SMO Úřad městského obvodu Ostrava jih Projektant: PROJEKSTUDIO EUCZ, s.r.o., Ostrava
 Úchazeč: Zimstav a.s.

P. Ty	Kód	Popis	MJ	Množství	J.cena [CZK]	Cena celkem [CZK]	Cena za jednotku
Náklady soupisu celkem 872 755,00							
o	HSV	Práce a dodávky HSV			872 755,00	872 755,00	
o	8	Trubní vedení			872 755,00	872 755,00	
1	8	Trubní vedení - např. betonové spoje	m	1,00	872 755,00	872 755,00	

KRYCÍ LIST SOUPISU			
Stavba: Náměstí Ostrava Jih, Veřejný prostor Hrabůvka			
Objekt: 15 - SO 15 - SADOVÉ ÚPRAVY			
Soupis: 15.1 - Soupis prací - SADOVÉ ÚPRAVY			
Kód: CC-CZ	Datum: 14.01.2019		
Město: Datum: 14.01.2019			
Zadavatel: SMO Úřad městského obvodu Ostrava jih	IC:		
Úchazeč: Zimstav a.s.	IC:	2311568	
Projektant: PROJEKSTUDIO EUCZ, s.r.o., Ostrava	DIC:	CZ2815689	
Projektant: PROJEKSTUDIO EUCZ, s.r.o., Ostrava	IC:		
Projektant: PROJEKSTUDIO EUCZ, s.r.o., Ostrava	DIC:		
Cena bez DPH 735 603,87			
DPH základ	Základ daně	Sazba daně	Ytva daně
výsledná	735 603,87	10,00%	150 000,77
	0,00	15,00%	0,00
Cena s DPH v CZK 890 080,68			

REKAPITULACE ČLENĚNÍ SOUPISU PRACÍ	
Stavba: Náměstí Ostrava Jih, Veřejný prostor Hrabůvka	
Objekt: 15 - SO 15 - SADOVÉ ÚPRAVY	
Soupis: 15.1 - Soupis prací - SADOVÉ ÚPRAVY	
Město: Datum: 14.01.2019	Projektant: PROJEKSTUDIO EUCZ, s.r.o., Ostrava
Zadavatel: SMO Úřad městského obvodu Ostrava jih	Projektant: PROJEKSTUDIO EUCZ, s.r.o., Ostrava
Úchazeč: Zimstav a.s.	Projektant: PROJEKSTUDIO EUCZ, s.r.o., Ostrava
Kód dílu - Popis	Cena celkem [CZK]
Náklady soupisu celkem	735 603,87
HSV - Práce a dodávky HSV	735 603,87
1 - Zemní práce	735 603,87

SOUPIS PRACÍ						
Stavba: Náměstí Ostrava Jih, Veřejný prostor Hrabůvka						
Objekt: 15 - SO 15 - SADOVÉ ÚPRAVY						
Soupis: 15.1 - Soupis prací - SADOVÉ ÚPRAVY						
Město: Datum: 14.01.2019	Projektant: PROJEKSTUDIO EUCZ, s.r.o., Ostrava					
Zadavatel: SMO Úřad městského obvodu Ostrava jih	Projektant: PROJEKSTUDIO EUCZ, s.r.o., Ostrava					
Úchazeč: Zimstav a.s.	Projektant: PROJEKSTUDIO EUCZ, s.r.o., Ostrava					
P. Ty	Kód	Popis	MJ	Množství	J.cena [CZK]	Celková soustava
Náklady soupisu celkem						735 603,87
o	HSV	Práce a dodávky HSV			735 603,87	
o	1	Zemní práce			735 603,87	
o	1	Zemní práce, viz vzorovaný soupis			735 603,87	
					1,00	735 603,87

KRYCÍ LIST SOUPISU

Stavba: Náměstí Otrava Jih, Veřejný prostor Hrabůvka
 Objekt: 16 - SO 16 - VODNÍ PRVEK VČ. TECHNOLOGIE A ROZVOD
 Soupis: 16.1 - Soupis prací - Vodní prvek vč. technologie a rozvod

Kód: CC-CZ
 Město: Datum: 14.01.2019
 Zadávatel: SMO Úřad městského obvodu Otrava Jih
 Uchazeč: Zimstav a.s.
 Projektant: PROJEKTSTUDIO EUCZ, s.r.o., Otrava
 Posuzovatel: SMO Úřad městského obvodu Otrava Jih
 Zimstav a.s.

Cena bez DPH 3 335 310,37

DPH základ	Základ daně	Daňová část	Výše daně
vedena	3 335 310,37	21 000	336 310,37
	0,00	19 000	0,00

Cena s DPH v CZK 4 035 725,55

REKAPITULACE ČLENĚNÍ SOUPISU PRACÍ

Stavba: Náměstí Otrava Jih, Veřejný prostor Hrabůvka
 Objekt: 16 - SO 16 - VODNÍ PRVEK VČ. TECHNOLOGIE A ROZVOD
 Soupis: 16.1 - Soupis prací - Vodní prvek vč. technologie a rozvod

Město: Datum: 14.01.2019
 Zadávatel: SMO Úřad městského obvodu Otrava Jih
 Uchazeč: Zimstav a.s.
 Projektant: PROJEKTSTUDIO EUCZ, s.r.o., Otrava

Kód dle - Popis	Cena celkem (CZK)
Náklady soupisu celkem	3 335 310,37
HSV - Práce a dodávky HSV	3 335 310,37
1 - Zemní práce	255 797,52
2 - Zakládání	1 500 702,19
3 - Strojí a kompletní konstrukce	223 323,83
4 - Vodohodné konstrukce	22 781,09
6 - Úpravy povrchů, podlahy a osazování výplní	18 241,70
8 - Travní úpravy	1 183 753,21
9 - Ostatní konstrukce a práce, bourání	18 345,10
997 - Přesun sušit	5 271,00
998 - Přesun hmot	91 794,68
PSV - Práce a dodávky PSV	0,00
Ostatné - Ostatné	0,00

SOUPIS PRACÍ

Stavba: Náměstí Otrava Jih, Veřejný prostor Hrabůvka
 Objekt: 16 - SO 16 - VODNÍ PRVEK VČ. TECHNOLOGIE A ROZVOD
 Soupis: 16.1 - Soupis prací - Vodní prvek vč. technologie a rozvod

Město: Datum: 14.01.2019
 Zadávatel: SMO Úřad městského obvodu Otrava Jih
 Uchazeč: Zimstav a.s.
 Projektant: PROJEKTSTUDIO EUCZ, s.r.o., Otrava

P. Tř. C. 2	Kód	Popis	MJ	Množství	J.cena (CZK)	Cena celkem (CZK)	Cenník	Uchazeč
Náklady soupisu celkem 3 335 310,37								
o HSV Práce a dodávky HSV 3 335 310,37								
1 Zemní práce 255 797,52								
1	13120101	Období započítání v nepodláhových jamách nebo prosvětlování nábitím urovňování dna do předepsaného profilu a spády v horních 1/3	m ²	178,800	685,32	122 531,64	C1	UPO 2018 01
Poznámka k soupisu: 1. V rámci této soupisové položky se předpokládá vyčištění a odstranění starých vodních děl. 2. V případě, že je nutné provést výkopové práce, budou tyto práce provedeny v rámci této soupisové položky. 3. V případě, že je nutné provést výkopové práce, budou tyto práce provedeny v rámci této soupisové položky.								
Množství: 178,800 J.cena: 685,32 Cena celkem: 122 531,64								
1	13120102	Období započítání v nepodláhových jamách nebo prosvětlování nábitím urovňování dna do předepsaného profilu a spády v horních 1/3	m ²	178,800	138,42	24 388,32	C1	UPO 2018 01
Poznámka k soupisu: 1. V rámci této soupisové položky se předpokládá vyčištění a odstranění starých vodních děl. 2. V případě, že je nutné provést výkopové práce, budou tyto práce provedeny v rámci této soupisové položky. 3. V případě, že je nutné provést výkopové práce, budou tyto práce provedeny v rámci této soupisové položky.								
Množství: 178,800 J.cena: 138,42 Cena celkem: 24 388,32								
1	13121101	Období započítání v nepodláhových jamách nebo prosvětlování nábitím urovňování dna do předepsaného profilu a spády v horních 1/3	m ²	31,502	681,32	21 460,20	C1	UPO 2018 01
Poznámka k soupisu: 1. V rámci této soupisové položky se předpokládá vyčištění a odstranění starých vodních děl. 2. V případě, že je nutné provést výkopové práce, budou tyto práce provedeny v rámci této soupisové položky. 3. V případě, že je nutné provést výkopové práce, budou tyto práce provedeny v rámci této soupisové položky.								
Množství: 31,502 J.cena: 681,32 Cena celkem: 21 460,20								
1	13121102	Období započítání v nepodláhových jamách nebo prosvětlování nábitím urovňování dna do předepsaného profilu a spády v horních 1/3	m ²	31,502	188,12	5 934,52	C1	UPO 2018 01
Poznámka k soupisu: 1. V rámci této soupisové položky se předpokládá vyčištění a odstranění starých vodních děl. 2. V případě, že je nutné provést výkopové práce, budou tyto práce provedeny v rámci této soupisové položky. 3. V případě, že je nutné provést výkopové práce, budou tyto práce provedeny v rámci této soupisové položky.								
Množství: 31,502 J.cena: 188,12 Cena celkem: 5 934,52								
1	13110102	Čistění povrchu a odstranění sádru v jamách nebo podzemních prostorách vlnových vlnových přehradních stěn	m ²	27,944	250,80	7 027,36	C1	UPO 2018 01
Poznámka k soupisu: 1. V rámci této soupisové položky se předpokládá vyčištění a odstranění sádru v jamách nebo podzemních prostorách vlnových vlnových přehradních stěn. 2. V případě, že je nutné provést výkopové práce, budou tyto práce provedeny v rámci této soupisové položky. 3. V případě, že je nutné provést výkopové práce, budou tyto práce provedeny v rámci této soupisové položky.								
Množství: 27,944 J.cena: 250,80 Cena celkem: 7 027,36								
1	13110102	Období započítání v nepodláhových jamách nebo prosvětlování nábitím urovňování dna do předepsaného profilu a spády v horních 1/3	m ²	27,944	131,12	3 718,81	C1	UPO 2018 01
Poznámka k soupisu: 1. V rámci této soupisové položky se předpokládá vyčištění a odstranění starých vodních děl. 2. V případě, že je nutné provést výkopové práce, budou tyto práce provedeny v rámci této soupisové položky. 3. V případě, že je nutné provést výkopové práce, budou tyto práce provedeny v rámci této soupisové položky.								
Množství: 27,944 J.cena: 131,12 Cena celkem: 3 718,81								
1	13210102	Období započítání v nepodláhových jamách nebo prosvětlování nábitím urovňování dna do předepsaného profilu a spády v horních 1/3	m ²	138,051	132,00	18 222,63	C1	UPO 2018 01
Poznámka k soupisu: 1. V rámci této soupisové položky se předpokládá vyčištění a odstranění starých vodních děl. 2. V případě, že je nutné provést výkopové práce, budou tyto práce provedeny v rámci této soupisové položky. 3. V případě, že je nutné provést výkopové práce, budou tyto práce provedeny v rámci této soupisové položky.								
Množství: 138,051 J.cena: 132,00 Cena celkem: 18 222,63								
1	13110102	Období započítání v nepodláhových jamách nebo prosvětlování nábitím urovňování dna do předepsaného profilu a spády v horních 1/3	m ²	138,051	1,32	1 822,26	C1	UPO 2018 01
Poznámka k soupisu: 1. V rámci této soupisové položky se předpokládá vyčištění a odstranění starých vodních děl. 2. V případě, že je nutné provést výkopové práce, budou tyto práce provedeny v rámci této soupisové položky. 3. V případě, že je nutné provést výkopové práce, budou tyto práce provedeny v rámci této soupisové položky.								
Množství: 138,051 J.cena: 1,32 Cena celkem: 1 822,26								
Množství: 1 530 000 J.cena: 15,00 Cena celkem: 2 295,00								
1	13120101	Ostatné úpravy na stavbě	m ²	153,000	15,00	2 295,00	C1	UPO 2018 01

1	2	3	4	5	6	7	8	9	10	11	12	13	14	15	16	17	18	19	20	21	22	23	24	25	26	27	28	29	30	31	32	33	34	35	36	37	38	39	40	41	42	43	44	45	46	47	48	49	50	51	52	53	54	55	56	57	58	59	60	61	62	63	64	65	66	67	68	69	70	71	72	73	74	75	76	77	78	79	80	81	82	83	84	85	86	87	88	89	90	91	92	93	94	95	96	97	98	99	100
---	---	---	---	---	---	---	---	---	----	----	----	----	----	----	----	----	----	----	----	----	----	----	----	----	----	----	----	----	----	----	----	----	----	----	----	----	----	----	----	----	----	----	----	----	----	----	----	----	----	----	----	----	----	----	----	----	----	----	----	----	----	----	----	----	----	----	----	----	----	----	----	----	----	----	----	----	----	----	----	----	----	----	----	----	----	----	----	----	----	----	----	----	----	----	----	----	----	----	-----

KRYCÍ LIST SOUPISU			
Stavba: Název: Ostrava Jih, Vahýny prostor Heabůvka			
Objekt: 18 - SO 18 - PŘÍSTŘEŠEK veřb			
Soupis: 18.1 - Soupis prací - Přístřešek MHD			
Kód: CC-CZ	Datum: 14.01.2019		
Město: IČ: 2835669	DIC: CZ8315669		
Zakázka: SMO Úřad městského obvodu Ostrava jih	IC: 2835669		
Uchazeč: Zinštar a.s.	DIC: CZ8315669		
Projektant: PROJEKSTUDIO EUCL s.r.o., Ostrava	IC: 2835669		
Poskytovatel: IČ: 2835669	DIC: CZ8315669		
Cena bez DPH		353 663,68	
DPH základní	Základ částka	Sazba částka	Výše částka
výsadba	353 663,68	19,00%	67 196,30
	0,00	19,00%	0,00
Cena s DPH		v CZK 427 933,05	

REKAPITULACE ČLENĚNÍ SOUPISU PRACÍ			
Stavba: Název: Ostrava Jih, Vahýny prostor Heabůvka			
Objekt: 18 - SO 18 - PŘÍSTŘEŠEK veřb			
Soupis: 18.1 - Soupis prací - Přístřešek MHD			
Město: IČ: 2835669	Datum: 14.01.2019		
Zadavatel: SMO Úřad městského obvodu Ostrava jih	Projektant: PROJEKSTUDIO EUCL s.r.o.,		
Uchazeč: Zinštar a.s.	IC: 2835669		
Kód čísla - Popis	Cena celkem [CZK]		
Náklady soupisu celkem		353 663,68	
HSV - Práce a dodávky HSV		353 663,68	
1 - Zemní práce		21 554,70	
2 - Zakládání		24 095,58	
8 - Úprava povrchů, podlahy a osazení výhledů		6 201,36	
9 - Ostatní konstrukce a práce, bourání		293 238,00	
PSB - Přesun hmot		8 574,04	
PSV - Práce a dodávky PSV		0,00	
Ostatní - Ostatní		0,00	

SOUPIS PRACÍ									
Stavba: Název: Ostrava Jih, Vahýny prostor Heabůvka									
Objekt: 18 - SO 18 - PŘÍSTŘEŠEK veřb									
Soupis: 18.1 - Soupis prací - Přístřešek MHD									
Město: IČ: 2835669 Datum: 14.01.2019									
Zadavatel: SMO Úřad městského obvodu Ostrava jih Projektant: PROJEKSTUDIO EUCL s.r.o., Ostrava									
Uchazeč: Zinštar a.s. IC: 2835669									
C. q	P. Tř	Kód	Popis	MJ	Množství	Jednot. cena [CZK]	Cena celkem [CZK]	Číslo soupravy	Číslo položky
Náklady soupisu celkem							353 663,68		
a HSV Práce a dodávky HSV							353 663,68		
1 - Zemní práce							21 554,70		
1	1	13202018	Hrubé vykopávání a vyzděním jam různého průřezu v rámci projektových podmínek v rámci území dle předepsané profíle a vada v horninách IV	m ³	22,470	680,30	15 386,49	15	018
PSB: <ul style="list-style-type: none"> 1. V rámci území dle předepsané profíle a vada v horninách IV v rámci území dle předepsané profíle a vada v horninách IV 2. V rámci území dle předepsané profíle a vada v horninách IV v rámci území dle předepsané profíle a vada v horninách IV 3. V rámci území dle předepsané profíle a vada v horninách IV v rámci území dle předepsané profíle a vada v horninách IV 									
W: <ul style="list-style-type: none"> 1. V rámci území dle předepsané profíle a vada v horninách IV v rámci území dle předepsané profíle a vada v horninách IV 2. V rámci území dle předepsané profíle a vada v horninách IV v rámci území dle předepsané profíle a vada v horninách IV 3. V rámci území dle předepsané profíle a vada v horninách IV v rámci území dle předepsané profíle a vada v horninách IV 									
1	1	13202018	Hrubé vykopávání a vyzděním jam různého průřezu v rámci projektových podmínek v rámci území dle předepsané profíle a vada v horninách IV	m ³	22,470	136,40	3 064,98	15	018
PSB: <ul style="list-style-type: none"> 1. V rámci území dle předepsané profíle a vada v horninách IV v rámci území dle předepsané profíle a vada v horninách IV 2. V rámci území dle předepsané profíle a vada v horninách IV v rámci území dle předepsané profíle a vada v horninách IV 3. V rámci území dle předepsané profíle a vada v horninách IV v rámci území dle předepsané profíle a vada v horninách IV 									
W: <ul style="list-style-type: none"> 1. V rámci území dle předepsané profíle a vada v horninách IV v rámci území dle předepsané profíle a vada v horninách IV 2. V rámci území dle předepsané profíle a vada v horninách IV v rámci území dle předepsané profíle a vada v horninách IV 3. V rámci území dle předepsané profíle a vada v horninách IV v rámci území dle předepsané profíle a vada v horninách IV 									
1	1	16270108	Hrubé vykopávání a vyzděním jam různého průřezu v rámci projektových podmínek v rámci území dle předepsané profíle a vada v horninách IV	m ³	4,811	132,00	636,18	15	018
PSB: <ul style="list-style-type: none"> 1. V rámci území dle předepsané profíle a vada v horninách IV v rámci území dle předepsané profíle a vada v horninách IV 2. V rámci území dle předepsané profíle a vada v horninách IV v rámci území dle předepsané profíle a vada v horninách IV 3. V rámci území dle předepsané profíle a vada v horninách IV v rámci území dle předepsané profíle a vada v horninách IV 									
W: <ul style="list-style-type: none"> 1. V rámci území dle předepsané profíle a vada v horninách IV v rámci území dle předepsané profíle a vada v horninách IV 2. V rámci území dle předepsané profíle a vada v horninách IV v rámci území dle předepsané profíle a vada v horninách IV 3. V rámci území dle předepsané profíle a vada v horninách IV v rámci území dle předepsané profíle a vada v horninách IV 									
1	1	16270108	Hrubé vykopávání a vyzděním jam různého průřezu v rámci projektových podmínek v rámci území dle předepsané profíle a vada v horninách IV	m ³	46,120	1,30	136,56	15	018
PSB: <ul style="list-style-type: none"> 1. V rámci území dle předepsané profíle a vada v horninách IV v rámci území dle předepsané profíle a vada v horninách IV 2. V rámci území dle předepsané profíle a vada v horninách IV v rámci území dle předepsané profíle a vada v horninách IV 3. V rámci území dle předepsané profíle a vada v horninách IV v rámci území dle předepsané profíle a vada v horninách IV 									
W: <ul style="list-style-type: none"> 1. V rámci území dle předepsané profíle a vada v horninách IV v rámci území dle předepsané profíle a vada v horninách IV 2. V rámci území dle předepsané profíle a vada v horninách IV v rámci území dle předepsané profíle a vada v horninách IV 3. V rámci území dle předepsané profíle a vada v horninách IV v rámci území dle předepsané profíle a vada v horninách IV 									
1	1	17202020	Úprava povrchů a podlahy v rámci projektových podmínek v rámci území dle předepsané profíle a vada v horninách IV	m ²	4,572	15,70	71,96	15	018
PSB: <ul style="list-style-type: none"> 1. V rámci území dle předepsané profíle a vada v horninách IV v rámci území dle předepsané profíle a vada v horninách IV 2. V rámci území dle předepsané profíle a vada v horninách IV v rámci území dle předepsané profíle a vada v horninách IV 3. V rámci území dle předepsané profíle a vada v horninách IV v rámci území dle předepsané profíle a vada v horninách IV 									
W: <ul style="list-style-type: none"> 1. V rámci území dle předepsané profíle a vada v horninách IV v rámci území dle předepsané profíle a vada v horninách IV 2. V rámci území dle předepsané profíle a vada v horninách IV v rámci území dle předepsané profíle a vada v horninách IV 3. V rámci území dle předepsané profíle a vada v horninách IV v rámci území dle předepsané profíle a vada v horninách IV 									
1	1	17202018	Úprava povrchů a podlahy v rámci projektových podmínek v rámci území dle předepsané profíle a vada v horninách IV	m ²	7,400	71,30	528,42	15	018
PSB: <ul style="list-style-type: none"> 1. V rámci území dle předepsané profíle a vada v horninách IV v rámci území dle předepsané profíle a vada v horninách IV 2. V rámci území dle předepsané profíle a vada v horninách IV v rámci území dle předepsané profíle a vada v horninách IV 3. V rámci území dle předepsané profíle a vada v horninách IV v rámci území dle předepsané profíle a vada v horninách IV 									
W: <ul style="list-style-type: none"> 1. V rámci území dle předepsané profíle a vada v horninách IV v rámci území dle předepsané profíle a vada v horninách IV 2. V rámci území dle předepsané profíle a vada v horninách IV v rámci území dle předepsané profíle a vada v horninách IV 3. V rámci území dle předepsané profíle a vada v horninách IV v rámci území dle předepsané profíle a vada v horninách IV 									
1	1	19202018	Úprava povrchů a podlahy v rámci projektových podmínek v rámci území dle předepsané profíle a vada v horninách IV	m ²	37,400	56,90	2 128,16	15	018
PSB: <ul style="list-style-type: none"> 1. V rámci území dle předepsané profíle a vada v horninách IV v rámci území dle předepsané profíle a vada v horninách IV 2. V rámci území dle předepsané profíle a vada v horninách IV v rámci území dle předepsané profíle a vada v horninách IV 3. V rámci území dle předepsané profíle a vada v horninách IV v rámci území dle předepsané profíle a vada v horninách IV 									
W: <ul style="list-style-type: none"> 1. V rámci území dle předepsané profíle a vada v horninách IV v rámci území dle předepsané profíle a vada v horninách IV 2. V rámci území dle předepsané profíle a vada v horninách IV v rámci území dle předepsané profíle a vada v horninách IV 3. V rámci území dle předepsané profíle a vada v horninách IV v rámci území dle předepsané profíle a vada v horninách IV 									

KRYCÍ LIST SOUPISU

Stavba: Nákladní Ostrava Jih, Věhyjny prostor Hezbořka
Objekt: VON - Vedlejší a ostatní náklady
Soupis: VON - Soupis prací - Vedlejší a ostatní náklady

Wtla: CC CZJ Datum: 14.01.2019
Zadavatel: SMO Úřad mězského obvodu Ostrava Jih
Projektant: PROJEKTSTUDIO EUCZ, s.r.o., Ostrava

Cena bez DPH 1 978 900,00

DH - základní	Základ daní	Sazba daní	Všle daní
vedená	1 978 900,00	21,00%	415 359,00
	0,00	15,00%	0,00

Cena s DPH v CZK 2 394 469,00

REKAPITULACE ČLENĚNÍ SOUPISU PRACÍ

Stavba: Nákladní Ostrava Jih, Věhyjny prostor Hezbořka
Objekt: VON - Vedlejší a ostatní náklady
Soupis: VON - Soupis prací - Vedlejší a ostatní náklady

Wtla: Datum: 14.01.2019
Zadavatel: SMO Úřad mězského obvodu Ostrava Jih
Projektant: PROJEKTSTUDIO EUCZ, s.r.o.,

Náklady soupisu celkem 1 978 900,00

VRN - Vedlejší rozpočtové náklady 1 978 900,00

VRN1	Průzkumné, geodetické a projekční práce	264 000,00
VRN3	Zařízení stavební	917 400,00
VRN4	Věhyjny náklady	600 000,00
VRN5	Finanční náklady	0,00
VRN7	Pracovní vlny	99 000,00
VRN9	Ostatní náklady	93 500,00

SOUPIS PRACÍ

Stavba: Nákladní Ostrava Jih, Věhyjny prostor Hezbořka
Objekt: VON - Vedlejší a ostatní náklady
Soupis: VON - Soupis prací - Vedlejší a ostatní náklady

Wtla: Datum: 14.01.2019
Zadavatel: SMO Úřad mězského obvodu Ostrava Jih
Projektant: PROJEKTSTUDIO EUCZ, s.r.o., Ostrava

ř	ř	Kód	Popis	MJ	Mnořtví	J. ceně (CZK)	Cena celkem (CZK)	členěná
Náklady soupisu celkem 1 978 900,00								
VRN - Vedlejší rozpočtové náklady 1 978 900,00								
VRN1 Průzkumné, geodetické a projekční práce 264 000,00								
1	ř	VRN1-01	Geodetické zaměření nových stavebních útvarů a staveb realizovaných během prací při zavedení nové technické infrastruktury	msoř	1,00	198 000,00	198 000,00	
2	ř	VRN1-02	Upravení a dokončení SÚTUČNÉHO PRŮZKUMU STAVBY v. geodetické zaměření staveb realizovaných během prací při zavedení nové technické infrastruktury v počtu a formě dle SÚM	msoř	1,00	66 000,00	66 000,00	
VRN3 Zařízení stavbní 917 400,00								
1	ř	VRN3-01	Zařízení stavební práce a přísluře na stavební území dopravního značení a protihybných opatření a rozsvícení a vybudování zařízení stavební práce a přísluře na energii - například měřicí a zabezpečovací	msoř	1,00	917 400,00	917 400,00	
VRN4 Věhyjny náklady 600 000,00								
1	ř	VRN4-01	kompletní dokončení SÚM (vevrtání, úvrtí, vyřazení, provedení a ukončení prací) a provedení laboratorní díla a provedení kolaudačního souhlasu Náklady zhotovené, související provedení VÝROBNÍM ODZKUMNÝM NÁKLADŮM v VN000 v rozsahu SÚM Náklady zhotovené, související provedení územní a VN001 geodetických prací (pomocí normovaného množství) a vyhodnocení dalších území pro dle provedení a přísluře Náklady na zhotovení územní a VN002 geodetických prací (pomocí normovaného množství) a vyhodnocení dalších území pro dle provedení a přísluře Náklady na zřízení územní a VN003 geodetických prací (pomocí normovaného množství) a vyhodnocení dalších území pro dle provedení a přísluře Náklady na zřízení územní a VN004 geodetických prací (pomocí normovaného množství) a vyhodnocení dalších území pro dle provedení a přísluře	m	1,00	600 000,00	600 000,00	
VRN5 Finanční náklady 0,00								
VRN7 Pracovní vlny 99 000,00								
1	ř	VRN7-01	Organizační práce na stavebních územích a v souvislosti s realizací stavebních prací - například v souvislosti s realizací stavebních prací - například v souvislosti s realizací stavebních prací - například v souvislosti s realizací stavebních prací	msoř	1,00	50 000,00	50 000,00	
2	ř	VRN7-02	Náklady na vyhodnocení nákladů dopravního značení, jako například organy a organizace, dodání dopravních značek, jejich namalování a provedení a jejich údržbu v průběhu výstavby včetně následného odstranění po ukončení stavebních prací	msoř	1,00	49 000,00	49 000,00	
VRN9 Ostatní náklady 93 500,00								
1	ř	VRN9-01	Informační prostředek - poměrně publikace projektů - dle nákladů zhotovených	kna	1,00	38 500,00	38 500,00	
2	ř	VRN9-02	Náklady a poplatky spojené s užíváním veřejných prací a prací, jako jsou stavební poplatky nebo související činnosti dodávky, a to například poplatky za zpracování a vyhodnocení stavebního materiálu nebo stavebního odpadu	msoř	1,00	55 000,00	55 000,00	

Struktura údajů, formát souboru a metodika pro zpracování

Struktura

Soubor je složen ze sázeky Rekapitulace stavby a sázek s názvem soupisu prací pro jednotlivé objekty ve formátu XLSX. Každá ze sázek přilom ježá samostatné soupisy vymezené orádnovaním a nádpsem setavy.

Rekapitulace stavby obsahuje sestavu Rekapitulace stavby a Rekapitulace objektů stavby a soupisu prací.

V sestavě Rekapitulace stavby jsou součástí informace identifikující jednotlivé veřejné zakázky na stavění objekt, KSO, CC-CZ, CZ-CPV, CZ-CPA a celkové nabídkové ceny uchazeče.

V sestavě Rekapitulace objektů stavby a soupisu prací je uvedena rekapitulace stavebních objektů, inženýrských objektů, provozních souborů, vedoucích a ostatních nákladů a ostatních nákladů a rekapitulací nabídkové ceny za jednotlivé soupisy prací. Ne získané údaje Typ je může identifikovat, zda se jedná o objekt nebo soupis prací pro daný objekt:

- STA Stavení objektu pozemní
- ING Stavení objektu inženýrský
- PRO Provozní soubor
- VON Vedoucí a ostatní náklady
- OST Ostatní

Soupis Soupis prací pro daný typ objektu

Soupis prací pro jednotlivé objekty obsahuje sestavu Krcy list soupisu, Rekapitulace členění soupisu prací, Soupis prací. Za soupis prací může být i objekt stavby v případě, že neobahuje podřízenou sázku.

Krcy list soupisu obsahuje rekapitulaci informací o přírodním veřejné zakázky za sestavu Rekapitulace stavby, Informací o zařazení objektu do CC-CZ, CZ-CPV, CZ-CPA a rekapitulací celkové nabídkové ceny uchazeče za aktuální soupis prací.

Rekapitulace členění soupisu prací obsahuje rekapitulaci soupisu prací ve všech úrovních členění soupisu tak, jak byla tato členění použita (např. stavení objekt, řádkové číslo, příloha) pro členění a rekapitulaci nabídkové ceny.

Soupis prací obsahuje položky veřejných stavebních nebo inženýrských prací, dodávek materiálů a služeb nezbytných pro zhotovení stavebního inženýrského objektu, provozního souboru, vedoucích a ostatních nákladů.

Pro položky soupisu prací je zabezpečena následující informace:

- PC Pořadové číslo položky v aktuálním soupisu
- Typ Položka K, pomocná, M, materiál, PP - ploš popl, PSC - pozemníka k souboru cen, P - pozemníka k položce, VV - výkaz výměr
- Kód Kód položky
- Popis Zkrácený popis položky
- MJ Měrná jednotka položky
- Množství Množství v měrné jednotce
- J.cena Zjednotěná cena položky. Zadáni může obsahovat namísto J.ceny složky Z.materiál a J.montáž, jejichž součet definuje J.cenu položky.
- Cena celkem Celková cena položky daná jako součet množství a J.ceny
- Cena soustava Příslušné položky do cenové soustavy

Ke každé položce soupisu prací se na samostatných řádkách může zobrazovat:

- Popis popis položky
- Pozemníka k souboru cen a pozemníka zadavatele
- Výkaz výměr

Pokud je k řádku výkazu výměr evidovaný údaj ve sloupci Kód, jedná se o definovaný odkaz, na který se může odvolávat výkaz výměr z jiné metodiky pro zpracování

Jednotlivé sestavy jsou v souboru provázány. Editovaností polo jsou zvýrazněny žlutým podbarvením, ostatní polo redizací k editaci a nemají být modifikovány.

Uchazeč je pro pečlivé načtení perimem vyžadit žlutě sebarvená pole:

- Pole Uchazeč v sestavě Rekapitulace stavby - zde uchazeč vyřadí svůj název (název subjektu)
- Pole CC-CZ v sestavě Rekapitulace stavby - zde uchazeč vyřadí slovo CC-CZ
- Datum v sestavě Rekapitulace stavby - zde uchazeč vyřadí datum vytvoření nabídky
- J.cena - zjednotěná cena v sestavě Soupis prací a maximálním počtem desetinných míst uvedených v poli

položka sestavy soupisu prací musí být J.cena, musí být definováno také pole vyřazené nemovným majetkem (číselníkem)

Pozemníka - nepovinný údaj pro položku soupisu

V případě, že sestavy soupisu prací neobahuje pole J.cena, potom ve všech soupisech prací obahuje pole:

- J.materiál - zjednotěná cena materiálu
- J.montáž - zjednotěná cena montáže

Uchazeč je v tomto případě povinen vyřadit v řádku pole J.materiál a pole J.montáž nemovným majetkem (číselníkem). V případě, kdy položka neobahuje řádku materiálu je přípustné, aby pole J.materiál bylo vyplněno nulou. V případě, kdy položka neobahuje řádku montáže je aby pole J.montáž bylo vyplněno nulou. Nemí však přípustné, aby pole J.materiál a J.montáž byly v jedné položce vyplněny nulou.

Rekapitulace stavby

Název atributu	Povinný (A/N)	Popis	Typ	Max. počet znaků
Kód	A	Kód stavby	String	20
Stavba	A	Stavba stavby	String	120
Miso	N	Miso stavby	String	50
Datum	A	Datum vykonání exportu	Date	15
KSO	N	Klasifikace stavebního objektu	String	15
CC-CZ	N	Klasifikace stavebních děl	String	15
CZ-CPV	N	Slovník slovník pro veřejné zakázky	String	20
CZ-CPA	N	Klasifikace produkce podle členění	String	20
Zadavatel	N	Zadavatel stavby	String	50
IC	N	IC zadavatele zadání	String	20
IC	N	IC zadavatele zadání	String	50
Uchazeč	N	Uchazeč veřejné zakázky	String	50
Projektant	N	Projektant stavby	String	50
Pozemníka	N	Pozemníka k zadání	String	255
Sazba DPH	A	Rekapitulace sazby DPH u položek soupisu	eCSazbaDPH	
Základna DPH	A	Základna DPH určena součtem celkové ceny z položek soupisu	Double	
Hodnota DPH	A	Hodnota DPH	Double	
Cena bez DPH	A	Celková cena bez DPH za celou stavbu. Sčítává se ve všech listů.	Double	
Cena s DPH	A	Celková cena s DPH za celou stavbu.	Double	

Rekapitulace objektů stavby a soupisu prací

Název atributu	Povinný (A/N)	Popis	Typ	Max. počet znaků
Kód	A	Přibývá se z Rekapitulace stavby	String	20
Stavba	A	Přibývá se z Rekapitulace stavby	String	120
Miso	N	Přibývá se z Rekapitulace stavby	String	50
Datum	A	Přibývá se z Rekapitulace stavby	Date	15
Zadavatel	N	Přibývá se z Rekapitulace stavby	String	50
Projektant	N	Přibývá se z Rekapitulace stavby	String	50
Uchazeč	N	Přibývá se z Rekapitulace stavby	String	50
Kód objektu	A	Kód objektu	String	20
Objekt, Soupis prací	A	Název objektu	String	120
Cena bez DPH	A	Cena bez DPH za daný objekt	Double	
Cena s DPH	A	Cena spolu s DPH za daný objekt	Double	
Typ	A	Typ zakázky	eCTPzakazky	

Krcy list soupisu

Název atributu	Povinný (A/N)	Popis	Typ	Max. počet znaků
Stavba	A	Přibývá se z Rekapitulace stavby	String	120
Objekt	A	Kód a název objektu	String	20 + 120
Soupis	A	Kód a název soupisu	String	20 + 120
KSO	N	Klasifikace stavebního objektu	String	15
CC-CZ	N	Klasifikace stavebních děl	String	15
CZ-CPV	N	Slovník slovník pro veřejné zakázky	String	20
CZ-CPA	N	Klasifikace produkce podle členění	String	20
Miso	N	Přibývá se z Rekapitulace stavby	String	50
Zadavatel	N	Přibývá se z Rekapitulace stavby	String	50
Uchazeč	N	Přibývá se z Rekapitulace stavby	String	50
Projektant	N	Přibývá se z Rekapitulace stavby	String	50
Pozemníka	N	Pozemníka k soupisu prací	String	255
Sazba DPH	A	Rekapitulace sazby DPH na položkách aktuálního soupisu	eCSazbaDPH	
Základna DPH	A	Základna DPH určena součtem celkové ceny z položek aktuálního soupisu	Double	
Hodnota DPH	A	Hodnota DPH	Double	
Cena bez DPH	A	Cena bez DPH za daný soupis	Double	
Cena s DPH	A	Cena s DPH za daný soupis	Double	

Rekapitulace členění soupisu prací

Název atributu	Povinný (A/N)	Popis	Typ	Max. počet znaků
Stavba	A	Přibývá se z Rekapitulace stavby	String	120
Objekt	A	Kód a název objektu, přibývá se z Krcyho listu soupisu	String	20 + 120
Soupis	A	Kód a název soupisu, přibývá se z Krcyho listu soupisu	String	20 + 120
Miso	N	Přibývá se z Rekapitulace stavby	String	50
Datum	A	Přibývá se z Krcyho listu soupisu	Date	15
Zadavatel	N	Přibývá se z Rekapitulace stavby	String	50
Projektant	N	Přibývá se z Rekapitulace stavby	String	50
Uchazeč	N	Přibývá se z Rekapitulace stavby	String	50
Kód objektu	A	Kód a název objektu ze soupisu	String	20 + 100
Cena celkem	A	Cena celkem za díl ze soupisu	Double	

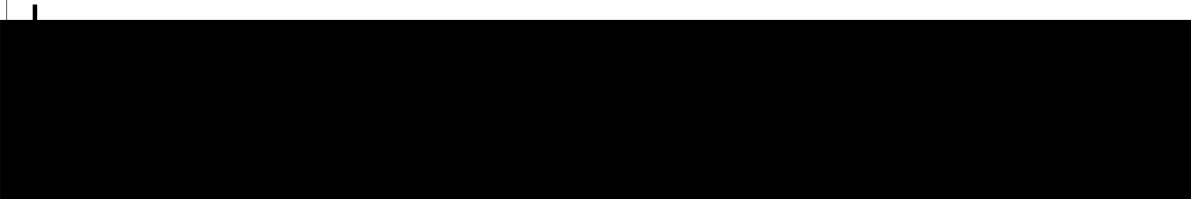
Soupis prací

Název atributu	Povinný (A/N)	Popis	Typ	Max. počet znaků
Stavba	A	Přibývá se z Rekapitulace stavby	String	120
Objekt	A	Kód a název objektu	String	20 + 120
Miso	A	Přibývá se z Krcyho listu soupisu	String	20 + 120
Datum	A	Přibývá se z Krcyho listu soupisu	Date	15
Zadavatel	N	Přibývá se z Krcyho listu soupisu	String	50
Projektant	N	Přibývá se z Krcyho listu soupisu	String	50
Uchazeč	N	Přibývá se z Krcyho listu soupisu	String	50
PC	A	Pořadové číslo položky soupisu	Long	1
Typ	A	Typ položky soupisu	eCTPpohisky	1
Kód	A	Kód položky ze soupisu	String	20
Popis	A	Popis soupisu ze soupisu	String	255
MJ	A	Měrná jednotka položky	String	10
Množství	A	Množství položky soupisu	Double	
J.cena	A	Zjednotěná cena položky	Double	
Cena celkem	A	Cena celkem vyřazená jako J.cena * Množství	Double	
Cena soustava	N	Základna položky do cenové soustavy	String	50
p	N	Pozemníka k položce ze soupisu	Memo	
pp	N	Plošný popis položky ze soupisu	Memo	
pp	N	Plošný popis položky ze soupisu	Memo	
ve	N	Výkaz výměr (řádku, výkaz, výměr) ze soupisu	Text	20, 150
DPH	A	Sazba DPH pro položku	Double	
mesenest	A	Množství položky ze soupisu	Double	
Sur	A	Sur položky ze soupisu	Double	
Sur	N	Množství položky ze soupisu	Double	

Datová věta

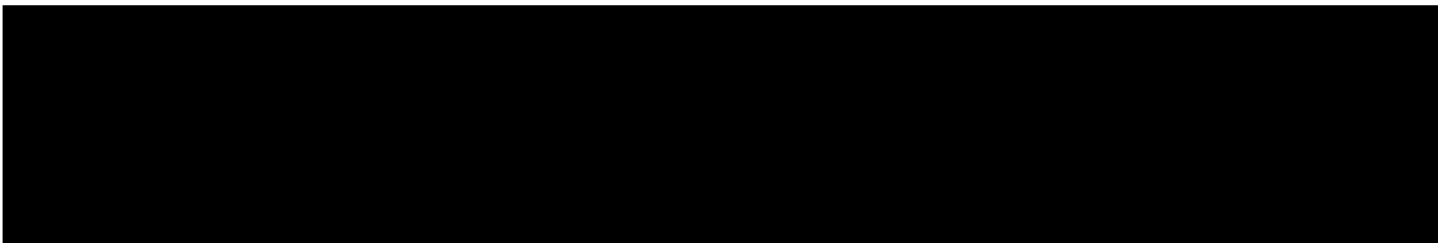
Typ věty	Hodnota	Význam
eCSazbaDPH	základní sazba DPH	Základní sazba DPH
	učiřená sazba DPH	Sčiřená sazba DPH
	nulová sazba DPH	Nulová sazba DPH
	základní sazba DPH přenesená	Základní sazba DPH přenesená
	sčiřená sazba DPH přenesená	Sčiřená sazba DPH přenesená
eCTPZakazky	STA	Stavení objekt
	PRO	Provozní soubor
	ING	Inženýrský objekt
	VON	Vedoucí a ostatní náklady
	OST	Ostatní náklady
eCTPpohisky	1	Položka typu MV
	2	Položka typu PV
	3	Položka typu M
	4	Položka typu OT

ID	Režir	Název úkolu úkol	Doba trvání	Zahájení	Dokončení	březen						duben		
						Týden -3	Týden -2	Týden -1	Týden 1	Týden 2	Týden 3	Týden 4	Týden 5	Týden 6
1		Ostrava Hrabůvka	244 dny	01.03. 19	30.10. 19									
2		Převzetí a předání staveniště - Milník stavby	1 den	01.03. 19	01.03. 19									
3		Přípravné práce, zařízení staveniště	10 dny	04.03. 19	13.03. 19									
4		SO 01 - Demolice a příprava území	80 dny	04.03. 19	22.05. 19									
5		SO 02 - Zpevněné plochy vč.odvodnění	145 dny	06.05. 19	27.09. 19									
6		SO 05 - Zastřešení severní části včetně odvodnění	90 dny	06.05. 19	03.08. 19									
7		SO 06 - Infocentrum	150 dny	20.05. 19	16.10. 19									
8		SO 09 - Rekonstrukce a nové VO	65 dny	20.05. 19	23.07. 19									
9		SO 10 - Silnoproudé rozvody	31 dny	20.05. 19	19.06. 19									
10		SO 11 - Prodloužení vodovodu	35 dny	03.06. 19	07.07. 19									
11		SO 13 - Oprava kanalizace	40 dny	03.06. 19	12.07. 19									
12		SO 15 - Sadové úpravy	105 dny	10.06. 19	22.09. 19									
13		SO 16 - Vodní prvek vč.technologie a rozvod	70 dny	10.06. 19	18.08. 19									
14		SO 17 - Mobilniář a drobná architektura	95 dny	15.07. 19	17.10. 19									
15		SO 18 - Přístřešek MHD	70 dny	15.07. 19	22.09. 19									
16		Dokončovací práce	15 dny	16.10. 19	30.10. 19									
17		DSPS, geodet	15 dny	16.10. 19	30.10. 19									
18		Předání díla - Milník stavby	1 den	30.10. 19	30.10. 19									



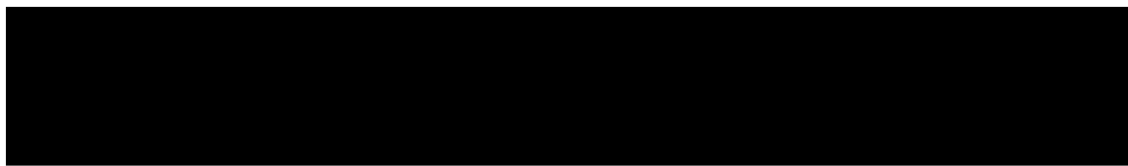
Projekt: HMG - Hrabůvka návrh 01 Datum: 01.02. 19	Úkol		Vnější úkoly		Ruční úkol		Pouze s datem dokončení	
	Rozdělení		Vnější milník		Pouze s dobou trvání		Konečný termín	
	Milník		Neaktivní úkol		Ruční úkoly zahrnuté v souhrnném úkolu		Průběh	
	Souhrnný		Neaktivní milník		Ruční souhrn			
	Souhrn projektu		Neaktivní souhrn		Pouze zahájení			

ID	Režir	Název úkolu úkol	Doba trvání	Gantt chart timeline															
				Týden 7	Týden 8	květen Týden 9	Týden 10	Týden 11	Týden 12	červen Týden 13	Týden 14	Týden 15	Týden 16						
1		Ostrava Hrabůvka	244 dny	[Thick black bar spanning all weeks]															
2		Převzetí a předání staveniště - Milník stavby	1 den	[Thin black bar at the end of the timeline]															
3		Přípravné práce, zařízení staveniště	10 dny	[Thin black bar at the start of the timeline]															
4		SO 01 - Demolice a příprava území	80 dny	[Thin black bar from start to week 12]															
5		SO 02 - Zpevněné plochy vč.odvodnění	145 dny	[Thin black bar from week 9 to week 16]															
6		SO 05 - Zastřešení severní části včetně odvodnění	90 dny	[Thin black bar from week 9 to week 14]															
7		SO 06 - Infocentrum	150 dny	[Thin black bar from week 11 to week 16]															
8		SO 09 - Rekonstrukce a nové VO	65 dny	[Thin black bar from week 11 to week 14]															
9		SO 10 - Silnoproudé rozvody	31 dny	[Thin black bar from week 11 to week 13]															
10		SO 11 - Prodloužení vodovodu	35 dny	[Thin black bar from week 13 to week 14]															
11		SO 13 - Oprava kanalizace	40 dny	[Thin black bar from week 13 to week 15]															
12		SO 15 - Sadové úpravy	105 dny	[Thin black bar from week 14 to week 16]															
13		SO 16 - Vodní prvek vč.technologie a rozvod	70 dny	[Thin black bar from week 14 to week 16]															
14		SO 17 - Mobiliiář a drobná architektura	95 dny	[Thin black bar from week 14 to week 16]															
15		SO 18 - Přístřešek MHD	70 dny	[Thin black bar from week 14 to week 16]															
16		Dokončovací práce	15 dny	[Thin black bar at the end of the timeline]															
17		DSPS, geodet	15 dny	[Thin black bar at the end of the timeline]															
18		Předání díla - Milník stavby	1 den	[Thin black bar at the end of the timeline]															

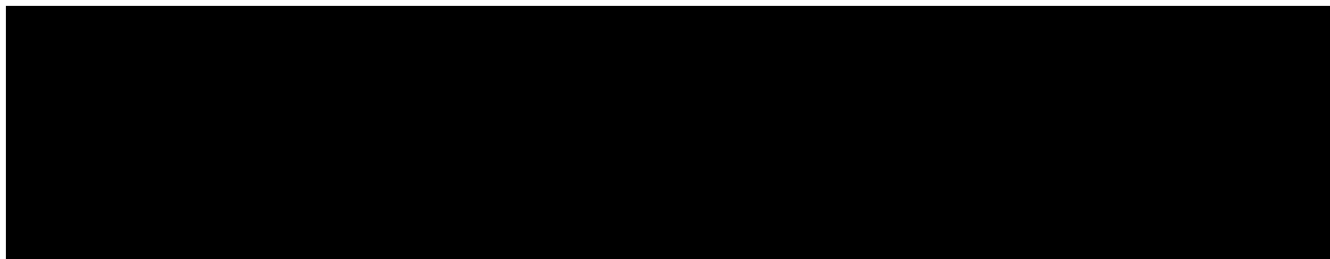
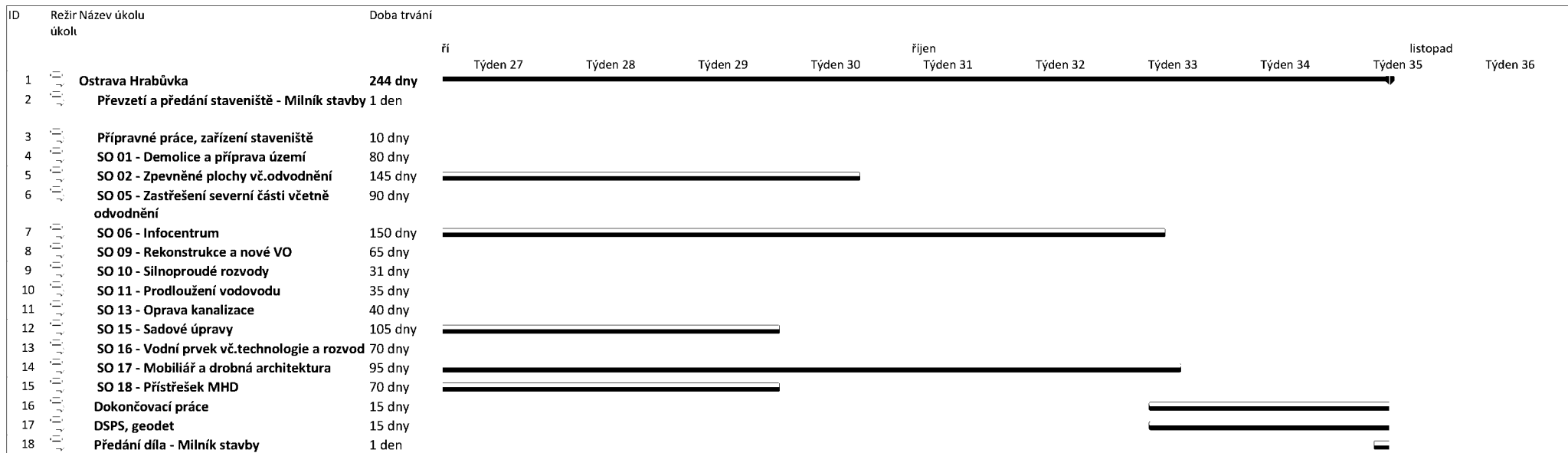


Projekt: HMG - Hrabůvka návrh 01 Datum: 01.02. 19	Úkol		Vnější úkoly		Ruční úkol		Pouze s datem dokončení	
	Rozdělení		Vnější milník		Pouze s dobou trvání		Konečný termín	
	Milník		Neaktivní úkol		Ruční úkoly zahrnuté v souhrnném úkolu		Průběh	
	Souhrnný		Neaktivní milník		Ruční souhrn			
	Souhrn projektu		Neaktivní souhrn		Pouze zahájení			

ID	Režir	Název úkolu úkol	Doba trvání	červenec						srpen		září	
				Týden 17	Týden 18	Týden 19	Týden 20	Týden 21	Týden 22	Týden 23	Týden 24		Týden 25
1		Ostrava Hrabůvka	244 dny										
2		Převzetí a předání staveniště - Milník stavby	1 den										
3		Přípravné práce, zařízení staveniště	10 dny										
4		SO 01 - Demolice a příprava území	80 dny										
5		SO 02 - Zpevněné plochy vč.odvodnění	145 dny										
6		SO 05 - Zastřešení severní části včetně odvodnění	90 dny										
7		SO 06 - Infocentrum	150 dny										
8		SO 09 - Rekonstrukce a nové VO	65 dny										
9		SO 10 - Silnoproudé rozvody	31 dny										
10		SO 11 - Prodloužení vodovodu	35 dny										
11		SO 13 - Oprava kanalizace	40 dny										
12		SO 15 - Sadové úpravy	105 dny										
13		SO 16 - Vodní prvek vč.technologie a rozvod	70 dny										
14		SO 17 - Mobiliiář a drobná architektura	95 dny										
15		SO 18 - Přístřešek MHD	70 dny										
16		Dokončovací práce	15 dny										
17		DSPS, geodet	15 dny										
18		Předání díla - Milník stavby	1 den										



Projekt: HMG - Hrabůvka návrh 01 Datum: 01.02. 19	Úkol		Vnější úkoly		Ruční úkol		Pouze s datem dokončení	
	Rozdělení		Vnější milník		Pouze s dobou trvání		Konečný termín	
	Milník		Neaktivní úkol		Ruční úkoly zahrnuté v souhrnném úkolu		Průběh	
	Souhrnný		Neaktivní milník		Ruční souhrn			
	Souhrn projektu		Neaktivní souhrn		Pouze zahájení			



Projekt: HMG - Hrabůvka návrh 01
Datum: 01.02. 19

- Úkol Vnější úkoly
- Rozdělení Vnější milník
- Milník Neaktivní úkol
- Souhrnný Neaktivní milník
- Souhrn projektu Neaktivní souhrn

- Ruční úkol
- Pouze s dobou trvání
- Ruční úkoly zahrnuté v souhrnném úkolu
- Ruční souhrn
- Pouze zahájení

- Pouze s datem dokončení
- Konečný termín
- Průběh
-