

RÁMCOVÁ KUPNÍ SMLOUVA

uzavřená podle § 2079 a násl. Občanského zákoníku, mezi:

**Kupujícím: Základní škola Zlín, tř. Svobody 868, příspěvková
organizace
třída Svobody 868, 763 02 Zlín- Malenovice
IČO:71008110**

**Prodávajícím: PK-velkoobchod s ovocem a zeleninou, spol. s r.o.
Ovocná 2785, 767 01 Kroměříž
č.ú. 1420525369/0800 vedený u ČS Kroměříž
IČO: 60754095
DIČ: CZ60754095
Společnost je zapsána u KS Brno, oddíl C vložka 19526 dne 24.5.1995**

I. P ř e d m ě t s m l o u v y

1. Prodávající se zavazuje zásobovat ovocem, zeleninou a bramborami kupujícího podle předem dohodnutého rozvozevého plánu.
2. Zásobování bude prováděno na základě objednávek. Objednávky budou prodávajícímu předkládány takto:
 - a) písemně, osádce rozvozevého vozidla při dodávce na požadovaný následující rozvoz
 - b) telefonicky, na čísle prodávajícího.
Objednávku je nutno předložit nejpozději 1 den před plánovaným rozvozem do 14 hodin . Rovněž úpravu již předložené objednávky je možno provést 1 den před plánovaným rozvozem do 14 hodin.
3. Prodávající zajistí, aby při dodávkách zboží byl vždy předán dodací list, který musí obsahovat:
 - druh dodaného zboží včetně jakostní třídy
 - dodané množství jednotlivých druhů zboží
 - platnou prodejní cenu za jednotku bez DPH
 - dodané a vrácené množství a druhy přepravních obalů
4. Zboží bude dodáváno v přepravních obalech zálohovaných částkou
 - RPE 60,-Kč/ks
 - HV 200,-Kč/ks
 - HM 200,-Kč/ksProdávající se zavazuje veškeré obaly pravidelně odebírat zpět.

5. Dodávané zboží musí splňovat veškeré podmínky stanovené Zákonem o potravinách a Zákonem na ochranu spotřebitele. Prodávající odpovídá za jakost dodaného zboží do konce stanovené záruční lhůty.
6. Vady zjevné a vady množstevní musí prodejny kupujícího oznámit prodávajícímu ihned při dodávce zboží. Ostatní vady nejpozději do konce stanovené záruční lhůty. Pokud termín oznámení vady připadne na den pracovního klidu nebo volna, uplatní kupující nároky z vad první den po skončení tohoto volna.
Nároky z vad zboží budou vyřizovány:
 - výměnou vadného zboží za kvalitní
 - snížením ceny zboží
 - dobropisováním příslušné částky
7. Rozvozy budou uskutečňovány v dopoledních hodinách, mimo 7,30-8,00hod.
8. Místem plnění je dle určení sídlo kupujícího nebo skladovací prostor provozovny.

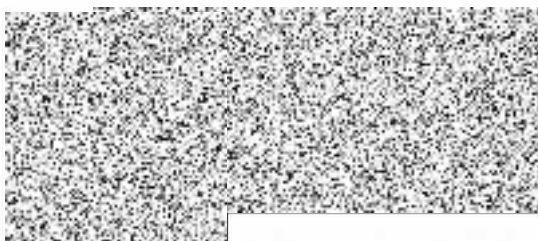
II. C e n y

Prodejní cena zboží bude kupujícímu účtována po uskutečnění dodávky. Podkladem pro zaplacení je faktura, která musí obsahovat rozpis s uvedením druhu zboží, dodaného množství, cena bez DPH, vyčíslené DPH, ceny celkem, rozdílů zálohově účtovaných obalů a musí být doložena potvrzenými dodacími listy z prodejen kupujícího. Faktura je splatná do 14 dnů od jejího doručení a uhrazena po odeslání fakturované částky z účtu kupujícího. V případě nedodržení termínu splatnosti může být účtován úrok z prodlení ve výši 0,1 % z fakturované částky za každý den prodlení.

III. D a l š í u j e d n á n í

1. Dopravu zajišťuje prodávající. Náklady na dopravu jsou součástí ceny zboží.
2. Vzájemnou dohodou může být obsah smlouvy změněn formou písemného dodatku.
3. Smlouva se uzavírá na dobu neurčitou. Každá smluvní strana může smlouvu vypovědět s 1 měsíční výpovědní lhůtou. Výpovědní lhůta začíná běžet dnem doručení výpovědi druhé smluvní straně.

V Kroměříži dne 15.2.2019



prodávající.

