

**SMLOUVA O PROVEDENÍ ZÁCHRANNÉHO ARCHEOLOGICKÉHO VÝZKUMU a dokumentace**  
uzavřená podle § 1746 odst. 2 zákona č. 89/2012 Sb., občanský zákoník,  
(dále jen „občanský zákoník“) a podle zákona č. 20/1987 Sb., o státní památkové péči,  
v platném znění

I.

**Smluvní strany**

**Objednatel:**

**Česká republika - Státní pozemkový úřad,  
Krajský pozemkový úřad pro Liberecký kraj**

zastoupený: Ing. Bohuslavem Kabátkem, ředitelem Krajského pozemkového úřadu  
pro Liberecký kraj  
ve smluvních záležitostech oprávněn jednat: Ing. Bohuslav Kabátek, ředitel Krajského  
pozemkového úřadu pro Liberecký kraj  
v technických záležitostech oprávněn jednat: Ing. Petr Fejtek, vedoucí Pobočky Semily  
Adresa: U Nisy 745/6a, 460 57 Liberec  
Tel.: +420 725 901 266  
E-mail: [liberecky.kraj@spucr.cz](mailto:liberecky.kraj@spucr.cz),  
ID DS: z49per3  
Bankovní spojení: ČNB  
Číslo účtu: 3723001/0710  
IČ: 01312774  
DIČ: není plátcem DPH

(dále jen objednatel)

**Poskytovatel:**

**Muzeum Českého ráje v Turnově**  
Zastoupený: PhDr. Janem Prostředníkem, Ph.D.,  
zástupcem ředitelky  
Adresa: Skálova 71, 511 01 Turnov  
Tel. : xxxxxxxxxxxxxxxxxxxx  
E-mail: xxxxxxxxxxxxxxxxxxxx  
ID DS: rw7k6a5  
Bankovní spojení: Česká spořitelna a.s., Turnov  
Číslo účtu: 1260590339/0800  
IČO: 00085804  
DIČ: CZ00085804

(dále jen poskytovatel)

II.

**Předmět smlouvy a účel smlouvy**

1. Předmětem této smlouvy je vymezení práv a povinností smluvních stran při provádění **záchranného archeologického výzkumu** (dále jen „ZAV“) na pozemcích:
  - parcelní čísla **1107 a 919/1 v k. ú. Ohrazenice u Turnova**, dotčených stavbou polní cesty s označením HPC9
  - parcelní čísla **5150, 2374/6 a 5179 v k. ú. Lomnice nad Popelkou**, dotčených stavbou polní cesty s označením C29

- parcelní čísla **5425, 2367/1, 5423, 5398, 5426, 5357 a 5264 v k. ú. Lomnice nad Popelkou**, dotčených stavbou polní cesty s označením C33
- parcelní číslo **600 v k. ú. Košov**, dotčeném stavbou polní cesty s označením C35,

kraj Liberecký (CZ051), okres Semily (CZ0514). Plocha dotčená stavební činností je zobrazena v nákresech, které tvoří přílohu této smlouvy (situace z projektových dokumentací).

- ZAV bude proveden formou dohledu a v případě zjištění stavbou ohrožených historických terénů bude metodika záchranného archeologického výzkumu přizpůsobena konkrétní nálezové situaci.
- Poskytovatel se zavazuje řádně provést plnění v rozsahu a za podmínek dohodnutých v této smlouvě a objednatel se zavazuje, že plnění převezme a zaplatí za něj dohodnutou cenu.
- Záchranný archeologický výzkum je tvořen, (resp. poskytovatel se zavazuje provést tyto práce ):
  - terénní část výzkumu - výzkumné práce v terénu, jejich dokumentace a vyzdvižení movitých archeologických nálezů,
  - zpracování terénní části výzkumu
    - zdokumentování, technické zpracování a vyhodnocení archeologických nálezů,
    - zpracování nálezové zprávy a její předání stavebníkovi ve dvou vyhotoveních v listinné podobě a jednom provedení v elektronické verzi na CD ve formátu „pdf“,
  - jiné činnosti, které je nutné provést k řádnému provedení archeologického výzkumu.
- Poskytovatel splní předmět této smlouvy řádným provedením terénní části výzkumu v místě provádění stavby (odst. 1) a dále předáním závěrečné zprávy dle čl. I objednateli v dohodnutém termínu a v dohodnutém místě, kterým je pro účely této smlouvy ujednáno sídlo objednatele. Předmět smlouvy se považuje za splněný okamžikem podpisu zápisu o předání a převzetí závěrečné zprávy.
- Výsledkem díla bude expertní list – doklad o archeologickém posudku stavby vyplývající z ustanovení zák. č. 20/1987 Sb., o státní památkové péči ve znění pozdějších předpisů, závěrečná zpráva o ZAV (nálezová zpráva).
- Poskytovatel je ve smyslu § 21 zákona o státní památkové péči oprávněn provádět záchranné archeologické výzkumy na základě povolení Ministerstva kultury ČR č.j. 3047/94 ze dne 03.03.1994 a smlouvy s Akademií věd České republiky ze dne 19.05.1999.
- Objednatel zamýšlí provádět stavební činnost spojenou se stavbou s názvem „Stavba polní cesty HPC9 v k.ú. Ohrazenice u Turnova“ a se stavbou s názvem „Stavba polních cest C29, C33 v k.ú. Lomnice nad Popelkou a C35 v k.ú. Košov“, kraj Liberecký (dále jen „stavba“) na území s archeologickými nálezy, konkrétně na pozemcích uvedených v článku I. odst. 1. této smlouvy. Tato stavební činnost je činností ve smyslu ustanovení § 22 odst. 2 zákona o státní památkové péči.
- Za účelem splnění povinností stanovených v § 22 odst. 2 zákona o státní památkové péči uzavírají smluvní strany tuto smlouvu o provedení záchranného archeologického výzkumu.

### III.

#### Doba plnění

1. ZAV bude proveden v návaznosti na zemní práce v předpokládaném termínu jejich zahájení: od 01.04.2019, datum ukončení bude stanoveno v dohodě s objednatelem po zjištění archeologické situace.
2. Expertní list předá poskytovatel objednateli nejpozději do 2 měsíců od ukončení terénních prací.
3. Smluvní strany se dohodly, že termíny mohou být změněny výlučně formou písemného, číslovaného a oběma smluvními stranami podepsaného dodatku k této smlouvě.

### IV.

#### Způsob provádění průzkumu

Výzkum bude prováděn formou dohledu při prováděných zemních pracích s vyhotovením dokumentace. Zjištěné archeologické situace budou vzorkovány a dokumentovány (fotograficky, graficky, geodeticky a verbálně). Součástí tohoto výzkumu je i základní ošetření získaných archeologických nálezů a zpracování pořízené dokumentace a závěrečné zprávy.

### V.

#### Cena a platební podmínky

1. Smluvní strany se dohodly na následující úhradě nákladů za ZAV:
2. Cena bude uhrazena dle skutečných nákladů vynaložených na ZAV; ve fakturačním podkladu budou podrobně uvedeny veškeré náklady (počty hodin jednotlivých pracovníků a provedených prací, termíny návštěv, počet km).
3. Platba za terénní práce a za zpracování nálezové zprávy se uskuteční fakturací hodinovými sazbami pro jednotlivé pracovníky poskytovatele, a to:

##### **pro cestu HPC9 v k.ú. Ohrazenice u Turnova**

<i>Archeolog-terén</i> .....	500 Kč/hod
<i>Archeolog-zpracování</i> .....	400 Kč/hod
<i>Konzervátor</i> .....	350 Kč/hod
<i>Dokumentátor, terénní technik</i> .....	300 Kč/hod
<i>Laborant, dělník</i> .....	150 Kč/hod
<i>Náhrada za ujetý km</i> .....	10,8 Kč/km

##### **pro cestu C29 v k.ú. Lomnice nad Popelkou**

<i>Archeolog-terén</i> .....	500 Kč/hod
<i>Archeolog-zpracování</i> .....	400 Kč/hod
<i>Konzervátor</i> .....	350 Kč/hod
<i>Dokumentátor, terénní technik</i> .....	300 Kč/hod
<i>Laborant, dělník</i> .....	150 Kč/hod
<i>Náhrada za ujetý km</i> .....	10,8 Kč/km

##### **pro cestu C33 v k.ú. Lomnice nad Popelkou**

<i>Archeolog-terén</i> .....	500 Kč/hod
<i>Archeolog-zpracování</i> .....	400 Kč/hod
<i>Konzervátor</i> .....	350 Kč/hod
<i>Dokumentátor, terénní technik</i> .....	300 Kč/hod
<i>Laborant, dělník</i> .....	150 Kč/hod
<i>Náhrada za ujetý km</i> .....	10,8 Kč/km

**pro cestu C35 v k.ú. Košov**

Archeolog-terén .....	500 Kč/hod
Archeolog-zpracování .....	400 Kč/hod
Konzervátor .....	350 Kč/hod
Dokumentátor, terénní technik .....	300 Kč/hod
Laborant, dělník .....	150 Kč/hod
Náhrada za ujetý km .....	10,8 Kč/km

- Poskytovatel je plátcem DPH.
- Poskytovatel se zavazuje, že cena za ZAV nepřekročí částku **712 482 Kč** bez DPH.

Z toho:	Cena bez DPH	DPH	Cena včetně DPH
<b>HPC9 Ohrazenice u T.</b>			
Z toho: ZAV dohledem	35 004 Kč	7 350,8Kč	42 354,8 Kč
Z toho: ZAV při pozitivních nálezech	300 000 Kč	63 000 Kč	363 000 Kč
<b>C29 Lomnice nad Pop.</b>			
Z toho: ZAV dohledem	30 726 Kč	6 452,5 Kč	37 178,5 Kč
Z toho: ZAV při pozitivních nálezech	150 000 Kč	31 500 Kč	181 500 Kč
<b>C33 Lomnice nad Pop.</b>			
Z toho: ZAV dohledem	23 376 Kč	4 909 Kč	28 285 Kč
Z toho: ZAV při pozitivních nálezech	50 000 Kč	10 500 Kč	60 500 Kč
<b>C35 Košov</b>			
Z toho: ZAV dohledem	23 376 Kč	4 909 Kč	28 285 Kč
Z toho: ZAV při pozitivních nálezech	100 000 Kč	21 000 Kč	121 000 Kč

- Fakturace ceny za dílo bude provedena na základě faktur – daňových dokladů, vystavených poskytovatelem po odeslání závěrečné zprávy.
- Faktury musí splňovat náležitosti daňového dokladu dle zákona č. 526/199 Sb., o DPH, ve znění pozdějších předpisů a musí odpovídat zákonu č. 563/1991 Sb., o účetnictví, ve znění pozdějších předpisů.
- Na faktuře pro objednatele bude poskytovatel uvádět:  
Odběratel: Státní pozemkový úřad, Praha 3, Husinecká 1024/11a, PSČ 130 00  
Konečný příjemce: Státní pozemkový úřad, Pobočka Semily, Bítouchovská čp.1, 513 01 Semily
- Faktura bude obsahovat tyto údaje:
  - název a sídlo oprávněné a povinné osoby, to jest poskytovatele a objednatele,
  - IČO a DIČ poskytovatele a objednatele,
  - čísla smlouvy smluvních stran,
  - číslo faktury,
  - den odeslání, den splatnosti a datum zdanitelného plnění,
  - označení peněžního ústavu a číslo účtu, na který má klient platit,
  - fakturovanou částku bez daně, sazbu daně, daň a celkovou částku, včetně daně z přidané hodnoty,
  - razítko a podpis zodpovědného poskytovatele.
- Splatnost faktur je 30 dnů ode dne prokazatelného doručení na adresu objednatele.
- Objednatel neposkytne zálohu.
- Nebude-li faktura obsahovat výše uvedené náležitosti, nebo je bude uvádět chybně, a nebo nebude obsahovat výše uvedené součásti, je objednatel oprávněn vrátit ho k



Nesplnění této povinnosti zakládá právo na náhradu škody pro stranu, která se porušení smlouvy v tomto bodě nedopustila.

11. Všechny informace, ať už v písemné, ústní, vizuální, elektronické nebo jiné podobě, které byly či budou poskytnuty poskytovateli objednatelům nebo jeho jménem po dni uzavření této smlouvy bude poskytovatel pokládat za neveřejné a bude s nimi nakládat v souladu s ustanoveními této smlouvy. Tyto informace budou mít smluvní režim vztahující se na informace důvěrné ve smyslu § 504 občanského zákoníku, a musí být v souladu se zákonem č. 101/2000 Sb., o ochraně osobních údajů a o změně některých zákonů ve znění pozdějších předpisů.
12. Smluvní strany jsou si plně vědomy zákonné povinnosti od 1. 7. 2016 uveřejnit dle zákona č. 340/2015 Sb., o zvláštních podmínkách účinnosti některých smluv, uveřejňování těchto smluv a o registru smluv (zákon o registru smluv) tuto smlouvu včetně všech případných dohod, kterými se tato smlouva doplňuje, mění, nahrazuje nebo ruší, a to prostřednictvím registru smluv. Smluvní strany se dále dohodly, že tuto smlouvu zašle správci registru smluv k uveřejnění prostřednictvím registru smluv objednatel.
13. Stane-li se některé ustanovení této smlouvy neplatné či neúčinné, nedotýká se to ostatních ustanovení této smlouvy, která zůstávají platná a účinná. Smluvní strany se v tomto případě zavazují dohodou nahradit ustanovení neplatné/neúčinné novým ustanovením platným/účinným, které nejlépe odpovídá původně zamýšlenému ekonomickému účelu ustanovení neplatného/neúčinného. Do té doby platí odpovídající úprava obecně závazných právních předpisů České republiky.
14. Změny dohody lze provádět pouze písemnými dodatky odsouhlasenými oběma stranami.
15. Smlouva nabývá platnosti dnem podpisu smluvních stran a účinnosti dnem jejího uveřejnění v registru smluv dle ust. § 6 odst. 1 zákona č. 340/2015 Sb., o registru smluv.
16. Pokud není stanoveno jinak, v ostatním se tato dohoda řídí příslušnými ustanoveními Občanského zákoníku.
17. V případě zjištění rozsáhlejších archeologických situací proběhne neprodleně jednání mezi zástupci obou účastníků dohody, na základě kterého bude uzavřena samostatná písemná dohoda.
18. Tato dohoda nezavazuje objednatele zákonné povinnosti oznámit svůj záměr Archeologickému ústavu AV ČR, Praha, v.v.i. (mailto: [oznameni@arup.cas.cz](mailto:oznameni@arup.cas.cz)).
19. Smlouva je vyhotovena ve čtyřech stejnopisech, z toho ve dvou vyhotoveních pro objednatele a ve dvou vyhotoveních pro zhotovitele, z nichž každý má povahu originálu.
20. Smluvní strany prohlašují, že si smlouvu přečetly a že souhlasí s jejím obsahem, dále prohlašují, že smlouva nebyla sepsána v tísni ani za nápadně nevýhodných podmínek. Na důkaz toho připojují své podpisy.

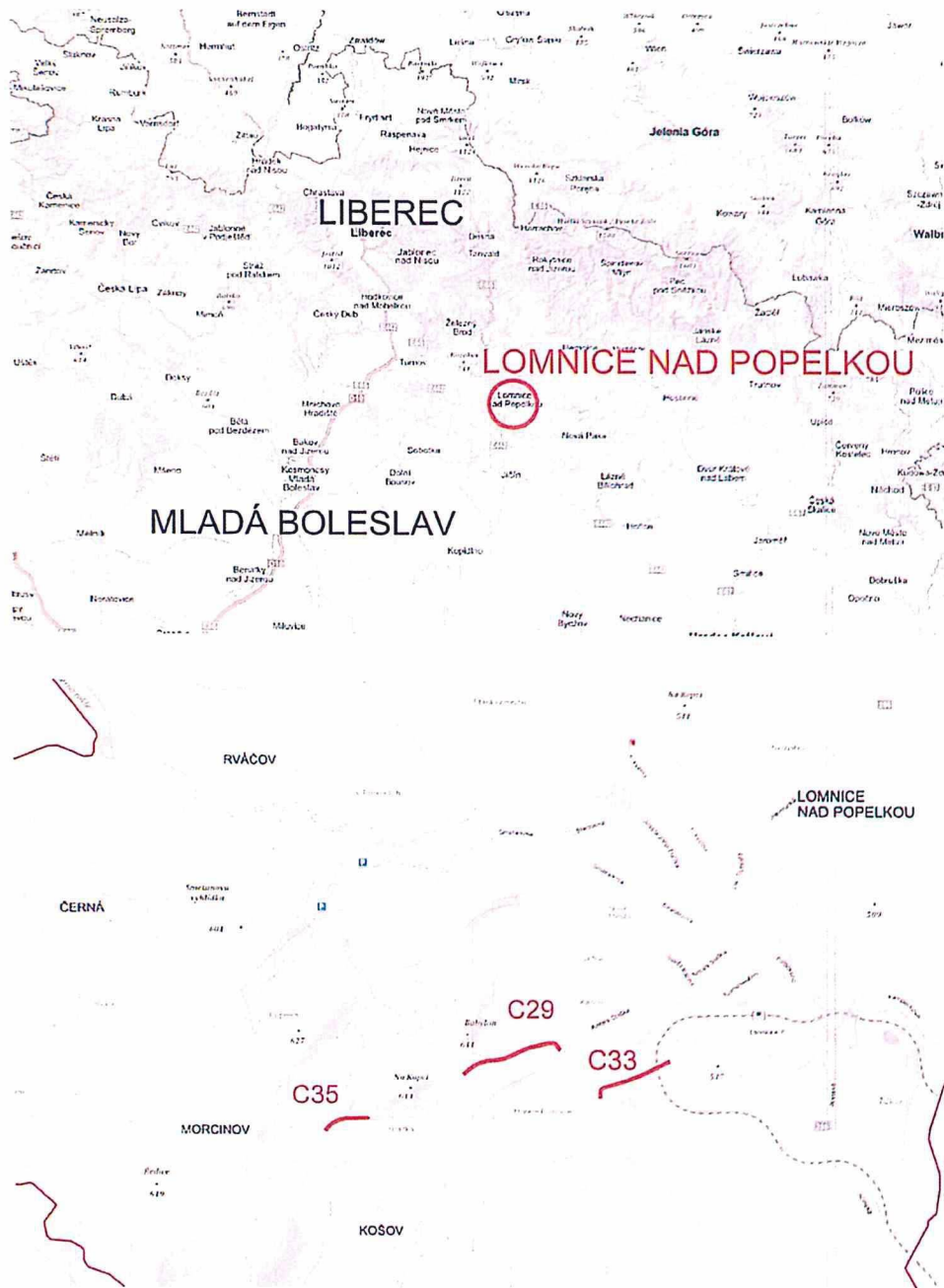
V Turnově dne 01.03.2019

V Liberci dne 06.03.2019

.....  
PhDr. Jan Prostředník, Ph.D.  
zástupce ředitelky  
Muzea Českého ráje v Turnově

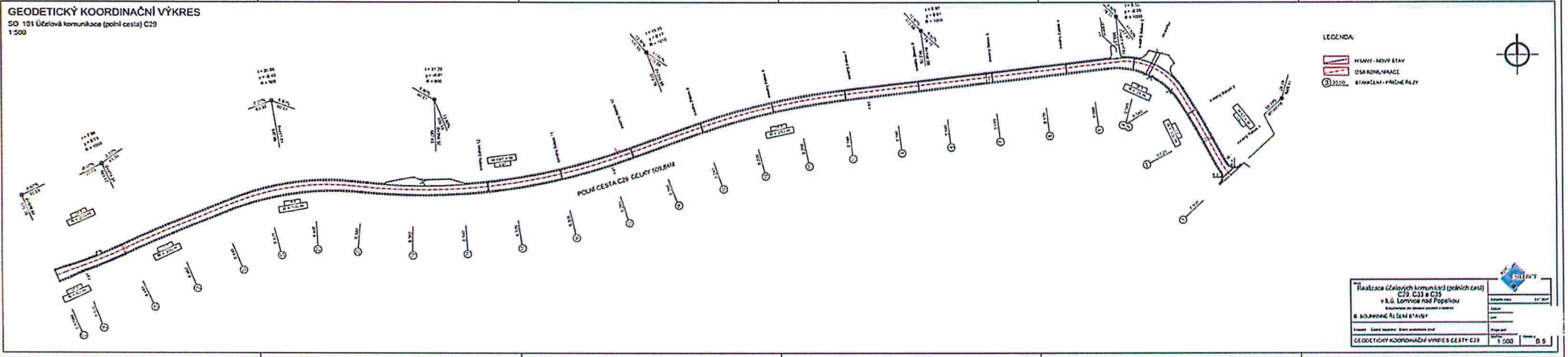
.....  
Ing. Bohuslav Kabátek  
ředitel KPÚ pro Liberecký kraj

# PŘEHLEDNÁ SITUACE



Akce: <b>Realizace účelových komunikací (polních cest)                  C29, C33 a C35                  v k.ú. Lomnice nad Popelkou</b> Dokumentace pro stavební povolení a realizaci		Zakázka číslo: 637-2017	
		Datum: 10/2017	
<b>B. SOUHRNNÉ ŘEŠENÍ STAVBY</b>		HIP:	
Investor: město Lomnice nad Popelkou		Projektant:	
<b>PŘEHLEDNÁ SITUACE</b>		Měřítko:	Výkres č. <b>B.1</b>

**GEODETICKÝ KOORDINAČNÍ VÝKRES**  
 SO 101 Účelová komunikace (poštní cesta) C20  
 1:500



- LEGENDA:
- - - HRADEČKY - NOVÝ STAV
  - OSAZENÍ - NÁRACE
  - 1234567890 STANOVÁNÍ - PŮVNĚ PĚLY



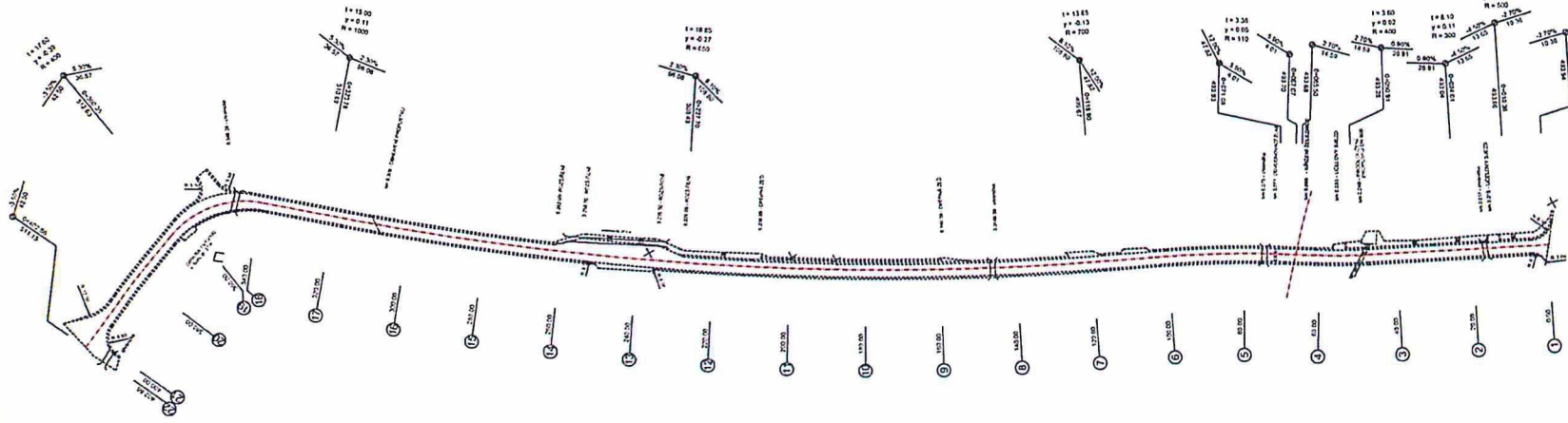
Projekt: Účelová komunikace (poštní cesta) C20 v k.ú. Lomnice nad Popelnou B. SOUBAŘI GEODETICKÝ KOORDINAČNÍ VÝKRES CESTY C20		Datum: 27.05.2011 Město: Lomnice nad Popelnou Projektant: B. SOUBAŘI Měřítko: 1:500
--	--	--





# GEODETIKÝ KOORDINAČNÍ VÝKRES

SO 102 Účelová komunikace (poľní cesta) C33  
1:500



## LEGENDA:

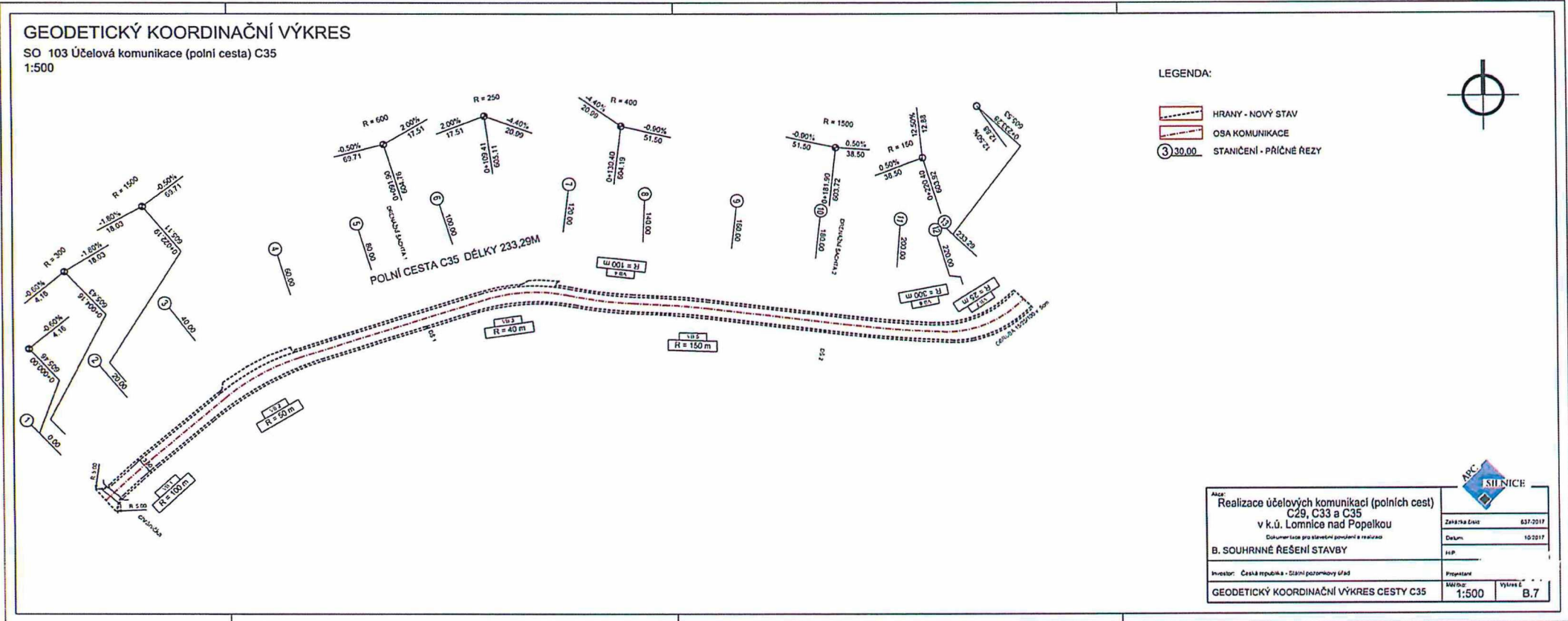
- HRANÝ - NOVÝ STAV
- OSA KOMUNIKACE
- 33.00 STAVEBNÍ - PŮV. REZÝ



Realizace účelových komunikací (poľních cest) C29, C33 a C35 v k.ú. Lomnice nad Popelkou (Dokladování pro územní rozhodnutí a realizaci)		
Zpracoval:	8.11.2017	
D. SOUHRNNÉ ŘEŠENÍ STAVBY		Datum:
Projektant:		1:500
GEODETIKÝ KOORDINAČNÍ VÝKRES CESTY C33		1:500

# GEODETIKÝ KOORDINAČNÍ VÝKRES

SO 103 Účelová komunikace (polní cesta) C35  
1:500



## LEGENDA:

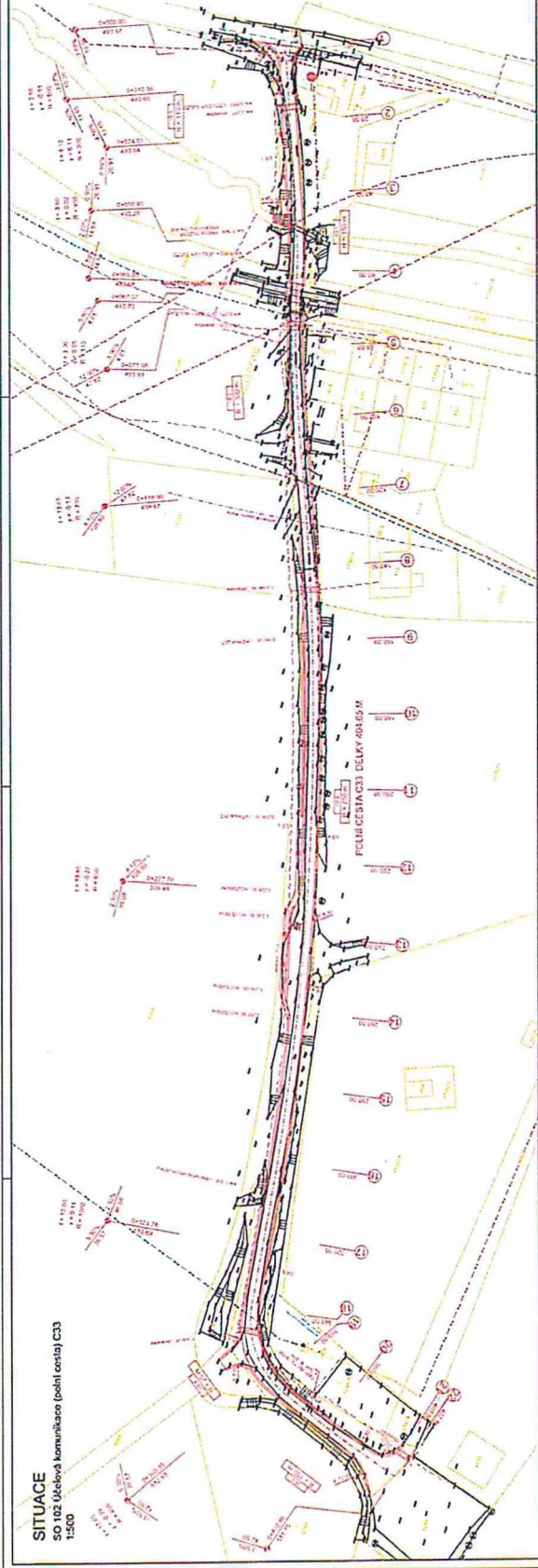
- HRANY - NOVÝ STAV
- OSA KOMUNIKACE
- STANIČNÍ - PŘÍČNÉ ŘEZY



Akce: Realizace účelových komunikací (polních cest) C29, C33 a C35 v k.ú. Lomnice nad Popelkou Dokumentace pro stavební povolení a realizaci			
B. SOUHRNNÉ ŘEŠENÍ STAVBY		Zadávací číslo: 837-2017 Datum: 10/2017 IČP:	
Investor: Česká republika - Státní pozemkový úřad	Projektant:		Měřítko: 1:500 Výtisk č.: B.7



SITUACE  
SO 102 Učebná komunikace (póint centrá) C33  
1:500



- LEGENDA:**
- [Symbol] KOKONÁČEK
  - [Symbol] KOKONÁČEK-VÝMĚNA KVTU
  - [Symbol] OCELENÁ
  - [Symbol] HRANÍ-NOVÝ STAV
  - [Symbol] HRANÍ-STAVAJÍCÍM
  - [Symbol] KAZETNÝ ÚRÁČEK
  - [Symbol] KOKONÁČEK
  - [Symbol] STŘEŠNÍ PRŮJEM NĚK
  - [Symbol] ÚZEMNÍ OCHRANA STU
  - [Symbol] Místní územní plán
  - [Symbol] Územní plán podzemí
  - [Symbol] Územní plán povrchu
  - [Symbol] Územní plán zeleně
  - [Symbol] MÍSTNÍ ÚZEMNÍ OCHRANA

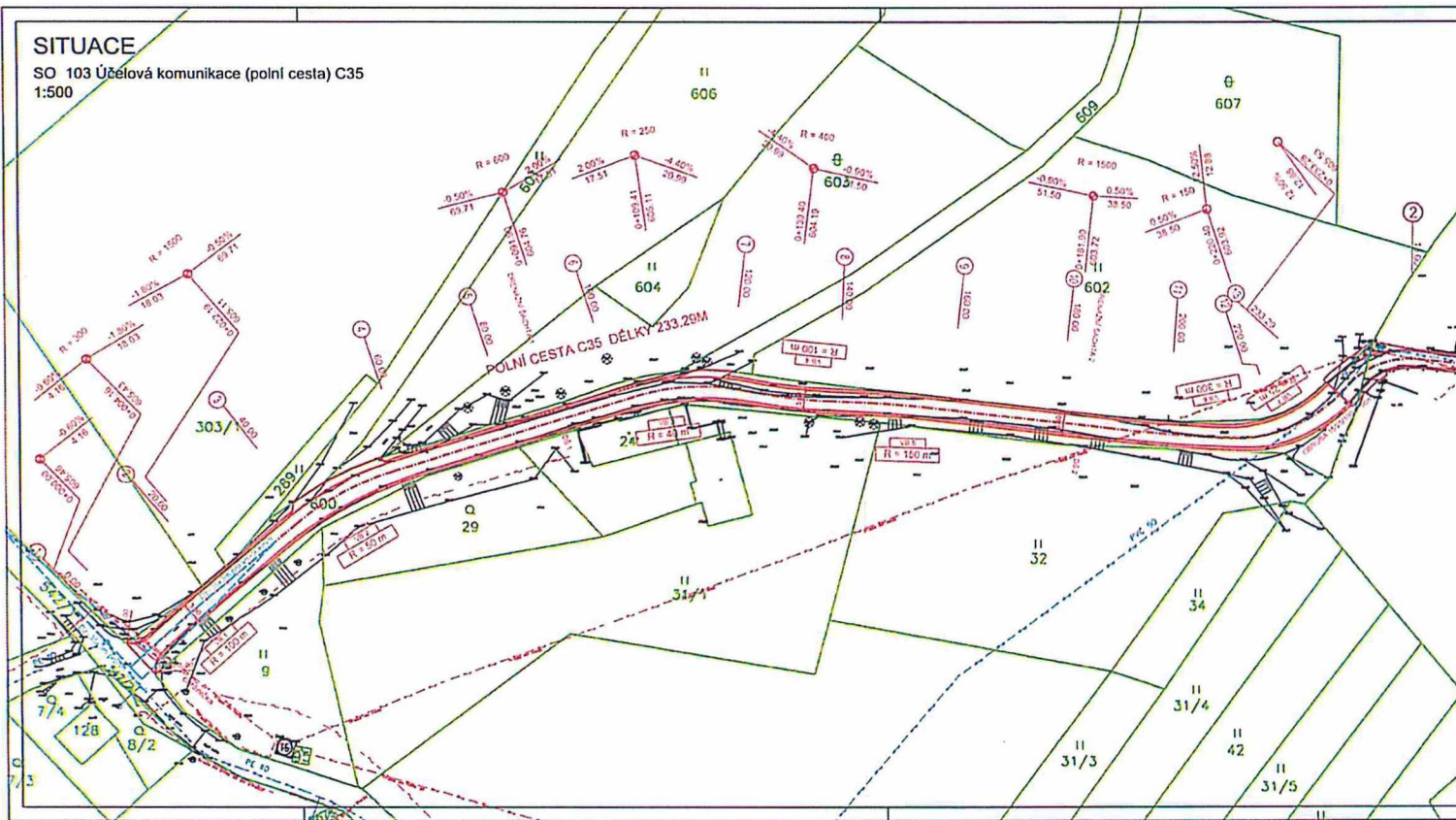


Resitace učebních komunikací (póint centrá)  
C33, C33 a C33  
v k.ú. Lomnice nad Popelohou  
Inženýringové prací: inženýringové  
C33 SO 102 Učebná komunikace (póint centrá) C33  
Měřítko: 1:500 | C.2.2



# SITUACE

SO 103 Účelová komunikace (poľní cesta) C35  
1:500



- LEGENDA:**
- KOMUNIKACE
  - OZELENĚNÍ
  - HRANY - NOVÝ STAV
  - HRANY - SOUVISEJÍCÍ STAVBA
  - HRANY - STÁVAJÍCÍ STAV
  - KATASTR - HRANICE
  - OSA KOMUNIKACE
  - STANIČENÍ - PŘÍČNÉ REZY

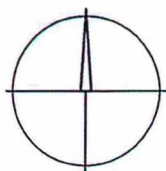
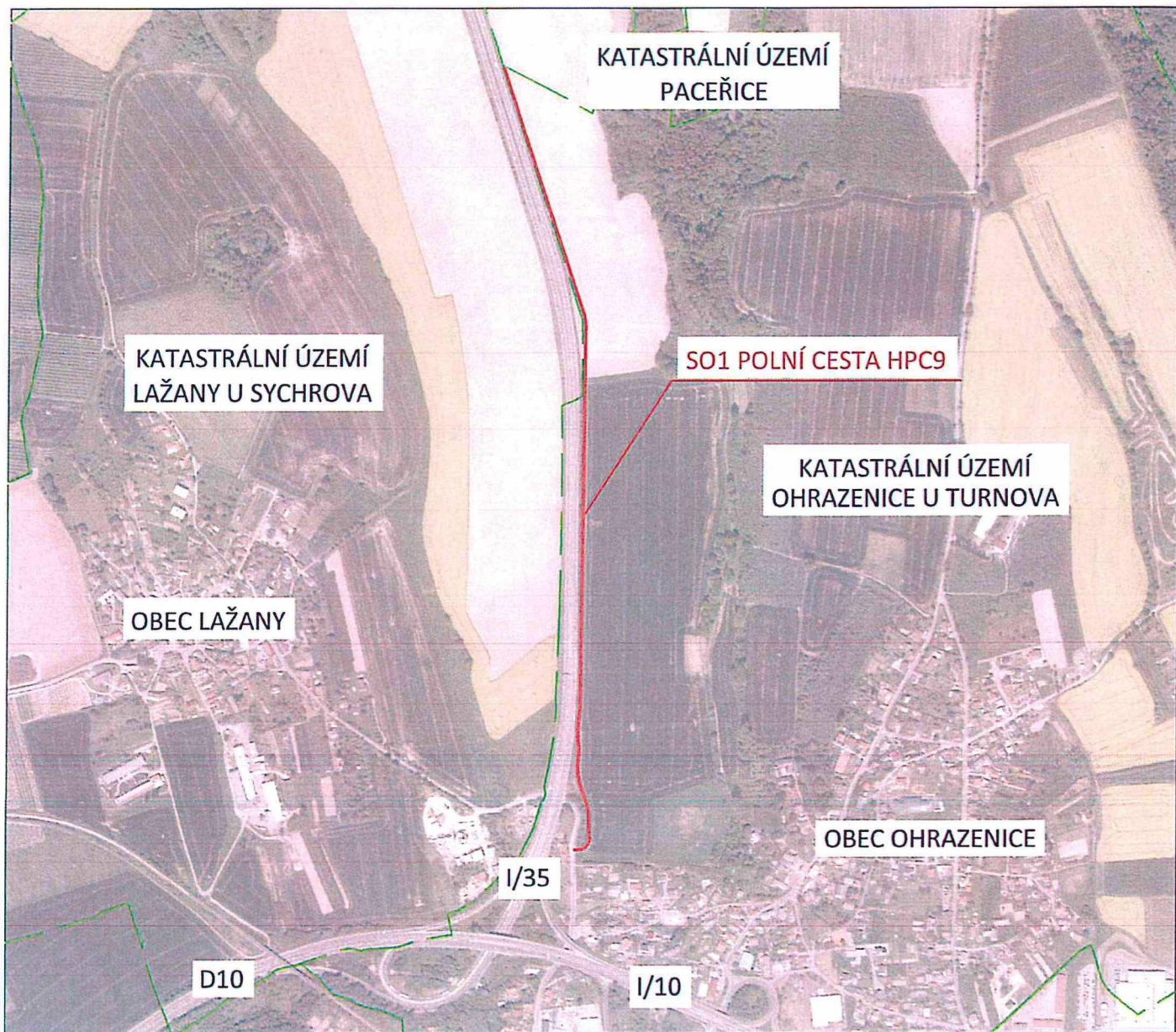
- LEGENDA INŽENÝRSKÝCH SÍTÍ**
- silové vedení NN
  - silové vedení VN
  - vodovodní potrubí podzemní
  - sdtlovací vedení podzemní



Akce: Realizace účelových komunikací (poľních cest) C29, C33 a C35 v k.ú. Lomnice nad Popelkou Dokumentace pro stavební povolení a realizaci C.3 SO 103 Účelová komunikace (poľní cesta) C35		
Zakázka číslo:	837/201F	
Datum:	10/201F	Projektant: MŠK: 1:500 Výřez č.: C.3.2
Investor:	Česká republika - Ústřední pozemkový úřad	
SITUACE		



# CELKOVÁ SITUACE STAVBY M 1:10 000



## LEGENDA:

- NAVRŽENÁ POLNÍ CESTA
- - - HRANICE KATASTRÁLNÍCH ÚZEMÍ

Výškový systém: Bpv

Souřadnicový systém: S-JTSK

AKCE:	POLNÍ CESTA HPC9 V K.Ú. OHRAZENICE U TURNOVA	 <b>AGROPROJEKT PSO s.r.o.</b> Slavičkova 840/1b, 638 00 Brno www.agroprojektpso.cz	
KAT. ÚZEMÍ:	OHRAZENICE U TURNOVA	VED. PROJEKTANT:	I.
OBEC:	OHRAZENICE	AUTOR. INŽENÝR	
KRAJ:	LIBERECKÝ	PROJEKTANT:	
INVESTOR:	SPÚ, KPÚ PRO LIBERECKÝ KRAJ, POBOČKA SEMILY	PROJEKTANT:	I.
STUPEŇ PD:	DSP + DPS	Č. ZAKÁZKY:	101-2946-17
OBSAH:	SO1 POLNÍ CESTA HPC9	MĚŘÍTKO:	1:10 000
	CELKOVÁ SITUACE STAVBY	DATUM:	II/2018
		PŘÍLOHA; PARÉ:	B.1



