

Smlouva o poskytnutí ubytovacích služeb

(ve smyslu §2326-2331 zákona č. 89/2012 Sb., Občanského zákoníku, v platném znění Smlouva o ubytování (o přechodném nájmu)

Níže uvedeného dne, měsíce a roku uzavírají spolu

I. Smluvní strany

Dodavatel:
Martin Štěpánek
horské chaty Rozkoš a Lucký
Pec pod Sněžkou 54
542 21 Pec pod Sněžkou
IČ: 72874554, DIČ:
Zapsán v živnostenském rejstříku v Trutnově. Datum zápisu:
20. 11. 2002, Ev. č.: 361003-2305, Č. j.: 43322/2006.

Kontakt: +420 777 896 285
(dále jen dodavatel)

Objednavatel:
Fakultní základní škola Pedf UK a
Mateřská škola U Studánky, Praha 7,
Umělecká 8
Umělecká 850/8, Holešovice
170 00 Praha 7
IČ: 60435216

Zastoupená:
Mgr. Bohumilem Kettnerem, ředitel školy
(dále jen objednavatel)

II. Předmět smlouvy

Ubytovatel poskytne objednavateli ubytovací a stravovací služby v chatě LUCKÝ, jehož je provozovatelem, za účelem konání ozdravného pobytu dětí spojeného s lyžařským výcvikem v termínu

6. 1. – 12. 1. 2019

Dodavatel zajistí ubytování a stravování v objektu chaty Lucký a ubytovací kapacitu rekreační chaty v počtu - 55 lůžek.

Pobyt školy v objektu:

III. Cenové podmínky

Cenová kalkulace	Počet žáků	na osobu a den	Počet dospělých	na osobu a den	Celkem
Ubytování a stravování		420,- Kč		420,- Kč	

Náklady na ubytování a stravování budou účtovány dle skutečného počtu žáků a pedagogického doprovodu, nahlášeného po příjezdu.

Neobsazená lůžka nebudou předmětem fakturace.

Záloha se sjednává na částku [REDACTED] se splatností do 15. 11. 2018.

Úhrada pobytu bude provedena bezhotovostně, do 14 dnů od konce pobytu dle skutečného počtu osob.

V případě stornování pobytu bude účtován poplatek ve výši [REDACTED]

Dodavatel se dále zavazuje, že zajistí dopravu zavazadel z Pece pod Sněžkou na chatu Lucký a zpět a poskytne účastníkům ložní prádlo.

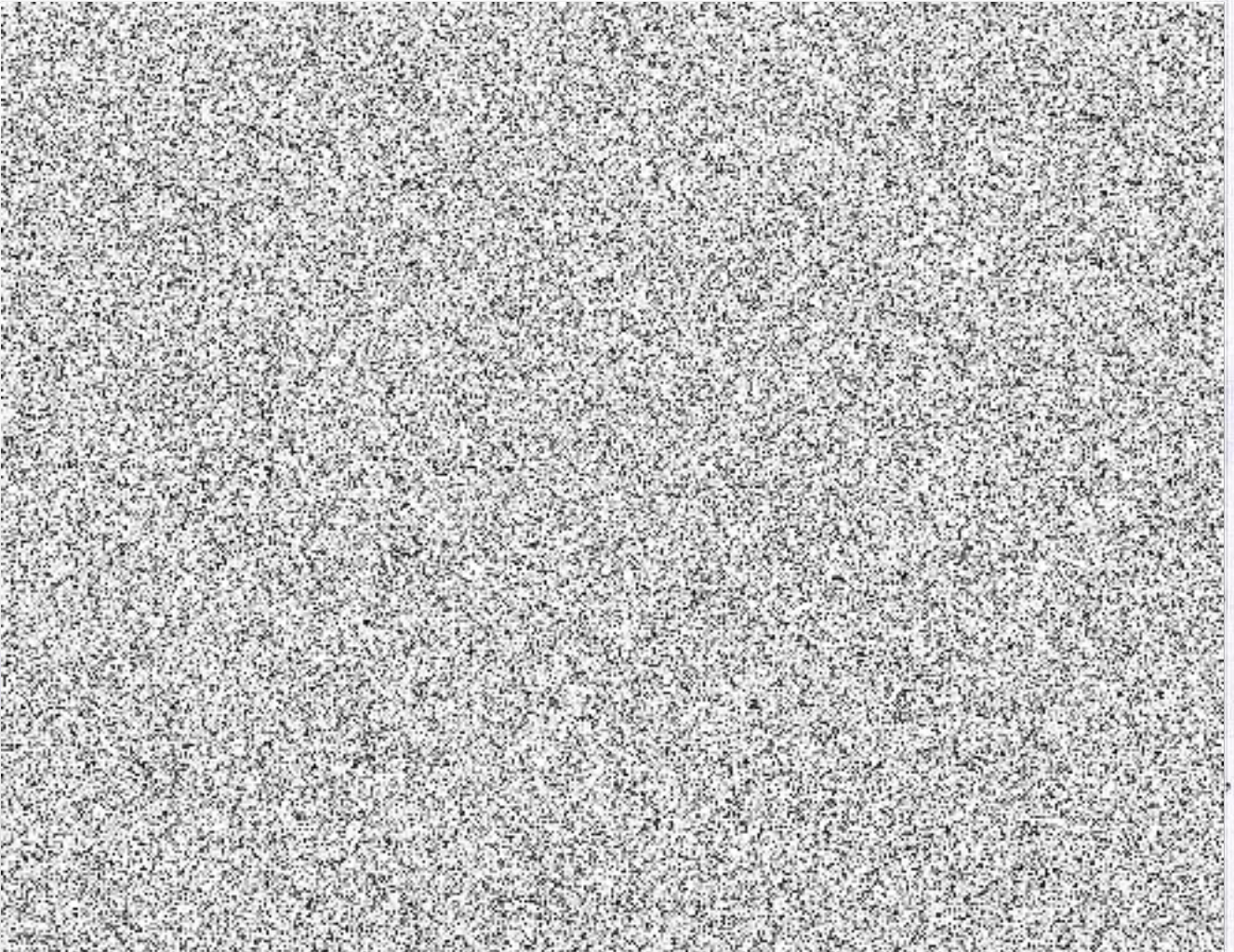
Cena dopravy stojí cca 1200,- Kč/ jedna cesta.

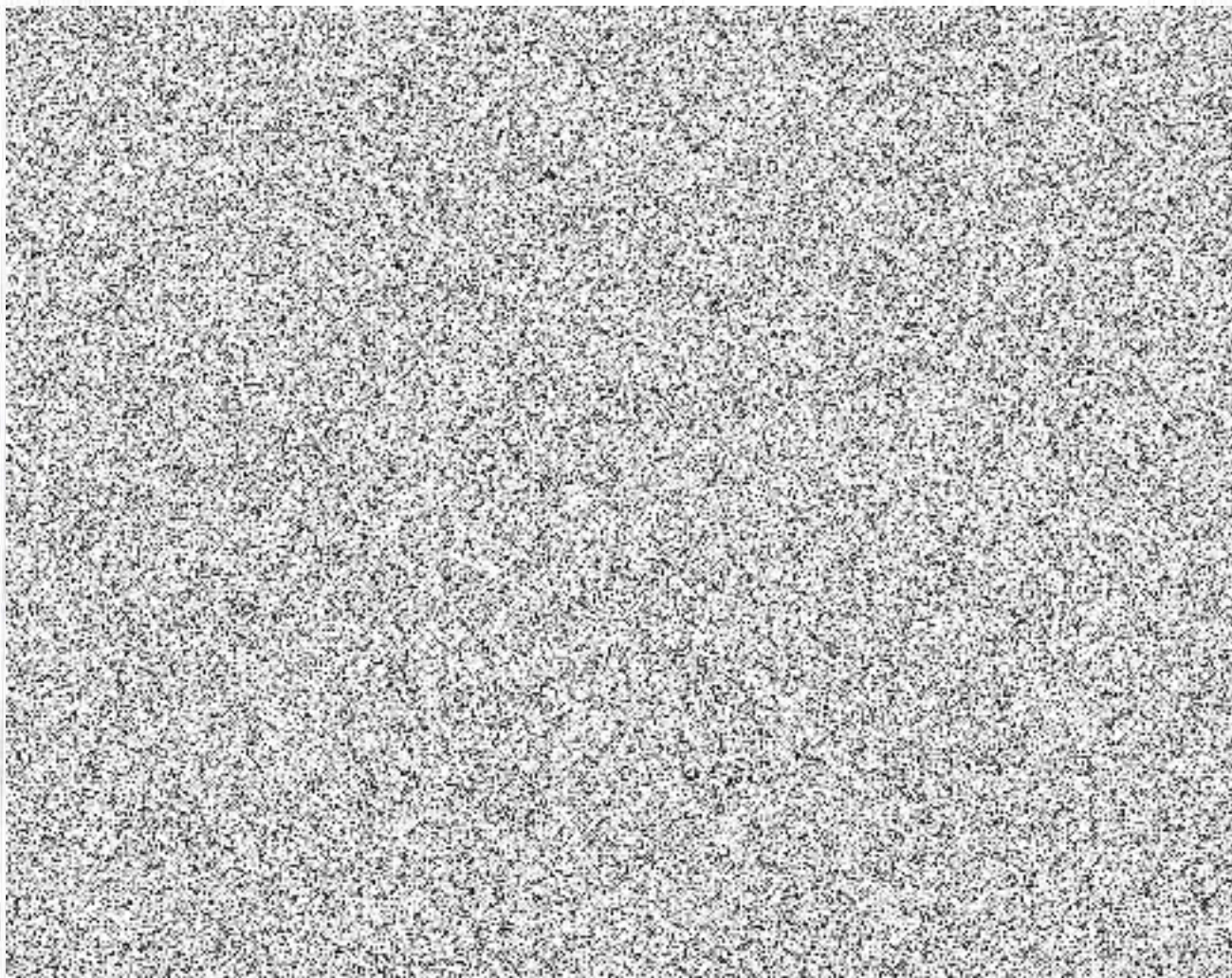


IV. Ubytování

Dodavatel poskytne objednateli k ubytování pokoje v chatě pro uvedený počet osob uvedené v kalkulaci. Dále budou objednateli k dispozici společné prostory. Využívání společných prostor, stejně tak ubytování, je nutné konzultovat s dodavatelem.

Po příjezdu objednavatele do chaty proběhne předání dodavatelem.



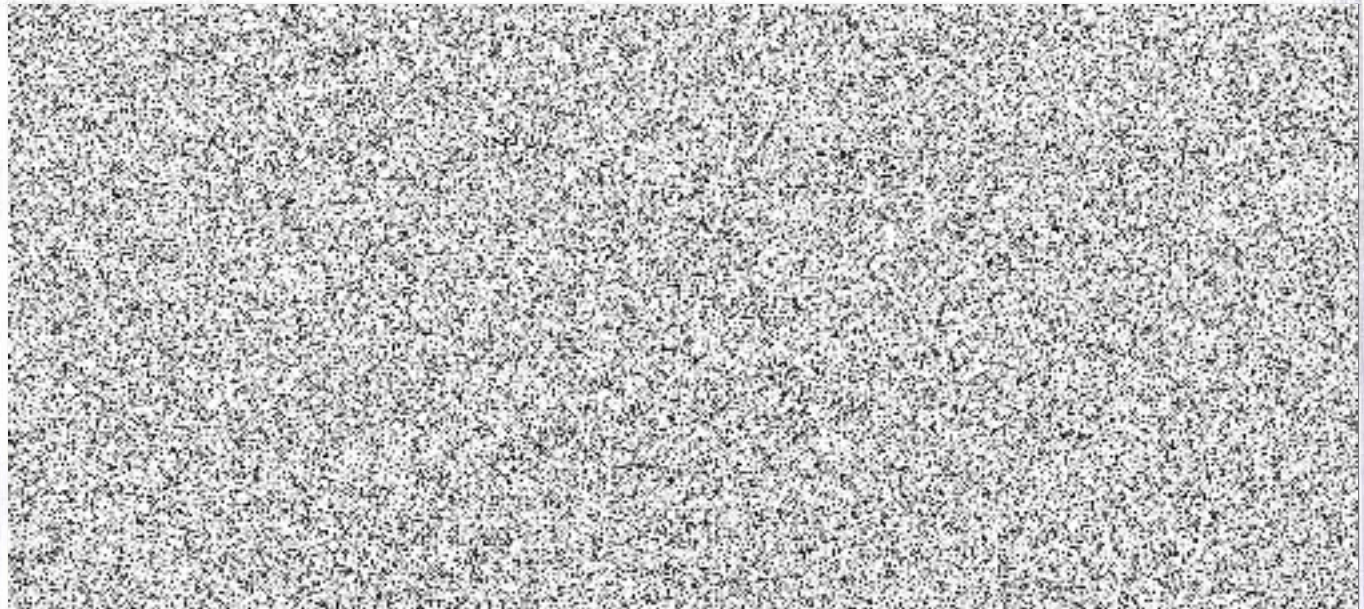


Všem účastníkům budou po celou dobu pobytu k dispozici toalety, tekoucí pitná voda a společné sprchy s teplou vodou.

Stravování účastníků školy v přírodě zajistí dodavatel v souladu s hygienickými a zvláštními nároky na výživu dětí (dostatek ovoce, zeleniny, mléčných výrobků, pitný režim) - vyhláška č. 48/1993 Sb., o školním stravování, ve znění vyhlášek č. 134/1993 Sb., č. 276/1993 Sb. a č. 20/1995 Sb.

Dodavatel prohlašuje, že uvedený objekt splňuje hygienické podmínky ubytovacího a stravovacího zařízení a podmínky pro zabezpečení výchovy a výuky v souladu s vyhláškou č. 106/2001 Sb., dále splňuje nároky bezpečnosti práce a protipožární ochrany. Dodavatel dále prohlašuje, že používaná voda z vodovodu je pitná a výsledek rozboru vody vyhovuje ve všech sledovaných ukazatelích vyhl. MZd č. 252/2004 Sb., ve znění pozdějších předpisů.





**IX.
Závěrečná ustanovení**

Účastníci prohlašují, že si tuto smlouvu před podpisem přečetli, že byla uzavřena podle jejich pravé a svobodné vůle, určitě, vážně a srozumitelně.

Tato smlouva se vyhotovuje ve dvou vyhotoveních, z nichž každé má povahu originálu. Každý z účastníků smlouvy obdrží jedno vyhotovení.

[Redacted signature area]

MARTIN ŠTĚPÁNEK

Pec pod Sněžkou 54
542 21 Pec pod Sněžkou
IČ: 72024554
DIČ: CZ7609048233

Fakultní základní škola PedF UK
a Mateřská škola U Studánky
příspěvková organizace
170 00 Praha 7, Umělecká 8
(1)

.....
dodavatel

.....
objednatel

V Peci pod Sněžkou, dne 2. 9. 2018