

Servisní smlouva č. SM 18/402/MV o servisní a materiálové podpoře



uzavřená v souladu se zákonem č. 89/2012 Sb., občanským zákoníkem, v platném znění, mezi těmito smluvními stranami:

1. Objednatel : Základní škola a mateřská škola Ostrava-Krásné Pole,
Družební 336, příspěvková organizace
Se sídlem : Družební 336, Ostrava-Krásné Pole
Zastoupeným : Mgr. Martinem Václavkem, ředitelem školy
Bankovní spojení : Česká spořitelna, a.s., č.ú.:
IČ : 71005081
DIČ : neplátce
dále jen „objednatel“.

a

2. Zhotovitelem : amethyst.cz, s.r.o.
Se sídlem : Lámař 41/12, Ostrava-Koblov
Zastoupeným : Ing. Pavlem Buchtou, jednatelem
Bankovní spojení : Raiffeisenbank, a.s., č.ú.:
IČ : 25904540
DIČ : CZ25904540
Zapsáno v obchodním rejstříku u Krajského soudu v Ostravě, oddíl C, vložka 26053
dále jen „zhotovitel“.

I.

Předmět smlouvy

1. Předmětem této smlouvy je poskytování a zajištění servisních služeb a dodávek spotřebního materiálu k zařízením dle přílohy č. 1 a závazek objednatele hradit zhotoviteli úplaty za poskytované služby a dodávky materiálu dle této smlouvy.

II.

Místo, termín a způsob plnění

1. Zhotovitel bude veškeré služby a dodávky zboží definované v rámci této smlouvy poskytovat dle potřeby objednatele v sídle objednatele nebo servisním střediskem zhotovitele v závislosti na složitosti oprav.

2. Servisní a materiálová podpora bude zajišťována zhotovitelem po celou dobu účinnosti této smlouvy. Zhotovitel se zavazuje udržovat stroj v dobrém provozuschopném stavu a poskytovat spotřební materiál.

3. V případě potřeby nepředpokládaného servisního zásahu nebo mimořádné dodávky spotřebního materiálu bude servisní a materiálová podpora poskytnuta po ohlášení dle této smlouvy na vyžádání objednatele v rozsahu a ve lhůtách stanovených touto smlouvou. Zhotovitel bude zajišťovat servisní zásahy v pracovní dny (pondělí až pátek) i mimo pracovní dobu a ve dnech pracovního volna (sobota, neděle a o svátcích) v servisních kategoriích Standard servis – zásah do 24 h v pracovní době, Express servis – zásah v den sjednání v pracovní době a Nonstop servis – zásah mimo pracovní dobu a ve svátky.

4. Ohlášení poruchy provede objednatel dle kategorie servisní služby, a to jedním z následujících způsobů:

- a) v pracovní dny od 8.00 hod do 16.00 hod pro kategorii servisní služby Standard a Express: telefonicky nebo faxem na číslo 596 112 883.
- b) mimo pracovní dobu, o svátcích pro kategorii servisní služby Nonstop: telefonicky na mobilní telefonní číslo 732 430 007.



Potvrzení o přijetí služby je při ohlášení dle bodu 4b) provedeno zpětným voláním na telefonní číslo volajícího. V pracovní dny a čase uvedeném výše v čl. II bod 4a) této smlouvy nebude služba při volání na mobilní tel. číslo považována za Nonstop Servis, pokud nebude vyžadován zásah v režimu servisní kategorie Nonstop.

5. Zhotovitel zajistí odstranění poruchy nejpozději do 48 hodin od jejího průkazného ohlášení. Pro dobu zásahu jsou rozhodující hodiny pracovního dne.

6. Zhotovitel si vyhrazuje právo náhrady nedostupných původních náhradních dílů dostupnými díly stejné nebo lepší kvality, zajišťujícími v plném rozsahu původní funkci.

7. Tato smlouva se nevztahuje na systémové modifikace a rozšíření (např. přídatná zařízení).

8. Podmínky servisní a materiálové podpory jsou garantovány při používání originálních dílů a materiálů dodaných zhotovitelem.

9. V případě závady nebo poškození stroje způsobené objednatelem nese zodpovědnost za škodu objednatel. V případě závady nebo poškození stroje způsobené zhotovitelem nese zodpovědnost za škodu zhotovitel.

III.

Cena a platební podmínky

1. Cenou se rozumí částka hrazená objednatelem za služby a dodávky dílů a materiálů poskytovaných zhotovitelem dle této smlouvy.

2. Cenu tvoří následující položky:

a) cena za servisní a materiálovou podporu ve výši dle provedeného počtu kopií formátu A4 se specifikací uvedenou v následujícím bodě aa) a příloze č. 1 této smlouvy:

aa) částka za kopii ve výši.....viz příloha č.1 v [Kč/kopie] zahrnuje:

- spotřební materiál a díly pro kopírovací stroje bez xerografického papíru
- práci technika v režimu servisní kategorie Standard (zásah do 24 hod.)
- cestovné

b) cena za ostatní poskytnuté služby a dodávky zboží nespádající pod čl.III bod 2a) této smlouvy (např. cena za práci při servisním zásahu v režimu kategorie Nonstop)

3. Uvedené ceny jsou bez DPH a účtovány dle platného ceníku zhotovitele. Částka za kopii (včetně kopií zahrnutých v měsíčním poplatku) odpovídá normovanému pokrytí výtisku ve výši 5% na základě čehož je určena životnost tonerových složek spotřebního materiálu uváděná výrobcem, která je určující pro periodu dodávek tonerových složek. Při spotřebě tonerových složek vyšší o více než 20% vzhledem k normě výrobce (např. černé kopie nebo průměru u barevné kopie) je zhotovitel oprávněn vyúčtovat nadnormativní dodávku tonerových složek.

V případě nutnosti nastavení barev (color management) z důvodu chyby stroje je tato práce poskytována zdarma. V případě požadavku na color management nebo nastavování barev spektrometrem pro jednotlivé zakázky z důvodu komerčních požadavků zákazníka je tato práce samostatně zpoplatněna.

V případě, že zařízení bude využíváno z více než 50% celkového objemu počítačového skeneru pouze pro skenování (čili skeny bez výstupů kopií) má zhotovitel právo vyúčtovat objednateli servisní zásah za opravu skeneru a podavače skenovaných dokumentů pokud stav skeneru a podavače stroje takovou opravu bude vyžadovat.

4. Vyúčtování počtu sazbou dle čl. III bod 2aa) této smlouvy bude provedeno měsíčně s vystavením faktury nejpozději do 15.dne následujícího měsíce. Cena určená součtem položek uvedených v čl. III bod 2 b) bude vyúčtována daňovým dokladem vždy po poskytnutí podpory, nejpozději do 15.dne následujícího měsíce.

5. Objednatel uhradí výše uvedenou cenu na základě daňového dokladu vystaveného zhotovitelem, a to převodem na účet zhotovitele do 14 dnů od data vystavení dokladu.

6. K cenám uvedeným v této smlouvě bude připočteno DPH ve výši dle platných právních předpisů.



IV.

Doba platnosti smlouvy

1. Tato smlouva se uzavírá na dobu 48 měsíců s účinností od 1.1.2019
2. Touto smlouvou se dohodou ukončuje platnost smlouvy č. SM 11/142/PP.

V.

Sankce

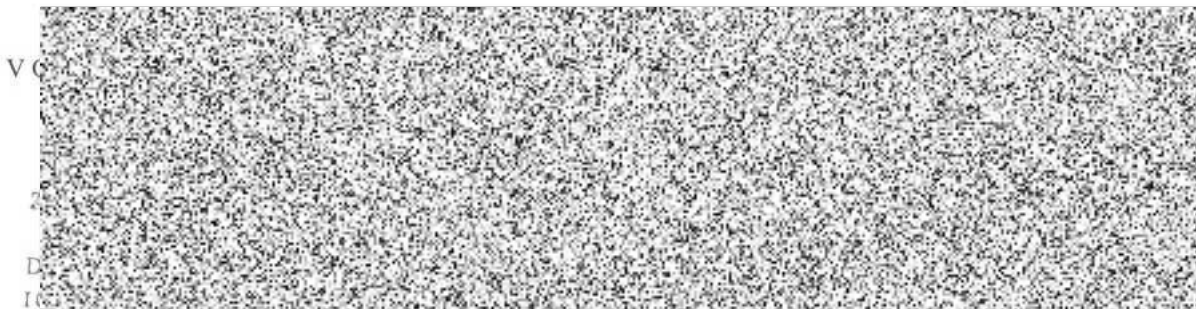
1. Pokud zhotovitel nedodrží termín plnění dle čl. II této smlouvy, uhradí objednateli smluvní pokutu ve výši 0,05% hodinové sazby běžné práce servisního technika dle platného ceníku za každou hodinu prodlení od sjednané hodiny servisního zásahu.
2. Pokud objednatel neuhradí zhotoviteli fakturu v termínu dle čl. III bod 5 této smlouvy, uhradí objednatel smluvní pokutu ve výši 0,05% z dlužné částky za každý den prodlení.

VI.

Závěrečná ustanovení

1. Tuto smlouvu lze měnit pouze formou písemných dodatků ke smlouvě podepsaných oprávněnými zástupci obou smluvních stran.
2. Právní vztahy neupravené touto smlouvou se řídí obecnými ustanoveními občanského zákoníku.
3. Práva vyplývající z této smlouvy nebo z jejího porušení se promlčují ve lhůtě 4 let ode dne, kdy mohla být uplatněna poprvé.
4. Přijetí nabídky učiněné touto smlouvou, která bude obsahovat dodatky, výhrady nebo omezení, které budou měnit podmínky této smlouvy i nepodstatně, bude považováno za novou nabídku.
5. Tato smlouva tvoří úplné ujednání smluvních stran o jejich právech a povinnostech; nebude proto brán zřetel k obchodním zvyklostem obecně zachovávaným v odvětví nebo zavedené praxi stran.
6. Pro případ, že ustanovení této smlouvy oddělitelné od ostatního obsahu se stane neúčinným nebo neplatným, smluvní strany se zavazují bez zbytečných odkladů nahradit takové ustanovení novým. Případná neplatnost některého ustanovení této smlouvy nemá za následek neplatnost ostatních ustanovení.
7. Smlouva je vyhotovena ve dvou vyhotoveních, z nichž každá strana obdrží jedno paré. Přílohy jsou nedílnou částí této smlouvy.
8. Tato smlouva vstupuje v platnost dnem podpisu zástupců obou smluvních stran a nabývá účinnosti dnem uvedeným v čl. IV. odst. 1 této smlouvy.

Příloha smlouvy: příloha.č.1 - Specifikace kancelářské techniky



CZ, S.Y.O.
/12
- Koblov
12 853
0.140

121: 990 942 094



Specifikace kancelářské techniky

Typ kop. stroje	Výrobní číslo	Umístění	Odp. osoba	Sazba Kč/kopie	Měsíční vyúčtování
KonicaMinolta bh C227	A798027510527	sborovna		0,20 čb	Sazba x počet
				1,18 color	Sazba x počet

Pozn.: Objednatel bude používat vlastní xeropapír, ve stroji je doporučeno používat xeropapír minimálně jakosti B.

