

SOUHRNNÝ LIST STAVBY

Kód: 0202018A

Stavba: KS Lovoš - II. etapa - aktualizace

JKSO:

Místo:

CC-CZ:

Datum: 02.01.2019

Objednatel:

IČ:

DIČ:

Zhotovitel:

LT-BAU s.r.o,

IČ:

28703995

DIČ:

CZ28703995

Projektant:

IČ:

DIČ:

Zpracovatel:

IČ:

DIČ:

Poznámka:

Náklady z rozpočtů

6 931 437,55

Ostatní náklady ze souhrnného listu

0,00

Cena bez DPH

6 931 437,55

DPH základní

21,00%

ze

6 931 437,55

1 455 601,89

snižená

15,00%

ze

Cena s DPH

v

CZK

8 387 039,44

Projektant

Datum a podpis:

Razítko

Zpracovatel

Datum a podpis:

Razítko

Objednavatel

Datum a podpis:

Razítko

Zhotovitel

Datum a podpis:

Razítko

REKAPITULACE OBJEKTŮ STAVBY

Kód: 0202018A

Stavba: KS Lovoš - II. etapa - aktualizace

Místo:

Datum: ##

Objednatel:

Projektant:

Zhotovitel: LT-BAU s.r.o,

Zpracovatel:

Kód	Objekt	Cena bez DPH [CZK]	Cena s DPH [CZK]
1)	Náklady z rozpočtů	6 931 437,55	8 387 039,44
S01	Uliční fasáda ul. 8.května	667 784,20	808 018,88
S02	Kavárna se zázemím	2 628 945,38	3 181 023,91
S03	Infocentrum	1 339 939,03	1 621 326,23
S04	Klubová část	1 637 229,74	1 981 047,99
S05	Venkovní úpravy	496 539,20	600 812,43
S06	VRN	161 000,00	194 810,00
2)	Ostatní náklady ze souhrnného listu	0,00	0,00
	Ostatní náklady	0,00	0,00
	Vyplň vlastní	0,00	0,00
	Vyplň vlastní	0,00	0,00
	Vyplň vlastní	0,00	0,00
Celkové náklady za stavbu 1) + 2)		6 931 437,55	8 387 039,44

KRYCÍ LIST ROZPOČTU

Stavba: KS Lovoš - II. etapa - aktualizace
Objekt: SO1 - Uliční fasáda ul. 8.května

JKSO:
Místo:
Objednatel:
Zhotovitel:
LT-BAU s.r.o,

CC-CZ:
Datum: 02.01.2019

IČ:
DIČ:

IČ: 28703995
DIČ: CZ28703995

Projektant:

IČ:
DIČ:

Zpracovatel:

IČ:
DIČ:

Poznámka:

Náklady z rozpočtu	667 784,20
Ostatní náklady	0,00
Cena bez DPH	667 784,20

DPH základní	21,00%	ze	667 784,20	140 234,68
snížená	15,00%	ze	0,00	0,00

Cena s DPH	v CZK	808 018,88
-------------------	--------------	-------------------

Projektant	
Datum a podpis:	Razítko

Zpracovatel	
Datum a podpis:	Razítko

Objednavatel	
Datum a podpis:	Razítko

Zhotovitel	
Datum a podpis:	Razítko

REKAPITULACE ROZPOČTU

Stavba: KS Lovoš - II. etapa - aktualizace

Objekt: SO1 - Uliční fasáda ul. 8.května

Místo:

Datum:

02.01.2019

Objednatel:

Projektant:

Zhotovitel:

LT-BAU s.r.o.,

Zpracovatel:

Kód - Popis

Cena celkem [CZK]

1) Náklady z rozpočtu

667 784,20

HSV - Práce a dodávky HSV

6 - Úpravy povrchů, podlahy a osazování výplní

9 - Ostatní konstrukce a práce, bourání

997 - Přesun sutě

998 - Přesun hmot

PSV - Práce a dodávky PSV

741 - Elektroinstalace - silnoproud

764 - Konstrukce klempířské

767 - Konstrukce zámečnické

783 - Dokončovací práce - nátěry

2) Ostatní náklady

Zařízení staveniště

Projektové práce

Územní vlivy

Provozní vlivy

Jiné VRN

Kompletační činnost

Celkové náklady za stavbu 1) + 2)

667 784,20



ROZPOČET

Stavba: KS Lovoš - II. etapa - aktualizace

Objekt: SO1 - Uliční fasáda ul. 8.května

Místo:

Datum:

02.01.2019

Objednatel:

Projektant:

Zhotovitel:

LT-BAU s.r.o.,

Zpracovatel:

PČ	Typ	Kód	Popis	MJ	Množství	J.cena [CZK]	Cena celkem [CZK]
----	-----	-----	-------	----	----------	--------------	-------------------

Náklady z rozpočtu

667 784,20

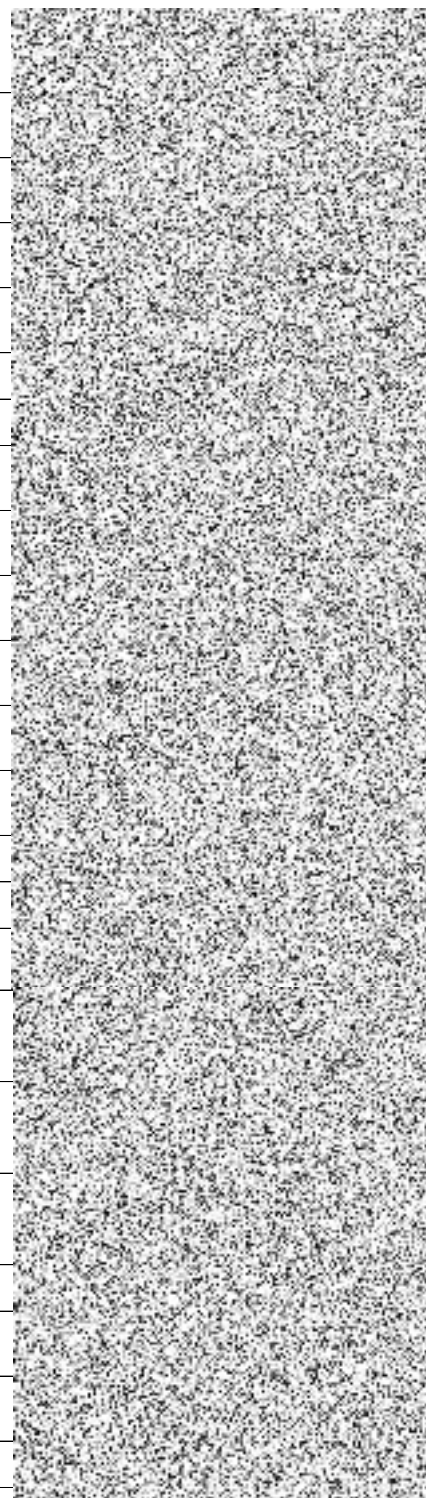
HSV - Práce a dodávky HSV

6 - Úpravy povrchů, podlahy a osazování výplní

1	K	621142001	Potažení vnějších podhledů skloláknitým pletivem vtlačeným do tenkovrstvé hmoty	m2	40,700		
2	K	621325102	Oprava vnější vápenocementové hladké omítky složitosti 1 podhledů v rozsahu do 30% - průjezd	m2	40,700		
3	K	621532011	Tenkovrstvá silikonová hydrofilní zrnitá omítka tl. 1,5 mm včetně penetrace vnějších podhledů	m2	40,700		
4	K	622142001	Potažení vnějších stěn skloláknitým pletivem vtlačeným do tenkovrstvé hmoty	m2	347,400		
5	K	622143005	Montáž omítníků plastových nebo pozinkovaných	m	300,000		
6	M	562842300	omítník PVC délka 250 cm tl. omítky 4 mm	m	315,000		
7	K	622325102	Oprava vnější vápenocementové hladké omítky složitosti 1 stěn v rozsahu do 30% - průjezd	m2	90,600		
8	K	622325103	Oprava vnější vápenocementové hladké omítky složitosti 1 stěn v rozsahu do 50% - uliční	m2	256,800		
9	K	622532011	Tenkovrstvá silikonová hydrofilní zrnitá omítka tl. 1,5 mm včetně penetrace vnějších stěn	m2	347,400		
10	K	622532019r	Příplatek k tenkovrstvá silikonová hydrofilní zrnitá omítka - tmavý odstín	m2	256,800		
11	K	629135101	Vyrovnávací vrstva pod klempířské prvky z MC š do 150 mm	m	70,300		
12	K	629991011	Zakrytí výplní otvorů a svislých ploch fólií přilepenou lepicí páskou	m2	45,000		
13	K	629995001r	Začištění omítek kolem oken, dveří nebo obkladů	m	151,600		
14	K	629995101	Očištění vnějších ploch tlakovou vodou	m2	388,100		

9 - Ostatní konstrukce a práce, bourání

15	K	941111111	Montáž lešení řadového trubkového lehkého s podlahami zatížení do 200 kg/m2 š do 0,9 m v do 10 m	m2	300,000		
16	K	941111211	Příplatek k lešení řadovému trubkovému lehkému s podlahami š 0,9 m v 10 m za první a ZKD den použití	m2	18 000,000		
17	K	941111811	Demontáž lešení řadového trubkového lehkého s podlahami zatížení do 200 kg/m2 š do 0,9 m v do 10 m	m2	300,000		
18	K	944511111	Montáž ochranné sítě z textilie z umělých vláken	m2	300,000		
19	K	944511211	Příplatek k ochranné síti za první a ZKD den použití	m2	18 000,000		
20	K	944511811	Demontáž ochranné sítě z textilie z umělých vláken	m2	300,000		
21	K	944711112	Montáž záchytné stříšky š do 2 m	m	10,000		



PČ	Typ	Kód	Popis	MJ	Množství	J.cena [CZK]	Cena celkem [CZK]
22	K	944711212	Příplatek k záchytné stříšce š do 2 m za první a ZKD den použití	m	600,000		
23	K	944711812	Demontáž záchytné stříšky š do 2 m	m	10,000		
24	K	949101111	Lešení pomocné pro objekty pozemních staveb s lešeňovou podlahou v do 1,9 m zatížení do 150 kg/m ² - průjezd	m ²	36,000		
25	K	978015331	Otlučení vnější vápenné nebo vápenocementové vnější omítky stupně členitosti 1 a 2 rozsahu do 20% - průjezd kpl	m ²	131,300		
26	K	978015341	Otlučení vnější vápenné nebo vápenocementové vnější omítky stupně členitosti 1 a 2 rozsahu do 30%	m ²	256,800		
27	K	978035117	Odstranění tenkovrstvé omítky obroušením v rozsahu do 100%	m ²	388,100		

997 - Přesun sutě

28	K	997013152	Vnitrostaveništní doprava suti a vybouraných hmot pro budovy v do 9 m s omezením mechanizace	t	6,674		
29	K	997013501	Odvoz suti a vybouraných hmot na skládku nebo meziskládku do 1 km se složením	t	6,674		
30	K	997013509	Příplatek k odvozu suti a vybouraných hmot na skládku ZKD 1 km přes 1 km	t	133,480		
31	K	997013831	Poplatek za uložení stavebního směšného odpadu na skládce (skládkovné)	t	6,674		

998 - Přesun hmot

32	K	998011002	Přesun hmot pro budovy zděné v do 12 m	t	10,986		
----	---	-----------	--	---	--------	--	--

PSV - Práce a dodávky PSV

741 - Elektroinstalace - silnoproud

33	K	741 R	Elektroinstalace : osvětlení vstupů, světelné tabule...	kpl	1,000		
----	---	-------	---	-----	-------	--	--

764 - Konstrukce klempířské

34	K	764002851	Demontáž oplechování parapetů do suti	m	35,400		
35	K	764002871	Demontáž lemování zdí do suti	m	40,900		
36	K	764004801	Demontáž podokapního žlabu do suti	m	23,500		
37	K	764004861	Demontáž svodu do suti	m	12,700		
38	K	764246344	Oplechování parapetů rovných celoplošně lepené z TiZn lesklého plechu rš 330 mm	m	18,900		
39	K	764246346	Oplechování parapetů rovných celoplošně lepené z TiZn lesklého plechu rš 500 mm	m	16,900		
40	K	764341315	Lemování rovných zdí střech s krytinou skládanou z TiZn lesklého plechu rš 400 mm	m	40,900		
41	K	764541305	Žlab podokapní půlkruhový z TiZn lesklého plechu rš 330 mm	m	23,500		
42	K	764541325	Roh nebo kout půlkruhového podokapního žlabu z TiZn lesklého plechu rš 330 mm	kus	1,000		
43	K	764541346	Kotlík oválný (trychtýřový) pro podokapní žlab z TiZn lesklého plechu 330/100 mm	kus	1,000		
44	K	764548323	Svody kruhové včetně objímek, kolen, odskoků z TiZn lesklého plechu průměru 100 mm	m	12,700		
45	K	764548332	Sklápěcí výpusť vody z TiZn lesklého plechu kruhového svodu průměru 100 mm	kus	1,000		
46	K	998764102	Přesun hmot tonážní pro konstrukce klempířské v objektech v do 12 m	t	0,310		

767 - Konstrukce zámečnické

PČ	Typ	Kód	Popis	MJ	Množství	J.cena [CZK]	Cena celkem [CZK]
47	K	767812612	Montáž markýz fasádních 3500 mm	kus	5,000		
48	K	767812613	Montáž markýz fasádních 5000 mm	kus	2,000		
49	M	7 767R6	markýza nad dveřmi kavárny dl.2,1m, Design prvek ocelový rám se zasklením	kus	5,000		
50	M	7 767R7	markýza nad dveřmi divadla dl.3,8m, Design prvek ocelový rám se zasklením	kus	1,000		
51	M	7 767R8	markýza nad dveřmi infocentra - Design rohový prvek dodá investor	kus	0,000		
52	K	767996802R	Demontáž a zpětná montáž kovových konstrukcí rozebráním - drobné prvky na fasádě...	kpl	1,000		
53	K	998767101	Přesun hmot tonážní pro zámečnické konstrukce v objektech v do 6 m	t	0,073		

783 - Dokončovací práce - nátěry

54	K	783401311	Odmaštění klempířských konstrukcí vodou ředitelným odmašťovačem před provedením nátěru	m2	42,500		
55	K	783414201	Základní antikorozní jednonásobný syntetický nátěr klempířských konstrukcí	m2	42,500		
56	K	783415101	Mezinátěr syntetický jednonásobný mezinátěr klempířských konstrukcí	m2	42,500		
57	K	783417101	Krycí jednonásobný syntetický nátěr klempířských konstrukcí	m2	42,500		
58	K	783809233	Reprofilace ornamentových ozdobných prvků s délkovým rozměrem výšky (šířky) do 150 mm	m	64,000		
59	K	783809235	Reprofilace ornamentových ozdobných prvků s délkovým rozměrem výšky (šířky) přes 150 mm	m	38,200		

VP - Vícepráce

KRYCÍ LIST ROZPOČTU

Stavba: KS Lovoš - II. etapa - aktualizace

Objekt: SO2 - Kavárna se zázemím

JKSO:

Místo:

CC-CZ:

Datum: 02.01.2019

Objednatel:

IČ:

DIČ:

Zhotovitel:

LT-BAU s.r.o,

IČ:

28703995

DIČ:

CZ28703995

Projektant:

IČ:

DIČ:

Zpracovatel:

IČ:

DIČ:

Poznámka:

Náklady z rozpočtu	2 628 945,38
Ostatní náklady	0,00
Cena bez DPH	2 628 945,38

DPH základní	21,00%	ze	2 628 945,38	552 078,53
snížená	15,00%	ze	0,00	0,00

Cena s DPH	v	CZK	3 181 023,91
-------------------	----------	------------	---------------------

Projektant

Datum a podpis:

Razítko

Zpracovatel

Datum a podpis:

Razítko

Objednavatel

Datum a podpis:

Razítko

Zhotovitel

Datum a podpis:

Razítko

REKAPITULACE ROZPOČTU

Stavba: KS Lovoš - II. etapa - aktualizace

Objekt: SO2 - Kavárna se zázemím

Místo:

Datum:

02.01.2019

Objednatel:

Projektant:

Zhotovitel: LT-BAU s.r.o.,

Zpracovatel:

Kód - Popis

Cena celkem [CZK]

1) Náklady z rozpočtu

2 628 945,38

HSV - Práce a dodávky HSV

- 6 - Úpravy povrchů, podlahy a osazování výplní
- 9 - Ostatní konstrukce a práce, bourání
- 997 - Přesun sutě
- 998 - Přesun hmot

PSV - Práce a dodávky PSV

- 711 - Izolace proti vodě, vlhkosti a plynům
- 721 - Zdravotechnika - vnitřní kanalizace
- 725 - Zdravotechnika - zařizovací předměty
- 726 - Zdravotechnika - předstěnové instalace
- 734 - Ústřední vytápění - armatury
- 735 - Ústřední vytápění - otopná tělesa
- 741 - Elektroinstalace - silnoproud
- 742 - Elektroinstalace - slaboproud
- 751 - Vzduchotechnika
- 763 - Konstrukce suché výstavby
- 766 - Konstrukce truhlářské
- 767 - Konstrukce zámečnické
- 771 - Podlahy z dlaždic
- 776 - Podlahy povlakové
- 781 - Dokončovací práce - obklady
- 783 - Dokončovací práce - nátěry
- 784 - Dokončovací práce - malby a tapety

2) Ostatní náklady

- Zařízení staveniště
- Projektové práce
- Územní vlivy
- Provozní vlivy
- Jiné VRN
- Kompletační činnost

Celkové náklady za stavbu 1) + 2)

2 628 945,38

ROZPOČET

Stavba: KS Lovoš - II. etapa - aktualizace

Objekt: SO2 - Kavárna se zázemím

Místo:

Datum: 02.01.2019

Objednatel:

Projektant:

Zhotovitel: LT-BAU s.r.o.,

Zpracovatel:

PČ	Typ	Kód	Popis	MJ	Množství	J.cena [CZK]	Cena celkem [CZK]
----	-----	-----	-------	----	----------	--------------	-------------------

Náklady z rozpočtu

2 628 945,38

HSV - Práce a dodávky HSV

6 - Úpravy povrchů, podlahy a osazování výplní

1	K	611311133	Potažení vnitřních kleneb nebo skořepin vápenným štukem tloušťky do 3 mm	m2	274,700		
2	K	611325412	Oprava vnitřní vápenocementové hladké omítky stropů v rozsahu plochy do 30%	m2	274,400		
3	K	612311131	Potažení vnitřních stěn vápenným štukem tloušťky do 3 mm	m2	675,800		
4	K	619995001	Začištění omítek kolem oken, dveří, podlah nebo obkladů	m	518,000		
5	K	642944121	Osazování ocelových zárubní dodatečné pl do 2,5 m2	kus	19,000		
6	M	553311170	<i>zárubeň ocelová pro běžné zdění H 110 800 L/P</i>	kus	5,000		
7	M	553311171r	<i>zárubeň ocelová pro běžné zdění H 110 800 L/P - bezfalcová</i>	kus	7,000		
8	M	553311150	<i>zárubeň ocelová pro běžné zdění H 110 700 L/P</i>	kus	6,000		
9	M	553311151r	<i>zárubeň ocelová pro běžné zdění H 110 700 L/P - bezfalcová</i>	kus	1,000		

9 - Ostatní konstrukce a práce, bourání

10	K	949101111	Lešení pomocné pro objekty pozemních staveb s lešeňovou podlahou v do 1,9 m zatížení do 150 kg/m2	m2	344,000		
11	K	952901111	Vyčištění budov bytové a občanské výstavby při výšce podlaží do 4 m	m2	344,000		
12	K	978011121	Utlučením vnitřní vápenne nebo vápenocementové omítky stropů v rozsahu do 10 %	m2	274,400		

997 - Přesun sutě

13	K	997013151	Vnitrostaveništní doprava suti a vybouraných hmot pro budovy v do 6 m s omezením mechanizace	t	1,506		
14	K	997013501	Odvoz suti a vybouraných hmot na skládku nebo meziskládku do 1 km se složením	t	1,506		
15	K	997013509	Příplatek k odvozu suti a vybouraných hmot na skládku ZKD 1 km přes 1 km	t	30,120		
16	K	997013831	Poplatek za uložení stavebního směsného odpadu na skládce (skládkovné)	t	1,506		

998 - Přesun hmot

17	K	998011001	Přesun hmot pro budovy zděné v do 6 m	t	9,512		
----	---	-----------	---------------------------------------	---	-------	--	--

PSV - Práce a dodávky PSV

711 - Izolace proti vodě, vlhkosti a plynům

2 292 596,18

PČ	Typ	Kód	Popis	MJ	Množství	J.cena [CZK]	Cena celkem [CZK]
18	K	711111012	Provedení izolace proti zemní vlhkosti vodorovně za studena nátěrem tekutou lepenkou	m2	4,500		
19	M	245511260	<i>fólie tekutá izolační např. Botact DF 9 bal. 12 kg</i>	kg	6,750		
20	K	711112012	Provedení izolace proti zemní vlhkosti svislé za studena nátěrem tekutou lepenkou	m2	15,900		
21	M	245511260	<i>fólie tekutá izolační např. Botact DF 9 bal. 12 kg</i>	kg	26,235		
22	K	998711101	Přesun hmot tonážní pro izolace proti vodě, vlhkosti a plynům v objektech výšky do 6 m	t	0,033		

721 - Zdravotechnika - vnitřní kanalizace

23	K	721212112	Odtokový sprchový žlab délky 800 mm s krycím roštem a zápachovou uzávěrkou	kus	2,000		
24	K	998721101	Přesun hmot tonážní pro vnitřní kanalizace v objektech v do 6 m	t	0,012		

725 - Zdravotechnika - zařizovací předměty

25	K	725112015r	Klozet keramický dětský závěsný	soubor	1,000		
26	M	551673930	<i>sedátko klozetové duroplastové BABY</i>	kus	1,000		
27	K	725112022	Klozet keramický závěsný na nosné stěny s hlubokým splachováním odpad vodorovný	soubor	6,000		
28	K	725112173	Kombi klozeti s hlubokým splachováním zvýšený TI	soubor	1,000		
29	K	725211611	Umyvadlo dětské keramické připevněné na stěnu 500 x 420 mm s otvorem pro baterii	soubor	1,000		
30	K	725211622	Umyvadlo keramické připevněné na stěnu šrouby bílé se sloupem na sifon 550 mm	soubor	6,000		
31	K	725219101	Montáž umyvadla připevněného na konzoly	soubor	1,000		
32	M	642110230	<i>umyvadlo keramické závěsné bezbariérové 64 x 55 cm bílé</i>	kus	1,000		
33	M	642110240	<i>sifon pro zdravotní umyvadlo</i>	kus	1,000		
34	K	725245101	Zástěna sprchová jednokřídlá do výšky 2000 mm a šířky 750 mm	soubor	2,000		
35	K	725291621	Doplňky zařízení koupelen a záchodů nerezové zásobník toaletních papírů	soubor	8,000		
36	K	725291631	Doplňky zařízení koupelen a záchodů nerezové zásobník papírových ručníků	soubor	7,000		
37	K	725291641	Doplňky zařízení koupelen a záchodů nerezové madlo	soubor	3,000		
38	K	725331111	Výlevka bez výtokových armatur keramická se sklopnou plastovou mřížkou 425 mm	soubor	1,000		
39	K	725532318	Elektrický ohřivač zásobníkový akumulační stacionární 0,6 MPa 160 l / 2,2 kW	soubor	1,000		
40	K	725532322	Elektrický ohřivač zásobníkový akumulační stacionární 0,6 MPa 250 l / 2,2 kW	soubor	1,000		
41	K	725535222	Ventil pojistný bezpečnostní souprava redukčním ventilem a s výlevkou	soubor	2,000		
42	K	725813111	Ventil rohový bez přípojovací trubičky nebo flexi hadičky G 1/2	soubor	14,000		
43	M	551908900	<i>hadice flexibilní délka 350 mm bal. 2 kusy</i>	sada	14,000		
44	K	725821316	Baterie dřezové nástěnné pákové s otáčivým plochým ústím a délkou ramínka 300 mm	soubor	3,000		
45	K	725822612	Baterie umyvadlové stojánkové pákové s výpustí	soubor	8,000		
46	K	725841333	Baterie sprchové podomítkové s přepínačem a ruční sprchou	soubor	2,000		
47	K	725851325	Ventil odpadní umyvadlový bez přepadu	kus	8,000		
48	K	725861102	Zápachová uzávěrka pro umyvadla DN 40	kus	8,000		

PČ	Typ	Kód	Popis	MJ	Množství	J.cena [CZK]	Cena celkem [CZK]
49	K	725865312	Zapachova uzavěrka sprchových van DN 40/50 s kulovým kloubem na odtoku a odpadním ventilem	kus	2,000		
51	K	72599 R	stavební přípomoc pro osazení a dopojení zařizovacích předmětů	kpl	1,000		
52	K	998725101	Přesun hmot tonážní pro zařizovací předměty v objektech v do 6 m	t	0,583		

726 - Zdravotnicka - předstěnové instalace

53	K	726131041	Instalační předstěna - klozet závěsný v 1120 mm s ovládním zepředu do lehkých stěn s kovovými kci	soubor	7,000		
54	K	726131043	Instalační předstěna - klozet závěsný v 1120 mm s ovládním zepředu pro postižené do stěn s kovovými kci	soubor	1,000		
55	K	998726111	Přesun hmot tonážní pro instalační prefabrikáty v objektech v do 6 m	t	0,148		

734 - Ústřední vytápění - armatury

56	K	734211118	Ventil závitový odvzdušňovací G 1/4 PN 14 do 120° C automatický	kus	25,000		
57	K	734221514	Ventil závitový čtyřcestný rohový G 1/2 x 18 jednobodové připojení s termostatickým ventilem	soubor	25,000		
58	K	734221532	Ventil závitový termostatický rohový jedneregulační G 1/2 PN 16 do 110° C bez hlavice ovládní	kus	25,000		
59	K	734261333	Šroubení topenářské rohové G 1/2 PN 16 do 120° C	kus	25,000		
60	K	998734101	Přesun hmot tonážní pro armatury v objektech v do 6 m	t	0,037		

735 - Ústřední vytápění - otopná tělesa

61	K	735000912	Vyregulování ventilu nebo kohoutu dvojregulačního s termostatickým ovládním	kus	25,000		
62	K	735152271	Otopné těleso panelové jednodeskové 1 přídavná přestupní plocha výška/délka 600/400mm	kus	2,000		
63	K	735152273	Otopné těleso panelové jednodeskové 1 přídavná přestupní plocha výška/délka 600/600mm	kus	1,000		
64	K	735152274	Otopné těleso panelové jednodeskové 1 přídavná přestupní plocha výška/délka 600/700mm	kus	2,000		
65	K	735152275	Otopné těleso panelové jednodeskové 1 přídavná přestupní plocha výška/délka 600/800mm	kus	2,000		
66	K	735152276	Otopné těleso panelové jednodeskové 1 přídavná přestupní plocha výška/délka 600/900mm	kus	1,000		
67	K	735152575	Otopné těleso panelové dvoudeskové 2 přídavné přestupní plochy výška/délka 600/800mm	kus	1,000		
68	K	735152576	Otopné těleso panelové dvoudeskové 2 přídavné přestupní plochy výška/délka 600/900mm	kus	2,000		
69	K	735152577	Otopné těleso panelové dvoudeskové 2 přídavné přestupní plochy výška/délka 600/1000mm - ZMĚNA: nahrazeno KORATHERM VERTIKAL K20V V2000mm, L662mm	kus	0,000		
70	K	735152679	Otopné těleso panelové třideskové 3 přídavné přestupní plochy výška/délka 600/1200mm	kus	6,000		
71	K	735159240	Montáž otopných těles panelových dvouřadých mimo těles Korado Radik délky do 2820 mm	kus	8,000		

PČ	Typ	Kód	Popis	MJ	Množství	J.cena [CZK]	Cena celkem [CZK]
72	M	484532150	těleso otopné deskové KORATHERM VERTIKAL typ K20V V2000 mm, L662 mm - design	kus	3,000		
73	M	484532160	těleso otopné deskové KORATHERM VERTIKAL typ K20V V2000 mm, L884 mm - design	kus	5,000		
74	K	73599 R	stavební přípomocce pro osazení a dopojení otopných těles	kpl	1,000		
75	K	998735101	Přesun hmot tonážní pro otopná tělesa v objektech v do 6 m	t	0,991		
741 - Elektroinstalace - silnoproud							
76	K	741 R	Elektroinstalace - silno - viz samostatná příloha	kpl	1,000		
742 - Elektroinstalace - slaboproud							
77	K	742 R	Elektroinstalace - zabezpečení - viz samostatná příloha	kpl	1,000		
751 - Vzduchotechnika							
78	K	751 R	Vzduchotechnika - není součástí dodávky	kpl	0,000		
763 - Konstrukce suché výstavby							
79	K	763131411	SDK podhled desky 1xA 12,5 bez TI dvouvrstvá spodní kce profil CD+UD	m2	14,900		
80	K	763131451	SDK podhled deska 1xH2 12,5 bez TI dvouvrstvá spodní kce profil CD+UD	m2	54,400		
81	K	763131713	SDK podhled napojení na obvodové konstrukce profilem	m	136,400		
82	K	763131714	SDK podhled základní penetrační nátěr	m2	69,300		
83	K	763131751	Montáž parotěsné zábrany do SDK podhledu	m2	69,300		
84	M	283292100	zábrana parotěsná	m2	76,230		
85	K	763131752	Montáž jedné vrstvy tepelné izolace do SDK podhledu	m2	69,300		
86	M	631509700	plst' příčková např. ISOVER PIANO TWIN 12/6 60 mm 10000x625 mm	m2	70,686		
87	K	763131765	Příplatek k SDK podhledu za výšku zavěšení přes 0,5 do 1,0 m	m2	69,300		
88	K	763131771	Příplatek k SDK podhledu za rovinnost kvality Q3	m2	69,300		
89	K	998763301	Přesun hmot tonážní pro sádkartonové konstrukce v objektech v do 6 m	t	1,142		
766 - Konstrukce truhlářské							
90	K	766660001	Montáž dveřních křídel otvíravých 1křídlových š do 0,8 m do ocelové zárubně	kus	17,000		
91	M	6116293401	dveře vnitřní hladké plné solo 1křídle 80x197 cm - bílé	kus	5,000		
92	M	6116293402	dveře vnitřní hladké plné solo 1křídle 80x197 cm - šedé - bezfalc.	kus	7,000		
93	M	6116293201	dveře vnitřní hladké plné solo 1křídle 70x197 cm - bílé	kus	4,000		
94	M	6116293202	dveře vnitřní hladké plné solo 1křídle 70x197 cm - šedé - bezfalc.	kus	1,000		
95	K	766660351	Montáž posuvných dveří jednokřídlových průchozí šířky do 800 mm do pojezdu na stěnu	kus	2,000		
96	M	611823500	kování posuvné pro dveře posuvné na stěnu	kus	2,000		
97	M	6116293201	dveře vnitřní hladké plné solo 1křídle 70x197 cm - bílé	kus	2,000		
98	K	766660411	Montáž vchodových dveří 1křídlových bez nadsvětlíku do zdíva	kus	1,000		

PČ	Typ	Kód	Popis	MJ	Množství	J.cena [CZK]	Cena celkem [CZK]
99	K	766660451	Montáž vchodových dveří 2křídlových bez nadsvětlíku do zdíva	kus	1,000		
100	M	61144160R	dveře plastové vchodové 2křídlové otevíravé 140x200 cm	kus	1,000		
101	M	611441630	dveře plastové vchodové 1křídlové otevíravé 80x200 cm	kus	1,000		
102	K	766660722	Montáž dveřního kování	kus	21,000		
103	M	549146200	klika-klika včetně rozet a montážního materiálu	kus	11,000		
104	M	549141110	kování bezpečnostní Rostex R1, knoflík-klika	kus	2,000		
105	M	549164040	kování pro WC - knoflík s ukazatelem	kus	6,000		
106	M	549164030	kování pro WC boxy - nerez, knoflík s ukazatelem - naložené dveře	kus	2,000		
107	K	766691914	Vyvěšení nebo zavěšení dřevěných křídel dveří pl do 2 m2	kus	17,000		
108	K	766694111	Montáž parapetních desek dřevěných nebo plastových šířky do 30 cm délky do 1,0 m	kus	1,000		
109	K	766694113	Montáž parapetních desek dřevěných nebo plastových šířky do 30 cm délky do 2,6 m	kus	6,000		
110	M	60794106R	deska parapetní dřevotřísková vnitřní 0,45 x 1 m s povrchovou úpravou dle požadavku ID	m	10,400		
111	K	766811212	Montáž kuchyňské pracovní desky bez výřezu délky do 2000 mm	kus	2,000		
112	K	766811213	Montáž kuchyňské pracovní desky bez výřezu délky do 4000 mm	kus	1,000		
113	M	607222880r	deska dřevěná tl. 32 mm s povrchovou úpravou dle požadavku ID (bar)	m2	4,400		
114	K	998766101	Přesun hmot tonážní pro konstrukce truhlářské v objektech v do 6 m	t	0,702		

767 - Konstrukce zámečnické

115	K	767111180	Montáž stěn pro zasklení z ocelových profilů přes 350 kg	m2	35,700		
116	M	7767 R1	Conference room 5100 x 2500, Design stěna ocelový rám se zasklením s 1 x dveřní křídlo	kus	1,000		
117	M	7767 R2	Childrens room 5100 x 2500, Design stěna ocelový rám se zasklením s 1 x dveřní křídlo	kus	1,000		
118	M	7767 R3	Salon room 5100 x 2500, Design stěna ocelový rám se zasklením, skládací	kus	1,000		
119	K	767995116	Montáž atypických zámečnických konstrukcí hmotnosti do 250 kg	kg	250,000		
120	M	7767R4	Konstrukce pohledová baru 3700 x 1200 x 1200, Design prvek	kus	1,000		
121	K	998767101	Přesun hmot tonážní pro zámečnické konstrukce v objektech v do 6 m	t	4,025		

771 - Podlahy z dlaždic

122	K	771474113	Montáž soklíků z dlaždic keramických rovných flexibilní lepidlo v do 120 mm	m	142,500		
123	K	771574113	Montáž podlah keramických režných hladkých lepených flexibilním lepidlem do 12 ks/m2	m2	72,700		
124	M	597614090	dlaždice keramické stínuté neglazované mrazuvzdorné 29,8 x 29,8 x 0,9 cm	m2	83,605		
125	K	771574153	montaz podlah keramickych velikorformatovych lepených rozlivovým lepidlem přes 2 do 4 ks/m2	m2	218,400		
126	M	597613090	dlaždice keramické - podlahy (barevné) 59,8 x 59,8 x 1 cm	m2	251,160		
127	K	771579191	Příplatek k montáž podlah keramických za plochu do 5 m2	m2	13,200		

PČ	Typ	Kód	Popis	MJ	Množství	J.cena [CZK]	Cena celkem [CZK]
128	K	771579196	Příplatek k montáži podlah keramických za spárování tmelem dvousložkovým	m2	291,100		
129	K	771591111	Podlahy penetrace podkladu	m2	291,100		
130	K	771591185	Podlahy řezání keramických dlaždic rovné	kpl	1,000		
131	K	771591192	Příplatek k podlahám za vzor dlažby	m2	172,400		
132	K	771990112	Vyrovnání podkladu samonivelační stěrkou tl 4 mm pevnosti 30 Mpa	m2	291,100		
133	K	998771101	Přesun hmot tonážní pro podlahy z dlaždic v objektech v do 6 m	t	12,534		

776 - Podlahy povlakové

134	K	776111112	Broušení betonového podkladu povlakových podlah	m2	41,400		
135	K	776111311	Vysátí podkladu povlakových podlah	m2	41,400		
136	K	776121321	Vodou ředitelná penetrace savého podkladu povlakových podlah neředěná	m2	41,400		
137	K	776141121	Vyrovnání podkladu povlakových podlah stěrkou pevnosti 30 MPa tl 3 mm	m2	41,400		
138	K	776261111	Lepení pásů z pryže standardním lepidlem	m2	41,400		
139	M	284110380r	<i>Pryžová podlahová krytina zátěžové plovoucí na podložce (kaučuk), tl. 10,50 mm, zátěž 34/43, Bfl S1, barva dle ID</i>	m2	45,540		
140	K	776411111	Montáž obvodových soklíků výšky do 80 mm	m	28,500		
141	M	283421400r	<i>lišta systémová obvodová</i>	m	30,000		
142	K	998776101	Přesun hmot tonážní pro podlahy povlakové v objektech v do 6 m	t	0,789		

781 - Dokončovací práce - obklady

143	K	781474114	Montáž obkladů vnitřních keramických hladkých do 22 ks/m2 lepených flexibilním lepidlem	m2	77,500		
144	M	597610 R	<i>obkládačky keramické - specifikace ID (bílé i barevné)</i>	m2	85,250		
145	K	781474115	Montáž obkladů vnitřních keramických hladkých do 25 ks/m2 lepených flexibilním lepidlem	m2	103,600		
146	M	597612590	<i>dlaždice keramické - (bílé i barevné) 19,7 x 19,7 x 0,6 cm l. j.</i>	m2	113,960		
147	K	781474153	Montáž obkladů vnitřních keramických velkoformátových do 4 ks/m2 lepených flexibilním lepidlem	m2	7,400		
148	M	597613090	<i>dlaždice keramické - podlahy (barevné) 59,8 x 59,8 x 1 cm</i>	m2	8,140		
149	K	781479191	Příplatek k montáži obkladů vnitřních keramických hladkých za plochu do 10 m2	m2	51,000		
150	K	781479196	Příplatek k montáži obkladů vnitřních keramických hladkých za spárování tmelem dvousložkovým	m2	188,500		
151	K	781491012	Montáž zrcadel plochy přes 1 m2 lepených silikonovým tmelem na podkladní omítku	m2	8,600		
152	M	634651240	<i>zrcadlo nemontované čiré tl. 4 mm, max. rozměr 3210 x 2250 mm</i>	m2	8,600		
153	K	781494111	Plastové profily rohové lepené flexibilním lepidlem	m	220,000		
154	K	781494511	Plastové profily ukončovací lepené flexibilním lepidlem	m	140,000		
155	K	781495111	Penetrace podkladu vnitřních obkladů	m2	197,100		
156	K	998781101	Přesun hmot tonážní pro obklady keramické v objektech v do 6 m	t	3,714		

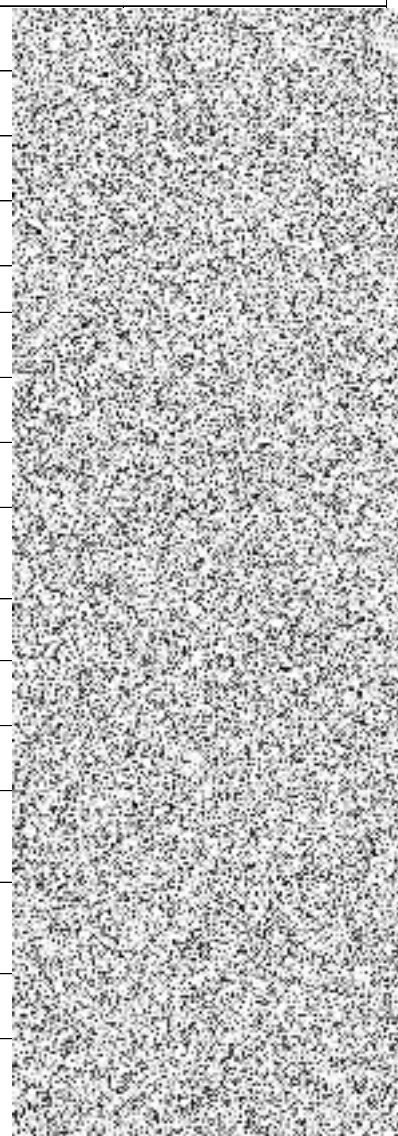
783 - Dokončovací práce - nátěry

PČ	Typ	Kód	Popis	MJ	Množství	J.cena [CZK]	Cena celkem [CZK]
157	K	783314201	Základní antikoroziční jednonásobný syntetický standardní nátěr zámečnických konstrukcí	m2	29,000		
158	K	783334201	Základní antikoroziční jednonásobný epoxidový nátěr zámečnických konstrukcí	m2	29,000		
159	K	783335101	Mezinátěr jednonásobný epoxidový mezinátěr zámečnických konstrukcí	m2	29,000		
160	K	783337101	Krycí jednonásobný epoxidový nátěr zámečnických konstrukcí	m2	29,000		
161	K	783801401	Ometení omítek před provedením nátěru	m2	170,000		
162	K	783826675	Hydrofobizační nátěr hrubých povrchů nebo hrubých omítek	m2	170,000		
163	K	783827223	Krycí jednonásobný nátěr hrubých povrchů nebo hrubých omítek	m2	66,000		
164	K	783827523	Krycí dvojnásobný nátěr hrubých povrchů nebo hrubých omítek - bílá	m2	103,000		
165	K	783897605	Příplatek k cenám jednonásobného krycího nátěru omítek za barevné provedení v odstínu světlém	m2	103,000		

784 - Dokončovací práce - malby a tapety

166	K	784111001	Oprášení (ometení) podkladu v místnostech výšky do 3,80 m	m2	1 020,000		
167	K	784181121	Hlubková jednonásobná penetrace podkladu v místnostech výšky do 3,80 m	m2	1 020,000		
168	K	784211101	Dvojnásobné bílé malby ze směsi za mokra výborně otěruvzdorných v místnostech výšky do 3,80 m	m2	1 020,000		
169	K	784211163	Příplatek k cenám 2x maleb ze směsi za mokra otěruvzdorných za barevnou malbu středně sytého odstínu	m2	135,000		
170	K	784351001R	Malby s magnetickou a popisovací fčí v místnostech výšky do 3,80 m	m2	4,500		

VP - Vícepráce



REKAPITULACE ROZPOČTU

Stavba: KS Lovoš - II. etapa - aktualizace

Objekt: SO3 - Infocentrum

Místo:

Datum:

02.01.2019

Objednatel:

Projektant:

Zhotovitel:

LT-BAU s.r.o.,

Zpracovatel:

Kód - Popis

Cena celkem [CZK]

1) Náklady z rozpočtu

1 339 939,03

HSV - Práce a dodávky HSV

- 3 - Svislé a kompletní konstrukce
- 4 - Vodorovné konstrukce
- 6 - Úpravy povrchů, podlahy a osazování výplní
- 9 - Ostatní konstrukce a práce, bourání
- 997 - Přesun sutě
- 998 - Přesun hmot

PSV - Práce a dodávky PSV

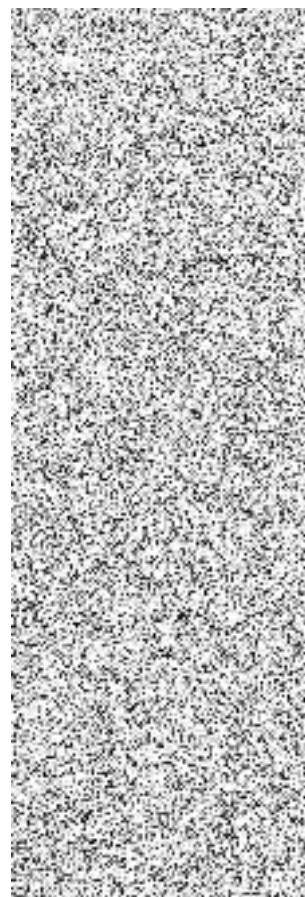
- 766 - Konstrukce truhlářské
- 767 - Konstrukce zámečnické
- 771 - Podlahy z dlaždic
- 783 - Dokončovací práce - nátěry
- 784 - Dokončovací práce - malby a tapety

2) Ostatní náklady

- Zařízení staveniště
- Projektové práce
- Územní vlivy
- Provozní vlivy
- Jiné VRN
- Kompletační činnost

Celkové náklady za stavbu 1) + 2)

1 339 939,03



ROZPOČET

Stavba: KS Lovoš - II. etapa - aktualizace

Objekt: SO3 - Infocentrum

Místo:

Datum:

02.01.2019

Objednatel:

Projektant:

Zhotovitel:

LT-BAU s.r.o.,

Zpracovatel:

PČ	Typ	Kód	Popis	MJ	Množství	J.cena [CZK]	Cena celkem [CZK]
----	-----	-----	-------	----	----------	--------------	-------------------

Náklady z rozpočtu

1 339 939,03

HSV - Práce a dodávky HSV

3 - Svislé a kompletní konstrukce

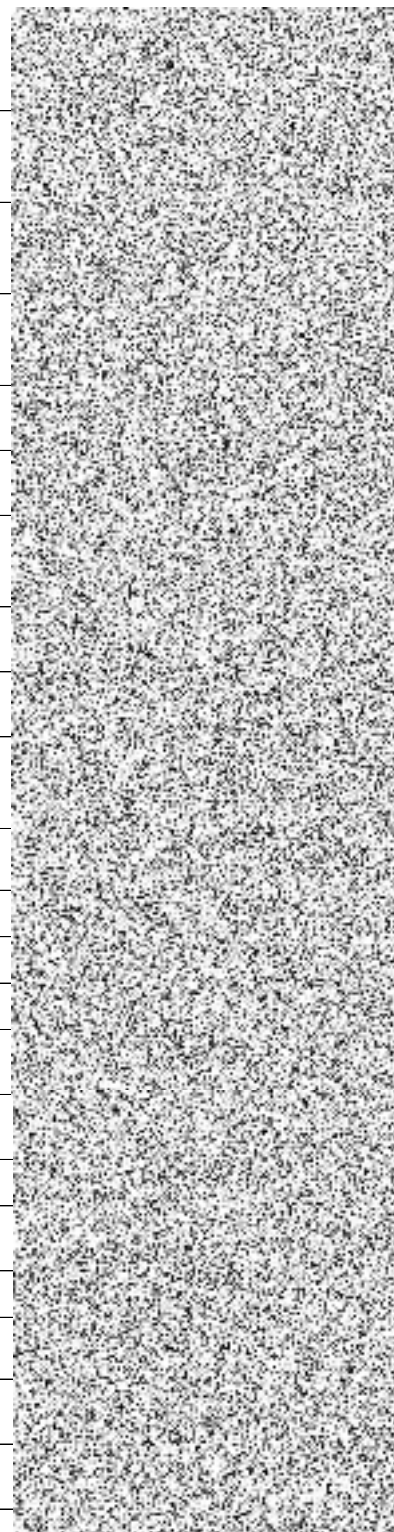
1	K	311272323	Zdivo nosné tl 300 mm z pórobetonových přesných hladkých tvárnic hmotnosti 500 kg/m3	m3	2,750		
2	K	312272323	Zdivo výplňové tl 300 mm z pórobetonových přesných hladkých tvárnic hmotnosti 500 kg/m3	m3	0,850		
3	K	317142221	Překlady nenosné přímé z pórobetonu v příčkách tl 100 mm pro světlost otvoru do 1010 mm	kus	2,000		
4	K	317143612	Překlady nosné z pórobetonu ve zdech tl 300 mm pro světlost otvoru do 900 mm	kus	1,000		
5	K	317944323	Válcované nosníky č.14 až 22 dodatečně osazované do připravených otvorů	t	0,432		
6	K	342272323	Příčky tl 100 mm z pórobetonových přesných hladkých příčkových objemové hmotnosti 500 kg/m3	m2	34,200		
7	K	342291111	Ukotvení příček montážní polyuretanovou pěnou tl příčky do 100 mm	m	15,000		
8	K	342291121	Ukotvení zdiva k cihelným konstrukcím plochými kotvami	m	9,000		
9	K	346272115	Přizdivky ochranné tl 150 mm z pórobetonových přesných příčkových Ytong objemové hmotnosti 500 kg/m3	m2	18,500		

4 - Vodorovné konstrukce

10	K	411321515	Stropy deskové ze ŽB tř. C 20/25	m3	1,700		
11	K	411351101	Zřízení bednění stropů deskových	m2	11,100		
12	K	411351102	Odstranění bednění stropů deskových	m2	11,100		
13	K	411354175	Zřízení podpěrné konstrukce stropů v do 4 m pro zatížení do 20 kPa	m2	11,100		
14	K	411354176	Odstranění podpěrné konstrukce stropů v do 4 m pro zatížení do 20 kPa	m2	11,100		
15	K	411362021	Výztuž stropů svařovanými sítěmi Kari	t	0,192		
16	K	413941123	Osazování ocelových válcovaných nosníků stropů I, IE, U, UE nebo L do č. 22	t	0,117		
17	M	130109740	ocel profilová HE-B, v jakosti 11 375, h=140 mm	t	0,117		

6 - Úpravy povrchů, podlahy a osazování výplní

18	K	611311133	Potažení vnitřních kleneb nebo skořepin vápenným štukem tloušťky do 3 mm	m2	122,500		
19	K	611325412	Oprava vnitřní vápenocementové hladké omítky stropů v rozsahu plochy do 30%	m2	122,500		



PČ	Typ	Kód	Popis	MJ	Množství	J.cena [CZK]	Cena celkem [CZK]
20	K	612121112	Zatření spár stěrkovou hmotou vnitřních stěn z pórobetonových tvárníc	m2	107,900		
21	K	612311131	Potažení vnitřních stěn vápenným štukem tloušťky do 3 mm	m2	234,000		
22	K	612325301	Vápenocementová hladká omítka ostění nebo nadpraží	m2	23,800		
23	K	612325413	Oprava vnitřní vápenocementové hladké omítky stěn v rozsahu plochy do 50%	m2	210,200		
24	K	619995001	Začištění omítek kolem oken, dveří, podlah nebo obkladů	m	100,400		
25	K	631311125	Mazanina tl do 120 mm z betonu prostého bez zvýšených nároků na prostředí tř. C 20/25	m3	0,150		
26	K	631319022	Příplatek k mazanině tl do 120 mm za přehlazení s poprášením cementem	m3	0,150		
27	K	631319196	Příplatek k mazanině tl do 120 mm za plochu do 5 m2	m3	0,150		
28	K	631351101	Zřízení bednění rýh a hran v podlahách	m2	0,500		
29	K	631351102	Odstranění bednění rýh a hran v podlahách	m2	0,500		
30	K	632450121	Vyrovnávací cementový potěr tl do 20 mm ze suchých směsí provedený v pásu	m2	11,100		
31	K	642944121	Osazování ocelových zárubní dodatečné pl do 2,5 m2	kus	3,000		
32	M	553311170	<i>zárubeň ocelová pro běžné zdění H 110 800 L/P</i>	kus	2,000		
33	M	553311171r	<i>zárubeň ocelová pro běžné zdění H 110 800 L/P - bezfalcová</i>	kus	1,000		

9 - Ostatní konstrukce a práce, bourání

34	K	949101111	Lešení pomocné pro objekty pozemních staveb s lešeniou podlahou v do 1,9 m zatížení do 150 kg/m2	m2	122,500		
35	K	952901111	Vyčištění budov bytové a občanské výstavby při výšce podlaží do 4 m	m2	122,500		
36	K	962031132	Bourání příček z cihel pálených na MVC tl do 100 mm	m2	44,700		
37	K	962032231	Bourání zdiva z cihel pálených nebo vápenopískových na MV nebo MVC přes 1 m3	m3	9,450		
38	K	963031432	Bourání cihelných kleneb na MV nebo MVC tl do 150 mm	m2	16,600		
39	K	965042141	Bourání podkladů pod dlažby nebo mazanin betonových nebo z litého asfaltu tl do 100 mm pl přes 4 m2	m3	1,660		
40	K	965049111	Příplatek k bourání betonových mazanin za bourání mazanin se svařovanou sítí tl do 100 mm	m3	1,660		
41	K	965082923	Odstranění násypů pod podlahami tl do 100 mm pl přes 2 m2	m3	3,300		
42	K	968072455	Vybourání kovových dveřních zárubní pl do 2 m2	m2	4,800		
43	K	968072456	Vybourání kovových dveřních zárubní pl přes 2 m2	m2	2,900		
44	K	974032666	Vysekání rýh ve stěnách z dutých cihel nebo tvárníc pro vtahování nosníků hl do 150 mm v do 250 mm	m	21,000		
45	K	978011121	Utúrcem vnitřní vápenne nebo vápenocementové omítky stropů v rozsahu do 10 %	m2	122,500		
46	K	978013141	Utúrcem vnitřní vápenne nebo vápenocementové omítky stěn v rozsahu do 30 %	m2	210,200		

997 - Přesun sutě

47	K	997013151	Vnitrostaveništní doprava suti a vybouraných hmot pro budovy v do 6 m s omezením mechanizace	t	39,936		
----	---	-----------	--	---	--------	--	--

PČ	Typ	Kód	Popis	MJ	Množství	J.cena [CZK]	Cena celkem [CZK]
48	K	997013501	Odvoz sutí a vybouraných hmot na skládku nebo meziskládku do 1 km se složením	t	39,936		
49	K	997013509	Příplatek k odvozu sutí a vybouraných hmot na skládku ZKD 1 km přes 1 km	t	798,720		
50	K	997013831	Poplatek za uložení stavebního směsného odpadu na skládce (skládkovné)	t	39,936		

998 - Přesun hmot

51	K	998011001	Přesun hmot pro budovy zděné v do 6 m	t	22,717		
----	---	-----------	---------------------------------------	---	--------	--	--

PSV - Práce a dodávky PSV

766 - Konstrukce truhlářské

52	K	766622131	Montáž plastových oken plochy přes 1 m ² otevíravých výšky do 1,5 m s rámem do zdiva	m ²	1,250		
53	M	611305240	okno jednokřídlové otvíravé a sklápěcí OS1A 95x130 cm	kus	1,000		
54	K	766660001	Montáž dveřních křídel otvíravých 1křídlových š do 0,8 m do ocelové zárubně	kus	3,000		
55	M	6116293401	dveře vnitřní hladké plné solo 1křídle 80x197 cm - bílé	kus	2,000		
56	M	6116293402	dveře vnitřní hladké plné solo 1křídle 80x197 cm - šedé - bezfalc.	kus	1,000		
57	K	766660722	Montáž dveřního kování	kus	3,000		
58	M	549146200	klíka-klíka včetně rozet a montážního materiálu	kus	1,000		
59	M	549141110	kování bezpečnostní Rostex R1, knoflík-klíka	kus	2,000		
60	K	766691914	Vyvěšení nebo zavěšení dřevěných křídel dveří pl do 2 m ²	kus	3,000		
61	K	766694122	Montáž parapetních dřevěných nebo plastových šířky přes 30 cm délky do 1,6 m	kus	1,000		
62	K	766694123	Montáž parapetních dřevěných nebo plastových šířky přes 30 cm délky do 2,6 m	kus	5,000		
63	M	607941060R	deska parapetní dřevotřísková vnitřní 0,45 x 1 m s povrchovou úpravou dle požadavku ID	m	1,100		
64	M	607941090R.	deska parapetní dřevotřísková vnitřní 0,65 x 1 m s povrchovou úpravou dle požadavku ID	m	6,800		
65	K	76682119R	Montáž a dodávka pracovního obslužného pultu - pojezdové stoly se skříňkami hl. 800 mm na celou délku otvoru - ID	kpl	1,000		
66	K	998766101	Přesun hmot tonážní pro konstrukce truhlářské v objektech v do 6 m	t	0,165		

767 - Konstrukce zámečnické

67	K	767111130	Montáž stěn pro zasklení z ocelových profilů do 150 kg	m ²	4,950		
68	M	7767 R5	Reception office 1700 x 2500, Design stěna ocelový rám se zasklením s 2 x dveřní křídlo	kus	1,000		
69	K	7672101 R	Montáž schodišťových konstrukcí ocelových rovných nebo vřetenových svařováním	kpl	1,000		
70	M	7767 R9	Reception office atypické Design ocelové schodiště vč. doplňků a montážního materiálu	kpl	1,000		
71	K	767651 R	Montáž bezpečnostní rolety do kazety pod stropem plochy do 13 m ²	kus	1,000		
72	M	767 R	roleta bezpečnostní ate ID 3200 x 2900 mm vč. doplňkového a montážního materiálu + el. pohon	kus	1,000		
73	K	767662120	Montáž mříží pevných přivařených	m ²	1,300		
74	M	7767 Rx	mříž z ocelových tyčových prvků svařovaná pro okno jednokřídlové 95x130 cm	kus	1,000		
75	K	767995116	Montáž atypických zámečnických konstrukcí hmotnosti do 250 kg	kg	250,000		

PČ	Typ	Kód	Popis	MJ	Množství	J.cena [CZK]	Cena celkem [CZK]
76	M	7767R4	Konstrukce pohledová baru 3700 x 1200 x 1200, Design prvek	kus	1,000		
77	K	7679951171	Montáž atypických zámečnických konstrukcí hmotnosti do 500 kg - dočasné zajištění	kg	934,000		
78	M	130107180	ocel profilová IPN, v jakosti 11 375, h=160 mm	t	0,090		
79	M	130107220	ocel profilová IPN, v jakosti 11 375, h=200 mm	t	0,164		
80	M	130108340	ocel profilová UPN, v jakosti 11 375, h=280 mm	t	0,681		
81	M	130108 R1	montážní doplňkový materiál (10% hmotnosti kce)	t	0,093		
82	K	7679951172	Montáž atypických zámečnických konstrukcí hmotnosti do 500 kg - trvalé zajištění	kg	1 384,000		
83	M	130109560	ocel profilová HE-A, v jakosti 11 375, h=160 mm	t	0,116		
84	M	130109800	ocel profilová HE-B, v jakosti 11 375, h=200 mm	t	1,268		
85	M	130109 R2	montážní doplňkový materiál (10% hmotnosti kce)	t	0,127		
86	K	998767101	Přesun hmot tonážní pro zámečnické konstrukce v objektech v do 6 m	t	4,793		

771 - Podlahy z dlaždic

87	K	771474113	Montáž soklíků z dlaždic keramických rovných flexibilní lepidlo v do 120 mm	m	59,500		
88	K	771574153	montaz podlah keramickych velikorformatovych lepených rozlivovým lepidlem přes 2 do 4 ks/ m2	m2	122,500		
89	M	597613090	dlaždice keramické - podlahy (barevné) 59,8 x 59,8 x 1 cm	m2	140,875		
90	K	771579196	Příplatek k montáž podlah keramických za spárování tmelem dvousložkovým	m2	122,500		
91	K	771591111	Podlahy penetrace podkladu	m2	122,500		
92	K	771591185	Podlahy řezání keramických dlaždic rovné	kpl	1,000		
93	K	771990112	Vyrovnání podkladu samonivelační stěrkou tl 4 mm pevnosti 30 Mpa	m2	122,500		
94	K	998771101	Přesun hmot tonážní pro podlahy z dlaždic v objektech v do 6 m	t	5,641		

783 - Dokončovací práce - nátěry

95	K	783314201	Základní antikorozi jednonásobný syntetický standardní nátěr zámečnických konstrukcí	m2	24,800		
96	K	783334201	Základní antikorozi jednonásobný epoxidový nátěr zámečnických konstrukcí	m2	24,800		
97	K	783335101	Mezinátěr jednonásobný epoxidový mezinátěr zámečnických konstrukcí	m2	24,800		
98	K	783337101	Krycí jednonásobný epoxidový nátěr zámečnických konstrukcí	m2	24,800		

784 - Dokončovací práce - malby a tapety

99	K	784111001	Oprášení (ometení) podkladu v místnostech výšky do 3,80 m	m2	356,500		
100	K	784181121	Hlubková jednonásobná penetrace podkladu v místnostech výšky do 3,80 m	m2	356,500		
101	K	784211101	Dvojnásobné bílé malby ze směsí za mokra výborně oteřuvzdorných v místnostech výšky do 3,80 m	m2	356,500		

VP - Vícepráce

KRYCÍ LIST ROZPOČTU

Stavba: KS Lovoš - II. etapa - aktualizace

Objekt: SO4 - Klubová část

JKSO:

Místo:

Objednatel:

Zhotovitel:

LT-BAU s.r.o,

Projektant:

Zpracovatel:

Poznámka:

CC-CZ:

Datum: 02.01.2019

IČ:

DIČ:

IČ:

28703995

DIČ:

CZ28703995

IČ:

DIČ:

IČ:

DIČ:

Náklady z rozpočtu	1 637 229,74
Ostatní náklady	0,00
Cena bez DPH	1 637 229,74

DPH základní	21,00%	ze	1 637 229,74	343 818,25
snížená	15,00%	ze	0,00	0,00

Cena s DPH	v CZK	1 981 047,99
-------------------	--------------	---------------------

Projektant

Datum a podpis:

Razítko

Zpracovatel

Datum a podpis:

Razítko

Objednavatel

Datum a podpis:

Razítko

Zhotovitel

Datum a podpis:

Razítko

REKAPITULACE ROZPOČTU

Stavba: KS Lovoš - II. etapa - aktualizace

Objekt: SO4 - Klubová část

Místo:

Datum:

02.01.2019

Objednatel:

Projektant:

Zhotovitel: LT-BAU s.r.o.,

Zpracovatel:

Kód - Popis

Cena celkem [CZK]

1) Náklady z rozpočtu

1 637 229,74

HSV - Práce a dodávky HSV

6 - Úpravy povrchů, podlahy a osazování výplní

9 - Ostatní konstrukce a práce-bourání

997 - Přesun sutě

998 - Přesun hmot

PSV - Práce a dodávky PSV

713 - Izolace tepelné

725 - Zdravotechnika - zařizovací předměty

762 - Konstrukce tesařské

763 - Konstrukce suché výstavby

766 - Konstrukce truhlářské

767 - Konstrukce zámečnické

771 - Podlahy z dlaždic

773 - Podlahy z litého teraca

776 - Podlahy povlakové

781 - Dokončovací práce - obklady

783 - Dokončovací práce - nátěry

784 - Dokončovací práce - malby

2) Ostatní náklady

Zařízení staveniště

Projektové práce

Územní vlivy

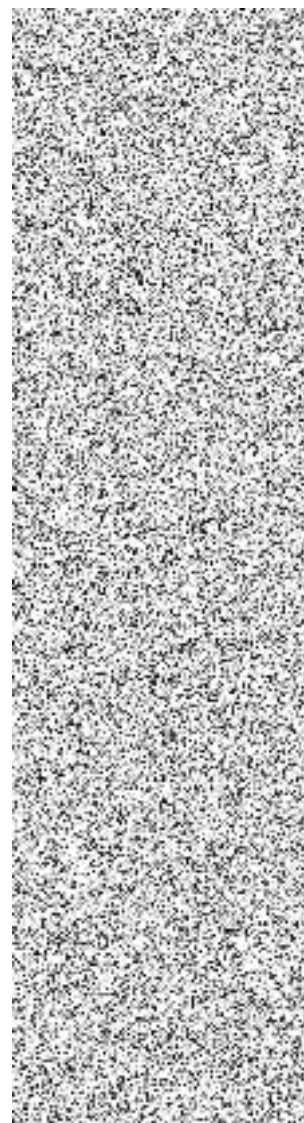
Provozní vlivy

Jiné VRN

Kompletační činnost

Celkové náklady za stavbu 1) + 2)

1 637 229,74



ROZPOČET

Stavba: KS Lovoš - II. etapa - aktualizace

Objekt: SO4 - Klubová část

Místo:

Datum: 02.01.2019

Objednatel:

Projektant:

Zhotovitel: LT-BAU s.r.o.,

Zpracovatel:

PČ	Typ	Kód	Popis	MJ	Množství	J.cena [CZK]	Cena celkem [CZK]
----	-----	-----	-------	----	----------	--------------	-------------------

Náklady z rozpočtu

1 637 229,74

HSV - Práce a dodávky HSV

6 - Úpravy povrchů, podlahy a osazování výplní

1	K	611325421	Oprava vnitřní vápenocementové štukové omítky stropů v rozsahu plochy do 10%	m2	518,400		
2	K	612325302	Vápenocementová štuková omítka ostění nebo nadpraží	m2	94,800		
3	K	612325421	Oprava vnitřní vápenocementové štukové omítky stěn v rozsahu plochy do 10%	m2	762,500		
4	K	612325422	Oprava vnitřní vápenocementové štukové omítky stěn v rozsahu plochy do 30%	m2	947,300		
5	K	617325422	Oprava vnitřní vápenocementové štukové omítky schodišť nebo šachet v rozsahu plochy do 30%	m2	426,900		
6	K	619995001	Začištění omítek kolem oken, dveří, podlah nebo obkladů	m	494,300		
7	K	632682111r	Vyspravení a reprofilace hran schodišťových stupňů a podest	m2	49,500		

9 - Ostatní konstrukce a práce-bourání

8	K	949101111	Lešení pomocné pro objekty pozemních staveb s lešeňovou podlahou v do 1,9 m zatížení do 150 kg/m2	m2	201,700		
9	K	978012111	Otlučení vnitřní vápenne nebo vápenocementové omítky stropů rákosových v rozsahu do 5 %	m2	590,000		
10	K	978013111	Otlučení vnitřní vápenne nebo vápenocementové omítky stěn v rozsahu do 5 %	m2	762,500		
11	K	978013121	Otlučení vnitřní vápenne nebo vápenocementové omítky stěn v rozsahu do 10 %	m2	1 302,600		

997 - Přesun sutě

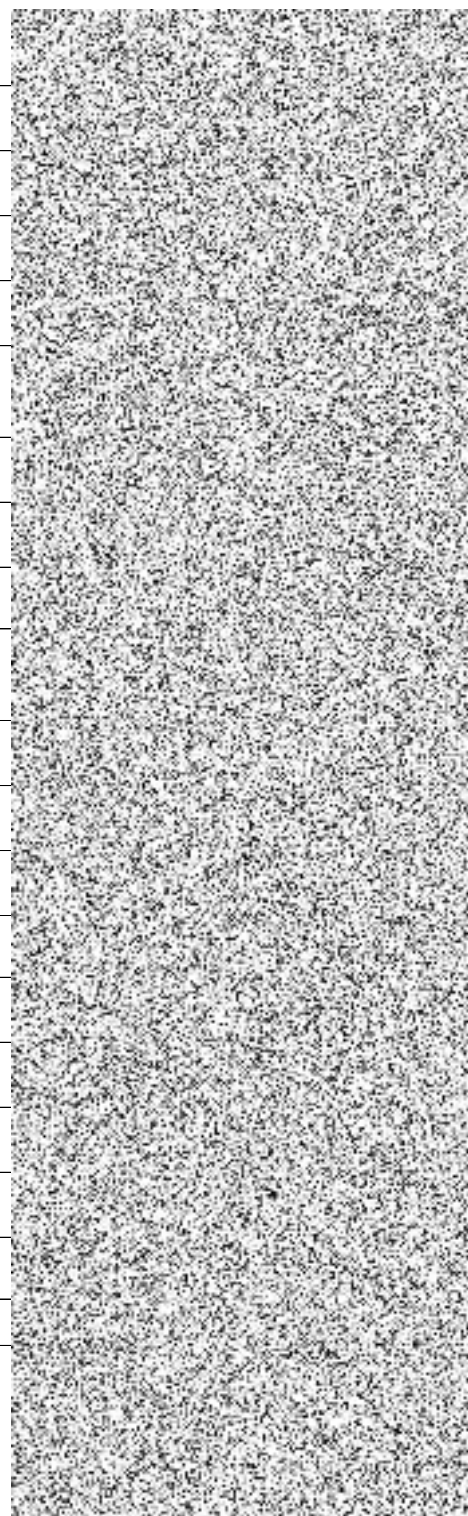
12	K	997013213	Vnitrostaveništní doprava suti a vybouraných hmot pro budovy v do 12 m ručně	t	18,829		
13	K	997013501	Odvoz suti na skládku a vybouraných hmot nebo meziskládku do 1 km se složením	t	18,829		
14	K	997013509	Příplatek k odvozu suti a vybouraných hmot na skládku ZKD 1 km přes 1 km	t	564,870		
15	K	997013831	Poplatek za uložení stavebního směsného odpadu na skládce (skládkovné)	t	18,829		

998 - Přesun hmot

16	K	998011001	Přesun hmot pro budovy zděné v do 6 m	t	33,854		
----	---	-----------	---------------------------------------	---	--------	--	--

PSV - Práce a dodávky PSV

713 - Izolace tepelné



PČ	Typ	Kód	Popis	MJ	Množství	J.cena [CZK]	Cena celkem [CZK]
17	K	713191133	Montáž izolace tepelné podlah, stropů vrchem nebo střech překrytí fólií s přelepeným spojem	m2	63,000		
18	M	693110620	geotextilie netkaná geoNetex M, 300 g/m2, šíře 200 cm	m2	69,300		
19	K	998713102	Přesun hmot tonážní pro izolace tepelné v objektech v do 12 m	t	0,021		

725 - Zdravotechnika - zařizovací předměty

20	K	725110811	Demontáž klozetů splachovací s nádrží	soubor	3,000		
21	K	725112171	Kombi klozet s hlubokým splachováním odpad vodorovný	soubor	3,000		
22	K	725210821	Demontáž umyvadel bez výtokových armatur	soubor	2,000		
23	K	725211622	Umyvadlo keramické připevněné na stěnu šrouby bílé se sloupem na sifon 550 mm	soubor	2,000		
24	K	725291621	Doplňky zařízení koupelen a záchodů nerezové zásobník toaletních papírů	soubor	3,000		
25	K	725291631	Doplňky zařízení koupelen a záchodů nerezové zásobník papírových ručníků	soubor	2,000		
26	K	725331111	Výlevka bez výtokových armatur keramická se sklopnou plastovou mřížkou 425 mm	soubor	1,000		
27	K	725532101	Elektrický ohřívač zásobníkový akumulační závěsný svislý 10 l / 2 kW	soubor	2,000		
28	K	725813111	Ventil rohový bez přípojovací trubičky nebo flexi hadičky G 1/2	soubor	6,000		
29	M	551908900	hadice flexibilní délka 350 mm bal. 2 kusy	sada	6,000		
30	K	725821316	Baterie dřezové nástěnné pákové s otáčivým plochým ústím a délkou ramínka 300 mm	soubor	1,000		
31	K	725822612	Baterie umyvadlové stojánkové pákové s výpustí	soubor	2,000		
32	K	725851325	Ventil odpadní umyvadlový bez přepadu	kus	2,000		
33	K	725861102	Zápachová uzávěrka pro umyvadla DN 40	kus	2,000		
34	K	72599 R	stavební přípomoc pro osazení a dopojení zařizovacích předmětů	kpl	1,000		
35	K	998725101	Přesun hmot tonážní pro zařizovací předměty v objektech v do 6 m	t	0,170		

762 - Konstrukce tesařské

36	K	762521104	Položení podlahy z hrubých prken na sraz	m2	63,000		
37	M	605161000	řezivo smrkové sušené tl. 30mm	m3	2,211		
38	K	762526110	Položení polštáře pod podlahy při osově vzdálenosti 65 cm	m2	63,000		
39	M	605121110	řezivo jehličnaté hranol středový jakost I-II 80x80 - 140x140 mm délka 3 - 5 m	m3	0,891		
40	K	762595001	Spojovací prostředky pro položení dřevěných podlah a zakrytí kanálů	m2	63,000		
41	K	762811811	Demontáž záklopů stropů z hrubých prken tl do 32 mm	m2	63,000		
42	K	762822924	Doplnění části stropního trámu z hranolů průřezové plochy do 450 cm2 včetně materiálu	m	35,000		
43	K	762899 R	Stavební přípomoc pro úpravu a ošetření uložení zhlaví (10% p.č.762822924)	kpl	1,000		
44	K	998762102	Přesun hmot tonážní pro kce tesařské v objektech v do 12 m	t	2,591		

763 - Konstrukce suché výstavby

45	K	763153211	SDK podlaha tl 45 mm z desek tl 2x12,5 mm se suchým podsypem tl 20 mm	m2	63,000		
46	K	763153391	Příplatek k SDK podlaze za každých dalších 10 mm suchého podsypu	m2	252,000		

PČ	Typ	Kód	Popis	MJ	Množství	J.cena [CZK]	Cena celkem [CZK]
47	K	763158111	SDK podlaha vyrovnání nerovností samonivelační stěrkou tl do 10 mm	m2	63,000		
48	K	998763302	Přesun hmot tonážní pro sádkartonové konstrukce v objektech v do 12 m	t	4,528		

766 - Konstrukce truhlářské

49	K	766622862	Vyvěšení nebo zavěšení křídel dřevěných nebo plastových přes 1,5 m2	kus	35,000		
50	K	766660001	Montáž dveřních křídel otvíravých 1křídlových š do 0,8 m do ocelové zárubně	kus	33,000		
51	K	766660002	Montáž dveřních křídel otvíravých 1křídlových š přes 0,8 m do ocelové zárubně	kus	2,000		
52	M	611627000	dveře vnitřní hladké folie bílá plně 1křídlové 60x197 cm	kus	10,000		
53	M	611627020	dveře vnitřní hladké folie bílá plně 1křídlové 80x197 cm	kus	23,000		
54	M	611627030	dveře vnitřní hladké folie bílá plně 1křídlové 90x197 cm	kus	2,000		
55	K	766660021	Montáž dveřních křídel otvíravých 1křídlových š do 0,8 m požárních do ocelové zárubně	kus	0,000		
56	M	611656020	dveře vnitřní požárně odolné, lakovaná MDF, odolnost EI (EW) 30 D3, 1křídlové 80 x 197 cm	kus	0,000		
57	K	766660722	Montáž dveřního kování - zámku	kus	35,000		
58	M	549146320	kování bezpečnostní včetně štítu a montážního materiálu	kus	1,000		
59	M	549146200	klika včetně rozet a montážního materiálu	kus	27,000		
60	M	549164070	kování pro WC	kus	7,000		
61	K	998766102	Přesun hmot tonážní pro konstrukce truhlářské v objektech v do 12 m	t	0,653		

767 - Konstrukce zámečnické

62	K	767995114	Montáž atypických zámečnických konstrukcí hmotnosti do 50 kg - atyp schodišťové zábradlí (cca)	kg	780,000		
63	M	612 99R	schodišt. zábradlí interérové kombinované ocel - madlo dřevo atyp. kopie dle stávajícího (cca 26m)	m	26,000		
64	K	767996701	Demontáž atypických zámečnických konstrukcí řezáním hmotnosti jednotlivých dílů do 50 kg	kg	780,000		
65	K	998767102	Přesun hmot tonážní pro zámečnické konstrukce v objektech v do 12 m	t	0,819		

771 - Podlahy z dlaždic

66	K	771571810	Demontáž podlah z dlaždic keramických kladených do malty	m2	33,200		
67	K	771574113	Montáž podlah keramických režných hladkých lepených flexibilním lepidlem do 12 ks/m2	m2	33,200		
68	M	597614080	dlaždice keramické slinuté neglazované mrazuvzdorné (např. TAURUS Color Light Grey S 29,8 x 29,8 x 0,9 cm)	m2	36,520		
69	K	771579191	Příplatek k montáž podlah keramických za plochu do 5 m2	m2	6,000		
70	K	771579196	Příplatek k montáž podlah keramických za spárování tmelem dvousložkovým	m2	33,200		
71	K	7715791961r	Příplatek k montáž podlah keramických za spárování tmelem dvousložkovým (stávající + revize)	m2	62,600		
72	K	771591111	Podlahy penetrace podkladu	m2	33,200		
73	K	771591185r	Podlahy řezání keramických dlaždic rovné	kpl	1,000		

PČ	Typ	Kód	Popis	MJ	Množství	J.cena [CZK]	Cena celkem [CZK]
74	K	771990111	Vyrovnání podkladu samonivelační stěrkou tl 4 mm pevnosti 15 Mpa	m2	33,200		
75	K	771990191	Příplatek k vyrovnání podkladu dlažby samonivelační stěrkou pevnosti 15 Mpa ZKD 1 mm tloušťky	m2	33,200		
76	K	998771102	Přesun hmot tonážní pro podlahy z dlaždic v objektech v do 12 m	t	1,130		

773 - Podlahy z litého teraca

77	K	773211211	Obklady přírodním litým teracem stupňů rovných	m2	33,000		
78	K	773213100	Obklady přírodním litým teracem čel stupňů tl do 20 mm	m2	16,500		
79	K	773219091	Příplatek k obkladům přírodním litým teracem za kamenické opracování stupnic	m2	33,000		
80	K	773511261	Podlahy z přírodního litého teraca zřízení podlahy prosté tl 20 mm	m2	68,000		
81	M	583461220	<i>drt' vápencová teraco 2,0-4 bal. 25 kg</i>	t	4,700		
82	K	773993000	Teraco protiskluzové karborundové pásky š do 50 mm	m	103,000		
83	K	998773102	Přesun hmot tonážní pro podlahy teracové lité v objektech v do 12 m	t	9,086		

776 - Podlahy povlakové

84	K	776111116	Odstranění zbytků lepidla z podkladu povlakových podlah broušením	m2	323,400		
85	K	776111211	Broušení schodišťových stupnic š do 300 mm	m	37,200		
86	K	776111221	Broušení schodišťových podstupnic v do 200 mm	m	37,200		
87	K	776111311	Vysátí podkladu povlakových podlah	m2	323,400		
88	K	776111321	Vysátí schodišťových stupnic š do 300 mm	m	37,200		
89	K	776111322	Vysátí schodišťových stupnic š přes 300 mm	m	37,200		
90	K	776121211	Penetrace schodišťových stupnic š do 300 mm	m	37,200		
91	K	776121221	Penetrace schodišťových podstupnic v do 200 mm	m	37,200		
92	K	776121311	Vodou ředitelná penetrace savého podkladu povlakových podlah ředěná v poměru 1:1	m2	323,400		
93	K	776141112	Vyrovnání podkladu povlakových podlah stěrkou pevnosti 20 MPa tl 5 mm	m2	323,400		
94	K	776142112	Vyrovnání schodišťových stupnic š do 300 samonivelační stěrkou min pevnosti 35 MPa tl 5 mm	m	37,200		
95	K	776143111	Tmelení schodišťových podstupnic v do 200 mm stěrkou tl 3 mm	m	37,200		
96	K	776201811	Demontáž lepených povlakových podlah bez podložky ručně	m2	323,400		
97	K	776221111	Lepení pásů z PVC standardním lepidlem	m2	323,400		
98	M	284110170	<i>PVC heterogenní zátěžové, nášlapná vrstva 0,70 mm, R 10, zátěž 34/43, otlak do 0,02 mm, stálost do 0,10%, Bfl S1</i>	m2	376,200		
99	K	776223112	Spoj povlakových podlahovin z PVC svařováním za studena	m	285,000		
100	K	776301811	Odstranění lepených podlahovin bez podložky ze schodišťových stupňů	m	37,200		
101	K	776321111	Montáž podlahovin z PVC na stupnice šířky do 300 mm	m	37,200		
102	K	776321211	Montáž podlahovin z PVC na podstupnice výšky do 200 mm	m	37,200		
103	K	776410811	Odstranění soklíků a lišt pryžových nebo plastových	m	347,100		

PČ	Typ	Kód	Popis	MJ	Množství	J.cena [CZK]	Cena celkem [CZK]
104	K	776421111	Montáž obvodových lišt lepením	m	347,100		
105	M	284110040	lišta speciální soklová PVC 30 x 30 mm role 50 m	m	354,042		
106	K	776430811	Odstranění hran schodišťových	m	37,200		
107	K	776431111	Montáž schodišťových hran lepených	m	37,200		
108	M	283421600	hrana schodová z PVC TEK 30/35/3 mm č. 19 392	m	37,944		
109	K	998776102	Přesun hmot tonážní pro podlahy povlakové v objektech v do 12 m	t	3,690		

781 - Dokončovací práce - obklady

110	K	781471810	Demontáž obkladů z obladaček keramických kladených do malty	m2	61,000		
111	K	781474116	Montáž obkladů vnitřních keramických hladkých do 35 ks/m2 lepených flexibilním lepidlem	m2	86,500		
112	M	597610450	obladačky keramické (bílé i barevné) 20 x 25 x 0,68 cm l. j.	m2	95,150		
113	K	781479191	Příplatek k montáži obkladů vnitřních keramických hladkých za plochu do 10 m2	m2	86,500		
114	K	781479196	Příplatek k montáži obkladů vnitřních keramických hladkých za spárování tmelem dvousložkovým	m2	86,500		
115	K	7814791961r	Příplatek k montáži obkladů vnitřních keramických hladkých za spárování tmelem dvousložkovým (stávající + revize)	m2	72,600		
116	K	781494111	Plastové profily rohové lepené flexibilním lepidlem	m	32,000		
117	K	781494511	Plastové profily ukončovací lepené flexibilním lepidlem	m	65,000		
118	K	781495111	Penetrace podkladu vnitřních obkladů	m2	72,600		
119	K	998781102	Přesun hmot tonážní pro obklady keramické v objektech v do 12 m	t	1,516		

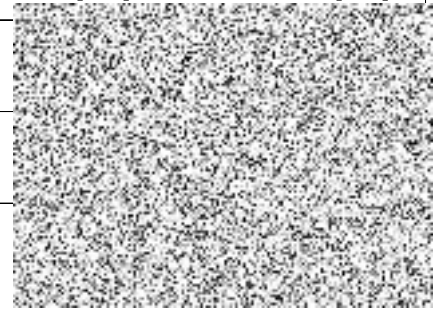
783 - Dokončovací práce - nátěry

120	K	783301303	Bezoplachové odrezivění zámečnických konstrukcí	m2	52,400		
121	K	783301311	Odmaštění zámečnických konstrukcí vodou ředitelným odmašťovačem	m2	52,400		
122	K	783314201	Základní antikorozi jednonásobný syntetický standardní nátěr zámečnických konstrukcí	m2	52,400		
123	K	783315101	Mezinátěr jednonásobný syntetický standardní zámečnických konstrukcí	m2	52,400		
124	K	783317101	Krycí jednonásobný syntetický standardní nátěr zámečnických konstrukcí	m2	52,400		

784 - Dokončovací práce - malby

125	K	784111001	Oprášení (ometení) podkladu v místnostech výšky do 3,80 m	m2	2 323,000		
126	K	784111007	Oprášení (ometení) podkladu na schodišti o výšce podlaží do 3,80 m	m2	426,900		
127	K	784111011	Obroušení podkladu omítnutého v místnostech výšky do 3,80 m	m2	2 323,000		
128	K	784111017	Obroušení podkladu omítnutého na schodišti o výšce podlaží do 3,80 m	m2	426,900		
129	K	784181121	Hloubková jednonásobná penetrace podkladu v místnostech výšky do 3,80 m	m2	2 323,000		
130	K	784181127	Hloubková jednonásobná penetrace podkladu na schodišti o výšce podlaží do 3,80 m	m2	426,900		
131	K	784211121	Dvojnásobné bílé malby ze směsí za mokra středně otěruvzdorných v místnostech výšky do 3,80 m	m2	2 323,000		

PČ	Typ	Kód	Popis	MJ	Množství	J.cena [CZK]	Cena celkem [CZK]
132	K	784211127	Dvojnásobné bílé malby ze směsí za mokra středně otěruvzdorných na schodišti výšky do 3,80 m	m2	426,900		
133	K	784211161	Příplatek k cenám 2x maleb ze směsí za mokra otěruvzdorných za barevnou malbu v světlém odstínu	m2	2 160,000		



VP - Vícepráce

KRYCÍ LIST ROZPOČTU

Stavba: KS Lovoš - II. etapa - aktualizace

Objekt: S05 - Venkovní úpravy

JKSO:

Místo:

Objednatel:

Zhotovitel:

LT-BAU s.r.o,

Projektant:

Zpracovatel:

Poznámka:

CC-CZ:

Datum: 02.01.2019

IČ:

DIČ:

IČ:

28703995

DIČ:

CZ28703995

IČ:

DIČ:

IČ:

DIČ:

Náklady z rozpočtu	496 539,20
Ostatní náklady	0,00
Cena bez DPH	496 539,20

DPH základní	21,00%	ze	496 539,20	104 273,23
snížená	15,00%	ze	0,00	0,00

Cena s DPH	v CZK	600 812,43
-------------------	--------------	-------------------

Projektant

Datum a podpis:

Razítko

Zpracovatel

Datum a podpis:

Razítko

Objednavatel

Datum a podpis:

Razítko

Zhotovitel

Datum a podpis:

Razítko

REKAPITULACE ROZPOČTU

Stavba: KS Lovoš - II. etapa - aktualizace

Objekt: SO5 - Venkovní úpravy

Místo:

Datum:

02.01.2019

Objednatel:

Projektant:

Zhotovitel:

LT-BAU s.r.o.,

Zpracovatel:

Kód - Popis

Cena celkem [CZK]

1) Náklady z rozpočtu

496 539,20

HSV - Práce a dodávky HSV

- 1 - Zemní práce
- 2 - Zakládání
- 4 - Vodorovné konstrukce
- 5 - Komunikace
- 9 - Ostatní konstrukce a práce, bourání
- 997 - Přesun sutě
- 998 - Přesun hmot



2) Ostatní náklady

- Zařízení staveniště
- Projektové práce
- Územní vlivy
- Provozní vlivy
- Jiné VRN
- Kompletační činnost

Celkové náklady za stavbu 1) + 2)

496 539,20

ROZPOČET

Stavba: KS Lovoš - II. etapa - aktualizace

Objekt: SO5 - Venkovní úpravy

Místo:

Datum: 02.01.2019

Objednatel:

Projektant:

Zhotovitel: LT-BAU s.r.o.,

Zpracovatel:

PČ	Typ	Kód	Popis	MJ	Množství	J.cena [CZK]	Cena celkem [CZK]
----	-----	-----	-------	----	----------	--------------	-------------------

Náklady z rozpočtu

496 539,20

HSV - Práce a dodávky HSV

496 539,20

1 - Zemní práce

1	K	113106123	Rozebrání dlažeb komunikací pro pěší ze zámkových dlaždic	m2	320,000		
2	K	113106271	Rozebrání dlažeb vozovek pl přes 50 do 200 m2 ze zámkové dlažby s ložem z kameniva	m2	80,000		
3	K	113107151	Odstranění podkladu pl přes 50 do 200 m2 z kameniva těženého tl 100 mm	m2	56,000		
4	K	113107162	Odstranění podkladu pl přes 50 do 200 m2 z kameniva drčeného tl 200 mm	m2	56,000		
5	K	113201112	Vytrhání obrub silničních ležatých	m	36,700		
6	K	113202111	Vytrhání obrub krajníků obrubníků stojatých	m	37,700		
7	K	181111131	Plošná úprava terénu do 500 m2 zemina tř 1 až 4 nerovnosti do 200 mm v rovině a svahu do 1:5 - záhon	m2	56,000		
8	M	103641000	<i>zemina pro terénní úpravy - tříděná</i>	t	18,000		
9	K	181411121	Založení lučního trávníku výsevem plochy do 1000 m2 v rovině a ve svahu do 1:5	m2	56,000		
10	M	005724720	<i>osivo směs travní krajinná - rovinná</i>	kg	0,840		
11	K	182303111	Doplnění zeminy nebo substrátu na travnatých plochách tl 50 mm rovina v rovině a svahu do 1:5	m2	56,000		
12	M	103715000	<i>substrát pro trávníky A VL</i>	m3	2,800		
13	K	183403153	Obdělání půdy hrabáním v rovině a svahu do 1:5	m2	56,000		
14	K	183403161	Obdělání půdy válením v rovině a svahu do 1:5	m2	56,000		

2 - Zakládání

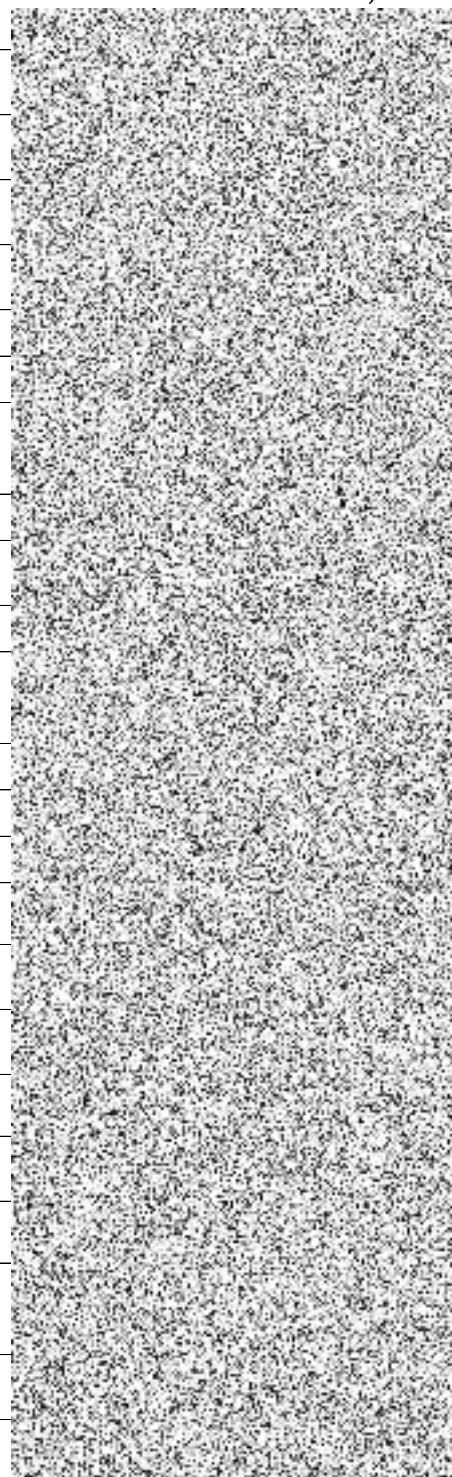
15	K	213141111	Zřízení vrstvy z geotextilie v rovině nebo ve sklonu do 1:5 š do 3 m	m2	56,000		
16	M	693111460	<i>textilie GEOFILTEX 63 63/30 300 g/m2 do š 8,8 m</i>	m2	61,600		

4 - Vodorovné konstrukce

17	K	451577877	Podklad nebo lože pod dlažbu vodorovný nebo do sklonu 1:5 ze štěrkopísku tl do 100 mm	m2	164,000		
----	---	-----------	---	----	---------	--	--

5 - Komunikace

18	K	566301111	Úprava krytu z kameniva drčeného pro nový kryt s doplněním kameniva drčeného do 0,06 m3/m2	m2	351,000		
19	K	596211111	Kladení zámkové dlažby komunikací pro pěší tl 60 mm skupiny A pl do 100 m2 - mat. stávající	m2	60,000		
20	K	596211112	Kladení zámkové dlažby komunikací pro pěší tl 60 mm skupiny A pl do 300 m2- mat. stávající	m2	127,000		



PČ	Typ	Kód	Popis	MJ	Množství	J.cena [CZK]	Cena celkem [CZK]
21	K	596811222	kladení betonové utazby komunikaci pro pěší do lože z kameniva vel do 0,25 m2 plochy do 300 m2	m2	164,000		
22	M	592457020	dlažba betonová plošná hladká 40x40x5 cm šedá	m2	172,200		

9 - Ostatní konstrukce a práce, bourání

23	K	916131213	Osazení silničního obrubníku betonového stojatého s boční opěrou do lože z betonu prostého- mat. stávající	m	37,200		
24	K	916231213	Osazení chodnikového obrubníku betonového stojatého s boční opěrou do lože z betonu prostého	m	40,000		
25	M	592174100	obrubník betonový chodníkový nat 100x10x25 cm	kus	42,000		
26	K	919731121	Zarovnání styčné plochy podkladu nebo krytu živичného tl do 50 mm	m	38,000		
27	K	979024443	Očištění vybouraných obrubníků a krajníků silničních	m	74,400		
28	K	979054451	Očištění vybouraných zámkových dlaždic s původním spárováním z kameniva těžného	m2	400,000		

997 - Přesun sutě

29	K	997221551	Vodorovná doprava suti ze sypkých materiálů do 1 km	t	33,680		
30	K	997221559	Příplatek ZKD 1 km u vodorovné dopravy suti ze sypkých materiálů	t	67,360		
31	K	997221561	Vodorovná doprava suti z kusových materiálů do 1 km	t	117,812		
32	K	997221569	Příplatek ZKD 1 km u vodorovné dopravy suti z kusových materiálů	t	235,624		
33	K	997221611	Nakládání suti na dopravní prostředky pro vodorovnou dopravu	t	33,680		
34	K	997221612	Nakládání vybouraných hmot na dopravní prostředky pro vodorovnou dopravu	t	117,812		
35	K	997221855	Poplatek za uložení odpadu z kameniva na skládce (skládkové)	t	33,680		

998 - Přesun hmot

36	K	998223011	Přesun hmot pro pozemní komunikace s krytem dlažďeným	t	117,665		
----	---	-----------	---	---	---------	--	--

VP - Vícepráce

KRYCÍ LIST ROZPOČTU

Stavba: KS Lovoš - II. etapa - aktualizace

Objekt: SO6 - VRN

JKSO:

Místo:

Objednatel:

Zhotovitel:

LT-BAU s.r.o,

Projektant:

Zpracovatel:

Poznámka:

CC-CZ:

Datum: 02.01.2019

IČ:

DIČ:

IČ:

28703995

DIČ:

CZ28703995

IČ:

DIČ:

IČ:

DIČ:

Náklady z rozpočtu	161 000,00
Ostatní náklady	0,00
Cena bez DPH	161 000,00

DPH základní	21,00%	ze	0,00	0,00
snížená	15,00%	ze	161 000,00	24 150,00

Cena s DPH	v CZK	185 150,00
-------------------	--------------	-------------------

Projektant

Datum a podpis:

Razítko

Zpracovatel

Datum a podpis:

Razítko

Objednavatel

Datum a podpis:

Razítko

Zhotovitel

Datum a podpis:

Razítko

REKAPITULACE ROZPOČTU

Stavba: KS Lovoš - II. etapa - aktualizace

Objekt: SO6 - VRN

Místo:

Datum:

02.01.2019

Objednatel:

Projektant:

Zhotovitel:

LT-BAU s.r.o.,

Zpracovatel:

Kód - Popis

Cena celkem [CZK]

1) Náklady z rozpočtu

161 000,00

VRN - Vedlejší rozpočtové náklady

161 000,00

VRN3 - Zařízení staveniště

VRN4 - Inženýrská činnost

VRN5 - Finanční náklady

VRN6 - Územní vlivy

2) Ostatní náklady

Zařízení staveniště

Projektové práce

Územní vlivy

Provozní vlivy

Jiné VRN

Kompletační činnost

Celkové náklady za stavbu 1) + 2)

161 000,00

ROZPOČET

Stavba: KS Lovoš - II. etapa - aktualizace

Objekt: SO6 - VRN

Místo:

Datum: 02.01.2019

Objednatel:

Projektant:

Zhotovitel: LT-BAU s.r.o.,

Zpracovatel:

PČ	Typ	Kód	Popis	MJ	Množství	J.cena [CZK]	Cena celkem [CZK]
----	-----	-----	-------	----	----------	--------------	-------------------

Náklady z rozpočtu

161 000,00

VRN - Vedlejší rozpočtové náklady

161 000,00

VRN3 - Zařízení staveniště

1	K	032002000	Vybavení staveniště	Kč	1,000		
2	K	033002000	Připojení staveniště na inženýrské sítě	Kč	1,000		

VRN4 - Inženýrská činnost

3	K	042002000	Posudky	Kč	1,000		
4	K	044002000	Revize	Kč	1,000		

VRN5 - Finanční náklady

5	K	052002000	Finanční rezerva - rekonstrukce (5% ZRN SO1-SO4)	Kč	1,000		
---	---	-----------	--	----	-------	--	--

VRN6 - Územní vlivy

6	K	065002000	Mimostaveništní doprava materiálů	Kč	1,000		
---	---	-----------	-----------------------------------	----	-------	--	--

VP - Vícepráce

