

VÝKAZ DOSAVADNÍHO A NOVÉHO STAVU ÚDAJŮ KATASTRU NEMOVITOSTÍ														
Dosavadní stav				Nový stav										
Označení pozemku parc. číslem	Výměra parcely		Druh pozemku	Označení pozemku parc. číslem	Výměra parcely		Druh pozemku	Typ stavby	Způsob určení výměr	Porovnání se stavem evidence právních vztahů				
	ha	m ²	Způsob využití		Způsob využití	Způsob využití	způsob využití	Díl přechází z pozemku označeného v katastru nemovitosti		dřívejší poz. evidenci	Číslo listu vlastnictví	Výměra dílu		Označení dílu
				ha	m ²						ha	m ²		
2184/150										2184/150		11127		
2316/1										2316/1		3618		
2321										2321		3618		
2322										2322		3505		
2327/11										2327/11		3618		
2327/23										2327/23		3618		
2327/28										2327/28		3618		
2330										2330		8089		
2333/2										2333/2		3526		
2333/3										2333/3		3618		
2335										2335		864		
2336										2336		864		
2337										2337		3618		
2341/2										2341/2		3618		
2343/2										2343/2		3618		
2343/4										2343/4		3618		
2344/23										2344/23		3618		
2344/43										2344/43		3618		
2344/44										2344/44		3618		
2344/53										2344/53		3618		
2373/7										2373/7		3618		
2379										2379		3618		
2380										2380		3618		
2960										2960		3618		
2975										2975		3618		
2976										2976		3618		
2999/1										2999/1		3618		
3000										3000		3618		

Oprávněný: Dle listin

Druh věcného břemene: Právo dle listin

PŘÍLOHA č. 1 (MMOPP 00HX1BB)

GEOMETRICKÝ PLÁN pro vymezení rozsahu věcného břemene k části pozemku	Geom. plán ověřil úředně oprávněný zeměměřický inženýr :	Stejnopis ověřil úředně oprávněný zeměměřický inženýr :
	Jméno, příjmení: [redacted]	Jméno, příjmení: [redacted]
	Číslo položky seznamu úředně oprávněných zeměměřických inženýrů: 2226/2004	Číslo položky seznamu úředně oprávněných zeměměřických inženýrů: 2226/04
	Dne: 5. září 2018 Číslo: 928/2018	Dne: 11.9.2018 Číslo: 938/2018
Náležitosti a přesnosti odpovídá právním předpisům.	Tento stejnopis odpovídá geometrickému plánu v elektronické podobě uloženému v dokumentaci katastrálního úřadu.	
Vyhotovil: GIS-STAVINVEK a.s. Bučinská 1733, Petřvald 735 41 IČ : 25 39 49 75	Katastrální úřad souhlasí s očíslováním parcel.	
Číslo plánu: 5499-77/2018	Ověření stejnopisu v listinné podobě.	
Okres: Opava	[redacted]	
Obec: Opava	[redacted]	
Kat.území: Opava-Předměstí	[redacted]	
Mapový list: Opava 9-3/44,9-4/21,22	[redacted]	
Dosavadním vlastníkům byla poskytnuta možnost seznámit se v terénu s průběhem navrhovaných hranic, které byly označeny předepsaným způsobem dočasně	KÚ pro Moravskoslezský kraj KP Opava PGP-1802/2018-806 2018.09.11 11:39:46 CEST 	

Seznam souřadnic (S-JTSK)

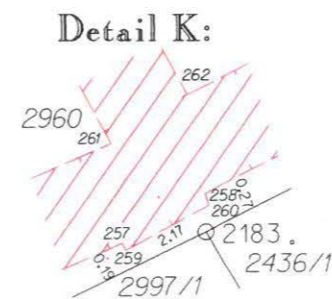
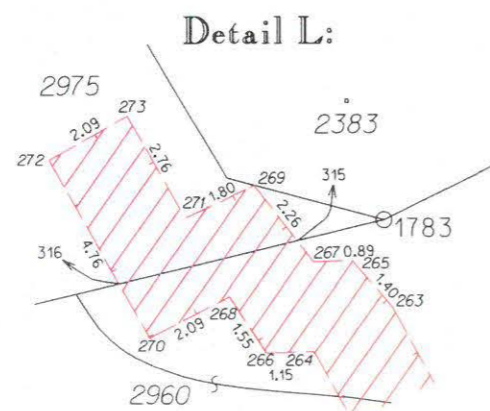
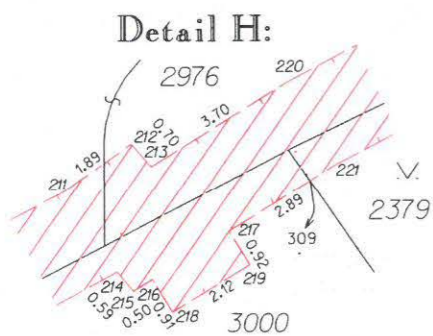
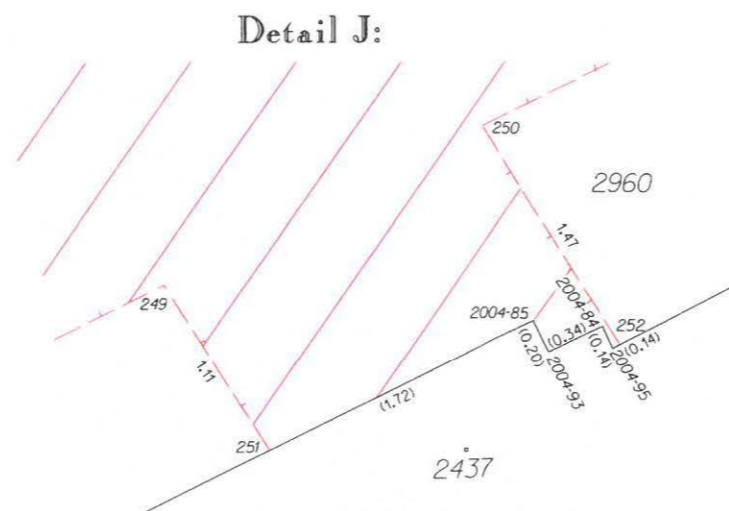
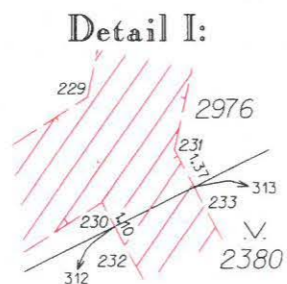
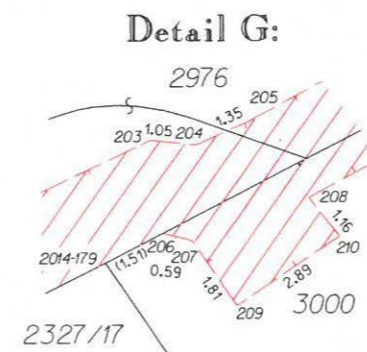
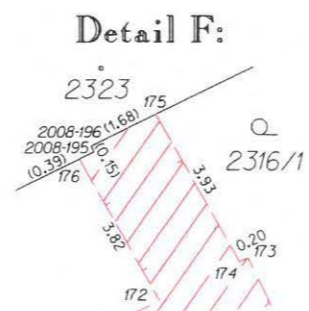
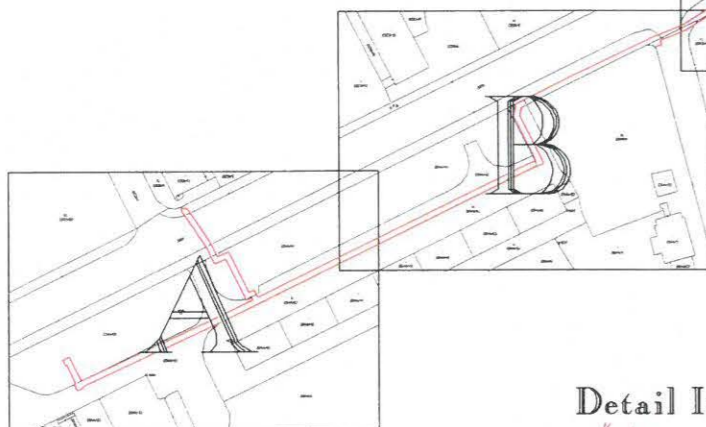
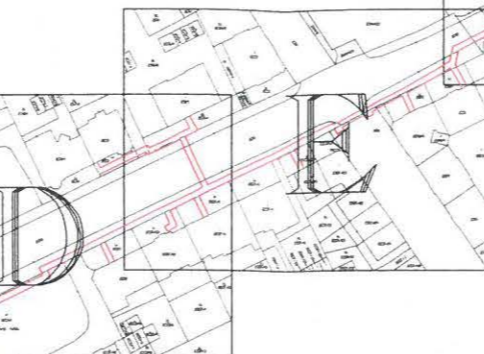
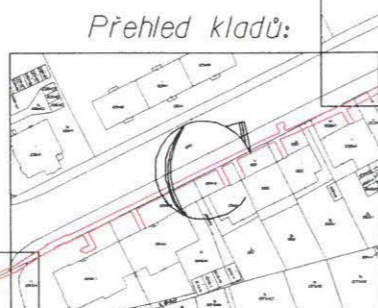
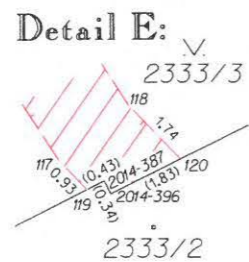
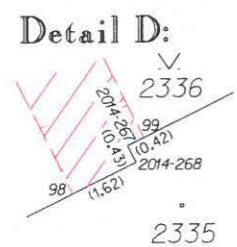
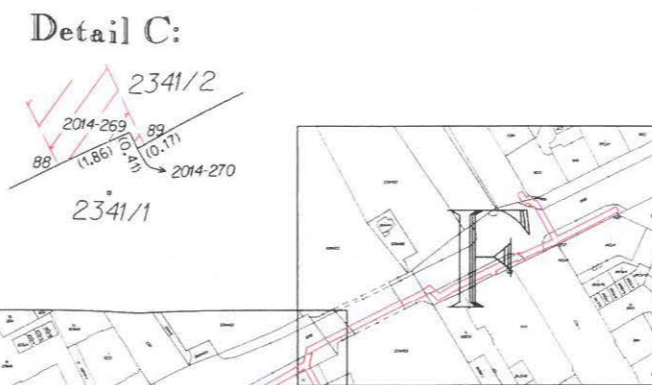
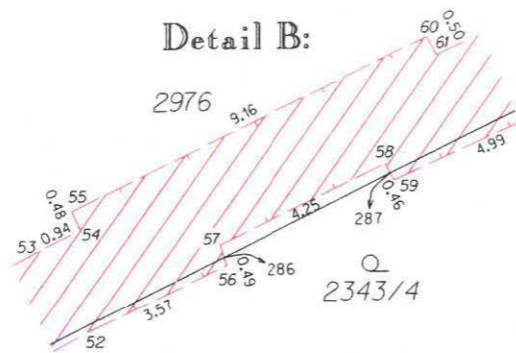
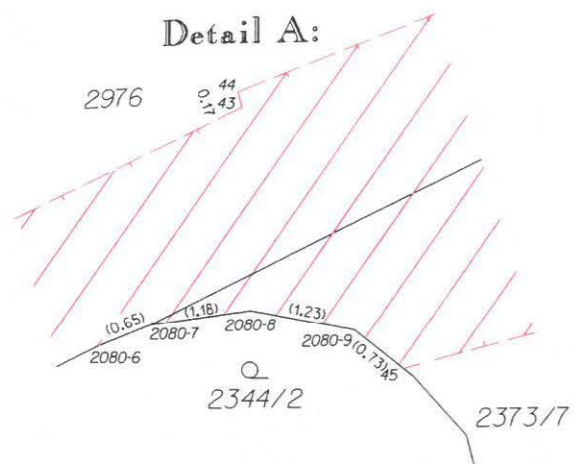
Číslo bodu	Souřadnice pro zápis do KN	Y	X	Kód kv.	Poznámka
k.ú. Opava-Předměstí (711578)					
2004-84	497672.54	1087780.28	3		
2004-85	497672.94	1087780.25	3		
2004-93	497672.85	1087780.43	3		
2004-95	497672.48	1087780.41	3		
2004-110	497698.82	1087787.98	3		dočasně
2004-111	497707.42	1087792.27	3		průsečík
2004-112	497726.28	1087801.67	3		průsečík
2008-195	497843.20	1087834.55	3		
2008-196	497843.27	1087834.42	3		
2008-217	497877.20	1087851.39	3		
2008-218	497876.93	1087851.25	3		
2014-81	497863.07	1087875.41	3		
2014-83	497882.11	1087884.83	3		
2014-179	497789.01	1087838.95	3		
2014-209	497797.08	1087842.96	3		
2014-267	497976.62	1087940.62	3		
2014-268	497976.43	1087941.01	3		
2014-269	497998.04	1087951.27	3		
2014-270	497997.86	1087951.64	3		
2014-274	497993.92	1087949.69	3		roh budovy
2014-387	497952.84	1087928.88	3		
2014-396	497952.69	1087929.18	3		
2014-430	497735.15	1087806.09	6		průsečík
2080-4	498137.02	1088011.67	3		dočasně
2080-6	498093.07	1087989.74	3		
2080-7	498092.47	1087989.50	3		
2080-8	498091.30	1087989.34	3		
2080-9	498090.09	1087989.57	3		
1	498265.32	1088049.69	3		dočasně
2	498265.08	1088051.10	3		dočasně
3	498264.50	1088051.73	3		dočasně
4	498263.51	1088049.60	3		dočasně
5	498262.77	1088050.35	3		dočasně
6	498256.08	1088064.34	3		dočasně
7	498254.21	1088063.28	3		dočasně
8	498252.96	1088070.55	3		dočasně
9	498251.95	1088067.78	3		dočasně
10	498248.84	1088068.84	3		dočasně
11	498247.79	1088066.07	3		dočasně
12	498309.79	1088106.21	3		dočasně
13	498308.73	1088108.23	3		dočasně
14	498307.34	1088104.95	3		dočasně
15	498308.32	1088107.98	3		dočasně
16	498302.99	1088113.90	3		dočasně
17	498304.91	1088115.05	3		dočasně
18	498305.39	1088115.31	3		dočasně
19	498304.31	1088117.58	3		dočasně
20	498302.31	1088116.59	3		dočasně
21	498302.45	1088116.21	3		dočasně
22	498300.52	1088115.15	3		dočasně
24	498250.97	1088092.46	3		dočasně
25	498251.93	1088090.43	3		dočasně
26	498236.88	1088085.60	3		dočasně
27	498238.89	1088084.06	3		dočasně
28	498236.95	1088083.13	3		dočasně
29	498239.36	1088083.26	3		dočasně
30	498238.44	1088080.32	3		dočasně
31	498241.26	1088084.23	3		dočasně
32	498240.31	1088081.29	3		dočasně
33	498136.22	1088035.88	3		dočasně
34	498137.17	1088033.85	3		dočasně
35	498130.54	1088033.52	3		dočasně
36	498133.57	1088032.34	3		dočasně
37	498139.42	1088015.56	3		dočasně
38	498141.75	1088015.84	3		dočasně
39	498138.84	1088012.59	3		dočasně
40	498140.86	1088011.09	3		dočasně
42	498121.21	1088001.36	3		dočasně
43	498091.38	1087986.98	3		dočasně
44	498091.42	1087986.80	3		dočasně

45	498089.52	1087990.03	3	dočasně
46	498086.70	1087989.28	3	dočasně
47	498087.19	1087987.56	3	dočasně
48	498077.81	1087983.92	3	dočasně
49	498078.86	1087981.89	3	dočasně
50	498069.57	1087978.52	3	dočasně
51	498070.69	1087976.60	3	dočasně
52	498066.24	1087976.71	3	dočasně
53	498067.26	1087974.74	3	dočasně
54	498066.42	1087974.34	3	dočasně
55	498066.60	1087973.87	3	dočasně
56	498063.00	1087975.15	3	dočasně
57	498063.15	1087974.66	3	dočasně
58	498059.30	1087972.81	3	dočasně
59	498059.14	1087973.21	3	dočasně
60	498058.33	1087969.88	3	dočasně
61	498058.11	1087970.31	3	dočasně
62	498055.57	1087969.06	3	dočasně
63	498054.59	1087971.10	3	dočasně
64	498052.44	1087970.03	3	dočasně
65	498050.56	1087969.08	3	dočasně
66	498050.31	1087973.89	3	dočasně
67	498047.58	1087974.59	3	dočasně
68	498049.67	1087975.99	3	dočasně
69	498051.51	1087976.80	3	dočasně
70	498053.52	1087976.12	3	dočasně
71	498053.28	1087975.27	3	dočasně
72	498042.48	1087962.59	3	dočasně
73	498041.55	1087964.63	3	dočasně
74	498034.58	1087958.82	3	dočasně
75	498034.55	1087961.31	3	dočasně
76	498032.72	1087960.39	3	dočasně
77	498031.53	1087967.48	3	dočasně
78	498029.79	1087966.42	3	dočasně
79	498030.96	1087968.24	3	dočasně
80	498029.06	1087967.32	3	dočasně
81	498027.64	1087955.37	3	dočasně
82	498026.65	1087957.39	3	dočasně
83	498020.66	1087952.00	3	dočasně
84	498019.70	1087954.01	3	dočasně
85	498002.99	1087943.28	3	dočasně
86	498002.95	1087945.69	3	dočasně
87	498001.08	1087944.82	3	dočasně
88	497999.71	1087952.10	3	dočasně
89	497997.71	1087951.56	3	dočasně
90	497997.17	1087940.47	3	dočasně
91	497997.21	1087942.95	3	dočasně
92	497995.32	1087942.06	3	dočasně
94	497992.16	1087948.82	3	dočasně
95	497982.89	1087933.67	3	dočasně
96	497981.09	1087935.27	3	dočasně
97	497979.19	1087934.47	3	dočasně
98	497977.88	1087941.73	3	dočasně
99	497976.24	1087940.43	3	dočasně
100	497979.17	1087932.07	3	dočasně
101	497977.25	1087931.31	3	dočasně
102	497979.81	1087930.66	3	dočasně
103	497977.82	1087929.96	3	dočasně
104	497980.60	1087929.29	3	dočasně
105	497977.87	1087927.98	3	dočasně
106	497977.07	1087929.54	3	dočasně
107	497977.35	1087933.75	3	dočasně
108	497974.23	1087932.57	3	dočasně
109	497975.08	1087930.51	3	dočasně
110	497962.40	1087927.17	3	dočasně
111	497963.34	1087925.14	3	dočasně
112	497956.16	1087922.07	3	dočasně
113	497956.14	1087924.48	3	dočasně
114	497954.27	1087923.61	3	dočasně
115	497955.33	1087926.21	3	dočasně
116	497953.54	1087925.20	3	dočasně
117	497953.87	1087928.42	3	dočasně
118	497952.29	1087927.12	3	dočasně
119	497953.22	1087929.07	3	dočasně
120	497951.05	1087928.37	3	dočasně

121	497950.26	1087919.18	3	dočasně
122	497949.27	1087921.15	3	dočasně
123	497940.29	1087913.98	3	dočasně
124	497939.22	1087915.92	3	dočasně
125	497924.53	1087908.33	3	dočasně
126	497926.47	1087906.80	3	dočasně
127	497924.63	1087905.89	3	dočasně
128	497927.74	1087904.45	3	dočasně
129	497926.60	1087902.07	3	dočasně
130	497928.41	1087904.72	3	dočasně
131	497929.10	1087903.12	3	dočasně
132	497918.95	1087905.77	3	dočasně
133	497919.88	1087903.75	3	dočasně
134	497907.25	1087900.27	3	dočasně
135	497908.22	1087898.28	3	dočasně
136	497893.28	1087893.64	3	dočasně
137	497896.22	1087892.55	3	dočasně
138	497894.59	1087890.72	3	dočasně
139	497897.54	1087889.66	3	dočasně
140	497886.99	1087887.22	3	dočasně
141	497887.98	1087885.27	3	dočasně
142	497875.03	1087878.70	3	dočasně
143	497874.92	1087881.28	3	dočasně
144	497873.07	1087880.36	3	dočasně
145	497871.39	1087888.50	3	dočasně
146	497869.52	1087887.58	3	dočasně
147	497850.93	1087866.95	3	dočasně
148	497850.93	1087869.46	3	dočasně
149	497849.04	1087868.54	3	dočasně
150	497849.12	1087873.51	3	dočasně
151	497846.50	1087874.41	3	dočasně
152	497850.99	1087874.52	3	dočasně
153	497850.03	1087876.34	3	dočasně
154	497840.30	1087861.63	3	dočasně
155	497840.22	1087864.04	3	dočasně
156	497838.37	1087863.16	3	dočasně
157	497836.56	1087871.31	3	dočasně
158	497834.75	1087870.41	3	dočasně
159	497835.05	1087861.46	3	dočasně
160	497836.94	1087859.94	3	dočasně
161	497835.10	1087858.99	3	dočasně
162	497837.89	1087858.14	3	dočasně
163	497836.00	1087857.20	3	dočasně
164	497843.44	1087846.23	3	dočasně
165	497841.53	1087845.37	3	dočasně
166	497844.33	1087844.08	3	dočasně
167	497842.42	1087843.23	3	dočasně
168	497845.25	1087842.16	3	dočasně
169	497843.35	1087841.21	3	dočasně
170	497845.26	1087839.78	3	dočasně
171	497838.75	1087838.87	3	dočasně
172	497841.65	1087838.00	3	dočasně
173	497839.65	1087837.02	3	dočasně
174	497839.83	1087837.09	3	dočasně
175	497841.76	1087833.67	3	dočasně
176	497843.55	1087834.72	3	dočasně
177	497850.13	1087844.70	3	dočasně
178	497851.11	1087842.83	3	dočasně
179	497857.24	1087847.95	3	dočasně
180	497856.57	1087845.35	3	dočasně
181	497857.96	1087846.98	3	dočasně
182	497857.34	1087844.42	3	dočasně
183	497865.10	1087850.37	3	dočasně
184	497866.00	1087848.45	3	dočasně
185	497875.10	1087855.23	3	dočasně
186	497874.97	1087852.84	3	dočasně
187	497876.08	1087850.83	3	dočasně
188	497829.82	1087858.96	3	dočasně
189	497830.78	1087856.95	3	dočasně
190	497817.40	1087852.79	3	dočasně
191	497818.48	1087850.79	3	dočasně
192	497810.91	1087849.61	3	dočasně
193	497811.90	1087847.62	3	dočasně
194	497804.00	1087843.57	3	dočasně
195	497804.12	1087846.13	3	dočasně

196	497802.24	1087845.24	3	dočasně
197	497800.38	1087853.17	3	dočasně
198	497798.53	1087852.27	3	dočasně
199	497798.05	1087843.44	3	dočasně
200	497799.82	1087841.67	3	dočasně
201	497799.92	1087841.27	3	dočasně
202	497797.50	1087840.66	3	dočasně
203	497787.96	1087836.09	3	dočasně
204	497786.88	1087836.21	3	dočasně
205	497785.69	1087835.66	3	dočasně
206	497787.67	1087838.25	3	dočasně
207	497786.99	1087838.39	3	dočasně
208	497784.28	1087837.42	3	dočasně
209	497785.92	1087839.91	3	dočasně
210	497783.58	1087838.30	3	dočasně
211	497777.07	1087830.98	3	dočasně
212	497775.52	1087829.89	3	dočasně
213	497775.01	1087830.45	3	dočasně
214	497775.86	1087832.89	3	dočasně
215	497775.46	1087833.29	3	dočasně
216	497774.99	1087833.05	3	dočasně
217	497773.21	1087831.96	3	dočasně
218	497774.56	1087833.82	3	dočasně
219	497772.74	1087832.72	3	dočasně
220	497771.90	1087828.48	3	dočasně
221	497770.79	1087830.42	3	dočasně
222	497762.21	1087823.45	3	dočasně
223	497762.09	1087825.95	3	dočasně
224	497760.30	1087824.96	3	dočasně
225	497759.28	1087832.18	3	dočasně
226	497757.39	1087831.25	3	dočasně
227	497748.77	1087816.00	3	dočasně
228	497747.65	1087817.86	3	dočasně
229	497744.43	1087813.20	3	dočasně
230	497744.08	1087815.63	3	dočasně
231	497742.40	1087814.40	3	dočasně
232	497743.55	1087816.66	3	dočasně
233	497741.78	1087815.64	3	dočasně
234	497739.95	1087823.21	3	dočasně
235	497738.09	1087822.30	3	dočasně
236	497743.24	1087807.55	3	dočasně
237	497741.28	1087809.30	3	dočasně
238	497741.97	1087807.18	3	dočasně
240	497699.98	1087786.07	3	dočasně
241	497697.74	1087787.18	3	dočasně
242	497697.63	1087784.25	3	dočasně
243	497695.46	1087789.16	3	dočasně
244	497694.07	1087787.36	3	dočasně
245	497694.69	1087790.35	3	dočasně
246	497688.85	1087784.32	3	dočasně
247	497687.80	1087786.23	3	dočasně
248	497675.28	1087777.65	3	dočasně
249	497675.08	1087780.05	3	dočasně
250	497673.20	1087779.10	3	dočasně
251	497674.48	1087781.01	3	dočasně
252	497672.35	1087780.34	3	dočasně
253	497664.32	1087772.10	3	dočasně
254	497665.39	1087775.17	3	dočasně
255	497664.05	1087772.63	3	dočasně
256	497665.20	1087775.56	3	dočasně
257	497651.78	1087769.69	3	dočasně
258	497649.85	1087768.54	3	dočasně
259	497651.71	1087769.86	3	dočasně
260	497649.79	1087768.83	3	dočasně
261	497652.06	1087767.40	3	dočasně
262	497650.30	1087766.23	3	dočasně
263	497657.10	1087753.90	3	dočasně
264	497658.95	1087754.97	3	dočasně
265	497658.03	1087752.85	3	dočasně
266	497660.03	1087755.01	3	dočasně
267	497658.92	1087752.85	3	dočasně
268	497660.88	1087753.68	3	dočasně
269	497660.34	1087751.09	3	dočasně
270	497662.73	1087754.62	3	dočasně
271	497661.93	1087751.82	3	dočasně

272	497665.12	1087750.49	3	dočasně
273	497663.26	1087749.50	3	dočasně
274	497628.53	1087757.80	3	dočasně
275	497629.59	1087755.79	3	dočasně
276	497627.41	1087757.12	3	dočasně
277	497628.56	1087755.17	3	dočasně
278	498254.41	1088067.67	3	průsečík
279	498252.48	1088066.72	3	průsečík
280	498241.56	1088083.62	3	průsečík
281	498237.66	1088081.79	3	průsečík
282	498251.49	1088092.70	3	průsečík
283	498134.05	1088032.54	3	průsečík
284	498140.90	1088011.30	3	průsečík
285	498074.64	1087981.84	3	průsečík
286	498063.06	1087974.96	6	průsečík
287	498059.21	1087973.04	6	průsečík
288	498043.01	1087965.35	3	průsečík
289	498011.57	1087949.97	3	průsečík
290	497983.67	1087936.50	3	průsečík
291	497971.04	1087931.12	3	průsečík
292	497968.97	1087930.17	3	průsečík
293	497966.96	1087929.25	3	průsečík
294	497961.05	1087924.16	3	průsečík
295	497951.68	1087919.88	3	průsečík
296	497950.64	1087921.82	3	průsečík
297	497932.57	1087909.97	3	průsečík
298	497922.26	1087904.82	3	průsečík
299	497896.49	1087891.96	3	průsečík
300	497894.49	1087890.95	3	průsečík
301	497840.16	1087864.17	3	průsečík
302	497838.32	1087863.26	3	průsečík
303	497857.34	1087847.82	3	průsečík
304	497857.68	1087844.58	3	průsečík
305	497860.76	1087848.31	3	průsečík
306	497861.69	1087846.45	3	průsečík
307	497803.98	1087846.39	3	průsečík
308	497802.12	1087845.47	3	průsečík
309	497771.35	1087830.78	3	průsečík
310	497753.98	1087821.41	3	průsečík
311	497751.43	1087819.99	3	průsečík
312	497743.79	1087816.19	3	průsečík
313	497741.96	1087815.28	3	průsečík
314	497736.42	1087804.39	6	průsečík
315	497659.30	1087752.37	3	průsečík
316	497663.45	1087753.38	3	průsečík
317	498305.00	1088114.87	3	průsečík





2290/25

2290/6

2290/12

2290/5

2290/1

2976

2344/44

1383

2344/53

2344/47

2344/23

2344/46

56.21

1405

2344/45

2344/43

1404

2344/6

2344/39

2344/38

2344/38

2344/40







Detail B:

Detail C:

Detail D:

Detail E:





Horovo nám.

2978

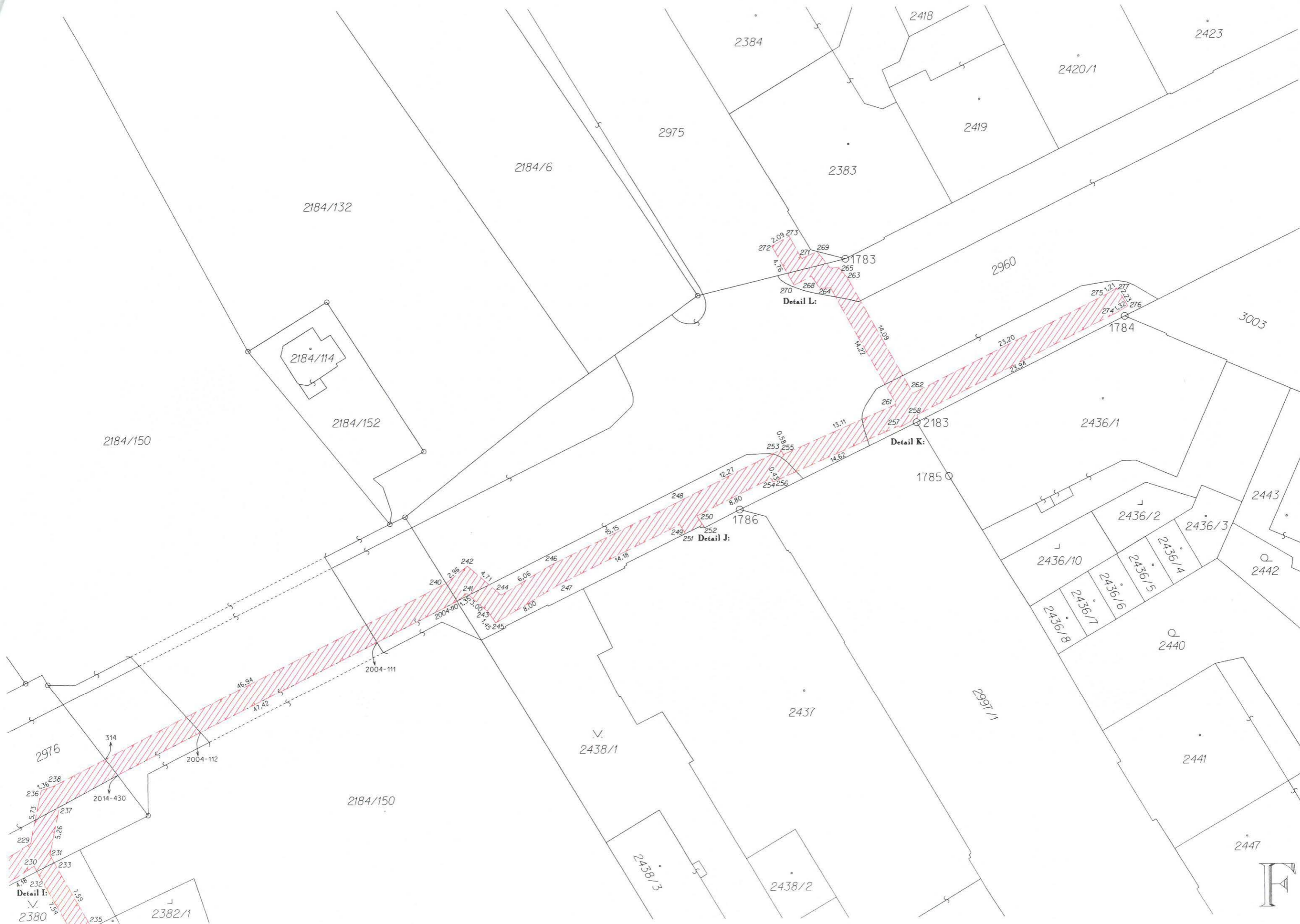
Olomoucká

Horovo nám.

Detail F:

D





Detail I:
2380 235 232 233 231 230 229 236 237 238 314 2014-430 2004-112 2004-111 2004-110 245 244 243 242 241 240 247 246 248 249 250 251 252 253 254 255 256 257 258 259 260 261 262 263 264 265 268 269 270 271 272 273 274 275 276 277 278 279 280 281 282 283 284 285 286 287 288 289 290 291 292 293 294 295 296 297 298 299 300 301 302 303 304 305 306 307 308 309 310 311 312 313 314 315 316 317 318 319 320 321 322 323 324 325 326 327 328 329 330 331 332 333 334 335 336 337 338 339 340 341 342 343 344 345 346 347 348 349 350 351 352 353 354 355 356 357 358 359 360 361 362 363 364 365 366 367 368 369 370 371 372 373 374 375 376 377 378 379 380 381 382 383 384 385 386 387 388 389 390 391 392 393 394 395 396 397 398 399 400

F