

OBCHODNÍ PODMÍNKY

k objednávce č. 003/OIVZ/2019

na akci: „Dodávka projektových prací pro objekt Varhulíkové 12, Praha 7- fit-out dětské skupiny a zázemí pro sportovce“

Tyto obchodní podmínky (dále jen „OP“) upravují smluvní vztahy mezi stranami uzavřené na základě **objednávky na realizaci veřejné zakázky malého rozsahu na služby** (dále jen „smlouva“)¹, kdy na jedné straně je objednatel Městská část Praha 7 se sídlem nábřeží Kpt. Jaroše 1000/7, 170 00 Praha 7 - Holešovice (dále jen „MČ P7“) a na straně druhé Poskytovatel (dále jen „Poskytovatel“).

1. Účel a předmět objednávky

- 1.1 Účelem této veřejné zakázky je **zpracování kompletní PD – fit-out dětské skupiny a zázemí pro sportovce areálu objektu Varhulíkové 302/12, Praha 7 k / pro(zajištění sloučeného územního a stavebního řízení)**
- 1.2 Předmětem plnění jsou projekční služby (dále jen „služby“) spočívající ve zhotovení kompletní projektové dokumentace fit-out dětské skupiny a zázemí pro sportovce v areálu na adrese Varhulíkové 302/12, Praha 7 (dále jen „dílo“) dle objednávky č. 003/OIVZ/2019 a dle podmínek uvedených v odst. č. 1.3 - 1.6 tohoto článku s cílem realizovat vestavbu prostoru pro dětské skupiny a zázemí pro sportovce na ploše cca 300 m². Výchozí stav shell and core je daný Projektovou dokumentací (včetně všech limitů prostoru a respektování PBŘ vč. omezení počtu osob), předanou Hlavním městem Praha, vlastníkem areálu.
- 1.3 Poskytovatel **provede dílo v souladu s platnými právními předpisy, technickými normami ČSN a EN** a s cenovou nabídkou a dle dalších pokynů objednatele. Projektová dokumentace musí být vypracována v souladu se zákonem č. 561/2004 Sb., o předškolním, základním, středním, vyšším odborném a jiném vzdělávání (školský zákon), ve znění pozdějších předpisů. Parametry školního nábytku musí splňovat požadavky zákona č. 258/2000 Sb., o ochraně veřejného zdraví a o změně některých souvisejících zákonů, ve znění pozdějších předpisů, a vyhlášku č. 410/2005 Sb., o hygienických požadavcích na prostory a provoz zařízení a provozoven pro výchovu a vzdělávání dětí a mladistvých, ve znění vyhlášky č. 343/2009 Sb. Projektová dokumentace musí splňovat požadavky zákona č. 134/2016 Sb., o zadávání veřejných zakázek, v platném znění a vyhl. č. 169/2016 Sb., o stanovení rozsahu dokumentace veřejné zakázky na stavební práce a soupisu stavebních prací, dodávek a služeb s výkazem výměr. Poskytovatel zhotoví dílo podle technické specifikace objednatele.
- 1.4 Dokumentace musí obsahovat minimum požadavků nebo odkazů na obchodní firmy, názvy nebo jména a příjmení, specifická označení zboží a služeb, které platí pro určitou osobu, popřípadě její organizační složku za příznačné, patenty a vynálezy, užité vzory, průmyslové vzory, ochranné známky nebo označení původu.
- 1.5 Poskytovatel **odpovídá za správnost, úplnost, bezpečnost a proveditelnost dodávky** provedené podle jím zpracované projektové dokumentace, jakož i za technickou a ekonomickou úroveň projektu.
- 1.6 Stavební rozpočet a soupis prací, dodávek a služeb musí odpovídat obsahově a svým členěním požadavkům zákona o zadávání veřejných zakázek č. 134/2016 Sb. v platném znění a jeho prováděcí vyhlášce č. 169/2016Sb., o stanovení rozsahu dokumentace veřejné zakázky na stavební práce a soupisu stavebních prací, dodávek a služeb s výkazem výměr.

2. Cena předmětu plnění

Cena díla bude stanovena dohodou smluvních stran jako nejvýše přípustná a v souladu s platnými cenovými předpisy na základě **cenové nabídky ze dne 20.11.2018, která je přílohou č.1 k objednávce č 003/OIVZ/2019**. Cena obsahuje veškeré náklady spojené s provedením předmětu plnění a činí:

Cena celkem bez DPH		396 280,00 Kč
DPH 21%		83 218,00 Kč
Cena celkem s DPH		479 498,00 Kč

¹ Smlouva - oběma stranami podepsaná objednávka

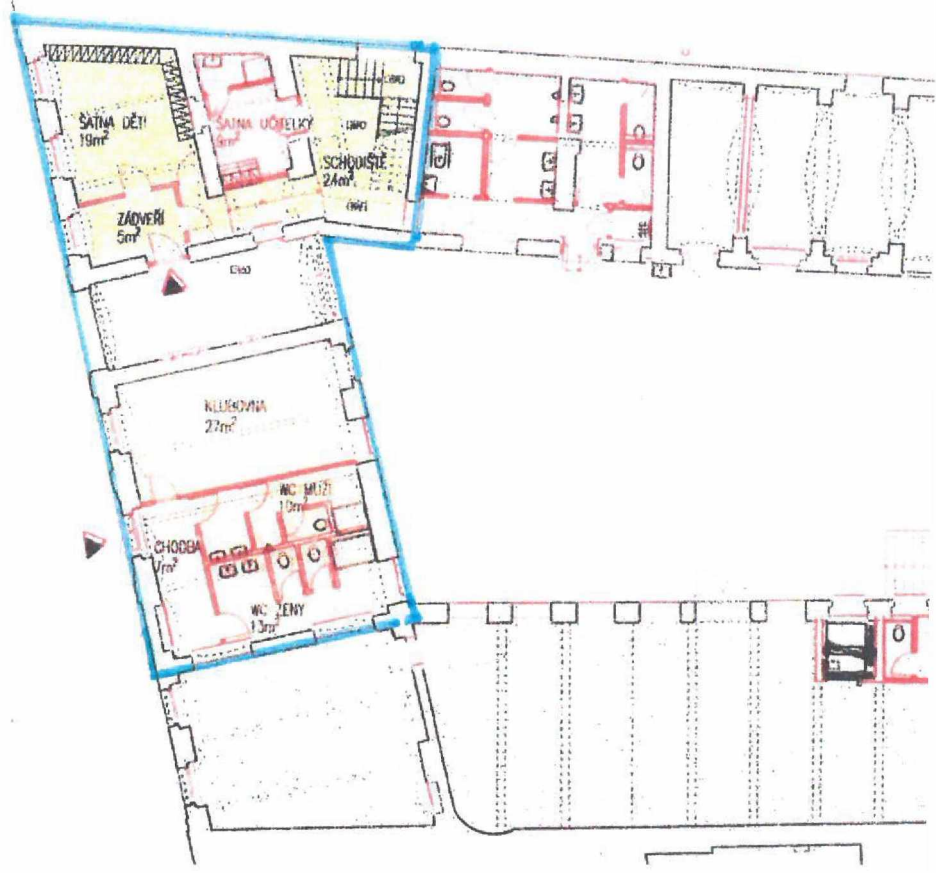
- 3. Platební podmínky**
- 3.1 Dohodnutá cena bude Objednatelům uhrazena na základě daňového dokladu (dále jen „faktura“) zasláného poskytovatelem na adresu objednatele uvedenou v záhlaví objednávky. Splatnost faktury je **21** (slovy: dvacet jedna) **dnů** ode dne doručení objednateli. Faktura musí obsahovat všechny náležitosti řádného daňového a účetního dokladu ve smyslu příslušných platných právních předpisů, číslo objednávky a nedílnou součástí faktury bude **kopie protokolu o předání a převzetí plnění**.
- 3.2 Dodávka je splněna dnem převzetí díla objednatelem a oboustranným podepsáním protokolu o předání a převzetí dodávky celého díla.
- 4. Termín plnění:**
zahájení: doručením objednateli potvrzené objednávky na zhotovení PD vč. cenové a technické specifikace a upraveného rozpočtu stavby
dokončení: nejpozději do 30. 9. 2019.
- 5. Odpovědnost za vady**
- 5.1 Zhotovitel odpovídá za to, že projektová dokumentace specifikovaná v objednávce bude mít v době protokolárního předání Objednateli vlastnosti stanovené obecně závaznými právními předpisy a technickými normami, popř. vlastnosti obvyklé. **Záruční doba na projektovou dokumentaci je sjednána v délce stejné jako na zhotovené dílo (tj. zahrnující dobu zhotovení díla a záruční dobu na dílo) a počíná běžet ode dne protokolárního předání a převzetí díla projektové dokumentace, díla zhotoveného dle projektové dokumentace.**
- 5.2 Zhotovitel neodpovídá za vady projektové dokumentace, které byly způsobeny příkazy danými mu Objednatelům, za podmínky, že Objednatel na jejich nevhodnost upozornil a Objednatel i přesto na plnění takových příkazů písemně trval.
- 5.3 Objednatel je povinen protokolárně předanou projektovou dokumentaci prohlédnout co nejdříve po jejím převzetí a písemně uplatnit u Zhotovitele vady bez zbytečného odkladu poté, kdy je zjistil.
- 5.4 Objednatel uplatní právo z vadného plnění písemným oznámením vad Zhotoviteli, reklamací na adresu [REDAKOVANÁ ADRESA]
- 5.5 Objednatel má právo podle charakteru a závažnosti vady v reklamaci požadovat odstranění vady opravou, je-li to možné a účelné nebo přiměřenou slevu z celkové ceny díla
- 6. Licenční ujednání**
- 6.1 Zhotovitel poskytuje v souladu s ustanovením § 2358 a násl. občanského zákoníku Objednateli oprávnění k výkonu práva dílo užít, spočívající ve využití projektové dokumentace jako součást zadávací dokumentace pro zadání zakázky na zhotovení díla a pro samotné zhotovení stavby.
- 6.2 Autorským dílem se pro účely této smlouvy rozumí projektová dokumentace popsána v objednávce.
- 6.3 Objednatel není povinen licenci využít.
- 6.4 Odměna za poskytnutí licence je součástí ceny za dílo.
- 7. Sankční ujednání**
- 7.1 Poskytovatel není v prodlení s plněním a nevzniká mu povinnost k úhradě smluvní pokuty, dojde-li k prodlení z důvodů na straně objednatele.
- 7.2 V případě nedodržení termínu odstranění reklamovaných vad dodání předmětu plnění dle čl. 5 Obchodních podmínek, je poskytovatel povinen zaplatit objednateli smluvní pokutu ve výši **500 Kč** za každý den prodlení.
- 7.3 Smluvní strany se dohodly, že započtení pohledávek objednatele vůči poskytovateli vzniklých při plnění závazků a ujednání této objednávky je přípustné.
- 7.4 Zaplacením smluvní pokuty není dotčeno právo objednatele na náhradu škody, která může být účtována v plné výši.
- 7.5 V případě, že je poskytovatel v prodlení s dodáním předmětu plnění dle této objednávky déle než 15 dní, je objednatel oprávněn od této objednávky odstoupit. Odstoupením se objednávka ruší dnem doručení písemného oznámení o odstoupení poskytovateli.
- 8. Závěrečná ustanovení**
- 8.1 Poskytovatel není oprávněn pověřit provedením díla ani jeho části třetí osobu bez písemného souhlasu objednatele.
- 8.2 Případné spory z této smlouvy, uzavřené dle potvrzené objednávky se smluvní strany zavazují pokusit vyřešit smírně. Smluvní strany se ve smyslu ustanovení § 89a zákona č. 99/1963 Sb., občanský soudní řád, ve znění pozdějších předpisů dohodly, že v případě řešení sporů soudní cestou bude místně příslušným soudem Obvodní soud pro

Prahu 7. Pro zamezení jakýchkoli pochyb smluvní strany konstatují, že pro řešení sporů sjednávají výlučnou jurisdikci českých soudů.

- 8.3 Pokud není ve smlouvě uvedeno jinak, řídí se vzájemné vztahy smluvních stran příslušnými ustanoveními zákona č. 89/2012 Sb., občanský zákoník, ve znění pozdějších předpisů, a ostatními souvisejícími právními předpisy.
- 8.4 Smluvní strany výslovně souhlasí s tím, aby text této smlouvy byl zveřejněn na internetových stránkách Městské části Praha 7 a Profilu zadavatele dle zákona č. 134/2016 Sb., o zadávání veřejných zakázek.
- 8.5 Smlouva nabývá platnosti dnem jejího podpisu oběma smluvními stranami a účinnosti dnem uveřejnění v registru smluv dle zákona č. 340/2015 Sb., o zvláštních podmínkách účinnosti některých smluv, uveřejňování těchto smluv a registru smluv.
- 8.6 Smluvní strany souhlasí s uveřejněním této smlouvy a konstatují, že ve smlouvě nejsou informace, které nemohou být poskytnuty podle zákona č. 340/2015 Sb., o zvláštních podmínkách účinnosti některých smluv, uveřejňování těchto smluv a registru smluv a dle zákona č. 106/1999 Sb., o svobodném přístupu k informacím. Uveřejnění zajistí Městská část Praha 7 do 30 dnů od podpisu smlouvy a neprodleně bude druhou smluvní stranu o provedeném uveřejnění v registru smluv informovat.

Priloha 4

1. NP



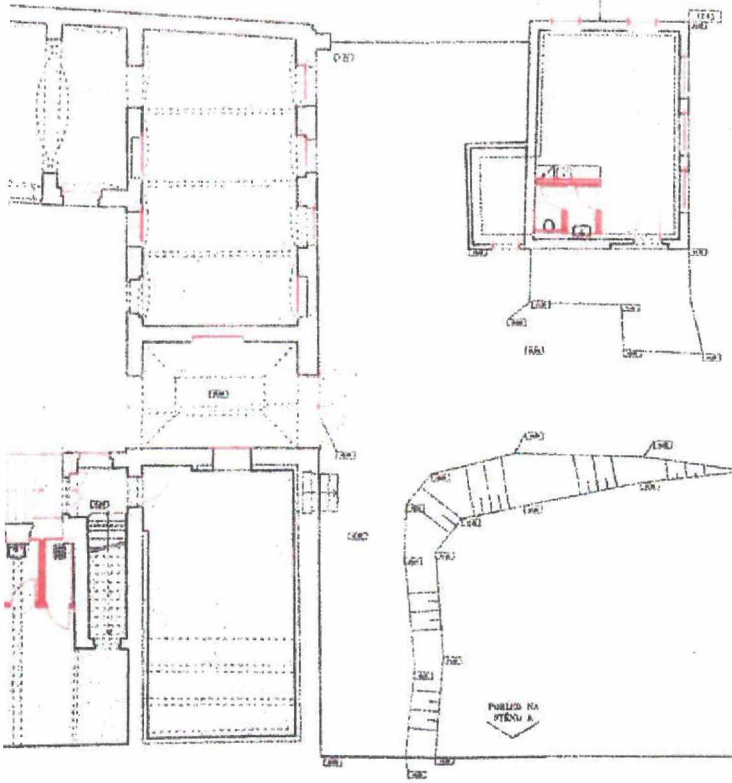
PLOCHA UŽÍVANÁ DĚTSEMI SKUPINOU

STUDIE
MHMP - DĚTSKÉ SKUPINY

ZPRACOVATEL: CONTRACTIS s.r.o.
Mouliňova 3286/1b
Praha 6 Smíchov

Varhulíkové 302/12, 170 00 Praha 7 - Holešovice, parc. č. 531

DĚTSKÉ SKUPINY 2x12 DÍTÍ
 VEŠKÉ NESTNOST 2x36m²
 UMÝVÁRNA (UMÝVÁKOVÉ, 4x10), ZÁBRANĚ
 SÁDKA 24 - 10T
 OKNO
 WC + ŠKOLNÍ ZÁNESTOVNÁ
 KUCHYŇ



ZÁKLADNÍ SPOROVISKÉ
 SÁLKY UMÝVÁRNA, SPRÁCHOVÁ, ŠKOLA
 ŽALUZIE - DĚTSKÉ SKUPINY
 SÁLKA O KOKRA
 PORTOVÉ MÍSTNOSTI -
 DĚTSKÉ SKUPINY
 ZÁKLADNÍ - DĚTSKÉ SKUPINY
 MOKROU, OČNÍ, SÁLKA ŠKOLY
 HYGIENICKÉ ZÁKLADNÍ - DĚTSKÉ SKUPINY
 UMÝVÁRNA DĚTÍ, WC ZÁKLADNÍ
 PROGRAMY SMUDLO ŽIVITÍ A NÁLEŽNÝ
 NÁLEŽNÝ DĚTÍ

1.NP



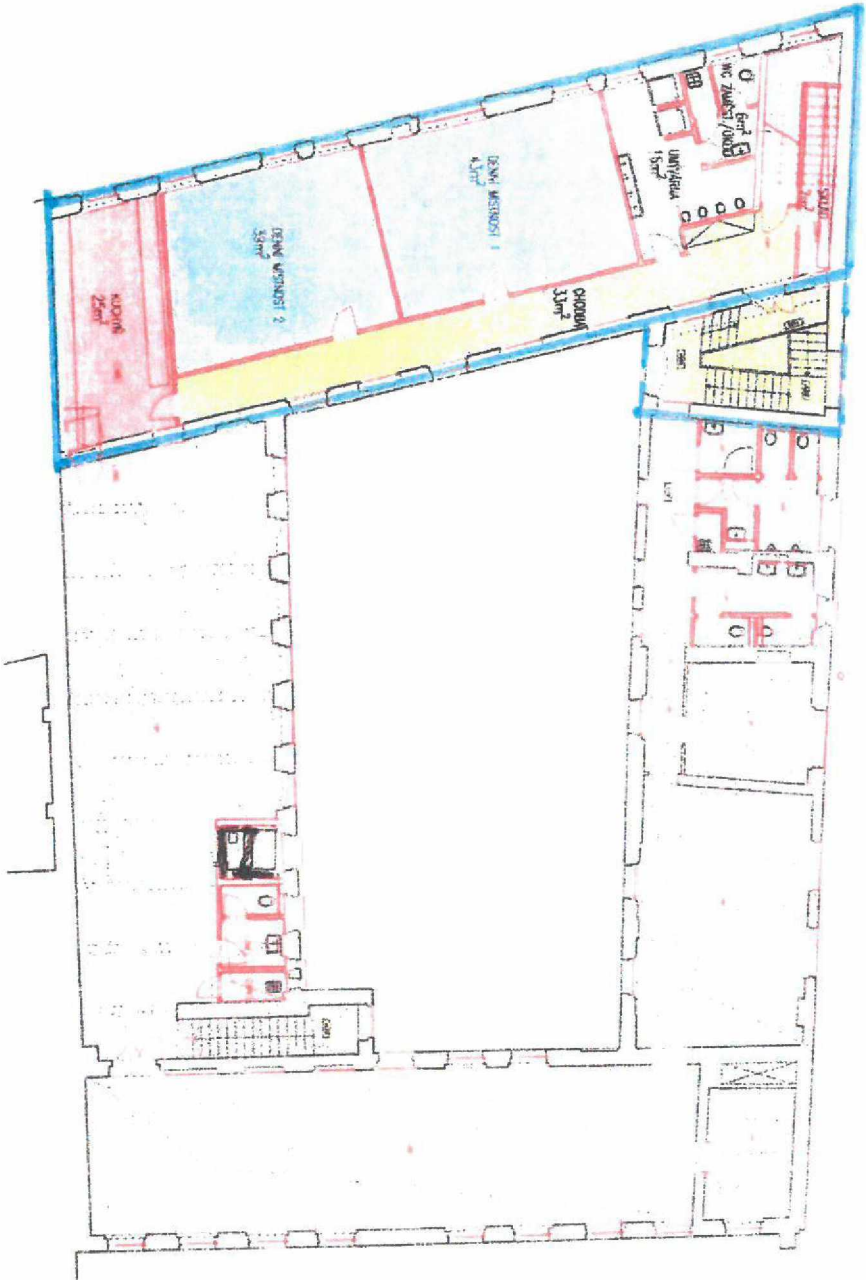
A ZÁKLADNÍ PRO SPOROVISKÉ

STUPEŇ: STUDIE
 NÁZEV VÝKRESU: PROSTOROVÉ ROZVRŽENÍ 1.NP
 MĚŘÍTKO: 1:150
 DATUM: 9/2017

KÓD VÝKRESU:
 Č. VÝKRESU: 01



2. NP



PLACBA NAŘÍZÁVÁ DĚTSKOU SKUPINU A PÁŘENÍ PEO SPOROVAC

STUDIE
MHMP - DĚTSKÉ SKUPINY

ZPRACOVATEL: CONTRACTIS a.s.

Medvědí 2286/10
150 00 Praha 7

Váňalbové 202/12, 170 00 Praha 7 - Holešovice, parcel. č. 531

STUPĚŇ: STUDIE

NÁZEV VÝKRESU: PROSTOROVÉ ROZVRŽENÍ 2.NP

MĚŘÍTKO: 1:150

DATAUM: 9/2017

ROD VÝKRESU: 02

Č. VÝKRESU: 02



JZEM SKUPINÁŘI
 ŠKOLNÍ NÁŘADÍ, SOUVAZ. SOU
 ŠKOLNÍ - DĚTSKÉ SKUPINY
 ŠKOLNÍ CESTA
 POKROKOVÉ MÍSTNOSTI -
 DĚTSKÉ SKUPINY
 ŽEŠŤ - DĚTSKÉ SKUPINY
 HOŘKÁ, ŠKOLNÍ ŠKOLNÍ
 POKROKOVÉ ŽÁČENÍ - DĚTSKÉ SKUPINY
 HANÁČEK EŠK. MČ ZÁMĚSTNANCI
 POKROKOVÉ SKUPINY TRITÍ A KOLEŽO
 MĚŘENÍ OČI

DĚTSKÉ SKUPINY 2412 (02)
 DENÍK MÍSTNOSTI 2412/1
 ČAROVÁNÍ 400000000 4400 24000000
 ŠKOLNÍ 74 (02)
 OKRDO
 MČ + ŠKOLNÍ ZÁMĚSTNANCI
 PLOCHN

