

Hasičský záchranný sbor Moravskoslezského kraje				
EVIDENCE SMLUV				
HMSK	STAL	65	2019	
		poř. číslo	rok	dobu plnění
Ev. číslo v SSD				

Česká republika - Hasičský záchranný sbor Moravskoslezského kraje
 Sídlo: Výškovická 40, Ostrava-Zábřeh, PSČ 700 30
 IČO: 70884561, DIČ: CZ70884561 (není plátcem DPH)
 Číslo účtu: 19-1933881/0710, bankovní spojení: ČNB Ostrava
 Zastoupená: brig. gen. Ing. Vladimírem Vlčkem, Ph.D., ředitelem HZS Moravskoslezského kraje
 (dále jen „poskytovatel“ nebo „HZS Moravskoslezského kraje“)

kontaktní osoba poskytovatele: 

a

Seven Days Agency, s.r.o.
 Sídlo: Praha 2 - Nové Město, Náplavní 2013/1, PSČ 11000
 IČO: 24314781, DIČ: CZ24314781
 Číslo účtu: 7060966001/5500, bankovní spojení: Raiffeisenbank, a.s.
 Zastoupená: 
 Zapsán v obchodním rejstříku vedeném u Městského soudu v Praze, sp. zn. C 195771
 (dále jen „objednatel“)

kontaktní osoba objednatele: 

Výše uvedené smluvní strany uzavírají v souladu s ustanovením § 1746 odst. 2 zákona č. 89/2012 Sb., občanského zákoníku, ve znění pozdějších předpisů, ve spojení s ustanovením § 97 zákona č. 133/1985 Sb., o požární ochraně, ve znění pozdějších předpisů tuto

SMLOUVU O POSKYTOVÁNÍ POHOTOVOSTNÍCH A JINÝCH SLUŽEB NEBO PRACÍ

I.

Předmět smlouvy

1. Smluvní strany se dohodly na poskytnutí služeb nebo prací v tomto rozsahu:

Druh služeb/prací: zajištění požární asistence v rámci akce City Cross Sprint
 Termín poskytnutí služeb/prací: 23.02.2019
 Místo poskytnutí služeb/prací (adresa): Dolní oblast Vítkovice, Vítkovice 3004, 703 00 Ostrava-Vítkovice (viz mapa v příloze č. 1 této smlouvy).

2. Poskytovatel se touto smlouvou zavazuje poskytnout objednateli výše uvedené služby nebo práce ve sjednaném termínu, a to včetně této techniky a její nutné obsluhy:

technika	reg. značka	obsluha	
		řidič	další
CAS 30 T815-7 6x6	9T5 2255	1	1



3. Objednatel se zavazuje uhradit poskytovateli náklady, které poskytovateli vzniknou a které poskytovatel vynaloží v souvislosti s poskytnutím služeb nebo prací podle této smlouvy. Výše nákladů bude stanovena podle čl. III této smlouvy.

II.

Další podmínky poskytování služeb

1. Objednatel bere na vědomí, že za techniku poskytovatele odpovídá jeho obsluha. Ta může odmítnout provedení některých činností, pokud by hrozilo nebezpečí poškození zdraví a životů obsluhy nebo poškození techniky poskytovatele.

III.

Úhrada nákladů

1. Smluvní strany se dohodly, že objednatel uhradí poskytovateli náklady spojené s poskytnutím služeb nebo prací podle této smlouvy ve výši dle odst. 2 tohoto článku a podle skutečného objemu poskytnutých služeb nebo prací.
2. Výpočet nákladů bude vycházet z těchto jednotkových cen:

Náklady na jízdu Kč/km: 83,- Kč

Náklady na provoz mobilní techniky na místě Kč/hod.: 2 910,-Kč

Náklady na obsluhu (každého příslušníka) Kč/hod.: 211,- Kč

3. Pro účely výpočtu celkové výše nákladů bude započtena každá započatá čtvrt hodina, ve které byly služby nebo práce podle této smlouvy poskytovány.
4. Smluvní strany se dohodly, že nebude poskytnuta zálohová platba na sjednané služby nebo práce.
5. Po provedení služeb nebo prací bude sepsán výkaz práce, který bude podkladem pro vystavení faktury. Výkaz práce bude podepsán pověřenými zástupci obou smluvních stran. Vzor výkazu je přílohou č. 1 této smlouvy.
6. Na základě oboustranně potvrzeného výkazu provede poskytovatel vyúčtování nákladů a vystaví fakturu, která bude mít náležitosti účetního dokladu dle zákona č. 563/1991Sb., o účetnictví, ve znění pozdějších předpisů.
7. Lhůta splatnosti faktury podle odst. 6 tohoto článku je 21 dnů ode dne jejího vystavení. Stejná lhůta splatnosti platí i při placení jiných plateb na základě této smlouvy (např. úroků z prodlení), nestanoví-li tato smlouva jinak.
8. Povinnost uhradit fakturovanou částku se považuje za splněnou okamžikem jejího připsání na účet poskytovatele uvedený v této smlouvě.
9. V případě prodlení objednatele se zaplacením fakturované částky v termínu dohodnutém v odst. 7 tohoto článku je objednatel povinen uhradit poskytovateli úrok z prodlení ve výši 0,2 % z dlužné částky za každý i započatý den prodlení.

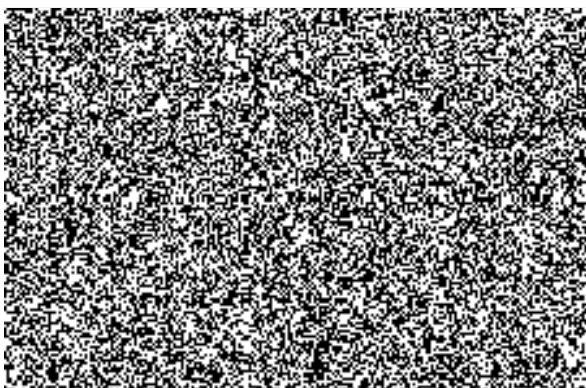
IV.

Závěrečná ustanovení

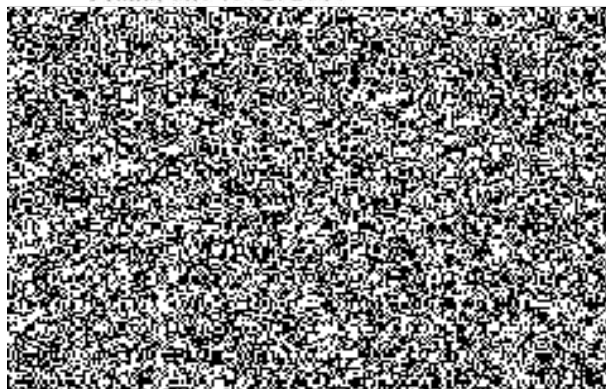
1. Každá ze smluvních stran může odstoupit od této smlouvy, nejpozději však v den předeházející zahájení poskytování služeb nebo prací podle této smlouvy. Odstoupí-li od této smlouvy objednatel, je povinen uhradit poskytovateli náklady, které již poskytovateli v souvislosti s touto smlouvou vznikly.
2. Tuto smlouvu lze měnit nebo doplňovat pouze formou písemných dodatků k této smlouvě, které budou vzestupně číslovány, výslovně označeny za dodatek této smlouvy a podepsány oprávněnými zástupci obou smluvních stran.

3. Tato smlouva je vyhotovena ve dvou stejnopisech s platností originálu, každá ze smluvních stran obdrží po jednom vyhotovení.
4. Podléhá-li tato smlouva povinnosti uveřejnění v registru smluv podle zákona č. 340/2015 Sb., o zvláštních podmínkách účinnosti některých smluv, uveřejňování těchto smluv a o registru smluv (zákon o registru smluv), ve znění pozdějších předpisů, nabývá tato smlouva účinností dnem jejího uveřejnění v registru smluv, smluvní strany souhlasí s uveřejněním této smlouvy v plném rozsahu a uveřejnění této smlouvy v registru smluv zajistí poskytovatel.
5. Smluvní strany uzavírají tuto smlouvu v souladu s Nařízením Evropského parlamentu a Rady (EU) 2016/679 ze dne 27. dubna 2016 o ochraně fyzických osob v souvislosti se zpracováním osobních údajů a o volném pohybu těchto údajů a o zrušení směrnice 95/46/ES (obecné nařízení o ochraně osobních údajů). Osobní údaje uvedené v této smlouvě budou použity pouze pro účely plnění této smlouvy a při uveřejnění smlouvy budou anonymizovány.
6. Nedílnou součástí této smlouvy je příloha č. 1 – vzor výkazu práce.

Ostrava, dne 20.2.2019



Praha, dne 15. 2. 2019





Výkaz práce ke smlouvě č.

Číslo jízdního příkazu	Typ vozidla (přesně dle ceníku)	Reg. Značka (SPZ)	Odjezd ze stanice		Příjezd na místo		Začátek výkonu -		Ukončení výkonu		Odjezd z místa		Příjezd na stanici		Příslušníků (počet)	Celkově ujeté km (km)
			Dne: hod	min	Dne: hod	min	Dne: hod	min	Dne: hod	min	Dne: hod	min	Dne: hod	min		

Spotřebovaný materiál, zničené-opotřebované tech. prostředky		
Přesný název materiálové položky	Množství MJ (např. ks, l, kg)	MJ (ks, litr)

<p>Byl v souvislosti se zajištěním pohotovostních aj. služeb nebo prací vystaven cestovní příkaz? (nehodící se škrtněte)</p>	ANO	NE
<p>Jméno a příjmení: č. evidovaného cestovního příkazu:</p> <p>Jméno a příjmení: č. evidovaného cestovního příkazu:</p> <p>Jméno a příjmení: č. evidovaného cestovního příkazu:</p> <p>Jméno a příjmení: č. evidovaného cestovního příkazu:</p> <p>Jméno a příjmení: č. evidovaného cestovního příkazu:</p> <p>Jméno a příjmení: č. evidovaného cestovního příkazu:</p> <p>Jméno a příjmení: č. evidovaného cestovního příkazu:</p> <p>Jméno a příjmení: č. evidovaného cestovního příkazu:</p> <p>Jméno a příjmení: č. evidovaného cestovního příkazu:</p>		

Výkaz zpracoval:
 dne jméno příjmení

 Oeč telefon podpis

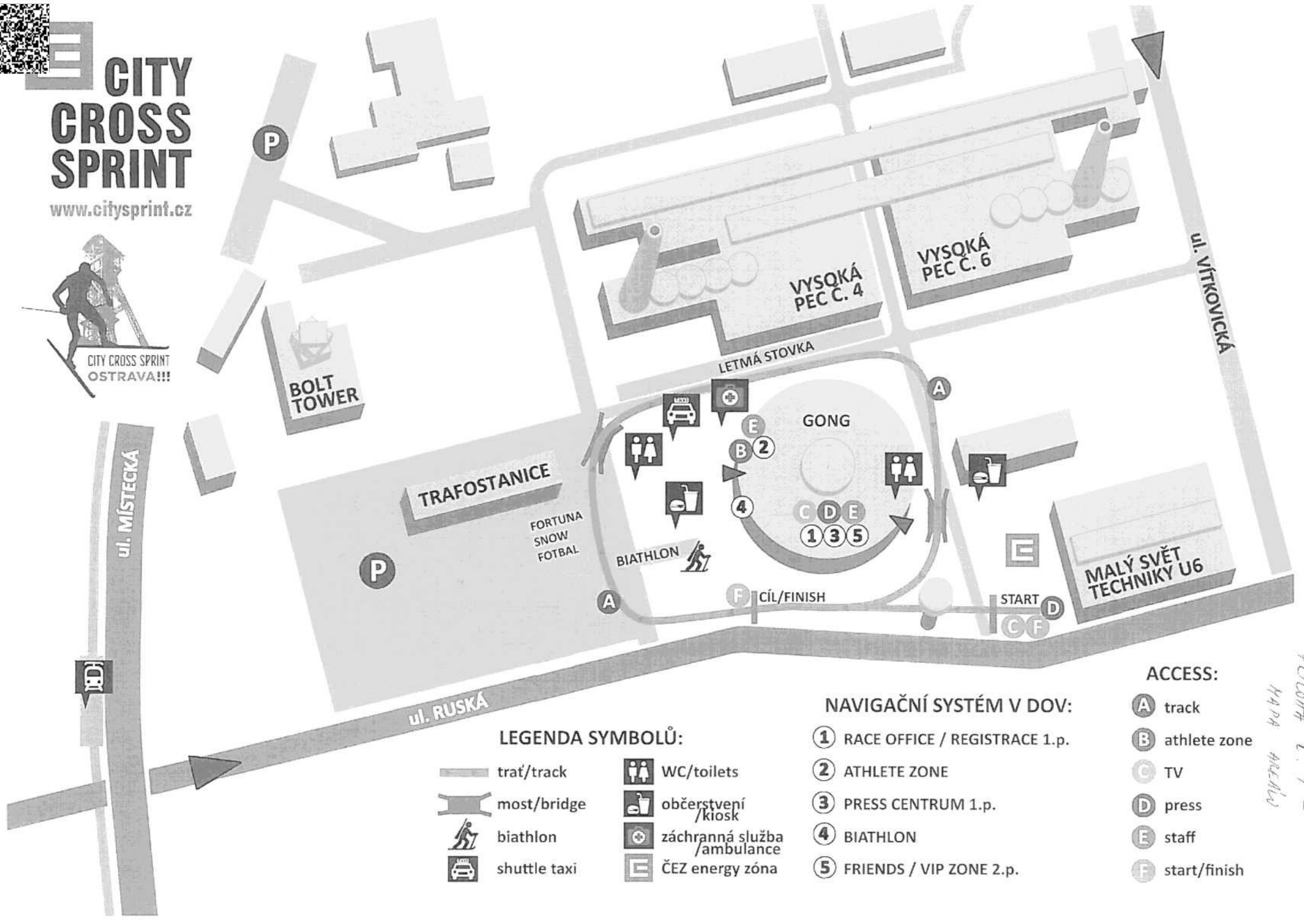
Za objednatele potvrzuje:
 dne jméno příjmení

 telefon podpis razítko

*Priloha č. 9 -
 k smlouvě práce*

CITY CROSS SPRINT

www.citysprint.cz



LEGENDA SYMBOLŮ:

- | | | | |
|--|--------------|--|----------------------------|
| | trať/track | | WC/toilets |
| | most/bridge | | občerstvení/kiosk |
| | biathlon | | záchranná služba/ambulance |
| | shuttle taxi | | ČEZ energy zóna |

NAVIGAČNÍ SYSTÉM V DOV:

- ① RACE OFFICE / REGISTRACE 1.p.
- ② ATHLETE ZONE
- ③ PRESS CENTRUM 1.p.
- ④ BIATHLON
- ⑤ FRIENDS / VIP ZONE 2.p.

ACCESS:

- A track
- B athlete zone
- C TV
- D press
- E staff
- F start/finish

Přiloha č. 1 - MAPA AREÁLU