

**Veřejnoprávní smlouva
o poskytnutí neinvestiční dotace
z rozpočtu Středočeského kraje
(dále jen „smlouva“)**

Smluvní strany

Středočeský kraj

se sídlem: Zborovská 11, Praha 5

zastoupený: Martinem Draxlerem, radním pro oblast regionálního rozvoje, cestovního ruchu
a sportu, pověřený podpisem smlouvy na základě usnesení č. 032-02/2019/RK ze dne
14. 1. 2019

IČO: 70891095



(dále jen „poskytovatel“)

a

Partnerství, o. p. s.

se sídlem: Údolní 33, 602 30 Brno

zastoupený: Ing. Petrem Kazdou - ředitelem

IČO: 262 68 817



(dále jen „příjemce“)

**uzavírají podle § 10a a následujících zákona č. 250/2000 Sb., o rozpočtových pravidlech
územních rozpočtů, ve znění pozdějších předpisů (dále jen „z.č. 250/2000 Sb.“) tuto smlouvu:**

Článek 1

Předmět smlouvy

1. Poskytovatel touto smlouvou poskytuje příjemci z rozpočtu Středočeského kraje neinvestiční dotaci ve výši **181 500,- Kč** (slovy: sto osmdesát jedna tisíc pět set korun českých) na podporu projektu „**Marketing Labské stezky 2019 v Česku a Německu**“ (dále jen „**projekt**“). Podrobnější informace o projektu jsou uvedeny v žádosti příjemce o dotaci, která je součástí této smlouvy jako příloha č. 1.

2. Převod peněžních prostředků dle odstavce 1. tohoto článku bude poskytovatelem proveden bankovním převodem na účet příjemce uvedený v záhlaví této smlouvy jednorázově do 30 dnů ode dne nabytí účinnosti této smlouvy.

Článek 2

Podmínky pro poskytnutí dotace

1. Příjemce prohlašuje, že tuto dotaci přijímá, a to za podmínek uvedených v této smlouvě.
2. Příjemce je povinen dotaci použít jen k účelu, na který mu byla poskytnuta.
3. Nevyužije-li příjemce poskytnutou dotaci v plné výši, je příjemce povinen vrátit poskytovateli na jeho účet nevyužitou část dotace do 60 dnů po ukončení projektu.
4. Pokud skutečné celkové finanční náklady na projekt překročí předpokládané finanční náklady, uhradí příjemce částku tohoto překročení z vlastních zdrojů.
5. Dotace je poskytována příjemci i na finanční náklady spojené s projektem spočívající v uhrazené dani z přidané hodnoty v souvislosti s projektem, a to v těchto případech:
 - a) není-li příjemce registrovaným plátcem daně z přidané hodnoty dle zákona č. 235/2004 Sb., ve znění pozdějších předpisů (dále jen „zákon č. 235/2004 Sb.“),
 - b) je-li příjemce registrovaným plátcem daně z přidané hodnoty, kterému však nevznikl v souvislosti s projektem nárok na odpočet uhrazené daně z přidané hodnoty dle zákona č. 235/2004 Sb.,
 - c) je-li příjemce registrovaným plátcem daně z přidané hodnoty, kterému vznikl v souvislosti s projektem pouze částečný nárok na odpočet uhrazené daně z přidané hodnoty; v tomto případě je příjemci poskytována dotace i na finanční náklady spojené s projektem, spočívající v uhrazené dani z přidané hodnoty, u níž příjemci nevznikl nárok na odpočet daně z přidané hodnoty dle zákona č. 235/2004 Sb.
6. Dotace není poskytována příjemci na finanční náklady spojené s projektem spočívající v uhrazené dani z přidané hodnoty v souvislosti s projektem, je-li příjemce registrovaným plátcem daně z přidané hodnoty, kterému vznikl v souvislosti s projektem nárok na odpočet daně z přidané hodnoty ve výši uhrazené daně z přidané hodnoty dle zákona č. 235/2004 Sb.
7. Příjemce se zavazuje v průběhu i po ukončení projektu, pokud to povaha projektu dovoluje, označit materiály logem Středočeského kraje nebo informací, že projekt je realizován s přispěním Středočeského kraje.
8. Zaměstnanci a blízké osoby příjemce nebo osoby ovládající příjemce či osoby příjemcem ovládané se nesmějí podílet na poskytování dodávek a služeb spojených s projektem, které jsou hrazeny z poskytnuté dotace (ani působit jako subdodavatel).
9. Příjemce se zavazuje ukončit projekt do 31. 12. 2019.
10. Příjemce je povinen předložit do 60 dnů od ukončení projektu Odboru regionálního rozvoje finanční vypořádání dotace, které obsahuje přehled o čerpání a použití poskytnutých peněžních prostředků a o jejich vrácení do rozpočtu poskytovatele, je-li k jejich vrácení příjemce povinen dle této smlouvy.

11. V případě nedodržení povinnosti uvedené v odstavci 3. a 10. tohoto článku je příjemce povinen provést odvod za takovéto porušení rozpočtové kázně, a to ve výši 0,5 % z celkových poskytnutých peněžních prostředků za každý den prodlení s předložením finančního vypořádání dotace.
12. Peněžní prostředky vrací příjemce na účet poskytovatele uvedený na str. 1 této smlouvy, a to pod stejným variabilním symbolem – stejným účelovým znakem, pod kterým mu byly peněžní prostředky poskytovatelem poskytnuty, nesdělil-li poskytovatel písemně příjemci, že má uvést při převodu peněžních prostředků jiné údaje.
13. Dotace je dle zákona č. 320/2001 Sb., o finanční kontrole ve veřejné správě a o změně některých zákonů (zákon o finanční kontrole), ve znění pozdějších předpisů veřejnou finanční podporou.
14. Každé neoprávněné použití nebo zadržetí peněžních prostředků poskytnutých příjemci jako dotace dle této smlouvy je porušením rozpočtové kázně podle ustanovení § 22 z. č. 250/2000 Sb. Stanovení odvodu za porušení rozpočtové kázně a penále za prodlení s odvodem za porušení rozpočtové kázně se řídí § 22 z.č. 250/2000 Sb. Odvod za porušení rozpočtové kázně odpovídá výši neoprávněně použitých nebo zadržetých peněžních prostředků. Za porušení méně závažné povinnosti příjemce dle této smlouvy odpovídá odvod za porušení rozpočtové kázně 1% až 50% poskytnutých peněžních prostředků, není-li v této smlouvě stanoveno jinak (viz odstavec 11 tohoto článku).
15. Příjemce je povinen uchovávat veškeré písemnosti, týkající se poskytnutí dotace podle této smlouvy včetně vyúčtování dotace se všemi písemnými doklady, a to takovým způsobem, aby bylo možno prokázat oprávněnost použití peněžních prostředků v souladu s touto smlouvou, a to po dobu deseti let od ukončení projektu.
16. Je-li příjemcem dotace právnická osoba, je příjemce povinen písemně informovat poskytovatele
 - a) o přeměně právnické osoby, a to do 10 pracovních dnů ode dne, kdy došlo k přeměně právnické osoby,
 - b) o vstupu právnické osoby do likvidace, a to do 10 pracovních dnů ode dne vstupu právnické osoby do likvidace.V písemné informaci pro poskytovatele příjemce mimo jiné uvede evidenční číslo smlouvy poskytovatele, uvedené na straně 1 této smlouvy, název akce a výši poskytnuté dotace poskytovatelem.
17. Povinnost uvedenou v předchozím odstavci 16. tohoto článku příjemce nemá, jestliže již není povinen uchovávat veškeré písemnosti, týkající se poskytnutí dotace, podle odstavce 15. tohoto článku.

Článek 3 **Závěrečná ustanovení**

1. O poskytnutí dotace rozhodla Rada Středočeského kraje usnesením č. 032-02/2019/RK ze dne 14. 1. 2019 a v případě tohoto právního jednání Středočeského kraje jsou splněny podmínky uvedené v § 23 zákona číslo 129/2000 Sb., o krajích, nezbytné k jeho platnosti.
2. V rámci poskytnutí dotace dle této smlouvy se příjemce zavazuje:
 - uveřejnit logo Středočeského kraje na webových stránkách projektu
 - dát zdarma k distribuci výstup projektu – Cykloprůvodce Labská stezka 2019 v počtu

6 360 kusů (5 460 ks v češtině a 900 ks v němčině) pro Středočeský kraj

3. Právní vztahy v této smlouvě neupravené se řídí příslušnými ustanoveními zákona č. 250/2000 Sb.
4. Tuto smlouvu je možné měnit pouze písemnou dohodou smluvních stran ve formě písemných číslovaných dodatků této smlouvy, podepsaných oběma smluvními stranami.
5. Tato smlouva se vyhotovuje ve čtyřech stejnopisech s platností originálu, z nichž jeden obdrží příjemce a tři poskytovatel.
6. Tato smlouva nabývá platnosti dnem jejího podpisu oběma smluvními stranami a účinnosti dnem jejího uveřejnění v registru smluv, které provede poskytovatel do 30 dnů od jejího podpisu.

Nedílnou součástí této smlouvy jsou i následující přílohy:

Příloha:

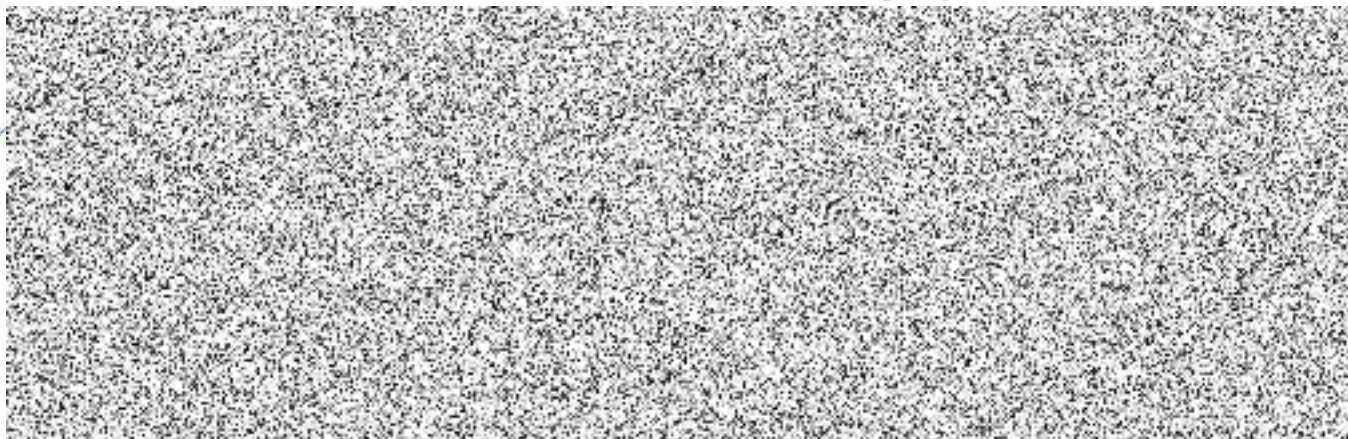
- č. 1 - Žádost o poskytnutí finanční podpory včetně rozpočtu
- č. 2 - Vzor loga poskytovatele

24 -01- 2019
V *Brně* dne.....

30 -01- 2019
V Praze dne.....

za příjemce

za poskytovatele



Příloha č. 2

Vzor loga poskytovatele



- na tištěných materiálech uvádět min. vel. 1 x 5,3 cm
- na plakátech uvádět min. vel. 2 x 10,6 cm

Vzor barevného provedení loga viz odkaz:

<http://www.kr-stredocesky.cz/web/11012/26>