



Dodatek č. 1

ke smlouvě č. O2018088 o nájmu parkovacích míst

Pronajímatel:

se sídlem:

zastoupený:

IČ:

DIČ:

bankovní spojení:

č. ú.:

datová schránka:

Městské služby Ústí nad Labem, příspěvková organizace

Panská 1700/23, 400 01 Ústí nad Labem

Bc. Martinou Žirovnickou, ředitelkou

71238301

CZ71238301



91gk5zv

Organizace zapsaná v obchodním rejstříku u Krajského soudu v Ústí nad Labem, oddíl Pr, vložka č. 739, certifikována dle ČSN EN ISO 9001:2016 (registrační číslo CQS 2131/2017)

na straně jedné

a

Nájemce:

se sídlem:

zastoupený:

IČ:

DIČ:

bankovní spojení:

č. ú.:

datová schránka:

Krajské ředitelství policie Ústeckého kraje

Lidické náměstí 899/9, 401 79 Ústí nad Labem

plk. Mgr. Jaromírem Knížetem, ředitelem

75151537

CZ75151537



a64a16n

na straně druhé

společně také jako „smluvní strany“

V souvislosti se snížením počtu parkovaných vozů a na základě žádosti nájemce se smluvní strany dohodly na změně smlouvy takto:

Čl. II. Předmět smlouvy odst. 1 nově zní:

1. Předmětem této smlouvy je **nájem 10 parkovacích míst** za účelem parkování deseti služebních vozidel nájemce (dále jen nájem) v objektu „Mariánské garáže“, Předmostí 3356/23, 400 01 Ústí nad Labem (stavba č. p. 3356, která je součástí pozemku parc. č. 2864/1, k. ú. Ústí nad Labem), které jsou ve správě Městských služeb Ústí nad Labem, příspěvkové organizace, Panská 1700/23, 400 01 Ústí nad Labem, v rozsahu:

Počet parkovacích míst: 10

Nájemci byly přiděleny čipové karty a parkovací prostory (boxy):

uvedené v příloze č. 1 této smlouvy

Detailní vymezení a umístění parkovacích míst, která jsou předmětem nájmu dle této smlouvy, jsou vymezena v nákresu, který je přílohou č. 2 této smlouvy a je její nedílnou součástí. Parkovací místa, která jsou předmětem nájmu dle této smlouvy, jsou také fyzicky označena RZ vozidel nájemce v objektu parkoviště. Parkovací místa, která jsou předmětem nájmu dle této smlouvy, budou dále označována též jen jako „předmět nájmu“.

Čl. IV. Platební podmínky, odst. 1 nově zní takto:

1. Nájemce je povinen hradit pronajímateli pravidelně **roční nájemné vždy ve výši 89.000,00 Kč vč. DPH** dle zákona o DPH v platném znění **za 10 parkovacích míst** (tj. 8.900,00 Kč vč. DPH dle zákona o DPH v platném znění za jedno parkovací místo/1 rok) na základě faktury pronajímatele splatné do 15 dnů ode dne jejího doručení nájemci a nájemce se zavazuje uhradit ji na účet pronajímatele uvedený v záhlaví této smlouvy. Pronajímatel je oprávněn vystavit fakturu předem, na počátku daného období.

Smluvní strany konstatovaly, že úhrada za parkovací místa za období od 1. 2. 2019 – 30. 9. 2019 již proběhla, a dohodly se, že přeplatek ve výši **29.499,80 Kč vč. DPH** (nájemné za 5 parkovacích míst po dobu 8 měsíců) bude vrácen nájemci formou dobropisu a to do 15 dnů ode dne nabytí účinnosti tohoto dodatku.

V souladu s čl. II. odst. 1 tohoto dodatku nahrazují přílohy č. 1 a č. 2 tohoto dodatku stávající přílohy č. 1 a č. 2 smlouvy.

Ostatní ujednání smlouvy zůstávají v platnosti.

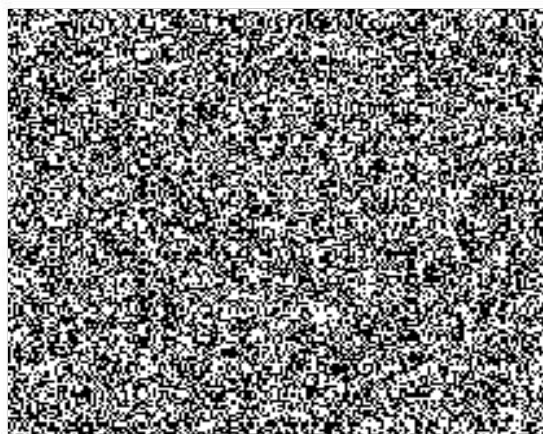
Tento dodatek nabývá účinnosti okamžikem svého zveřejnění v registru smluv ve smyslu zákona č. 340/2015 Sb., o zvláštních podmínkách účinnosti některých smluv, uveřejňování těchto smluv a o registru smluv s tím, že upravuje práva a povinnosti Smluvních stran ode dne **1. 2. 2019**. Uveřejnění v registru smluv provede nájemce, a to do 30 dnů ode dne podpisu tohoto dodatku oběma smluvními stranami.

V Ústí nad Labem dne 18 -02- 2019










V Ústí nad Labem dne 12 -02- 2019



...
Bc. Martina Zirovnicka, ředitelka
Městské služby Ústí nad Labem,
příspěvková organizace



Seznam čipových karet

Pořadové číslo	Číslo čipové karty
1.	
2.	
3.	
4.	
5.	
6.	
7.	
8.	
9.	
10.	