

č. objednatele: 1351-2011-130737-5  
č. zhotovitele:

### Dodatek č. 5 ke smlouvě o dílo

č. 1351-2011-130737 ze dne 04. 10. 2011, uzavřené ve smyslu § 536 a násl. zákona č. 513/1991 Sb., obchodníku zákoníku, ve znění pozdějších předpisů,

mezi těmito smluvními stranami

#### **O b j e d n a t e l :**

Česká republika – Státní pozemkový úřad, Krajský pozemkový úřad pro Ústecký kraj, Pobočka Litoměřice

Adresa: Velká Krajská 44/1, 412 01 Litoměřice

Ve smluvních záležitostech oprávněn jednat: Mgr. Jaroslava Doubravová, vedoucí Pobočky Litoměřice

V technických záležitostech oprávněn jednat: Václav Kosejk, referent Pobočky Litoměřice

Bankovní spojení: 3723001/0710

IČ/DIČ: 01312774/CZ013112774

a

#### **Z h o t o v i t e l :**

#### **SDRUŽENÍ ZHOTOVITELŮ**

Jaromír Bočan - ENERGOECO KARLOVY VARY  
a Ing. Václav Kellner – zeměměřičská, projektová,  
inženýrská kancelář

zastoupené reprezentantem sdružení: Jaromír Bočan – Energoeco Karlovy Vary

Adresa: 360 01 Karlovy Vary

Zastoupený: Ing. Jaromírem Bočanem

Bankovní spojení:

Číslo účtu:

IČ/DIČ: 11363509/není plátcem DPH

Projekční část zakázky:

Adresa: Jaromír Bočan – Energoeco Karlovy Vary

, 360 01 Karlovy Vary

Zastoupený: Ing. Jaromírem Bočanem

Ve smluvních záležitostech oprávněn jednat:

V technických záležitostech oprávněn jednat:

IČ/DIČ: 11363509/CZ

Geodetická část zakázky:

Adresa: Ing. Václav Kellner – zeměměřičská,

, 362 14 Kolová

Zastoupený: Ing. Václavem Kellnerem

Ve smluvních záležitostech oprávněn jednat:

V technických záležitostech oprávněn jednat:

IČ/DIČ: 11393807/CZ

## Čl. I.

### Předmět a účel dodatku smlouvy

1. Obě smluvní strany se dohodly, že tímto dodatkem aktualizují termíny ukončení dílčích fakturačních celků krycího listu nabídkové ceny, jež je nedílnou součástí Smlouvy o dílo č. 1351-2011-130737 pro zpracování návrhů Komplexních pozemkových úprav v katastrálních územích Velké Žernoseky a Michalovice u Velkých Žernosek. K aktualizaci dochází:  
pro KoPÚ Velké Žernoseky v tomto znění:  
bod 1.5. – termín ukončení 28.2.2016  
bod 2.1. – termín ukončení 31.6.2016  
bod 2.2. – termín ukončení 30.9.2016  
bod 2.3. – termín ukončení 30.11.2016  
Upravené termíny jsou uvedeny v nedílné příloze tohoto dodatku – příloha č.1 k dodatku č. 5 ke smlouvě o dílo č. 1351-2011-130737, krycím listu nabídkové ceny.
2. Ostatní ujednání původní smlouvy o dílo a jejích dodatků se nemění. Dodatek č. 5 ke smlouvě o dílo č. 1351-2011-130737 je vyhotoven ve čtyřech stejnopisech, z toho ve dvou vyhotoveních pro objednatele a ve dvou vyhotoveních pro zhotovitele, z nichž každý má povahu originálu.
3. Dodatek nabývá účinnosti podpisem smluvními stranami.

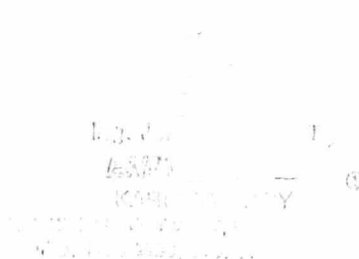
V Litoměřicích dne: 26.2.2015

**Za objednatele:**



.....  
Mgr. Jaroslava Doubravová  
vedoucí Pobočky Litoměřice  
Krajský pozemkový úřad pro Ústecký kraj,

**Za zhotovitele:**



.....  
Ing. Jaromír Bočan  
reprezentant sdružení

Příloha č. 1 k dodatku č. 5 SoD č. obj. 1351-2011-130737, KoPÚ v k.ú. Velké Žernoseky

Krycí list nabídkové ceny

Hlavní fakturační celek/dílčí fakturační celek		MJ	Počet MJ	Cena za MJ bez DPH v Kč	Cena bez DPH celkem v Kč	Termín ukončení
<b>1. Přípravné práce</b>						
1.1.	Vyhodnocení podkladů a rozbor souč. stavu	ha	274	250,-	68 500,-	31.10.2012
1.2.	Dohledání, ověření a doplnění stávajícího bodového pole včetně stabilizace	ha	274	80,-	21 920,-	30.9.2012
1.3.	Polohopisné zaměření zájmového území	ha	274	440,-	120 560,-	31.10.2012
1.4.	Geometrické a polohové určení obvodu upravovaného území s šetřením hranic vč. katastrálních, obecních a jejich změn a potřebných GP a ZPMZ včetně stabilizace. Zjišťování hranic pozemků neřešných dle § 2 zákona č. 139/2002 Sb., - vytyčení pozemků včetně stabilizace	100bm	134	600,-	80 400,-	30.11.2012
1.5.	Dokumentace nároků vlastníků pro vypracování návrhu nového uspořádání a vypracování podkladů pro řešení nesouladu druhu pozemků	ha	274	240,-	65 760,-	28.2.2016
<b>Přípravné práce celkem (1.1.-1.5.) bez DPH</b>						<b>357 140,-</b>
<b>2. Návrhové práce</b>						
2.1.	Vypracování plánu společných zařízení (vč. vyjádření orgánů a organizací v průběhu zpracování); výškopisné zaměření zájmového území pro zpracování plánu společných zařízení, potřebné podélné a příčné profily společných zařízení pro stanovení plochy záboru půdy, včetně geol. průzkumu a nezbytných výpočtů pro vodohospodářskou část plánu	ha	274	460,-	126 040,-	31.6.2016
2.2.	Vypracování návrhu nového uspořádání pozemků	ha	274	300,-	82 200,-	30.9.2016
2.3.	Předložení kompletní dokumentace návrhu KPÚ	ks	3	3 600,-	10 800,-	30.11.2016
<b>Návrhové práce celkem (2.1.-2.3.) bez DPH</b>						<b>219 040,-</b>
<b>3. Vytyčení pozemků podle schváleného návrhu a mapové dílo</b>						Termín ukončení v měsících od výzvy zadavatele
3.1.	Vytyčení hranic pozemků dle návrhu KPÚ včetně stabilizace hranic pozemků	100bm	550	280,-	154 000,-	6 měsíců
3.2.	Zpracování mapového díla včetně DKM a SPI	ha	274	270,-	73 980,-	6 měsíců
<b>Vytyčení pozemků podle schváleného návrhu a mapové dílo celkem (3.1.-3.2.) bez DPH</b>						<b>227 980,-</b>



Rekapitulace hlavních fakturačních celků	
1. Přípravné práce celkem (1.1.-1.5.) bez DPH	357 140,- Kč
2. Návrhové práce celkem (2.1.-2.3.) bez DPH	219 040,- Kč
3. Vytyčení pozemků podle schváleného návrhu a mapové dílo celkem (3.1.-3.2.) bez DPH	227 980,- Kč
<b>Celková cena bez DPH</b>	<b>804 160,- Kč</b>
DPH 20 %	58 276,- Kč
DPH 21 %	107 684,- Kč
<b>Celková cena díla včetně DPH</b>	<b>970 120,- Kč</b>

V Litoměřicích dne 26.2.2015

Za objednatele:

Za zhotovitele:

STÁTNÍ POZEMKOVÝ ÚŘAD  
Krajský pozemkový úřad pro Ústecký kraj  
Pobočka Litoměřice  
Veltá Krajská I  
412 01 Litoměřice

Ing. Jaromír Bočan  
KAM  
KRAJSKÝ POZEMKOVÝ ÚŘAD  
Pobočka Litoměřice

.....  
Mgr. Jaroslava Doubravová  
vedoucí Pobočky Litoměřice  
Krajský pozemkový úřad pro Ústecký kraj,

.....  
Ing. Jaromír Bočan  
reprezentant združení

Příloha č. 2 k dodatku č. 5 SoD č. obj. 1351-2011-130737, KPÚ v k.ú. Michalovice u Velkých Žernosek

Krycí list nabídkové ceny

Hlavní fakturační celek/dílčí fakturační celek	MJ	Počet MJ	Cena za MJ bez DPH v Kč	Cena bez DPH celkem v Kč	Termín ukončení
<b>1. Přípravné práce</b>					
1.1. Vyhodnocení podkladů a rozbor souč. stavu	ha	76	240,-	18 240,-	31.10.2012
1.2. Dohledání, ověření a doplnění stávajícího bodového pole včetně stabilizace	ha	76	80,-	6 080,-	30.9.2012
1.3. Polohopisné zaměření zájmového území	ha	76	430,-	32 680,-	31.10.2012
1.4. Geometrické a polohové určení obvodu upravovaného území s šetřením hranic vč. katastrálních, obecních a jejich změn a potřebných GP a ZPMZ včetně stabilizace. Zjišťování hranic pozemků neřešených dle § 2 zákona č. 139/2002 Sb., - vytyčení pozemků včetně stabilizace	100bm	74	500,-	37 000,-	30.11.2012
1.5. Dokumentace nároků vlastníků pro vypracování návrhu nového uspořádání a vypracování podkladů pro řešení nesouladu druhu pozemků	ha	76	220,-	16 720,-	15.11.2013
<b>Přípravné práce celkem (1.1.-1.5.) bez DPH</b>					<b>110 720,-</b>
<b>2. Návrhové práce</b>					
2.1. Vypracování plánu společných zařízení (vč. vyjádření orgánů a organizací v průběhu zpracování); výškopisné zaměření zájmového území pro zpracování plánu společných zařízení, potřebné podélné a příčné profily společných zařízení pro stanovení plochy záboru půdy, včetně geol. průzkumu a nezbytných výpočtů pro vodohospodářskou část plánu	ha	76	460,-	34 960,-	31.8.2014
2.2. Vypracování návrhu nového uspořádání pozemků	ha	76	300,-	22 800,-	30.11.2014
2.3. Předložení kompletní dokumentace návrhu KPÚ	ks	3	1 050,-	3 150,-	28.2.2015
<b>Návrhové práce celkem (2.1.-2.3.) bez DPH</b>					<b>60 910,-</b>
<b>3. Vytyčení pozemků podle schváleného návrhu a mapové dílo</b>					Termín ukončení v měsících od výzvy zadavatele
3.1. Vytyčení hranic pozemků dle návrhu KPÚ včetně stabilizace hranic pozemků	100bm	130	270,-	35 100,-	6 měsíců
3.2. Zpracování mapového díla včetně DKM a SPI	ha	76	260,-	19 760,-	6 měsíců
<b>Vytyčení pozemků podle schváleného návrhu a mapové dílo celkem (3.1.-3.2.) bez DPH</b>					<b>54 860,-</b>

Rekapitulace hlavních fakturačních celků	
1. Přípravné práce celkem (1.1.-1.5.) bez DPH	110 720,- Kč
2. Návrhové práce celkem (2.1.-2.3.) bez DPH	60 910,- Kč
3. Vytyčení pozemků podle schváleného návrhu a mapové dílo celkem (3.1.-3.2.) bez DPH	54 860,- Kč
<b>Celková cena bez DPH</b>	<b>226 490,- Kč</b>
DPH 20%	18 800,- Kč
DPH 21%	27 823,- Kč
<b>Celková cena díla včetně DPH</b>	<b>273 113,- Kč</b>

V Litoměřicích dne: 26.2.2015

Za objednatele:

Za zhotovitele:

STÁTNÍ POZEMKOVÝ ÚŘAD  
Krajský pozemkový úřad pro Ústecký kraj  
Pobočka Litoměřice  
Velká Krajská 1  
412 01 Litoměřice

Ing. Jaromír Bočan  
KRAJSKÝ POZEMKOVÝ ÚŘAD  
KRAJSKÝ POZEMKOVÝ ÚŘAD  
KRAJSKÝ POZEMKOVÝ ÚŘAD  
KRAJSKÝ POZEMKOVÝ ÚŘAD

.....  
Mgr. Jaroslava Doubravová  
vedoucí Pobočky Litoměřice  
Krajský pozemkový úřad pro Ústecký kraj,

.....  
Ing. Jaromír Bočan  
reprezentant združení