

Smlouva o vypořádání závazků

uzavřená dle § 1746 odst. 2 zákona č. 89/2012 Sb., občanský zákoník, ve znění pozdějších předpisů

I.

Smluvní strany

1. Mendelovo gymnázium, Opava, příspěvková organizace

se sídlem: Komenského 5, 746 01 Opava
zastoupen: Mgr. Monika Klapková – ředitelka školy
IČO: 47813113

(dále jen „objednatel“)

a

2. Moderní škola s.r.o.

se sídlem: K Rybníčkům 332, 747 81 Otice
zastoupena: Jarmila Branichová – jednatelka
IČO: 28607376
DIČ: CZ28607376

Zapsána v obchodním rejstříku vedeném Krajským soudem v Ostravě, oddíl C, vložka 44394

(dále jen „dodavatel“)

II.

Popis skutkového stavu

1. Smluvní strany uzavřely dne 12.2.2018 smlouvu, jejímž předmětem bylo dodat kupujícímu techniku a pomůcky v rámci vybudování praktické učebny přírodních vět, a to za podmínek vymezených v zadávacích podmínkách veřejné zakázky **„Podpora technického a přírodovědného vzdělávání – technika a pomůcky.**
2. Objednatel je povinným subjektem pro zveřejňování v registru smluv dle § 2 odst. 1 zákona č. 340/2015 Sb., o zvláštních podmínkách účinnosti některých smluv, uveřejňování těchto smluv a o registru smluv (zákon o registru smluv), ve znění pozdějších předpisů (dále jen „zákon o registru smluv“).
3. Obě smluvní strany shodně konstatují, že do okamžiku sjednání této smlouvy nedošlo k uveřejnění smlouvy uvedené v odst. 1 tohoto článku v registru smluv v souladu se zákonem, a že jsou si vědomy právních následků s tím spojených.
4. V zájmu úpravy vzájemných práv a povinností vyplývajících z původně sjednané smlouvy, s ohledem na skutečnost, že obě strany jednaly s vědomím závaznosti uzavřené smlouvy a v souladu s jejím obsahem plnily, co si vzájemně ujednaly, a ve snaze napravit závadný stav vzniklý v důsledku neuveřejnění smlouvy v registru smluv, sjednávají smluvní strany tuto dohodu ve znění, jak je dále uvedeno.

III.
Práva a závazky smluvních stran

1. Smluvní strany si tímto ujednáním vzájemně stvrzují, že obsah vzájemných práv a povinností, který touto dohodou nově sjednávají, je zcela a beze zbytku vyjádřen textem původně sjednané smlouvy, která tvoří pro tyto účely přílohu této smlouvy.
2. Smluvní strany prohlašují, že veškerá vzájemně poskytnutá plnění na základě původně sjednané smlouvy považují za plnění dle této smlouvy a že v souvislosti se vzájemně poskytnutým plněním nebudou vzájemně vznášet vůči druhé smluvní straně nároky z titulu bezdůvodného obohacení.
3. Smluvní strany prohlašují, že veškerá budoucí plnění z této smlouvy, která mají být od okamžiku jejího uveřejnění v registru smluv plněna v souladu s obsahem vzájemných závazků vyjádřeným v příloze této smlouvy, budou splněna podle sjednaných podmínek.
4. Objednatel se tímto zavazuje druhé smluvní straně k neprodlenému zveřejnění této smlouvy a její kompletní přílohy v registru smluv v souladu s ustanovením § 5 zákona o registru smluv. Smlouva bude zveřejněna po anonymizaci provedené v souladu s platnými právními předpisy.

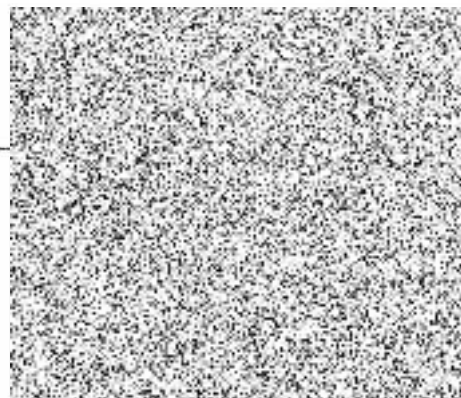
IV.
Závěrečná ustanovení

1. Tato smlouva o vypořádání závazků nabývá platnosti dnem jejího podpisu oběma smluvními stranami a účinnosti dnem jejího uveřejnění v registru smluv.
2. Tato smlouva o vypořádání závazků je vyhotovena ve dvou stejnopisech, každý s hodnotou originálu, přičemž každá ze smluvních strana obdrží jeden stejnopis.
3. Nedílnou součástí této dohody je příloha Smlouva ze dne 12.2.2018.

V Opavě dne: 18. 7. 2018



V dne:





KUPNÍ SMLOUVA

Název Mendelovo gymnázium,
Sídlo Komenského 397/5, 746 01
IČ 47813113
Zastoupena: Petr Pavlíček, ředitel školy

na straně kupující

a

1. Moderní škola s.r.o.

se sídlem K Rybníčkům 332, 747 81 Otice
Zapsaná v obchodním rejstříku vedeném KS v Ostravě oddíl C, vložka 44394
IČ: 28607376
DIČ: CZ28607376
Jednající: Jarmila Branichová
Bankovní spojení:
Číslo účtu:
Kontaktní osoba: Jarmila Branichova
Telefon, email:

na straně prodávající

II.

Základní ustanovení

1. Smluvní strany se dohodly, že tento závazkový vztah a vztahy z něj vyplývající se řídí zákonem č. 89/2012., občanský zákoník, v platném znění, zejména pak podle ust. § 2079.
2. Smluvní strany shodně prohlašují, že údaje uvedené ve smlouvě a taktéž oprávnění k podnikání prodávajícího jsou v souladu s právní skutečností v době uzavření této smlouvy.
3. Smluvní strany se zavazují, že změny dotčených údajů oznámí bez prodlení druhé smluvní straně.

III.

Předmět smlouvy

1. Předmětem této smlouvy je závazek prodávajícího dodat kupujícímu techniku a pomůcky v rámci vybudování praktické učebny přírodních věd (dále též „zboží“), a to za podmínek vymezených v zadávacích podmínkách veřejné zakázky „Podpora technického a přírodovědného vzdělávání - technika a pomůcky“ v technické specifikaci uvedené v příloze této smlouvy, a to včetně úplné dokumentace, manuálů k němu a ostatních dokladů, které umožní kupujícímu se zbožím nakládat. Předmětem plnění je také doprava, uvedení do provozu.
2. Předmětem této smlouvy je rovněž závazek prodávajícího poskytovat kupujícímu na základě jeho písemné žádosti pozáruční servis, a to po dobu nejméně 5 let od skončení záruky, pokud se smluvní strany nedohodnou jinak.
3. Smluvní strany shodně prohlašují, že předmět smlouvy není plněním nemožným a že tuto smlouvu uzavřely po pečlivém zvážení všech možných důsledků.

IV.

Práva a povinnosti smluvních stran

1. Kupující nabývá vlastnické právo ke zboží dnem předání a převzetí zboží, jeho uvedení do provozu a zaškolení obsluhy.
2. Kupující se zavazuje zboží dodané řádně a včas odebrat a zaplatit kupní cenu za podmínek stanovených touto smlouvou.
3. Prodávající prohlašuje, že dodané zboží splňuje technické vlastnosti a má veškeré vybavení uvedené v příloze této smlouvy a současně odpovídá legislativě platné v době dodání zboží.
4. Nebezpečí škody na zboží přechází na kupujícího dnem převzetí zboží, jeho uvedení do provozu a zaškolení obsluhy.



V. Kupní cena a platební podmínky

1. Smluvní strany se dohodly na kupní ceně takto:

technika a pomůcky bez DPH	484.875,- Kč
DPH	101.824,- Kč

Cena celkem včetně DPH 586.699,- Kč

(slovy: pětsetosmdesátšestšestsetdevadesátdevět)

2. Součástí kupní ceny je doprava zboží na adresu kupujícího, zaškolení obsluhy a instruktáž, záruční servis a veškeré další dodávky a jiné poplatky nezbytné pro řádnou a úplnou dodávku zboží.
3. Kupní cenu není možné změnit. Dojde-li však v průběhu plnění předmětu smlouvy ke změně zákonné sazby DPH, je prodávající od okamžiku nabytí účinnosti změny sazby DPH povinen účtovat kupujícímu k ceně bez DPH platnou sazbu DPH. O této skutečnosti nejsou smluvní strany povinny uzavírat dodatek k této smlouvě.
4. Zálohy na platby nejsou sjednány. Předmět smlouvy bude uhrazen na základě daňového dokladu (dále jen „faktura“) vystaveného po předání a převzetí zboží, jeho uvedení do provozu a zaškolení obsluhy a podpisu předávacího protokolu, že zboží bylo předáno řádně a včas.
5. Lhůta splatnosti faktury je do 30 dní ode dne doručení faktury kupujícím, povinnost zaplatit je splněna dnem odepsání příslušné částky z účtu kupujícího.
6. Faktura musí obsahovat náležitosti stanovené platnými právními předpisy. Kromě těchto náležitostí je prodávající povinen vyznačit na faktuře i tyto skutečnosti - předmět smlouvy a jeho přesnou specifikaci, vlastnoruční podpis vystavitele včetně kontaktního telefonu a číslo smlouvy dle kupujícího.
7. Nebude-li faktura obsahovat některou náležitost nebo bude chybně vyúčtována cena, je kupující oprávněn fakturu před uplynutím lhůty splatnosti vrátit druhé smluvní straně bez zaplacení k provedení opravy. Ve vrácené faktuře vyznačí kupující důvod vrácení. Druhá smluvní strana provede opravu vystavením nové faktury. Vrátil-li kupující vadnou fakturu druhé smluvní straně, přestává běžet původní lhůta splatnosti. Celá lhůta běží opět ode dne doručení nově vyhotovené faktury. Stejný termín splatnosti platí i při placení jiných plateb (např. úroků z prodlení, smluvní pokuty, náhrady škod aj.).
8. Pro případ prodlení prodávajícího s dodáním zboží dle této smlouvy sjednávají strany smluvní pokutu ve výši 0,01 % z ceny zboží bez DPH za každý, i započatý, den prodlení. Uhrazením smluvní pokuty není dotčen nárok na náhradu škody.
9. V případě prodlení kupujícího s placením řádně vystavené a předané faktury podle podmínek dohodnutých touto smlouvou je prodávající oprávněn účtovat kupujícímu úrok z prodlení ve výši 0,01 % z nezaplacené částky bez DPH za každý den prodlení, počítáno od prvního dne prodlení.

VI. Termín dodání

1. Prodávající prohlašuje, že zboží není zatíženo právy třetích osob.
2. Prodávající je povinen dodat zboží na adresu sídla objednatele, pokud objednatel nestanoví jinak.
3. Prodávající je povinen dodat zboží do **30. 6. 2018**.
4. Prodávající je povinen předat kupujícímu doklady, které jsou nutné k užívání přístroje (např. atesty, prohlášení o shodě, manuály, návody apod.), a to nejpozději v den a na místě dodání a převzetí zboží v písemné a elektronické podobě.
5. Prodávající je povinen dodat zboží způsobilé k užívání ke sjednanému účelu, v dohodnutém množství, jakosti a provedení. Smluvní strany se dohodly na I. jakosti dodávaného doposud nepoužívaného zboží (nikoliv repasovaného nebo opraveného).

VII.

Vady a záruka na zboží, podmínky záručního servisu

1. Zboží má vady, jestliže neodpovídá požadavkům uvedeným v této smlouvě, v příloze této smlouvy, příslušným právním předpisům, normám nebo pokud neumožňuje užívání, k němuž je zboží určeno.
2. Prodávající odpovídá za vady, které má zboží v době předání a převzetí nebo které se projeví v záruční době. Povinnost prodávajícího vyplývající ze záruky na jakost zboží tím nejsou dotčeny.
3. Za vady zboží, které se projeví po záruční době, odpovídá kupující jen tehdy, pokud jejich příčinou bylo prokazatelně porušení jeho povinností.
4. Prodávající prohlašuje, že na zboží nevážnou žádné vady.
5. Smluvní strany se dohodly na záruční lhůtě 24 měsíců.
6. Záruční doba běží ode dne předání a převzetí zboží a jeho uvedení do provozu. Záruční doba neběží po dobu, po kterou nemůže kupující zboží řádně užívat pro vady, za které nese odpovědnost prodávající.
7. Kupující je povinen prohlédnout zboží v den předání a převzetí v rozsahu znalostí rozhodných pro uživatele zboží. V případě zjištěných vad může kupující odmítnout převzetí zboží.
8. Veškeré vady zboží bude kupující povinen uplatnit u prodávajícího bez zbytečného odkladu poté, kdy vadu zjistil, a to formou písemného oznámení doručeného prodávajícímu, když se za písemné oznámení považuje i oznámení faxem nebo prostřednictvím elektronické pošty) obsahující specifikaci vady a jak se projevuje.
9. Kupující bude vady oznamovat na (doplní prodávající):
E-mail: obchod@moderniskola.eu
Adresu: Moderní škola s.r.o., K Rybníčkům 332, 747 81 Otice
10. Při nahlášení vady v záruční době je prodávající povinen nastoupit na odstranění vady do 3 pracovních dnů a tuto vadu pak odstranit do 5 pracovních dnů od jejího písemného nahlášení kupujícím. V případě, že se jedná o závadu většího charakteru, dohodnou se smluvní strany písemně na lhůtě pro odstranění takové vady.

VIII.

Odpovědnost za škodu

1. Prodávající je povinen nahradit kupujícímu v plné výši škodu, která kupujícímu vznikla vadným plněním nebo jako důsledek porušení povinností a závazků prodávajícího dle této smlouvy.
2. Prodávající uhradí kupujícímu náklady vzniklé při uplatňování práv z odpovědnosti za vady.

IX.

Sankce

1. Prodávající uhradí kupujícímu smluvní pokutu ve výši 5.000,-- Kč, která kupujícímu vznikla vadným plněním.
2. Sankce se nezapočítávají na náhradu případně vzniklé škody, kterou lze vymáhat samostatně.
3. Smluvní pokutu je kupující oprávněn započíst oproti pohledávce prodávajícího.

X.

Závěrečná ustanovení

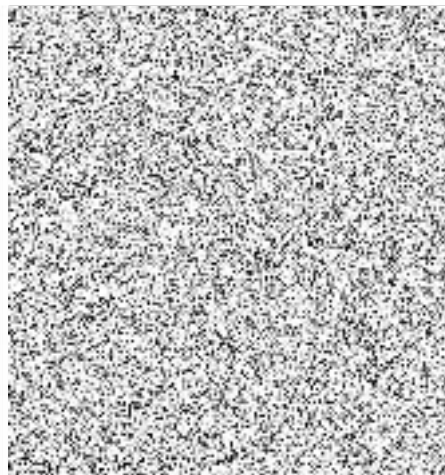
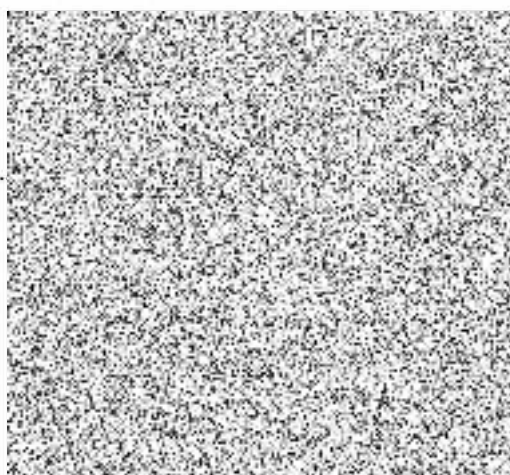
1. Změnit nebo doplnit tuto smlouvu mohou smluvní strany pouze formou písemných dodatků, které budou číslovány vzestupně, výslovně prohlášeny za dodatek této smlouvy a podepsány osobami oprávněnými jednat jménem nebo za smluvní strany.
2. Případná neplatnost některého z ustanovení této smlouvy nemá za následek neplatnost ostatních ustanovení.
3. Pro případ, že kterékoliv ustanovení této smlouvy se stane neúčinným nebo neplatným, smluvní strany se zavazují bez zbytečných odkladů nahradit takové ustanovení novým.
4. Písemnosti se považují za doručené i v případě, že kterákoliv ze stran její doručení odmítne, či jinak znemožní.
5. Smluvní strany shodně prohlašují, že si tuto smlouvu přečetly před jejím podpisem, že byla uzavřena po vzájemném projednání podle jejich pravé a svobodné vůle určitě, vážně a srozumitelně, nikoliv v tísni nebo za nápadně nevýhodných podmínek a její autentičnost stvrzují svými podpisy.
6. Tato smlouva je vyhotovena ve třech stejnopisech s platností originálu podepsaných oprávněnými zástupci smluvních stran, přičemž kupující obdrží dvě a prodávající jedno vyhotovení.

7. Smlouva nabývá platnosti a účinnosti dnem, kdy vyjádření souhlasu s obsahem smlouvy dojde druhé smluvní straně.
8. Prodávající bere na vědomí, že zakázka je spolufinancovaná ze zdrojů Evropského fondu pro regionální rozvoj a Státního rozpočtu ČR, a zavazuje se respektovat stanovená nařízení Integrovaného regionálního operačního programu. Zejména se prodávající zavazuje umožnit všem subjektům oprávněným k výkonu kontroly projektu, z jehož prostředků je dodávka spolufinancována, provést kontrolu dokladů souvisejících s plněním zakázky, a to po dobu danou právními předpisy ČR k jejich archivaci (zákon č. 563/1991 Sb., o účetnictví, a zákon č. 235/2004 Sb., o dani z přidané hodnoty).

Přílohy smlouvy:
I. Rozpočet

V dne: 12/2/18

V Oticích dne: 12.2.2018



Zadavatel: Mendelovo gymnázium, Opava, příspěvková organizace
 Komenského 397/5
 746 01 Opava - Město

IČ 47813113

označení:	Název	ks	J.cena bez DPH	% DPH	J.cena s DPH	Celkem bez DPH	Celkem s DPH
	Dílna						
	Technika a pomůcky						
	notebook / 4GB / 256GB SSD / 15,6" / DVDRW / FHD / BT / CAM / 2GB Radeon R5 M430, Win10	1	21 710	21	26 269	21 710	26 269
	Vizualizér - full HD 1080p, zoom 10x opt./8x dig., 30 snímků za sek.	1	22 450	21	27 165	22 450	27 165
	3D tiskárna (ABS, PLA,Nylon,PC,PETG,TPE,PVA,30x30x30cm,50-400 mikronů, USB 2.0,WIFI). Technologie 3D tisku:FDM; Počet barev (tiskových hlav):1; Tiskový materiál:ABS, PLA, PLA, PVA, FTX; Rozlišení tisku:0,05 mm; Funkce 3D tiskárny:Auto kalibrace; Rozhraní:USB + 4ks 3D Pero Tužka - tiskový materiál PLA, napájení 230V	1	93 210	21	112 784	93 210	112 784
	3d scanner/kamera - 3DP-SC-02 desktopový s dálkovým ovladačem	1	20 650	21	24 987	20 650	24 987
	Laserová tiskárna barevná -(30 str.tisk.,plný duplex,256MB, zás.250+500 listů) USB+Ethernet+WIFI+NFC	1	39 975	21	48 370	39 975	48 370
	Sada plastových tavných vláken a lepidel	1	24 983	21	30 229	24 983	30 229
	Robot Car s řízením Bluetooth-kompletní výbava pro sestavení jednoduchého robota.	1	3 765	21	4 556	3 765	4 556

	Velká univerzální stavebnice- Stavebnice obsahuje 153 druhů součástek,včetně pásů, traktorových kol, ozubených a převodových kol, motorek, dlouhé úhelníky, pásy a mnoho dalších•Počet dílů: min.1405 ks	8	4 338	21	5 249	34 704	41 992
	<p>Robotická ruka volnosti + IIG - S RIDIČIÍM SYSTEEMEM.</p> <p>Stavebnice , která umožní uživatelům sestavit pomocí speciálních a klasických součástek stavebnice zkonstruovat reálně pracující manipulátor připomínající skutečnou ruku.Podrobný manuál, ovládací program do PC a programy na CD</p> <ul style="list-style-type: none"> -Možnost aktualizace z internetu -6 stupňů volnosti -Dostatečná interní paměť -Kovová konstrukce, včetně nářadí -Český výrobek -Včetně zdroje napájení 5V/8A - 230V -Možnost rozšíření o další aplikace -Možnost aplikace do automatizační linky" <p>Synchronizace více robotů najednou</p>	2	8 498	21	10 283	16 996	20 565
	<p>Robotický manipulátor • Základní souřadné systémy</p> <ul style="list-style-type: none"> •Robotické souřadné systémy •Složitost řízení •Kinematické vazby •Kinematické řetězce •Prostory v robotice •Topologie robotůKovové a plastové montážní díly 1 <p>ME1403 Krokový motor 1 ME1401 Digitální RC servomotor 3 MEPRGS Programátor digitálních serv 1 sada Propojovací kabely k senzorům a modulům 1 sada Montážní nástroje a přípravky 1 CAD 3D modely a návody ve formátu skp 1 Instalační CD s programy a příklady</p>	1	32 446	21	39 260	32 446	39 260

<p>daikové řízení manipulator-•Logické řízení</p> <ul style="list-style-type: none"> •Booleova algebra •Logické funkce •Algoritmus PLC •Programování PLC pomocí imperativního programovacího jazyka •Programování PLC pomocí programových grafů •Spojité systémy •Analýza signálu, detekce náběžné hrany •Shannonův-Kotělnikovův teorém •Řízení, ovládání, regulace •Regulátor PSD, absolutní a přírůstkový tvar •Syntéza regulačního obvodu, perioda, proporcionální člen, integrální a derivační člen •Snímače, kalibrace snímačů, vliv prostředí na měřenou hodnotu •Měření polohy, otáček, frekvence •Akční členy •Převody pohybů, převodový poměr, samosvorné převodovky, šnekový převod •Elektrické pohony •Stejnoseměrné motory •Pulsně šířková modulace •Sériový terminál •Rozdělení robotů •Stacionární roboty •Mobilní roboty •Diferenciální podvozek •Snímače a senzory •Snímače polohy •Snímač otáček a úhlů •Řídící obvody •Navigační technologie <p>Kovové a plastové montážní díly 1 MEMO02 LI-POL Baterie s nabíječkou 1 1496 DC motor 2</p>	1	16 331	21	19 761	16 331	19 761
<p>Elektrorozvaděč nízkonapěťový 0-24V, regulace střídavého i stejnosměrného napětí, třímístný displej výstupního napětí, výkon 10A</p>	2	27 231	21	32 950	54 462	65 899

	2 xSada měřících senzorů -kompatibilita s již na škole používanou sadou Neulog- Grafický zobrazovací modul ,baterie,gps,oxymetr,teplota širokého rozsahu,usb modul	1	59 993	21	72 592	59 993	72 592
	Sada MECHANIKA -Stativové lišty s jezdcí a montážním materiálem Síloměr Upevňovací díly Spirálová pružina, válečky, páka Vážicí miska, váhy Vanička Kartezíánský potápěč Odsávací baňka, stříkačky Hadice Lopátkové kolo Deska pro pokusy se vzduchovým polštářem Nálevka, filtrační trubky Návod k provádění pokusů Příručka pro učitele Úložná schránka s víkem	1	22 925	21	27 739	22 925	27 739
	Univerzální síloměr	1	625	21	756	625	756

Sada demonstračních přístrojů pro mechaniku-Kladky pro kladkostroj Upevňovací magnety s držákem a hákem Nakloněná rovina, s magnetickým uchycením Páka, skládací měřítko Sada závaží s háčkem Momentový kotouč, kruhová stupnice Siloměr Vozíky a třecí tělesa Spirálová pružina Provázek Úložný kufřík	1	19 050	21	23 051	19 050	23 051
Montáž	1	500	21	605	500	605
Dopravné montáže	1	100	21	121	100	121
Celkem					484 875 Kč	586 699 Kč