

VÝKAZ DOSAVADNÍHO A NOVÉHO STAVU ÚDAJŮ KATASTRU NEMOVITOSTÍ

Dosavadní stav			Nový stav											
Označení pozemku parc. číslem	Výměra parcely ha m ²	Druh pozemku Způsob využití	Označení pozemku parc. číslem	Výměra parcely ha m ²	Druh pozemku Způsob využití	Typ stavby Způsob využití	Zpús. určení výměr	Porovnání se stavem evidence právních vztahů						
								Díl přechází z pozemku označeného v katastru nemovitostí		Číslo listu vlastnictví	Výměra dílu ha m ²		Označení dílu	
								katastru nemovitostí	dřívější poz. evidenci			ha		m ²
st.1390								st.1390			60			
st.1534/2								st.1534/2			5289			
st.1963								st.1963			4789			
1515/1								1515/1			10001			
1515/2								1515/2			10001			
1520/1								1520/1			10001			
1521/1								1521/1			10001			
1524/41								1524/41			10001			
3123/1								3123/1			10001			
3123/3								3123/3			10001			
3123/4								3123/4			10001			
3127/1								3127/1			10001			
3127/8								3127/8			10001			

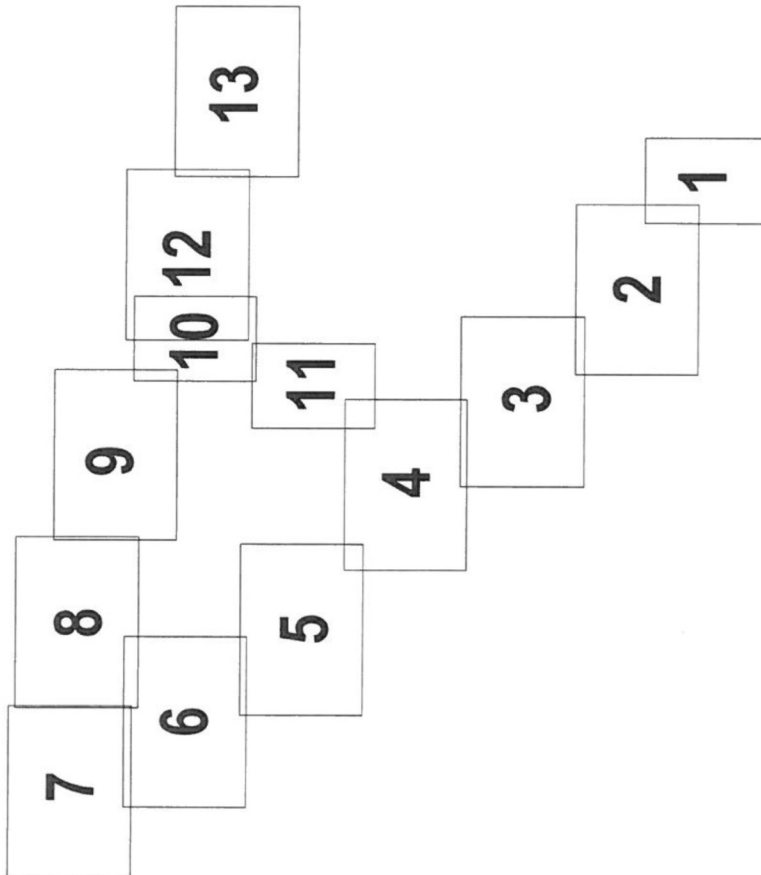
Druh věcného břemene: dle listin

Oprávněný: dle listin

GEOMETRICKÝ PLÁN pro vymezení rozsahu věcného břemene plynovodu	Geometrický plán ověřil úředně oprávněný zeměměřický inženýr		Stejnopis ověřil úředně oprávněný zeměměřický inženýr:	
	Jméno, příjmení: XXXXXXXXXX		Jméno, příjmení:	
	Číslo položky seznamu úředně oprávněných zeměměřických inženýrů: 2288/06		Číslo položky seznamu úředně oprávněných zeměměřických inženýrů:	
	Dne: 11.8.2016 Číslo: 453/2016		Dne: Číslo:	
Náležitosti a přesnosti odpovídá právním předpisům.		Tento stejnopis odpovídá geometrickému plánu v elektronické podobě uloženému v dokumentaci katastrálního úřadu.		
Vyhotovitel:  PK Geo, s.r.o. Jiráskova 5, 602 00 Brno tel. +420 543 254 343 email: pk.geo@pk.geo.cz	Katastrální úřad souhlasí s očíslováním parcel.		Ověření stejnopisu geometrického plánu v listinné podobě.	
Číslo plánu: 6891-284/2016	KÚ pro Zlínský kraj KP Kroměříž Stanislava Nábělková PGP-690/2016-708 2016.08.22 10:37:41 CEST			
Okres: Kroměříž				
Obec: Kroměříž				
Kat. území: Kroměříž				
Mapový list: Kroměříž 5-7/31,5-7/32				
Dosavadním vlastníkům pozemků byla poskytnuta možnost seznámit se v terénu s průběhem navrhovaných nových hranic, které byly označeny předepsaným způsobem:				

Seznam souřadnic (S-JTSK): Souřadnice pro zápis do KN			Seznam souřadnic (S-JTSK): Souřadnice pro zápis do X		
Číslo bodu	Y	X	Číslo bodu	Y	X
18-4	539191.16	1155261.04	57	539164.28	1155042.91
186-1	539209.69	1155247.29	58	539166.25	1155042.35
166-2	539214.09	1155243.78	59	539166.18	1155042.02
166-3	539218.56	1155240.34	60	539171.90	1155040.47
166-31	539203.86	1155251.57	61	539171.96	1155040.73
821-374	539278.03	1155009.24	62	539175.50	1155039.74
821-375	539287.14	1155006.43	63	539175.43	1155039.45
2634-31	539419.93	1155031.71	64	539179.91	1155038.10
2705-1	539191.64	1155260.68	65	539179.99	1155038.46
2705-58	539242.39	1155220.68	66	539181.96	1155037.90
2705-111	539229.10	1155231.72	67	539181.87	1155037.54
2705-112	539237.45	1155224.85	68	539185.07	1155036.69
2705-113	539243.36	1155212.34	69	539184.75	1155035.59
2237-2283	539437.72	1155012.34	70	539188.01	1155034.67
3238-245	539295.62	1155130.42	71	539188.01	1155033.59
3238-247	539284.66	1155134.80	72	539191.15	1155033.59
3238-257	539270.39	1155109.00	73	539191.64	1155035.10
3238-274	539256.00	1155082.19	74	539193.60	1155034.54
3238-327	539284.53	1155134.87	75	539193.12	1155033.04
3238-330	539255.85	1155082.27	76	539203.42	1155030.13
3238-336	539259.85	1155082.27	77	539203.77	1155031.65
3238-368	539129.21	1155052.95	78	539205.73	1155031.09
3238-372	539178.46	1155047.48	79	539205.39	1155029.57
3238-922	539180.36	1155040.21	80	539213.32	1155027.37
3238-937	539215.60	1155028.35	81	539213.72	1155028.79
3238-1234	539257.88	1155189.30	82	539215.66	1155028.23
3238-1236	539270.22	1155178.18	83	539215.28	1155026.81
3238-1237	539275.89	1155171.09	84	539215.28	1155022.01
3238-1242	539253.07	1155196.35	85	539216.35	1155022.01
3630-997	539309.90	1155143.13	86	539220.28	1155031.96
5413-1	539197.72	1155266.15	87	539231.26	1155037.41
1	539091.62	1155061.20	88	539237.38	1155033.78
2	539092.82	1155060.79	89	539246.50	1155049.76
3	539096.92	1155059.59	90	539245.41	1155047.78
4	539102.51	1155058.05	91	539239.92	1155053.16
5	539105.17	1155057.35	92	539240.90	1155054.96
6	539124.27	1155051.86	93	539247.44	1155051.58
7	539128.82	1155050.54	94	539253.87	1155063.49
8	539140.13	1155047.36	95	539247.84	1155052.39
9	539146.73	1155045.47	96	539247.56	1155067.06
10	539148.16	1155044.59	97	539248.55	1155068.85
11	539162.26	1155040.95	98	539254.84	1155065.29
12	539164.71	1155040.22	99	539261.18	1155076.98
13	539172.33	1155038.15	100	539254.92	1155080.60
14	539173.88	1155037.70	101	539256.05	1155082.29
15	539180.36	1155035.75	102	539262.20	1155078.74
16	539182.43	1155035.20	103	539269.06	1155091.24
17	539182.13	1155034.13	104	539263.61	1155081.01
18	539185.60	1155033.15	105	539260.03	1155095.80
19	539185.55	1155032.88	106	539261.04	1155097.80
20	539191.52	1155031.29	107	539270.14	1155093.21
21	539205.07	1155027.46	108	539275.78	1155103.69
22	539213.74	1155025.06	109	539275.29	1155102.77
23	539231.72	1155019.74	110	539279.57	1155107.50
24	539232.30	1155063.20	111	539270.55	1155109.29
25	539092.66	1155063.10	112	539276.73	1155105.49
26	539092.66	1155063.79	113	539280.21	1155112.06
27	539094.62	1155062.49	114	539274.04	1155115.70
28	539094.55	1155062.49	115	539275.01	1155117.50
29	539097.48	1155061.63	116	539281.56	1155113.87
30	539102.12	1155060.36	117	539277.15	1155118.39
31	539104.16	1155060.58	118	539277.15	1155121.16
32	539104.16	1155060.02	119	539278.15	1155121.16
33	539104.16	1155059.83	120	539284.54	1155120.16
34	539105.77	1155059.39	121	539289.87	1155129.80
35	539114.84	1155056.78	122	539286.78	1155124.32
36	539114.90	1155056.98	123	539283.76	1155133.07
37	539116.88	1155056.43	124	539284.57	1155134.95
38	539116.82	1155056.21	125	539290.87	1155131.57
39	539124.44	1155054.02	126	539292.24	1155133.98
40	539127.36	1155053.18	127	539285.83	1155137.37
41	539127.43	1155053.45	128	539286.83	1155139.15
42	539130.51	1155052.58	129	539293.24	1155135.75
43	539130.42	1155052.29	130	539296.07	1155140.76
44	539140.89	1155049.34	131	539291.03	1155143.75
45	539146.39	1155047.76	132	539289.74	1155144.37
46	539146.48	1155048.04	133	539290.73	1155146.16
47	539149.84	1155047.04	134	539297.07	1155142.54
48	539149.84	1155046.71	135	539292.01	1155145.55
49	539158.99	1155044.09	136	539303.70	1155151.18
50	539161.33	1155045.70	137	539302.86	1155151.28
51	539159.53	1155046.20	138	539301.69	1155150.73
52	539161.06	1155044.72	139	539294.82	1155157.36
53	539161.26	1155044.66	140	539293.28	1155157.36
54	539160.95	1155043.53	141	539291.76	1155158.75
55	539162.78	1155043.01	142	539293.29	1155160.34
56	539164.21	1155042.58	143	539286.51	1155166.49

Klad listů graf. znázornění:

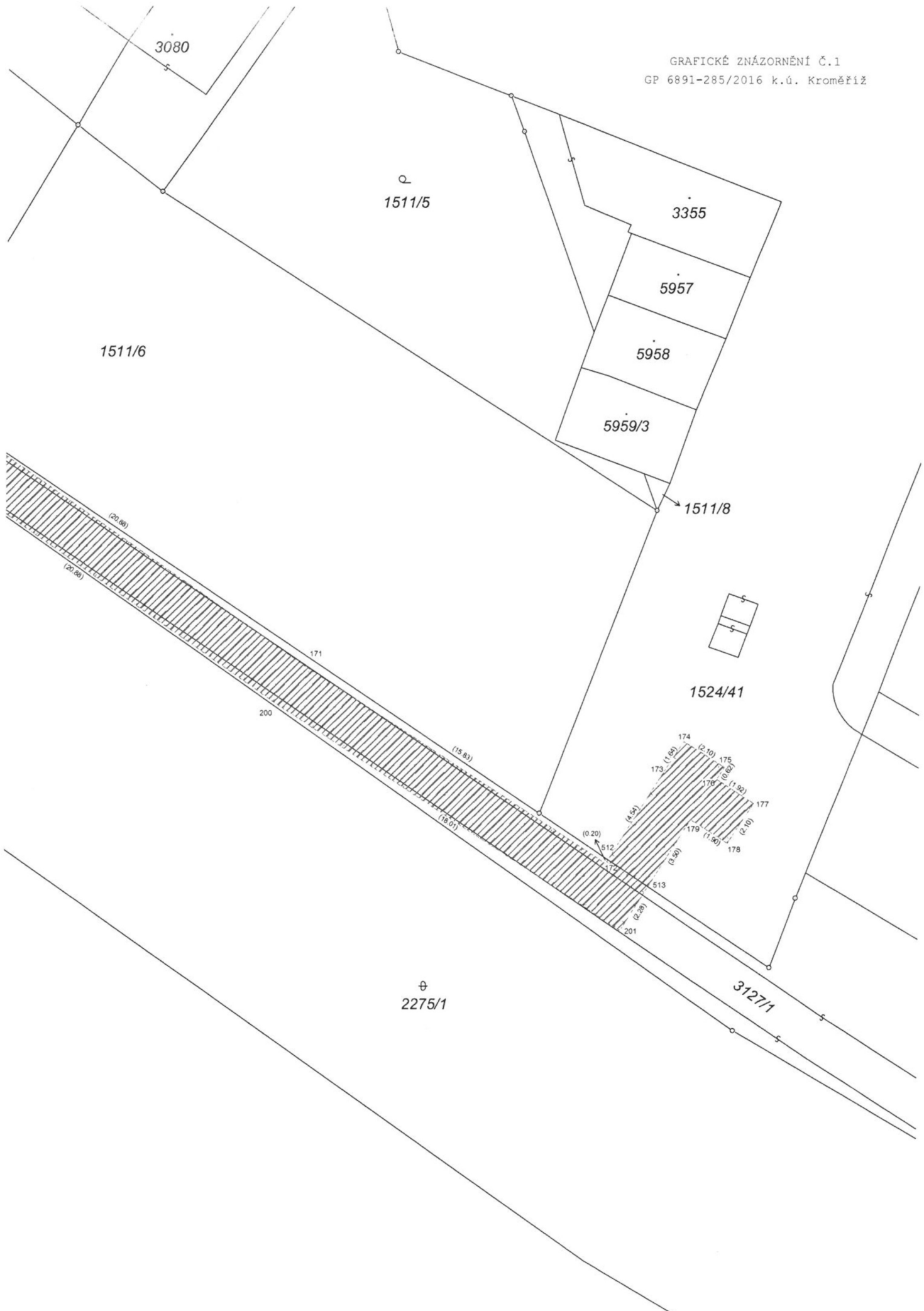


Seznam souhradnic (S-JTSK):
Souřadnice pro zápis do KN

Číslo bodu	X	Y	kk
144	539285.09	115164.74	3
145	539283.54	115166.07	3
146	539284.99	115167.38	3
147	539286.44	115168.69	3
148	539287.89	115170.00	3
149	539289.34	115171.31	3
150	539290.79	115172.62	3
151	539292.24	115173.93	3
152	539293.69	115175.24	3
153	539295.14	115176.55	3
154	539296.59	115177.86	3
155	539298.04	115179.17	3
156	539299.49	115180.48	3
157	539300.94	115181.79	3
158	539302.39	115183.10	3
159	539303.84	115184.41	3
160	539305.29	115185.72	3
161	539306.74	115187.03	3
162	539308.19	115188.34	3
163	539309.64	115189.65	3
164	539311.09	115190.96	3
165	539312.54	115192.27	3
166	539313.99	115193.58	3
167	539315.44	115194.89	3
168	539316.89	115196.20	3
169	539318.34	115197.51	3
170	539319.79	115198.82	3
171	539321.24	115199.13	3
172	539322.69	115200.44	3
173	539324.14	115201.75	3
174	539325.59	115203.06	3
175	539327.04	115204.37	3
176	539328.49	115205.68	3
177	539329.94	115206.99	3
178	539331.39	115208.30	3
179	539332.84	115209.61	3
180	539334.29	115210.92	3
181	539335.74	115212.23	3
182	539337.19	115213.54	3
183	539338.64	115214.85	3
184	539340.09	115216.16	3
185	539341.54	115217.47	3
186	539342.99	115218.78	3
187	539344.44	115220.09	3
188	539345.89	115221.40	3
189	539347.34	115222.71	3
190	539348.79	115224.02	3
191	539350.24	115225.33	3
192	539351.69	115226.64	3
193	539353.14	115227.95	3
194	539354.59	115229.26	3
195	539356.04	115230.57	3
196	539357.49	115231.88	3
197	539358.94	115233.19	3
198	539360.39	115234.50	3
199	539361.84	115235.81	3
200	539363.29	115237.12	3
201	539364.74	115238.43	3
202	539366.19	115239.74	3
203	539367.64	115241.05	3
204	539369.09	115242.36	3
205	539370.54	115243.67	3
206	539371.99	115244.98	3
207	539373.44	115246.29	3
208	539374.89	115247.60	3
209	539376.34	115248.91	3
210	539377.79	115250.22	3
211	539379.24	115251.53	3
212	539380.69	115252.84	3
213	539382.14	115254.15	3
214	539383.59	115255.46	3
215	539385.04	115256.77	3
216	539386.49	115258.08	3
217	539387.94	115259.39	3
218	539389.39	115260.70	3
219	539390.84	115262.01	3
220	539392.29	115263.32	3
221	539393.74	115264.63	3
222	539395.19	115265.94	3
223	539396.64	115267.25	3
224	539398.09	115268.56	3
225	539399.54	115269.87	3
226	539400.99	115271.18	3
227	539402.44	115272.49	3
228	539403.89	115273.80	3
229	539405.34	115275.11	3
230	539406.79	115276.42	3

Seznam souhradnic (S-JTSK):
Souřadnice pro zápis do KN

Číslo bodu	X	Y	kk
319	539408.24	115497.26	3
320	539409.69	115498.57	3
321	539411.14	115499.88	3
322	539412.59	115501.19	3
323	539414.04	115502.50	3
324	539415.49	115503.81	3
325	539416.94	115505.12	3
326	539418.39	115506.43	3
327	539419.84	115507.74	3
328	539421.29	115509.05	3
329	539422.74	115510.36	3
330	539424.19	115511.67	3
331	539425.64	115512.98	3
332	539427.09	115514.29	3
333	539428.54	115515.60	3
334	539430.00	115516.91	3
335	539431.45	115518.22	3
336	539432.90	115519.53	3
337	539434.35	115520.84	3
338	539435.80	115522.15	3
339	539437.25	115523.46	3
340	539438.70	115524.77	3
341	539440.15	115526.08	3
342	539441.60	115527.39	3
343	539443.05	115528.70	3
344	539444.50	115530.01	3
345	539445.95	115531.32	3
346	539447.40	115532.63	3
347	539448.85	115533.94	3
348	539450.30	115535.25	3
349	539451.75	115536.56	3
350	539453.20	115537.87	3
351	539454.65	115539.18	3
352	539456.10	115540.49	3
353	539457.55	115541.80	3
354	539459.00	115543.11	3
355	539460.45	115544.42	3
356	539461.90	115545.73	3
357	539463.35	115547.04	3
358	539464.80	115548.35	3
359	539466.25	115549.66	3
360	539467.70	115550.97	3
361	539469.15	115552.28	3
362	539470.60	115553.59	3
363	539472.05	115554.90	3
364	539473.50	115556.21	3
365	539474.95	115557.52	3
366	539476.40	115558.83	3
367	539477.85	115560.14	3
368	539479.30	115561.45	3
369	539480.75	115562.76	3
370	539482.20	115564.07	3
371	539483.65	115565.38	3
372	539485.10	115566.69	3
373	539486.55	115568.00	3
374	539488.00	115569.31	3
375	539489.45	115570.62	3
376	539490.90	115571.93	3
377	539492.35	115573.24	3
378	539493.80	115574.55	3
379	539495.25	115575.86	3
380	539496.70	115577.17	3
381	539498.15	115578.48	3
382	539499.60	115579.79	3
383	539501.05	115581.10	3
384	539502.50	115582.41	3
385	539503.95	115583.72	3
386	539505.40	115585.03	3
387	539506.85	115586.34	3
388	539508.30	115587.65	3
389	539509.75	115588.96	3
390	539511.20	115590.27	3
391	539512.65	115591.58	3
392	539514.10	115592.89	3
393	539515.55	115594.20	3
394	539517.00	115595.51	3
395	539518.45	115596.82	3
396	539519.90	115598.13	3
397	539521.35	115599.44	3
398	539522.80	115600.75	3
399	539524.25	115602.06	3
400	539525.70	115603.37	3
401	539527.15	115604.68	3
402	539528.60	115605.99	3
403	539530.05	115607.30	3
404	539531.50	115608.61	3
405	539532.95	115609.92	3
406	539534.40	115611.23	3
407	539535.85	115612.54	3
408	539537.30	115613.85	3
409	539538.75	115615.16	3
410	539540.20	115616.47	3
411	539541.65	115617.78	3
412	539543.10	115619.09	3
413	539544.55	115620.40	3
414	539546.00	115621.71	3
415	539547.45	115623.02	3
416	539548.90	115624.33	3
417	539550.35	115625.64	3
418	539551.80	115626.95	3
419	539553.25	115628.26	3
420	539554.70	115629.57	3
421	539556.15	115630.88	3
422	539557.60	115632.19	3
423	539559.05	115633.50	3
424	539560.50	115634.81	3
425	539561.95	115636.12	3
426	539563.40	115637.43	3
427	539564.85	115638.74	3
428	539566.30	115640.05	3
429	539567.75	115641.36	3
430	539569.20	115642.67	3
431	539570.65	115643.98	3
432	539572.10	115645.29	3
433	539573.55	115646.60	3
434	539575.00	115647.91	3
435	539576.45	115649.22	3
436	539577.90	115650.53	3
437	539579.35	115651.84	3
438	539580.80	115653.15	3
439	539582.25	115654.46	3
440	539583.70	115655.77	3
441	539585.15	115657.08	3
442	539586.60	115658.39	3
443	539588.05	115659.70	3
444	539589.50	115661.01	3
445	539590.95	115662.32	3
446	539592.40	115663.63	3
447	539593.85	115664.94	3
448	539595.30	115666.25	3
449	539596.75	115667.56	3
450	539598.20	115668.87	3
451	539599.65	115670.18	3
452	539601.10	115671.49	3
453	539602.55	115672.80	3
454	539604.00	115674.11	3
455	539605.45	115675.42	3
456	539606.90	115676.73	3
457	539608.35	115678.04	3
458	539609.80	115679.35	3
459	539611.25	115680.66	3
460	539612.70	115681.97	3
461	539614.15	115683.28	3
462	539615.60	115684.59	3
463	539617.05	115685.90	3
464	539618.50	115687.21	3
465	539619.95	115688.52	3
466	539621.40	115689.83	3
467	539622.85	115691.14	3
468	539624.30	115692.45	3
469	539625.75	115693.76	3
470	539627.20	115695.07	3
471	539628.65	115696.38	3
472	539630.10	115697.69	3
473	539631.55	115699.00	3
474	539633.00	115700.31	3
475	539634.45	115701.62	3
476	539635.90	115702.93	3
477	539637.35	115704.24	3
478	539638.80	115705.55	3
479	539640.25	115706.86	3
480	539641.70	115708.17	3
481	539643.15	115709.48	3
482	539644.60	115710.79	3
483	539646.05	115712.10	3
484	539647.50	115713.41	3
485	539648.95	115714.72	3
486	539650.40	115716.03	3
487	539651.85	11	





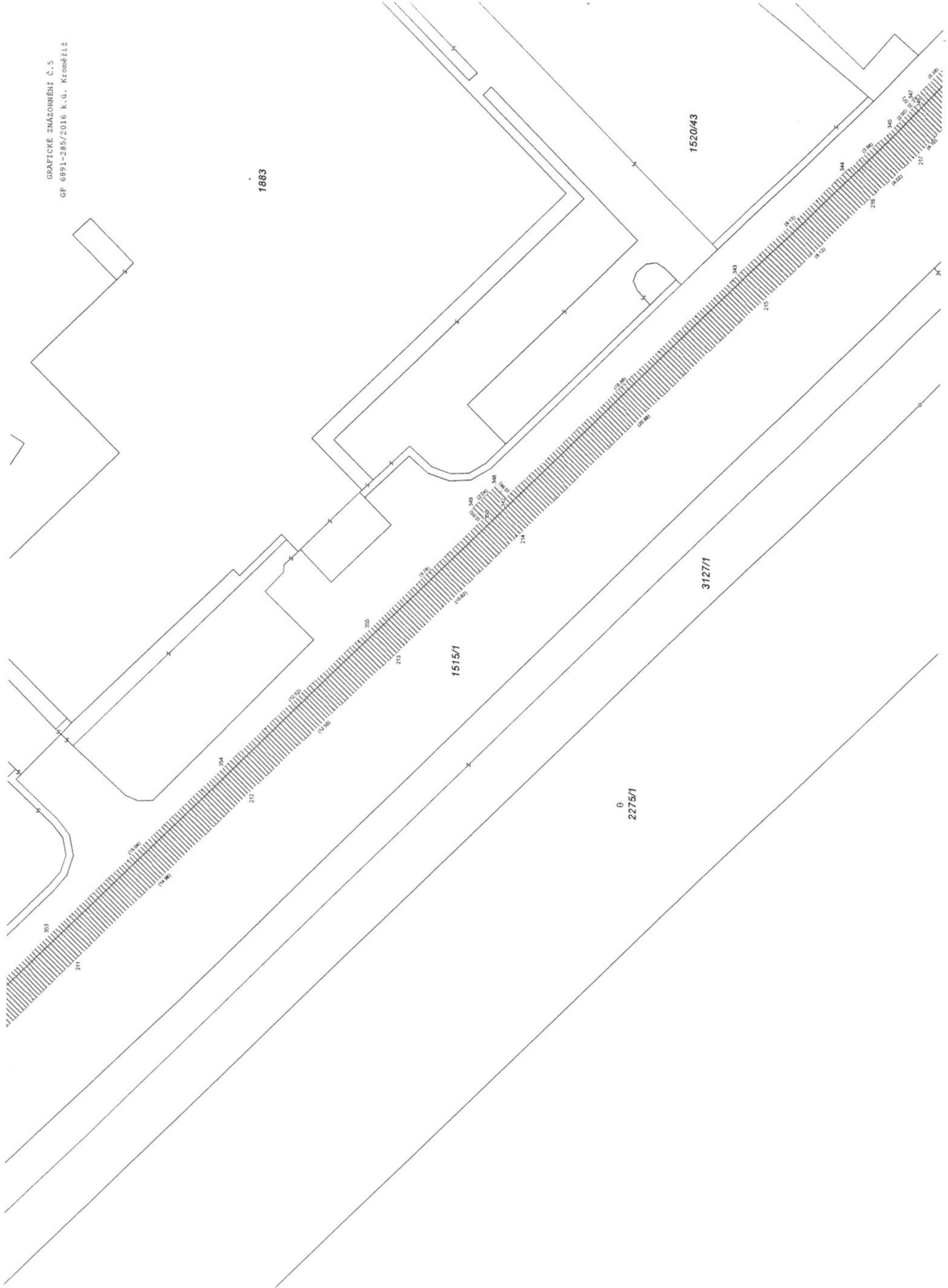
1883

1520/43

1515/1

3127/1

2275/1











1539

1574

1575

1595

1596

1658

1626

1627

1520/1

1521/1

1719

1720

1825

1635

1634

1636



