

OBJEDNÁVKA dílčího plnění číslo 1

vystavená podle čl. II. Rámcové dohody č. 181050460

číslo: 1/2019
ev.č. MO 34891/2019-1518
Počet listů: 2
Počet příloh: 5/35+2xelektronicky

Objednatel:

Česká republika – Ministerstvo obrany
Tychonova 1, Praha 6
IČO: 60162694
DIČ: CZ60162694
Bankovní spojení: ČNB
č. účtu: [REDACTED]

Zhotovitel:

Vojenské lesy a statky ČR, s. p.
Pod Juliskou 1621/5, 160 00 Praha 6
IČO: 00000205
DIČ: CZ00000205
Bankovní spojení:
č. účtu: [REDACTED]

Příjemce:

Vojenský újezd Boletice
Boletice 3
Kájov
382 21

Dodavatel:

Vojenské lesy a statky, státní podnik
Jiráskova 150
Horní Planá
382 26

Kontaktní osoba: Odborný rada [REDACTED]
tel. [REDACTED]
e-mail: [REDACTED]

Kontaktní osoba: [REDACTED]
tel.: [REDACTED]
e-mail: [REDACTED]

Objednávka dílčího plnění č. 1 se řídí ustanoveními „Rámcové dohody č. 181050460“ ze dne 22.10.2018.

Označení a specifikace požadovaného plnění**Místo a čas plnění****1. Celkový počet kusů materiálu a prací:****Místo plnění:**

Vojenský újezd Boletice

Čas plnění:

1.03.2019 – 30.11.2019

Pč.	Obsah	Cena ks/sada	Počet ks	Cena celkem
1.	Výstražná tabule s textem "VOJENSKÝ ÚJEZD - VSTUP BEZ POVOLENÍ ZAKÁZÁN" (500x700 mm)	[REDACTED]	522	[REDACTED]
2.	Výstražná tabule s textem "POZOR VÝCVIK - PŘÍSNÝ ZÁKAZ VSTUPU" (500x700 mm)	[REDACTED]	7	[REDACTED]
3.	IP25 - Informační tabule	[REDACTED]	29	[REDACTED]
4.	IP25a - Zóna s dopravním omezením	[REDACTED]	8	[REDACTED]
5.	IP25b - Konec zóny s dopravním omezením	[REDACTED]	8	[REDACTED]
6.	Tabulka "SMLUVNĚ CHRÁNĚNÉ ÚZEMÍ"	[REDACTED]	25	[REDACTED]
7.	Sloupek silniční pro dopravní značky - ocelový pozinkovaný, 60 mm	[REDACTED]	597	[REDACTED]
8.	Víčko na sloupek dopravní značky	[REDACTED]	597	[REDACTED]
9.	Zabetonování	[REDACTED]	597	[REDACTED]
10.	Montáž značení na sloupek	[REDACTED]	600	[REDACTED]
11.	Montážní a spojovací materiál (1x set)	[REDACTED]	638	[REDACTED]
12.	Demontáž poškozené značky	[REDACTED]	12	[REDACTED]
13.	Celkem			1.593.485,29

2. Počet značek a cenový rozklad – viz. příloha č. 1 objednávky.

3. Umístění značek – viz. příloha č. 2 objednávky.

4. Vzory značek včetně popisů a rozměrů – viz. příloha č. 3 objednávky.

5. Mapa pěších tras a cyklotras – elektronicky.

6. Mapa zpřístupněného prostoru „Nový rybník“ – elektronicky.

Cena celkem s DPH

1.593.485,29,- Kč

Objednatel:

podplukovník Ing. Marián VARGA
přednosta újezdního úřadu



15.2.2019

Datum, razítko a podpis

Zhotovitel:

Ing. Michal FRNOCH
ředitel divize VLS ČR, s.p.



VOJENSKÁ
divize H
Jiráskova
382 26 4
IČO: 0000

15.2.2019

Datum, razítko a podpis

POČET ZNAČEK A CENOVÝ ROZKLAD

Pč.	Obsah	Cena ks/sada	Počet ks	Cena celkem
1.	Výstražná tabule s textem "VOJENSKÝ ÚJEZD - VSTUP BEZ POVOLENÍ ZAKÁZÁN" (500x700 mm)		522	
2.	Výstražná tabule s textem "POZOR VÝCVIK - PŘÍSNÝ ZÁKAZ VSTUPU" (500x700 mm)		7	
3.	IP25 - Informační tabule		29	
4.	IP25a - Zóna s dopravním omezením		8	
5.	IP25b - Konec zóny s dopravním omezením		8	
6.	Tabulka "SMLUVNĚ CHRÁNĚNÉ ÚZEMÍ"		25	
7.	Sloupek silniční pro dopravní značky - ocelový pozinkovaný, 60 mm		597	
8.	Víčko na sloupek dopravní značky		597	
9.	Zabetonování		597	
10.	Montáž značení na sloupek		600	
11.	Montážní a spojovací materiál (1x set)		642	
12.	Demontáž poškozené značky		14	
13.	Celkem			1.593.485,29

ROZPIS PRACÍ PO ÚSECÍCH

č.	Název skupiny	Obsah	Cena ks/sada	Počet ks	Cena celkem
1.	HRANIČNÍ TABULE	Výstražná tabule s textem "VOJENSKÝ ÚJEZD - VSTUP BEZ POVOLENÍ ZAKÁZÁN" (500x700 mm)		522	
		Sloupek silniční pro dopravní značky - ocelový pozinkovaný, 60 mm		522	
		Víčko na sloupek dopravní značky		522	
		Zabetonování		522	
		Montáž značení na sloupek		522	
		Montážní a spojovací materiál (1x set)		522	
		Celkem	2.501,07	522	1.305.558,54
		Pozn. Celkem 522 ks hraničních tabulí, nových - kompletní.			
	RYBNÍK NOVÝ	Výstražná tabule s textem "POZOR VÝCVIK - PŘÍSNÝ ZÁKAZ VSTUPU" (500x700 mm)		7	
		IP25 - Informační tabule (Vzory značení bod 7 - Verze 2)		2	
		Sloupek silniční pro dopravní značky - ocelový pozinkovaný, 60 mm		12	
		Víčko na sloupek dopravní značky		12	
		Zabetonování		12	
		Montáž značení na sloupek		10	
		Montážní a spojovací materiál (1x set)		9	
		Celkem			31.126,54
Pozn. Celkem: 2x demontáž B1 s dodatkovou tabulí (1x sklad) 1x montáž B1 s dodatkovou tabulí (značka, tabulka a set jsou, sloupek+beton+víčko nově), 2x infotabule úplná, 7x výstražná tabule úplná					
	SMLUVNĚ CHRÁNĚNÉ ÚZEMÍ	Tabulka "SMLUVNĚ CHRÁNĚNÉ ÚZEMÍ" (Vzory značení bod 5)		25	
		Sloupek silniční pro dopravní značky - ocelový pozinkovaný, 60 mm		5	
		Víčko na sloupek dopravní značky		5	
		Zabetonování		5	
		Montáž značení na sloupek		25	
		Montážní a spojovací materiál (1x set)		25	
Celkem			29.082,35		
Pozn. Celkem: 25 značek, 25 setů, 25 víček, 5x značka úplná, včetně betonování, 20x montáž na současný sloupek,					

KOMUNIKACE CHVALŠINY - PHM	IP25a - Zóna s dopravním omezením (Vzory značení bod 1 - Verze 3)		2	
	IP25b - Konec zóny s dopravním omezením (Vzory značení bod 1 - Verze 3)		2	
	Demontáž poškozené značky		4	
	Montáž značení na sloupek		4	
	Montážní a spojovací materiál (1x set)		8	
	Celkem			12.971,20
Pozn. Celkem: 4x demontáž současné, 4x montáž nové, vše na současné sloupky - záměna značení , původní značky do skladu.				
KOMUNIKACE ARNOŠTOV - UHLÍKOV	IP25a - Zóna s dopravním omezením (Vzory značení bod 1 - Verze 2)		2	
	IP25b - Konec zóny s dopravním omezením (Vzory značení bod 1 - Verze 2)		2	
	Demontáž poškozené značky		4	
	Montáž značení na sloupek		4	
	Montážní a spojovací materiál (1x set)		8	
	Celkem			12.971,20
Pozn. Celkem: 4x demontáž současné, 4x montáž nové, vše na současné sloupky - záměna značení , původní značky do skladu.				
KOMUNIKACE - VJEZD TISOVKA	IP25a - Zóna s dopravním omezením (Vzory značení bod 1 - Verze 2)		1	
	IP25b - Konec zóny s dopravním omezením (Vzory značení bod 1 - Verze 2)		1	
	Montáž značení na sloupek		2	
	Montážní a spojovací materiál (1x set)		4	
	Demontáž poškozené značky - sklad		2	
Celkem			6.485,60	
Demontáž 2ks původních zónových značek - sklad, Instalace 2 ks nových značek.				
PĚŠÍ TRASA č. 1 Červený dvůr - Osí - Křížský rybník	IP25 - Informační tabule (Vzory značení bod 7 - Verze 1)		12	
	Montáž značení na sloupek		12	
	Montážní a spojovací materiál (1x set)		24	
	Sloupek silniční pro dopravní značky - ocelový pozinkovaný, 60 mm		24	
	Víčko na sloupek dopravní značky		24	
	Zabetonování		24	
Celkem			76.218,48	
Pozn. Celkem: 12x Informační tabule komplet				

2.	PĚŠÍ TRASA č. 3 Arnoštov - Kaliště - Čtyři domy	IP25 - Informační tabule (Vzory značení bod 7 - Verze 1)		4	
		Montáž značení na sloupek		4	
		Montážní a spojovací materiál (1x set)		8	
		Sloupek silniční pro dopravní značky - ocelový pozinkovaný, 60 mm		8	
		Víčko na sloupek dopravní značky		8	
		Zabetonování		8	
		Celkem			25.406,16
		Pozn. Celkem: 4x Informační tabule komplet			
3.	PĚŠÍ TRASA č. 4 Markov - Tisovka	IP25 - Informační tabule (Vzory značení bod 7 - Verze 1)		2	
		Montáž značení na sloupek		2	
		Montážní a spojovací materiál (1x set)		4	
		Sloupek silniční pro dopravní značky - ocelový pozinkovaný, 60 mm		4	
		Víčko na sloupek dopravní značky		4	
		Zabetonování		4	
		Celkem			12.703,08
		Pozn. Celkem: 2x Informační tabule komplet			
1.	PĚŠÍ TRASA č. 5 Pěkná - Pod hájovnou - Korunáč	IP25 - Informační tabule (Vzory značení bod 7 - Verze 1)		2	
		Montáž značení na sloupek		2	
		Montážní a spojovací materiál (1x set)		4	
		Sloupek silniční pro dopravní značky - ocelový pozinkovaný, 60 mm		4	
		Víčko na sloupek dopravní značky		4	
		Zabetonování		4	
		Celkem			12.703,08
		Pozn. Celkem: 2x Informační tabule komplet			
	PĚŠÍ TRASA č. 6 Chvaštiny - Podvoří - Velký Podvořský rybník	IP25 - Informační tabule (Vzory značení bod 7 - Verze 1)		1	
		Montáž značení na sloupek		1	
		Montážní a spojovací materiál (1x set)		2	
		Sloupek silniční pro dopravní značky - ocelový pozinkovaný, 60 mm		2	
		Víčko na sloupek dopravní značky		2	
		Zabetonování		2	
		Celkem			6.351,54
		Pozn. Celkem: 1x Informační tabule komplet			

6.	PĚŠÍ TRASA č. 7 Uhlíkov - Knižecí stolec - Uhlíkov	IP25 - Informační tabule (Vzory značení bod 7 - Verze 1)		2	
		Montáž značení na sloupek		2	
		Montážní a spojovací materiál (1x set)		4	
		Sloupek silniční pro dopravní značky - ocelový pozinkovaný, 60 mm		4	
		Víčko na sloupek dopravní značky		4	
		Zabetonování		4	
	Celkem			12.703,08	
	Pozn. Celkem: 2x Informační tabule komplet				
7.	CYKLO TRASA č. 10 Arnoštov - Vlčí jámy - Markov	IP25 - Informační tabule (Vzory značení bod 7 - Verze 1)		1	
		IP25a - Zóna s dopravním omezením (Vzory značení bod 1 - Verze 2)		1	
		IP25b - Konec zóny s dopravním omezením (Vzory značení bod 1 - Verze 2)		1	
		Demontáž poškozené značky - sklad		2	
		Montáž značení na sloupek		3	
		Montážní a spojovací materiál (1x set)		6	
		Sloupek silniční pro dopravní značky - ocelový pozinkovaný, 60 mm		2	
		Víčko na sloupek dopravní značky		2	
		Zabetonování		2	
	Celkem			12.837,14	
	Pozn. Celkem: 1x Informační tabule komplet, 2x demontáž současné značky (sklad), 2x montáž zóna nová na původní sloupky s víčkem				
8.	CYKLO TRASA č. 11 Březovík - Sádko - Tisovka	IP25 - Informační tabule (Vzory značení bod 7 - Verze 1)		1	
		IP25a - Zóna s dopravním omezením (Vzory značení bod 1 - Verze 2)		1	
		IP25b - Konec zóny s dopravním omezením (Vzory značení bod 1 - Verze 2)		1	
		Demontáž poškozené značky - sklad		2	
		Montáž značení na sloupek		3	
		Montážní a spojovací materiál (1x set)		6	
		Sloupek silniční pro dopravní značky - ocelový pozinkovaný, 60 mm		2	
		Víčko na sloupek dopravní značky		2	
		Zabetonování		2	
	Celkem			12.837,14	
	Pozn. Celkem: 1x Informační tabule komplet, 2x demontáž současné značky (sklad), 2x montáž zóna nová na původní sloupky s víčkem				

9.

PĚŠÍ TRASA č. 12 Bulov -
Uhlíkovský rybník - Arnoštov

IP25 - Informační tabule (Vzory značení bod 7 - Verze 1)		2	
Montáž značení na sloupek		2	
Montážní a spojovací materiál (1x set)		4	
Sloupek silniční pro dopravní značky - ocelový pozinkovaný, 60 mm		4	
Víčko na sloupek dopravní značky		4	
Zabetonování		4	
Celkem			12.703,08

Pozn. Celkem: 2x Informační tabule komplet

KOMUNIKACE STARÝ
BOLETICÁK

IP25a - Zóna s dopravním omezením (Vzory značení bod 1 - Verze 3)		1	
IP25b - Konec zóny s dopravním omezením (Vzory značení bod 1 - Verze 3)		1	
Zabetonování		4	
Montáž značení na sloupek		2	
Montážní a spojovací materiál (1x set)		4	
Sloupek silniční pro dopravní značky - ocelový pozinkovaný, 60 mm		4	
Víčko na sloupek dopravní značky		4	
Celkem			10.827,08

Instalace 2 ks nových značek.

UMÍSTĚNÍ ZNAČEK***1. HRANIČNÍ TABULE – instalace*****VOJENSKÝ ÚJEZD****-
VSTUP****BEZ POVOLENÍ
ZAKÁZÁN****1.1. Úsek číslo 2 – POLNÁ NA ŠUMAVĚ**

Poř. číslo	Popis umístění	Souřadnice		Poznámka (RUB ZNAČKY)
		V (E)	S (N)	
1.	Úsek č. 2	14°12'12,6"E	48°48'53,5"N	HT 2/1
2.	Úsek č. 2	14°12'00,5"E	48°48'54,1"N	HT 2/2
3.	Úsek č. 2	14°11'53,8"E	48°48'50,3"N	HT 2/3
4.	Úsek č. 2	14°11'45,2"E	48°48'45,9"N	HT 2/4
5.	Úsek č. 2	14°11'31,9"E	48°48'42,5"N	HT 2/5
6.	Úsek č. 2	14°11'20,6"E	48°48'38,9"N	HT 2/6
7.	Úsek č. 2	14°11'11,2"E	48°48'29,9"N	HT 2/7
8.	Úsek č. 2	14°10'45,4"E	48°48'25,7"N	HT 2/8
9.	Úsek č. 2	14°10'30,3"E	48°48'25,8"N	HT 2/9
10.	Úsek č. 2	14°10'13,2"E	48°48'24,4"N	HT 2/10
11.	Úsek č. 2	14°09'58,2"E	48°48'25,1"N	HT 2/11
12.	Úsek č. 2	14°09'45,6"E	48°48'21,4"N	HT 2/12
13.	Úsek č. 2	14°09'34,1"E	48°48'13,9"N	HT 2/13
14.	Úsek č. 2	14°09'25,3"E	48°48'08,2"N	HT 2/14
15.	Úsek č. 2	14°09'22,6"E	48°48'09,8"N	HT 2/15
16.	Úsek č. 2	14°09'18,8"E	48°48'07,9"N	HT 2/16
17.	Úsek č. 2	14°09'16,3"E	48°48'06,6"N	HT 2/17
18.	Úsek č. 2	14°09'12,3"E	48°48'07,4"N	HT 2/18
19.	Úsek č. 2	14°09'05,8"E	48°48'04,6"N	HT 2/19
20.	Úsek č. 2	14°09'04,2"E	48°48'04,4"N	HT 2/20
21.	Úsek č. 2	14°09'01,2"E	48°48'05,2"N	HT 2/21
22.	Úsek č. 2	14°08'59,4"E	48°48'05,6"N	HT 2/22
23.	Úsek č. 2	14°08'59,0"E	48°48'04,9"N	HT 2/23
24.	Úsek č. 2	14°08'57,9"E	48°48'05,1"N	HT 2/24
25.	Úsek č. 2	14°08'54,2"E	48°48'06,1"N	HT 2/25
26.	Úsek č. 2	14°08'53,0"E	48°48'04,8"N	HT 2/26
27.	Úsek č. 2	14°08'46,5"E	48°48'05,8"N	HT 2/27
28.	Úsek č. 2	14°08'44,5"E	48°48'02,7"N	HT 2/28
29.	Úsek č. 2	14°08'42,6"E	48°48'02,8"N	HT 2/29
30.	Úsek č. 2	14°08'42,9"E	48°48'01,4"N	HT 2/30
31.	Úsek č. 2	14°08'43,1"E	48°47'59,8"N	HT 2/31
32.	Úsek č. 2	14°08'40,1"E	48°48'00,5"N	HT 2/32
33.	Úsek č. 2	14°08'34,4"E	48°48'03,9"N	HT 2/33
34.	Úsek č. 2	14°08'30,8"E	48°48'04,6"N	HT 2/34
35.	Úsek č. 2	14°08'25,5"E	48°48'04,4"N	HT 2/35
36.	Úsek č. 2	14°08'16,2"E	48°48'08,2"N	HT 2/36

37.	Úsek č. 2	14°08'14,3"E	48°48'09,6"N	HT 2/37
38.	Úsek č. 2	14°08'11,0"E	48°48'13,4"N	HT 2/38
39.	Úsek č. 2	14°08'10,7"E	48°48'15,4"N	HT 2/39
40.	Úsek č. 2	14°08'08,2"E	48°48'17,0"N	HT 2/40
41.	Úsek č. 2	14°08'05,1"E	48°48'18,5"N	HT 2/41
42.	Úsek č. 2	14°08'04,1"E	48°48'17,2"N	HT 2/42
43.	Úsek č. 2	14°08'02,1"E	48°48'17,7"N	HT 2/43
44.	Úsek č. 2	14°08'01,2"E	48°48'16,4"N	HT 2/44
45.	Úsek č. 2	14°08'00,1"E	48°48'15,7"N	HT 2/45
46.	Úsek č. 2	14°07'59,7"E	48°48'15,4"N	HT 2/46
47.	Úsek č. 2	14°07'59,3"E	48°48'14,6"N	HT 2/47
48.	Úsek č. 2	14°07'57,8"E	48°48'14,2"N	HT 2/48
49.	Úsek č. 2	14°07'56,4"E	48°48'13,7"N	HT 2/49
50.	Úsek č. 2	14°07'55,4"E	48°48'12,8"N	HT 2/50
51.	Úsek č. 2	14°07'54,6"E	48°48'11,9"N	HT 2/51
52.	Úsek č. 2	14°07'44,7"E	48°48'12,7"N	HT 2/52
53.	Úsek č. 2	14°07'33,3"E	48°48'12,9"N	HT 2/53
54.	Úsek č. 2	14°07'21,2"E	48°48'10,7"N	HT 2/54
55.	Úsek č. 2	14°07'15,6"E	48°48'09,7"N	HT 2/55
56.	Úsek č. 2	14°07'08,3"E	48°48'09,0"N	HT 2/56
57.	Úsek č. 2	14°06'59,0"E	48°48'07,9"N	HT 2/57
58.	Úsek č. 2	14°06'49,8"E	48°48'07,9"N	HT 2/58
59.	Úsek č. 2	14°06'38,4"E	48°48'06,1"N	HT 2/59
60.	Úsek č. 2	14°06'26,8"E	48°48'02,9"N	HT 2/60
61.	Úsek č. 2	14°06'12,7"E	48°48'00,4"N	HT 2/61
62.	Úsek č. 2	14°06'01,6"E	48°48'01,2"N	HT 2/62
63.	Úsek č. 2	14°05'45,0"E	48°48'03,1"N	HT 2/63

Celková potřeba HT: 63 kusů

1.2. Úsek číslo 3 - OTICE

Poř. číslo	Popis umístění	Souřadnice		Poznámka (RUB ZNAČKY)
		V (E)	S (N)	
1.	Úsek č. 3	14°05'33,6"E	48°48'03,1"N	HT 3/1
2.	Úsek č. 3	14°05'26,2"E	48°48'02,6"N	HT 3/2
3.	Úsek č. 3	14°05'21,0"E	48°48'01,2"N	HT 3/3
4.	Úsek č. 3	14°05'19,5"E	48°48'02,3"N	HT 3/4
5.	Úsek č. 3	14°05'17,4"E	48°48'01,5"N	HT 3/5
6.	Úsek č. 3	14°05'17,9"E	48°48'00,4"N	HT 3/6
7.	Úsek č. 3	14°05'13,7"E	48°47'59,6"N	HT 3/7
8.	Úsek č. 3	14°05'11,6"E	48°47'59,4"N	HT 3/8
9.	Úsek č. 3	14°05'06,4"E	48°47'56,0"N	HT 3/9
10.	Úsek č. 3	14°05'03,7"E	48°47'53,2"N	HT 3/10
11.	Úsek č. 3	14°05'02,5"E	48°47'48,0"N	HT 3/11
12.	Úsek č. 3	14°05'02,6"E	48°47'44,2"N	HT 3/12
13.	Úsek č. 3	14°05'02,3"E	48°47'37,2"N	HT 3/13
14.	Úsek č. 3	14°05'01,4"E	48°47'35,3"N	HT 3/14
15.	Úsek č. 3	14°04'59,5"E	48°47'31,5"N	HT 3/15
16.	Úsek č. 3	14°04'55,6"E	48°47'23,8"N	HT 3/16
17.	Úsek č. 3	14°04'50,1"E	48°47'15,5"N	HT 3/17

Celková potřeba HT: 17 kusů

1.3. Úsek číslo 5 - ZÁHVOZDÍ

Poř. číslo	Popis umístění	Souřadnice		Poznámka (RUB ZNAČKY)
		V (E)	S (N)	
1.	Úsek č. 5	13°58'14,5"E	48°49'35,0"N	HT 5/1
2.	Úsek č. 5	13°58'14,8"E	48°49'36,6"N	HT 5/2
3.	Úsek č. 5	13°58'11,9"E	48°49'37,8"N	HT 5/3
4.	Úsek č. 5	13°58'12,1"E	48°49'38,6"N	HT 5/4
5.	Úsek č. 5	13°58'11,2"E	48°49'38,9"N	HT 5/5
6.	Úsek č. 5	13°58'11,0"E	48°49'39,9"N	HT 5/6
7.	Úsek č. 5	13°58'08,6"E	48°49'41,7"N	HT 5/7
8.	Úsek č. 5	13°58'09,1"E	48°49'42,7"N	HT 5/8
9.	Úsek č. 5	13°58'09,9"E	48°49'40,5"N	HT 5/9
10.	Úsek č. 5	13°58'03,6"E	48°49'45,8"N	HT 5/10
11.	Úsek č. 5	13°58'01,5"E	48°49'46,0"N	HT 5/11
12.	Úsek č. 5	13°58'01,4"E	48°49'48,2"N	HT 5/12
13.	Úsek č. 5	13°57'58,8"E	48°49'50,0"N	HT 5/13
14.	Úsek č. 5	13°57'58,0"E	48°49'52,5"N	HT 5/14
15.	Úsek č. 5	13°57'57,3"E	48°49'54,4"N	HT 5/15
16.	Úsek č. 5	13°57'57,4"E	48°49'55,8"N	HT 5/16
17.	Úsek č. 5	13°57'58,1"E	48°49'57,5"N	HT 5/17
18.	Úsek č. 5	13°57'59,7"E	48°50'00,4"N	HT 5/18
19.	Úsek č. 5	13°58'02,7"E	48°50'05,0"N	HT 5/19
20.	Úsek č. 5	13°58'00,8"E	48°50'06,2"N	HT 5/20
21.	Úsek č. 5	13°57'58,8"E	48°50'07,7"N	HT 5/21
22.	Úsek č. 5	13°57'56,1"E	48°50'07,5"N	HT 5/22
23.	Úsek č. 5	13°57'51,7"E	48°50'09,5"N	HT 5/23
24.	Úsek č. 5	13°57'48,2"E	48°50'11,4"N	HT 5/24
25.	Úsek č. 5	13°57'44,5"E	48°50'11,2"N	HT 5/25
26.	Úsek č. 5	13°57'39,1"E	48°50'11,8"N	HT 5/26
27.	Úsek č. 5	13°57'34,7"E	48°50'11,8"N	HT 5/27
28.	Úsek č. 5	13°57'35,0"E	48°50'16,2"N	HT 5/28
29.	Úsek č. 5	13°57'34,4"E	48°50'17,5"N	HT 5/29
30.	Úsek č. 5	13°57'39,6"E	48°50'18,7"N	HT 5/30
31.	Úsek č. 5	13°57'42,9"E	48°50'22,6"N	HT 5/31
32.	Úsek č. 5	13°57'40,7"E	48°50'22,7"N	HT 5/32
33.	Úsek č. 5	13°57'36,8"E	48°50'24,0"N	HT 5/33
34.	Úsek č. 5	13°57'34,1"E	48°50'25,7"N	HT 5/34
35.	Úsek č. 5	13°57'31,6"E	48°50'27,2"N	HT 5/35
36.	Úsek č. 5	13°57'28,0"E	48°50'24,2"N	HT 5/36
37.	Úsek č. 5	13°57'25,8"E	48°50'23,3"N	HT 5/37
38.	Úsek č. 5	13°57'23,0"E	48°50'24,6"N	HT 5/38
39.	Úsek č. 5	13°57'27,0"E	48°50'28,4"N	HT 5/39
40.	Úsek č. 5	13°57'26,4"E	48°50'32,2"N	HT 5/40
41.	Úsek č. 5	13°57'26,2"E	48°50'34,6"N	HT 5/41
42.	Úsek č. 5	13°57'26,4"E	48°50'36,2"N	HT 5/42
43.	Úsek č. 5	13°57'24,2"E	48°50'39,9"N	HT 5/43
44.	Úsek č. 5	13°57'19,2"E	48°50'38,2"N	HT 5/44
45.	Úsek č. 5	13°57'12,7"E	48°50'39,1"N	HT 5/45
46.	Úsek č. 5	13°57'06,4"E	48°50'41,3"N	HT 5/46
47.	Úsek č. 5	13°57'06,8"E	48°50'42,7"N	HT 5/47
48.	Úsek č. 5	13°57'04,0"E	48°50'45,2"N	HT 5/48
49.	Úsek č. 5	13°57'07,2"E	48°50'48,0"N	HT 5/49
50.	Úsek č. 5	13°57'10,9"E	48°50'50,2"N	HT 5/50
51.	Úsek č. 5	13°57'12,9"E	48°50'54,3"N	HT 5/51

52.	Úsek č. 5	13°57'12,7"E	48°50'57,6"N	HT 5/52
53.	Úsek č. 5	13°57'18,2"E	48°50'58,8"N	HT 5/53
54.	Úsek č. 5	13°57'22,5"E	48°50'59,6"N	HT 5/54
55.	Úsek č. 5	13°57'22,6"E	48°51'01,0"N	HT 5/55
56.	Úsek č. 5	13°57'15,1"E	48°51'02,1"N	HT 5/56
57.	Úsek č. 5	13°57'12,9"E	48°51'00,9"N	HT 5/57
58.	Úsek č. 5	13°57'06,9"E	48°51'02,7"N	HT 5/58
59.	Úsek č. 5	13°57'04,0"E	48°51'03,7"N	HT 5/59
60.	Úsek č. 5	13°57'07,2"E	48°51'08,4"N	HT 5/60
61.	Úsek č. 5	13°57'09,6"E	48°51'12,4"N	HT 5/61
62.	Úsek č. 5	13°57'03,1"E	48°51'16,0"N	HT 5/62
63.	Úsek č. 5	13°57'03,0"E	48°51'18,7"N	HT 5/63
64.	Úsek č. 5	13°57'06,9"E	48°51'19,3"N	HT 5/64
65.	Úsek č. 5	13°57'05,4"E	48°51'24,9"N	HT 5/65
66.	Úsek č. 5	13°57'04,2"E	48°51'29,7"N	HT 5/66
67.	Úsek č. 5	13°57'04,9"E	48°51'31,5"N	HT 5/67
68.	Úsek č. 5	13°57'06,5"E	48°51'33,7"N	HT 5/68
69.	Úsek č. 5	13°57'09,4"E	48°51'37,2"N	HT 5/69
70.	Úsek č. 5	13°57'14,2"E	48°51'41,8"N	HT 5/70
71.	Úsek č. 5	13°57'16,1"E	48°51'40,2"N	HT 5/71
72.	Úsek č. 5	13°57'19,6"E	48°51'42,2"N	HT 5/72
73.	Úsek č. 5	13°57'24,3"E	48°51'44,2"N	HT 5/73
74.	Úsek č. 5	13°57'26,2"E	48°51'46,7"N	HT 5/74
75.	Úsek č. 5	13°57'28,3"E	48°51'51,6"N	HT 5/75
75.	Úsek č. 5	13°57'35,0"E	48°51'56,4"N	HT 5/76
77.	Úsek č. 5	13°57'36,2"E	48°51'58,3"N	HT 5/77
78.	Úsek č. 5	13°57'35,0"E	48°51'56,4"N	HT 5/78
79.	Úsek č. 5	13°57'38,5"E	48°52'02,2"N	HT 5/79
80.	Úsek č. 5	13°57'41,4"E	48°52'06,5"N	HT 5/80
81.	Úsek č. 5	13°57'43,4"E	48°52'08,7"N	HT 5/81

Celková potřeba HT: 81 kusů

1.4. Úsek číslo 6 - ARNOŠTOV

Poř. číslo	Popis umístění	Souřadnice		Poznámka (RUB ZNAČKY)
		V (E)	S (N)	
1.	Úsek č. 6	13°57'38,2"E	48°52'09,9"N	HT 6/1
2.	Úsek č. 6	13°57'34,4"E	48°52'12,0"N	HT 6/2
3.	Úsek č. 6	13°57'29,9"E	48°52'12,2"N	HT 6/3
4.	Úsek č. 6	13°57'29,3"E	48°52'13,4"N	HT 6/4
5.	Úsek č. 6	13°57'30,6"E	48°52'16,8"N	HT 6/5
6.	Úsek č. 6	13°57'33,1"E	48°52'19,9"N	HT 6/6
7.	Úsek č. 6	13°57'30,9"E	48°52'23,6"N	HT 6/7
8.	Úsek č. 6	13°57'32,0"E	48°52'26,0"N	HT 6/8
9.	Úsek č. 6	13°57'37,1"E	48°52'29,8"N	HT 6/9
10.	Úsek č. 6	13°57'31,5"E	48°52'33,5"N	HT 6/10
11.	Úsek č. 6	13°57'27,7"E	48°52'36,5"N	HT 6/11
12.	Úsek č. 6	13°57'19,4"E	48°52'39,2"N	HT 6/12
13.	Úsek č. 6	13°57'17,1"E	48°52'40,6"N	HT 6/13
14.	Úsek č. 6	13°57'11,1"E	48°52'40,9"N	HT 6/14
15.	Úsek č. 6	13°57'08,3"E	48°52'39,6"N	HT 6/15
16.	Úsek č. 6	13°57'02,7"E	48°52'42,0"N	HT 6/16
17.	Úsek č. 6	13°57'00,0"E	48°52'43,7"N	HT 6/17
18.	Úsek č. 6	13°56'56,5"E	48°52'47,9"N	HT 6/18
19.	Úsek č. 6	13°56'52,3"E	48°52'54,0"N	HT 6/19

20.	Úsek č. 6	13°57'02,2"E	48°52'55,1"N	HT 6/20
21.	Úsek č. 6	13°57'06,2"E	48°52'55,5"N	HT 6/21
22.	Úsek č. 6	13°57'07,6"E	48°52'59,6"N	HT 6/22
23.	Úsek č. 6	13°57'09,3"E	48°53'01,9"N	HT 6/23
24.	Úsek č. 6	13°57'02,6"E	48°53'02,2"N	HT 6/24
25.	Úsek č. 6	13°57'09,9"E	48°53'05,0"N	HT 6/25
26.	Úsek č. 6	13°57'11,1"E	48°53'07,2"N	HT 6/26
27.	Úsek č. 6	13°57'08,6"E	48°53'09,8"N	HT 6/27
28.	Úsek č. 6	13°57'12,7"E	48°53'13,6"N	HT 6/28
29.	Úsek č. 6	13°57'13,6"E	48°53'18,2"N	HT 6/29
30.	Úsek č. 6	13°57'08,1"E	48°53'20,3"N	HT 6/30
31.	Úsek č. 6	13°57'03,5"E	48°53'24,1"N	HT 6/31
32.	Úsek č. 6	13°56'56,6"E	48°53'25,5"N	HT 6/32
33.	Úsek č. 6	13°56'51,3"E	48°53'29,5"N	HT 6/33
34.	Úsek č. 6	13°56'49,1"E	48°53'33,6"N	HT 6/34
35.	Úsek č. 6	13°56'55,3"E	48°53'31,8"N	HT 6/35
36.	Úsek č. 6	13°56'59,1"E	48°53'34,3"N	HT 6/36
37.	Úsek č. 6	13°57'04,3"E	48°53'34,5"N	HT 6/37
38.	Úsek č. 6	13°57'08,6"E	48°53'34,6"N	HT 6/38
39.	Úsek č. 6	13°57'10,2"E	48°53'40,3"N	HT 6/39
40.	Úsek č. 6	13°57'10,7"E	48°53'46,7"N	HT 6/40
41.	Úsek č. 6	13°57'13,5"E	48°53'48,6"N	HT 6/41
42.	Úsek č. 6	13°57'23,1"E	48°53'48,0"N	HT 6/42
43.	Úsek č. 6	13°57'27,3"E	48°53'48,4"N	HT 6/43
44.	Úsek č. 6	13°57'28,1"E	48°53'46,2"N	HT 6/44
45.	Úsek č. 6	13°57'32,3"E	48°53'46,9"N	HT 6/45
46.	Úsek č. 6	13°57'36,7"E	48°53'45,9"N	HT 6/46
47.	Úsek č. 6	13°57'42,0"E	48°53'46,9"N	HT 6/47
48.	Úsek č. 6	13°57'44,4"E	48°53'47,8"N	HT 6/48
49.	Úsek č. 6	13°57'49,2"E	48°53'47,2"N	HT 6/49
50.	Úsek č. 6	13°57'56,2"E	48°53'46,3"N	HT 6/50
51.	Úsek č. 6	13°58'07,3"E	48°53'44,9"N	HT 6/51
52.	Úsek č. 6	13°58'04,6"E	48°53'42,5"N	HT 6/52
53.	Úsek č. 6	13°58'02,0"E	48°53'41,0"N	HT 6/53
54.	Úsek č. 6	13°57'55,9"E	48°53'40,3"N	HT 6/54
55.	Úsek č. 6	13°57'59,3"E	48°53'37,4"N	HT 6/55
56.	Úsek č. 6	13°58'02,8"E	48°53'35,1"N	HT 6/56
57.	Úsek č. 6	13°58'12,9"E	48°53'33,9"N	HT 6/57
58.	Úsek č. 6	13°58'14,2"E	48°53'32,1"N	HT 6/58
59.	Úsek č. 6	13°58'11,5"E	48°53'30,6"N	HT 6/59
60.	Úsek č. 6	13°58'14,4"E	48°53'29,5"N	HT 6/60
61.	Úsek č. 6	13°58'19,1"E	48°53'31,6"N	HT 6/61
62.	Úsek č. 6	13°58'23,4"E	48°53'36,1"N	HT 6/62
63.	Úsek č. 6	13°58'23,5"E	48°53'31,6"N	HT 6/63
64.	Úsek č. 6	13°58'28,0"E	48°53'32,3"N	HT 6/64
65.	Úsek č. 6	13°58'28,1"E	48°53'33,6"N	HT 6/65
66.	Úsek č. 6	13°58'28,3"E	48°53'34,7"N	HT 6/66
67.	Úsek č. 6	13°58'27,6"E	48°53'35,8"N	HT 6/67
68.	Úsek č. 6	13°58'31,1"E	48°53'37,9"N	HT 6/68
69.	Úsek č. 6	13°58'28,1"E	48°53'41,6"N	HT 6/69
70.	Úsek č. 6	13°58'25,1"E	48°53'44,5"N	HT 6/70
71.	Úsek č. 6	13°58'25,7"E	48°53'49,7"N	HT 6/71
72.	Úsek č. 6	13°58'31,5"E	48°53'50,9"N	HT 6/72
73.	Úsek č. 6	13°58'33,8"E	48°53'48,9"N	HT 6/73
74.	Úsek č. 6	13°58'38,2"E	48°53'49,7"N	HT 6/74

75.	Úsek č. 6	13°58'38,2"E	48°53'51,5"N	HT 6/75
75.	Úsek č. 6	13°58'45,8"E	48°53'51,7"N	HT 6/76
77.	Úsek č. 6	13°58'51,3"E	48°53'52,9"N	HT 6/77
78.	Úsek č. 6	13°58'54,8"E	48°53'55,9"N	HT 6/78
79.	Úsek č. 6	13°58'55,2"E	48°53'57,0"N	HT 6/79
80.	Úsek č. 6	13°59'02,8"E	48°53'56,9"N	HT 6/80
81.	Úsek č. 6	13°59'05,6"E	48°53'54,2"N	HT 6/81
82.	Úsek č. 6	13°59'10,3"E	48°53'51,5"N	HT 6/82
83.	Úsek č. 6	13°59'13,3"E	48°53'50,5"N	HT 6/83
84.	Úsek č. 6	13°59'19,6"E	48°53'47,2"N	HT 6/84
85.	Úsek č. 6	13°59'25,3"E	48°53'47,5"N	HT 6/85
86.	Úsek č. 6	13°59'29,8"E	48°53'44,5"N	HT 6/86
87.	Úsek č. 6	13°59'27,5"E	48°53'42,2"N	HT 6/87
88.	Úsek č. 6	13°59'21,2"E	48°53'38,9"N	HT 6/88
89.	Úsek č. 6	13°59'21,4"E	48°53'37,5"N	HT 6/89
90.	Úsek č. 6	13°59'20,1"E	48°53'33,3"N	HT 6/90
91.	Úsek č. 6	13°59'18,9"E	48°53'29,9"N	HT 6/91
92.	Úsek č. 6	13°59'17,9"E	48°53'26,6"N	HT 6/92
93.	Úsek č. 6	13°59'20,7"E	48°53'26,1"N	HT 6/93
94.	Úsek č. 6	13°59'24,2"E	48°53'25,4"N	HT 6/94
95.	Úsek č. 6	13°59'25,4"E	48°53'25,2"N	HT 6/95
96.	Úsek č. 6	13°59'28,8"E	48°53'24,6"N	HT 6/96
97.	Úsek č. 6	13°59'30,9"E	48°53'24,2"N	HT 6/97
98.	Úsek č. 6	13°59'33,6"E	48°53'23,7"N	HT 6/98
99.	Úsek č. 6	13°59'36,7"E	48°53'23,0"N	HT 6/99
100.	Úsek č. 6	13°59'39,2"E	48°53'22,4"N	HT 6/100
101.	Úsek č. 6	13°59'39,3"E	48°53'19,7"N	HT 6/101
102.	Úsek č. 6	13°59'42,8"E	48°53'19,2"N	HT 6/102
103.	Úsek č. 6	13°59'41,9"E	48°53'21,5"N	HT 6/103
104.	Úsek č. 6	13°59'41,3"E	48°53'23,0"N	HT 6/104
105.	Úsek č. 6	13°59'42,2"E	48°53'24,7"N	HT 6/105
106.	Úsek č. 6	13°59'46,6"E	48°53'25,5"N	HT 6/106
107.	Úsek č. 6	13°59'52,4"E	48°53'26,5"N	HT 6/107
108.	Úsek č. 6	13°59'58,0"E	48°53'26,0"N	HT 6/108
109.	Úsek č. 6	14°00'04,2"E	48°53'26,3"N	HT 6/109
110.	Úsek č. 6	14°00'10,3"E	48°53'28,4"N	HT 6/110
111.	Úsek č. 6	14°00'14,0"E	48°53'27,5"N	HT 6/111
112.	Úsek č. 6	14°00'13,9"E	48°53'31,0"N	HT 6/112
113.	Úsek č. 6	14°00'17,5"E	48°53'32,1"N	HT 6/113
114.	Úsek č. 6	14°00'20,5"E	48°53'34,1"N	HT 6/114
115.	Úsek č. 6	14°00'15,7"E	48°53'39,3"N	HT 6/115
116.	Úsek č. 6	14°00'20,0"E	48°53'42,5"N	HT 6/116
117.	Úsek č. 6	14°00'22,7"E	48°53'45,8"N	HT 6/117
118.	Úsek č. 6	14°00'27,4"E	48°53'48,3"N	HT 6/118
119.	Úsek č. 6	14°00'33,2"E	48°53'51,1"N	HT 6/119
120.	Úsek č. 6	14°00'38,8"E	48°53'49,1"N	HT 6/120
121.	Úsek č. 6	14°00'41,8"E	48°53'48,8"N	HT 6/121
122.	Úsek č. 6	14°00'46,8"E	48°53'49,3"N	HT 6/122
123.	Úsek č. 6	14°00'48,1"E	48°53'51,7"N	HT 6/123
124.	Úsek č. 6	14°00'51,0"E	48°53'54,0"N	HT 6/124
125.	Úsek č. 6	14°00'48,6"E	48°53'55,5"N	HT 6/125
126.	Úsek č. 6	14°00'53,0"E	48°53'58,0"N	HT 6/126
127.	Úsek č. 6	14°00'54,4"E	48°54'01,3"N	HT 6/127
128.	Úsek č. 6	14°00'59,8"E	48°54'04,8"N	HT 6/128
129.	Úsek č. 6	14°01'05,6"E	48°54'08,0"N	HT 6/129

130.	Úsek č. 6	14°01'13,3"E	48°54'07,4"N	HT 6/130
131.	Úsek č. 6	14°01'19,1"E	48°54'08,1"N	HT 6/131
132.	Úsek č. 6	14°01'20,2"E	48°54'08,1"N	HT 6/132
133.	Úsek č. 6	14°01'26,0"E	48°54'07,0"N	HT 6/133
134.	Úsek č. 6	14°01'33,2"E	48°54'05,7"N	HT 6/134
135.	Úsek č. 6	14°01'42,0"E	48°54'03,0"N	HT 6/135
136.	Úsek č. 6	14°01'48,2"E	48°54'00,4"N	HT 6/136
137.	Úsek č. 6	14°01'52,6"E	48°53'58,5"N	HT 6/137
138.	Úsek č. 6	14°01'57,1"E	48°53'57,9"N	HT 6/138
139.	Úsek č. 6	14°02'00,6"E	48°54'00,4"N	HT 6/139
140.	Úsek č. 6	14°02'08,2"E	48°54'04,9"N	HT 6/140
141.	Úsek č. 6	14°02'12,2"E	48°54'05,6"N	HT 6/141
142.	Úsek č. 6	14°02'16,5"E	48°54'07,3"N	HT 6/142
143.	Úsek č. 6	14°02'19,3"E	48°54'08,6"N	HT 6/143
144.	Úsek č. 6	14°02'21,5"E	48°54'09,9"N	HT 6/144

Celková potřeba HT: 144 kusů

1.5. Úsek číslo 7 – MARKOV - TISOVKA

Poř. číslo	Popis umístění	Souřadnice		Poznámka (RUB ZNAČKY)
		V (E)	S (N)	
1.	Úsek č. 7	14°02'25,9"E	48°54'08,7"N	HT 7/1
2.	Úsek č. 7	14°02'31,1"E	48°54'08,2"N	HT 7/2
3.	Úsek č. 7	14°02'31,7"E	48°54'06,6"N	HT 7/3
4.	Úsek č. 7	14°02'31,7"E	48°54'03,8"N	HT 7/4
5.	Úsek č. 7	14°02'36,1"E	48°54'03,1"N	HT 7/5
6.	Úsek č. 7	14°02'40,0"E	48°54'02,6"N	HT 7/6
7.	Úsek č. 7	14°02'37,3"E	48°53'59,8"N	HT 7/7
8.	Úsek č. 7	14°02'37,1"E	48°53'58,0"N	HT 7/8
9.	Úsek č. 7	14°02'37,8"E	48°53'56,8"N	HT 7/9
10.	Úsek č. 7	14°02'40,3"E	48°53'56,0"N	HT 7/10
11.	Úsek č. 7	14°02'40,7"E	48°53'53,8"N	HT 7/11
12.	Úsek č. 7	14°02'41,1"E	48°53'52,0"N	HT 7/12
13.	Úsek č. 7	14°02'42,0"E	48°53'51,5"N	HT 7/13
14.	Úsek č. 7	14°02'43,7"E	48°53'52,2"N	HT 7/14
15.	Úsek č. 7	14°02'45,0"E	48°53'52,7"N	HT 7/15
16.	Úsek č. 7	14°02'46,2"E	48°53'52,4"N	HT 7/16
17.	Úsek č. 7	14°02'46,6"E	48°53'52,9"N	HT 7/17
18.	Úsek č. 7	14°02'50,4"E	48°53'53,0"N	HT 7/18
19.	Úsek č. 7	14°02'53,9"E	48°53'53,9"N	HT 7/19
20.	Úsek č. 7	14°02'55,3"E	48°53'55,8"N	HT 7/20
21.	Úsek č. 7	14°02'55,5"E	48°53'56,7"N	HT 7/21
22.	Úsek č. 7	14°02'57,8"E	48°53'57,4"N	HT 7/22
23.	Úsek č. 7	14°03'00,8"E	48°53'59,0"N	HT 7/23
24.	Úsek č. 7	14°02'59,6"E	48°54'00,7"N	HT 7/24
25.	Úsek č. 7	14°02'59,5"E	48°54'02,4"N	HT 7/25
26.	Úsek č. 7	14°03'01,3"E	48°54'00,3"N	HT 7/26
27.	Úsek č. 7	14°03'03,7"E	48°54'01,8"N	HT 7/27
28.	Úsek č. 7	14°03'01,0"E	48°54'02,8"N	HT 7/28
29.	Úsek č. 7	14°03'01,0"E	48°54'03,6"N	HT 7/29
30.	Úsek č. 7	14°03'10,5"E	48°54'06,0"N	HT 7/30
31.	Úsek č. 7	14°03'14,6"E	48°54'07,1"N	HT 7/31
32.	Úsek č. 7	14°03'21,6"E	48°54'09,1"N	HT 7/32
33.	Úsek č. 7	14°03'21,1"E	48°54'07,8"N	HT 7/33
34.	Úsek č. 7	14°03'27,4"E	48°54'08,3"N	HT 7/34

35.	Úsek č. 7	14°03'29,8"E	48°54'07,7"N	HT 7/35
36.	Úsek č. 7	14°03'30,7"E	48°54'05,2"N	HT 7/36
37.	Úsek č. 7	14°03'38,6"E	48°54'06,4"N	HT 7/37
38.	Úsek č. 7	14°03'39,4"E	48°54'03,7"N	HT 7/38
39.	Úsek č. 7	14°03'40,3"E	48°54'01,1"N	HT 7/39
40.	Úsek č. 7	14°03'44,5"E	48°54'03,7"N	HT 7/40
41.	Úsek č. 7	14°03'45,6"E	48°54'04,6"N	HT 7/41
42.	Úsek č. 7	14°03'47,0"E	48°54'05,7"N	HT 7/42
43.	Úsek č. 7	14°03'49,0"E	48°54'06,0"N	HT 7/43
44.	Úsek č. 7	14°03'52,7"E	48°54'06,1"N	HT 7/44
45.	Úsek č. 7	14°03'57,3"E	48°54'04,1"N	HT 7/45
46.	Úsek č. 7	14°03'58,7"E	48°54'00,9"N	HT 7/46
47.	Úsek č. 7	14°04'00,7"E	48°54'00,7"N	HT 7/47
48.	Úsek č. 7	14°04'02,6"E	48°54'02,0"N	HT 7/48
49.	Úsek č. 7	14°04'05,4"E	48°54'03,4"N	HT 7/49
50.	Úsek č. 7	14°04'07,6"E	48°54'07,5"N	HT 7/50
51.	Úsek č. 7	14°04'06,6"E	48°54'10,3"N	HT 7/51
52.	Úsek č. 7	14°04'08,3"E	48°54'12,6"N	HT 7/52
53.	Úsek č. 7	14°04'09,3"E	48°54'15,1"N	HT 7/53
54.	Úsek č. 7	14°04'12,9"E	48°54'17,5"N	HT 7/54
55.	Úsek č. 7	14°04'10,4"E	48°54'18,2"N	HT 7/55
56.	Úsek č. 7	14°04'13,3"E	48°54'21,2"N	HT 7/56
57.	Úsek č. 7	14°04'18,7"E	48°54'26,6"N	HT 7/57
58.	Úsek č. 7	14°04'24,4"E	48°54'30,4"N	HT 7/58
59.	Úsek č. 7	14°04'29,5"E	48°54'29,2"N	HT 7/59
60.	Úsek č. 7	14°04'33,2"E	48°54'28,1"N	HT 7/60
61.	Úsek č. 7	14°04'38,4"E	48°54'26,2"N	HT 7/61
62.	Úsek č. 7	14°04'43,8"E	48°54'24,7"N	HT 7/62
63.	Úsek č. 7	14°04'53,9"E	48°54'23,8"N	HT 7/63
64.	Úsek č. 7	14°04'59,1"E	48°54'22,8"N	HT 7/64
65.	Úsek č. 7	14°04'58,9"E	48°54'20,7"N	HT 7/65
66.	Úsek č. 7	14°04'58,7"E	48°54'19,1"N	HT 7/66
67.	Úsek č. 7	14°05'03,1"E	48°54'19,6"N	HT 7/67
68.	Úsek č. 7	14°05'07,1"E	48°54'19,3"N	HT 7/68
69.	Úsek č. 7	14°05'09,5"E	48°54'18,5"N	HT 7/69
70.	Úsek č. 7	14°05'12,0"E	48°54'19,4"N	HT 7/70
71.	Úsek č. 7	14°05'15,2"E	48°54'18,4"N	HT 7/71
72.	Úsek č. 7	14°05'19,8"E	48°54'17,9"N	HT 7/72
73.	Úsek č. 7	14°05'26,4"E	48°54'17,0"N	HT 7/73
74.	Úsek č. 7	14°05'30,0"E	48°54'16,7"N	HT 7/74
75.	Úsek č. 7	14°05'33,5"E	48°54'15,8"N	HT 7/75
75.	Úsek č. 7	14°05'37,0"E	48°54'16,3"N	HT 7/76
77.	Úsek č. 7	14°05'39,3"E	48°54'14,9"N	HT 7/77
78.	Úsek č. 7	14°05'43,0"E	48°54'14,1"N	HT 7/78
79.	Úsek č. 7	14°05'47,1"E	48°54'12,1"N	HT 7/79
80.	Úsek č. 7	14°05'48,3"E	48°54'09,9"N	HT 7/80
81.	Úsek č. 7	14°05'51,8"E	48°54'09,0"N	HT 7/81
82.	Úsek č. 7	14°05'57,9"E	48°54'08,7"N	HT 7/82
83.	Úsek č. 7	14°06'06,2"E	48°54'06,1"N	HT 7/83
84.	Úsek č. 7	14°06'14,7"E	48°54'02,6"N	HT 7/84
85.	Úsek č. 7	14°06'19,3"E	48°53'59,3"N	HT 7/85
86.	Úsek č. 7	14°06'26,8"E	48°53'59,7"N	HT 7/86
87.	Úsek č. 7	14°06'30,7"E	48°53'59,0"N	HT 7/87
88.	Úsek č. 7	14°06'34,8"E	48°53'59,7"N	HT 7/88

Celková potřeba HT: 88 kusů

1.6. Úsek číslo 9 – CHVALŠINY

Poř. číslo	Popis umístění Úsek číslo 9	Souřadnice		Poznámka (RUB ZNAČKY)
		V (E)	S (N)	
1.	Úsek číslo 9	14°10'16,4"E	48°52'47,1"N	HT 9/1
2.	Úsek číslo 9	14°10'17,2"E	48°52'46,8"N	HT 9/2
3.	Úsek číslo 9	14°10'17,8"E	48°52'46,6"N	HT 9/3
4.	Úsek číslo 9	14°10'18,7"E	48°52'46,2"N	HT 9/4
5.	Úsek číslo 9	14°10'23,5"E	48°52'44,9"N	HT 9/5
6.	Úsek číslo 9	14°10'27,7"E	48°52'43,5"N	HT 9/6
7.	Úsek číslo 9	14°10'32,4"E	48°52'41,3"N	HT 9/7
8.	Úsek číslo 9	14°10'25,4"E	48°52'39,0"N	HT 9/8
9.	Úsek číslo 9	14°10'22,8"E	48°52'35,9"N	HT 9/9
10.	Úsek číslo 9	14°10'20,9"E	48°52'32,6"N	HT 9/10
11.	Úsek číslo 9	14°10'22,1"E	48°52'30,6"N	HT 9/11
12.	Úsek číslo 9	14°10'23,7"E	48°52'28,4"N	HT 9/12
13.	Úsek číslo 9	14°10'26,4"E	48°52'24,1"N	HT 9/13
14.	Úsek číslo 9	14°10'27,3"E	48°52'22,3"N	HT 9/14
15.	Úsek číslo 9	14°10'30,6"E	48°52'17,5"N	HT 9/15
16.	Úsek číslo 9	14°10'29,2"E	48°52'15,9"N	HT 9/16
17.	Úsek číslo 9	14°10'26,9"E	48°52'16,5"N	HT 9/17
18.	Úsek číslo 9	14°10'27,0"E	48°52'13,8"N	HT 9/18
19.	Úsek číslo 9	14°10'28,5"E	48°52'11,8"N	HT 9/19
20.	Úsek číslo 9	14°10'30,4"E	48°52'08,6"N	HT 9/20
21.	Úsek číslo 9	14°10'26,5"E	48°52'07,2"N	HT 9/21
22.	Úsek číslo 9	14°10'29,6"E	48°52'04,5"N	HT 9/22
23.	Úsek číslo 9	14°10'32,4"E	48°52'01,1"N	HT 9/23
24.	Úsek číslo 9	14°10'36,3"E	48°51'53,1"N	HT 9/24
25.	Úsek číslo 9	14°10'40,8"E	48°51'46,3"N	HT 9/25
26.	Úsek číslo 9	14°10'43,6"E	48°51'39,7"N	HT 9/26
27.	Úsek číslo 9	14°10'51,0"E	48°51'39,7"N	HT 9/27
28.	Úsek číslo 9	14°10'57,3"E	48°51'37,0"N	HT 9/28
29.	Úsek číslo 9	14°10'55,7"E	48°51'36,1"N	HT 9/29
30.	Úsek číslo 9	14°10'55,8"E	48°51'30,1"N	HT 9/30
31.	Úsek číslo 9	14°10'55,4"E	48°51'21,6"N	HT 9/31
32.	Úsek číslo 9	14°10'56,0"E	48°51'15,8"N	HT 9/32
33.	Úsek číslo 9	14°10'59,3"E	48°51'12,7"N	HT 9/33
34.	Úsek číslo 9	14°11'05,3"E	48°51'10,0"N	HT 9/34
35.	Úsek číslo 9	14°11'06,9"E	48°51'05,4"N	HT 9/35
36.	Úsek číslo 9	14°11'03,6"E	48°51'03,6"N	HT 9/36
37.	Úsek číslo 9	14°11'06,5"E	48°51'01,5"N	HT 9/37
38.	Úsek číslo 9	14°11'08,0"E	48°50'59,1"N	HT 9/38
39.	Úsek číslo 9	14°11'10,6"E	48°50'55,6"N	HT 9/39
40.	Úsek číslo 9	14°11'16,0"E	48°50'56,1"N	HT 9/40
41.	Úsek číslo 9	14°11'19,9"E	48°50'56,1"N	HT 9/41
42.	Úsek číslo 9	14°11'27,7"E	48°50'55,6"N	HT 9/42
43.	Úsek číslo 9	14°11'30,3"E	48°50'52,7"N	HT 9/43
44.	Úsek číslo 9	14°11'32,3"E	48°50'50,1"N	HT 9/44
45.	Úsek číslo 9	14°11'35,0"E	48°50'49,6"N	HT 9/45
46.	Úsek číslo 9	14°11'38,6"E	48°50'49,2"N	HT 9/46
47.	Úsek číslo 9	14°11'41,2"E	48°50'49,0"N	HT 9/47
48.	Úsek číslo 9	14°11'42,6"E	48°50'45,2"N	HT 9/48
49.	Úsek číslo 9	14°11'45,2"E	48°50'44,9"N	HT 9/49
50.	Úsek číslo 9	14°11'43,0"E	48°50'38,6"N	HT 9/50
51.	Úsek číslo 9	14°11'47,8"E	48°50'40,4"N	HT 9/51

52.	Úsek číslo 9	14°11'49,8"E	48°50'38,8"N	HT 9/52
53.	Úsek číslo 9	14°11'53,7"E	48°50'39,2"N	HT 9/53
54.	Úsek číslo 9	14°11'59,1"E	48°50'41,0"N	HT 9/54
55.	Úsek číslo 9	14°12'04,2"E	48°50'41,9"N	HT 9/55
56.	Úsek číslo 9	14°12'09,3"E	48°50'41,2"N	HT 9/56
57.	Úsek číslo 9	14°12'15,1"E	48°50'38,9"N	HT 9/57
58.	Úsek číslo 9	14°12'15,8"E	48°50'36,1"N	HT 9/58
59.	Úsek číslo 9	14°12'21,2"E	48°50'36,0"N	HT 9/59
60.	Úsek číslo 9	14°12'25,1"E	48°50'35,5"N	HT 9/60
61.	Úsek číslo 9	14°12'30,5"E	48°50'35,3"N	HT 9/61
62.	Úsek číslo 9	14°12'31,9"E	48°50'35,7"N	HT 9/62
63.	Úsek číslo 9	14°12'48,1"E	48°50'34,6"N	HT 9/63
64.	Úsek číslo 9	14°12'39,2"E	48°50'35,4"N	HT 9/64
65.	Úsek číslo 9	14°12'47,9"E	48°50'34,3"N	HT 9/65
66.	Úsek číslo 9	14°12'48,8"E	48°50'29,1"N	HT 9/66
67.	Úsek číslo 9	14°12'54,6"E	48°50'26,1"N	HT 9/67
68.	Úsek číslo 9	14°12'57,8"E	48°50'25,5"N	HT 9/68
69.	Úsek číslo 9	14°12'58,9"E	48°50'25,5"N	HT 9/69
70.	Úsek číslo 9	14°13'01,9"E	48°50'26,6"N	HT 9/70
71.	Úsek číslo 9	14°13'04,5"E	48°50'28,9"N	HT 9/71
72.	Úsek číslo 9	14°13'06,1"E	48°50'30,4"N	HT 9/72
73.	Úsek číslo 9	14°13'11,2"E	48°50'32,1"N	HT 9/73
74.	Úsek číslo 9	14°13'15,7"E	48°50'33,8"N	HT 9/74
75.	Úsek číslo 9	14°13'21,7"E	48°50'32,2"N	HT 9/75
75.	Úsek číslo 9	14°13'25,6"E	48°50'30,1"N	HT 9/76
77.	Úsek číslo 9	14°13'29,7"E	48°50'28,5"N	HT 9/77
78.	Úsek číslo 9	14°13'30,6"E	48°50'26,2"N	HT 9/78
79.	Úsek číslo 9	14°13'33,2"E	48°50'23,1"N	HT 9/79
80.	Úsek číslo 9	14°13'35,4"E	48°50'22,0"N	HT 9/80
81.	Úsek číslo 9	14°13'38,5"E	48°50'20,6"N	HT 9/80
82.	Úsek číslo 9	14°13'42,0"E	48°50'19,2"N	HT 9/82
83.	Úsek číslo 9	14°13'43,4"E	48°50'20,5"N	HT 9/83
84.	Úsek číslo 9	14°13'43,9"E	48°50'22,4"N	HT 9/84
85.	Úsek číslo 9	14°13'46,8"E	48°50'20,3"N	HT 9/85
86.	Úsek číslo 9	14°13'51,1"E	48°50'19,4"N	HT 9/86
87.	Úsek číslo 9	14°13'54,8"E	48°50'18,3"N	HT 9/87
88.	Úsek číslo 9	14°14'01,4"E	48°50'17,3"N	HT 9/88
89.	Úsek číslo 9	14°14'03,8"E	48°50'16,3"N	HT 9/89
90.	Úsek číslo 9	14°14'07,9"E	48°50'14,4"N	HT 9/90
91.	Úsek číslo 9	14°14'09,4"E	48°50'13,6"N	HT 9/91
92.	Úsek číslo 9	14°14'12,6"E	48°50'12,0"N	HT 9/92
93.	Úsek číslo 9	14°14'08,1"E	48°50'08,7"N	HT 9/93
94.	Úsek číslo 9	14°14'06,0"E	48°50'08,8"N	HT 9/94
95.	Úsek číslo 9	14°14'04,4"E	48°50'09,3"N	HT 9/95
96.	Úsek číslo 9	14°14'02,9"E	48°50'10,0"N	HT 9/96
97.	Úsek číslo 9	14°14'01,9"E	48°50'09,9"N	HT 9/97
98.	Úsek číslo 9	14°14'01,9"E	48°50'09,3"N	HT 9/98
99.	Úsek číslo 9	14°14'03,9"E	48°50'06,5"N	HT 9/99
100.	Úsek číslo 9	14°14'04,9"E	48°50'05,8"N	HT 9/100
101.	Úsek číslo 9	14°14'06,5"E	48°50'03,8"N	HT 9/101
102.	Úsek číslo 9	14°14'07,5"E	48°50'02,7"N	HT 9/102
103.	Úsek číslo 9	14°14'08,1"E	48°50'02,0"N	HT 9/103
104.	Úsek číslo 9	14°14'10,1"E	48°49'59,9"N	HT 9/104
105.	Úsek číslo 9	14°14'11,4"E	48°50'01,0"N	HT 9/105
106.	Úsek číslo 9	14°14'12,4"E	48°49'59,5"N	HT 9/106

107.	Úsek číslo 9	14°14'13,2"E	48°49'58,3"N	HT 9/107
108.	Úsek číslo 9	14°14'14,2"E	48°49'56,8"N	HT 9/108
109.	Úsek číslo 9	14°14'14,6"E	48°49'55,3"N	HT 9/109
110.	Úsek číslo 9	14°14'15,0"E	48°49'54,1"N	HT 9/110
111.	Úsek číslo 9	14°14'13,6"E	48°49'53,8"N	HT 9/111
112.	Úsek číslo 9	14°14'12,2"E	48°49'53,4"N	HT 9/112
113.	Úsek číslo 9	14°14'12,1"E	48°49'52,3"N	HT 9/113
114.	Úsek číslo 9	14°14'11,9"E	48°49'51,6"N	HT 9/114
115.	Úsek číslo 9	14°14'11,8"E	48°49'50,9"N	HT 9/115
116.	Úsek číslo 9	14°14'11,9"E	48°49'50,4"N	HT 9/116
117.	Úsek číslo 9	14°14'13,5"E	48°49'50,2"N	HT 9/177
118.	Úsek číslo 9	14°14'13,7"E	48°49'49,0"N	HT 9/118
119.	Úsek číslo 9	14°14'14,5"E	48°49'46,0"N	HT 9/19
120.	Úsek číslo 9	14°14'18,5"E	48°49'42,3"N	HT 9/120
121.	Úsek číslo 9	14°14'23,4"E	48°49'40,9"N	HT 9/121
122.	Úsek číslo 9	14°14'25,6"E	48°49'38,2"N	HT 9/122
123.	Úsek číslo 9	14°14'26,5"E	48°49'34,8"N	HT 9/123
124.	Úsek číslo 9	14°14'30,0"E	48°49'25,0"N	HT 9/124
125.	Úsek číslo 9	14°14'27,3"E	48°49'24,9"N	HT 9/125
126.	Úsek číslo 9	14°14'28,1"E	48°49'22,0"N	HT 9/126
127.	Úsek číslo 9	14°14'27,1"E	48°49'21,5"N	HT 9/127
128.	Úsek číslo 9	14°14'26,2"E	48°49'17,4"N	HT 9/128
129.	Úsek číslo 9	14°14'24,6"E	48°49'14,8"N	HT 9/129

Celková potřeba HT: 129 kusů

2. RYBNÍK NOVÝ

2.1 - Informační tabule s textem – instalace

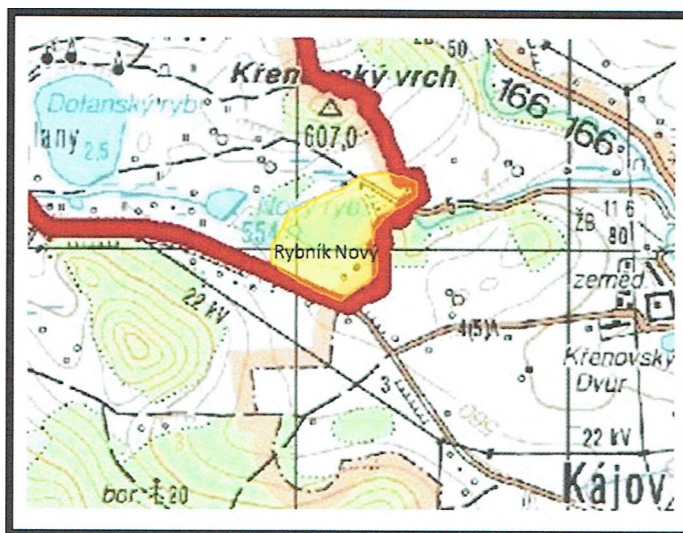
INFORMAČNÍ TABULE

PRAVIDLA VSTUPU DO PROSTORU – „RYBNÍK NOVÝ“

Vstup a vjezd do zpřístupněného prostoru je možný bez povolení Újezdního úřadu Boletice celoročně. Zpřístupněný prostor je na mapě vyznačen žlutou barvou.

Zpřístupněný prostor je vymezen v terénu výstražnou tabulí:

POZOR VÝCVIK
-
**PŘÍSNÝ
ZÁKAZ VSTUPU**



Za tuto tabuli platí přísný zákaz vstupu!

Vstup a vjezd je na vlastní nebezpečí!

Poř. číslo	Popis umístění	Souřadnice		Poznámka (RUB ZNAČKY)
		V (E)	S (N)	
1.	Vjezd – rybník Nový	14°14'16,5"E	48°49'16,0"N	IT 1/1
2.	Vjezd – panelka	14°14'32,1"E	48°49'26,6"N	IT 9/1

Celková potřeba IT: 2 kusy

2.2 – Výstražná tabule s textem - instalace

POZOR VÝCVIK
-
**PŘÍSNÝ
ZÁKAZ VSTUPU**

Poř. číslo	Popis umístění	Souřadnice		Poznámka (RUB ZNAČKY)
		V (E)	S (N)	
1.	Úsek č. 1	14°14'9,00"E	48°49'18,1"N	VT 1/1
2.	Úsek č. 1	14°14'11,0"E	48°49'19,9"N	VT 1/2
3.	Úsek č. 1	14°14'11,5"E	48°49'23,1"N	VT 1/3
4.	Úsek č. 1	14°14'14,2"E	48°49'24,8"N	VT 1/4
5.	Úsek č. 1	14°14'19,3"E	48°49'25,6"N	VT 1/5
6.	Úsek č. 1	14°14'22,9"E	48°49'27,1"N	VT 1/6

7.	Úsek č. 1	14°14'24,4"E	48°49'28,7"N	VT 1/7
----	-----------	--------------	--------------	--------

Celková potřeba VT: 7 kusů

2.3 – Značka B-1 s dodatkovou tabulí E – 13 - **odinstalace**



VOJENSKÝ ÚJEZD BOLETICE
VSTUP A VJEZD JEN NA POVOLENÍ
ÚJEZDNÍHO ÚŘADU
VOZIDLŮM MO ČR, VLS a PČR VJEZD
POVOLEN

Vjezd – rybník Nový	Úsek č. 1	14°14'16,5"E	48°49'16,0"N	ZV 1/1	Sklad
Vjezd – panelka	Úsek č. 9	14°14'32,1"E	48°49'26,6"N	ZV 9/6	Remontáž na novou pozici

2.4 – Značka B-1 s dodatkovou tabulí E – 13 - **instalace**

Vjezd – panelka	Úsek č. 9	14°14'24,6"E	48°49'29,4"N	ZV 9/6	Z remontáže
-----------------	-----------	--------------	--------------	--------	-------------

3. SMLUVNĚ CHRÁNĚNÉ ÚZEMÍ

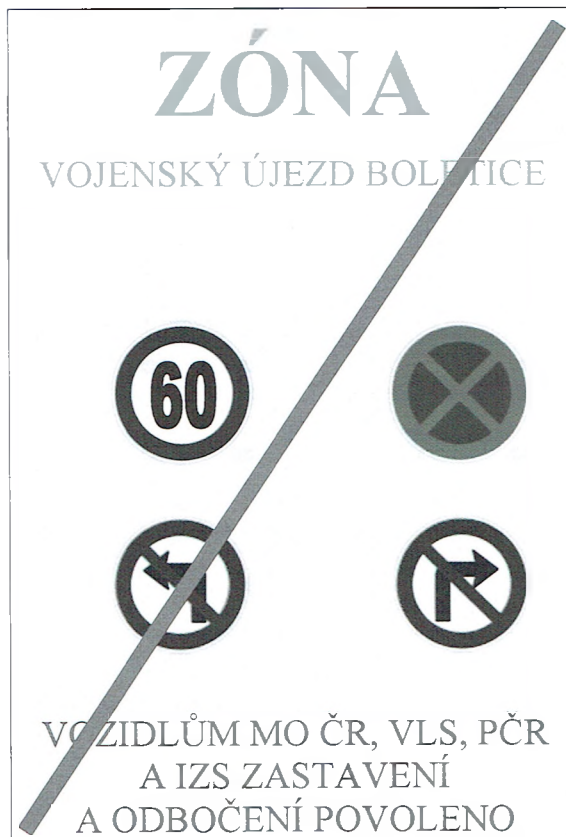
3.1 – Tabulka s textem - instalace

SMLUVNĚ SCHRÁNĚNÉ ÚZEMÍ

Poř. číslo	Popis umístění	Souřadnice		RUB ZNAČKY	Poznámka
		V (E)	S (N)		
1.	Vjezd od Kájova	14°14'23,1"E	48°49'14,2"N	S 1/2 (HT 1/1)	Na současný sloupek
2.	Kájov - Boletice	14°14'03,7"E	48°49'19,6"N	S 1/3 (HT 1/5)	Na současný sloupek
3.	K Dolanskému rybníku	14°13'24,5"E	48°49'26,6"N	S 1/4 (HT 1/12)	Na současný sloupek
4.	Vjezd od Boletic - Chvalšiny	14°13'00,6"E	48°49'32,2"N	S 1/5 (HT 1/21)	Na současný sloupek
5.	Boletice – Polná n Š	14°11'45,2"E	48°48'45,9"N	S 1/9 (HT 2/4)	Na současný sloupek
6.	Brzotice	14°09'58,2"E	48°48'25,1"N	S 1/11 (HT2/11)	Na současný sloupek
7.	Vjezd Polná - Vitěšovice	14°08'43,1"E	48°47'59,8"N	S 1/12 (HT2/31)	Na současný sloupek
8.	Vjezd hájenky Polná	14°08'01,2"E	48°48'16,4"N	S 1/13 (HT2/44)	Na současný sloupek
9.	Křížov. Polečnice–Polná-Loutka	14°07'39,4"E	48°48'28,1"N	S 2/16 přesazení souč. sloupku	Na současný sloupek
10.	Nad Polečnickým rybníkem	14°07'07,36"E	48°48'53,2"N	S 2/17 přesazení souč. sloupku	Na současný sloupek
11.	Pod Loutkou	14°06'00,5"E	48°49'36,7"N	S 2/19	Na současný sloupek
12.	U Račina	14°04'52,9"E	48°50'44,2"N	S 2/22	Úplná instalace
13.	U zbořeniště	14°04'23,9"E	48°52'49,3"N	S 2/27	Úplná instalace
14.	Za pravotoč. od Ondřejova	14°04'15,7"E	48°52'53,68"N	S 2/29	Úplná instalace
15.	U Křišťanova	14°03'06,68"E	48°53'41,45"N	S 2/31	Úplná instalace
16.	Vjezd od Křišťanova	14°02'55,5"E	48°53'56,7"N	S 2/32 (HT7/21)	Na současný sloupek
17.	Vjezd od Markova	14°03'44,76"E	48°54'03,67"N	S 3/34 (HT7/40)	Na současný sloupek
18.	Vjezd k elektrovodu	14°04'45,6"E	48°54'24,4"N	S 3/35	Úplná instalace
19.	Vjezd Polomovka	14°05'15,4"E	48°54'18,5"N	S 3/37 (HT7/71)	Na současný sloupek
20.	Vjezd od Tisovky	14°06'36,7"E	48°53'59,2"N	S 3/38 (HT 8/1)	Na současný sloupek
21.	Vjezd od Březovíku	14°09'06,9"E	48°53'48,8"N	S 3/39 (HT 8/?)	Na současný sloupek
22.	Křížov. Střemily - Třebovice	14°10'16,4"E	48°52'47,1"N	S 3/40 (HT 9/1)	Na současný sloupek
23.	Vjezd Vitěšovice	14°10'40,2"E	48°51'41,6"N	S 3/41 (HT9/?)	Na současný sloupek
24.	Vjezd u Osí	14°11'10,6"E	48°50'55,6"N	S 3/42 (HT9/39)	Na současný sloupek
25.	Vjezd od Chvalšin - Boletice	14°12'57,8"E	48°50'25,5"N	S 3/44 (HT9/68)	Na současný sloupek

Celková potřeba: 25 kusů

4. KOMUNIKACE CHVALŠINY – PHM BOLETICE



1.	Boletice – trafostanice	14°13'00,7"E	48°49'30,8"N	ZZ 1/1 KZ 1/1	Demontáž –sklad původní Výměna za nové
2.	Hranice újezdu – vjezd Chvalšiny	14°12'58,5"E	48°50'23,6"N	ZZ 9/2 KZ 9/2	Demontáž –sklad původní Výměna za nové

Celková potřeba:
 2ks ZZ původní, demontáž – sklad
 2ks KZ původní, demontáž – sklad
 2ks ZZ nové – náhrada
 2ks KZ nové – náhrada

5. KOMUNIKACE – VJEZDY

ZÓNA
VOJENSKÝ ÚJEZD BOLETICE




VSTUP A VJEZD JEN NA
POVOLENÍ ÚJEZDNÍHO ÚŘADU
VOZIDLŮM MO ČR, VLS, PČR
A IZS VJEZD A ZASTAVENÍ
POVOLENO

CYKLISTŮM A PĚŠÍM VSTUP
POVOLEN **POUZE PO**
VYZNAČENÝCH TRASÁCH
O SOBOTÁCH, NEDĚLÍCH
A STÁTNÍCH SVÁTCÍCH

od 06:00 hodin do 22:00 hodin

ZÓNA
VOJENSKÝ ÚJEZD BOLETICE



VSTUP A VJEZD JEN NA
POVOLENÍ ÚJEZDNÍHO ÚŘADU
VOZIDLŮM MO ČR, VLS, PČR
A IZS VJEZD A ZASTAVENÍ
POVOLENO

CYKLISTŮM A PĚŠÍM VSTUP
POVOLEN **POUZE PO**
VYZNAČENÝCH TRASÁCH
O SOBOTÁCH, NEDĚLÍCH
A STÁTNÍCH SVÁTCÍCH

od 06:00 hodin do 22:00 hodin

5.1. KOMUNIKACE – ARNOŠTOV – UHLÍKOV

Poř. číslo	Popis umístění	Souřadnice		Značení (rub značky)	Poznámka
		V (E)	S (N)		
1.	Hranice újezdu – vjezd Záhvozdí	13°57'43,5"E	48°50'23,2"N	ZZ 5/1 KZ 5/1	Demontáž sklad původní
2.	Hranice újezdu – Arnoštov	13°59'23,1"E	48°53'22,8"N	ZZ 6/1 KZ 6/1	Demontáž sklad původní
3.	Hranice újezdu – vjezd Záhvozdí	13°57'43,5"E	48°50'23,2"N	ZZ 5/1 KZ 5/1	Montáž náhradní nová
4.	Hranice újezdu – Arnoštov	13°59'23,1"E	48°53'22,8"N	ZZ 6/1 KZ 6/1	Montáž náhradní nová

Celková potřeba:

- 2ks ZZ původní, demontáž – sklad
- 2ks KZ původní, demontáž – sklad
- 2ks ZZ nové – náhrada
- 2ks KZ nové – náhrada

5.2. KOMUNIKACE – VJEZD TISOVKA

Poř. číslo	Popis umístění	Souřadnice		Značení (rub značky)	Poznámka
		V (E)	S (N)		
1.	Hranice újezdu – vjezd Tisovka	14°06'36,7"E	48°53'58,5"N	ZZ 7/2	Demontáž sklad původní
2.	Hranice újezdu – vjezd Tisovka	14°06'36,7"E	48°53'58,5"N	KZ 7/2	Demontáž sklad původní
3.	Hranice újezdu – vjezd Tisovka	14°06'36,7"E	48°53'58,5"N	ZZ 7/2	Montáž náhradní nová
4.	Hranice újezdu – vjezd Tisovka	14°06'36,7"E	48°53'58,5"N	KZ 7/2	Montáž náhradní nová

Celková potřeba: 1ks ZZ původní, demontáž – sklad
1ks KZ původní, demontáž – sklad
1ks ZZ nové – náhrada
1ks KZ nové – náhrada

6. PĚŠÍ TRASY A CYKLOTRASY

INFORMAČNÍ TABULE

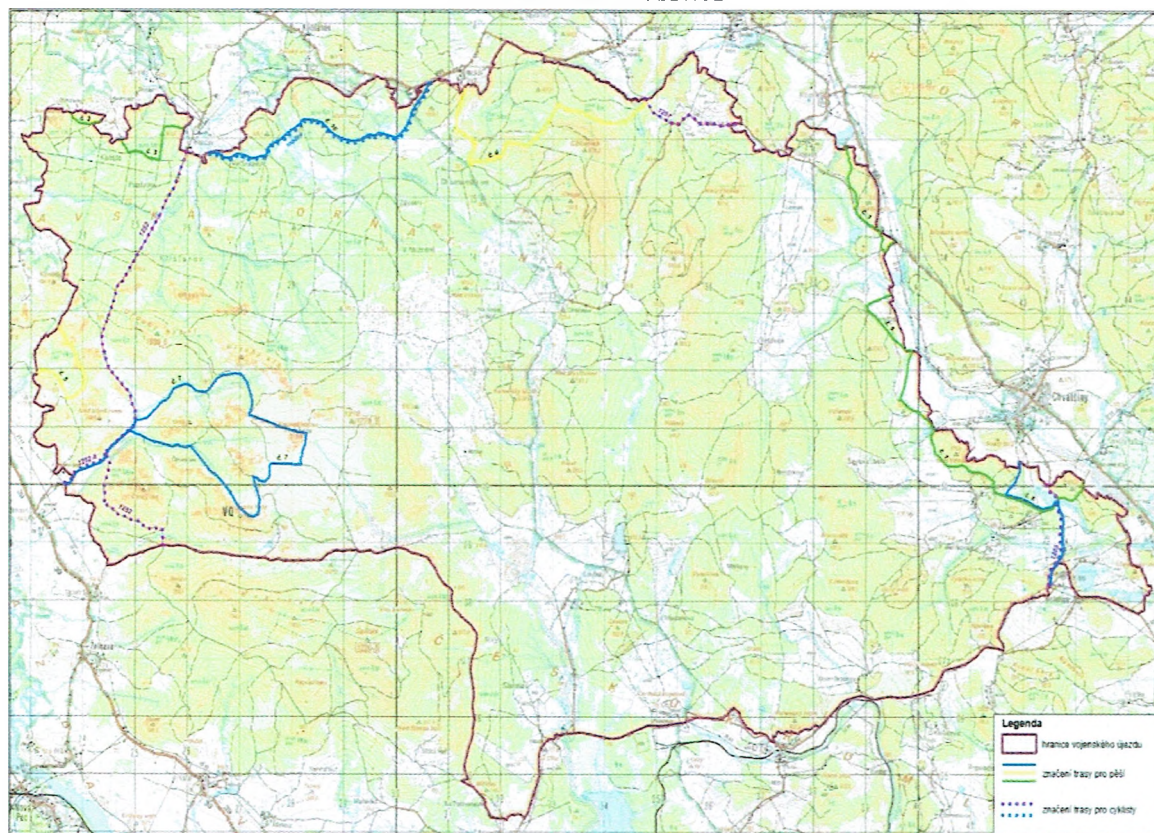
PRAVIDLA VSTUPU NA ÚZEMÍ VOJENSKÉHO ÚJEZDU BOLETICE

Vstup osob a vjezd cyklistů na území vojenského újezdu Boletice je možný bez povolení **pouze** po vyznačených pěších trasách a cyklotrasách o sobotách, nedělích a státních svátcích

od 06:00 hodin do 22:00 hodin.

Osoby pohybující se po území vojenského újezdu Boletice musí dbát zvýšené opatrnosti z důvodu provozu vojenské a jiné těžké techniky, těžby dřeva a respektovat pokyny osob provádějících zde vojenskou nebo hospodářskou činnost.

VOJENSKÝ ÚJEZD BOLETICE



Pohyb po vyznačených trasách je na vlastní nebezpečí!

6.1. PĚŠÍ TRASA Č.1

Poř. číslo	Popis umístění	Souřadnice		Značení (rub značky)	Poznámka
		V (E)	S (N)		
1.	Pěší trasa č.1 – Červený Dvůr I.	14°13'30,5"E	48°50'28,2"N	IT 9/2	Nová
2.	Pěší trasa č. 1 – Červený Dvůr II.	14°13'7,0"E	48°50'18,4"N	IT 9/3	Nová
3.	Pěší trasa č. 1 – Podvořský rybník	14°13'7,3"E	48°50'15,9"N	IT 9/4	Nová
4.	Pěší trasa č. 1 – Osí I.	14°10'49,1"E	48°51'39,9"N	IT 9/6	Nová
5.	Pěší trasa č. 1 – Osí II.	14°10'49,0"E	48°51'39,9"N	IT 9/7	Nová
6.	Pěší trasa č. 1 – Hvozd I.	14°10'32,0"E	48°51'46,2"N	IT 9/8	Nová
7.	Pěší trasa č. 1 – Hvozd II.	14°10'32,4"E	48°51'45,5"N	IT 9/9	Nová
8.	Pěší trasa č. 1 – Okrouhlík I.	14°10'28,9"E	48°52'11,8"N	IT 9/10	Nová
9.	Pěší trasa č. 1 – Okrouhlík II.	14°10'16,8"E	48°52'46,9"N	IT 9/11	Nová
10.	Pěší trasa č. 1 – Třebovice I.	14°9'53,4"E	48°52'59,5"N	IT 8/2	Nová
11.	Pěší trasa č. 1 – Třebovice II.	14°9'54,2"E	48°52'59,9"N	IT 8/3	Nová
12.	Pěší trasa č. 1 – Březovík	14°9'44,7"E	48°53'34,7"N	IT 8/4	Nová

Celková potřeba: 12ks IT nové

6. 2. PĚŠÍ TRASA Č.3

Poř. číslo	Popis umístění	Souřadnice		Značení (rub značky)	Poznámka
		V (E)	S (N)		
1.	Pěší trasa č. 3 – Arnoštov	13°59'21,3"E	48°53'37,8"N	IT 6/1	Nová
2.	Pěší trasa č. 3 – Kaliště	13°58'23,2"E	48°53'31,6"N	IT 6/2	Nová
3.	Pěší trasa č. 3 – Čtyři domy I.	13°58'2,4"E	48°53'41,2"N	IT 6/3	Nová
4.	Pěší trasa č. 3 – Čtyři domy II.	13°57'35,4"E	48°53'46,0"N	IT 6/4	Nová

Celková potřeba: 4ks IT – nová

6. 3. PĚŠÍ TRASA Č.4

Poř. číslo	Popis umístění	Souřadnice		Značení (rub značky)	Poznámka
		V (E)	S (N)		
1.	Pěší trasa č. 4 – Markov	14°3'44,6"E	48°54'4,0"N	IT 7/2	Nová
2.	Pěší trasa č. 4 – Tisovka	14°6'36,7"E	48°53'57,4"N	IT 7/3	Nová

Celková potřeba: 2ks IT – nová

6. 4. PĚŠÍ TRASA Č.5

Poř. číslo	Popis umístění	Souřadnice		Značení (rub značky)	Poznámka
		V (E)	S (N)		
1.	Pěší trasa č. 5 – Pěkná – Pod hájovnou	13°57'6,7"E	48°51'20,2"N	IT 5/4	Nová
2.	Pěší trasa č. 5 – Korunáč	13°57'26,0"E	48°51'46,5"N	IT 5/5	Nová

Celková potřeba: 2ks IT – nová

6. 5. PĚŠÍ TRASA Č.6

Poř. číslo	Popis umístění	Souřadnice		Značení (rub značky)	Poznámka
		V (E)	S (N)		
1.	Pěší trasa č. 6 – Chvalšiny louky	14°12'30,1"E	48°50'38,4"N	IT 9/5	Nová

Celková potřeba: 1ks IT – nová

6. 6. PĚŠÍ TRASA Č.7

Poř. číslo	Popis umístění	Souřadnice		Značení (rub značky)	Poznámka
		V (E)	S (N)		
1.	Pěší trasa č. 7 – Uhlíkov – Knižecí stolec	13°58'34,7"E	48°50'48,8"N	IT 5/2	Nová
2.	Pěší trasa č. 7 – Uhlíkovský rybník	13°58'40,2"E	48°50'54,8"N	IT 5/3	Nová

Celková potřeba: 2ks IT – nová

6. 7. CYKLOTRASA Č.10

Poř. číslo	Popis umístění	Souřadnice		Značení (rub značky)	Poznámka
		V (E)	S (N)		
1.	Pěší, cyklo trasa č. 10 – Nad Myslivnou	14°3'11,9"E	48°54'6,8"N	IT 7/1	Nová

Celková potřeba: 1ks IT – nová

6. 8. CYKLOTRASA Č.11

Poř. číslo	Popis umístění	Souřadnice		Značení (rub značky)	Poznámka
		V (E)	S (N)		
1.	Cyklo trasa č. 11 – Tisovka	14°6'38,0"E	48°53'57,3"N	IT 8/1	Nová

Celková potřeba: 1ks IT – nová

6. 9. CYKLOTRASA Č.12

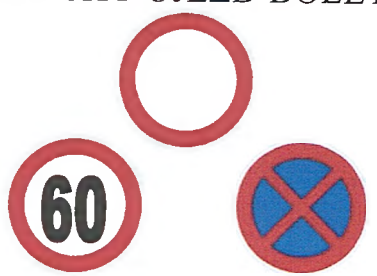
Poř. číslo	Popis umístění	Souřadnice		Značení (rub značky)	Poznámka
		V (E)	S (N)		
1.	Cyklo trasa č. 12 – Uhlíkov - most	13°58'12,6"E	48°50'33,7"N	IT 5/1	Nová
2.	Cyklotrasa č. 12 - Bulov	13°59'7,0"E	48°49'45,0"N	IT 4/1	Nová

Celková potřeba: 2ks IT – nová

6. 7. – 6. 8. Zóna s dopravním omezením - CYKLOTRASY

ZÓNA


VOJENSKÝ ÚJEZD BOLETICE



VSTUP A VJEZD JEN NA
POVOLENÍ ÚJEZDNÍHO ÚŘADU
VOZIDLŮM MO ČR, VLS, PČR
A IZS VJEZD A ZASTAVENÍ
POVOLENO
CYKLISTŮM A PĚŠÍM VSTUP
POVOLEN **POUZE PO**
VYZNAČENÝCH TRASÁCH
O SOBOTÁCH, NEDĚLÍCH
A STÁTNÍCH SVÁTCÍCH
od 06:00 hodin do 22:00 hodin

ZÓNA

VOJENSKÝ ÚJEZD BOLETICE



VSTUP A VJEZD JEN NA
POVOLENÍ ÚJEZDNÍHO ÚŘADU
VOZIDLŮM MO ČR, VLS, PČR
A IZS VJEZD A ZASTAVENÍ
POVOLENO
CYKLISTŮM A PĚŠÍM VSTUP
POVOLEN **POUZE PO**
VYZNAČENÝCH TRASÁCH
O SOBOTÁCH, NEDĚLÍCH
A STÁTNÍCH SVÁTCÍCH
od 06:00 hodin do 22:00 hodin

CYKLOTRASA č.10

Poř. číslo	Popis umístění	Souřadnice		Značení (rub značky)	Poznámka
		V (E)	S (N)		
1.	Hranice újezdu - Puchrovka	13°59'41,1"E	48°53'24,7"N	ZZ 6/3	Demontáž sklad původní
2.	Hranice újezdu - Puchrovka	13°59'41,1"E	48°53'24,7"N	KZ 6/3	Demontáž sklad původní

3.	Hranice újezdu - Puchrovka	13°59'41,1"E	48°53'24,7"N	ZZ 6/3	Montáž náhradní nová
----	-------------------------------	--------------	--------------	--------	-------------------------

4.	Hranice újezdu - Puchrovka	13°59'41,1"E	48°53'24,7"N	KZ 6/3	Montáž náhradní nová
----	-------------------------------	--------------	--------------	--------	-------------------------

Celková potřeba: 1ks ZZ původní – sklad
1ks KZ původní – sklad
1ks ZZ nové – náhrada
1ks KZ nové – náhrada

CYKLOTRASA Č.11

Poř. číslo	Popis umístění	Souřadnice		Značení (rub značky)	Poznámka
		V (E)	S (N)		
1.	Hranice újezdu – komunikace Třebovice – Ondřejov	14°08'05,6"E	48°53'46,4"N	ZZ 8/1	Demontáž sklad původní

2.	Hranice újezdu – komunikace Třebovice – Ondřejov	14°08'05,6"E	48°53'46,4"N	KZ 8/1	Demontáž sklad původní
----	--	--------------	--------------	--------	---------------------------

3.	Hranice újezdu – komunikace Třebovice – Ondřejov	14°08'05,6"E	48°53'46,4"N	ZZ 8/1	Montáž náhradní nová
----	--	--------------	--------------	--------	-------------------------

4.	Hranice újezdu – komunikace Třebovice – Ondřejov	14°08'05,6"E	48°53'46,4"N	KZ 8/1	Montáž náhradní nová
----	--	--------------	--------------	--------	-------------------------

Celková potřeba: 1ks ZZ původní – sklad
1ks KZ původní – sklad
1ks ZZ nové – náhrada
1ks KZ nové – náhrada

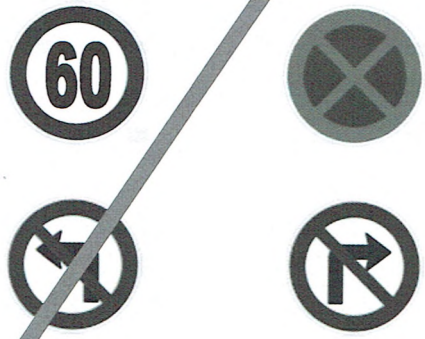
7. KOMUNIKACE STARÝ BOLETIČÁK

ZÓNA
VOJENSKÝ ÚJEZD BOLETICE



VOZIDLŮM MO ČR, VLS, PČR
A IZS ZASTAVENÍ
A ODBOČENÍ POVOLENO

ZÓNA
VOJENSKÝ ÚJEZD BOLETICE



VOZIDLŮM MO ČR, VLS, PČR
A IZS ZASTAVENÍ
A ODBOČENÍ POVOLENO

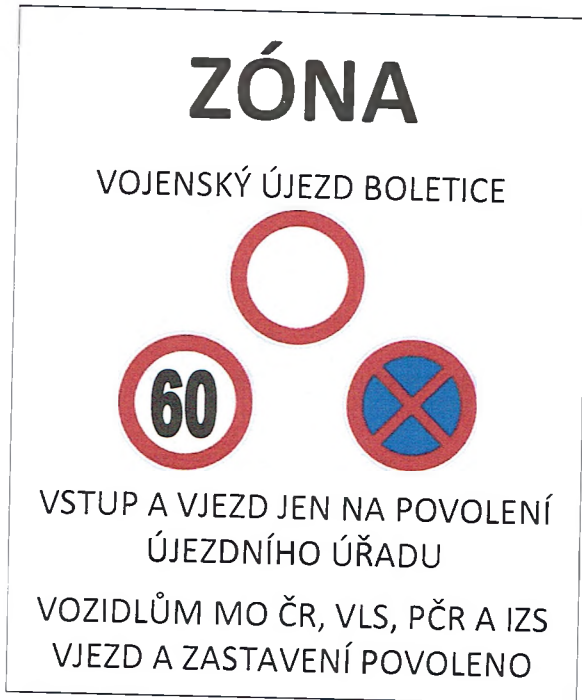
1.	Boletice – trafostanice – kámen- jednosměrná komunikace	14°12'40,3"E	48°49'22,0"N	ZZ 1/2	Nová
2.	Boletice – smrták – jednosměrná komunikace	14°12'16,6"E	48°48'55,2"N	KZ 1/2	Nová

Celková potřeba: 1ks ZZ – nová
1ks KZ – nová

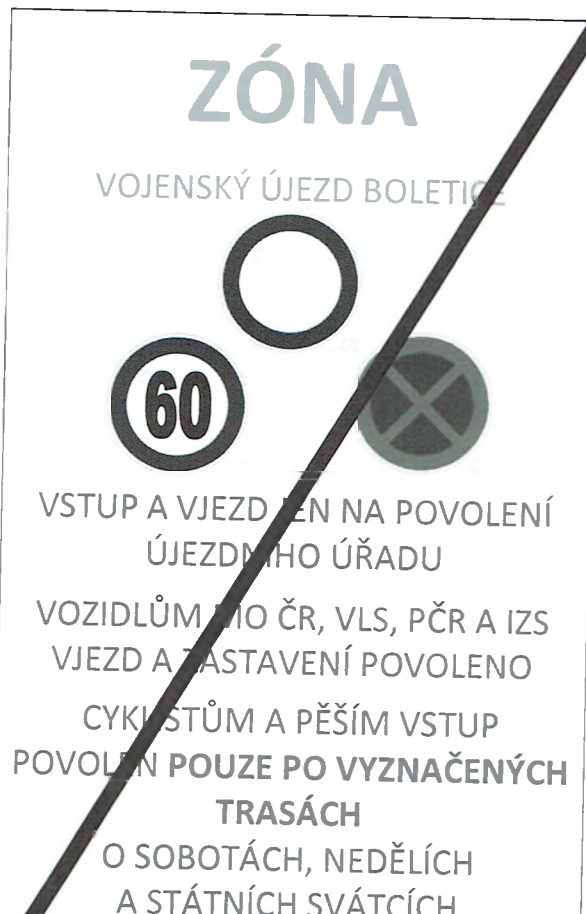
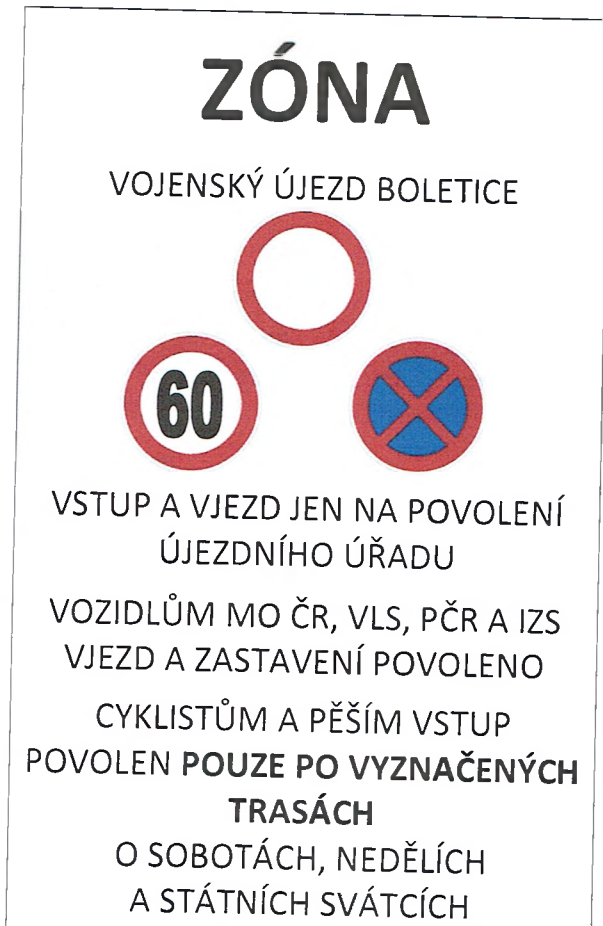
VZORY ZNAČEK VČETNĚ POPISŮ A ROZMĚRŮ.

1. Dopravní značení - značka zónová dvoupatková, začátek zóny IP 25A a konec zóny IP 25B

(Verze 1):



Verze 2):



Verze 3):

ZÓNA
VOJENSKÝ ÚJEZD BOLETICE



VOZIDLŮM MO ČR, VLS, PČR A IZS
ZASTAVENÍ A ODBOČENÍ
POVOLENO

ZÓNA
VOJENSKÝ ÚJEZD BOLETICE



VOZIDLŮM MO ČR, VLS, PČR A IZS
ZASTAVENÍ A ODBOČENÍ
POVOLENO

Verze 4):

ZÓNA
VOJENSKÝ ÚJEZD BOLETICE



VSTUP A VJEZD JEN NA POVOLENÍ
ÚJEZDNÍHO ÚŘADU

VOZIDLŮM MO ČR, VLS, PČR A IZS
VJEZD A ZASTAVENÍ POVOLENO

CYKLISTŮM PRŮJEZD POVOLEN
PO CYKLOTRASE O SOBOTÁCH,
NEDĚLÍCH A STÁTNÍCH SVÁTCÍCH
od 06:00 hodin do 22:00 hodin

ZÓNA
VOJENSKÝ ÚJEZD BOLETICE



VSTUP A VJEZD JEN NA POVOLENÍ
ÚJEZDNÍHO ÚŘADU

VOZIDLŮM MO ČR, VLS, PČR A IZS
VJEZD A ZASTAVENÍ POVOLENO

CYKLISTŮM PRŮJEZD POVOLEN
PO CYKLOTRASE O SOBOTÁCH,
NEDĚLÍCH A STÁTNÍCH SVÁTCÍCH
od 06:00 hodin do 22:00 hodin

2. Dopravní značení - zákazová dopravní značka B 1 s dodatkovou tabulkou E 13, jednopatková



VOJENSKÝ ÚJEZD BOLETICE
VSTUP A VJEZD JEN NA POVOLENÍ
ÚJEZDNÍHO ÚŘADU
VOZIDLŮM MO ČR, VLS a PČR
VJEZD POVOLEN

3. Výstražná tabule s textem – jednopatková

POZOR VÝCVIK
-
**PŘÍSNÝ
ZÁKAZ VSTUPU**

3.1. Výstražná tabule má grafickou podobu bílého pole v červeném rámečku, ve kterém je vyznačen text červeným písmem o maximální výšce písma 100 mm, minimální výšce písma 70 mm, s využitím vyznačovacího řezu písma kapitálkou.

3.2. Spodní hrana hraniční tabule musí být umístěna minimálně 2.000 mm nad terénem.

3.3. Výstražná tabule je vyráběna z plechu s antikorozií vrstvou způsobem zaručujícím vysokou odolnost vůči klimatickým vlivům a jejich změnám.

3.4. Výstražná tabule o rozměrech 500 mm na výšku a 700 mm na šířku.

3.5. Sloupek, na který se umísťuje hraniční tabule, je vyroben z pozinkovaného kovu a má kruhovou formu o průměru 60 až 70 mm a má vrchní čepičku.

4. Výstražná tabule s textem – jednopatková

VOJENSKÝ ÚJEZD
-
**VSTUP
BEZ POVOLENÍ
ZAKÁZÁN**

4.1. „Hraniční tabule má grafickou podobu bílého pole v červeném rámečku, ve kterém je vyznačen text červeným písmem o maximální výšce písma 100 mm, minimální výšce písma 70 mm, s využitím vyznačovacího řezu písma kapitálkou.

4.2. Spodní hrana hraniční tabule musí být umístěna minimálně 2.000 mm nad terénem.

4.3. Hraniční tabule je vyráběna z plechu s antikorozií vrstvou způsobem zaručujícím vysokou odolnost vůči klimatickým vlivům a jejich změnám.

4.4. Hraniční tabule o rozměrech 500 mm na výšku a 700 mm na šířku.

4.5. Sloupek, na který se umísťuje hraniční tabule, je vyroben z pozinkovaného kovu a má kruhovou formu o průměru 60 až 70 mm a má vrchní čepičku.

5. Tabulka označující smluvně chráněné území

EVROPSKY
VÝZNAMNÁ LOKALITA

SMLUVNĚ
CHRÁNĚNÉ ÚZEMÍ

PTAČÍ OBLAST

5.1. Tabulka má grafickou podobu zeleného pole, ve kterém je vyznačen text bílým „VELKÝM“ písmem s nápisem „EVROPSKY VÝZNAMNÁ LOKALITA“, nebo „PTAČÍ OBLAST“, nebo „SMLUVNĚ CHRÁNĚNÉ ÚZEMÍ“ s využitím vyznačovacího řezu písma kapitálkou.

5.2. Tabulka musí být umístěna minimálně 1400 mm nad terénem.

5.3. Tabule je vyráběna z plechu s antikorozií vrstvou způsobem zaručujícím vysokou odolnost vůči klimatickým vlivům a jejich změnám.

5.4. Tabulka je o rozměrech 90 mm na výšku a 300 mm na šířku.

5.5. Sloupek, na který se umísťuje hraniční tabule, je vyroben z pozinkovaného kovu a má kruhovou formu o průměru 60 až 70 mm a má vrchní čepičku.

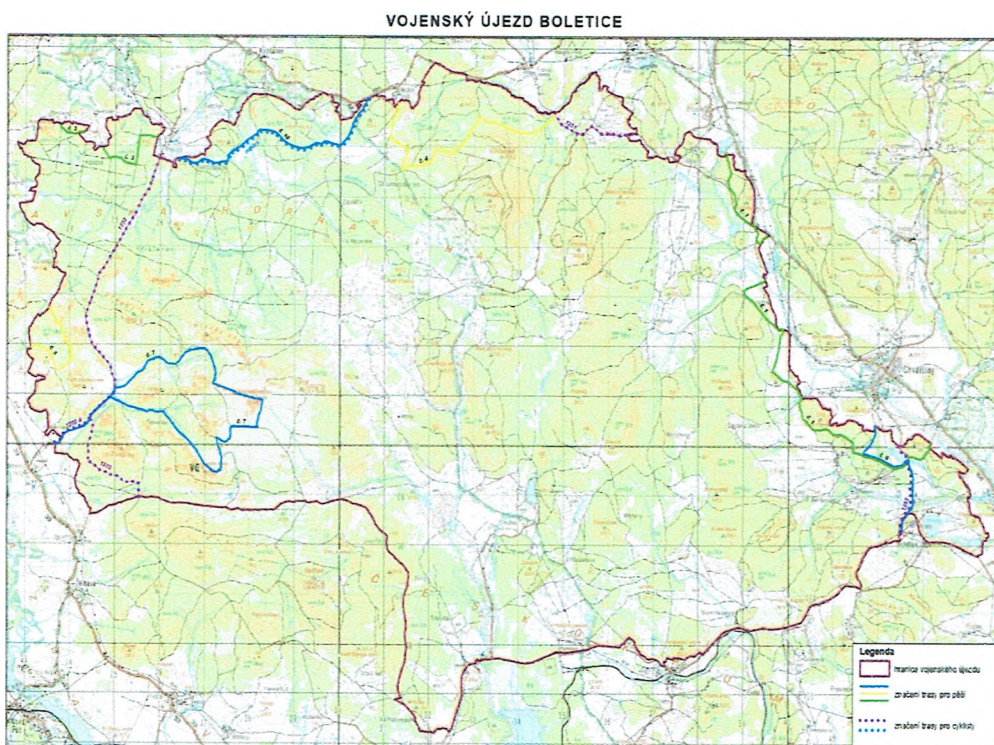
INFORMAČNÍ TABULE

PRAVIDLA VSTUPU NA ÚZEMÍ VOJENSKÉHO ÚJEZDU BOLETICE

Vstup osob a vjezd cyklistů na území vojenského újezdu Boletice je možný bez povolení **pouze** po vyznačených pěších trasách a cyklotrasách o sobotách, nedělích a státních svátcích

od 06:00 hodin do 22:00 hodin.

Osoby pohybující se po území vojenského újezdu Boletice musí dbát zvýšené opatrnosti z důvodu provozu vojenské a jiné těžké techniky, těžby dřeva a respektovat pokyny osob provádějících zde vojenskou nebo hospodářskou činnost.



Pohyb po vyznačených trasách je na vlastní nebezpečí!

6.1. Informační tabule normy IP 25 má grafickou podobu bílého pole v červeném rámečku, ve kterém je vyznačen text ve více odstavcích - barevného provedení a barevné mapové pole.

6.2. Informační tabule je dvousloupková a dvoupatková.

6.3. Informační tabule je vyráběna z plechu s antikorozní vrstvou způsobem zaručujícím vysokou odolnost vůči klimatickým vlivům a jejich změnám.

6.4. Dva sloupky, na kterých se umísťuje informační tabule, jsou vyrobeny z pozinkovaného kovu a mají kruhovou formu o průměru 60 až 70 mm a mají vrchní čepičku.

7. Informační tabule pro turisty – značka zónová dvoupatková – velikost IP 25

Verze 2)

INFORMAČNÍ TABULE

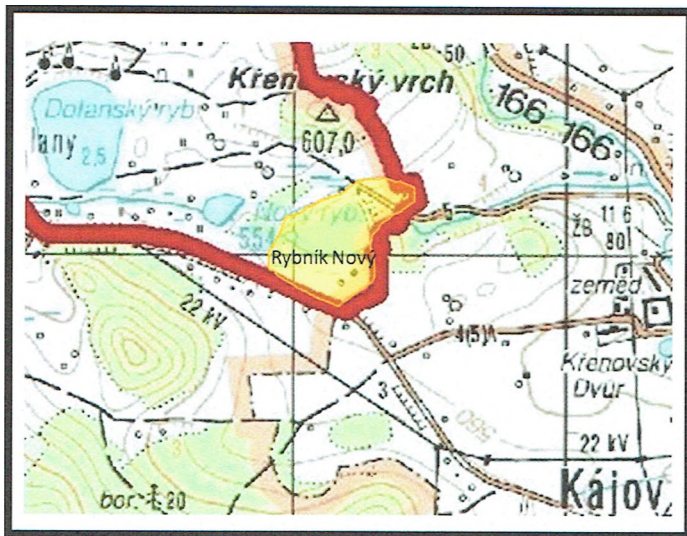
PRAVIDLA VSTUPU DO PROSTORU – „RYBNÍK NOVÝ“

Vstup a vjezd do zpřístupněného prostoru je možný bez povolení Újezdního úřadu Boletice celoročně. **Zpřístupněný prostor je na mapě vyznačen žlutou barvou.**

Zpřístupněný prostor je vymezen v terénu výstražnou tabulí:

**POZOR VÝCVIK
-
PŘÍSNÝ
ZÁKAZ VSTUPU**

Za tuto tabuli platí přísný zákaz vstupu!



Vstup a vjezd je na vlastní nebezpečí!

7.1. Informační tabule normy IP 25 má grafickou podobu bílého pole v červeném rámečku, ve kterém je vyznačen text ve více odstavcích - barevného provedení a barevné mapové pole.

7.2. Informační tabule je dvousloupková a dvoupatková.

7.3. Informační tabule je vyráběna z plechu s antikorozní vrstvou způsobem zaručujícím vysokou odolnost vůči klimatickým vlivům a jejich změnám.

7.4. Dva sloupky, na kterých se umísťuje informační tabule, jsou vyrobeny z pozinkovaného kovu a mají kruhovou formu o průměru 60 až 70 mm a mají vrchní čepičku.