

INSET s.r.o.
Divize Plzeň Radobyčická
678/6 301 00 Plzeň Tel.:
XXXXX Fax: XXXX
e-mail: XXXXX

Odbor investic Magistrátu města Plzně k
rukám Taťany Kicové Jagellonská 8
Plzeň 306 32

NAŠE ZNAČKA VYŘIZUJE
Steinberger Martin

TELEFON

MOBIL
XXXXX

E-MAIL
XXXXXXXXX

DATUM
31.7.2018

**Věc: Nabídka na provedení pasportizace objektů ohrožených stavbou:
„Rekonstrukce Dlážděné ulice vč. okružní křižovatky a silnice 111/18032“.**

Vážená paní Kicová,

v návaznosti na Vaši výzvu jsme se seznámili se situací na místě budoucí stavby a předkládáme Vám nabídku na provedení pasportizace určených objektů v Plzni - Radobyčicích.

Vymezení sledovaného území-ulice Dlážděná, Slunná, K Doudlevcům, Vilová, Litická,
Do Stěnovic:

Objekty:

Dlážděná a Slunná ulice

1/ č.p./ č.or. 19/11-3 objekty
2/ č.p./ č.or. 18/9
3/ č.p./ č.or. 340/7c
4/ č.p./ č.or. 339/7b
5/ č.p./ č.or. 34/7 - 2 objekty
6/ č.p./ č.or. 39/5
7/ č.p./ č.or. 46/3 - 2 objekty
8/ č.p./ č.or. 177/22
9/ č.p./ č.or. 247/20
10/ bez č.p. - památník

Ulice K Doudlevcům 1/ č.p./ č.or.
52/1 - 2 objekty 2/ č.p./ č.or. 65/2

Litická ulice 1/ č.p./ č.or. 130/15
2/ č.p./ č.or. 135/13 3/ č.p./ č.or.
134/11

11/ č.p./ č.or. 3/18 12/ č.p./
č.or. 54/16 13/ č.p./ č.or.
35/14 14/ č.p./ č.or. 60/12
+ G 15/ č.p./ č.or. 61/10
16/ č.p./ č.or. 63/1 17/ č.p./
č.or. 66/
18/ č.p./ č.or. 67/
19/ č.p./ č.or. 73/
20/ č.p./ č.or. 264/1

3/ č.p./ č.or. 153/4 4/ č.p./
č.or. 120/6 5/ č.p./ č.or.
104/8

4/ č.p./ č.or. 116/9 5/
č.p./ č.or. 115/7 6/
č.p./ č.or. 101/5

Sídlo a fakturační adresa:
INSET s.r.o., Lucemburská 1170/7, 130 00 Praha 3
XXXXXXX

Tel.:XXXXXX
Fax:XXXXXXXXX e-mail:
XXXXXXX

IČO: 035 79 727, DIČ: CZ 035 79 727 Reg.: v OR u
MS v Praze, oddíl C, vložka 234236 XXXXX, číslo
úctu: XXXXXXX

Ulice Do Štěnovic a
Vilová

1/ č.p./ č.or. 75/2 2/
č.p./ č.or. 103/4 3/
č.p./ č.or. 143/6 4/
č.p./ č.or. 212/8 5/
č.p./ č.or. 82/3 6/
č.p./ č.or. 81/5 7/
č.p./ č.or. 83/7 8/
č.p./ č.or. 78/9 9/
č.p./ č.or. 390/1a

10/ č.p./ č.or. 142/2 11/
č.p./ č.or. 146/15 12/
č.p./ č.or. 193/17 13/
č.p. 164 - jen plot 14/
č.p. 268 - jen plot 15/
č.p. 384 - jen plot 16/
č.p. 383 - jen plot 17/
č.p. 370 - jen plot

1. Pasportizace ohrožených objektů

Jedná se podrobné zdokumentování aktuálního stavebního stavu, zachycení poruch a defektů ve stavebních konstrukcích objektů, ještě před zahájením rekonstrukce komunikace (popis, foto dokumentace) bez kontaktu s majiteli (zástupci) objektů.

Rozsah pasportizace

Pasportizace objektů bude provedena v rozsahu uliční fasády a oplocení k rekonstruovaným ulicím.

Ocenění pasportizace

Rekonstrukce Dlážděné ulice vč. okružní křižovatky a silnice 111/18032

Metoda	Předmět činnosti	Jednotka	Počet jednotek	Jednotková cena	Cena celkem
co < o.	Uliční fasáda vč. oplocení	ks	47	7600	357200
	Uliční oplocení, památník	ks	6	2800	16800
	Zpracování závěrečné zprávy	20%	1	74800	74800
CELKEM					448800

Všechny ceny jsou bez DPH.

Výstupem z pasportizace bude barevná foto dokumentace vč. popisu zjištěných poruch v tištěné (2paré) a digitální (lxCD) podobě.

Termíny provedení: Terénní práce - do 25.3.2019.
Předání závěrečné zprávy z pasportizace do 15.4.2019.

Věřím, že naše nabídka splní Vaše požadavky a získáme příležitost přispět k zdárnému průběhu významné stavební akce v našem městě.

S pozdravem
Ing. Mál/tin Steinberger

Sídlo a fakturační adresa: INSET s.r.o., Lucemburská 1170/7, 130 00 Praha 3
Tel.:XXXXX
FaxXXXXXX e-mail: [XXXXXX](mailto:XXXXXX@XXXXXX)
XXXXXX

IČO: 035 79 727, DIČ: CZ 035 79 727
Reg.: v OR u MS v Praze, oddíl C, vložka 234236
XXXXXX

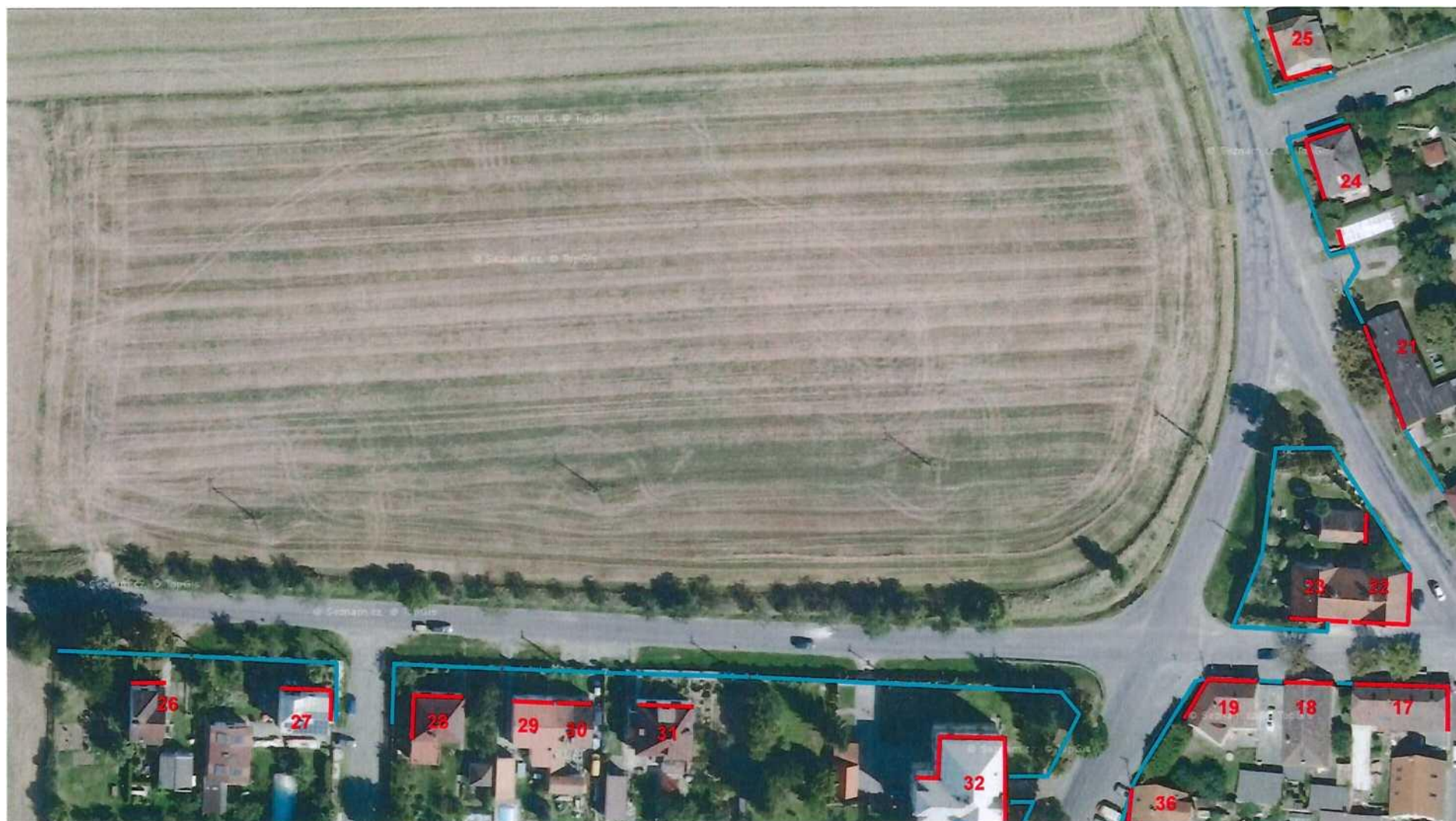
SITUACE PASPORTOVANÝCH OBJEKTŮ č.1



PASPORTOVANY OBJEKT

PASPORTOVANE OPLOCENI

SITUACE PASPORTOVANÝCH OBJEKTŮ č.2



■ PASPORTOVANÝ OBJEKT

PASPORTOVANÉ OPLOCENÍ

SITUACE PASPORTOVANÝCH OBJEKTŮ č.3



— PASPORTOVANÝ OBJEKT

— PASPORTOVANÉ OPLOCENÍ

M. f.

SITUACE PAS PORTO VÁNÝCH OBJEKTU č.4



PASPORTOVANÝ OBJEKT

PASPORTOVANÉ OPLOČENÍ