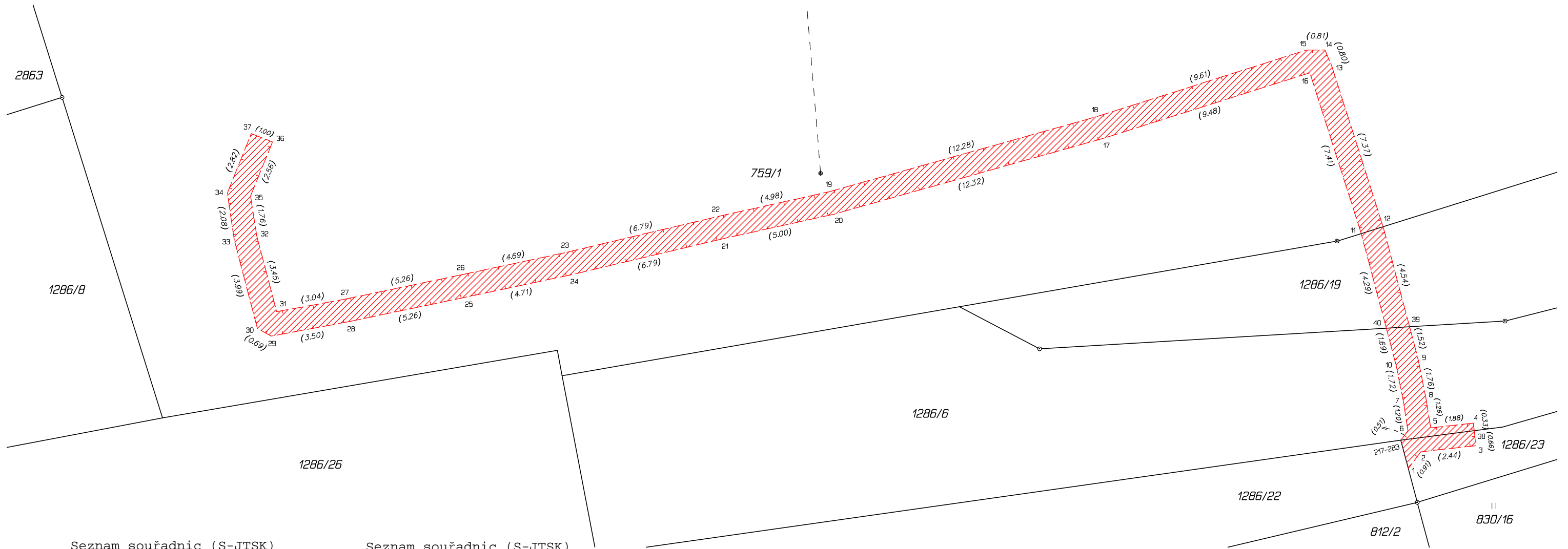


VÝKAZ DOSAVADNÍHO A NOVÉHO STAVU ÚDAJŮ KATASTRU NEMOVITOSTÍ														
Dosavadní stav				Nový stav										
Označení pozemku parc. číslem	Výměra parcely		Druh pozemku Způsob využití	Označení pozemku parc. číslem	Výměra parcely		Druh pozemku Způsob využití	Typ stavby Způsob využití	Způsob určení výměr	Porovnání se stavem evidence právních vztahů				
	ha	m <sup>2</sup>			ha	m <sup>2</sup>				Díl přechází z pozemku označeného v katastru nemovitostí	dřívější poz. evidenci	Číslo listu vlastnictví	Výměra dílu	
759/1											759/1	1		
1286/6											1286/6	1		
1286/19											1286/19	1		
1286/23											1286/23	1		

Druh věcného břemene: Právo zřizovat a provozovat zařízení distribuční soustavy, přetínat nemovitosti vodiči a umísťovat v nich vedení  
 Oprávněný: Dle smlouvy



Seznam souřadnic (S-JTSK)				Seznam souřadnic (S-JTSK)			
Č.bodu	Souřadnice pro zápis do KN	Č.bodu	Souřadnice pro zápis do KN	Č.bodu	Souřadnice pro zápis do KN	Č.bodu	Souřadnice pro zápis do KN
	Y X Kód kv.		Y X Kód kv.		Y X Kód kv.		Y X Kód kv.

217-283	791662.00	1127812.03	3	21	791691.76	1127803.19	3
1	791661.67	1127813.27	3	22	791691.98	1127802.21	3
2	791661.13	1127812.54	3	23	791698.59	1127803.78	3
3	791658.71	1127812.27	3	24	791698.37	1127804.76	3
4	791658.82	1127811.28	3	25	791702.98	1127805.74	3
5	791660.69	1127811.49	3	26	791703.18	1127804.76	3
6	791661.69	1127811.62	3	27	791708.33	1127805.84	3
7	791661.87	1127810.43	3	28	791708.13	1127806.82	3
8	791660.89	1127810.25	3	29	791711.57	1127807.46	3
9	791661.23	1127808.52	3	30	791712.17	1127807.11	3
10	791662.21	1127808.74	3	31	791711.32	1127806.39	3
11	791663.74	1127802.96	3	32	791712.20	1127803.05	3
12	791662.78	1127802.66	3	33	791713.18	1127803.25	3
13	791665.02	1127795.64	3	34	791713.49	1127801.19	3
14	791665.33	1127794.90	3	35	791712.47	1127801.31	3
15	791666.14	1127794.90	3	36	791711.51	1127798.94	3
16	791665.99	1127795.90	3	37	791712.44	1127798.57	3
17	791675.02	1127798.77	3	38	791658.78	1127811.61	3
18	791675.30	1127797.81	3	39	791661.62	1127807.05	3
19	791687.12	1127801.13	3	40	791662.64	1127807.11	3
20	791686.88	1127802.11	3				

GEOMETRICKÝ PLÁN pro vymezení rozsahu věcného břemene k části pozemku	Geometrický plán ověřil úředně oprávněný zeměměřický inženýr:	Stejnopis ověřil úředně oprávněný zeměměřický inženýr:
	Jméno, příjmení: Ing. Ivo Šafařík	Jméno, příjmení:
	Číslo položky seznamu úředně oprávněných zeměměřických inženýrů: 2197/03	Číslo položky seznamu úředně oprávněných zeměměřických inženýrů:
	Dne: 11. května 2016 Číslo: a-73/2016	Dne: Číslo:
Náležitostmi a přesností odpovídá právním předpisům.	Tento stejnopis odpovídá geometrickému plánu v elektronické podobě uloženému v dokumentaci katastrálního úřadu.	
Vyhotovitel: Ingera Písek s.r.o. Jeronýmova 906/47 397 01 Písek Tel.: 382 210 634, 777 739 691	Katastrální úřad souhlasí s očíslováním parcel.	
Číslo plánu: 3595-123/2016	Ověření stejnopisu geometrického plánu v listinné podobě.	
Okres: Strakonice		
Obec: Strakonice		
Kat. území: Strakonice		
Mapový list: Strakonice 6-3/34		
Dosavadním vlastníkům pozemků byla poskytnuta možnost seznámit se v terénu s průběhem navrhovaných nových hranic, které byly označeny předepsaným způsobem: ---		