

Dodatek č. 4/2011

115/2011/052
27.11/2011

ke smlouvě o výpůjčce č. 42/2007/OŠMT uzavřené dne 2.1.2008

I. Smluvní strany

Městská část Praha 2
se sídlem nám. Míru 600/20, 120 39 Praha 2
zastoupená zástupcem starosty Janem Pechem
IČ 00063461
/dále jen „půjčitel“/

a

Základní škola, Praha 2, Botičská 8
se sídlem Botičská 130/8, 128 00 Praha 2
zastoupená ředitelem Mgr. Jaroslavem Procházkou
Identifikační číslo: 48134201
/dále jen „vypůjčitel“/

uzavírají na základě usnesení Rady městské části Praha 2 číslo 105 ze dne 8.3.2011 tento
dodatek č. 4 ke smlouvě o výpůjčce č. 42/2007/OŠMT

II. Předmět dodatku

1. Smluvní strany se dohodly na změně smlouvy o výpůjčce, které spočívá v úpravě předmětu výpůjčky.
2. První odstavec bodu 1. článku II. *Předmět výpůjčky* nyní zní:
 1. *Předmětem výpůjčky jsou:*
 - budova v Botičské ulici č. popisné 130, č. orientační 8, v katastrálním území Vyšehrad, na pozemku parc. č. 256/1, s výjimkou prostor mateřské školy o rozloze 1 445,58 m² v I. NP, II. NP, III. NP, kotelny o rozloze 110,32 m² v I. PP a školnického bytu o rozloze 62,65 m² v I. NP (včetně příslušenství - sklepa v I. PP), v pořizovací hodnotě 21 293 801,00 Kč,
 - budova v Botičské ulici bez č. popisného, bez č. orientačního v katastrálním území Vyšehrad, stavba technického vybavení na pozemku parc. č. 256/3 o výměře 75 m²,
 - budova v ulici Na Slupi č. popisné 1445, č. orientační 19, v katastrálním území Nové Město na pozemku parc. č. 1346, v pořizovací hodnotě 5 002 154,00 Kč,
 - budova v Botičské ulici č. popisné 2089, č. orientační 3, v katastrálním území Nové Město na pozemku parc. č. 1345/2, s výjimkou kotelny o rozloze 7,33 m² v I. NP, v pořizovací hodnotě 6 616 437,00 Kč,
 - budova v Botičské ulici bez č. popisného, bez č. orientačního v katastrálním území Nové Město, jiná stavba, o rozloze 122 m², na pozemku parc. č. 1345/3, v pořizovací hodnotě 207 400,00 Kč,
 - pozemek parc. č. 1345/1 v katastrálním území Nové Město, o výměře 4360 m², druh/využití: ostatní plocha/sportoviště a rekreační plocha, v pořizovací hodnotě 13 446,00 Kč,
 - povrch hřiště na pozemku parc. č. 1345/1 v k. ú. Nové Město, v pořizovací hodnotě 2 936 116,00 Kč.

- část pozemku parc. č. 257 v k. ú. Vyšehrad, o výměře cca 238 m², druh/způsob využití: ostatní plocha/zeleň, v pořizovací hodnotě 714,00 Kč,
- pozemek parc. č. 254 v katastrálním území Vyšehrad, o výměře 736 m² druh/způsob využití: ostatní plocha/zeleň, v pořizovací hodnotě 2 208,00 Kč,
- povrch hřiště na pozemku parc. č. 1345/1 v k. ú. Nové Město, v pořizovací hodnotě 2 692 625,53 Kč.

III. Závěrečná ustanovení

1. Ostatní ustanovení smlouvy o výpůjčce č. 42/2007/OŠMT, včetně dodatků, zůstávají beze změn.
2. Nedílnou součástí tohoto dodatku tvoří příloha č. 1 – grafické znázornění nebytových prostor.
3. Tento dodatek je vyhotoven ve čtyřech stejnopisech, z nichž půjčitel obdrží tři vyhotovení a vypůjčitel jedno vyhotovení.
- 4.. Tento dodatek nabývá platnosti a účinnosti dnem podpisu smluvních stran.

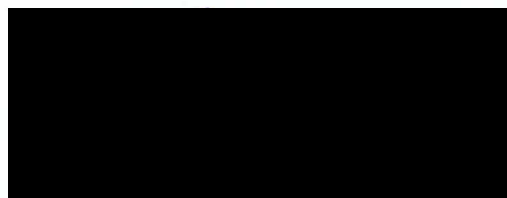
V Praze dne 21 -03- 2011

za půjčitele:



Jan Pech
zástupce starosty

za vypůjčitele:



Mgr. Jaroslav Procházka
ředitel

Doložka

potvrzující, že byly splněny podmínky platnosti právního úkonu, ve smyslu ust. § 43 zákona č. 131/2000 Sb., o hlavním městě Praze, ve znění pozdějších předpisů

Zveřejněno: od --- do ---

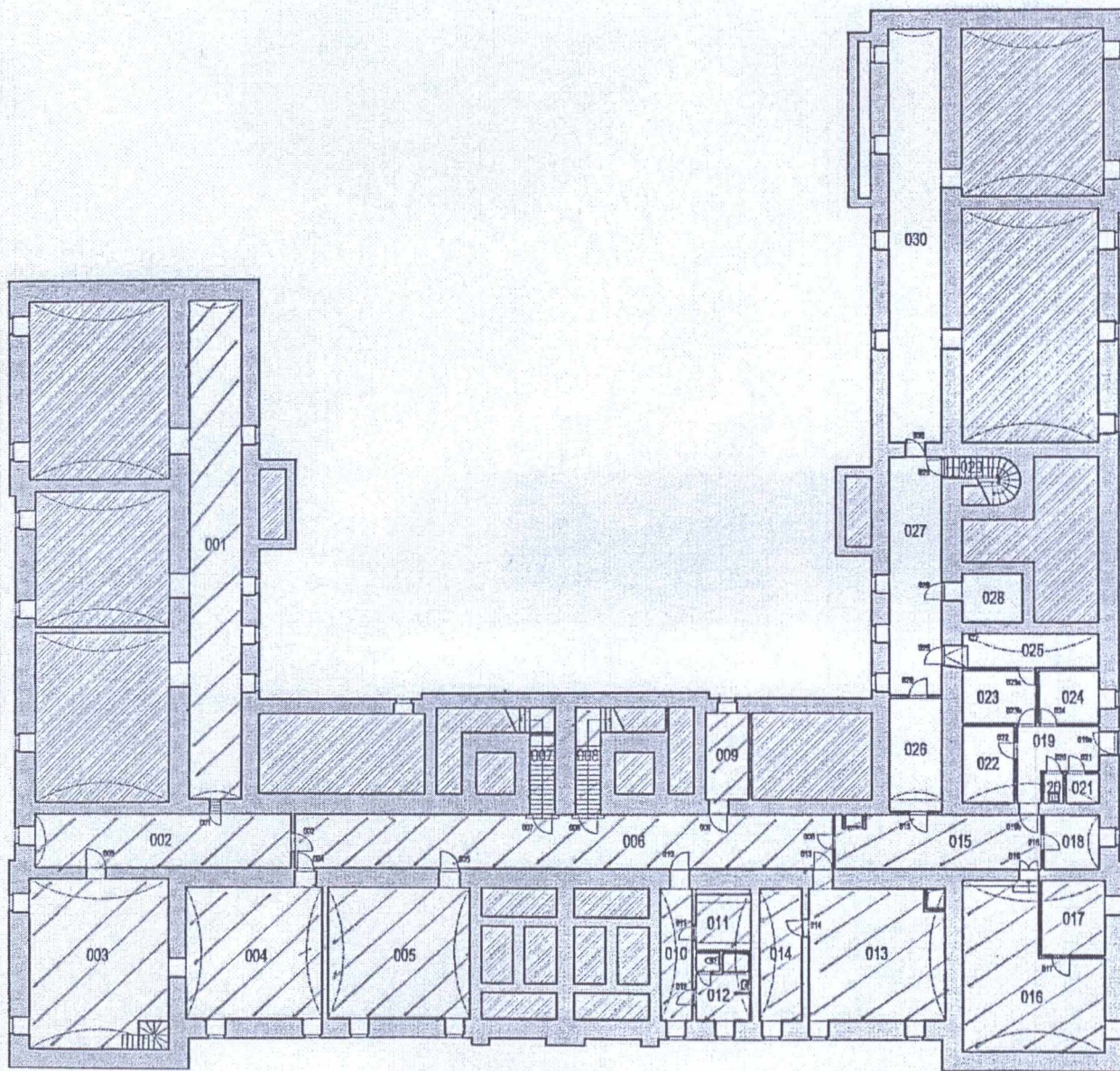
Schváleno odsouhlaseno usnesením ZMČ RMČ
č. 105 ze dne 8.3.2011



podpis člena
ZMČ P2

podpis člena
ZMČ P2

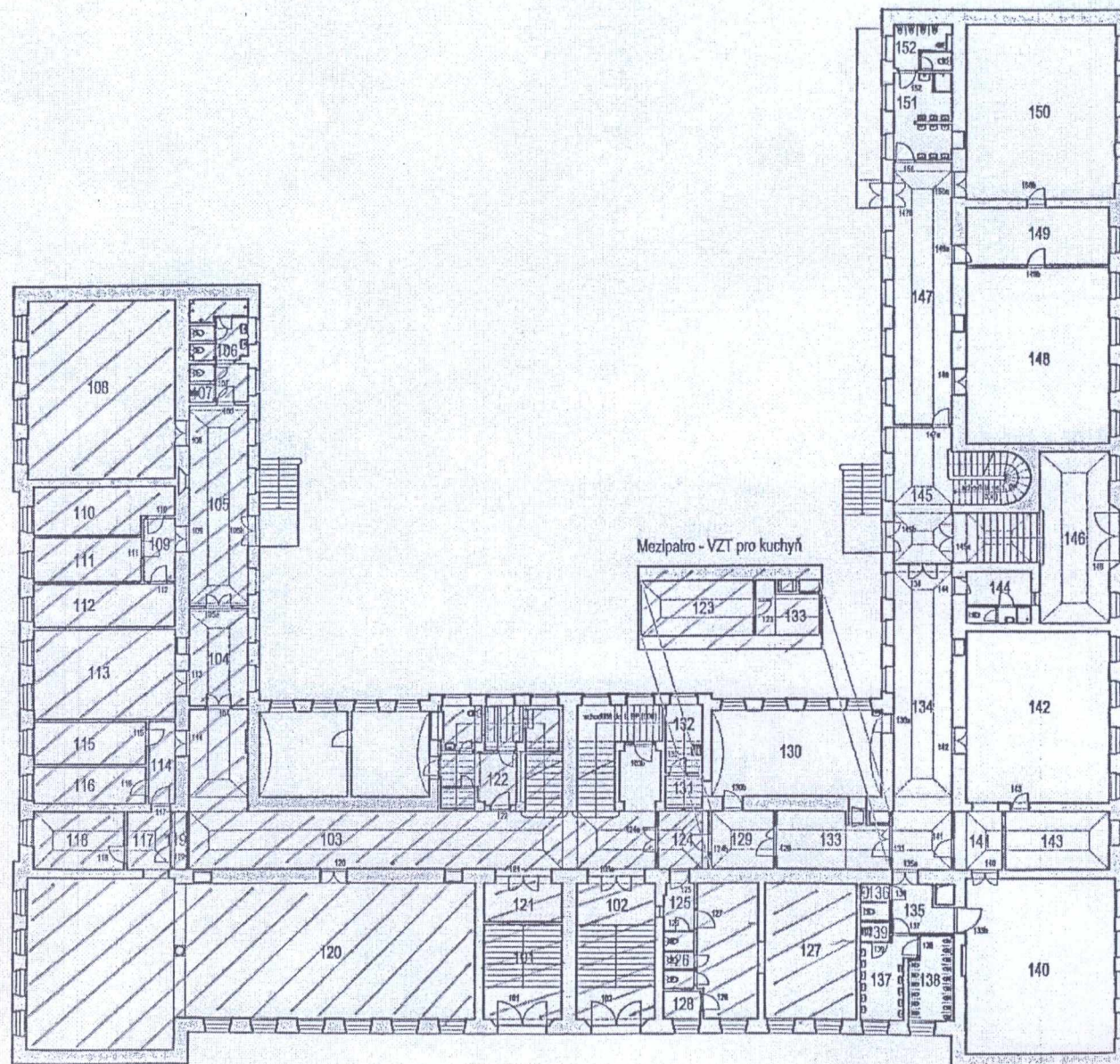
Nehodící se škrtněte



Legenda místností	poznámky
001	ZV
002	ZV
003	ZV
004	ZV
005	ZV
006	ZV
007	ZV
008	ZV
009	ZV
010	ZV
011	ZV
012	ZV
013	ZV
014	ZV
015	ZV + HV
016	ZV
017	ZV
018	
019	
020	
021	
022	
023	
024	
025	
026	
027	
028	
029	
030	

PASPORT BUDOVY
 ZÁKLADNÍ A MATEŘSKÁ ŠKOLA, BOTIČSKÁ 130, PRAHA 2

BUDOVA ZÁKLADNÍ A MATEŘSKÉ ŠKOLY
 Půdorysné schéma - 1. podzemní podlaží

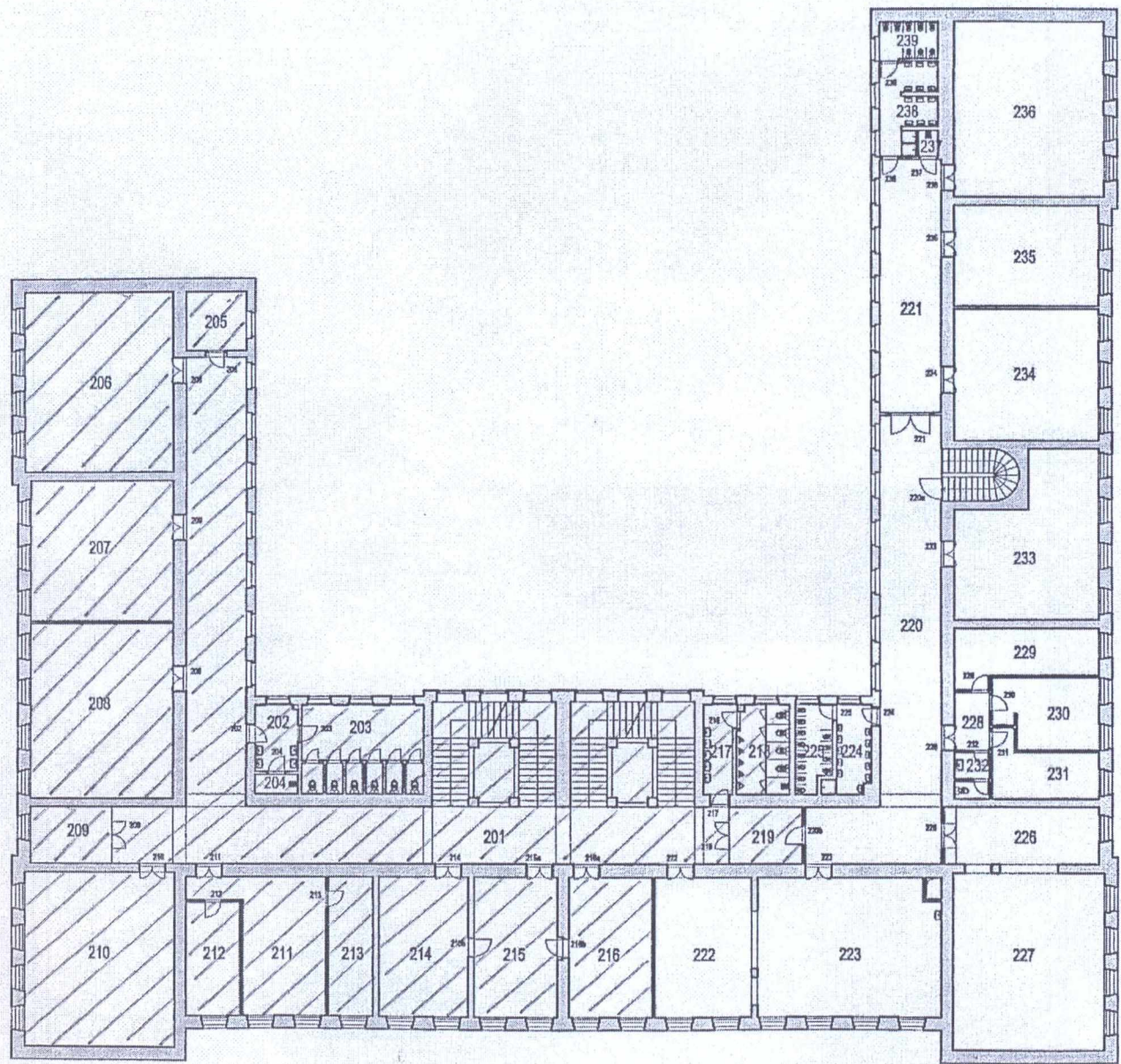


Legenda místností poznámky

101	ZV	136
102	ZV	137
103	ZV	138
104	ZV	139
105	ZV	140
106	ZV	141
107	ZV	142
108	ZV	143
109	ZV	144
110	ZV	145
111	ZV	146
112	ZV	147
113	ZV	148
114	ZV	149
115	ZV	150
116	ZV	151
117	ZV	152
118	ZV	
119	ZV	
120	ZV	
121	ZV	
122	ZV	
123	ZV	
124	ZV	
125	ZV	
126	ZV	
127	ZV	
128	ZV	
129		
130		
131		
132		
133		
134		
135		

PASPORT BUDOVY
 ZÁKLADNÍ A MATEŘSKÁ ŠKOLA, BŮTIČSKÁ 130, PRAHA 2

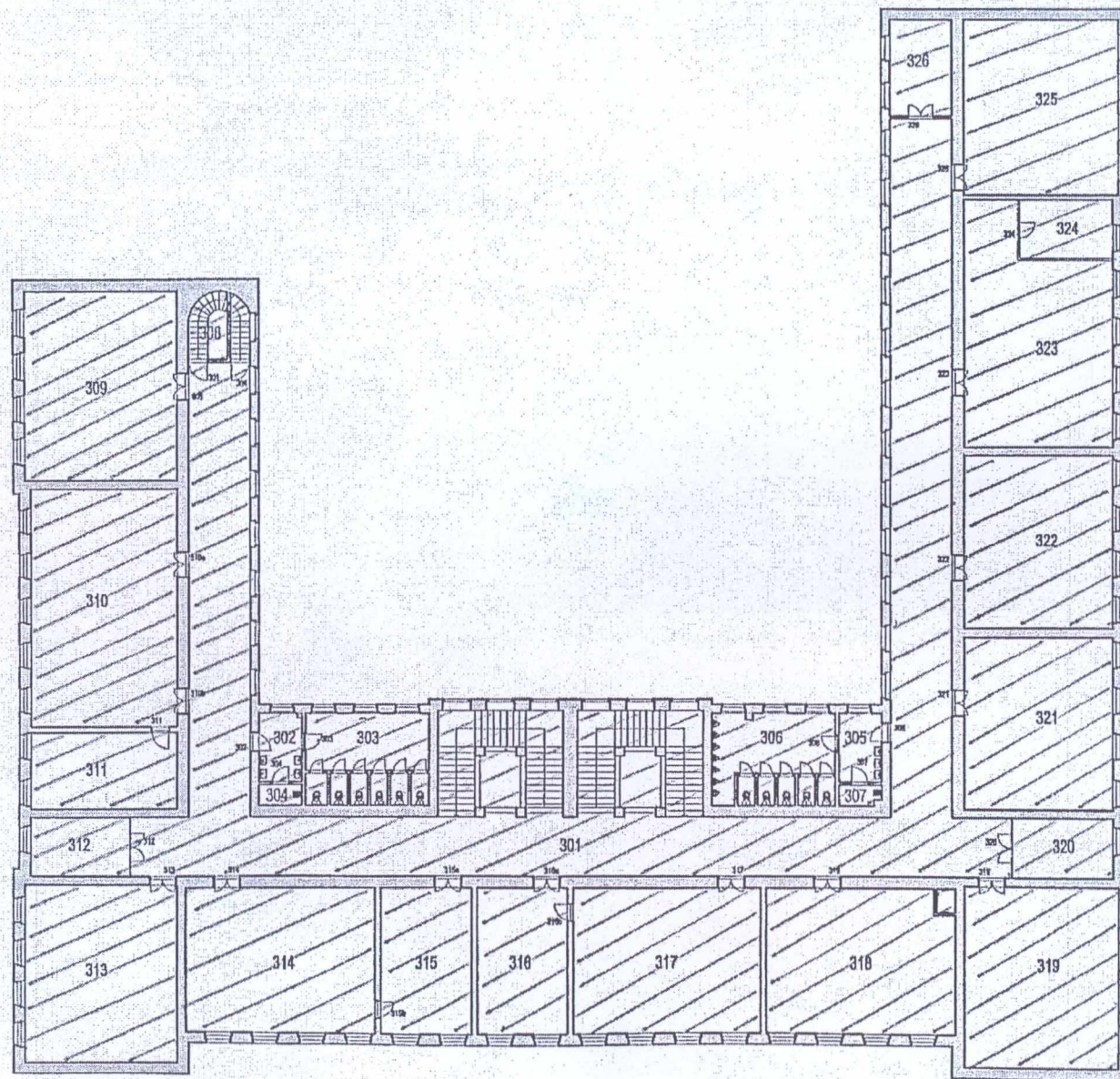
Půdorysné schéma - 1. nadzemní podlaží



Legenda místností	poznámky
201	ZV 235
202	ZV 236
203	ZV 237
204	ZV 238
205	ZV 239
206	ZV
207	ZV
208	ZV
209	ZV
210	ZV
211	ZV
212	ZV
213	ZV
214	ZV
215	ZV
216	ZV
217	ZV
218	ZV
219	ZV
220	
221	
222	
223	
224	
225	
226	
227	
228	
229	
230	
231	
232	
233	
234	

PASPORT BUDOVY
 ZÁKLADNÍ A MATEŘSKÁ ŠKOLA, BOTIČSKÁ 130, PRAHA 2

BUDOVA ZÁKLADNÍ A MATEŘSKÉ ŠKOLY
 Půdorysné schéma - 2. nadzemní podlaží



Legenda místností

poznámky

301	ZV
302	ZV
303	ZV
304	ZV
305	ZV
306	ZV
307	ZV
308	ZV
309	ZV
310	ZV
311	ZV
312	ZV
313	ZV
314	ZV
315	ZV
316	ZV
317	ZV
318	ZV
319	ZV
320	ZV
321	ZV
322	ZV
323	ZV
324	ZV
325	ZV
326	ZV

PASPORT BUDOVOY
ZÁKLADNÍ A MATEŘSKÁ ŠKOLA, BOTIČSKÁ 130, PRAHA 2

BUDOVA ZÁKLADNÍ A MATEŘSKÉ ŠKOLY
Půdorysné schéma - 3. nadzemní podlaží