



Special Tree Care
Kozinova 1166/6
400 03 Ústí nad Labem
IČ: 05446210

váš dopis značky / ze dne

naše značka

datum

vyřizuje / linka

SNPCS 00705/2019 1.2.2019

Stran: 5

Věc: Objednávka zajištění potenciálně nestabilního pískovcového bloku

Objednávám likvidaci potenciálně nestabilního pískovcového bloku v převisu nad parkovištěm u hotelu Lugáno a likvidace drobného nebezpečného kamení tamtéž.

Blok má objem do 1m³ a mohl by při pádu způsobit škody na majetku třetích osob.

Cena likvidace je 77.863,50,-Kč, rozpis prací je nedílnou součástí objednávky, bezpečnostní předpis a fotodokumentace

Práce budou provedeny do 31.3.2019.

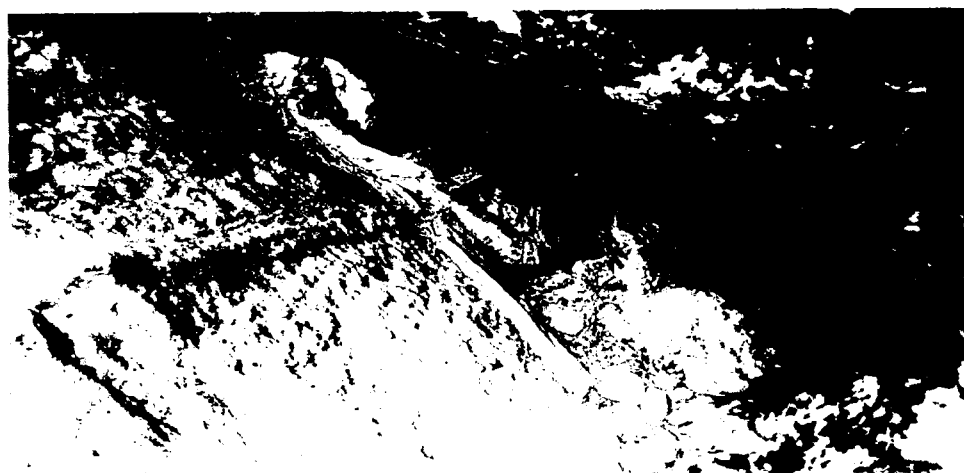
S pozdravem

vedoucí OGŠČ

07.02.2019 potvrzuji přijetí



SPECIAL TREE CARE, s.r.o.
Kozinova 1166/6
400 03 Ústí nad Labem
IČ: 05446210, DIČ: CZ05446210
www.specialtreecare.cz



Pražská 52
407 46 Krásná Lípa

Tel.: [REDACTED] IČ: 705 65 759
Dat. schránka: 8dxaa7n DIČ: CZ705 65 759

BEZPEČNOSTNÍ PŘEDPIS PRO ZAMĚSTNANCE EXTERNÍCH FIREM

Správa Národního parku České Švýcarsko (dále jen Správa) má zavedený preventivní systém zajištění péče o bezpečnost a ochranu zdraví při práci.

Při provádění prací na pracovištích Správy, na společných pracovištích a dodavatelských pracích pro Správu je požadováno splnění následujících základních podmínek pro zajištění bezpečnosti a ochrany zdraví při práci a ochrany majetku:

1. Všichni zaměstnanci externí firmy musí mít předepsanou odbornou kvalifikaci a zdravotní způsobilost pro prováděnou práci.
2. Všechna používaná zařízení a stroje musí odpovídat příslušným právním a ostatním předpisům.
3. V souladu s § 104 zákona č. 262/2006 Sb., musí při provádění prací externí firmy používat, tam kde nelze zjistit odstranění nebo dostatečné omezení rizik, příslušné osobní ochranné pracovní pomůcky, kterými se na vlastní náklady vybaví, stejně tak jako se vybaví prostředky pro poskytnutí první pomoci a případně ob vazovým balíčkem v případě, že práce bude vykonávat nářadím s ostřím.
4. Práce musí být prováděny v souladu s právními a ostatními předpisy bezpečnosti a ochrany zdraví při práci.
5. Pokud zaměstnanec externí firmy zjistí nebezpečí, které by mohlo ohrozit zdraví nebo životy osob, nebo způsobit hmotné škody, případně zjistí příznaky takového nebezpečí, je povinen ihned přerušit práci a oznámit tuto skutečnost okamžitě kontaktní osobě Správy.
6. Před započítím prací je zástupce externí firmy povinen předat zástupci Správy písemné informování o rizicích vyplývajících z jeho činnosti na pracovištích Správy nebo společných pracovištích a opatřeních na jejich minimalizaci podle § 102 zákona č. 262/2006 Sb., zákoníku práce.
7. V případě vzniku pracovního úrazu je povinna externí firma toto bezodkladně oznámit zástupci Správy a přizvat jej k sepsání záznamu o úrazu. Zástupce Správy sám rozhodne, zúčastní-li se osobně vyšetřování příčin úrazu a sepsání záznamu o něm nebo odsouhlasí, aby záznam sepsal sám odpovědný zaměstnanec externí firmy. Vedoucí externí firmy je povinen poskytnout kopii záznamu o úrazu zástupci Správy.

Tento předpis je nedílnou součástí smlouvy. Nedodržování ustanovení představuje porušení smluvních povinností. Externí firma ručí za všechny škody, které porušením těchto ustanovení vzniknou.

Kontaktní osoby při zajišťování zakázky jsou:

[Redacted contact information]

[Redacted contact information]

Další případná ujednání jsou přílohou tohoto předpisu.

Datum: 07.02.2019

[Redacted signature]



SPECIAL TREE CARE, s.r.o.
Kozinova 1166/6
400 03 Ústí nad Labem
IČ: 05446210, DIČ: CZ05446210
www.specialtreecare.cz

[Redacted signature]

.....
za Správu

.....
za zhotovitele

Pražská 52
407 46 Krásná Líba

Tel.: [Redacted]
Dat. schránka: 8dxxa7n

IČ: 705 65 759
DIČ: CZ705 65 759

3/3