

**POŽADAVEK NA ČERPÁNÍ MD / ZMĚNOVÝ POŽADAVEK**

Č. 2019\_06

Poskytovatel	StorageOne, a.s.
Správce	
Objednatel	ČESKÁ REPUBLIKA - SPRÁVA ZÁKLADNÍCH REGISTRŮ
Smlouva	Č. SZR-374-74/Ř-2015
Název ZP	Implementace a customizace HW a SW nakoupeného pro DC2
Číslo tiketu (ServisDesk)	38624
Katalogový list	SZR13, SZR14
Datum podání	30.1.2019
Priorita	-

**1. Identifikace vzniku požadavku**

Zadání požadavku prostřednictvím ServisDesk SZR - 38624

**2. Zadání požadované služby**

Žádáme o provedení služeb spojených implementací a customizací HW a SW nakoupeného pro potřeby zprovoznění DC Malešice, jejichž cílem je vybudování funkčního geoclusteru mezi DC Na Vápence a DC Malešice.

Seznam HW a SW jehož se implementace a customizace bude týkat je uveden v Příloze č.2

**3. Pracnost**

	P	Cena za	
Čerpání z katalogového listu			
KL SZR 13 - Rozvoj Systému			
KL SZR 14 - Konzultace - Architekt řešení			
KL SZR 14 - Konzultace - HW			
KL SZR 14 - Konzultace - OS a virtualizace			
KL SZR 14 - Konzultace - DB (MS SQL)			
KL SZR 14 - Konzultace - Bezpečnost			
KL SZR 14 - Konzultace - produkty MS			
KL SZR 14 - Konzultace - síťová infrastruktura			
CELKEM	536		2 933 400 Kč

**Celkem 536 MD, tj. 2 933 400 Kč bez DPH, 3 549 414 Kč s DPH**

Detailní rozpis pracnosti je v Příloze č.1.

Podíl jednotlivých položek seznamu HW a SW na celkových nákladech na vybudování geoclusteru jsou uvedeny v Příloze č.2

Akceptace proběhne podle skutečné délky odvedené práce, na základě výkazu.

#### **4. Návrh harmonogramu změnového požadavku**

Zahájení: 31.1.2019

Realizace do 30.4.2019

Detailní harmonogram je v Příloze č. 3.

Předpokládaný čas pro migraci dat mezi diskovými úložišti dle harmonogramu v Příloze č. 3 je 14 dní. V případě, že dojde k prodloužení času migrace dat (např. z důvodu nutné součinnosti ze strany SZR nebo kvůli jiným nepředvídatelným okolnostem) bude o tento čas nutný k dokončení migrace posunut termín realizace.

#### **5. Požadavky na součinnosti**

Součinnost SZR pokud vyplyne konkrétní požadavek během realizace.

#### **6. Návrh testovacích scénářů**




- 6.1 Kontrola souladu s požadovanou architekturou
- 6.2 Test funkčnosti konektivity sítě
- 6.3 Ověření replikací diskových polí
- 6.4 Testování HA dostupnosti Hyper-V clusteru
  - 6.4.1 Failover virtuálních serverů
  - 6.4.2 Failover diskového nodu

#### **7. Výstupy z požadavku**

HW SZR bude umístěn podle návrhu a požadavků architektury a bude plně funkční geocluster mezi DC1 a DC2, připravený na migraci jednotlivých hostovaných tenantů.

#### **8. Akceptační kritéria**

- 8.1 Úspěšná realizace všech testovacích scénářů
- 8.2 Dodání dokumentace k implementaci
  - 8.2.1 Technický design
  - 8.2.2 Provozní dokumentace
- 8.3 Školení zaměstnanců SZR na aktivity spadající do jejich kompetencí

	Schválil (poskytovatel)	Schválil (objednatel)
Jméno		
Datum		
Podpis		





## SOUHRN

### Analýza, návrh architektury a funkční celky

Analýza a návrh architektury (příprava pro všechny oblasti - KL14 - Architekt)	
Konfigurace HW	
Konfigurace Storage	
Konfigurace síťového prostředí a FW	
Hyper-V	
VMware	
Zálohování	
<b>CELKEM</b>	<b>cena za MD Celkem bez DPH</b>

Z toho KL SZR 13 - Rozvoj Systému

Z toho KL SZR 14 - Konzultace - Architekt řešení

Z toho KL SZR 14 - Konzultace - HW

Z toho KL SZR 14 - Konzultace - OS a virtualizace

Z toho KL SZR 14 - Konzultace - DB (MS SQL)

Z toho KL SZR 14 - Konzultace - Bezpečnost

Z toho KL SZR 14 - Konzultace - produkty MS

Z toho KL SZR 14 - Konzultace - síťová infrastr.

2 933 400 Kč

Celkem s DPH

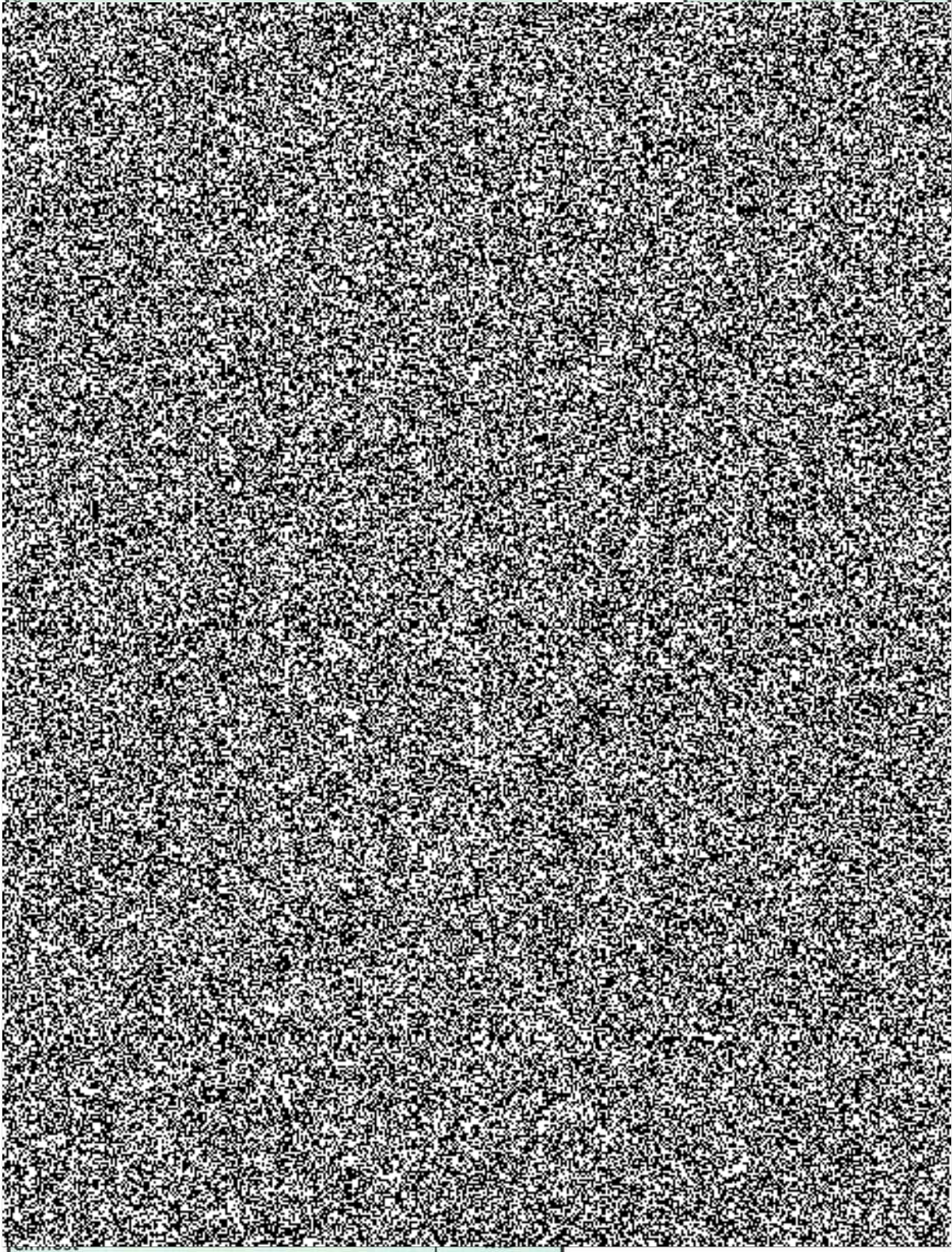
3 549 414 Kč

3 549 930 Kč

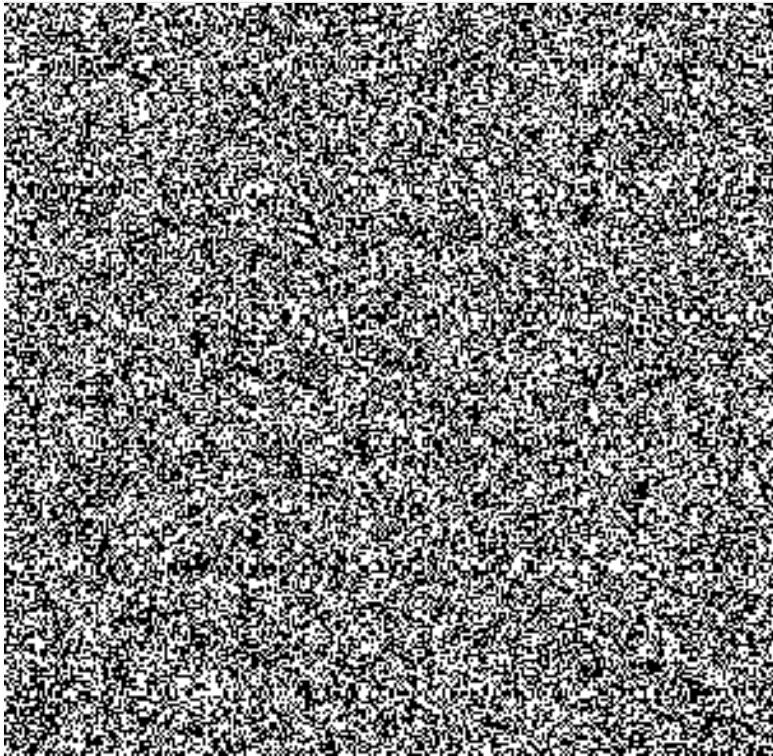


## PŘEDPOKLÁDANÉ ČINNOSTI HW

Příprava a zpřístupnění nového HW v místě před implementací a migrací

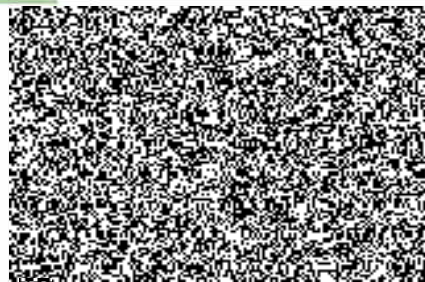






ena za MD Cena celkem

- Z toho KL SZR 13 - Rozvoj Systému
- Z toho KL SZR 14 - Konzultace - Architekt řešení
- Z toho KL SZR 14 - Konzultace - HW
- Z toho KL SZR 14 - Konzultace - OS a virtualizace
- Z toho KL SZR 14 - Konzultace - DB (MS SQL)
- Z toho KL SZR 14 - Konzultace - Bezpečnost
- Z toho KL SZR 14 - Konzultace - produkty MS
- Z toho KL SZR 14 - Konzultace - síťová infrastr.



497 700 Kč

## PŘEDPOKLÁDANÉ ČINNOSTI STORAGE

### Příprava konfigurace pro nové a migrované storage systémy

Č	
P	
D	
D	
J	
P	
C	
K	
Č	
K	
K	
T	
K	
V	
D	
C	

- Z toho KL SZR 13 - Rozvoj Systému
- Z toho KL SZR 14 - Konzultace - Architekt řešení
- Z toho KL SZR 14 - Konzultace - HW
- Z toho KL SZR 14 - Konzultace - OS a virtualizace
- Z toho KL SZR 14 - Konzultace - DB (MS SQL)
- Z toho KL SZR 14 - Konzultace - Bezpečnost
- Z toho KL SZR 14 - Konzultace - produkty MS
- Z toho KL SZR 14 - Konzultace - síťová infrastr.

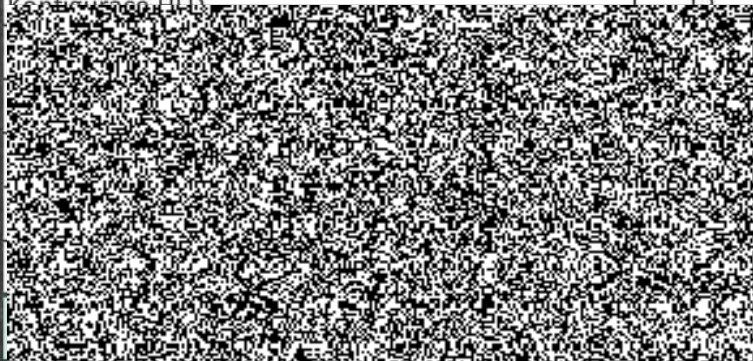
Cena za MD Cena celkem

--	--

456 900 Kč

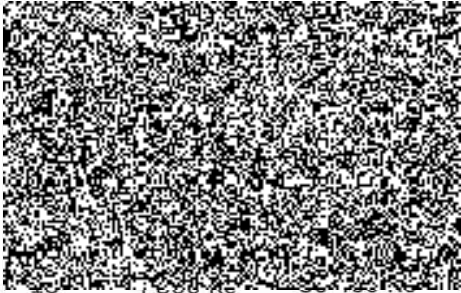



## SÍŤOVÉ PROSTŘEDÍ A FW

Činnost	MD
	13

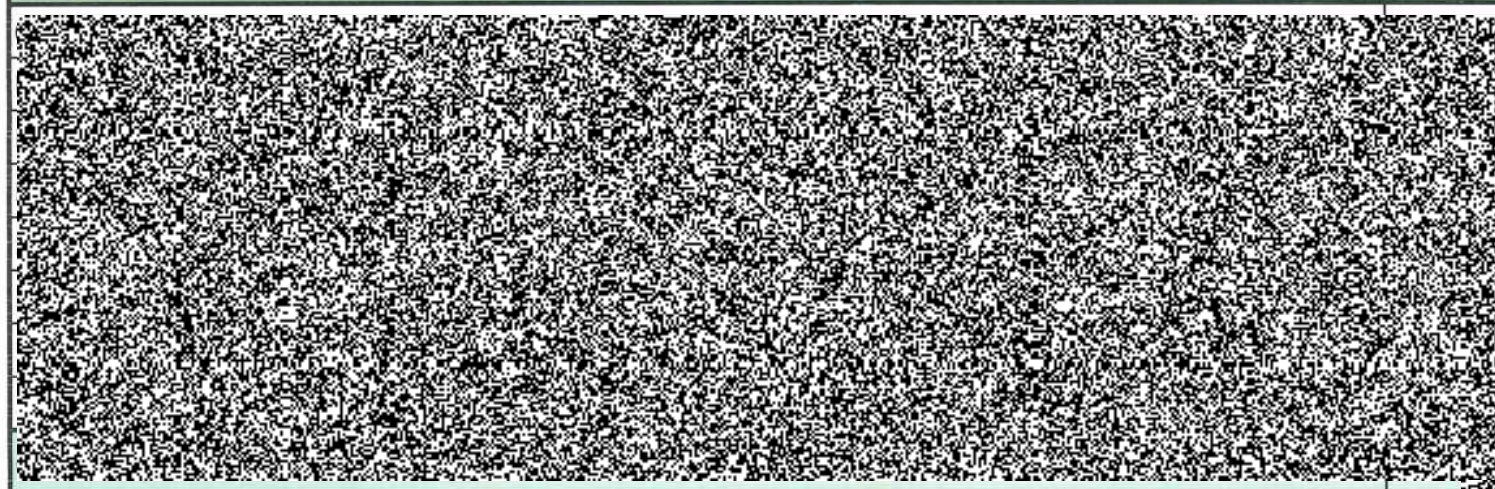
Cena za MD Cena celkem

- Z toho KL SZR 13 - Rozvoj Systému
- Z toho KL SZR 14 - Konzultace - Architekt řešení
- Z toho KL SZR 14 - Konzultace - HW
- Z toho KL SZR 14 - Konzultace - OS a virtualizace
- Z toho KL SZR 14 - Konzultace - DB (MS SQL)
- Z toho KL SZR 14 - Konzultace - Bezpečnost
- Z toho KL SZR 14 - Konzultace - produkty MS
- Z toho KL SZR 14 - Konzultace - síťová infrastr.



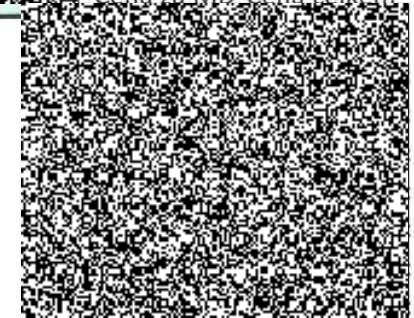
 521 100 Kč

## HYPER-V

Činnost	MD
	

- Z toho KL SZR 13 - Rozvoj Systému
- Z toho KL SZR 14 - Konzultace - Architekt řešení
- Z toho KL SZR 14 - Konzultace - HW
- Z toho KL SZR 14 - Konzultace - OS a virtualizace
- Z toho KL SZR 14 - Konzultace - DB (MS SQL)
- Z toho KL SZR 14 - Konzultace - Bezpečnost
- Z toho KL SZR 14 - Konzultace - produkty MS
- Z toho KL SZR 14 - Konzultace - síťová infrastr.

Cena za MD Cena celkem


--

771 600 Kč

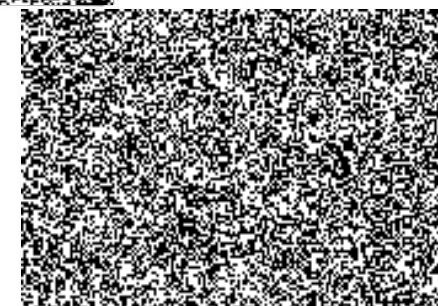


# Vmware

Činnost	MD
In	
In	
N	
D	
D	
D	
C	

Cena za MD    Cena celkem

- Z toho KL SZR 13 - Rozvoj Systemu
- Z toho KL SZR 14 - Konzultace - Architekt řešení
- Z toho KL SZR 14 - Konzultace - HW
- Z toho KL SZR 14 - Konzultace - OS a virtualizace
- Z toho KL SZR 14 - Konzultace - DB (MS SQL)
- Z toho KL SZR 14 - Konzultace - Bezpečnost
- Z toho KL SZR 14 - Konzultace - produkty MS
- Z toho KL SZR 14 - Konzultace - síťová infrastr.



211 800 Kč





Technická specifikace – HW	Počet kusů	Cena ks/Kč s DPH	Celková cena/ Kč s DPH
Load balancer pro DC včetně firewallu – implementace, customizace			
Jednotka základní – Počítač technologický - Blade server 384GB implementace, customizace			
Jednotka základní – Počítač technologický - Blade server 768GB implementace, customizace			
Jednotka základní – Počítač technologický - Blade server chassi včetně implementace, customizace			
Infrastrukturní server - quorum server implementace, customizace			
Management server implementace, customizace			
Konzolový server implementace, customizace			
Zálohovací server implementace, customizace			
Diskové pole 100TB implementace, customizace.			
Flash diskové pole 36TB implementace, customizace.			
Diskové pole pro management data implementace, customizace.			
SAN přepínač implementace, customizace.			
Hlavní přepínač implementace, customizace.			
Hlavní přepínač – rozšíření portů implementace, customizace.			
Přístupový přepínač implementace, customizace.			
Přepínač pro propoj DC implementace, customizace.			
Rozšíření diskového pole OceanStore 5500 V3 implementace, customizace.			
Rozšíření diskového pole OceanStore 5500 V3 implementace, customizace.			
Rozšíření diskového pole OceanStore 5300 V3 implementace, customizace.			
Rozšíření blade chasis E9000 implementace, customizace.			
Rozšíření Serveru CH121 implementace, customizace.			
Server CH121 V3 implementace, customizace.			
Rozšíření paměti a konektivity RH2288 V3 implementace, customizace.			
Jednotka základní – Počítač technologický - Blade chasis pro rootNCA implementace, customizace.			
Jednotka základní – Počítač technologický - Blade server pro rootNCA implementace, customizace.			
Virtualizované diskové pole pro rootNCA implementace, customizace.			
HSMs modul pro rootNCA implementace, customizace.			
UPS pro rootNCA implementace, customizace.			
Rack s PDU pro rootNCA implementace, customizace.			



<b>Implementace HW</b>	<b>3 323 580</b>
------------------------	------------------

<b>Technická specifikace – SW</b>	<b>Počet kusů</b>	<b>Cena ks/Kč s DPH</b>	<b>Celková cena Kč s DPH</b>
Step-Up MS Windows Server Standard 2 Core na MS Windows Server Datacenter 2 Core – implementace.		1 250	65 000
MS System Center Datacenter 2Core – implementace.			
MS System Center Standard 2 Core – implementace.			
MS Biztalk Server Enterprise 2 Core – implementace.			
MS SQL Server Standard 2 Core – implementace.			
<b>Implementace SW</b>			<b>225 834</b>

<b>Implementace HW a SW celkem</b>	<b>3 549 414</b>
------------------------------------	------------------



