

LOGO

## Checklist pro kontrolu KPI Jihočeské Univerzity v Českých Budějovicích

Budova/místo:

Kontroloval:

Datum:

Přítomni:

Čas kontroly:

KPI 1 Kanceláře

Parametr	Název:	Popis parametru	Bodové ohodnocení	Počet kontrolovaných ploch	Počet možných bodů	Počet získaných bodů	
1	Podlaha	Plocha tvrdých podlah musí být viditelně beze šmouh, prachu, tmavých skvrn a pruhů. Plocha koberců nesmí být s tmavými cestami a pruhy, nesmí se vyskytovat staré skvrny.	1		1		
2	Dveře, prosklené plochy, zrcadla	Plocha dveří, skleněných ploch a zrcadel vč. rámu musí být beze šmouh, souvislých ploch prachových částic, nesmí lepit ( a to ani kliky) a bez ohmatů ( lze připustit lokální ohmaty prstů kolem kliky, ale nejvíce v množství 5% plochy). Skleněné plochy jsou lesklé. Dotykové plochy jsou prosté mikrobů a plísní.	1		1		
3	Stoly a nábytek, židle, kancelářská technika, zařizovací předměty, zařízení umístěné na stěnách	Plochy musí být prosté souvislého prachu, bez ohmatů, skvrn a šmouh. Nelepí. Čalouněný nábytek je celkově bez usazeného prachu a starých skvrn.	1		1		
4	Odpadní koše vč. skartovaček	Odpadní koše jsou čisté, bez skvrn i šmouh, nepáchnou, vnitřní části jsou suché a nevykazují známky plísní. Uvnitř jsou nepoškozené čisté sáčky. Naplnění odpovídá periodě úklidu.	1		1		
5	Vypínače a kliky, dotyková místa	Plochy nelepí, jsou čisté, bez skvrn a prachových částic. Nejsou známky barevných změn. Dotykové plochy jsou prosté mikrobů a plísní.	1		1		
6	Parapety, kabelové kanály, hlásiče, info.tabule, hasicí přístroje, otopná tělesa, klimatizační vstupy, kryty světelných zdrojů lamp	Plochy nelepí, jsou bez skvrn a prachových částic, ohmatů, mrtvých živočichů. V prostorách nejsou pavučiny.	1		1		
7	Umyvadla, vodovodní baterie	Umyvadla a obklady jsou prosté prachu, šmouh, zaschlých okapů od mýdel, prosté zaschlých kapek vytvářejících vodní kámen, vodního kamene na a u baterií i výpustí. Plochy jsou prosté rezatých skvrn a nálepek. Dotykové plochy jsou prosté mikrobů a plísní. Zásobníky na ručníky a mýdlo jsou prosté prachu (i uvnitř), jsou viditelně beze šmouh a skvrn, nevykazují známky zaschlého vodního kamene. Zásobníky jsou naplněny minimálně ze 2/3.	1		1		
Celkový počet bodů						7	0
Celkové kontrolní skóre							0%

LOGO

Checklist pro kontrolu KPI Jihočeské Univerzity v Českých Budějovicích

Budova/místo:

Kontroloval:

Datum:

Přítomni:

Čas kontroly:

KPI 2 Posluchárny/Učebny

Parametr	Název:	Popis parametru	Bodové ohodnocení	Počet kontrolovaných ploch	Počet možných bodů	Počet získaných bodů
1	Podlaha	Plocha tvrdých podlah musí být viditelně beze šmouh, prachu, tmavých skvrn, odpadků, hrubých nečistot a pruhů. Plocha kobereců nesmí být s tmavými cestami a pruhy, nesmí se vyskytovat staré skvrny.	1		1	
2	Dveře, prosklené plochy, zrcadla	Plocha dveří, skleněných ploch a zrcadel vč. rámu musí být beze šmouh, souvislých ploch prachových částic, nesmí lepit (a to ani kliky) a bez ohmatů ( lze připustit lokální ohmaty prstů kolem kliky, ale nejvíce v množství 5% plochy). Skleněné plochy jsou lesklé. Dotykové plochy jsou prosté mikrobů a plísní.	1		1	
3	Lavice a nábytek, židle, kancelářská technika, zařizovací předměty, zařízení umístěné na stěnách	Plochy musí být prosté souvislého prachu, bez ohmatů, skvrn a šmouh, odpadků a hrubých nečistot. Nelepi. Čalouněný nábytek je celkově bez usazeného prachu a starých skvrn.	1		1	
4	Odpadní koše vč. skartova	Odpadní koše jsou čisté, bez skvrn i šmouh, nepáchnou, vnitřní části jsou suché a nevykazují známky plísní. Uvnitř jsou nepoškozené čisté sáčky. Naplnění odpovídá periodě úklidu.	1		1	
5	Vypínače a kliky, dotyková místa	Plochy nelepi, jsou čisté, bez skvrn a prachových částic. Nejsou známky barevných změn. Dotykové plochy jsou prosté mikrobů a plísní.	1		1	
6	Umyvadla, vodovodní baterie	Umyvadla a obklady jsou prosté prachu, šmouh, zaschlých okapů od mýdel, prosté zaschlých kapek vytvářejících vodní kámen, vodního kamene na a u baterií i výpustí. Plochy jsou prosté rezatých skvrn a nálepek. Dotykové plochy jsou prosté mikrobů a plísní. Zásobníky na ručníky a mýdlo jsou prosté prachu (i uvnitř), jsou viditelně beze šmouh a skvrn, nevykazují známky zaschlého vodního kamene. Zásobníky jsou naplněny minimálně ze 2/3.	1		1	
7	Tabule	Tabule musí být celkově čistě setřené, prosté souvislého prachu, bez ohmatů, skvrn a šmouh, na tabulích nejsou známky popisovačů, případně kříd. Na tabulích se nevyskytují odpadky a hrubé nečistoty včetně nálepek.	1		1	
8	Parapety, kabelové kanály, hlásiče, Info.tabule, hasící přístroje, otopná tělesa, klimatizační vstupy, kryty světelných zdrojů lamp	Plochy nelepi, jsou bez skvrn a prachových částic, ohmatů, mrtvých živočichů. V prostorách nejsou pavučiny.	1		1	
Celkový počet bodů					8	0
Celkové kontrolní skóre						0%

LOGO

## Checklist pro kontrolu KPI Jihočeské Univerzity v Českých Budějovicích

Závod/místo:

Kontroloval:

Datum:

Přítomni:

Čas kontroly:

KPI 3 Laboratoře

Parametr	Název:	Popis parametru	Bodové ohodnocení	Počet kontrolovaných ploch	Počet možných bodů	Počet získaných bodů	
1	Podlaha	Plocha tvrdých podlah musí být viditelně beze šmouh, prachu, tmavých skvrn, odpadků, hrubých nečistot a pruhů.	1		1		
2	Dveře, prosklené plochy, zrcadla	Plocha dveří, skleněných ploch a zrcadel vč. rámu musí být beze šmouh, souvislých ploch prachových částic, nesmí lepit (a to ani kliky) a bez ohmatů (lze připustit lokální ohmaty prstů kolem kliky, ale nejvíce v množství 5% plochy). Skleněné plochy jsou lesklé. Dotykové plochy jsou prosté mikrobů a plísní.	1		1		
3	Obklady stěn do výše 2 m, příčky, vnější plochy nábytku, zařízení umístěné na stěnách	Plochy musí být prosté souvislého prachu, bez ohmatů, skvrn a šmouh, odpadků a hrubých nečistot. Nelepí.	1		1		
4	Odpadní koše vč. skartovaček	Odpadní koše jsou čisté, bez skvrn i šmouh, nepáchnou, vnitřní části jsou suché a nevykazují známky plísní. Uvnitř jsou nepoškozené čisté sáčky. Naplnění odpovídá periodě úklidu.	1		1		
5	Vypínače a kliky, dotyková místa	Plochy nelepí, jsou čisté, bez skvrn a prachových částic. Nejsou známky barevných změn. Dotykové plochy jsou prosté mikrobů a plísní.	1		1		
6	Umyvadla, vodovodní baterie	Umyvadla a obklady jsou prosté prachu, šmouh, zaschlých okapů od mýdel, prosté zaschlých kapek vytvářejících vodní kámen, vodního kamene na a u baterií i výpustí. Plochy jsou prosté rezatých skvrn a nálepek. Dotykové plochy jsou prosté mikrobů a plísní. Zásobníky na ručníky a mýdlo jsou prosté prachu (i uvnitř), jsou viditelně beze šmouh a skvrn, nevykazují známky zaschlého vodního kamene. Zásobníky jsou naplněny minimálně ze 2/3.	1		1		
7	Parapety, kabelové kanály, hlásiče, info. tabule, hasící přístroje, otopná tělesa, klimatizační vstupy, kryty světelných zdrojů lamp	Plochy nelepí, jsou bez skvrn a prachových částic, ohmatů, mrtvých živočichů. V prostorech nejsou pavučiny.	1		1		
Celkový počet bodů						7	0
Celkové kontrolní skóre							0%

LOGO

Checklist pro kontrolu KPI Jihočeské Univerzity v Českých Budějovicích

Budova/místo:

Kontroloval:

Datum:

Přítomní:

Čas kontroly:

## KPI 4 Sociální zařízení a kuchyňky

Parametr	Název:	Popis parametru	Bodové ohodnocení	Počet kontrolovaných ploch	Počet možných bodů	Počet získaných bodů
1	Podlaha	Plocha musí být viditelně beze šmouh, prachu, tmavých skvrn a pruhů, nesmí být kluzká, a to jak v ploše tak i u soklů a lišt.	1		1	
2	Dveře, prosklené plochy a zrcadla	Plocha dveří a skleněných ploch vč. rámu musí být beze šmouh, souvislých ploch prachových částic, nesmí lepit (a to ani kliky) a bez ohmatů (lze připustit lokální ohmaty prstů kolem kliky, ale nejvíce v množství 5% plochy). Dotykové plochy jsou prosté mikrobů a plísní. Na plochách nejsou nežádoucí nápisy.	1		1	
3	Obklady stěn do výše 2 m, přičky, nábytek, zařízení umístěné na stěnách	Plochy musí být prosté souvislého prachu, bez ohmatů, skvrn a šmouh, odpadků a hrubých nečistot. Nelepi.	1		1	
4	Odpadní koše vč. skartovaček	Odpadní koše jsou čisté, bez skvrn i šmouh, nepáchnou, vnitřní části jsou suché a nevykazují známky plísní. Uvnitř jsou nepoškozené čisté sáčky. Naplnění odpovídá periodě úklidu.	1		1	
5	Vypínače a kliky, dotyková místa, zásobníky hygienického materiálu	Plochy nelepi, jsou čisté, bez skvrn a prachových částic. Nejsou známky barevných změn. Dotykové plochy jsou prosté mikrobů a plísní. Zásobníky na toaletní papír, ručníky a mýdlo jsou prosté prachu (i uvnitř), jsou viditelně beze šmouh a skvrn, nevykazují známky zaschlého vodního kamene a plísní. Zásobníky jsou doplněny a naplněny minimálně ze 2/3.	1		1	
6	Umyvadla, vodovodní baterie	Umyvadla a obklady jsou prosté prachu, šmouh, zaschlých okapů od mýdel, prosté zaschlých kapek vytvářejících vodní kámen, vodního kamene na a u baterií i výpustí. Plochy jsou prosté rezavých skvrn a nálepek. Dotykové plochy jsou prosté mikrobů a plísní. Zásobníky na ručníky a mýdlo jsou prosté prachu (i uvnitř), jsou viditelně beze šmouh a skvrn, nevykazují známky zaschlého vodního kamene.	1		1	
7	Pisoáry, WC mísy	Plochy musí být prosté skvrn od výkalů a nečistot, prachových částic, vnitřní části nesmí být zašedlé a s rezavými skvrnami, pod límcem nesmí být minerální a močové usazeniny. Dotykové plochy jsou prosté mikrobů a plísní. WC souprava (štětka a stojánek musí být čisté, nepáchnou a štětka propíchnutá.	1		1	
8	Kuchyňské linky vč. dřezu, mikrovlnné trouby a lednice	Plochy musí být prosté souvislého prachu, bez ohmatů, masnot, skvrn a šmouh. Nesmí lepit. Dřez je bez zaschlých kapek vytvářejících vodní kámen, vodního kamene na a u baterií i výpustí. Povrchy jsou prosté mikrobů a plísní.	1		1	
9	Odpady	Odpady nepáchnou, plně odtékají	1		1	
10	Parapety, kabelové kanály, hlásiče, info. tabule, hasicí přístroje, otopná tělesa, klimatizační vstupy, kryty světelných zdrojů	Plochy nelepi, jsou bez skvrn a prachových částic, ohmatů, mrtvých živočichů. V prostoru nejsou pavučiny.	1		1	
	Celkový počet bodů				10	0
	Celkové kontrolní skóre					0%

LOGO

Checklist pro kontrolu KPI Jihočeské Univerzity v Českých Budějovicích

Budova/místo:

Kontroloval:

Datum:

Přítomni:

Čas kontroly:

KPI 5 Vstupní haly, komunikace, schodiště, výtahy, recepce

Parametr	Název:	Popis parametru	Bodové ohodnocení	Počet kontrolovaných ploch	Počet možných bodů	Počet získaných bodů
1	Podlaha včetně rohoží	Plocha tvrdých podlah vč. schodiště musí být viditelně beze šmouh, prachu, tmavých skvrn a pruhů jak v ploše tak na soklech a lištách. Plocha textilních rohoží nesmí být s tmavými cestami, pískem a pruhy, nesmí se na nich vyskytovat staré skvrny. Plocha gumových rohoží musí být prostá volných nečistot, vody, listí a sněhu, musí být čistá. Plochy nesmí klouzat, lepit a nesmí na nich být hrubé nečistoty. Plocha koberec nesmí být s tmavými cestami a pruhy, nesmí se vyskytovat staré skvrny.	1		1	
2	Dveře, zařizovací předměty, výtahy, prosklené plochy, obklady stěn do výše 2 m a zařízení umístěné na stěnách	Plocha vč. rámu musí být beze šmouh, souvislých ploch prachových částic, nesmí lepit (a to ani kliky) a bez ohmatů (lze připustit lokální ohmaty prstů kolem kliky, ale nejvíce v množství 5% plochy). Dotykové plochy jsou prosté mikrobů a plísní. Skleněné plochy jsou celoplošně lesklé.	1		1	
3	Stoly a nábytek vč. čalouněného, židle, zábradlí	Plochy musí být prosté souvislého prachu, bez ohmatů, skvrn a šmouh. Nesmí lepit.	1		1	
4	Odpadní koše vč. skartovaček	Odpadní koše jsou čisté, bez skvrn i šmouh, nepáchnou, vnitřní části jsou suché a nevykazují známky plísní. Uvnitř jsou nepoškozené čisté sáčky. Naplnění odpovídá periodě úklidu.	1		1	
5	Vypínače a kliky, dotyková místa	Plochy nelepi, jsou čisté, bez skvrn a prachových částic. Nejsou známky barevných změn. Dotykové plochy jsou prosté mikrobů a plísní.	1		1	
6	Parapety, kabelové kanály, hiásiče, info. tabule, hasící přístroje, otopná tělesa, klimatizační vstupy, kryty světelných zdrojů lamp	Plochy nelepi, jsou bez skvrn a prachových částic, ohmatů, mrtvých živočichů. V prostorách nejsou pavučiny.	1		1	
Celkový počet bodů					6	0
Celkové kontrolní skóre						0%

LOGO

## Checklist pro kontrolu KPI Jihočeské Univerzity v Českých Budějovicích

Závod/místo:

Kontroloval:

Datum:

Přítomni:

Čas kontroly:

KPI6 Technická zázemí

Parametr	Název:	Popis parametru	Bodové ohodnocení	Počet kontrolovaných ploch	Počet možných bodů	Počet získaných bodů
1	Podlaha	Plocha tvrdých podlah musí být viditelně beze šmouh, prachu, tmavých skvrn a pruhů podle četnosti úklidu.	1		1	
2	Dveře	Plocha dveří vč. rámu musí být beze šmouh, souvislých ploch prachových částic, nesmí lepit.	1		1	
3	Vypínače a kliky, dotyková místa	Plochy nelepí, jsou čisté, bez skvrn a prachových částic. Nejsou známky barevných změn. Dotykové plochy jsou prosté mikrobů a plísní.	1		1	
4	Parapety, kabelové kanály, hlásiče, info.tabule, hasící přístroje, otopná tělesa, klimatizační vstupy	Plochy nelepí, jsou bez větších skvrn a souvislé vrstvy prachových částic, ohmatů, mrtvých živočichů. V prostoru nejsou pavučiny. Podle periody úklidu.	1		1	
<b>Celkový počet bodů</b>					4	0
<b>Celkové kontrolní skóre</b>						0%

LOGO

## Checklist pro kontrolu KPI Jihočeské Univerzity v Českých Budějovicích

Budova/místo:

Kontroloval:

Datum:

Přítomni:

Čas kontroly:

**KPI 7 Venkovní komunikace**

Parametr	Název:	Popis parametru	Bodové ohodnocení	Počet kontrolovaných ploch	Počet možných bodů	Počet získaných bodů
1	Vstupy budov	Plocha tvrdých podlah musí být viditelně beze šmouh, prachu, tmavých skvrn a pruhů jak v ploše, tak na soklech a lištách. Na plochách nesmí být hrubé nečistoty a odpady.	1		1	
4	Odpadní koše	Odpadní koše jsou čisté, nepáchnou, vnitřní části jsou suché a nevykazují známky plísní. Uvnitř jsou nepoškozené čisté pytle. Naplnění odpovídá periodě úklidu. Okolí koše je uklizené bez odpadků a nedopalků.	1		1	
5	Přístřešky na kontejnery	Přístřešky jsou zametené bez odpadků, listí a jiných nečistot. V okolí popelnic nejsou taktéž na zemi žádné odpady.	1		1	
	<b>Celkový počet bodů</b>				3	0
	<b>Celkové kontrolní skóre</b>					0%

**Celkové kontrolní skóre KPI za týden .....**

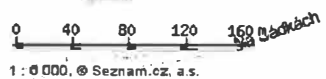
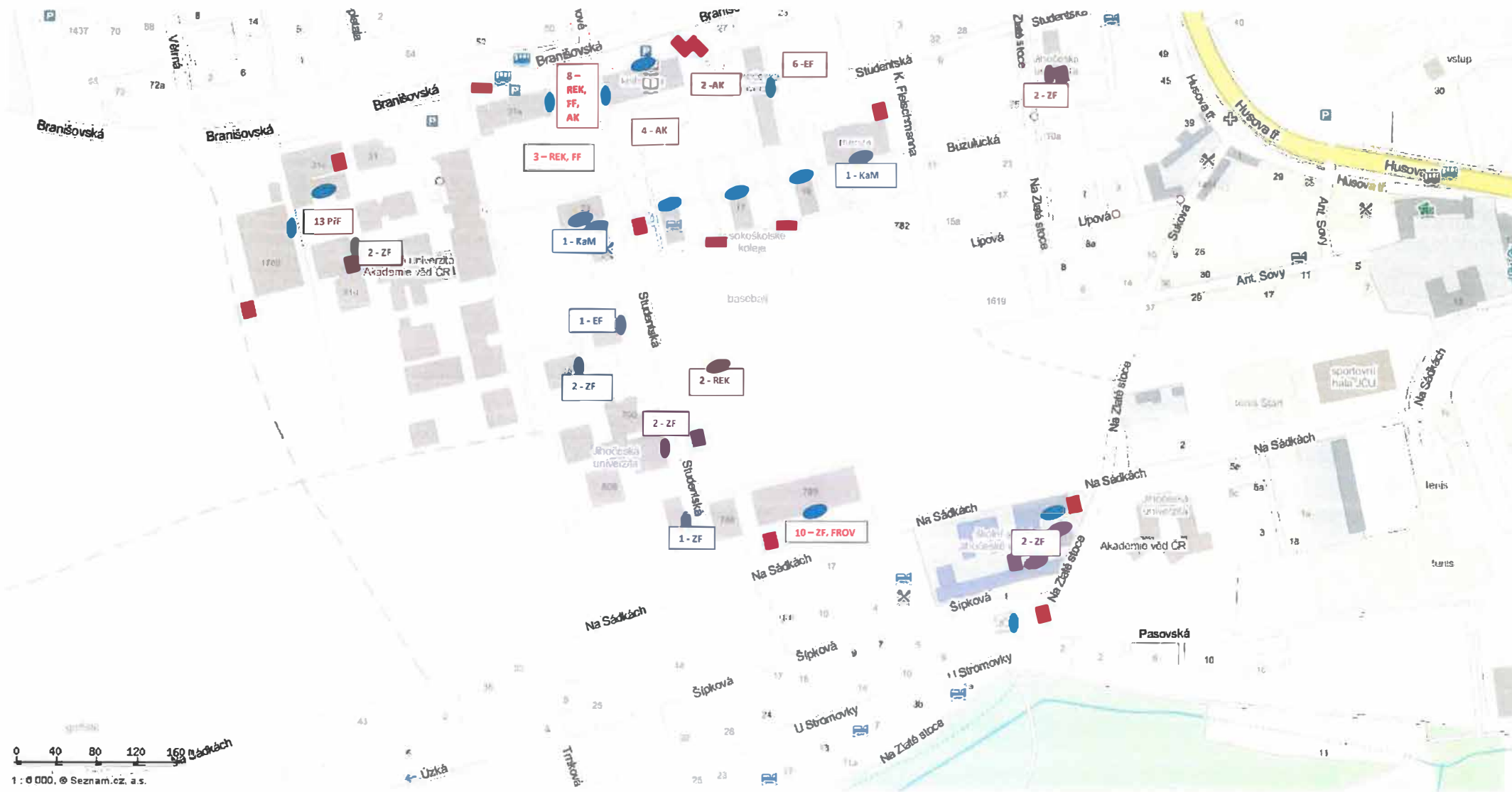
Počet možných bodů	Počet získaných bodů
45	
<b>Celkové kontrolní skóre</b>	<b>0%</b>



**Celkové kontrolní skóre KPI za měsíc .....**

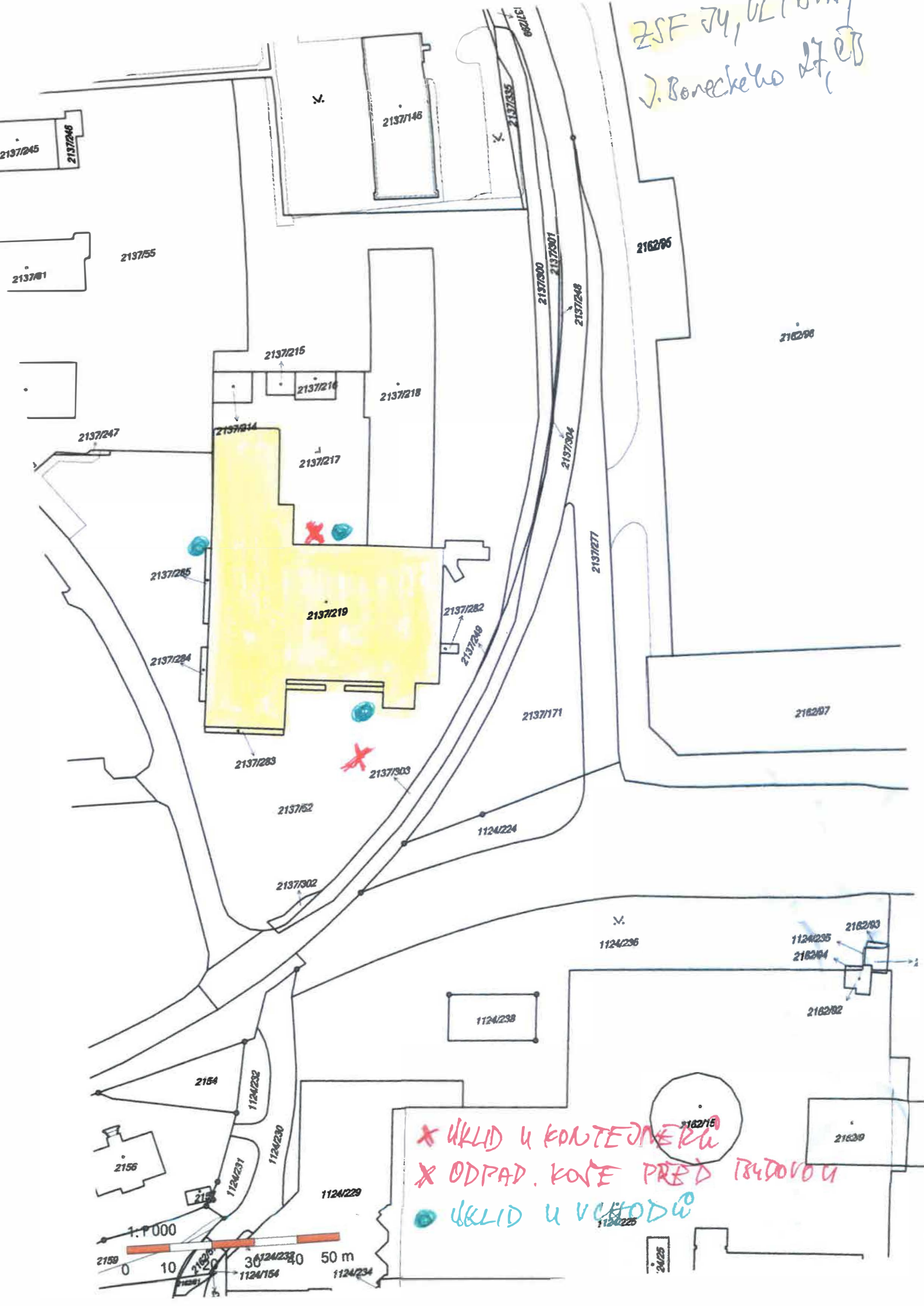
Týden č.	Počet možných bodů	Počet získaných bodů
<b>Celkem</b>	<b>0</b>	<b>0</b>
	<b>Celkové kontrolní skóre</b>	<b>#ČÍSLO!</b>

Příloha č.5 RD

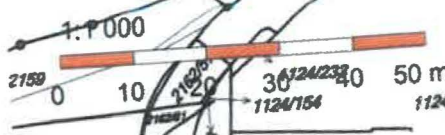


- Přistřešek na popelnice
- Prostor před vchodem do budovy
- 13 - OI
Počet košů a kdo vynáší (OI – Olman, Ku – Kůta)

ZSF 74, ULIČNÍ  
J. Boreckého 27, 160 00



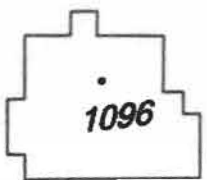
X UKLID U KONTEJNERU  
X ODPAD. KOŠE PŘED TRÁVOVU  
● UKLID U VCHODU



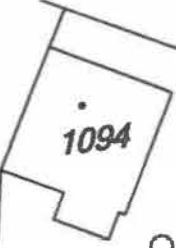
1124/1

UV

Čajkovského



1096



1094



1097



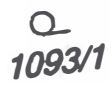
1095

1092

1098/1



1093/12



1093/1



1093/11



1093/10



1093/9



1093/6



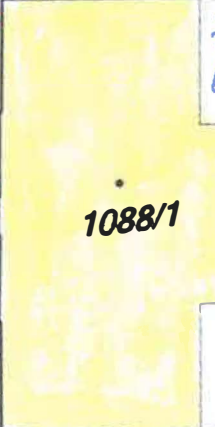
1093/7



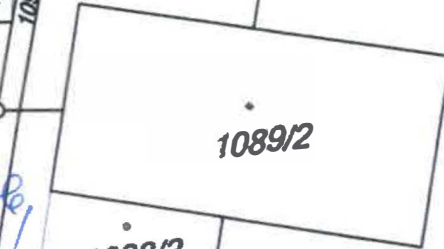
1093/8



ZIF DU  
U VYSTAVNĚ ZP,  
ČB

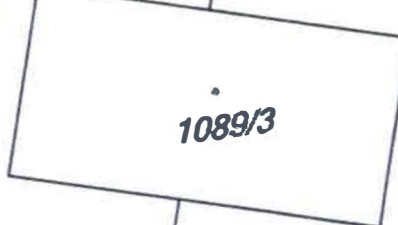


1088/1



1089/2

1088/2



1089/3

1091/1



1086



1087

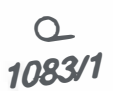
1089/1



1084



1085



1083/1

1082/1



1083/2



1083/3

1082/2



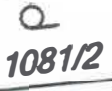
1077

1075

1074



1081/3



1081/2



1076/2



1076/3



1076/4



1076/5



1080



1081/1

• UKLID PŘED VCHOD  
X UKLID U KONTEJNER  
X UKLID U ODPAD. KOV

1:500

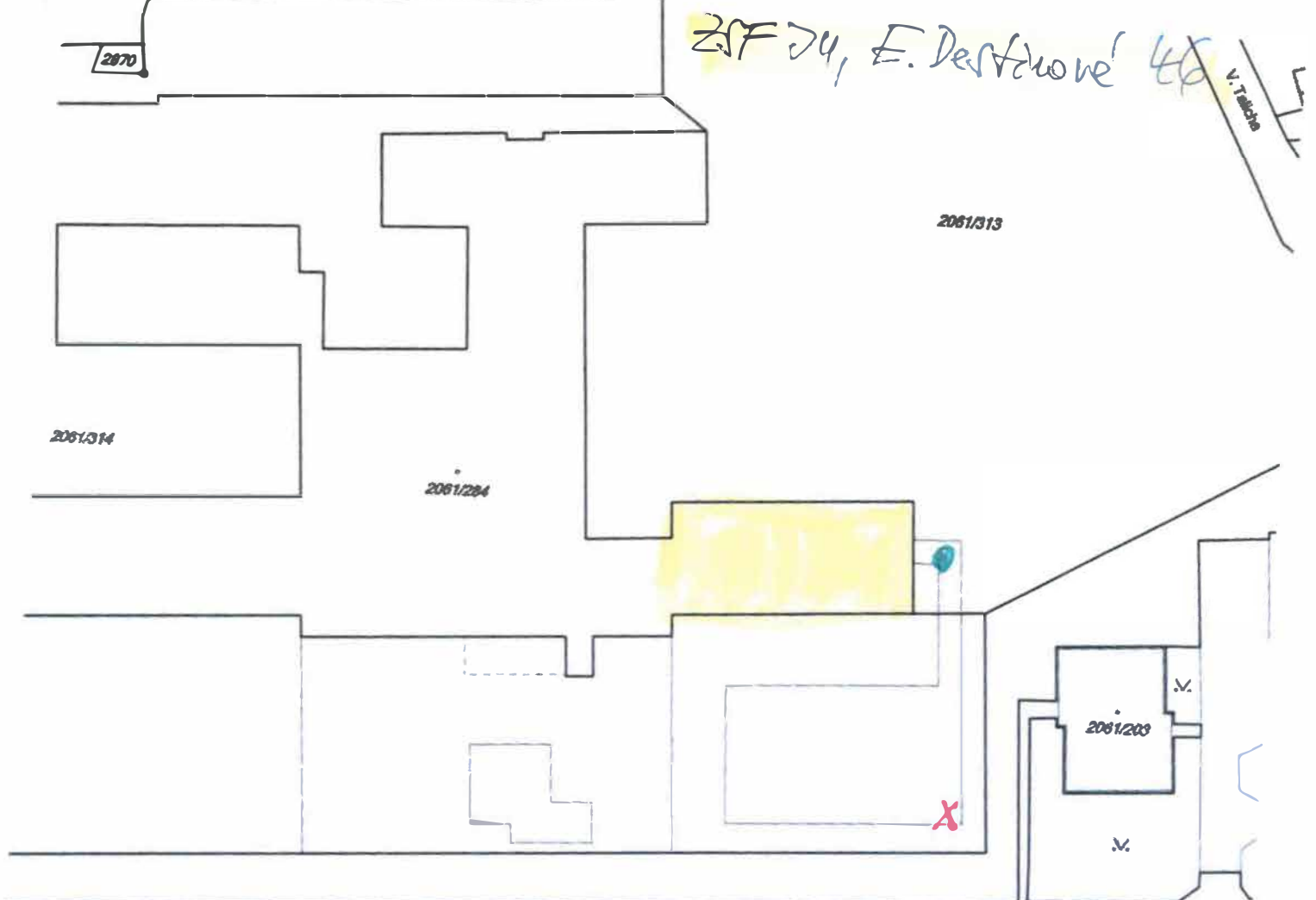


1079/2

1078/1

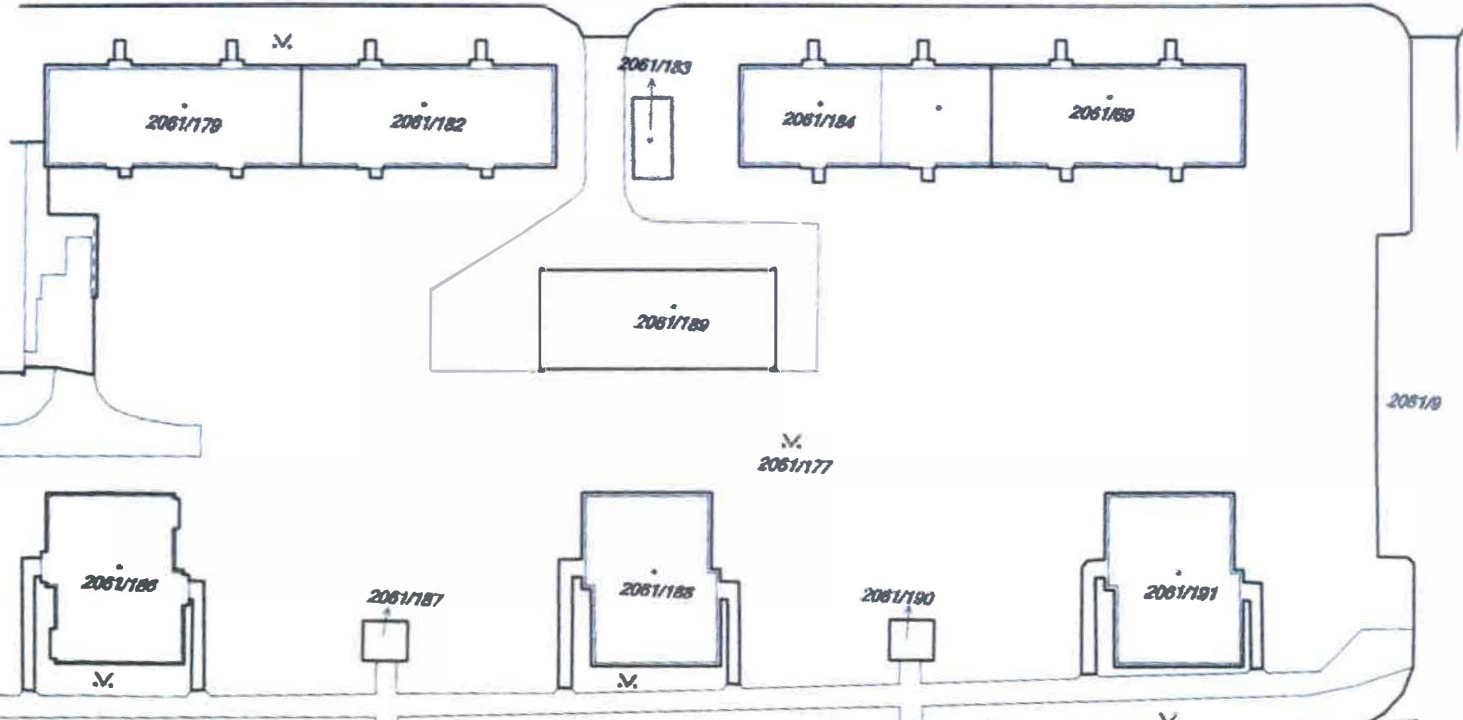
ZSF 24, E. Dešťové 46

V. Tábora

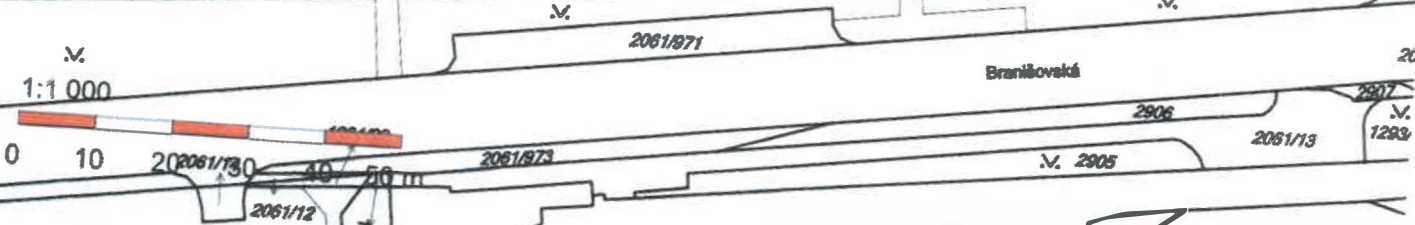


Emy Dešťové

2061/8



2061/9



1:1 000

Branikovská

X UKLID V KONTEJNĚTĚ • UKLID PŘED VCHODEM



ZSF 24, Nemocnice - pavilon H, CR



X KLID U KONTEJNERU  
 ● KLID PŘED VCHODEM

ZSF 24, Nerudova 53a, C1



X UKLID U POPETVIC  
● UKLID U VCHODU



25F 24, Jilovcova 24, CB



X POPEVNICE  
 • UKLID U VCHODU





[Hledání](#) [Návraty](#) [Běžící](#)  
[Zavřít](#) [Nahrát foto](#)

[Záložky](#) [Historie](#)

### Zátiší 728, Vodňany

Zátiší 728  
 389 01 Vodňany – Vodňany II  
 okres Strakonice, Jihočeský kraj, Česko

[Bo planování](#) [Tipy na výlet](#) [Přidat do oblíbených](#)

informace o parcelě v katastru nemovitostí

**Firmy na této adrese:**  
 Místní úřad Vodňany, s Podrobností Jihočeské univerzity v Českých Budějovicích

[Mapa](#)  
[GPS](#)  
[Oznámit jako neaktívne](#)  
[Historie](#) [Kontakt](#)

**MAPY.CZ**  
 Přesná, aktualizovaná data. [Přidat](#) [Přidat](#) [Přidat](#)

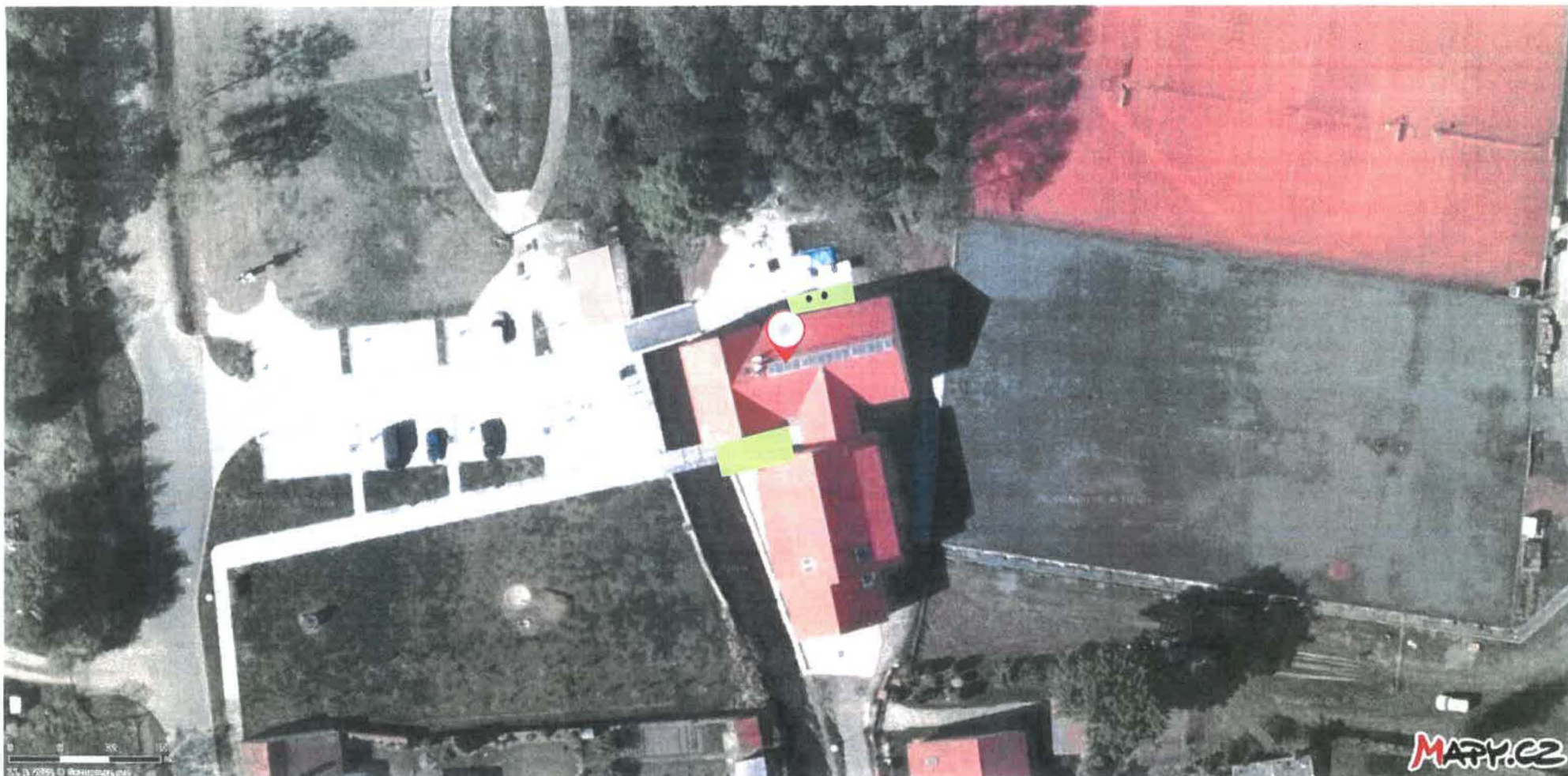


## Zátiší 728, Vodňany

Zátiší 728  
 389 01 Vodňany – Vodňany II  
 okres Strakonice, Jihočeský kraj, Česko

- PROSTOR VSTUPU 4x2,5m  
 => 10m<sup>2</sup>
- PROSTOR KOVĚRNY S 1 POPELNIC  
 3x2m => 6m<sup>2</sup>
- PROSTOR V POPELNIC  
 5x2m => 10m<sup>2</sup>





## Na Valše 207, Vodňany

Na Valše 207  
389 01 Vodňany – Vodňany II  
okres Strakonice, Jihočeský kraj, Česko



- VSTUP DO BUDOVY  
3 x 4 m ⇒ 12 m<sup>2</sup>
- PROSTOR KŮŘÁKŮ,  
S JEDNÍM ZOPELNIČEM  
3 x 3 m ⇒ 9 m<sup>2</sup>

PŘÍSTŘEŠEK NA  
ZOPELNICE 5 x 3 m  
⇒ 15 m<sup>2</sup>

3.10.2017 14:21





Husova tř.

Febo 10



Snímky ©2017 Google, Mapová data ©2017 Google Česko 5 m

PROSTOR U ZOPELNIE  $4 \times 2 \text{ m} \Rightarrow 8 \text{ m}^2$

PROSTOR VSTUPU DO BUDOVY  $\Rightarrow 4 \times 4 \text{ m} \Rightarrow 16 \text{ m}^2$   
 $2 \times 2 \text{ m} \Rightarrow 8 \text{ m}^2$