



Cenová nabídka: " Zajištění ubytování, stravování, dopravy a volnočasových prostor pro ozdravný pobyt žáků 1. a 2. stupně "

Petr Gabzdyl CK – Gama Tours Vám nabízí ozdravný pobyt na Hotelu

**Kamzík – Karlov pod Pradědem, Malá Morávka**

Kapacita hotelu je 74 lůžek.

Termíny pobytu: 17. 3. 2019 - 30. 3. 2019 (13 nocí, 14 dnů) s možností lyžování

Počet dětí: 65 - 67 žáků + pedagog. doprovod

**Cenová nabídka:**

	Cena bez DPH	DPH - 15%	Cena s DPH
Celkem za 1 žáka - ubytování + stravování/ 13 nocí (14 dnů)	4 783,00,-Kč	717,00,-Kč	5 500,00,-Kč
Cena za os. pedagog. doprovod. - ubytování + strava - hrazeno v plné výši CK	00,00,-Kč	00,00,- Kč	00,00,- Kč
	Cena bez DPH	DPH - 21%	Cena s DPH
Celkem za 1 žáka - doprava tam a zpět	331,00,-Kč	69,00,-Kč	400,00,-Kč
Cena za pedagog. doprovod - doprava	00,00,-Kč	00,00,- Kč	00,00,- Kč

**Celková částka za 1 žáka - ubytování, strava a doprava je 5 900 Kč včetně DPH.**

**Pobyt zahrnuje:**

- děti a pedagog. doprovod bude ubytován na hotelu Kamzík o celkové kapacitě 74 lůžek
- ubytování v nově zrekonstruovaných pokojích s vlastním soc. zařízením
- ubytování pro pedagog. doprovod v max. 3 lůžkových pokojích
- stravu 5 x denně + celodenní pitný režim
- začátek stravování v den příjezdu obědem a ukončení v den odjezdu snídaní
- zajištění dietního stravování (bezlepková dieta, dieta s omezením mléka atd.)
- veškeré pobytové taxy a poplatky
- dvě místnost k trávení volného času a výuce

- po domluvě s recepcí hotelu možnost využití tělocvičny na hotelu
- Wi-Fi připojení na internet
- k dispozici lyžařna
- v případě potřeby zajištění lékařského ošetření žáka- odvoz do zdravotnického zařízení a zpět, vč. pedagog. doprovodu
- hlášení pobytů KHS a dětskému lékaři ve spádové oblasti

**Pedagog. doprovod v bude mít ubytování , stravu a dopravu hrazenou v plné výši CK.**

Hotel se nachází mimo hlavní komunikace.

Hotel je vzdálena od sídla ZŠ 88 km

Hotel se nachází v klidném prostředí vhodném pro konání ozdravných pobytů dětí.

**Hotel je vzdálená 1000m od lyžařského areálu SKI Karlov s možností lyžování viz. příloha.**

Hotel splňuje požadavek na uskutečnění ozdravných pobytů dotovaných Moravskoslezským krajem a městem Ostrava . Hotel se nachází v lokalitě, která odpovídá podmínce, aby byl pobyt realizován v lokalitách, které nejsou zatíženy smogovou situací. V oblasti Karlova pod Pradědem je pětiletá koncentrace suspendovaných částic PM10 na hodnotě v rozmezí 11 - 15  $\mu\text{g}\cdot\text{m}^{-3}$ , splňuje tedy podmínku do 50  $\mu\text{g}\cdot\text{m}^{-3}$ . Uvedené informace lze ověřit na portálu Českého hydrometeorologického ústavu na níže uvedeném odkazu.

Odkaz na webové stránky s kvalitou ovzduší:

[http://portal.chmi.cz/files/portal/docs/uoco/isko/ozko/14petileti/png/index\\_CZ.html](http://portal.chmi.cz/files/portal/docs/uoco/isko/ozko/14petileti/png/index_CZ.html)

Cestovní Kancelář je pojištěna pro případ úpadku u Generali Pojišťovny a.s. na částku 2 873 000 Kč.

Přílohy k nabídce:

příloha č.1 nabídky - fotogalerie Hotelu Kamzík

příloha č.2 nabídky - aktivity v okolí

příloha č.3 nabídky - popis lyžařského areálu

V Paskově 4.2.2019

**GT** CESTOVNÍ KANCELÁŘ  
**GAMA TOURS**  
Petr GABZDYL  
tel.: 603 234 227, IČ: 67337724  
739 21 Paskov, Žabeňská 694

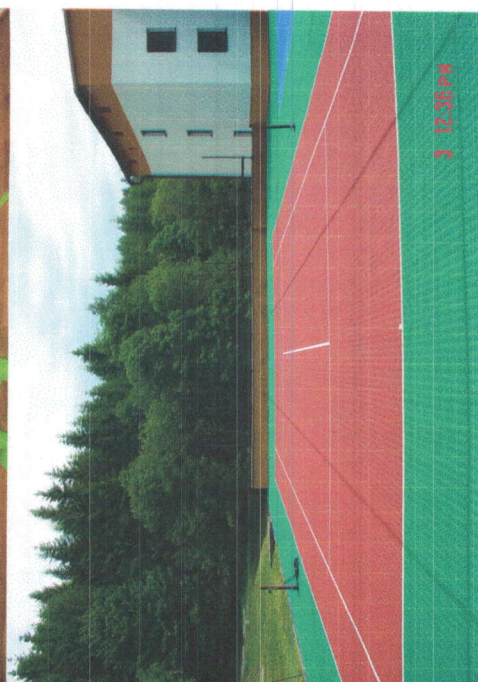
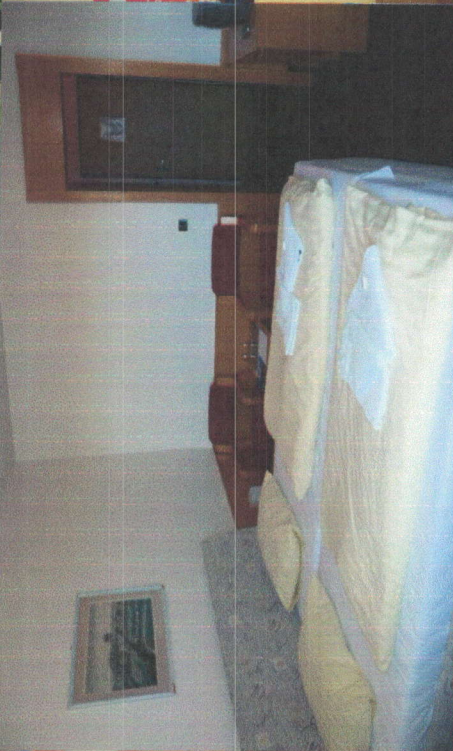
  
.....  
Petr Gabzdyl - majitel CK Gama Tours

**Petr Gabzdyl, CK „GAMA TOURS“, 739 21 Paskov, Žabeňská 694, IČ: 67337724, tel/fax: 558672501  
mobil: 603 234 227, e-mail: [ckgamatours@seznam.cz](mailto:ckgamatours@seznam.cz), [www.sweb.cz/ckgamatours](http://www.sweb.cz/ckgamatours)**

KONCESNÍ LISTINU CK VYDAL: Magistrát města Frýdku – Místku Č.j. : ŽÚ/5974K/06/Ši Ev.č. : 380202-8487 Cestovní kancelář je pojištěná pro případ úpadku u Generali Pojišťovny a.s., číslo smlouvy 1710180189.

# HOTEL KAMZÍK – JESENÍKY - MALÁ MORÁVKA

Příloha č. 1 - fotogalerie hotelu



## Aktivity v okolí Hotelu Kamzík:

Ve vzdálenosti 900m od hotelu se nachází veřejné hřiště (ovál s běžeckou drahou a venkovními posilovacími stroji).

Hotel je vzdálena 13 km Ovčárny, 9 km od Karlovy Studánky ,18 km od Wellness Bruntál s krytým bazénem a tobogánem a Zámku Bruntál a 45 km od Muzea papíru ve Velkých Losinách. Do uvedených lokalit je možné zajistit autobusovou dopravu za příznivých cenových podmínek.

V Karlově pod Pradědem je možné navštívit vodárnu a muzeum na Kapličkovy vrch s přednáškou.

## Pěšky se můžete vydat přímo z hotelu:

1. Karlov – Velká Kotlina (naučná stezka) – Nad Velkou kotlinou – Skály pod Kopřivnou – Karlov – ca 20 km (po modré, potom po žluté zpět k hotelu Kamzík)
2. Karlov (modrá) – Alfrédova chata (zelená) a zpět k hotelu Kamzík – ca 14 km
3. Karlov – Malá Morávka (červená) - Karlova Studánka (lázně) a zpět – ca 17 km
4. Karlov – Velká kotlina – Petrovy kameny – Ovčárna a zpět autobusem do Malé Morávky
5. Karlov – Malá Morávka – Jitřní – Karlova Studánka (červená 8.5 km) - vodopády Bílé Opavy – Barborka (žlutá 8.5 km) - Ovčárna – zpět autobusem
6. Autobusem na Hvězdu (křižovatka turistických cest, výjezd kyvadlové dopravy na Ovčárnu) – Ovčárna – Barborka - údolím Bílé Opavy (modrá) – Karlova Studánka, odtud buď pěšky po červené nebo autobusem zpět do Malé Morávky, Karlova

## Autobusovou dopravou

1. Rýmařov (12 km) –pěší výlet k Rešovským vodopádům ( údolí řeky Huntavy- přírodní chráněný výtvar) a zpět
2. Bruntálské sopky (18 km) - Uhlířský vrch, Venušina sopka, Rázovské tufity, Malý a Velký Roudný s rozhlednou
3. Hrad Sovinec (26 km)– husitské centrum, prohlídka hradu, akce dle kalendáře např. sokolnické slavnosti, řemeslný jarmark, divadelní a šermířská vystoupení spojte s návštěvou Halouzkovy galerie řezbářského umění
4. Jeseník (30 km) – prohlídka lázeňského města se 30 prameny a studánkami, Vodní tvrz– rozhledna Zlatý chlum v Jeseníku – Lipová lázně – krápníkové jeskyně Na pomezí, Na Špičáku
5. Velké Losiny (44 km) – návštěva zámku, lázní, papírny – ruční výroba papíru, Maršíkov – vzácná památka dřevěného kostela z r. 1609
6. Osoblažská úzkokolejka (50 km) -jedinečný zážitek pro celou rodinu
7. Přečerpávací elektrárna Dlouhé stráně (45 km) – nutno předem telefonicky objednat
8. Zoopark a Muzeum U Havlíčků, Rapotín u Šumperku - zemědělský skanzen a mini zoo, možné spojit při návratu z Velkých Losin.

Zámek Bruntál (20 km), Galerie V Kapli,výstup na Uhlířský vrch s Křížovou cestou

Autobusovou dopravu na výlety za výhodných cenových podmínek je možné zajistit autobusovým dopravcem z Bruntálu

Doporučujeme se podívat i na následující odkaz, který taktéž obsahuje tipy na výlety.

<http://www.ceskehory.cz/pruvodce/karlov-pod-pradedem.html>

## Lyžování v Karlově pod Pradědem

Nabízíme parádní lyžování v Jeseníkách. Na 1 skipas máte v Karlově pod Pradědem k dispozici 12 km propojených sjezdovek všech obtížností. Kapacita lanovek a vleků překračuje 12 000 osob za hodinu. Celkem ve Ski Aréně Karlov najdete tři čtyřsedačkové lanovky, jednu dvousedačkovou, tři vleky a čtyři pojízdné pásy. Narazíte u nás na dlouhé rodinné sjezdovky, široké bezpečné svahy a největší areál pro večerní lyžování na Moravě.



**Ski Aréna Karlov**  
Největší porce lyžování na Moravě

**NOVINKA 18/19!**  
dvě sedačkové lanovky

MYŠÁK s bublinou **B** | ROHÁČ **G**

Klobouk 960 m

V Javořinách 850 m

SKIBUS ZDARMA

Děti do 6 let ZDARMA

**12 km** propojených SJEZDOVEK

Zima plná novinek  
Ski Aréna Karlov

The graphic features a detailed ski resort map of Karlov pod Pradědem, showing various ski runs, lifts, and facilities. A prominent red line indicates the 'SKIBUS ZDARMA' (free ski bus) route. An inset image shows a ski lift cabin with children. The text highlights a new feature: two chairlifts (18/19) and a total of 12 km of interconnected ski runs. It also lists specific lift types: Myšák s bublinou (B) and Roháč (G). The map includes elevation markers for Klobouk (960 m) and V Javořinách (850 m). A circular badge in the bottom left corner says 'Zima plná novinek' (Winter full of new things) and 'Ski Aréna Karlov'.

Ve skiareálu je zajištěna úschova lyžařského vybavení a Skibus, který Vás odveze od hotelu k vybrané sjezdovce a zpět.

Více na <https://www.skikarlov.cz/lyzovani/>