

Česká republika - Úřad práce České republiky

sídlo: Dobrovského 1278/25, 170 00 Praha 7

IČO: 72496991

organizační útvar: Krajská pobočka v Plzni

zastoupena: Ing. Zdeňkem Novotným, ředitelem

kontaktní a fakturační adresa: Kaplířova 2731/7, 320 73 Plzeň

bankovní spojení: ČNB, číslo účtu 37828311/0710

ID datové schránky: 6gyzph2

(dále jen „půjčitel“)

a

Zařízení služeb pro Ministerstvo vnitra

se sídlem: Přípotoční 300/12, 101 00 Praha 10

IČO: 67779999

DIČ: CZ67779999

zastoupena: Mgr. Romanem Švejdou, DiS., ředitelem ZSMV

bankovní spojení: ČNB Praha 1, číslo účtu 30320881/0710

ID datové schránky: iazgiwe

(dále jen „vypůjčitel“)

uzavírají tuto

SMLOUVU O VÝPŮJČCE

dle § 2193 a násl. zákona č. 89/2012 Sb., občanský zákoník, § 27 zákona č. 219/2000 Sb., o majetku České republiky a jejím vystupování v právních vztazích (dále jen „zákon o majetku“) a § 14 vyhlášky Ministerstva financí č. 62/2001 Sb., o hospodaření organizačních složek státu a státních organizací s majetkem státu (dále jen „vyhláška“)



Čl. I PŘEDMĚT VÝPŮJČKY

1. Půjčitel je příslušný k hospodaření s nemovitostí České republiky – pozemkem parc. č. 8289/72 v obci Plzeň, k.ú. Plzeň, zapsaném u Katastrálního úřadu Plzeňského kraje, Katastrálního pracoviště Plzeň - město na LV 33938, jehož součástí je budova č. p. 2731, Kaplířova 7, Plzeň.
2. Předmětem výpůjčky je část střechy budovy (specifikované v odst. 1 tohoto článku) o výměře 25 m² pro účely umístění telekomunikačního zařízení vypůjčitele a to anténního systému na ocelových výložnicích (4x anténa K 733337 se směrným vyzařováním 110° a 300°) a dále místnost č. 412 o výměře 7,35 m² ve 4. patře předmětné budovy k umístění zdroje BENNING, 2 ks skříní základnové stanice a 1 ks 19" RACK.
3. Telekomunikační zařízení je určeno výhradně pro telekomunikační síť pro Policii ČR, složky integrovaného záchranného systému a územní orgány státní správy (síť PEGAS-MATRA).
4. Půjčitel tímto přenechává vypůjčiteli předmět výpůjčky dle uvedeného a zavazuje se umožnit mu jeho dočasné bezplatné užívání.
5. Půjčitel deklaruje, že ve smyslu § 27 odst. 1 zákona o majetku nepotřebuje předmět výpůjčky k plnění funkcí státu nebo jiných úkolů v rámci své působnosti nebo stanoveného předmětu činnosti.

Čl. II DOBA UŽÍVÁNÍ

1. Tato smlouva se sjednává na dobu neurčitou v souladu s § 14 odst. 5 vyhlášky a s ohledem na veřejný zájem.
2. Smlouvu lze ukončit písemnou dohodou obou smluvních stran nebo písemnou výpovědí kterékoli ze smluvních stran. Výpovědní lhůta je 3 měsíce a začíná běžet první den následujícího kalendářního měsíce po dni doručení výpovědi druhé smluvní straně.
3. V souladu s § 27 odst. 2 zákona o majetku může také půjčitel písemně odstoupit od smlouvy v případě, že přestane být splněna podmínka nepotřebnosti uvedená v čl. I bodu 5 této smlouvy. V tom případě je

vypůjčitel povinen vyklidit prostory do 3 měsíců od doručení odstoupení od smlouvy.

4. Při ukončení užívání je vypůjčitel povinen uvést prostory do původního stavu.

Čl. III

ÚHRADA ZA UŽÍVÁNÍ

1. Vypůjčka je ve smyslu § 16 vyhlášky bezúplatná.
2. Vypůjčitel má zřízeno samostatné odběrné místo elektrické energie, kterou hradí přímo dodavateli a má zprovozněn rovněž náhradní zdroj elektrické energie.

Čl. IV

PRÁVA A POVINNOSTI STRAN

1. Půjčitel předává vypůjčiteli předmět užívání ve stavu způsobilém k užívání a vypůjčitel prohlašuje, že je mu stav předmětu užívání dobře znám.
2. Vypůjčitel nesmí užívané prostory přenechat do užívání třetí osobě a to ani z části.
3. Vypůjčitel odpovídá za škodu způsobenou půjčiteli při užívání nemovitosti.
4. Vypůjčitel bere na vědomí, že užívání dle této smlouvy (provoz zařízení) nesmí narušit provoz IT sítí ani jiných systémů půjčitele, ani nenaruší výkon jeho působnosti, neohrozí zdraví a životy zaměstnanců půjčitele ani jiných osob.
5. V době, kdy je budova uzavřena (dny pracovního klidu a mimo provozní dobu úřadu půjčitele), je napojena na EZS. Pro tento účel může vypůjčitel pro případ mimořádně závažných a havarijních situací kontaktovat určenou osobu půjčitele a dohodnout případný přístup k zařízení.

Výpůjčitel: *[Faint text]*
Půjčitel: *[Faint text]*





Čl. V

ZÁVĚREČNÁ USTANOVENÍ

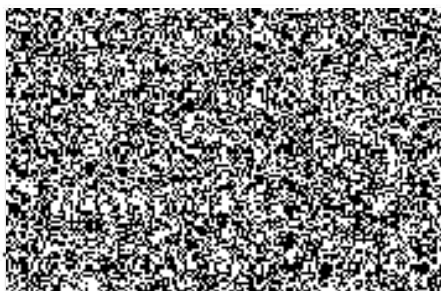
1. Strany se dohodly na kontaktních osobách pro běžnou komunikaci ohledně užívání prostor a provozních záležitostí:



2. Touto smlouvou se ruší zápis mezi právními předchůdci obou stran uzavřený dne 31.3.2003, ve znění dodatku č. 1 a 2.
3. Tato smlouva nabývá platnosti dnem uzavření a účinnosti dnem jejího zveřejnění v registru smluv v souladu se zákonem č. 340/2015 Sb., o registru smluv, ve znění pozdějších předpisů. Uveřejnění v registru smluv provede vypůjčitel.
4. Tato smlouva je vyhotovena ve čtyřech stejnopisech, z nichž každý má platnost originálu, a každá ze stran obdrží dvě vyhotovení.

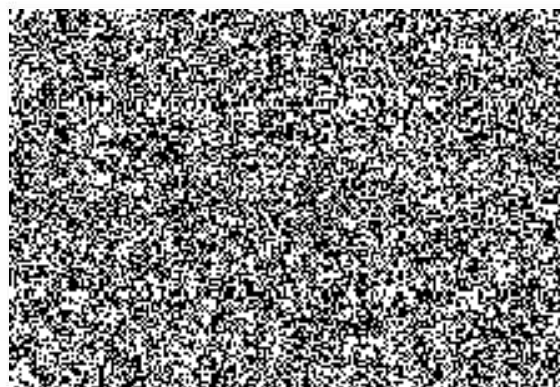
V Plzni dne 29. 1. 2019

V Praze dne 01 -02- 2019



za vypůjčitele

Ing. Zdeněk Novotný
ředitel Krajské pobočky ÚP ČR v Plzni



Mgr. Roman Svejda, DiS.

ředitel ZSMV



ZAŘÍZENÍ SLUŽEB PRO MV
příspěvková organizace
101 00 Praha 10 Pšpotočnf 300
IČO: 67779999 DIČ: CZ67779999
- 155 -

