



Příloha č.1 – Specifikace zadání architektonické studie

„Sídliště Pardubice - Sever, revitalizace veřejného prostranství“

ROZSAH A CÍL STUDIE

Předmětem plnění této veřejné zakázky je návrh stavebních úprav veřejného prostranství, které je vymezeno ulicemi K Cihelně, Kunětická a K Rozvodně, s cílem zvýšení pobytové kvality veřejného prostranství a posílení potenciálu přínosu nových aktivit v lokalitě. Architektonická studie společně s vyčíslením nákladů na stavební úpravy poslouží jako podkladový materiál pro zpracování dalšího stupně projektové dokumentace. Náklady na pozdější realizaci návrhu se předpokládají v rozsahu do 10 mil. Kč.

SPECIFIKACE ZADÁNÍ

Zadavatel bude požadovat po dodavateli zpracování studii na revitalizaci dotčených veřejných prostranství. Zadavatel požaduje v rámci studie strukturovaný propočet realizačních nákladů záměru. Studie by měla reagovat na výsledky participačního plánovacího setkání s veřejností, které se uskutečnilo k problematice dotčeného území sídliště Pardubice - Sever 26. dubna 2018.

Architektonické řešení studie by mělo přinést odpověď na následující témata:

Uspořádání prostoru před samoobsluhou a restaurací

Architektonická úprava kiosků (buněk) u samoobsluhy

Možnost otevření části školního areálu pro veřejnost – návrh sportoviště

Návrh na úpravu stávajících sportovišť – zachování a zatraktivnění, příp. adaptace ploch na jinou funkci

Návrh úprav stávajícího dětského hřiště; jeho rozšíření, příp. umístění dalšího dětského hřiště či herních prvků

Návrh úprav cestní sítě

Koncepce mobiliáře – návrh a rozmístění, doplnění veřejného osvětlení

V dotčeném území se nenacházejí a obsahem studie nejsou plochy systému parkování automobilů. Návrh by měl splňovat základní vlastnosti kvalitních veřejných prostranství – pobytová kvalita, kvalita pohybu, možnost užívání pro všechny obyvatele, dostupnost a prostupnost, svoboda volby, lidské měřítko, bezpečnost, smyslová, poznávací a estetická kvalita, čitelnost, komunikativnost, přiměřený sociální kontakt, flexibilita, zdravé prostředí a klima, udržitelnost.

Zelená infrastruktura:

Stávající vegetace - již v rámci studie je třeba zohlednit stávající kvalitní a perspektivní vegetační prvky – zejména stromy, aleje, skupiny stromů.

V rámci návrhu je třeba maximálně zohlednit bezpečnost a přehlednost prostoru. Pro zajištění atraktivního, funkčního a esteticky působícího příjemného pobytového prostoru navrhnout dostatečný počet okrasných dřevin a solitérních keřů, případně okrasných záhonů. Návrh doplnit o okrasné výsadby u exponovaných míst, zohlednit potřeby veřejných prostranství zejména ve vztahu na požadovaný stín nad lavičkami, dětským hřištěm, pískovišti.

V návrhu je třeba zohlednit širší vztahy a vazby ve vztahu na stávající zelenou infrastrukturu. Studie navrhne ideální řešení veřejných prostranství, zaměří se na odstranění nevhodných a bariéru v území tvořících betonových květníků. Veřejný prostor bude doplněn o vhodnou, udržitelnou a atraktivní sadovou úpravu ve vazbě na celkovou kompozici, provoz a náplň prostoru.

OBSAH STUDIE

Studie bude obsahovat:

- textovou část – zhodnocení stávajícího stavu, popis koncepce řešení a zdůvodnění návrhu, popis technického řešení objektů (stavební řešení, dopravní řešení, sadové úpravy, příp. úpravy technické infrastruktury)
- situaci širších vazeb řešeného území (bytové domy a nejbližší okolí)
- situace na podkladě katastrální mapy
- celkový situační výkres
- situační výkresy dílčích částí řešeného území (detaily území) M 1:500
- zobrazení dílčích navrhovaných prvků (půdorysy, řezy, pohledy)
- vizualizace návrhu (z pohledu chodce, příp. nadhledové)
- propočet nákladů stavby
- odevzdání v tištěné podobě i digitálně na CD/DVD

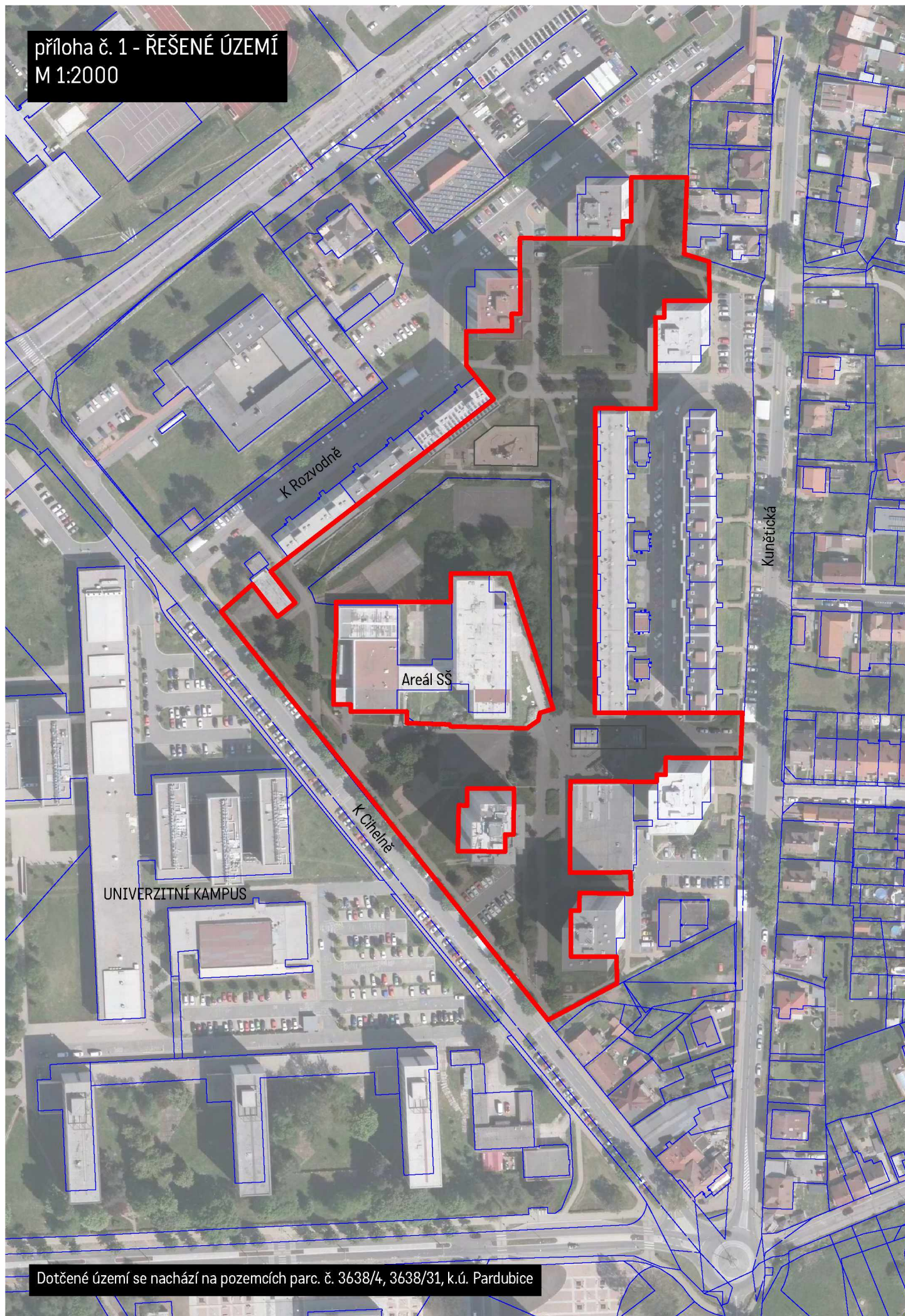
Studie bude použita jako výchozí podklad pro případnou navazující projektovou a investorskou přípravu reálných řešení. Konkrétnější podklady pro řešení studie budou zhotoviteli předány na základě vstupního jednání po podpisu smlouvy o dílo.

Čistopis díla bude odevzdán v tištěné podobě v počtu 4 paré (vázaná podoba formátu A3) + 1x digitální verze na CD/DVD nosiči ve formátech:

- vektorová data v CAD formátech *.dwg nebo *.dgn (případně GIS *.shp)
- rastrová data ve formátech *.jpg, *.tif apod.
- textová a tabulková část ve formátech *.doc(x), *.xls(x)
- vše navíc vyexportováno do formátu *.pdf

Předmětem plnění veřejné zakázky je zhotovení dokumentace dle platné legislativy a standardů ČKA a ČKAIT.

příloha č. 1 - ŘEŠENÉ ÚZEMÍ
M 1:2000



Dotčené území se nachází na pozemcích parc. č. 3638/4, 3638/31, k.ú. Pardubice