

Nazev místní podlaží	Číslo místnosti	Popis místnosti/prostoru	Podlahová krytina	Plocha v m <sup>2</sup>	Osvětlovací tělesa ks	Dveře ks	Plocha k mytí celkem v m <sup>2</sup>	Otopná tělesa/typ	Výška v m	Šířka v m	ks	Kategorie prostoru	Cena za úklid m <sup>2</sup> /den v Kč	Cena za úklid m <sup>2</sup> /měsíc v Kč	Cena za pravidelný měsíční úklid v Kč bez DPH	Cena za pravidelný měsíční úklid v Kč včetně DPH
1.	101a	cho dba	koberec	6,50	A zářivka v panelu 0,5x0,5	1	dřevěné, prosklené, dvoukřídlé dřevěné, prosklené, dvoukřídlé dřevěné, dvojsklo	žebrové	1,00	0,40	1	A	4,00	84,00	84,00	84,00
	102	podatelna	dlažba	23,70	A zářivka v panelu 0,5x0,5	16	dřevěné, prosklené, dvoukřídlé	žebrové	0,60	0,80	3	A	14,70	308,70	308,70	308,70
	102b	podatelna	koberec	20,00	--	--	--	--	--	--	--	A	12,40	260,40	260,40	260,40
	103	kancelář	koberec	14,90	B zářivka 2x0,2	2	A dřevěné, plné A dřevěné, plné	žebrové	0,60	0,70	2	A	9,20	193,20	193,20	193,20
	104	cho dba	dlažba	3,40	C žárovka v panelu	2	A dřevěné, plné dřevěné, prosklené	žebrové	1,00	0,30	1	A	2,10	44,10	44,10	44,10
	105	WC	dlažba	2,90	C žárovka v panelu	1	--	žebrové	0,60	0,35	1	E	1,80	0,60	0,60	0,60
	106	Kuchyňka	dlažba	4,50	C žárovka v panelu	2	--	žebrové	0,60	0,25	1	A	2,80	58,80	58,80	58,80
	107	WC	dlažba	2,30	C žárovka v panelu	1	A dřevěné, plné	--	--	--	--	A	1,40	29,40	29,40	29,40
	108	WC	dlažba	1,40	C žárovka v panelu	1	A dřevěné, plné	--	--	--	--	A	0,85	17,85	17,85	17,85
	109	WC	dlažba	4,00	C žárovka v panelu	2	A dřevěné, plné	--	--	--	--	A	2,50	52,50	52,50	52,50
	110	WC	dlažba	1,10	C žárovka v panelu	1	A dřevěné, plné	--	--	--	--	A	0,70	14,70	14,70	14,70
	111	WC	dlažba	1,10	C žárovka v panelu	1	A dřevěné, plné	--	--	--	--	A	0,70	14,70	14,70	14,70
	112	cho dba	dlažba	21,80	C žárovka v panelu	11	dřevěné, prosklené, dvoukřídlé dřevěné, jednosklo dřevěné, jednosklo	žebrové	0,60	0,70	1	A	13,50	283,50	283,50	283,50
	113	WC	dlažba	2,40	D žárovka polokoule	1	A dřevěné, plné	--	--	--	--	A	1,50	31,50	31,50	31,50
	114	WC	dlažba	2,96	D žárovka polokoule	1	A dřevěné, plné	--	--	--	--	A	1,80	37,80	37,80	37,80
	115	úklid	dlažba	1,50	D žárovka polokoule	1	--	žebrové	0,60	0,25	1	E	0,90	0,30	0,30	0,30
	116	sklad	dlažba	21,20	zářivka 1,3x0,3	4	A dřevěné, plné	žebrové	0,60	0,70	1	E	13,10	4,30	4,30	4,30
	117	kancelář	koberec	23,20	B zářivka 2x0,2	4	A dřevěné, plné	žebrové	0,60	1,60	1	A	14,40	302,40	302,40	302,40
	118	kancelář	koberec	19,10	B zářivka 2x0,2	4	A dřevěné, plné dřevěné, prosklené	žebrové	0,60	0,70	2	E	11,80	3,90	3,90	3,90
	119	kancelář	koberec	24,10	B zářivka 2x0,2	4	A dřevěné, plné	žebrové	0,60	1,60	1	A	14,90	312,90	312,90	312,90
	120	sklad	dlažba	15,40	zářivka 1,5x0,3	2	A dřevěné, plné	žebrové	0,60	0,80	1	E	9,50	3,10	3,10	3,10
	121	kancelář	koberec	38,10	B zářivka 2x0,2	6	A dřevěné, plné	žebrové	0,60	1,10	2	A	30,50	640,50	640,50	640,50
	122	kancelář	PVC	13,50	B zářivka 2x0,2	2	A dřevěné, plné	žebrové	0,60	1,00	1	A	8,30	174,30	174,30	174,30
	123	cho dba	dlažba	25,50	C žárovka v panelu	6	--	--	--	--	--	A	15,80	331,80	331,80	331,80
2.	201	schodiště	dlažba	9,60	D žárovka polokoule	4	--	--	--	--	--	A	5,90	123,90	123,90	123,90
	202	cho dba	dlažba	51,90	C žárovka v panelu	19	dřevěné, prosklené, dvoukřídlé, jednosklo dřevěné, prosklené dřevěné, prosklené dřevěné, prosklené A dřevěné, plné	žebrové	0,60	0,40	2	A	32,20	676,20	676,20	676,20
	203	kancelář	koberec	14,90	B zářivka 2x0,2	2	A dřevěné, plné	žebrové	0,60	0,70	1	A	9,20	193,20	193,20	193,20
	204	kancelář	koberec	36,00	B zářivka 2x0,2	6	A dřevěné, plné	žebrové	0,60	0,95	2	A	22,30	468,30	468,30	468,30
	205	kancelář	koberec	11,90	B zářivka 2x0,2	3	A dřevěné, plné	žebrové	0,60	0,60	1	A	7,30	153,30	153,30	153,30
	206	kancelář	koberec	20,50	B zářivka 2x0,2	3	dřevěné, plné, koženka oboustranné	žebrové	0,60	1,20	1	A	12,70	266,70	266,70	266,70
	207	kancelář	koberec	14,70	B zářivka 2x0,2	2	A dřevěné, plné	žebrové	0,60	0,60	1	A	9,10	191,10	191,10	191,10
	208	server	PVC	13,60	B zářivka 2x0,2	2	A dřevěné, plné	žebrové	0,60	0,60	1	D	8,40	8,40	8,40	8,40
	209	WC	dlažba	2,90	D žárovka polokoule	2	A dřevěné, plné	--	--	--	--	A	1,80	37,80	37,80	37,80

Nadzemní podlaží	Číslo místnosti	Popis místnosti/prostoru	Podlahová krytina	Plocha v m <sup>2</sup>	Osvětlovací tělesa ks	Dveře ks	Plocha k mytí celkem v m <sup>2</sup>	Otopná tělesa/typ	Výška v m	Šířka v m	ks	Kategorie prostoru	Cena za úklid m <sup>2</sup> /den v Kč	Cena za úklid m <sup>2</sup> /měsíc v Kč	Cena za pravidelný měsíční úklid v Kč bez DPH	Cena za pravidelný měsíční úklid v Kč včetně DPH
	210	WC	dlažba	1,25	D žárovka polokoule	1	2,80	A dřevěné, plné	--	--	--	E	0,80	0,20	0,20	0,20
	211	úklid	dlažba	2,10	--	--	--	--	--	--	--	E	1,30	0,40	0,40	0,40
	212	WC	dlažba	1,10	--	--	--	--	--	--	--	A	0,70	14,70	14,70	14,70
	213	WC	dlažba	1,10	--	--	--	--	--	--	--	A	0,70	14,70	14,70	14,70
	214	WC	dlažba	4,00	C žárovka v panelu	4	3,60 2,80	A dřevěné, plné A dřevěné, plné	--	--	--	A	2,50	52,20	52,20	52,50
	215	Kuchyňka	dlažba	5,00	C žárovka v panelu	2	3,60	A dřevěné, plné	0,60	0,60	1	A	3,10	65,10	65,10	65,10
	216	sklad	PVC	14,80	B zářivka 2x0,2	2	3,60	A dřevěné, plné	0,60	1,10	1	E	9,20	3,00	3,00	3,00
	217	zasedačka	koberec	45,30	A zářivka v panelu 0,5x0,5	18	7,20	A dřevěné, plné	0,60	0,70	3	D	28,00	28,00	28,00	28,00
	219	kancelář	koberec	44,60	A zářivka v panelu 0,5x0,5	9	3,40 3,60	dřevěné, plné, koženka oboustranně A dřevěné, plné	0,60	1,60	1	D	27,70	27,70	27,70	27,70
	220	kancelář	koberec	21,40	A zářivka v panelu 0,5x0,5	6	4,00	A dřevěné, plné	0,60	1,50	1	A	13,20	277,20	277,20	277,20
	221	balkon	dlažba	6,00	--	--	--	--	--	--	--	E	3,70	1,20	1,20	1,20
3.	301	schodiště	dlažba	9,60	D žárovka polokoule	4	--	--	--	--	--	A	6,00	126,00	126,00	126,00
<b>CELKEM</b>				<b>626,81</b>	--	<b>165</b>	<b>54</b>	<b>199,08</b>	--	--	<b>37</b>	--	--	--	<b>5 934,55</b>	<b>5 934,85</b>

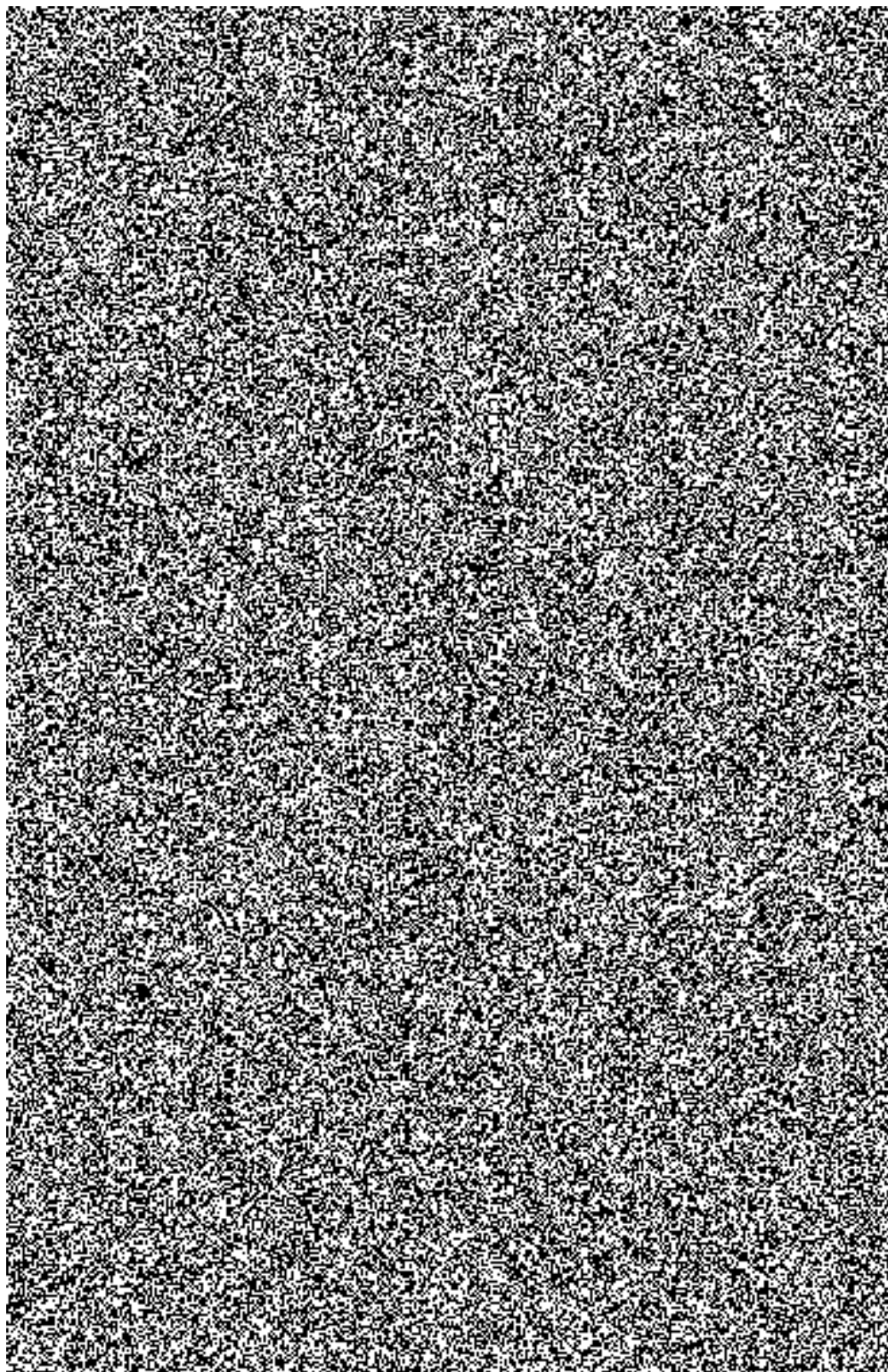
Nadzemní podlaží	Číslo místnosti	Typ okna	Výška v m	Šířka v m	Ks	Plocha k mytí celkem m <sup>2</sup>	Cena za m <sup>2</sup>	Cena celkem bez DPH	Cena celkem konečná (vč. DPH)	Parapet	Hloubka v m	Šířka v m	Ks	Plocha k mytí celkem v m <sup>2</sup>	Cena za m <sup>2</sup>	Cena celkem bez DPH	Celkem konečná (vč. DPH)	
1.	102	A dřevěné, dvojsklo	1,75	1,15	3	12,08	5,00	60,40	60,40	lamino	0,25	1,15	3	0,86	1,00	0,86	0,86	
	102	přepážka	0,65	0,77	6	6,01	5,00	30,05	30,05	lamino	0,40	1,40	3	1,68	1,00	1,68	1,68	
	103	A dřevěné, dvojsklo	1,75	1,15	2	8,05	5,00	40,25	40,25	lamino	0,35	1,15	2	0,81	1,00	0,81	0,81	
	104	A dřevěné, dvojsklo	0,60	1,10	1	1,32	5,00	6,60	6,60	--	--	--	--	0,00	--	0,00	0,00	
	105	A dřevěné, dvojsklo	0,80	0,55	1	0,88	5,00	4,40	4,40	dlažba	0,20	0,55	1	0,11	1,00	0,11	0,11	
	112	A dřevěné, dvojsklo	1,75	1,15	1	4,03	5,00	20,15	20,15	lamino	0,25	1,15	1	0,29	1,00	0,29	0,29	
	115	A dřevěné, dvojsklo	0,80	0,55	1	0,88	5,00	4,40	4,40	dlažba	0,20	0,55	1	0,11	1,00	0,11	0,11	
	116	A dřevěné, dvojsklo	0,90	1,15	2	4,14	5,00	20,70	20,70	lamino	0,25	1,15	2	0,58	1,00	0,58	0,58	
	117	B dřevěné, dvojsklo, dvoukřídle	1,75	1,75	1	6,13	5,00	30,65	30,65	lamino	0,30	1,75	1	0,53	1,00	0,53	0,53	
	118	B dřevěné, dvojsklo, dvoukřídle	1,75	1,75	1	6,13	5,00	30,65	30,65	lamino	0,30	1,75	1	0,53	1,00	0,53	0,53	
	118	A dřevěné, dvojsklo	1,75	0,90	1	3,15	5,00	15,75	15,75	lamino	0,30	0,90	1	0,27	1,00	0,27	0,27	
	119	B dřevěné, dvojsklo, dvoukřídle	1,75	1,55	1	5,43	5,00	27,15	27,15	lamino	0,30	1,55	1	0,47	1,00	0,47	0,47	
	120	A dřevěné, dvojsklo	0,90	1,15	1	2,07	5,00	10,35	10,35	lamino	0,25	1,15	1	0,29	1,00	0,29	0,29	
	121	A dřevěné, dvojsklo	1,75	1,15	3	12,08	5,00	60,40	60,40	lamino	0,30	1,15	3	1,04	1,00	1,04	1,04	
	122	A dřevěné, dvojsklo	1,75	1,15	2	8,05	5,00	40,25	40,25	lamino	0,30	1,15	2	0,69	1,00	0,69	0,69	
2.	202	A dřevěné, dvojsklo	1,75	0,85	1	2,98	5,00	14,90	14,90	lamino	0,25	0,85	1	0,21	1,00	0,21	0,21	
	203	A dřevěné, dvojsklo	1,75	1,15	1	4,03	5,00	20,15	20,15	lamino	0,30	1,15	1	0,35	1,00	0,35	0,35	
	204	B dřevěné, dvojsklo, dvoukřídle	1,75	1,75	2	12,25	5,00	61,25	61,25	lamino	0,30	1,75	2	1,05	1,00	1,05	1,05	
	205	B dřevěné, dvojsklo, dvoukřídle	1,75	1,75	1	6,13	5,00	30,65	30,65	lamino	0,30	1,75	1	0,53	1,00	0,53	0,53	
	206	B dřevěné, dvojsklo, dvoukřídle	1,75	1,75	1	6,13	5,00	30,65	30,65	lamino	0,30	1,75	1	0,53	1,00	0,53	0,53	
	207	A dřevěné, dvojsklo	1,75	1,15	1	4,03	5,00	20,15	20,15	lamino	0,25	1,15	1	0,29	1,00	0,29	0,29	
	208	A dřevěné, dvojsklo	1,75	1,15	1	4,03	5,00	20,15	20,15	lamino	0,25	1,15	1	0,29	1,00	0,29	0,29	
	215	A dřevěné, dvojsklo	1,75	0,85	1	2,98	5,00	14,90	14,90	lamino	0,25	0,85	1	0,21	1,00	0,21	0,21	
	216	A dřevěné, dvojsklo	1,75	1,15	1	4,03	5,00	20,15	20,15	lamino	0,25	1,15	1	0,29	1,00	0,29	0,29	
	217	A dřevěné, dvojsklo	1,75	1,15	3	12,08	5,00	60,40	60,40	lamino	0,25	1,15	3	0,86	1,00	0,86	0,86	
	219	plast, dvojsklo, jednokřídle	1,75	1,55	3	16,28	5,00	81,40	81,40	lamino	0,35	1,55	3	1,63	1,00	1,63	1,63	
	220	A dřevěné, dvojsklo	1,75	1,15	2	8,05	5,00	40,25	40,25	lamino	0,25	1,15	2	0,58	1,00	0,58	0,58	
CELKEM okna					45	163,35	--	817,15	817,15	CELKEM parapety				41	15,03	--	15,08	15,08
<b>CELKEM OKNA VČETNĚ PARAPETŮ</b>								832,23	832,23									

\* všechna okna budou myta jen ze dvou stran, k mytí není nutná vysokozdvíhací plošina

Nadzemní podlaží	Číslo místnosti	Typ	Výška v m	Šířka v m	Ks	Plocha k mytí/čištění celkem v m <sup>2</sup>	Cena za m <sup>2</sup>	Cena celkem bez DPH	Cena celkem konečná (vč. DPH)
1.	102	látkové vertikální	1,80	1,20	3	12,96	35,00	453,60	453,60
	103	látkové vertikální	1,80	1,20	2	8,64	35,00	302,40	302,40
	113	látkové vertikální	1,80	1,80	1	6,48	35,00	226,80	226,80
	118	hliníkové horizontální	1,60	0,70	3	6,72	20,00	134,40	134,40
	118	hliníkové horizontální	2,10	0,70	1	2,94	20,00	58,80	58,80
	117	hliníkové horizontální	1,60	0,70	4	8,96	20,00	179,20	179,20
	119	hliníkové horizontální	1,60	0,70	2	4,48	20,00	89,60	89,60
	121	látkové vertikální	1,80	1,20	2	8,64	35,00	302,40	302,40
	121	hliníkové horizontální	1,60	0,95	3	9,12	20,00	182,40	182,40
	117	látkové vertikální	1,80	1,80	1	6,48	35,00	226,80	226,80
	118	látkové vertikální	1,80	1,80	1	6,48	35,00	226,80	226,80
	118	látkové vertikální	1,80	1,00	1	3,60	35,00	126,00	126,00
	118	látkové vertikální	2,40	0,80	1	3,84	35,00	134,40	134,40
	122	hliníkové horizontální	1,60	0,95	2	6,08	20,00	121,60	121,60
	2.	203	látkové vertikální	1,80	1,20	1	4,32	35,00	151,20
204		látkové vertikální	1,80	1,80	2	12,96	35,00	453,60	453,60
205		látkové vertikální	1,80	1,80	1	6,48	35,00	226,80	226,80
206		látkové vertikální	1,80	1,80	1	6,48	35,00	226,80	226,80
207		látkové vertikální	1,80	1,20	1	4,32	35,00	151,20	151,20
207		hliníkové horizontální	1,60	0,95	1	3,04	20,00	60,80	60,80
208		hliníkové horizontální	1,60	0,95	2	6,08	20,00	121,60	121,60
216		látkové vertikální	1,80	1,20	1	4,32	35,00	151,20	151,20
217		látkové vertikální	1,80	1,20	3	12,96	35,00	453,60	453,60
219		látkové vertikální	1,80	2,20	2	15,84	35,00	554,40	554,40
219		hliníkové horizontální	1,50	1,40	2	8,40	20,00	168,00	168,00
220		látkové vertikální	1,80	1,20	2	8,64	35,00	302,40	302,40
220		hliníkové horizontální	1,60	0,95	1	3,04	20,00	60,80	60,80
<b>Celkem žaluzie</b>					<b>47</b>	<b>192,30</b>	<b>--</b>	<b>5 847,60</b>	<b>5 847,60</b>
z toho horizontální celkem					21	58,86		1 177,20	1 177,20
z toho vertikální celkem					26	133,44		4 670,40	4 670,40

\* v ceně čištění vertikálních žaluzií musí být zahrnuta též manipulace při snímání a nasazování lamel zpět

1. NP



- kanceláře
- chodby
- soc. zařízení
- tech. zázemí