

Příloha č. 1 kupní smlouvy

Příloha č. 1 výzvy k podání nabídky čj. MUCL/

Technická specifikace

SPECIFIKACE ROZSAHU

Předmět prací

Jedná se o stavební a montážní práce spojené s výměnou, případně dodávkou nových autobusových přístřešků na zastávky MHD.

Specifikace prací, materiálů a dodávek

Stavební připravenost

- stavební připravenost zajistí objednatel;
- dodavatel zajistí a předá objednateli technickou dokumentaci s požadavky na stavební připravenost pro jednotlivé přístřešky (tj. výkres spodní stavby).

Specifikace jednotlivých přístřešků:

- 1. ulice Železničářská – před objektem čp. 1748-1753** (obdobná konstrukce typ č. 1)
 - umístění na p.p.č. 2557 v k.ú. Česká Lípa;
 - nosná konstrukce ocelová s povrchovou úpravou – pozinkování, popřípadě nátěrem;
 - konstrukce s mírně zaoblenou střechou;
 - střešní krytina z průhledného, či mléčného polykarbonátu;
 - z uliční strany bude na střechu osazena okapnička pro svedení dešťových vod s odvodem do boku
 - dvě bočnice se svislou výplní;
 - svislé výplně z kaleného nebo bezpečnostního skla;
 - dřevěná lavice v celé délce přístřešku;
 - modulová délka min. 4 m;
 - barva konstrukce - hnědá;
 - přístřešek bude konstrukčně řešen, tak aby nedocházelo k zatékání do vnitřního prostoru přístřešku (např. dostatečný přesah střechy, osazení výplní v celé výšce konstrukce, osazení krycích lišt apod.)
- 2. ulice Antonína Sovy - před objektem restaurace** (obdobná konstrukce viz typ č. 1)
 - umístění na p.p.č. 1551/1 a 1622 v k.ú. Česká Lípa;
 - nosná konstrukce ocelová s povrchovou úpravou – pozinkování, popřípadě nátěrem;
 - konstrukce s mírně zaoblenou střechou;
 - střešní krytina z průhledného, či mléčného polykarbonátu;
 - z uliční strany bude na střechu osazena okapnička pro svedení dešťových vod s odvodem do boku
 - dvě bočnice se svislou výplní;
 - svislé výplně z kaleného nebo bezpečnostního skla;
 - dřevěná lavice v celé délce přístřešku;
 - modulová délka min. 4 m;
 - barva konstrukce – hnědá;
 - přístřešek bude konstrukčně řešen, tak aby nedocházelo k zatékání do vnitřního prostoru přístřešku (např. dostatečný přesah střechy, osazení výplní v celé výšce konstrukce, osazení krycích lišt apod.)

- 3. ulice Žitavská – za kruhovým objezdem** (obdobná konstrukce viz typ č. 2)
- umístění na p.p.č. 5825/492 v k.ú. Česká Lípa;
 - nosná konstrukce ocelová s povrchovou úpravou – pozinkování, popřípadě nátěrem;
 - konstrukce s mírně zaoblenou střechou;
 - střešní krytina z průhledného, či mléčného polykarbonátu;
 - z uliční strany bude na střechu osazena okapnička pro svedení dešťových vod s odvodem do boku
 - bočnice se svislou výplní;
 - svislé výplně z kaleného nebo bezpečnostního skla;
 - dřevěná lavice v celé délce přístřešku;
 - modulová délka min. 2,5 m;
 - barva konstrukce - hnědá.
 - přístřešek bude konstrukčně řešen, tak aby nedocházelo k zatékání do vnitřního prostoru přístřešku (např. dostatečný přesah střechy, osazení výplní v celé výšce konstrukce, osazení krycích lišt apod.)
- 4. ulice Dlouhá - otočka** (obdobná konstrukce viz typ č. 1)
- umístění na p.p.č. 5825/272 a 5825/216 v k.ú. Česká Lípa;
 - nosná konstrukce ocelová s povrchovou úpravou – pozinkování, popřípadě nátěrem;
 - konstrukce s mírně zaoblenou střechou;
 - z uliční strany bude na střechu osazena okapnička pro svedení dešťových vod s odvodem do boku
 - střešní krytina z průhledného, či mléčného polykarbonátu;
 - bočnice se svislou výplní;
 - svislé výplně z kaleného nebo bezpečnostního skla;
 - dřevěná lavice v celé délce přístřešku;
 - modulová délka min. 5 m;
 - barva konstrukce - hnědá.
 - přístřešek bude konstrukčně řešen, tak aby nedocházelo k zatékání do vnitřního prostoru přístřešku (např. dostatečný přesah střechy, osazení výplní v celé výšce konstrukce, osazení krycích lišt apod.)
- 5. ulice Purkyňova – směr od nemocnice** (obdobná konstrukce viz typ č. 3)
- umístění na p.p.č. 730/1 v k.ú. Česká Lípa;
 - nosná konstrukce ocelová s povrchovou úpravou – pozinkování, popřípadě nátěrem;
 - konstrukce s mírně zaoblenou střechou;
 - střešní krytina z průhledného, či mléčného polykarbonátu;
 - dvě bočnice se svislou výplní;
 - svislé výplně z kaleného nebo bezpečnostního skla;
 - dřevěná lavice v celé délce přístřešku;
 - modulová délka min. 4 m,
 - barva konstrukce - šedá.
 - přístřešek bude konstrukčně řešen, tak aby nedocházelo k zatékání do vnitřního prostoru přístřešku (např. dostatečný přesah střechy, osazení výplní v celé výšce konstrukce, osazení krycích lišt apod.)
- 6. ulice Děčínská - u soudu** (obdobná konstrukce viz typ č. 3)
- umístění na p.p.č. 1755/11 v k.ú. Česká Lípa;
 - nosná konstrukce ocelová s povrchovou úpravou – pozinkování, popřípadě nátěrem;
 - konstrukce s mírně zaoblenou střechou;

- střešní krytina z průhledného, či mléčného polykarbonátu;
- dvě bočnice se svislou výplní;
- svislé výplně z kaleného nebo bezpečnostního skla;
- dřevěná lavice v celé délce přístřešku;
- modulová délka min. 6 m;
- barva konstrukce - šedá.
- přístřešek bude konstrukčně řešen, tak aby nedocházelo k zatékání do vnitřního prostoru přístřešku (např. dostatečný přesah střechy, osazení výplní v celé výšce konstrukce, osazení krycích lišt apod.)

7. ulice Děčínská - u stadionu (obdobná konstrukce viz typ č. 3

- umístění na p.p.č. 1040 a p.p.č. 972/1 v k.ú. Česká Lípa;
- nosná konstrukce ocelová s povrchovou úpravou – pozinkování, popřípadě nátěrem;
- konstrukce s mírně zaoblenou střechou;
- střešní krytina z průhledného, či mléčného polykarbonátu;
- dvě bočnice se svislou výplní;
- svislé výplně z kaleného nebo bezpečnostního skla;
- dřevěná lavice v celé délce přístřešku;
- modulová délka min. 4 m;
- barva konstrukce - šedá.
- přístřešek bude konstrukčně řešen, tak aby nedocházelo k zatékání do vnitřního prostoru přístřešku (např. dostatečný přesah střechy, osazení výplní v celé výšce konstrukce, osazení krycích lišt apod.)

8. Ulice 5. května - před hřištěm (obdobná konstrukce viz typ č. 2)

- umístění na p.p.č. 4760 a p.p.č. 4842 v k.ú. Česká Lípa;
- nosná konstrukce ocelová s povrchovou úpravou – pozinkování, popřípadě nátěrem;
- konstrukce s mírně zaoblenou střechou;
- střešní krytina z průhledného, či mléčného polykarbonátu;
- dvě bočnice se svislou výplní;
- z uliční strany bude na střechu osazena okapnička pro svedení dešťových vod s odvodem do boku
- svislé výplně z kaleného nebo bezpečnostního skla;
- dřevěná lavice v celé délce přístřešku;
- modulová délka min. 2,5 m;
- barva konstrukce - hnědá.
- přístřešek bude konstrukčně řešen, tak aby nedocházelo k zatékání do vnitřního prostoru přístřešku (např. dostatečný přesah střechy, osazení výplní v celé výšce konstrukce, osazení krycích lišt apod.)

9. Ulice 5. května - u č.p. 2180 (obdobná konstrukce viz typ č. 1)

- umístění na p.p.č. 4642/1 a p.p.č. 4842 v k.ú. Česká Lípa;
- nosná konstrukce ocelová s povrchovou úpravou – pozinkování, popřípadě nátěrem;
- konstrukce s mírně zaoblenou střechou;
- střešní krytina z průhledného, či mléčného polykarbonátu;
- dvě bočnice se svislou výplní;
- z uliční strany bude na střechu osazena okapnička pro svedení dešťových vod s odvodem do boku
- svislé výplně z kaleného nebo bezpečnostního skla;
- dřevěná lavice v celé délce přístřešku;
- modulová délka min. 4 m;

- barva konstrukce - hnědá.
- přístřešek bude konstrukčně řešen, tak aby nedocházelo k zatékání do vnitřního prostoru přístřešku (např. dostatečný přesah střechy, osazení výplní v celé výšce konstrukce, osazení krycích lišt apod.)

Doprava, dodávka a montáž přístřešků

- objednatel se zavazuje do 8 týdnů od podpisu smlouvy zajistit stavební připravenost pro montáž přístřešků;
- zhotovitel oznámí objednateli minimálně 5 pracovních dní dopředu termín montáže jednotlivých přístřešků a vzájemně si objednatel a zhotovitel odsouhlasí harmonogram;
- zhotovitel se zavazuje k montáži přístřešků v domluvený a odsouhlasený termín s dokončením montáže nejpozději do 2 kalendářních dní od tohoto termínu;
- po dodání a montáži přístřešků bude každý jednotlivý přístřešek převzat zástupcem objednatele za účasti zástupce zhotovitelem a to písemným zápisem se schůzkou na místě plnění, po vizuální prohlídce dokončeného přístřešku;
- doprava, dodávka, osazení a ukotvení bude v režii zhotovitele.

Dokončovací práce

- vyčištění prostoru zasaženého stavbou.

Typ č. 1

osazení okapnice



Zajištění prostorů proti zatékání

Typ č. 2

osazení okapnice



Zajištění prostorů proti zatékání

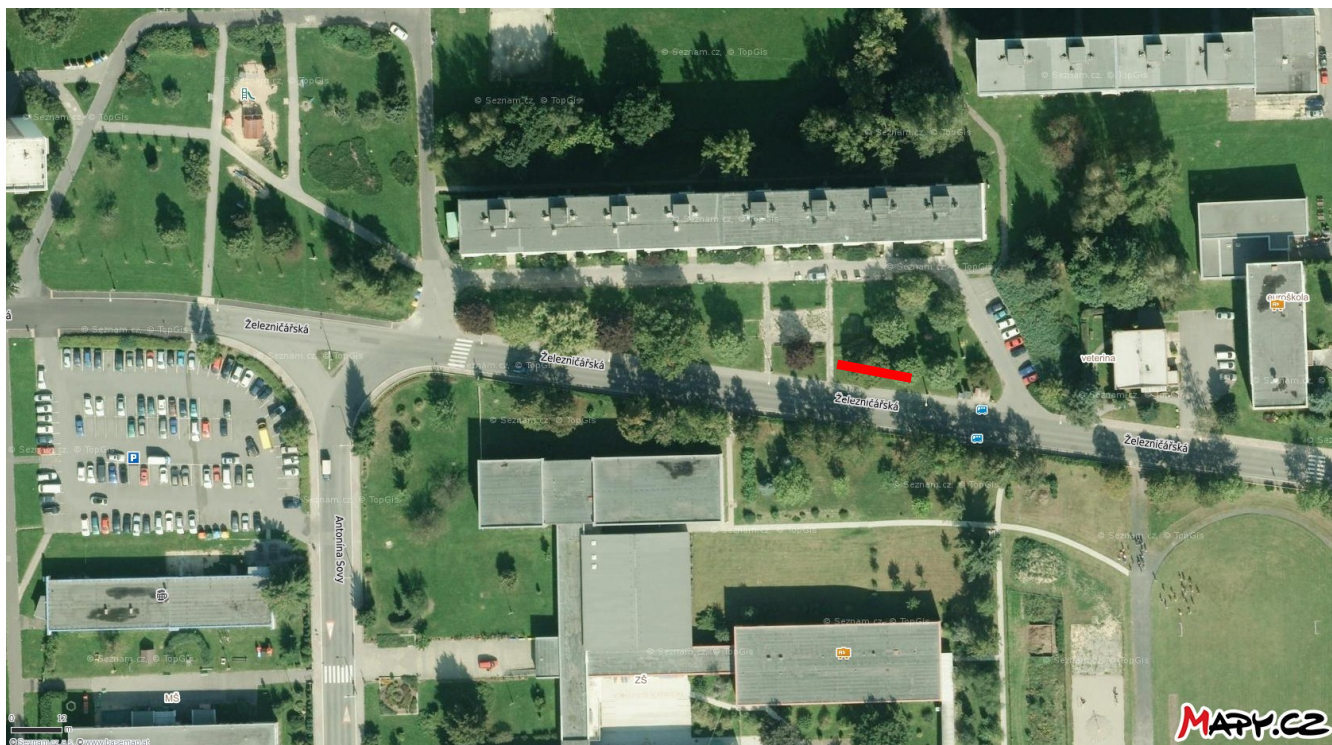
Typ č. 3

zajištění prostorů proti zatékání



Zajištění prostorů proti zatékání

1) p.č. 2557 k.ú. Česká Lípa – ul. Železničářská, před objektem čp. 1748-1753



2) p.č. 1551/1 a 1622 k.ú. Česká Lípa – ul. Antonína Sovy, před restaurací



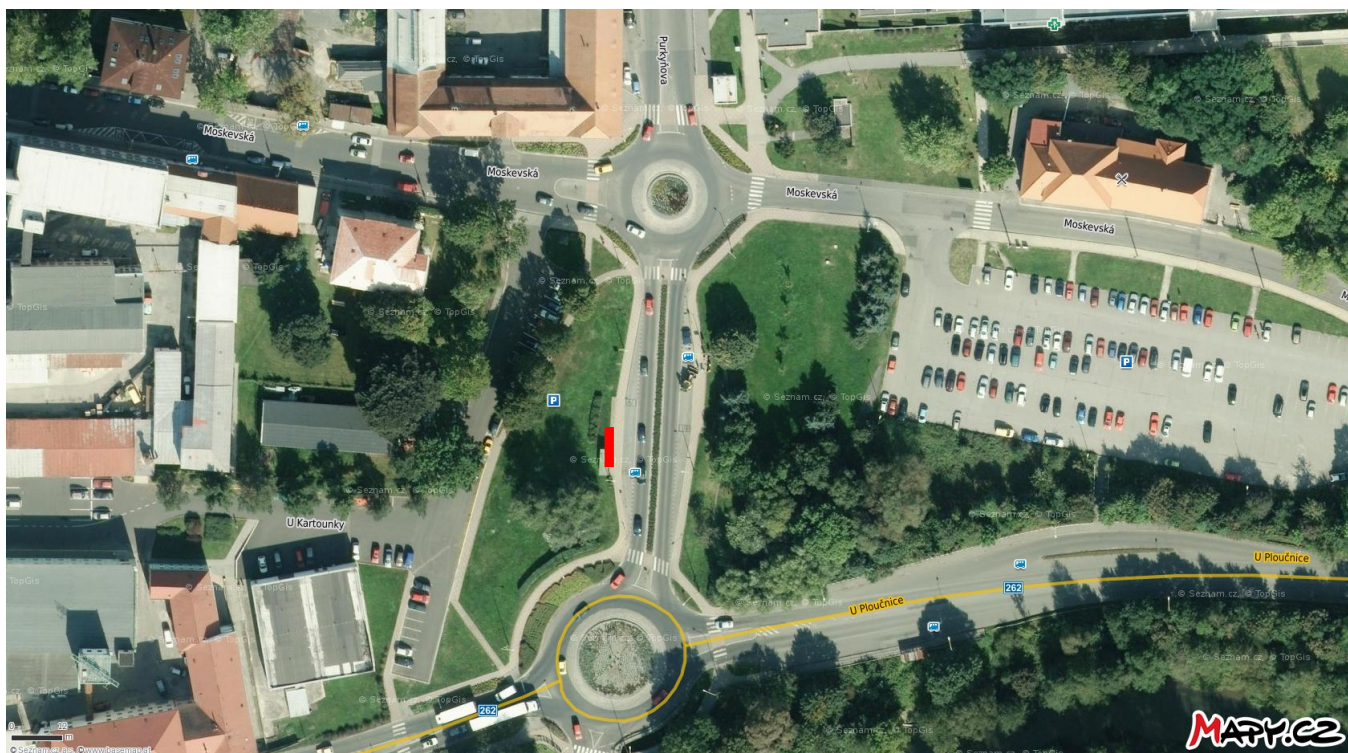
3) p.č. 5825/492 k.ú. Česká Lípa – ul. Žitavská, u kruhového objezdu



4) p.č. 5825/272 a 5825/216 k.ú. Česká Lípa – ul. Dlouhá – otočka



5) p.č. 730/1 k.ú. Česká Lípa – ul. Purkyňova – u nemocnice



6) p.č. 1755/11 k.ú. Česká Lípa - ul. Děčínská – u soudu



7) p.č. 1040 a 972/1 k.ú. Česká Lípa – ul. Děčínská - u stadionu



8) p.č. 4760 a 4842 k.ú. Česká Lípa, ul. 5. května – před hřištěm



9) p.č. 4642/1 a 4842 k.ú. Česká Lípa – ul. 5. května – před objektem čp. 2180

