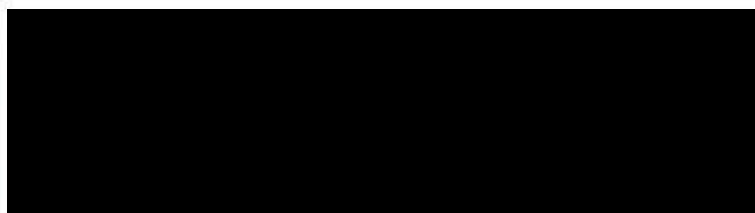


Ing. Jan Neumann
Soudní znalec oboru – ekonomika, ceny a odhady
se specializací starožitnosti

ZNALECKÝ POSUDEK

334 - 2018

ZADAVATEL:



ÚČEL:

komerční ocenění kolekce prací Alfonse Muchy

ZPRACOVAL:

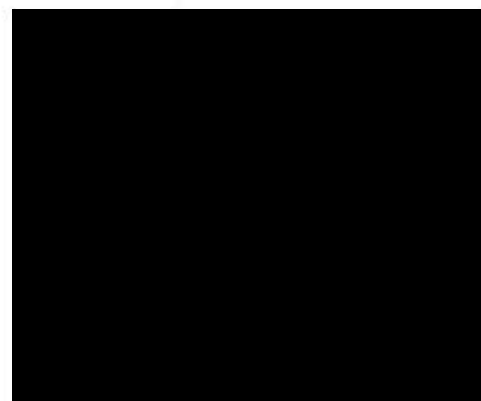
Ing. Jan Neumann, soudní znalec oboru Ekonomika, ceny
a odhady se specializací numismatika, umělecká řemesla
a starožitnosti

KONZULTANT:

ne

Tento posudek obsahuje 13 stran včetně obálky, přílohy a vydává se ve třech vyhotoveních

Dne 15.1.2019



Všechny položky posuzované kolekce jsou zpracovány, případně zfotoграфovány v příloze 1 až 8.

MUCHA Alfons (1860 Ivančice - 1939 Praha)

Slavný český malíř, grafik, ilustrátor a návrhář. Začínal jako malíř divadelních dekorací ve Vídni, v letech 1881 - 82 působil na Moravě, kde pro hraběte Khuena-Belassyho vyzdobil jídelnu zámku v Hrušovanech. Od roku 1885 studoval na mnichovské akademii odkud odchází v r. 1887 studovat do Paříže na Académie Julian. Od r. 1888 ilustruje pro pařížské časopisy, např. La Vie Populaire a Le Costume au Théâtre. Průlomovým pro něj bylo oslovení nakladatelem Colinem, aby ilustroval knihu profesora ze Sorbonny Ch. Seignobose Scènes et Episodes de l'Historie d'Allemagne a publikaci Album Historique editovanou E. Lavisem. Obě knihy ilustroval s významným soudobým malířem G. Rochegrossem, a to dodalo knize značnou popularitu. Mucha si této zakázky vážil a představil většinu kompozic na výstavách. Právě tyto zkušenosti s historickými kompozicemi později využil do Slovanské epopeje. Poslední dvacetiletí 19. stol. byla plakátová tvorba v Paříži fenoménem, který významně dotvářel kolorit města a nebyl pouhou užitnou grafikou. Ostatně v Paříži plakáty tvořili kromě Muchy takoví malíři jako Toulouse-Lautrec nebo Bonnard. V r. 1895 vytvořil proslulý plakát k divadelní hře Gismonda se Sarah Bernhardtovou, který zahájil jeho úspěšnou kariéru na tomto poli. Jeho díla byla vysoce ceněna již v době vzniku a prakticky záhy se stala sběratelským zájmem, který trvá dodnes. V Paříži si Mucha otevřel vlastní školu. V r. 1904 se poprvé vydal do USA, kde začal působit jako pedagog. V následujících letech působil v USA a Paříži. V roce 1910 se vrátil do Čech, kdy na zámku Zbiroh započal svůj velkolepý opus Slovanská epopej, na kterém nakonec strávil dalších 18 let. V r. 1918 navrhl pro právě vzniklé Československo státní znak, první známky a bankovky. Mucha je jeden z nejvýraznějších představitelů evropské secese, tvůrce plakátového stylu. Jeho východiskem byla historická malba prohlubující historické události o symbolistní charakter. Muchovo dílo je zastoupeno ve všech velkých světových sbírkách, z veřejných kolekcí mají největší sbírku jeho originálů NG v Praze nebo Musée d'Orsay v Paříži.

Autor viz T 2/163, V 3/433, TB 25/210, B 7/580, NEČVU 1/536.

1, Portrét dcery Jaroslavy

Úhel a běloba, rozměr 47cm x 37cm, r.1920.

Podrobnější zpracování položky viz.příloha č.1.

Cena odhadní.....600 000,00 Kč

2, Portrét dívky

Kresba, rozměry s rámem 77cm x 61cm, bez rámu 49cm x 32cm.

Podrobnější zpracování položky viz.příloha č.2.

Cena odhadní.....600 000,00 Kč

3, Portrét dívky

Pastel na kartonu, rozměry s rámem 69cm x 56cm, bez rámu 46cm x 36cm.

Podrobnější zpracování položky viz.příloha č.3.

Cena odhadní.....500 000,00 Kč

4, Divka ve větvích

Akvarel a pastel na papíře, rozměr 41cm x 32cm.

Podrobnější zpracování položky viz.příloha č.4.

Cena odhadní.....500 000,00 Kč

5, Soubor pohledů dvanácti měsíců

Litografie r.1899, rozměry s rámem 68cm x 68cm, bez rámu 12x – 14x9cm.

Podrobnější zpracování položky viz.příloha č.5.

Cena odhadní.....350 000,00 Kč

6, La Dame Aux Camelias „Dáma s kaméliemi“

Litografie r.1896, rozměry s rámem 202cm x 79cm, bez rámu 193cm x 70cm.

Podrobnější zpracování položky viz.příloha č.6.

Cena odhadní.....500 000,00 Kč

7, Studie ženské postavy

Kresba, rozměry s rámem 56cm x 35cm, bez rámu 35cm x 18cm.

Podrobnější zpracování položky viz.příloha č.7.

Cena odhadní.....400 000,00 Kč

8, Čtyři roční období

Litografie r.1897, rozměr s rámem 92cm x 49cm, bez rámu 4x – 32x15cm.

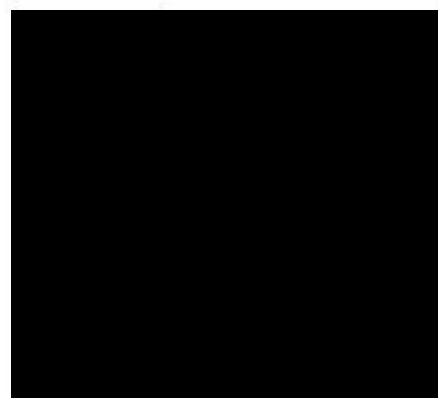
Podrobnější zpracování položky viz.příloha č.8.

Cena odhadní.....250 000,00 Kč

Potvrzuji autenticitu a pravost výše posuzovaných výtvarných děl.

Odhadní cena posuzované kolekce.....3 700 000,00 Kč

Cena slovy.....tři miliony sedm set tisíc korun českých.....

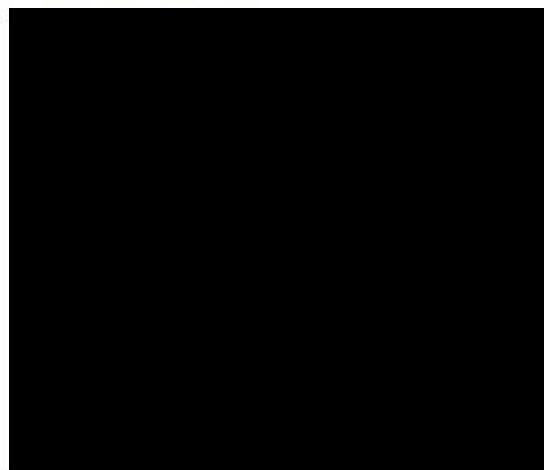


ZNALECKÁ DOLOŽKA

Znalecký posudek jsem podal jako znalec jmenovaný rozhodnutím Krajského soudu v Praze dne 2.3.1990 č.j. spr. 79/90 pro základní obor Ekonomika, ceny a odhady se specializací umělecká řemesla a numismatika, dále rozšířeno na Ekonomika, ceny a odhady se specializací starožitnosti z 6.11.1992.

Znalecký úkon je zapsán pod pořadovým číslem 334 / 2018 znaleckého deníku.

LoK. ORAMA



ALFONS MUCHA

1) Portrét dcery Jaroslavy

1920, uhlí, 47 x 30 cm

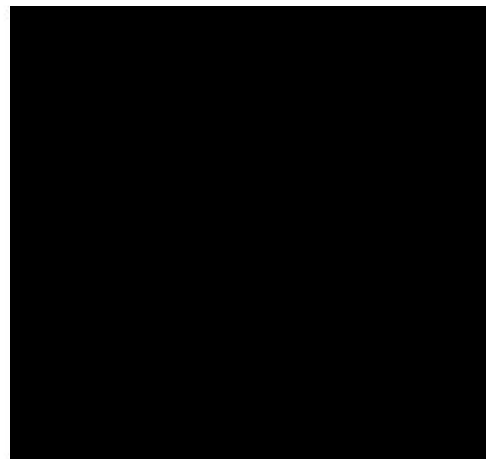
Portrét dcery Alfonse Muchy Jaroslavy, která byla použita jako předloha ke Slovanské epopeji. Jaroslava je zde znázorněna v šátku, který je součástí moravského kroje.

Signováno vpravo dole Mucha



2) Portrét dívky

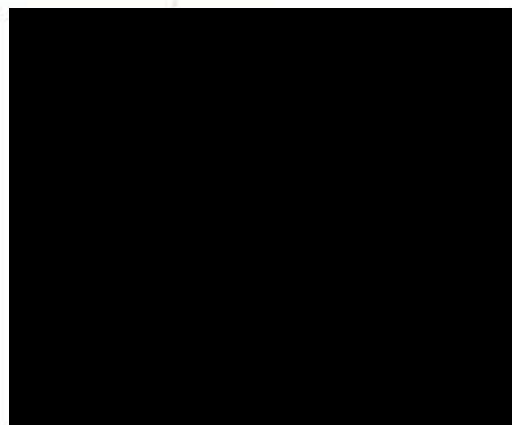
Kresba, rozměr s rámem 77x 61 cm, bez rámu 49 x 32 cm
Signováno vlevo dole Mucha



3) Portrét dívky

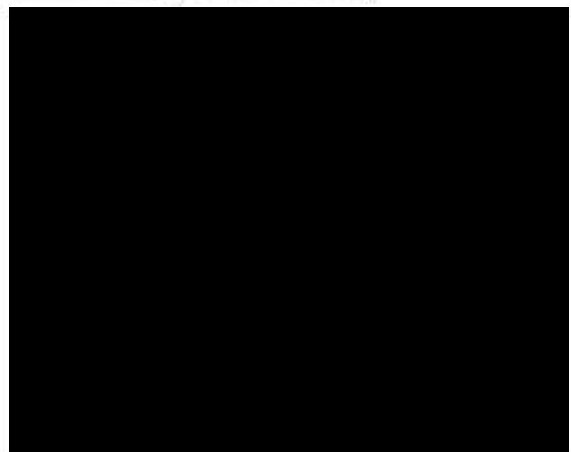
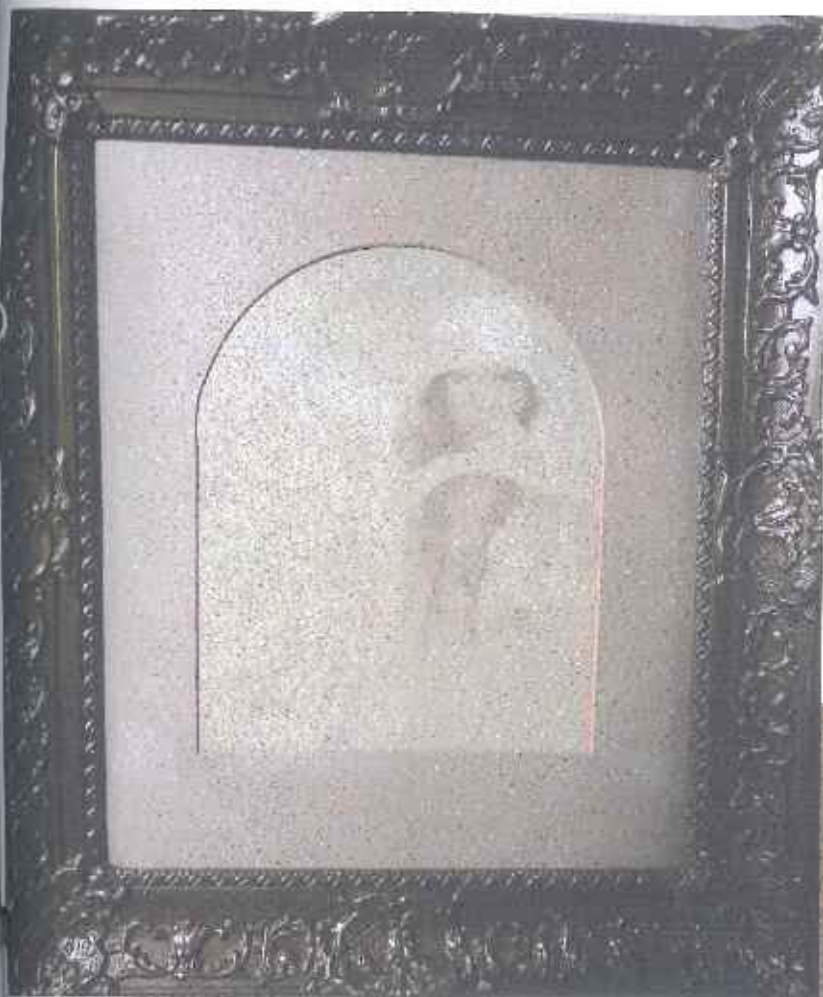
Kresba, pastel na kartonu, rozměr s rámem 56x69 cm
rozměr bez rámu 36x46 cm

Signováno Mucha a datováno 27 vpravo dole



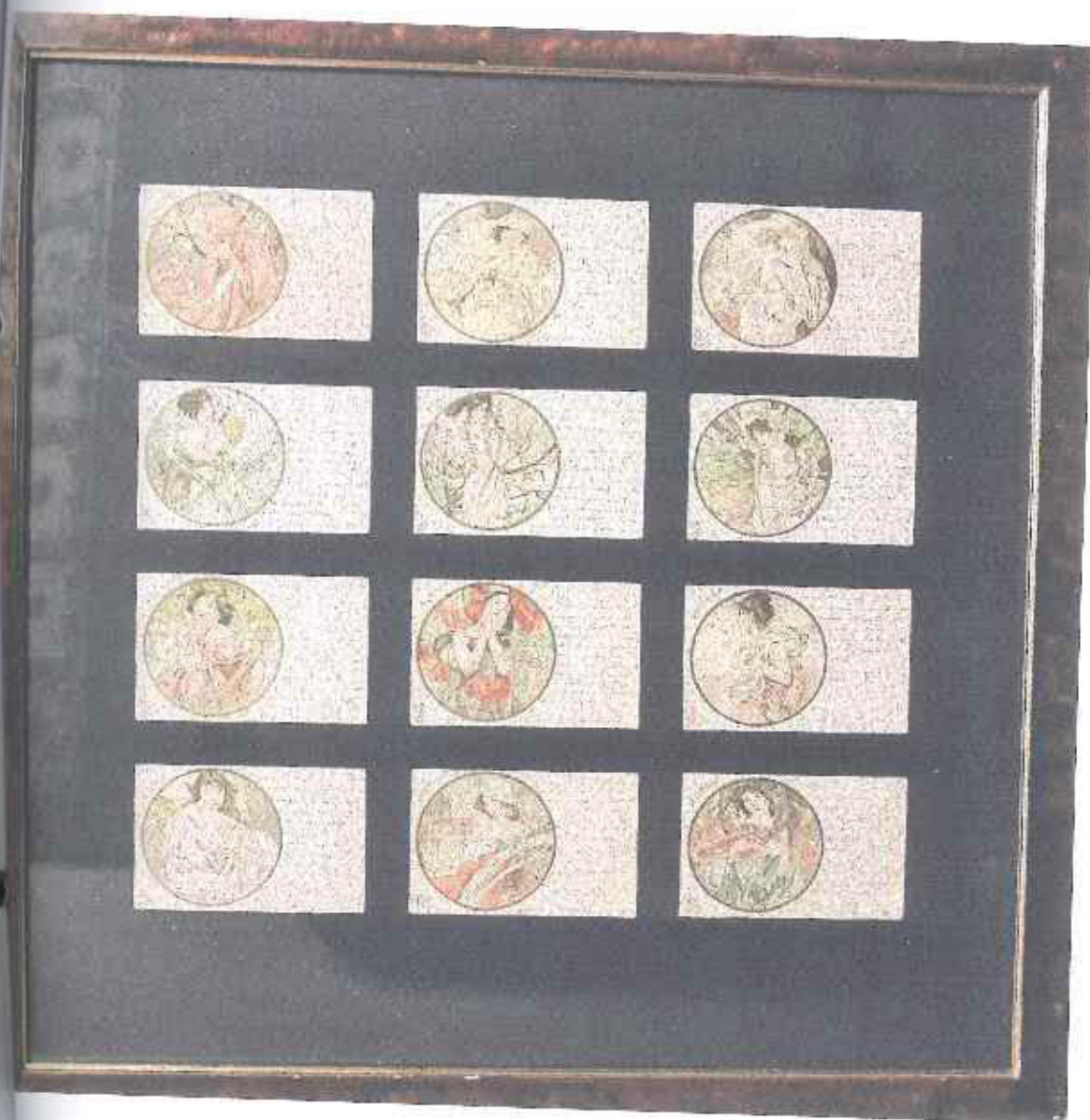
4) Dívka ve větvích

Akvarel a pastel na papíře, 41 x 32, 5 cm, rámováno v paspartě, pod sklem, signováno vlevo dole Mucha. Rozměr s rámem 68 x 78 cm.



5) Soubor pohledů 12 měsíců

Litografie 1899, Rozměr s rámem 68 x 68 cm, bez rámu 12x - 14x9 cm
Francousky - Janvier, Février, Mars, Avril, Mai, Juin, Juillet, Août, Septembre, Octobre,
Novembre, Décembre



1) La Dame Aux Camelias

Sarah Bernhardt, Theatre de la Renaissance "Dáma s kameliemi"

litografie, F. Champenois, Paříž 1896

rozměr s rámem: 79x202 cm, bez rámu: 70x193 cm.

hra podle Dumase, se kterou Sarah Bernhardt dobyla nejen Paříž a Londýn, ale i Ameriku.



8) Studie ženské postavy

kresba, rozměr s rámem 35 x 56 cm, rozměr kresby 18 x 35 cm,
signováno dole vpravo Mucha



Čtyři roční období (Jaro, léto, podzim, zima) pro Chocolat
Lasson, Francie
fotografie 1897, Rozměr s rámem 90 x 49 cm, bez rámu 4 ks - 15 x 32 cm

