



Z-VPPN01/N

Úvodní část pojistné smlouvy
Číslo pojistné smlouvy: 77544629-15
Stav k datu 13. 3. 2006
Kód produktu: MN

Zaměstnanecská pojišťovna Škoda
Husova 212
293 01 MLADÁ BOLESLAV 1
Česká Republika

Úvodní část pojistné smlouvy č.: 77544629-15

Pojištění majetku podnikatelů

1. Účastníci smlouvy

Pojistitel:

Česká pojišťovna a.s., Spálená 75/16, 113 04 Praha 1, Česká republika, IČ 45272956, DIČ CZ45272956, zapsaná v obchodním rejstříku Městského soudu v Praze, oddíl B, vložka 1464

Pojistník (ten, kdo s pojišťovnou uzavřel tuto pojistnou smlouvu a zavázal se hradit pojistné):

Název firmy: Zaměstnanecská pojišťovna Škoda
IČ: 46354182

Ulice, č. p.: Husova, 212

Obec: Mladá Boleslav 1, PSČ: 293 01, Stát: ČESKÁ REPUBLIKA
uzavřeli tuto pojistnou smlouvu o Pojištění majetku podnikatelů.

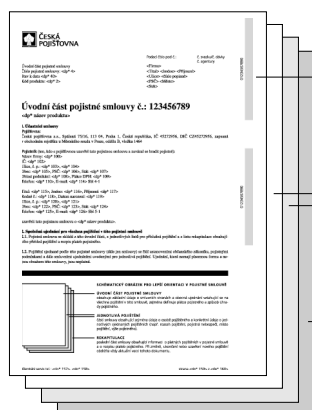
2. Společná ujednání pro všechna pojištění v této pojistné smlouvě

2.1. Pojistná smlouva se skládá z této Úvodní části, z jednotlivých listů pro příslušná pojištění a z listu Rekapitulace obsahujícího přehled pojištění a rozpis plateb pojistného.

2.2. Pojištění sjednané podle této pojistné smlouvy (dále jen smlouvy) se řídí zákonem č. 37/2004 Sb., o pojistné smlouvě a o změně souvisejících zákonů v platném znění (dále jen zákon), pojistnými podmínkami a dále smluvními ujednáními uvedenými pro jednotlivá pojištění. Ujednání, která nemají písemnou formu a nejsou obsahem této smlouvy, jsou neplatná.

2.3. Pokud není dále v této pojistné smlouvě sjednáno jinak, ujednává se, že pojistná plnění vyplacená ze všech pojistných událostí nastalých na jednom místě pojištění v průběhu jednoho pojistného roku nebo v době určité, na kterou bylo pojištění sjednáno, jsou pro celou pojistnou smlouvu, omezena za škody vzniklé z příčiny pojistného nebezpečí záplava nebo povodeň v úhrnu částkou ██████████ Kč.

2.4. Pojištění v rámci této smlouvy jsou sjednána s automatickou prolongací. Datum obnovy se stanovuje na 13. 3. každého kalendářního roku. To platí pro všechna pojištění, i když byla sjednána v průběhu roku.



SCHÉMATICKÝ OBRÁZEK PRO LEPŠÍ ORIENTACI V POJISTNÉ SMLOUVĚ

ÚVODNÍ ČÁST POJISTNÉ SMLOUVY

obsahuje základní údaje o smluvních stranách a obecná ujednání vztahující se na všechna pojištění v této smlouvě, zejména definuje plátce pojistného a způsob úhrady pojistného.

JEDNOTLIVÁ POJIŠTĚNÍ

části smlouvy obsahující zejména údaje o osobě pojištěného a konkrétní údaje o jednotlivých sjednaných pojištěních (např. rozsah pojištění, pojistná nebezpečí, místo pojištění, výše pojistného).

REKAPITULACE

poslední část smlouvy obsahující informaci o platných pojištěních v pojistné smlouvě a o rozpisu plateb pojistného. Při změně, ukončení nebo uzavření nového pojištění

2.5. Ujednává se, že jednorázové pojistné bude hrazeno v 1 splátce. Splatnost splátky je vždy k 13. 3. každého roku.

2.6. Ujednává se, že pojistné bude placeno bezhotovostně převodem na účet č.: 246246/2400 pod variabilním symbolem 7754462915.

2.7. Pojišťovna má právo při změně pojištění upravit pojistné podle sazeb platných k datu provedení změny. Změnou pojištění se pro účely této smlouvy rozumí změna v rozsahu pojištění, tj. zejména změna pojistné částky, limitu plnění, připojištění dalšího předmětu pojištění, dalšího pojistného nebezpečí, změna nebo připojištění dalšího místa pojištění nebo změna spoluúčasti.

2.8. Ujednává se, že tato smlouva je zároveň pojistkou.

2.9. Odchylně od příslušných ujednání Všeobecných pojistných podmínek se ujednává, že v případě zániku pojištění z důvodu nezaplacení pojistného náleží pojišťovně celé pojistné za pojistný rok.

3. Závěrečná prohlášení pojistníka

Pojistník prohlašuje, že veškeré jím poskytnuté informace a odpovědi v této smlouvě jsou úplné a pravdivé, a zavazuje se oznámit pojistiteli bez zbytečného odkladu všechny změny. Pojistník současně potvrzuje, že převzal pojistné podmínky uvedené na jednotlivých listech smlouvy. Uvedené pojistné podmínky jsou součástí pojistné smlouvy a pojistník prohlašuje, že je seznámen s jejich obsahem. Pojistník dále prohlašuje, že seznámí pojištěného s obsahem této smlouvy včetně uvedených pojistných podmínek.

Smlouva uzavřena v _____ dne _____ v _____ hodin _____ minut

Zaměstnanecská pojišťovna Škoda



Podpis (a razítko) pojistníka

Podpis a razítko zástupce České pojišťovny a s.,
pověřeného uzavřením této smlouvy