

Smlouva číslo: 20009117098
NPÚ-ÚPS/508/2017

Národní památkový ústav
Valdštejnské nám. 3, Praha 1-Malá Strana 118 01
IČ: 75032333, DIČ: CZ 75032333
bankovní spojení: [REDAKCE]
zastupuje : Michelfeit Dušan, Mgr., ředitel ÚPS v Praze



CastIS: BP-M2017.002, BN-M2017.002,
DH-M2017.002, HO-M2017.001,
JE-M2017.002, K--M2017.003, KT-M2017.001,
KY-M2017.004, LB-M2017.001,
MH-M2017.002, VE-M2017.002, ZL-M2017.004
SV 2353/2017 k R 3442-3452

Doručovací adresa:
Národní památkový ústav, ÚPS v Praze
Sabinova 373/5, Praha 3 - Žižkov 13011

Státní památkové objekty:

Státní zámek Benešov nad Ploučnicí, Zámecká 51, 407 22 Benešov nad Ploučnicí
zástupce pro věcná jednání: [REDAKCE]

Státní zámek Březnice, Březnice 24, 262 72 Březnice
zástupce pro věcná jednání: [REDAKCE]

Státní zámek Duchcov, nám. Republiky 9, 419 01 Duchcov
zástupce pro věcná jednání: [REDAKCE]

Státní zámek Hořovice, Vrbnovská 22, 268 01 Hořovice
zástupce pro věcná jednání: [REDAKCE]

Státní zámek Konopiště, Konopiště 1, 256 01 Benešov
zástupce pro věcná jednání: [REDAKCE]

Státní hrad Křivoklát, Křivoklát 47, 270 23 Křivoklát
zástupce pro věcná jednání: [REDAKCE]

Státní zámek Kynžvart, 354 91 Lázně Kynžvart
zástupce pro věcná jednání: [REDAKCE]

Státní zámek Libochovice, Náměstí 5. května čp. 1, 411 17 Libochovice
zástupce pro věcná jednání: [REDAKCE]

Státní zámek Mnichovo Hradiště, V Lipách 148, 295 01 Mnichovo Hradiště
zástupce pro věcná jednání: [REDAKCE]

Státní zámek Veltrusy, Ostrov 59, 277 46 Veltrusy
zástupce pro věcná jednání: [REDAKCE]

Státní zámek Žleby, Zámecká 1, 285 61 Žleby
zástupce pro věcná jednání: [REDAKCE]

(dále jen „půjčitel“)

a

Východočeské muzeum v Pardubicích
Se sídlem : Zámek 2, 530 02 Pardubice
IČ: 14450542 DIČ: CZ14450542
bankovní spojení: [REDAKCE]

(dále jen „vypůjčitel“)

jako smluvní strany uzavřely níže uvedeného dne, měsíce a roku tuto

smlouvu o výpůjčce movitých věcí mimo NPÚ

Článek I. Úvodní ustanovení

1. Půjčitel je příslušný hospodařit s movitými věcmi ve vlastnictví státu uvedenými a přesně identifikovanými v příloze č. 1 této smlouvy, která obsahuje inventární čísla, popis věci a další specifikace (dále jen „věci“).
2. Uvedené věci – předmět výpůjčky, půjčitel dočasně nepotřebuje k plnění funkcí státu nebo jiných úkolů v rámci své působnosti nebo stanoveného předmětu činnosti, anebo výpůjčkou věci bude dosaženo účelnějšího nebo hospodárnějšího využití věci při zachování hlavního účelu, ke kterému půjčitelu slouží.
3. Smluvní strany se dohodly, v souladu s příslušnými ustanoveními obecně závazných právních předpisů, a to zejména dle ust. § 2193 a násl. zákona č. 89/2012 Sb., občanský zákoník, ve znění pozdějších předpisů, a zákona č. 219/2000 Sb., o majetku České republiky a jejím vystupování v právních vztazích, zněním znění pozdějších předpisů, na této smlouvě o výpůjčce movitých věcí.

Článek II. Předmět smlouvy

1. Předmětem této smlouvy je závazek půjčitele bezúplatně přenechat věci vypůjčitelu k dočasnému užívání. Vypůjčitel se zavazuje, že věci budou po celou dobu trvání výpůjčky umístěny v lokalitě:
Označení objektu nebo lokace: **Zámek Pardubice, Východočeské muzeum v Pardubicích**
Adresa: **Zámek 2, 530 02 Pardubice**
2. Vypůjčitel není oprávněn bez předchozího písemného souhlasu půjčitele věci přemístit jinam. Změnu umístění předmětů lze řešit dodatkem k této smlouvě.

Článek III. Účel výpůjčky

1. Vypůjčitel se s půjčitelem dohodl na jednoznačném účelu výpůjčky. Věci jsou vypůjčeny pouze k tomuto účelu a k jinému účelu je není vypůjčitel oprávněn použít. Vypůjčitel se zavazuje, že bude věci ve shodě s touto smlouvou používat pouze k tomuto definovanému účelu: **výstava „Poklady zbrojnic na Státních hradech a zámcích ve správě Národního památkového ústavu“**. Vypůjčitel se zavazuje, že věci nebude využívat jiným způsobem než jako exponát. V žádném případě není povoleno užívat věci ve své funkční podobě jako např. nábytek, nádoby, hudební nástroje apod.
2. Vypůjčitel prohlašuje, že je mu znám fyzický stav vypůjčených věcí a že věci jsou vypůjčeny ve stavu vhodném pro účel výpůjčky dle ustanovení odst. 1 tohoto článku.
3. Vypůjčitel prohlašuje, že je seznámen se skutečností, že některé z věcí mohou mít status prohlášené kulturní památky, případně národní kulturní památky a je si vědom skutečnosti, že předměty s tímto statutem podléhají režimu zákona 20/1987 Sb., o státní památkové péči.

Článek IV. Doba výpůjčky a ukončení výpůjčky

1. Doba výpůjčky se sjednává na dobu určitou
od: **16. 10. 2017** do: **18. 3. 2018**, přičemž doba, od kdy je věc převzata vypůjčitelem a předána zpět půjčiteli, bude přesně uvedena v Předávacím protokolu, který je nedílnou součástí přílohy č. 1 této smlouvy.
2. Každá ze smluvních stran může smlouvu písemně vypovědět i bez udání důvodů s výpovědní lhůtou **30** dní.

3. Půjčitel je oprávněn písemně vypovědět smlouvu bez výpovědní lhůty v případech, kdy vypůjčitel porušuje své povinnosti zvláště závažným způsobem. Za zvláště závažné porušení povinností vypůjčitelem se považuje zejména:
 - a) situace, jestliže vypůjčitel řádně a včas neplní své povinnosti stanovené touto smlouvou a dalšími podmínkami stanovenými v smlouvě o restaurování
 - b) užívá věci v rozporu s účelem výpůjčky a uvedenou lokalitou uložení věci
 - c) přenechá věci jinému subjektu
 - d) nedodržuje režim stanovený půjčitelem pro uchování věci a klimatické podmínky
 - e) používá věci k výrobě reprodukcí a jiných materiálů, např. katalog výstavy, o nichž nemá s půjčitelem sjednané podmínky
 - f) používá věci k dalším komerčním záměrům, které jsou v rozporu s účelem výpůjčky.
4. Půjčitel má rovněž možnost písemně odstoupit od smlouvy, pokud přestanou být plněny podmínky podle článku I. odst. 2. smlouvy. Smluvní vztah zaniká dnem následujícím po doručení písemného odstoupení vypůjčiteli.
5. Výpověď musí být písemná. Výpovědní doba počíná běžet prvním dnem následujícím po doručení výpovědi druhé smluvní straně. Délka výpovědní lhůty je stanovena v článku IV. odst. 2 této smlouvy. Při výpovědi bez výpovědní doby zaniká smluvní vztah dnem následujícím po doručení výpovědi druhé smluvní straně.
6. V případě výpovědi půjčitele bez výpovědní doby anebo odstoupení půjčitele od smlouvy, je vypůjčitel povinen věci bez zbytečného odkladu po ukončení výpůjčky vrátit půjčiteli, nejpozději však do deseti pracovních dnů.
7. Pro případ prodlení s vrácením věci je půjčitel oprávněn požadovat po vypůjčiteli smluvní pokutu ve výši 10.000 Kč za každý i započatý den prodlení, a to bez ohledu na zavinění vypůjčitele. Zaplacením smluvní pokuty není dotčen nárok na náhradu škody. Určující je v těchto případech datum převzetí půjčitelem na předávacím protokolu. Vznik nároku na náhradu škody či uhrazení smluvní pokuty není dotčen výpovědí či odstoupením od této smlouvy.
8. V případech pouze dílčího vrácení věci jsou obě strany povinné se navzájem informovat, o které konkrétní věci se jedná a koordinovat termín a způsob vrácení. I v případě dílčího vrácení nese náklady s tím spojené vypůjčitel. Dílčí vrácení předmětů se děje na základě předávacího protokolu vyplněním data a stvrzením u příslušných položek.
9. Pro případ zničení či nevrácení věci se stanoví hodnota předmětu výpůjčky k odškodnění půjčitele a dále ke stanovení pojistné hodnoty předmětu. Vypůjčitel se zavazuje škodu uhradit do tří dnů od písemné výzvy půjčitele. Uhrazením smluvní pokuty není dotčen nárok půjčitele na náhradu škody. Vznik nároku na náhradu škody či uhrazení smluvní pokuty není dotčen výpovědí či odstoupením od této smlouvy.

Článek V. Práva a povinnosti půjčitele

1. Půjčitel přenechává věci vypůjčiteli ve stavu odpovídajícímu smluvenému účelu výpůjčky.
2. Půjčitel je oprávněn alespoň jednou měsíčně provést kontrolu výpůjčky, při které bude kontrolováno, zda jsou věci užívány k účelu sjednanému podle této smlouvy, v lokalitě uvedené v článku č. II smlouvy a v souladu s dalšími podmínkami stanovenými touto smlouvou. Vypůjčitel musí umožnit půjčiteli provádět tyto kontrolní činnosti (např. přeměření parametrů klimatických podmínek stanovených v příloze č. 2 této smlouvy), účinně s ním spolupracovat při výkonu kontroly a umožnit mu přístup ke všem věcem včetně pořizování jejich obrazové dokumentace a evidenčních prací souvisejících se statutární činností půjčitele.
4. Půjčitel si vyhrazuje právo rozhodnout, zda reprodukce vypůjčených věcí budou publikována v materiálech vzniklých v souvislosti s výpůjčkou a ovlivnit podobu základních údajů (oficiální název, inventární číslo, majitel, techniky, materiál, datace, provenience) o publikované věci.

5. Reprodukcí vypůjčených věcí do materiálů a tiskovin souvisejících s výpůjčkou řeší vypůjčitel s půjčitelem samostatně dodatkem této smlouvy, nebo jiným smluvním vztahem.
6. Půjčitel si vymezuje získání po jednom exempláři tiskových a jiných (DVD, CD-ROM) materiálů vzniklých nákladem vypůjčitele v souvislosti s výpůjčkou (plakát, katalog, monografie, informační leták, propagační materiál). Tyto materiály vypůjčitel sám bez vyzvání půjčitele zašle nejdéle do jednoho roku po navrácení věcí na doručovací adresu půjčitele uvedenou v hlavičce smlouvy. Zásilku srozumitelně označí. Poskytnuté materiály využije půjčitel pro interní archivaci pohybu věcí a pro účely veřejné lokální knihovny provozované půjčitelem podle příslušné knihovní legislativy.

Článek VI. Práva a povinnosti vypůjčitele

1. Vypůjčitel po celou dobu výpůjčky od okamžiku převzetí až do okamžiku zpětného předání věcí (včetně doby transportu) na základě předávacího protokolu odpovídá půjčiteli za věci v plné výši.
3. Vypůjčitel je oprávněn užívat věci k účelu a v lokalitě uvedené ve článku II. a III. této smlouvy, přiměřeně k povaze a určení věci.
4. Vypůjčitel se zavazuje věci chránit a pečovat o ně s veškerou potřebnou péčí a opatrností. Za tímto účelem se bude řídit pokyny a doporučeními půjčitel a jeho pověřených zaměstnanců.
5. Vypůjčitel může Půjčitele požádat o seznámení se s režimem a podmínkami nutnými k uchování věcí. Tyto záležitosti může po celou dobu trvání výpůjčky s půjčitelem konzultovat.
8. Vypůjčitel se zavazuje, že poskytne půjčiteli zdarma materiál vzniklý bezprostředně s účelem výpůjčky (např. plakát, katalog, monografie, informační leták, propagační materiál, DVD, CD-ROM) v rozsahu jak tuto oblast ujednává článek V. odst. 4 až 6 této smlouvy.
9. Prodloužení doby výpůjčky je pak možné pouze na základě písemného dodatku k této smlouvě či na základě nové smlouvy.
10. Vypůjčitel není oprávněn na věcech provádět jakékoliv úpravy či změny.
11. Vypůjčitel je povinen věci na své náklady pojistit, a to proti všem možným rizikům. Toto pojištění musí mít vypůjčitel sjednán po celou dobu trvání výpůjčky.

Článek VIII. Závěrečná ustanovení

1. Tato smlouva byla sepsána ve dvou vyhotoveních. Každá ze smluvních stran obdržela po jednom vyhotovení.
2. Smluvní strany si sjednávají, že se § 2200 zákona č. 89/2012 Sb., občanský zákoník, ve znění pozdějších předpisů, nepoužije.
3. Smlouvu je možno měnit či doplňovat výhradně písemnými číslovanými dodatky. Platnost a účinnost takových dodatků nastává, pokud se strany nedohodnou jinak, podpisem oprávněných zástupců obou smluvních stran.

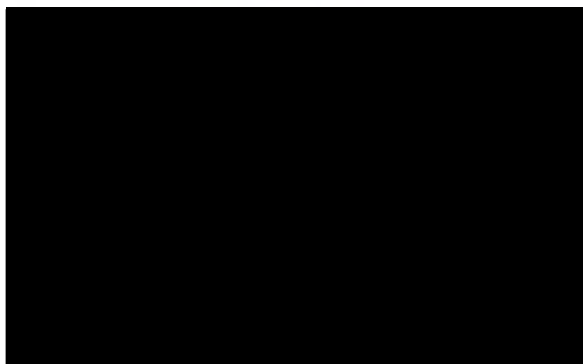
4. Účastníci prohlašují, že tuto smlouvu uzavřeli podle své pravé a svobodné vůle prosté omylů, nikoliv v tísní a že vzájemné plnění dle této smlouvy není v hrubém nepochopitelném poměru. Smlouva je pro obě smluvní strany určitá a srozumitelná.

V Praze

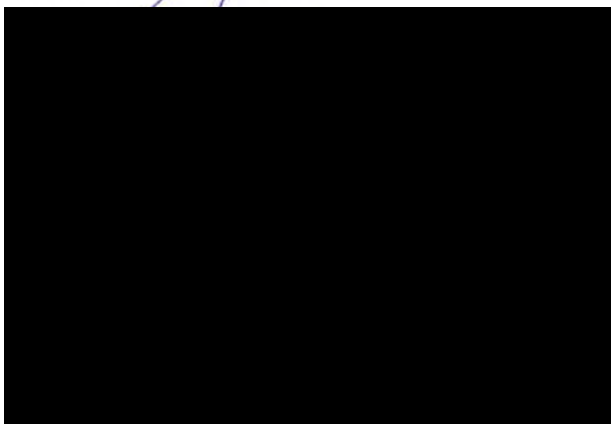
Dne: 13.10.2014

V Pardubicích

Dne: 17.10.2017



IO: 78032323 (11)







004

Příloha č. 1 smlouvy o výpůjčce movitých věcí mimo NPÚ

V evid. systému CastIS:	identifikované jako: V účetním systému WAM:	Č. j. ESS NPÚ:
BP-M2017.002, BN-M2017.002, DH-M2017.002, HO-M2017.001, JE-M2017.002, K--M2017.003, KT-M2017.001, KY-M2017.004, LB-M2017.001, MH-M2017.002, VE-M2017.002, ZL-M2017.004		

Půjčitel přenechává k dočasnému užívání vypůjčitel v rámci této smlouvy za účelem výstava „**Poklady zbrojnic na Státních hradech a zámcích ve správě Národního památkového ústavu**“ na období od **16. 10. 2017** do **18. 3. 2018** tyto movité věci:

Inv.č. nové	Inv.č.	Předmět		
1	BP00539	00334	<p>Pancíř, složen ze dvou dílů a pásového šorce</p> <p>Původ: Lemberk – zámek Provenience: Evropa střední, Čechy Čas. určení: 1. pol. 15. st. Rozměry: v - 54 cm.</p> <p><u>Pojištná hodnota: 120 000 Kč</u></p>	
2	BP00542	00328	<p>Pancíř, dvoudílný</p> <p>Dvoudílný přední hrudní pancíř, uprostřed mírně prolomený.</p> <p>Původ: Lemberk – zámek Provenience: Evropa střední, Čechy Čas. určení: konec 16. století Rozměry: v - 43 cm.</p> <p><u>Pojištná hodnota: 80 000 Kč</u></p>	
3	BN01472	817	<p>Šavle důstojnická</p> <p>Původ: Březnice Provenience: Evropa západní, Prusko Čas. určení: 2. polovina 19. století Rozměry: celková délka – 89 cm, čepel – 74 cm</p> <p><u>Pojištná hodnota: 68 000 Kč</u></p>	
4	BN02873	1843	<p>Puška dvouhlavňová, s perkusním zámkem</p> <p>Původ: Březnice - Mi Provenience: Evropa střední, Čechy, Praha Čas. určení: po 1850 Rozměry: celková délka – 107 cm, hlaveň – 68 cm</p> <p><u>Pojištná hodnota: 97 000 Kč</u></p>	







5	DH00914	01668	<p>Puška křesadlová, lehká broková</p> <p>Původ: Duchcov - MM Provenience: Evropa střední Čas. určení: 1. čtvrtina 18. století Rozměry: d – 137 cm</p> <p><u>Pojistná hodnota: 93 000 Kč</u></p>	
6	DH00932	01662	<p>Kulovnice vojenská, křesadlová s bodákem</p> <p>Původ: Duchcov - MM Provenience: Evropa střední, Čechy, Duchcov Čas. určení: 1713 - 1719 Rozměry: d – 152,5 cm.</p> <p><u>Pojistná hodnota: 97 000 Kč</u></p>	
7	HO07639	6761	<p>Puška kulovnice</p> <p>Původ: Hořovice – Osov Provenience: Evropa střední, Rakousko, Vídeň Čas. určení: okolo 1750 Rozměry: celková délka – 124,5 cm, hlaveň – 86 cm, ráže – 17,60 mm</p> <p><u>Pojistná hodnota: 96 000 Kč</u></p>	
8	JE09812/a-d	05135	<p>Rukavice Napoleona I. v rámu</p> <p>Původ: Jemniště UPM – Dům Roxy Provenience: Evropa západní, Francie Čas. určení: okolo 1800 Rozměry: d-26 cm rám – 47 x 39 cm</p> <p><u>Pojistná hodnota: 255 000 Kč</u></p>	
9	KT07736	524	<p>Puška</p> <p>Původ: Křivoklát Provenience: Evropa střední, Rakousko, Vídeň Čas. určení: okolo 1850 Rozměry: délka celkem - 114 cm, hlaveň – 74 cm, ráže – 19 mm</p> <p><u>Pojistná hodnota: 112 000 Kč</u></p>	
10	KT07759	513	<p>Puška lovecká, s nabíjákem</p> <p>Původ: Křivoklát Provenience: Evropa střední, Čechy, Praha Čas. určení: 1. polovina 19. století Rozměry: délka celkem - 111,5 cm, hlaveň – 74 cm, ráže – 17,7 mm</p> <p><u>Pojistná hodnota: 99 000 Kč</u></p>	

11	KY00312	3084/528 2	<p>Kulovnice těšínská, kolečkový zámek vnější, celopažba těšínská</p> <p>Původ: Kynžvart Provenience: Evropa střední, Slezsko Čas. určení: konec 17. století Rozměry: celková délka – 118,7 cm, hlaveň – 91,5 cm, ráže – 8 mm</p> <p><u>Pojistná hodnota: 119 000 Kč</u></p>	
12	KY00354	3073/528 1	<p>Kulovnice jednohlavňová, zadovka, křesadlový zámek, celopažba francouzská</p> <p>Původ: Kynžvart Provenience: Evropa střední, Čechy, Kuks Čas. určení: 30. léta 18. století Rozměry: celková délka – 116,5 cm, hlaveň – 76 cm, ráže – 18,5 mm</p> <p><u>Pojistná hodnota: 101 000 Kč</u></p>	
13	KY00356	3311/517 0	<p>Prapor vojenský, banderium</p> <p>Původ: Kynžvart Provenience: Evropa střední, Rakousko Čas. určení: rok 1757 Rozměry: prapor – 52 x 52 cm, celková délka – 225 cm</p> <p><u>Pojistná hodnota: 65 000 Kč</u></p>	
14	KY00361	3353/516 7	<p>Přilba kasket, granátnická</p> <p>Původ: Kynžvart Provenience: Evropa západní, Bavorsko Čas. určení: 80. léta 18. století Rozměry: v – 20 cm</p> <p><u>Pojistná hodnota: 147 000 Kč</u></p>	
15	KY00370	3375/516 7	<p>Přilba dragounská, důstojnická</p> <p>Původ: Kynžvart Provenience: Evropa střední, Rakousko Čas. určení: 1798 - 1809 Rozměry: v – 30 cm</p> <p><u>Pojistná hodnota: 166 000 Kč</u></p>	
16	KY00390	3380/516 7	<p>Čapka</p> <p>Původ: Kynžvart Provenience: Evropa západní, Francie Čas. určení: rok 1811 Rozměry: v – 24,5 cm</p> <p><u>Pojistná hodnota: 105 000 Kč</u></p>	







17	KY00442	18/62	<p>Kulovnice jednohlavňová, kolečkový zámek krytý, celopažba</p> <p>Původ: Kynžvart Provenience: Evropa střední, Čechy, Praha Čas. určení: 2. polovina 17. století Rozměry: celková délka – 107,5 cm, hlaveň – 78,6 cm, ráže – 12 mm</p> <p><u>Poistná hodnota: 120 000 Kč</u></p>	
18	KY01635	4894/3340	<p>Kokarda červeno-modro-bílá, Napoleona Bonaparta</p> <p>Původ: Kynžvart Provenience: Evropa západní, Francie Čas. určení: okolo 1800 Rozměry: průměr – 5 cm</p> <p><u>Poistná hodnota: 25 000 Kč</u></p>	
19	KY02296a	5497/3351	<p>Šavle šamšír</p> <p>Původ: Kynžvart Provenience: Evropa střední, Rakousko, Vídeň Čas. určení: rok 1803 Rozměry: celková délka – 96 cm, čepel – 80,5 cm</p> <p><u>Poistná hodnota: 88 000 Kč</u></p>	
20	KY02296b	5497/3351	<p>Pochva k šavli</p> <p>Původ: Kynžvart Provenience: Evropa střední, Rakousko, Vídeň Čas. určení: rok 1803 Rozměry: d – 86 cm</p> <p><u>Poistná hodnota: 35 000 Kč</u></p>	
21	KY03029	81/b.č.19	<p>Přilba kyrysnická, doba Napoleona Bonaparte</p> <p>Původ: Dalovice Provenience: Evropa západní, Francie Čas. určení: rok 1802 - 1809 Rozměry: š – 35 cm</p> <p><u>Poistná hodnota: 151 000 Kč</u></p>	
22	KY10372	2842/5443	<p>Brokovnice dvojka, závěr systému Lefauchaux, polopažba francouzská</p> <p>Původ: Kynžvart Provenience: Evropa západní, Prusko, Sagan Čas. určení: okolo 1850 Rozměry: d – 104 cm</p> <p><u>Poistná hodnota: 111 000 Kč</u></p>	

23	KY10383	2851/544 3	<p>Kulovnice krátká, štuc, perkusní zámek, celopažba francouzská</p> <p>Původ: Kynžvart Provenience: Evropa střední, Rakousko, Vídeň Čas. určení: 2. polovina 19. století Rozměry: celková délka – 96,7 cm, hlaveň – 60,3 cm, ráže – 12,2 mm</p> <p>Pojistná hodnota: 125 000 Kč</p>	
24	LB00579	00866- 2976	<p>Puška lovecká, dvouhlavňová s křesadlovým zámkem</p> <p>Původ: Libochovice Provenience: Evropa Čas. určení: 2. pol. 18. st., Rozměry: d - 120 cm.</p> <p>Pojistná hodnota: 105 000 Kč</p>	
25	LB00593	00880	<p>Puška lovecká s drátkovou hlavní, bez nabíjáku, s perkusním uzávěrem</p> <p>Původ: Libochovice Provenience: Evropa střední, Čechy, Libochovice Čas. určení: po 1830 Rozměry: d - 115 cm.</p> <p>Pojistná hodnota: 135 000 Kč</p>	
26	MH05016	851	<p>Meč kombinovaný s kopím</p> <p>Původ: Mnichovo Hradiště Provenience: Evropa střední Čas. určení: 16. století Rozměry: celková délka – 131 cm, čepel – 108 cm, jílec – 23 cm</p> <p>Pojistná hodnota: 105 000 Kč</p>	
27	MH05027	1085	<p>Puška lovecká, s nabíjákem</p> <p>Původ: Mnichovo Hradiště Provenience: Evropa střední, Čechy, Praha Čas. určení: rok 1731 Rozměry: celková délka – 110 cm, hlaveň – 89 cm, ráže – 14 mm</p> <p>Pojistná hodnota: 145 000 Kč</p>	
28	MH05032	762	<p>Kuše lovecká</p> <p>Původ: Mnichovo Hradiště Provenience: Evropa západní, Německo Čas. určení: rok 1598 Rozměry: lučiště š – 54 cm, d - 56 cm</p> <p>Pojistná hodnota: 245 000 Kč</p>	

29	MH05042	1072	<p>Puška lovecká, s nabíjákem</p> <p>Původ: Mnichovo Hradiště Provenience: Evropa střední, Čechy, Cheb Čas. určení: rok 1670 Rozměry: celková délka – 100 cm, hlaveň – 72 cm</p> <p><u>Pojistná hodnota: 155 000 Kč</u></p>	
30	MH05115	1079	<p>Puška lovecká, s nabíjákem</p> <p>Původ: Mnichovo Hradiště Provenience: Evropa střední Čas. určení: 1. polovina 17. století Rozměry: celková délka – 96 cm, hlaveň – 68,5 cm, ráže – 16 mm</p> <p><u>Pojistná hodnota: 145 000 Kč</u></p>	
31	MH05119	1076	<p>Puška terčová, s nabíjákem</p> <p>Původ: Mnichovo Hradiště Provenience: Evropa západní, Německo, Augsburg Čas. určení: rok 1530 Rozměry: celková délka 100 cm, hlaveň – 72,5 cm, ráže – 11,9 mm</p> <p><u>Pojistná hodnota: 175 000 Kč</u></p>	
32	MH05168	967	<p>Pistole vojenská</p> <p>Původ: Mnichovo Hradiště Provenience: Evropa střední, Čechy, Duchcov Čas. určení: okolo 1715 Rozměry: celková délka – 53,5 cm hlaveň – 35 cm, ráže – 15,9 mm</p> <p><u>Pojistná hodnota: 97 000 Kč</u></p>	
33	MH05171	951	<p>Pistole vojenská, s nabíjákem</p> <p>Původ: Mnichovo Hradiště Provenience: Evropa střední, Čechy, Duchcov Čas. určení: okolo 1715 Rozměry: celková délka – 53 cm hlaveň – 35 cm, ráže – 16,5 mm</p> <p><u>Pojistná hodnota: 97 000 Kč</u></p>	
34	MH05243	1074	<p>Kulovnice lovecká, s nabíjákem</p> <p>Původ: Mnichovo Hradiště Provenience: Evropa západní, Německo, Schleiz Čas. určení: rok 1667 Rozměry: celková délka – 80 cm hlaveň – 62 cm, ráže – 10 mm</p> <p><u>Pojistná hodnota: 156 000 Kč</u></p>	

35	MH05292	1045	<p>Puška turecká, s nabíjákem</p> <p>Původ: Mnichovo Hradiště Provenience: Evropa jižní, Turecko Čas. určení: 18. století Rozměry: celková délka – 165 cm hlaveň – 127 cm, ráže – 11,7 mm</p> <p><u>Poiistná hodnota: 254 000 Kč</u></p>	
36	MH05375	878	<p>Pistole párová, s nabíjákem</p> <p>Původ: Mnichovo Hradiště Provenience: Evropa střední, Čechy, Praha Čas. určení: okolo 1750 Rozměry: celková délka – 40 cm hlaveň – 23 cm, ráže – 15 mm</p> <p><u>Poiistná hodnota: 67 000 Kč</u></p>	
37	MH05376	879	<p>Pistole párová, bez nabíjáku</p> <p>Původ: Mnichovo Hradiště Provenience: Evropa střední, Čechy, Praha Čas. určení: okolo 1750 Rozměry: celková délka – 40 cm hlaveň – 23 cm, ráže – 15 mm</p> <p><u>Poiistná hodnota: 67 000 Kč</u></p>	
38	MH05480	786	<p>Kyrys přední plech</p> <p>Původ: Mnichovo Hradiště Provenience: Evropa střední Čas. určení: 18. století Rozměry: v-36 cm, š-33 cm</p> <p><u>Poiistná hodnota: 125 000 Kč</u></p>	
39	MH05481	791	<p>Kyrys přední plech</p> <p>Původ: Mnichovo Hradiště Provenience: Evropa střední Čas. určení: 18. století Rozměry: v-37 cm, š-34 cm</p> <p><u>Poiistná hodnota: 112 000 Kč</u></p>	
40	MH05538	1055	<p>Těšínská lovecká, s nabíjákem</p> <p>Původ: Mnichovo Hradiště Čas. určení: 1. polovina 17. století Rozměry: celková délka – 93 cm hlaveň – 65,5 cm, ráže – 8 mm</p> <p><u>Poiistná hodnota: 158 000 Kč</u></p>	

41	MH13562/001	2617	<p>Hra trik – trak</p> <p>Původ: Mnichovo Hradiště Provenience: Evropa střední, Čechy, Cheb Čas. určení: 17. století Rozměry: 46 x 46 cm</p> <p><u>Poistná hodnota: 210 000 Kč</u></p>	
42	MH13562/002	2617	<p>Hrací kámen dřevěný, Hra Trik-Trak</p> <p>Původ: Mnichovo Hradiště Provenience: Evropa střední, Čechy, Cheb Čas. určení: 17. století Rozměry: 6 x 1,5 cm</p>	
43	MH13562/003	2617	<p>Hrací kámen dřevěný, Hra Trik-Trak</p> <p>Původ: Mnichovo Hradiště Provenience: Evropa střední, Čechy, Cheb Čas. určení: 17. století Rozměry: 6 x 1,5 cm</p>	
44	MH13562/004	2617	<p>Hrací kámen dřevěný, Hra Trik-Trak</p> <p>Původ: Mnichovo Hradiště Provenience: Evropa střední, Čechy, Cheb Čas. určení: 17. století Rozměry: 6 x 1,5 cm</p>	
45	MH13562/005	2617	<p>Hrací kámen dřevěný, Hra Trik-Trak</p> <p>Původ: Mnichovo Hradiště Provenience: Evropa střední, Čechy, Cheb Čas. určení: 17. století Rozměry: 6 x 1,5 cm</p>	
46	MH13562/006	2617	<p>Hrací kámen dřevěný, Hra Trik-Trak</p> <p>Původ: Mnichovo Hradiště Provenience: Evropa střední, Čechy, Cheb Čas. určení: 17. století Rozměry: 6 x 1,5 cm</p>	

47	MH13562/007	2617	<p>Hrací kámen dřevěný, Hra Trik-Trak</p> <p>Původ: Mnichovo Hradiště Provenience: Evropa střední, Čechy, Cheb Čas. určení: 17. století Rozměry: 6 x 1,5 cm</p>	
48	MH13562/008	2617	<p>Hrací kámen dřevěný, Hra Trik-Trak</p> <p>Původ: Mnichovo Hradiště Provenience: Evropa střední, Čechy, Cheb Čas. určení: 17. století Rozměry: 6 x 1,5 cm</p>	
49	MH13562/009	2617	<p>Hrací kámen dřevěný, Hra Trik-Trak</p> <p>Původ: Mnichovo Hradiště Provenience: Evropa střední, Čechy, Cheb Čas. určení: 17. století Rozměry: 6 x 1,5 cm</p>	
50	MH13562/010	2617	<p>Hrací kámen dřevěný, Hra Trik-Trak</p> <p>Původ: Mnichovo Hradiště Provenience: Evropa střední, Čechy, Cheb Čas. určení: 17. století Rozměry: 6 x 1,5 cm</p>	
51	MH13562/011	2617	<p>Hrací kámen dřevěný, Hra Trik-Trak</p> <p>Původ: Mnichovo Hradiště Provenience: Evropa střední, Čechy, Cheb Čas. určení: 17. století Rozměry: 6 x 1,5 cm</p>	
52	MH13562/012	2617	<p>Hrací kámen dřevěný, Hra Trik-Trak</p> <p>Původ: Mnichovo Hradiště Provenience: Evropa střední, Čechy, Cheb Čas. určení: 17. století Rozměry: 6 x 1,5 cm</p>	

53	MH13562/013	2617	<p>Hrací kámen dřevěný, Hra Trik-Trak</p> <p>Původ: Mnichovo Hradiště Provenience: Evropa střední, Čechy, Cheb Čas. určení: 17. století Rozměry: 6 x 1,5 cm</p>	
54	MH13562/014	2617	<p>Hrací kámen dřevěný, Hra Trik-Trak</p> <p>Původ: Mnichovo Hradiště Provenience: Evropa střední, Čechy, Cheb Čas. určení: 17. století Rozměry: 6 x 1,5 cm</p>	
55	MH13562/015	2617	<p>Hrací kámen dřevěný, Hra Trik-Trak</p> <p>Původ: Mnichovo Hradiště Provenience: Evropa střední, Čechy, Cheb Čas. určení: 17. století Rozměry: 6 x 1,5 cm</p>	
56	MH13562/016	2617	<p>Hrací kámen dřevěný, Hra Trik-Trak</p> <p>Původ: Mnichovo Hradiště Provenience: Evropa střední, Čechy, Cheb Čas. určení: 17. století Rozměry: 6 x 1,5 cm</p>	
57	MH13562/017	2617	<p>Hrací kámen dřevěný, Hra Trik-Trak</p> <p>Původ: Mnichovo Hradiště Provenience: Evropa střední, Čechy, Cheb Čas. určení: 17. století Rozměry: 6 x 1,5 cm</p>	
58	MH13562/018	2617	<p>Hrací kámen dřevěný, Hra Trik-Trak</p> <p>Původ: Mnichovo Hradiště Provenience: Evropa střední, Čechy, Cheb Čas. určení: 17. století Rozměry: 6 x 1,5 cm</p>	

59	MH13562/019	2617	<p>Hrací kámen dřevěný, Hra Trik-Trak</p> <p>Původ: Mnichovo Hradiště Provenience: Evropa střední, Čechy, Cheb Čas. určení: 17. století Rozměry: 6 x 1,5 cm</p>	
60	MH13562/020	2617	<p>Hrací kámen dřevěný, Hra Trik-Trak</p> <p>Původ: Mnichovo Hradiště Provenience: Evropa střední, Čechy, Cheb Čas. určení: 17. století Rozměry: 6 x 1,5 cm</p>	
61	MH13562/021	2617	<p>Hrací kámen dřevěný, Hra Trik-Trak</p> <p>Původ: Mnichovo Hradiště Provenience: Evropa střední, Čechy, Cheb Čas. určení: 17. století Rozměry: 6 x 1,5 cm</p>	
62	MH13562/022	2617	<p>Hrací kámen dřevěný, Hra Trik-Trak</p> <p>Původ: Mnichovo Hradiště Provenience: Evropa střední, Čechy, Cheb Čas. určení: 17. století Rozměry: 6 x 1,5 cm</p>	
63	MH13562/023	2617	<p>Hrací kámen dřevěný, Hra Trik-Trak</p> <p>Původ: Mnichovo Hradiště Provenience: Evropa střední, Čechy, Cheb Čas. určení: 17. století Rozměry: 6 x 1,5 cm</p>	
64	MH13562/024	2617	<p>Hrací kámen dřevěný, Hra Trik-Trak</p> <p>Původ: Mnichovo Hradiště Provenience: Evropa střední, Čechy, Cheb Čas. určení: 17. století Rozměry: 6 x 1,5 cm</p>	



65	MH13562/025	2617	<p>Hrací kámen dřevěný, Hra Trik-Trak</p> <p>Původ: Mnichovo Hradiště Provenience: Evropa střední, Čechy, Cheb Čas. určení: 17. století Rozměry: 6 x 1,5 cm</p>	
66	MH13562/026	2617	<p>Hrací kámen dřevěný, Hra Trik-Trak</p> <p>Původ: Mnichovo Hradiště Provenience: Evropa střední, Čechy, Cheb Čas. určení: 17. století Rozměry: 6 x 1,5 cm</p>	
67	MH13562/027	2617	<p>Hrací kámen dřevěný, Hra Trik-Trak</p> <p>Původ: Mnichovo Hradiště Provenience: Evropa střední, Čechy, Cheb Čas. určení: 17. století Rozměry: 6 x 1,5 cm</p>	
68	MH13562/028	2617	<p>Hrací kámen dřevěný, Hra Trik-Trak</p> <p>Původ: Mnichovo Hradiště Provenience: Evropa střední, Čechy, Cheb Čas. určení: 17. století Rozměry: 6 x 1,5 cm</p>	
69	MH13562/029	2617	<p>Hrací kámen dřevěný, Hra Trik-Trak</p> <p>Původ: Mnichovo Hradiště Provenience: Evropa střední, Čechy, Cheb Čas. určení: 17. století Rozměry: 6 x 1,5 cm</p>	
70	MH13562/030	2617	<p>Hrací kámen dřevěný, Hra Trik-Trak</p> <p>Původ: Mnichovo Hradiště Provenience: Evropa střední, Čechy, Cheb Čas. určení: 17. století Rozměry: 6 x 1,5 cm</p>	

71	MH13562/031	2617	<p>Hrací kámen dřevěný, Hra Trik-Trak</p> <p>Původ: Mnichovo Hradiště Provenience: Evropa střední, Čechy, Cheb Čas. určení: 17. století Rozměry: 6 x 1,5 cm</p>	
72	VE05456a	5107	<p>Šavle s pochvou</p> <p>Původ: Veltrusy - mcely Provenience: Evropa střední, Rakousko Čas. určení: okolo 1750 Rozměry: celková délka – 91 cm, čepel d – 77,5 cm, š - 4,1 cm</p> <p><u>Poistná hodnota: 89 000 Kč</u></p>	
73	VE05456b	5107	<p>Pochva k šavli</p> <p>Původ: Veltrusy - mcely Provenience: Evropa střední, Rakousko Čas. určení: okolo 1750 Rozměry: d – 82 cm</p> <p><u>Poistná hodnota: 33 000 Kč</u></p>	
74	VE09161	6512	<p>Kulovnice lovecká</p> <p>Původ: Veltrusy – Teplice Provenience: Evropa střední, Čechy, Cheb Čas. určení: rok 1670 Rozměry: d – 106 cm, ráže – 15,1 mm</p> <p><u>Poistná hodnota: 129 000 Kč</u></p>	
75	ZL01141	3092	<p>Puška vzduchovka</p> <p>Původ: Žleby Provenience: Evropa střední, Čechy, Ronov Čas. určení: 2. polovina 19. století Rozměry: celková délka – 116 cm, hlaveň – 78 cm, ráže: 8 mm</p> <p><u>Poistná hodnota: 114 000 Kč</u></p>	
76	ZL01379	933	<p>Prachovnice dřevěná, potažena kůží</p> <p>Původ: Žleby Provenience: Evropa střední Čas. určení: 16. století Rozměry: d – 23 cm</p> <p><u>Poistná hodnota: 43 000 Kč</u></p>	

77	ZL01393	893	<p>Puška kolečkový zámek, vnější</p> <p>Původ: Žleby Provenience: Evropa západní, Německo, Suhl Čas. určení: 1. polovina 17. století Rozměry: celková délka – 150 cm, hlaveň – 114 cm, ráže: 25 mm</p> <p><u>Pojistná hodnota: 79 000 Kč</u></p>	
78	ZL02248	1102	<p>Kůsa dřevcová zbraň, zlacená čepel s dekorem</p> <p>Původ: Žleby Provenience: Evropa střední Čas. určení: rok 1617 Rozměry: celková délka – 192 cm, ratiště – 120 cm</p> <p><u>Pojistná hodnota: 56 000 Kč</u></p>	
79	ZL02262	1115	<p>Halapartna sečná zbraň</p> <p>Původ: Žleby Provenience: Evropa střední Čas. určení: rok 1597 Rozměry: celková délka – 262 cm, ratiště – 185 cm</p> <p><u>Pojistná hodnota: 59 000 Kč</u></p>	
80	ZL02265	2899	<p>Přilba burgundka, s perforovaným hledím</p> <p>Původ: Žleby Provenience: Evropa střední Čas. určení: 16. století Rozměry: v – 32 cm, p – 17 cm</p> <p><u>Pojistná hodnota: 297 000 Kč</u></p>	
81	ZL02296a	3330	<p>Tesák lovecký, s pochvou a garniturou</p> <p>Původ: Žleby Provenience: Evropa střední Čas. určení: 18. - 19. století Rozměry: š – 8,5 cm, d – 56 cm, čepel d – 38 cm</p> <p><u>Pojistná hodnota: 168 000 Kč</u></p>	
82	ZL02296b	3330	<p>Pochva k tesáku, lovecká garnitura</p> <p>Původ: Žleby Provenience: Evropa střední Čas. určení: 18. - 19. století Rozměry: š – 9 cm, d – 43,5 cm</p>	

83	ZL02296c	3330	<p>Vidlice k loveckému příboru, lovecká garnitura</p> <p>Původ: Žleby Provenience: Evropa střední Čas. určení: 18. - 19. století Rozměry: d – 21 cm</p>	
84	ZL02296d	3330	<p>Nůž k loveckému příboru, lovecká garnitura</p> <p>Původ: Žleby Provenience: Evropa střední Čas. určení: 18. - 19. století Rozměry: d – 21,5 cm</p>	
85	ZL02296e	3330	<p>Sídlo lovecké, lovecká garnitura</p> <p>Původ: Žleby Provenience: Evropa střední Čas. určení: 18. - 19. století Rozměry: d – 22 cm</p>	
86	ZL02387a	1551	<p>Přilba burgundka, plná plátová zbroj</p> <p>Původ: Žleby Provenience: Evropa Čas. určení: 17. století</p> <p><u>Poiistná hodnota: 258 000 Kč</u></p>	
87	ZL02424	1614	<p>Fleret bodné, křížová záštita</p> <p>Původ: Žleby Provenience: Evropa střední Čas. určení: 1. polovina 17. století Rozměry: š – 1,5 cm, d – 122 cm, čepel d – 108 cm</p> <p><u>Poiistná hodnota: 108 000 Kč</u></p>	
88	ZL02443	1581	<p>Manžeta k dřevci, držák dřevce?</p> <p>Původ: Žleby Provenience: Evropa Čas. určení: 17. století Rozměry: v – 7,5 cm, průměr dole – 30 cm, průměr nahoře – 7,5 cm</p> <p><u>Poiistná hodnota: 36 000 Kč</u></p>	

89	ZL02462	1514	<p>Halapartna bodné a sečné, s erbem a černěným dekorem</p> <p>Původ: Žleby Provenience: Evropa střední Čas. určení: rok 1604 Rozměry: celková délka – 244 cm, ratiště – 176 cm Poiistná hodnota: 52 000 Kč</p>	
90	ZL06691	2901	<p>Přilba turnajová, Salif</p> <p>Původ: Žleby Provenience: Evropa střední Čas. určení: konec 15. století Rozměry: v – 19 cm, p – 28 cm Poiistná hodnota: 228 000 Kč</p>	
91	ZL06760	2906	<p>Kord rapír</p> <p>Původ: Žleby Provenience: Evropa střední Čas. určení: 17. století Rozměry: v – 125 cm, š – 18 cm Poiistná hodnota: 81 000 Kč</p>	
92	ZL06767	4414	<p>Prachovnice dřevěná</p> <p>Původ: Žleby Provenience: Evropa střední Čas. určení: 2. polovina 16. století Rozměry: v – 14 cm Poiistná hodnota: 47 000 Kč</p>	
93	ZL06842	2978	<p>Dřevec turnajový</p> <p>Původ: Žleby Provenience: Evropa střední, Čechy Čas. určení: 16. století Rozměry: d – 248 cm Poiistná hodnota: 59 000 Kč</p>	
94	ZL06946	3022	<p>Puška lovecká, s nabíjákem, čtyřhlavňová</p> <p>Původ: Žleby Provenience: Evropa střední Čas. určení: 18. - 19. století Rozměry: š – 8,5 cm, d – 56 cm, čepel d – 38 cm Poiistná hodnota: 117 000 Kč</p>	

95	ZL06947	3502	<p>Puška lovecká, s nabíjákem, jednohlavňová</p> <p>Původ: Žleby Provenience: Evropa střední, Čechy Čas. určení: 2. polovina 18. století Rozměry: d – 125 cm</p> <p><u>Pojistná hodnota: 99 000 Kč</u></p>	
96	ZL07117	2696	<p>Meč dvouruční</p> <p>Původ: Žleby Provenience: Evropa střední Čas. určení: 15. - 16. století Rozměry: celková délka – 117 cm, čepel – 89 cm</p> <p><u>Pojistná hodnota: 97 000 Kč</u></p>	

Inventární číslo nové : K-10114
Inventární číslo staré : 3690
Původ : Konopiště
Předmět : Mušketa vojenská
 Zámek kolečkový, pažba německého typu.



Skupina : Zbraně a zbroj
Rozměry : v: 159, p: 2
Období : 17.století
Provenience : Evropa západní

Pojistná hodnota: 86 000 Kč

Inventární číslo nové : K-10199
Inventární číslo staré : 386
Původ : Konopiště
Předmět : Tesák
 Kovový lovecký tesák se štíhlou čepelí s s hrotem s drobnými zoubky, se záštitou nepravidelné délky a s dřevěným jílcem. Na ploše čepele u záštity prohlubenina miskovitého tvaru s obtížně čitelnou značkou.



Skupina : Zbraně a zbroj
Rozměry : d: 70
Období : 17.století
Provenience : Evropa střední

Pojistná hodnota: 63 000 Kč

Inventární číslo nové : K-10398
Inventární číslo staré : 514
Původ : Konopiště
Předmět : Meč dvouruční, bojový
 Výzdoba - Kristus , stojící , opírající se o kříž , jednou rukou ukazuje na srdce. Do kalicha , který je postaven na zemi prýští krev. Na druhé straně rostl. ornamentální motiv - dekor. Ve výbrusu znak .



Skupina : Zbraně a zbroj
Rozměry : d: 153
Období : začátek 16.století
Provenience : Evropa západní Německo

Pojistná hodnota: 78 000 Kč

Inventární číslo nové : K-10403a
Inventární číslo staré : 1056
Původ : Konopiště
Předmět : Přilba k plné zbroji, přilba s pohyblivým h
 Přilba uzavřená s hřebenem, dvojdílné hledí s opěrkou a se stupňovitými zářezy .
 Plná zbroj sestávající z uzavřené přilby s hřebenem, dvojdílného hledí s opěrkou se stupňovitým zářezy. Přední plech uprostředě lomený s jedním pásem šorce a sedmidílnými šosy. Nárameníky, rukávy, myšky, šinky plné pětídílné rukavice s límcem. Plný kryt nohou s



K 10403a



K 10403a

Skupina : Zbraně a zbroj
Rozměry : d: 190, d: 29
Období : 16.století
Provenience : Evropa jižní Itálie Itálie severní

Pojistná hodnota a - o : 1 500 000 Kč



K 10403b



K 10403b

Inventární číslo nové : K-10403b
Inventární číslo staré : 1056
Původ : Konopiště

Předmět : Límeček k plné zbroji, límeček

Plná zbroj sestávající z uzavřené přílby s hřebenem, dvojdielného hledí s opěrkou se stupňovitým zářezem. Přední plech uprostřed lomený s jedním pásem šorce a sedmidílnými šosy. Nárameníky, rukávy, myšky, šinky plné pětidílné rukavice s límcem. Plný kryt nohou s dvojdielnými steheními pláty, nákolenníky a holeněmi. Boty desetidílné. Jednotlivé články poutány řemením a

Skupina : Zbraně a zbroj
Rozměry : d: 190, d: 40, d: 28, d: 71, d: 29
Období : 16. století
Provenience : Evropa jižní Itálie Itálie severní



K 10403c



K 10403c

Inventární číslo nové : K-10403c
Inventární číslo staré : 1056
Původ : Konopiště

Předmět : Kyras přední k plné zbroji, přední plech

Přední plech uprostřed lomený, s jedním pásem šorce a sedmidílnými šosy.

Plná zbroj sestávající z uzavřené přílby s hřebenem, dvojdielného hledí s opěrkou se stupňovitým zářezem. Přední plech uprostřed lomený s jedním pásem šorce a sedmidílnými šosy. Nárameníky, rukávy, myšky, šinky plné pětidílné rukavice s límcem. Plný kryt nohou s

Skupina : Zbraně a zbroj
Rozměry : d: 40
Období : 16. století
Provenience : Evropa jižní Itálie Itálie severní



K 10403d



K 10403d

Inventární číslo nové : K-10403d
Inventární číslo staré : 1056
Původ : Konopiště

Předmět : Kyras zadní k plné zbroji, zadní plech

Plná zbroj sestávající z uzavřené přílby s hřebenem, dvojdielného hledí s opěrkou se stupňovitým zářezem. Přední plech uprostřed lomený s jedním pásem šorce a sedmidílnými šosy. Nárameníky, rukávy, myšky, šinky plné pětidílné rukavice s límcem. Plný kryt nohou s dvojdielnými steheními pláty, nákolenníky a holeněmi. Boty desetidílné. Jednotlivé články poutány řemením a

Skupina : Zbraně a zbroj
Rozměry : d: 40
Období : 16. století
Provenience : Evropa jižní Itálie Itálie severní



K 10403e



K 10403e

Inventární číslo nové : K-10403e
Inventární číslo staré : 1056
Původ : Konopiště

Předmět : Rukávec k plné zbroji, levý rukáv + nárameník

Plná zbroj sestávající z uzavřené přílby s hřebenem, dvojdielného hledí s opěrkou se stupňovitým zářezem. Přední plech uprostřed lomený s jedním pásem šorce a sedmidílnými šosy. Nárameníky, rukávy, myšky, šinky plné pětidílné rukavice s límcem. Plný kryt nohou s dvojdielnými steheními pláty, nákolenníky a holeněmi. Boty desetidílné. Jednotlivé články poutány řemením a

Skupina : Zbraně a zbroj
Rozměry :
Období : 16. století
Provenience : Evropa jižní Itálie Itálie severní

Inventární číslo nové : **K-10403f**
Inventární číslo staré : **1056**
Původ : Konopiště

Předmět : **Rukávec pravý, s nárameníkem a myškou**

Nárameníky, rukávy, myšky, šinky plné pětidielné rukavice s límcem. Jednotlivé články poutány řemením a nýty zvenčí opatřeny mosaznými hlavičkami.



K 10403f



K 10403f

Skupina : Zbraně a zbroj
Rozměry :
Období : 16.století
Provenience : Itálie severní

Inventární číslo nové : **K-10403g**
Inventární číslo staré : **1056**
Původ : Konopiště

Předmět : **Rukavice plechová, ke zbroji**

Plná pětidielná rukavice s límcem. Jednotlivé články poutány řemením a nýty zvenčí opatřeny mosaznými hlavičkami.



K 10403g



K 10403g

Skupina : Zbraně a zbroj
Rozměry :
Období : 16.století
Provenience : Evropa jižní Itálie Itálie severní

Inventární číslo nové : **K-10403h**
Inventární číslo staré : **1056**
Původ : Konopiště

Předmět : **Rukavice plechová, ke zbroji**

Plná pětidielná rukavice s límcem. Jednotlivé články poutány řemením a nýty zvenčí opatřeny mosaznými hlavičkami.



K 10403h



K 10403h

Skupina : Zbraně a zbroj
Rozměry :
Období : 16.století
Provenience : Evropa jižní Itálie Itálie severní

Inventární číslo nové : **K-10403i**
Inventární číslo staré : **1056**
Původ : Konopiště

Předmět : **Šorc k plné zbroji, kovový**

Plná zbroj sestávající z uzavřené přilby s hřebenem, dvojdílného hledí s opěrkou se stupňovitým zářezem. Přední plech uprostřed lomený s jedním pásem šorce a sedmidílnými šosy. Nárameníky, rukávy, myšky, šinky plné pětidielné rukavice s límcem. Plný kryt nohou s dvojdílnými stehenními pláty, nákolenníky a holeněmi. Boty desetidielné. Jednotlivé články poutány řemením a

Skupina : Zbraně a zbroj
Rozměry : d: 28
Období : 16.století
Provenience : Evropa jižní Itálie Itálie severní



K 10403i



K 10403j

Inventární číslo nové : **K-10403j**
Inventární číslo staré : **1056**
Původ : Konopiště
Předmět : Šorc k plné zbroji, kovový
 Plná zbroj sestávající z uzavřené přilby s hřebenem, dvojdílného hledí s opěrkou se stupňovitým zářezy. Přední plech uprostřed lomený s jedním pásem šorce a sedmidílnými šosy. Nárameníky, rukávy, myšky, šinky plné pětídílné rukavice s límcem. Plný kryt nohou s dvojdílnými steheními pláty, nákolienky a holeněmi. Boty desetidílné. Jednotlivé články poutány řemením a

Skupina : Zbraně a zbroj
Rozměry : d: 28
Období : 16.století
Provenience : Evropa jižní Itálie Itálie severní



K 10403k



K 10403k

Inventární číslo nové : **K-10403k**
Inventární číslo staré : **1056**
Původ : Konopiště
Předmět : Nohavice k plné zbroji, kovová
 Plná zbroj sestávající z uzavřené přilby s hřebenem, dvojdílného hledí s opěrkou se stupňovitým zářezy. Přední plech uprostřed lomený s jedním pásem šorce a sedmidílnými šosy. Nárameníky, rukávy, myšky, šinky plné pětídílné rukavice s límcem. Plný kryt nohou s dvojdílnými steheními pláty, nákolienky a holeněmi. Boty desetidílné. Jednotlivé články poutány řemením a

Skupina : Zbraně a zbroj
Rozměry : d: 71
Období : 16.století
Provenience : Evropa jižní Itálie Itálie severní



K 10403l



K 10403l

Inventární číslo nové : **K-10403l**
Inventární číslo staré : **1056**
Původ : Konopiště
Předmět : Nohavice k plné zbroji, kovové
 Plná zbroj sestávající z uzavřené přilby s hřebenem, dvojdílného hledí s opěrkou se stupňovitým zářezy. Přední plech uprostřed lomený s jedním pásem šorce a sedmidílnými šosy. Nárameníky, rukávy, myšky, šinky plné pětídílné rukavice s límcem. Plný kryt nohou s dvojdílnými steheními pláty, nákolienky a holeněmi. Boty desetidílné. Jednotlivé články poutány řemením a

Skupina : Zbraně a zbroj
Rozměry : d: 71
Období : 16.století
Provenience : Evropa jižní Itálie Itálie severní



K 10403m



Inventární číslo nové : **K-10403m**
Inventární číslo staré : **1056**
Původ : Konopiště
Předmět : Bota k plné zbroji, kovová
 Plná zbroj sestávající z uzavřené přilby s hřebenem, dvojdílného hledí s opěrkou se stupňovitým zářezy. Přední plech uprostřed lomený s jedním pásem šorce a sedmidílnými šosy. Nárameníky, rukávy, myšky, šinky plné pětídílné rukavice s límcem. Plný kryt nohou s dvojdílnými steheními pláty, nákolienky a holeněmi. Boty desetidílné. Jednotlivé články poutány řemením a

Skupina : Zbraně a zbroj
Rozměry : d: 29
Období : 16.století
Provenience : Evropa jižní Itálie Itálie severní

Inventární číslo nové : **K-10403n**

Inventární číslo staré : **1056**

Původ : Konopiště

Předmět : **Bota k plné zbroji, kovová**

Plná zbroj sestávající z uzavřené přilby s hřebenem, dvojdílného hledí s opěrkou se stupňovitým zářezem. Přední plech uprostřed lomený s jedním pásem šorce a sedmidílnými šosy. Nárameniky, rukávy, myšky, šinky plně pětídílné rukavice s límcem. Plný kryt nohou s dvojdílnými stehenními pláty, nákoleníky a holeněmi. Boty desetídílné. Jednotlivé články poutány řemením a

Skupina : Zbraně a zbroj

Rozměry : d: 29

Období : 16.století

Provenience : Evropa jižní Itálie Itálie severní



K 10403n



K 10403n

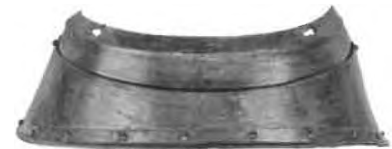
Inventární číslo nové : **K-10403o**

Inventární číslo staré : **1056**

Původ : Konopiště

Předmět : **Plát hýžďový plechový, ke zbroji**

Plechový hýžďový plát ke zbroji. Jednotlivé články poutány řemením a nýty zvenčí opatřeny mosaznými hlavičkami.



K 10403o

Skupina : Zbraně a zbroj

Rozměry :

Období : 16.století

Provenience : Evropa jižní Itálie Itálie severní

Inventární číslo nové : **K-10407**

Inventární číslo staré : **1062**

Původ : Konopiště

Předmět : **Nohavice**

Soubor kovových jednotlivých plechů, zčásti snýtovaných a zčásti na panty, chránících celou nohu bojovníka kromě chodidla a umožňujících mu omezený pohyb. Na ploše vyryta drobná značka.



Skupina : Zbraně a zbroj

Rozměry : d: 98

Období : 16.století

Provenience : Itálie severní

Pojistná hodnota: 121 000 Kč

Inventární číslo nové : **K-10408**

Inventární číslo staré : **1061**

Původ : Konopiště

Předmět : **Nohavice**

Soubor kovových jednotlivých plechů, zčásti snýtovaných a zčásti na panty, chránících celou nohu bojovníka kromě chodidla a umožňujících mu omezený pohyb. Na ploše vyryta drobná značka.



Skupina : Zbraně a zbroj

Rozměry : d: 98

Období : 16.století

Provenience : Itálie severní

Pojistná hodnota: 121 000 Kč



K-10442A



K-10442A

Pojistná hodnota a - 1 : 2 100 000 Kč

Inventární číslo nové : K-10442a
Inventární číslo staré : 1034
Původ : Konopiště
Předmět : Přilba uzavřená, ke zbroji
 Přilba uzavřená s výrazným hřebenem, dvoudílné hledí. Zdobená cizelováním.

Skupina : Zbraně a zbroj
Rozměry :
Období : 16. století
Provenience : Itálie



K-10442B



K-10442B

Inventární číslo nové : K-10442b
Inventární číslo staré : 1034
Původ : Konopiště
Předmět : Límeč turnajový, ke zbroji
 Okrouhlý kovový límeč, chránící krční partie, s koženým řemínkem k navázání na další část zbroje, na povrchu límeč bohatě zdobený květinovým ornamentem.

Skupina : Zbraně a zbroj
Rozměry :
Období : 16. století
Provenience : Itálie



K-10442C



K-10442C

Inventární číslo nové : K-10442c
Inventární číslo staré : 1034
Původ : Konopiště
Předmět : Zbroj turnajová, plná - přední plech
 Přední plech uprostřed lehce lomený, s jedním pásem šorce.

Skupina : Zbraně a zbroj
Rozměry : d: 39
Období : 16. století
Provenience : Itálie



K-10442A



K-10442A

Inventární číslo nové : K-10442d
Inventární číslo staré : 1034
Původ : Konopiště
Předmět : Zbroj turnajová, plná - zadní plech
 Zadní plech zdobený zlatým ornamentem v pruzích

Skupina : Zbraně a zbroj
Rozměry : d: 39
Období : 16. století
Provenience : Itálie

Inventární číslo nové : **K-10442e**
Inventární číslo staré : **1034**
Původ : Konopiště
Předmět : **Rukávec s nárameníkem a myškou, turnaj**
 Levý rukávec s nárameníkem, myškou, šinkami plnými.



Skupina : Zbraně a zbroj
Rozměry :
Období : 16.století
Provenience : Itálie

Inventární číslo nové : **K-10442f**
Inventární číslo staré : **1034**
Původ : Konopiště
Předmět : **Rukávec s nárameníkem a myškou, turnaj**
 Pravý rukávec s nárameníkem, myškou, šinkami plnými.



Skupina : Zbraně a zbroj
Rozměry :
Období : 16.století
Provenience : Itálie

Inventární číslo nové : **K-10442g**
Inventární číslo staré : **1034**
Původ : Konopiště
Předmět : **Rukavice šestidílná, turnajová**
 Rukavice s límcem ze šesti plátů .



Skupina : Zbraně a zbroj
Rozměry :
Období : 16.století
Provenience : Itálie

Inventární číslo nové : **K-10442h**
Inventární číslo staré : **1034**
Původ : Konopiště
Předmět : **Rukavice šestidílná, turnajová**
 Rukavice s límcem ze šesti plátů .



Skupina : Zbraně a zbroj
Rozměry :
Období : 16.století
Provenience : Itálie



Inventární číslo nové : **K-10442i**
Inventární číslo staré : **1034**
Původ : Konopiště
Předmět : **Zbroj turnajová, plná - šosa**
 Šosa sedmidílné

Skupina : Zbraně a zbroj
Rozměry : d: 31
Období : 16. století
Provenience : Itálie



Inventární číslo nové : **K-10442j**
Inventární číslo staré : **1034**
Původ : Konopiště
Předmět : **Zbroj turnajová, plná - nohavice**
 Plný kryt nohou se čtyřmi stehenními pláty, nákolenkami a holeněmi. Všechny díly zdobeny leptanými a cizelovanými pasy se zbytkem zlatení. Výzdoba - rostl. ornamentální motivy, roky hojnosti, válečné trofeje.

Skupina : Zbraně a zbroj
Rozměry : d: 74
Období : 16. století
Provenience : Itálie



Inventární číslo nové : **K-10442k**
Inventární číslo staré : **1034**
Původ : Konopiště
Předmět : **Zbroj turnajová, plná - nohavice**
 Plný kryt nohou se čtyřmi stehenními pláty, nákolenkami a holeněmi. Všechny díly zdobeny leptanými a cizelovanými pasy se zbytkem zlatení. Výzdoba - rostl. ornamentální motivy, roky hojnosti, válečné trofeje.

Skupina : Zbraně a zbroj
Rozměry : d: 74
Období : 16. století
Provenience : Itálie



Inventární číslo nové : **K-10442l**
Inventární číslo staré : **1034**
Původ : Konopiště
Předmět : **Zbroj turnajová, plná - šosa**
 Šosa sedmidílné

Skupina : Zbraně a zbroj
Rozměry : d: 31
Období : 16. století
Provenience : Itálie

Inventární číslo nové : K-10474a
Inventární číslo staré : 1037
Původ : Konopiště

Předmět : Přilba dekorovaná, k turnajové zbroji

Helma uzavřena hřebenem, dvojdílné hledí s opěrkou a stupňovitými zářezy. Všechny díly zdobeny leptanými a cizelovanými pasy se zbytky zlacení - válečné trofeje, ornamenty.



Skupina : Zbraně a zbroj
Rozměry :
Období : konec 16. století
Provenience : Itálie severní

Pojistná hodnota a - m : 2 800 000 Kč

Inventární číslo nové : K-10474b
Inventární číslo staré : 1037
Původ : Konopiště

Předmět : Zbroj plná turnajová, přední plech

Přední plech uprostřed lomený do pasu snížený s jedním pasem šorce. Na předním plechu dva bojující muži, jeden na koni. Všechny díly zdobeny leptanými a cizelovanými pasy se zbytky zlacení - válečné trofeje, ornamenty.



Skupina : Zbraně a zbroj
Rozměry : d: 41
Období : konec 16. století
Provenience : Itálie severní

Inventární číslo nové : K-10474c
Inventární číslo staré : 1037
Původ : Konopiště

Předmět : Zbroj plná turnajová, zadní plech

Všechny díly zdobeny leptanými a cizelovanými pasy se zbytky zlacení - válečné trofeje, ornamenty.



Skupina : Zbraně a zbroj
Rozměry : d: 41
Období : konec 16. století
Provenience : Itálie severní

Inventární číslo nové : K-10474d
Inventární číslo staré : 1037
Původ : Konopiště

Předmět : Rukáv s náramníkem a myškou, dekorov

Rukáv s náramníkem a myškami, šinky plné. Všechny díly zdobeny leptanými a cizelovanými pasy se zbytky zlacení - válečné trofeje, ornamenty.



Skupina : Zbraně a zbroj
Rozměry :
Období : konec 16. století
Provenience : Itálie severní



Inventární číslo nové : **K-10474e**
Inventární číslo staré : **1037**
Původ : Konopiště
Předmět : **Rukáv s nárameníkem a myškou, dekorovaný**

Rukáv s nárameníky a myškami, šínky plné. Všechny díly zdobeny leptanými a cizelovanými pasy se zbytky zlacení - válečné trofeje, ornamenty.

Skupina : Zbraně a zbroj
Rozměry :
Období : konec 16.století
Provenience : Itálie severní



Inventární číslo nové : **K-10474f**
Inventární číslo staré : **1037**
Původ : Konopiště

Předmět : **Límec rukavice dekorovaný, ke zbroji**

Límec bez rukavic. Všechny díly zdobeny leptanými a cizelovanými pasy se zbytky zlacení - válečné trofeje, ornamenty.

Skupina : Zbraně a zbroj
Rozměry :
Období : konec 16.století
Provenience : Itálie severní



Inventární číslo nové : **K-10474g**
Inventární číslo staré : **1037**
Původ : Konopiště

Předmět : **Límec rukavice dekorovaný, ke zbroji**

Límec bez rukavic. Všechny díly zdobeny leptanými a cizelovanými pasy se zbytky zlacení - válečné trofeje, ornamenty.

Skupina : Zbraně a zbroj
Rozměry :
Období : konec 16.století
Provenience : Itálie severní



Inventární číslo nové : **K-10474h**
Inventární číslo staré : **1037**
Původ : Konopiště

Předmět : **Zbroj plná turnajová, šosy**

Šosy osmidílné. Všechny díly zdobeny leptanými a cizelovanými pasy se zbytky zlacení - válečné trofeje, ornamenty.

Skupina : Zbraně a zbroj
Rozměry : d: 30
Období : konec 16.století
Provenience : Itálie severní

Inventární číslo nové : **K-10474i**
Inventární číslo staré : **1037**
Původ : Konopiště

Předmět : **Zbroj plná turnajová, nohavice**

Plný kryt nohou se stehenními pláty, nákolenkami a holeněmi. Všechny díly zdobeny leptanými a cizelovanými pasy se zbytky zlacení - válečné trofeje, ornamenty.



Skupina : Zbraně a zbroj
Rozměry : d: 67
Období : konec 16.století
Provenience : Itálie severní

Inventární číslo nové : **K-10474j**
Inventární číslo staré : **1037**
Původ : Konopiště

Předmět : **Zbroj plná turnajová, nohavice**

Plný kryt nohou se stehenními pláty, nákolenkami a holeněmi. Všechny díly zdobeny leptanými a cizelovanými pasy se zbytky zlacení - válečné trofeje, ornamenty.



Skupina : Zbraně a zbroj
Rozměry : d: 67
Období : konec 16.století
Provenience : Itálie severní

Inventární číslo nové : **K-10474k**
Inventární číslo staré : **1037**
Původ : Konopiště

Předmět : **Zbroj plná turnajová, šosy**

Šosy osmidílné. Všechny díly zdobeny leptanými a cizelovanými pasy se zbytky zlacení - válečné trofeje, ornamenty.



Skupina : Zbraně a zbroj
Rozměry : d: 30
Období : konec 16.století
Provenience : Itálie severní

Inventární číslo nové : **K-10474l**
Inventární číslo staré : **1037**
Původ : Konopiště

Předmět : **Bota dekorovaná, ke zbroji**

Všechny díly zdobeny leptanými a cizelovanými pasy se zbytky zlacení - válečné trofeje, ornamenty.



Skupina : Zbraně a zbroj
Rozměry :
Období : konec 16.století
Provenience : Itálie severní



K-10474m



K-10474m

Inventární číslo nové : **K-10474m**
Inventární číslo staré : **1037**
Původ : Konopiště
Předmět : **Bota dekorovaná, ke zbroji**

Všechny díly zdobené leptanými a cizelovanými pasy se zbytky zlacení - válečné trofeje, ornamenty.

Skupina : Zbraně a zbroj
Rozměry :
Období : konec 16.století
Provenience : Itálie severní



K-10475a



K-10475a

Inventární číslo nové : **K-10475a**
Inventární číslo staré : **1015**
Původ : Konopiště
Předmět : **Přilba s pohyblivým hledím, dekorovaná**

Jedná se o uzavřenou přilbu pro pěší turnaj burgundského typu otočnou na límci. Zvon přilby je kulovitý s vysokým hřebem. Trojdílné hledí je otevíráno čelně a spodní díl je fixován ke zvonu stěžejkovým pantem, který je obvyklý u turnajových přilbic italské renesance. Na dolním okraji přilby je vycizelované vyduť, sloužící k zasazení na límec. Na

Skupina : Zbraně a zbroj
Rozměry : G: 6,2
Období : konec 16.století
Provenience : Itálie severní

Pojistná hodnota a - h : 2 700 000 Kč



K-10475b



K-10475b

Inventární číslo nové : **K-10475b**
Inventární číslo staré : **1015**
Původ : Konopiště
Předmět : **Límec plátový, dekorovaný**

Plátový nákrčník s dvoudílným lamelovým krytím krku. Lamely jsou pohyblivé na kožených závěsech na levé straně spojené pantem a na pravé čepem. Prsní i zádový plát je na okraji lemován řadou nýtů s mosaznými čepičkami, na kterých je z vnitřní části upevněn kožený proužek k uchycení čalounění. Toto nýtování není původní, neboť v této partii byl tento spoj

Skupina : Zbraně a zbroj
Rozměry : G: 1,24
Období : konec 16.století
Provenience : Itálie severní



K-10475c



K-10475c

Inventární číslo nové : **K-10475c**
Inventární číslo staré : **1015**
Původ : Konopiště
Předmět : **Přední plech kyrsu, dekorovaný**

Přední díl kyrsu pro pěší turnaj bez šorcové suknic se středovou hranou. Dolní středová partie vybíhá do špice (husí břícho). Průramky jsou pohyblivé s ochranným lemem. Krční výfyz je bez lemu, stejně jako u jezdecké zbroje. Ramenní partie jsou osazeny na každé straně otočným čepem pro spojení se zádovním plátem. Na bocích jsou upevněny stěžejkové panty s pojistným

Skupina : Zbraně a zbroj
Rozměry : G: 2,03
Období : konec 16.století
Provenience : Itálie severní

Inventární číslo nové : **K-10475d**

Inventární číslo staré : **1015**

Původ : Konopiště

Předmět : **Zadní plech kyrysu, dekorovaný**

Zadní díl kyrysu k turnajové zbroji pro pěší klání. Průramky mají ochranný lem, ale krční výřez je opět bez lemu (shodně jako kyrys k jezdecké zbroji. V rameních partiích jsou umístěny stěžejkové panty pro spojení s předním dílem kyrysu. Na bocích jsou upevněny čepy s otvorem pro spojení s předním dílem. Výzdoba je shodná se zbytkem zbroje (viz. výzdoba).

Skupina : Zbraně a zbroj

Rozměry : G: 1,59

Období : konec 16.století

Provenience : Itálie severní



Inventární číslo nové : **K-10475e**

Inventární číslo staré : **1015**

Původ : Konopiště

Předmět : **Rukáv pravý, dekorovaný**

Plátový rukávec pravé ruky s velkým nárameníkem. Přední křídlo nárameníku je malé a zadní velké. Rukávec je neodnímatelný otočný ve vyduť. Lamely horního dílu rukávu mají poškozené spojovací řemení. Na zadním křídle nárameníku je velké vyobrazení Diany se psem. Výzdoba je shodná se zbytkem soupravy.

Skupina : Zbraně a zbroj

Rozměry : G: 2,24

Období : konec 16.století

Provenience : Itálie severní



Inventární číslo nové : **K-10475f**

Inventární číslo staré : **1015**

Původ : Konopiště

Předmět : **Rukáv levý, dekorovaný**

Plátový rukávec levé ruky s velkým nárameníkem. Přední křídlo nárameníku je malé a zadní velké. Rukávec je neodnímatelný otočný ve vyduť. Na zadním křídle nárameníku je velké vyobrazení erbu shodného s erbem na kyrysu. Výzdoba je shodná se zbytkem soupravy.

Skupina : Zbraně a zbroj

Rozměry : G: 2,24

Období : konec 16.století

Provenience : Itálie severní



Inventární číslo nové : **K-10475g**

Inventární číslo staré : **1015**

Původ : Konopiště

Předmět : **Rukavice pravá, dekorovaná**

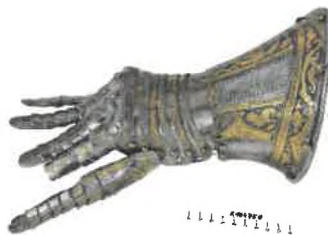
Prstová rukavice pravé ruky. Kornout je zvoncovitý a poškozený v místě spoje s lamelami. Upevnění palce je chybné a neodpovídá původní konstrukci. Prsty jsou přinýtovány velkými nýty, které jsou nepůvodní. Na ukazováčku schází poslední část prstu. Výzdoba je shodná se zbytkem soupravy.

Skupina : Zbraně a zbroj

Rozměry : G: 0,47

Období : konec 16.století

Provenience : Itálie severní





Inventární číslo nové : **K-10475h**
Inventární číslo staré : **1015**
Původ : Konopiště
Předmět : **Rukavice levá, dekorovaná**

Prstová rukavice levé ruky se zvoncovým kornoutem. Upevnění palce je chybné a neodpovídá původní konstrukci. Prsty jsou přinýtovány velkými nýty, které jsou nepůvodní. Na ukazováčku schází jeden článek prstu a na malíčku dva. Výzdoba je shodná se zbytkem soupravy.

Skupina : Zbraně a zbroj
Rozměry : G: 0,42
Období : konec 16.století
Provenience : Itálie severní



Inventární číslo nové : **K-10480a**
Inventární číslo staré : **1048**
Původ : Konopiště
Předmět : **Přilba s hřebenem, ke zbroji**

Přilba uzavřená s hřebenem a dvoudílným hledím. Výzdoba po celém povrchu - rostlinné ornamenty.

Skupina : Zbraně a zbroj
Rozměry :
Období : 2.polovina 16.století
Provenience : Itálie severní

Pojistná hodnota a - k : 3 200 000 Kč



Inventární číslo nové : **K-10480b**
Inventární číslo staré : **1048**
Původ : Konopiště
Předmět : **Límeček dekorovaný, ke zbroji**

Výzdoba po celém povrchu - rostlinné ornamenty.

Skupina : Zbraně a zbroj
Rozměry :
Období : 2.polovina 16.století
Provenience : Itálie severní



Inventární číslo nové : **K-10480c**
Inventární číslo staré : **1048**
Původ : Konopiště
Předmět : **Zbroj plná, přední plech**

Přední plech lehce lomený. Na předním plátu kříž /Maltézský/ na řetězu. Výzdoba po celém povrchu - rostlinné ornamenty.

Skupina : Zbraně a zbroj
Rozměry : d: 36
Období : 2.polovina 16.století
Provenience : Itálie severní

Inventární číslo nové : K-10480d
Inventární číslo staré : 1048
Původ : Konopiště
Předmět : Zbroj plná, zadní plech
 Výzdoba po celém povrchu - rostlinné ornamenty.



Skupina : Zbraně a zbroj
Rozměry : d: 36
Období : 2.polovina 16.století
Provenience : Itálie severní

Inventární číslo nové : K-10480e
Inventární číslo staré : 1048
Původ : Konopiště
Předmět : Nohavice levá, dekorovaná
 Plný kryt kolen se třemi pláty stehenními, nákolenicemi a holeněmi. Výzdoba po celém povrchu - rostlinné ornamenty.



Skupina : Zbraně a zbroj
Rozměry :
Období : 2.polovina 16.století
Provenience : Itálie severní

Inventární číslo nové : K-10480f
Inventární číslo staré : 1048
Původ : Konopiště
Předmět : Nohavice pravá, dekorovaná
 Plný kryt kolen se třemi pláty stehenními, nákolenicemi a holeněmi. Výzdoba po celém povrchu - rostlinné ornamenty.



Skupina : Zbraně a zbroj
Rozměry :
Období : 2.polovina 16.století
Provenience : Itálie severní

Inventární číslo nové : K-10480g
Inventární číslo staré : 1048
Původ : Konopiště
Předmět : Pár bot papírový, ke zbroji
 Pár bot z papírové masy. Výzdoba po celém povrchu - rostlinné ornamenty.



Skupina : Zbraně a zbroj
Rozměry :
Období :
Provenience :



Inventární číslo nové : **K-10480h**
Inventární číslo staré : **1048**
Původ : Konopiště
Předmět : **Rukávec s náramníkem a myškou, dekorovaný**
 Plechový levý rukávec s náramníkem a myškou, k plné zbroji. Výzdoba po celém povrchu - rostlinné ornamenty.

Skupina : Zbraně a zbroj
Rozměry :
Období : 2.polovina 16.století
Provenience : Itálie severní



Inventární číslo nové : **K-10480i**
Inventární číslo staré : **1048**
Původ : Konopiště
Předmět : **Rukávec s náramníkem a myškou, dekorovaný**
 Plechový pravý rukávec s náramníkem a myškou, k plné zbroji. Výzdoba po celém povrchu - rostlinné ornamenty.

Skupina : Zbraně a zbroj
Rozměry :
Období : 2.polovina 16.století
Provenience : Itálie severní



Inventární číslo nové : **K-10480j**
Inventární číslo staré : **1048**
Původ : Konopiště
Předmět : **Šos lamelový, osmidílný**
 Osmidílný lamelový plechový šos. Výzdoba po celém povrchu - rostlinné ornamenty.

Skupina : Zbraně a zbroj
Rozměry :
Období : 2.polovina 16.století
Provenience : Itálie severní



Inventární číslo nové : **K-10480k**
Inventární číslo staré : **1048**
Původ : Konopiště
Předmět : **Šos lamelový, osmidílný**
 Osmidílný lamelový plechový šos. Výzdoba po celém povrchu - rostlinné ornamenty.

Skupina : Zbraně a zbroj
Rozměry :
Období : 2.polovina 16.století
Provenience : Itálie severní

Inventární číslo nové : K-10485
Inventární číslo staré : 1075
Původ : Konopiště

Předmět : Zbroj pro koně, trojdílný přední plát

Výzdoba v pasech - válečné trofeje, ornamenty. Kovové spoje jednotlivých dílů poškozeny a střední díl ve spodní části.



Skupina : Zbraně a zbroj
Rozměry : v: 58
Období : 2.polovina 16.století
Provenience : Itálie severní

Inventární číslo nové : K-10488
Inventární číslo staré : 1076
Původ : Konopiště

Předmět : Zbroj pro koně, krk

Jedenáct plátů , spojených nýty , na vnější straně opatřených hlavičkami. Výzdoba z leptaných a cizelovaných pasů se zbytkem zlacení - válečné trofeje, hudební nástroje, ornamenty.



Skupina : Zbraně a zbroj
Rozměry : d: 70
Období : 2.polovina 16.století
Provenience : Itálie severní

Inventární číslo nové : K-10489
Inventární číslo staré : 603
Původ : Konopiště

Předmět : Zbroj pro koně, hlava

Výzdoba v leptaných a cizelovaných pasech se zbytkem zlacení - válečné trofeje, hudební nástroje, ornamenty.



Skupina : Zbraně a zbroj
Rozměry : š: 24, d: 60
Období : 2.polovina 16.století
Provenience : Itálie severní

Pojistná hodnota: 145 000 Kč

Inventární číslo nové : K-10547
Inventární číslo staré : 3872
Původ : Konopiště

Předmět : Zbroj malovaná, divadelní - čelenka

Povrch černěný malovaný olejem. Na šupinovém pozadí vpředu líví hlava.



Skupina : Zbraně a zbroj
Rozměry : š: 25, d: 53
Období : 2.polovina 16.století
Provenience : Itálie severní

Pojistná hodnota: 150 000 Kč



Pojistná hodnota: 95 000 Kč

Inventární číslo nové : **K-10609**
Inventární číslo staré : **86**
Původ : Konopiště
Předmět : **Puška lovecká, s kolečkovým zámekem, hnědá**
 Osmihránná hlaveň je při ústí a pažbě zdobena černými pásy a vybitými kvítky. Miřidla odpovídají dnešním. Na straně proti zámku zdobí pažbu kulatý zlatený medailon s dvojportrétem císaře Ferdinanda III. s manželkou Marií Annou s nápisem REX BOHE rámovaný vyřezaným ve dřevě osmičkovým věncem.
 Po
Skupina : Zbraně a zbroj
Rozměry : š: 10, d: 111
Období : rok 1631 až rok 1637
Provenience : Evropa střední



Pojistná hodnota: 81 000 Kč

Inventární číslo nové : **K-10989**
Inventární číslo staré : **518**
Původ : Konopiště
Předmět : **Kord dvojsečná**
 Čepel, dvojsečná, ve výbrusu nápis PAMBER, výbrus krátká, úzký. Hlavice válcová, rukojeť spirálovitá. Záštitá přímá. Koš tvořen několika záštitnými lístky. Hlavice, záštitá a koš se zbytky zlatení.
 Kord, Itálie, kolem 1600.
 Čepel kosodélného průřezu, oboustranný středový výbrus přechází ve střední plošinu. Ve výbrusu
Skupina : Zbraně a zbroj
Rozměry : š: 2,5, d: 105, d: 123
Období : okolo 1600
Provenience : Evropa jižní Itálie



Pojistná hodnota: 49 000 Kč

Inventární číslo nové : **K-11231**
Inventární číslo staré : **4308**
Původ : Konopiště
Předmět : **Prachovnice prachovnice**
 Tělo prachovnice obloukovité z kosti. Horní, dolní a přední strana zdobena tepaným a rytým kovem-triumphy. Výsypná trubice ve tvaru hlavy ptáka-dravce. Na spodní straně dvě záchytná očka. Uzávěr výsypné trubice spojen s tělem krátkým řetízem.
Skupina : Zbraně a zbroj
Rozměry : š: 9, d: 23
Období : 19.století
Provenience : Evropa střední



Pojistná hodnota: 46 000 Kč

Inventární číslo nové : **K-11239**
Inventární číslo staré : **4199**
Původ : Konopiště
Předmět : **Prachovnice prachovnice**
 Tělo prachovnice obloukovité z rohoviny. Nahoře a dole kování. Na vnější straně orlice s mečí.
Skupina : Zbraně a zbroj
Rozměry : š: 6, d: 19
Období : 19.století
Provenience : Evropa střední

Inventární číslo nové : K-11705
Inventární číslo staré : 480
Původ : Konopiště

Předmět : Meč dvouruční, dlouhý

Dvouruční dlouhý meč oboustranně broušený se 2 žlábků od špičky do 3 pětin čepele. Na čepeli výše je vyryto : PAVEL IIII PONT MAX ANNO II (tedy papež Pavel IV. roku 2.jeho pontifikátu) a na 2. straně čepele PAVLS IIII atd. a rozviliny. Výše je čepel zúžena a kryta košem, který tvoří dva ohnuté zlacené prořezávané kotouče s černošskými maskarony uprostřed reliéfu

Skupina : Zbraně a zbroj
Rozměry : š: 17, d: 148
Období : rok 1556
Provenience : Evropa jižní Itálie Řím



Pojistná hodnota: 98 000 Kč

Inventární číslo nové : K-11719
Inventární číslo staré : 139
Původ : Konopiště

Předmět : Pistole párová

PhDr Vladimír Dolínek, CSc, roku 1980:
 Pár pistolí s anglickým křesadlovým zámkem, Anglie 1593.

Hlaveň hladká, vpředu válcová s třemi prstenci (4-6 cm od ústí), vzadu za čtyřmi prstenci hraněná. Po celé délce zdobena rytým a zlaceným rostlinným ornamentem, značena ve štítku lilii s korunkou.

Skupina : Zbraně a zbroj
Rozměry : d: 58, p: 1,22, j: 40,5
Období : rok 1593
Provenience : Evropa západní Anglie



Pojistná hodnota: 86 000 Kč

Inventární číslo nové : K-11720
Inventární číslo staré : 186
Původ : Konopiště

Předmět : Pistole párová

PhDr Vladimír Dolínek, CSc, roku 1980:
 Pár pistolí s anglickým křesadlovým zámkem, Anglie 1593.

Hlaveň hladká, vpředu válcová s třemi prstenci (4-6 cm od ústí), vzadu za čtyřmi prstenci hraněná. Po celé délce zdobena rytým a zlaceným rostlinným ornamentem, značena ve štítku lilii s korunkou.

Skupina : Zbraně a zbroj
Rozměry : d: 58, p: 1,22, j: 40,5
Období : rok 1593
Provenience : Evropa západní Anglie



Pojistná hodnota: 86 000 Kč

Inventární číslo nové : K-11729
Inventární číslo staré : 67
Původ : Konopiště

Předmět : Puška kulovnice

Puška kulovnice s damaškovou hlavní a vnějším kolečkovým zámkem kombinovaným s doutnákem.

Chybí kostěný čep u ústí hlavně.

PhDr.Vladimír Dolínek,CSc. roku 1980:

Puška s kombinovaným kolečkovým a hubkovým zámkem, jižní Německo, kolem 1560.

Skupina : Zbraně a zbroj
Rozměry : d: 127, p: 1,82, j: 98
Období : okolo 1560
Provenience : Evropa západní Německo Augsburg



Pojistná hodnota: 178 000 Kč



Inventární číslo nové : K-11730
Inventární číslo staré : 66
Původ : Konopiště
Předmět : Puška lovecká, s kolečkovým zámkem, černo
 Na hlavní s černěným povrchem se zlatem inkrustovaným rostlinným ornamentem je medicejský znak a nápis COSMS MEDIES/REIPIES.FLORE DUX. Pažba zakončená zalomeným hledištěm je zcela obložena reliéfně řezanými destičkami ze slonoviny. Výzdobnými motivy jsou lovecké scény (štvanice na jelena, hon na zajíce, střelci z pušky a kuše), bůh války
Skupina : Zbraně a zbroj
Rozměry : d: 123, p: 3
Období : rok 1544
Provenience : Evropa západní Nizozemí

Pojistná hodnota: 168 000 Kč



Inventární číslo nové : K-11751
Inventární číslo staré : 478
Původ : Konopiště
Předmět : Meč

Skupina : Zbraně a zbroj
Rozměry : š: 8,4, d: 86, d: 107
Období : 16. století
Provenience : Itálie

Pojistná hodnota: 91 000 Kč



Inventární číslo nové : K-11774
Inventární číslo staré : 3451
Původ : Konopiště
Předmět : Kyrus
 Přední plech s malovanou hlavou medúzy Gorgóny. V pase projmut se zalomením, bez středové hrany. Na šupinovém zlaceném podkladu uprostřed červenohnědý obličej Gorgóny s otevřenými ústy a s háčky po obvodu. Četné stopy po zásazích.

Skupina : Zbraně a zbroj
Rozměry : v: 36, š: 33,5
Období : 2. polovina 16. století
Provenience : Itálie severní

Pojistná hodnota: 275 000 Kč



Inventární číslo nové : K-11785
Inventární číslo staré : 4764
Původ : Konopiště
Předmět : Přilba přilba

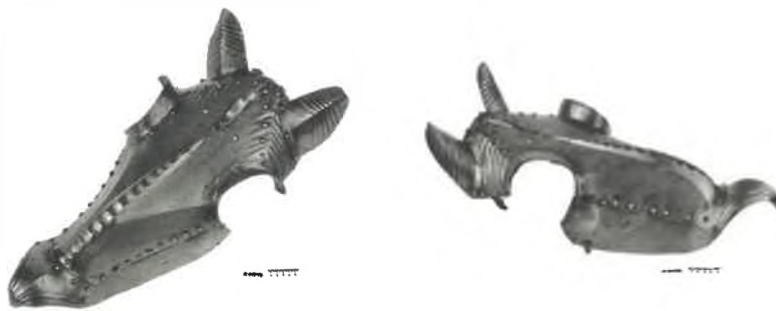
Přilba černá sklápěcí s hřebem vyztuženým přinýtovaným nastříkaným plechem, přechází i vzadu v úzkou štíšku - přední sklápěcí část upevněná otočnými nýty sahá svým půlkruhovým pásem pod bradu, kde vidíme zakulacenou špičku nad kovovým límcem - před jejím výřezem je mřížka z řady železných prutů upevněná 2 háčky - celá přilba byla původně malována
Skupina : Zbraně a zbroj
Rozměry : v: 32, š: 28
Období : 15. století
Provenience : Evropa

Pojistná hodnota: 210 000 Kč

Inventární číslo nové : K-11797
Inventární číslo staré : 617
Původ : Konopiště
Předmět : Brnění, na koně

Brnění na koně - přední díl, chráníci hlavu koně s ostnem nad nozdrami, vystupými očníci a chrániči uší s plastickou řadou vrubů - uprostřed dílu vystupuje prolamovaná lišta - od očníci stoupají i sestupují řady nýtů - osten, očníci i chrániče uší jsou upevněny nýty - mezi ušima je plát chráníci hlavu koně shora - na čele malý násadec pro babrnoch. Prasklina nebo sečná rána

Skupina : Zbraně a zbroj
Rozměry : š: 28, d: 66
Období : 16.století až 17.století
Provenience : Evropa



Pojistná hodnota: 115 000 Kč

Inventární číslo nové : K-11845
Inventární číslo staré : 3682
Původ : Konopiště
Předmět : Zbraň, morion

Morion s tmem na vrcholu, vzadu s rourkou úchytkou chocholu z pěti, malovaný vpředu s okřídlenou hlavou Gorgony s motýlími křídly, doplněnou hady a přecházející ve zlaté šupiny.

Skupina : Zbraně a zbroj
Rozměry : v: 26, š: 24, d: 31
Období : začátek 17.století
Provenience : Itálie



Pojistná hodnota: 205 000 Kč

Inventární číslo nové : K-13997
Inventární číslo staré : 1678
Původ : Konopiště
Předmět : Puška lovecká, s nabíjákem

Puška dvouhlavňová s perkusními zámky s damaškovými hlavněmi a francouzskou pažbou s nabíjákem. Vývrt drážkový. Hlaveň značena JOH:SPRINGER VORM: NOWOTNY IN WIEN, zámkové desky SPRINGER / IN WIEN. Č.1. Vlastnický štítek F. V (= František V. d'Este).

Párová zbraň K 33200 (tam údaje o výrobcí a majiteli)
Skupina : Zbraně a zbroj
Rozměry : d: 100, p: 1,45, j: 61
Období : okolo 1860
Provenience : Evropa střední Rakousko Vídeň

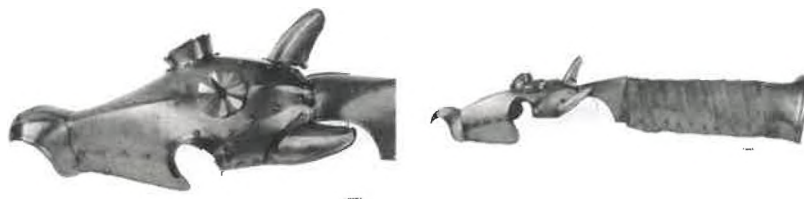


Pojistná hodnota: 93 000 Kč

Inventární číslo nové : K-18516a
Inventární číslo staré : 3207
Původ : Konopiště
Předmět : Brnění pro koně, plátové

Brnění plátové pro koně - pro hlavu a krk - na čele zdobeno rozetou s tmem.

Skupina : Zbraně a zbroj
Rozměry : j: 60, j: 100, j: 35
Období : 17.století
Provenience : Evropa střední



Pojistná hodnota a - d : 890 000 Kč



Inventární číslo nové : **K-18516b**
Inventární číslo staré : **3207**
Původ : Konopiště
Předmět : **Brnění pro koně, plátové**
 Brnění plátové pro koně - třídílný kryt na prsa koně.

Skupina : Zbraně a zbroj
Rozměry : j: 120, j: 58
Období : 17.století
Provenience : Evropa střední



Inventární číslo nové : **K-18516c**
Inventární číslo staré : **3207**
Původ : Konopiště
Předmět : **Brnění pro koně, plátové**
 Brnění plátové pro koně - kryt zadku koně.

Skupina : Zbraně a zbroj
Rozměry : j: 80, j: 65, j: 75
Období : 17.století
Provenience : Evropa střední



Inventární číslo nové : **K-18516d**
Inventární číslo staré : **3207**
Původ : Konopiště
Předmět : **Brnění pro koně, plátové**
 Brnění plátové pro koně - kryt boku koně.

Skupina : Zbraně a zbroj
Rozměry : j: 80, j: 65, j: 75
Období : 17.století
Provenience : Evropa střední



Inventární číslo nové : **K-31487a**
Inventární číslo staré : **3885**
Původ : Konopiště
Předmět : **Přilba ke zbroji, poloviční zbroj**
 Železná přilba ke zbroji se sklopným hledím.

Skupina : Zbraně a zbroj
Rozměry :
Období : 16.století
Provenience : Evropa jižní Itálie

Pojistná hodnota a - j : 1 100 000 Kč

Inventární číslo nové : **K-31487b**

Inventární číslo staré : **3839**

Původ : Konopiště

Předmět : **Kyrus přední plech, poloviční zbroj**

Kyrus se zpevněnými průramky a středovým břitem, dole s úzkou zástěrkou uprostřed projmutou. Na ramenou má po 1 přezce, na zástěrce po třech řemíncích na každé straně, na bocích po 1 závěsu či petlící. Plochu kyrysu zdobí výrazné drobné ostrůvky, stopy po kování.



Skupina : Zbraně a zbroj

Rozměry : v: 44, š: 37, h: 18

Období : okolo 1600

Provenience : Evropa jižní Itálie

Inventární číslo nové : **K-31487c**

Inventární číslo staré : **3839**

Původ : Konopiště

Předmět : **Kyrus zadní plech, poloviční zbroj**

Zadní část železného kyrysu. Má zpevněné průramky a v dolní části úzkou zástěrku.



Skupina : Zbraně a zbroj

Rozměry :

Období : okolo 1600

Provenience : Evropa jižní Itálie

Inventární číslo nové : **K-31487d**

Inventární číslo staré : **3839**

Původ : Konopiště

Předmět : **Límeček ke zbroji, poloviční zbroj**

Límeček ze železného plechu, snýtován z několika dílů.



Skupina : Zbraně a zbroj

Rozměry :

Období : okolo 1600

Provenience : Evropa jižní Itálie

Inventární číslo nové : **K-31487e**

Inventární číslo staré : **3839**

Původ : Konopiště

Předmět : **Nárameník s rukávem a myškou, poloviční**

Kovový plechový snýtovaný nárameník zbroje s rukávem a myškou.



Skupina : Zbraně a zbroj

Rozměry :

Období : okolo 1600

Provenience : Evropa jižní Itálie



Inventární číslo nové : K-31487f
Inventární číslo staré : 3839
Původ : Konopiště
Předmět : Náramník s rukávem a myškou, poloviční zbroj
 Kovový plechový snýtovaný náramník zbroje s rukávem a myškou.

Skupina : Zbraně a zbroj
Rozměry :
Období : okolo 1600
Provenience : Evropa jižní Itálie



Inventární číslo nové : K-31487g
Inventární číslo staré : 3839
Původ : Konopiště
Předmět : Šorc ke zbroji, poloviční zbroj
 Kovový plechový šorc, chránící přední horní část stehna bojovníka, složený z drobných pásků, snýtovaný a spojený s korysem třemi řemínky.

Skupina : Zbraně a zbroj
Rozměry :
Období : okolo 1600
Provenience : Evropa jižní Itálie



Inventární číslo nové : K-31487h
Inventární číslo staré : 3839
Původ : Konopiště
Předmět : Šorc ke zbroji, poloviční zbroj
 Kovový plechový šorc, chránící přední horní část stehna bojovníka, složený z drobných pásků, snýtovaný a spojený s korysem třemi řemínky.

Skupina : Zbraně a zbroj
Rozměry :
Období : okolo 1600
Provenience : Evropa jižní Itálie



Inventární číslo nové : K-31487i
Inventární číslo staré : 3885
Původ : Konopiště
Předmět : Rukavice článková, poloviční zbroj
 Železná článková rukavice s trychtýřovitou manžetou, pásovými hřbety rukou a s článkovými prsty. Výzdoba se omezuje jen na okraj manžety a zpevněné nasazení prstů, připomíná kroucené šňůry. V manžetě je pás kůže.

Skupina : Zbraně a zbroj
Rozměry : š: 14, d: 30
Období : 16. století
Provenience : Evropa jižní Itálie

Inventární číslo nové : **K-31487j**

Inventární číslo staré : **3885**

Původ : Konopiště

Předmět : **Rukavice článková, poloviční zbroj**

Železná článková rukavice s trychtýřovitou manžetou, pásovými hřbety rukou a s článkovými prsty. Výzdoba se omezuje jen na okraj manžety a zpevněné nasazení prstů, připomíná kroucené šňůry. V manžetě je pás kůže.



Skupina : Zbraně a zbroj

Rozměry : š: 11, d: 28

Období : 16.století

Provenience : Evropa jižní Itálie

Inventární číslo nové : **K-32606**

Inventární číslo staré : **36147**

Původ : Konopiště

Předmět : **Puška lovecká, dvoják**

Puška lovecká dvojka hnědá s kulatými hlavněmi, s muškou a hledím. Mezi hlavněmi je černý vytěrák s kovovou hlavicí. Lučik zdobí medailon s kozorohem, hlavně štítek se psem. Za ním je medailon s myslivcem s přichystanou puškou a zlatý oválný medailon s velkým znakem F. Ferdinanda. Při páčkách je na štítku srnec s laněmi a nápis MASCHEK a na druhé straně IN GABEL



Skupina : Zbraně a zbroj

Rozměry : š: 12,5, d: 103

Období : rok 1854

Provenience :

Pojistná hodnota: 93 000 Kč

Inventární číslo nové : **K-32607**

Inventární číslo staré : **36147**

Původ : Konopiště

Předmět : **Puška lovecká, dvojka**

Puška lovecká dvojka hnědá s kulatými hlavněmi speciálně zrněnými. Mezi hlavněmi je černý vytěrák s kovovou hlavicí. Na lučiku je medailon s liškou, mezi hlavněmi s chrtem. Za ním s lovcem s puškou a se psem a dále zlatý oválný medailon s velkým znakem F. Ferdinanda. Natahovací páčky mají nárazové části podobné obludám se zlatýma očima. Při páčkách jsou



Skupina : Zbraně a zbroj

Rozměry : š: 12,5, d: 110

Období : rok 1854

Provenience :

Pojistná hodnota: 97 000 Kč

Inventární číslo nové : **K-32747**

Inventární číslo staré : **3212**

Původ : Konopiště

Předmět : **Meč dvouruční**

Meč dvouruční má čepel se zaoblenou špičkou, se sřídovou ploškou, vybraný sloupek a rovnou záštitu mírně rozšířenou na koncích a uprostřed. Černý dřevěný kónický rap je ovinut černým provazcem, cibulovitá hlavice je osmihranná.



Skupina : Zbraně a zbroj

Rozměry : š: 30, d: 142

Období : 15.století

Provenience : Evropa střední

Pojistná hodnota: 78 000 Kč



Pojistná hodnota: 82 000 Kč

Inventární číslo nové : **K-33041**
Inventární číslo staré : **2159**
Původ : Konopiště
Předmět : **Pistole s křesadlovým zámkem**

Pistole světlehnědá, větší, s křesadlovým zámkem, s obloukovou pažbou se vzdušnou mosaznou hlavici s péry, vrcholící oválným knoflíkem. Válcová hlaveň má mosaznou mušku u komory přechází do osmihranu. Předpažbí sahá mosazným páskem k ústí, nese hnědý ládovák kónického tvaru. Širší konec má kování. Za zámkem, destičkou a komorou jsou ve dřevě vyryty

Skupina : Zbraně a zbroj
Rozměry : d: 49, p: 2,2
Období : 18.století
Provenience : Evropa střední



Pojistná hodnota: 82 000 Kč

Inventární číslo nové : **K-33042**
Inventární číslo staré : **367**
Původ : Konopiště
Předmět : **Pistole s křesadlovým zámkem**

Pistole hnědá, větší, s křesadlovým zámkem, s obloukovou pažbou se vzdušnou ocelovou hlavici s péry, vrcholící oválným knoflíkem. Válcová hlaveň s muškou přechází do osmihrané při komoře. Předpažbí sahá k ústí, nese ládovák s kónickou tmavěji hnědou hlavici. Pažbu i předpažbí zdobí jednoduché řezby. Pistole vojenská.

Skupina : Zbraně a zbroj
Rozměry : d: 46,5, p: 2,3
Období : 18.století
Provenience : Evropa střední



Pojistná hodnota: 98 000 Kč

Inventární číslo nové : **K-33196**
Inventární číslo staré : **2088**
Původ : Konopiště
Předmět : **Puška s perkusním zámkem**

Puška hnědá, perkusní bijící zesponu před spouští s lučikem s vyrytými válečnými trofejemi. Hlaveň je osmihraná, předpažbí s ládovákem dosahuje ústí, pažba s lincnicí má okovanou botku s pérem zdobeným rytými ornamenty. Krček je na bocích zdrsněn, a to pokračuje dolejší stranou pažby. Ryté ornamenty zdobí i štítek za hlavní, konec hlavně a 2 boční štítky na

Skupina : Zbraně a zbroj
Rozměry : d: 122, p: 4,5
Období : okolo 1840
Provenience : Evropa střední Rakousko Vídeň



Pojistná hodnota: 98 000 Kč

Inventární číslo nové : **K-33197**
Inventární číslo staré : **2087**
Původ : Konopiště
Předmět : **Puška s perkusním zámkem**

Puška hnědá, perkusní bijící zesponu před spouští s lučikem s vyrytými válečnými trofejemi. Hlaveň je osmihraná, předpažbí s ládovákem dosahuje ústí, pažba s lincnicí má okovanou botku s pérem zdobeným rytými ornamenty. Krček je na bocích zdrsněn, a to pokračuje dolejší stranou pažby. Ryté ornamenty zdobí i štítek za hlavní, konec hlavně a 2 boční štítky na

Skupina : Zbraně a zbroj
Rozměry : d: 122, p: 4,5
Období : okolo 1840
Provenience : Evropa střední Rakousko Vídeň

Inventární číslo nové : **K-33200**

Inventární číslo staré : **1650**

Původ : Konopiště

Předmět : **Puška s perkusním zámkem, dvoják**

Puška hnědá, dvojka, se 2 perkusními zámky, s válcovými hlavními pojednanými nepravidelnými šrafami, s dvanáctihrannými vrtáními. Puška má krátké předpažbí s ládovákem s mosaznou mírně rozšířenou hlavicí. Pažba je nesouměrná s lícnicí, s okovanou botkou s pérem. Na něm je vyryt jelen a ornamenty, i na destičkách při zámcích, na lučiku i oválném víku



Skupina : Zbraně a zbroj

Rozměry : d: 103, p: 2

Období : okolo 1860

Provenience : Evropa střední Rakousko Vídeň

Pojistná hodnota: 101 000 Kč

Inventární číslo nové : **K-33804**

Inventární číslo staré : **404**

Původ : Konopiště

Předmět : **Meč**

Meč-kombinace čepele palaše a koše kordu. Čepel s krátkou špičkou má téměř rovnoběžná ostří a pod sloupkem velice krátký žlábek. Velice složitý koš má pruty směřující na obě strany. Směrem dolů obkružuje sloupek stlačený prstenec mířící do středu osmičky odbočující od čepele. Spolu s ním tam vedou i 2 šikmé pruty ze stlačených prstenců odbočujících od záštity, od



Skupina : Zbraně a zbroj

Rozměry : š: 20, d: 85

Období : 16.století

Provenience : Milán-Španělsko

Pojistná hodnota: 87 000 Kč

Příloha č. 2 smlouvy o výpůjčce movitých věcí mimo NPÚ

identifikované jako:

V evid. systému CastIS: BP-M2017.002, BN-M2017.002, DH-M2017.002, HO-M2017.001, JE-M2017.002, K--M2017.003, KT-M2017.001, KY-M2017.004, LB-M2017.001, MH-M2017.002, VE-M2017.002, ZL-M2017.004	V účetním systému WAM:	Č. j. ESS NPÚ:
--	------------------------	----------------

Půjčitel požaduje po vypůjčitelu dodržení takových podmínek po uchování předmětů uvedených v příloze č. 1 a zapůjčených v rámci tohoto zápisu, které předměty nepoškodí. Podmínky expozice by se měly v maximální míře blížit hodnotám uvedeným v tabulkách níže:

Tabulka optimálních klimatických podmínek pro uchování předmětů*

Materiál	Tolerovaný Interval R.V (%)	Optimální R.V (%)	Teplota (°C)
Papír, dřevo, kůže, pergamen, textil, malba na plátně, slonovina, kosti, dřevo, přírodovědné sbírky	45 - 60	55	18
Kovy samotné	Do 55	30 - 40	18 – 20
Kovy v kombinaci s organickými materiály	Do 55	40 - 55	18 – 20

Tabulka optimálních světelných podmínek pro uchování předmětů*

Materiál	Osvětlení (lux)	Maximální roční expozice (klx.h)
Vodové barvy, kvaše, koláže, miniatury, tisky a kresby, poštovní známky, rukopisy, tapety, textilie, barvená kůže, etnografické předměty a přírodovědné sbírky	do 50	12.000 – 12.500
Olejové a temperové barvy, dřevo, evropské a orientální laky, nebarvená kůže, kosti, rohovina, slonovina, želvovina apod.	do 200	42.000 – 150.000
Sklo, barevné glazury a emaily, drahé kameny	omezení dlouhodobého silného osvětlení	84.000 – 600.000 klx.h
Kovy, kámen, neglazovaná keramika apod.	bez omezení	bez omezení

*Hodnoty jsou převzaty z [redacted] péče o historické objekty a sbírky v nich uložené, Odborné a metodické publikace sv. 25, SUPP, 2002