

Česká republika Krajské ředitelství
policie Karlovarského kraje
Závodní 386/100
360 06 Karlovy Vary - Dvory

Váš dopis značky / ze dne

Naše značka

Vyřizuje / linka

Františkovy Lázně

12.12.2018

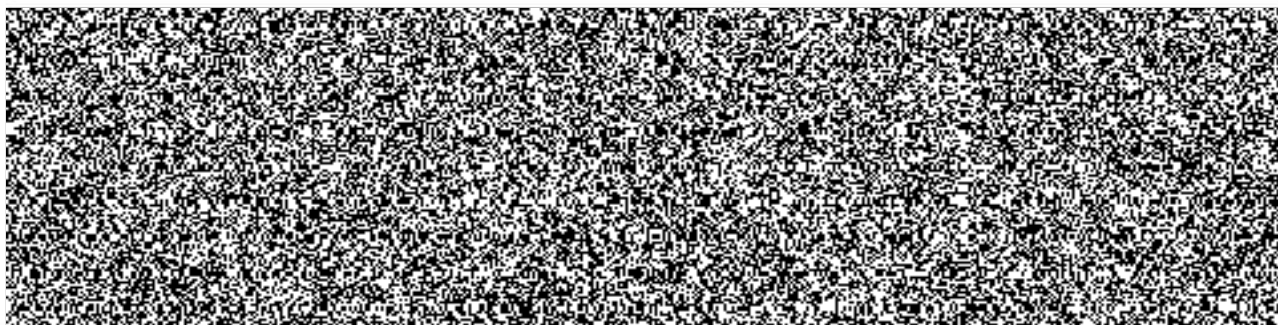


Věc Dodatek č. 8 k platné smlouvě o dodávce a odběru tepla z roku 2011

Prodejní cena tepla byla stanovena ve smyslu Cenového rozhodnutí Energetického regulačního úřadu č. 5/2018, k cenám tepelné energie, ze dne 6. listopadu 2018 v platném znění pro vlastníky vytápěných objektů na dodávku tepla a teplé vody.

KG Energo s.r.o. stanovuje cenu tepla pro rok 2019 platnou od 1. 1. 2019 uvedenou v přiložených cenových pravidlech platných pro rok 2019.

K cenám se připočítává DPH v zákonné výši.



Kopii potvrzeného dodatku a odběrový diagram na rok 2019 vraťte dodavateli!

POLICIE ČR - KRAJSKÉ ŘEDITELSTVÍ POLICIE KARLOVARSKÉHO KRAJE Odbor specializovaných činností SOKOLOV	
Došlo:	19-12-2018
Č. j.:	KRPK-94906-1/ČJ-2018-190010
Počet listů	1
Přílohy:	8/3

Přílohy:

Odběrový diagram tepla

Cenová pravidla

Plán oprav rozvodného zařízení na rok 2019



Cenová pravidla

platná pro období roku 2019

1) Smluvní základní cena sjednaného tepelného výkonu:

490,50 Kč / GJ	z parní sítě
635,00 Kč / GJ	ze sekunderní sítě

2) Poplatky za měřicí přístroje:

Druh měřicího přístroje	Poplatek za přezkoušení
- paroměr	980,00 Kč
- měřič kondenzátu	920,00 Kč
- kalorimetrické počítadlo	2 650,00 Kč

3) Cena za nevrácený kondenzát: 151,00 Kč / m³

4) Ceny pro zvláštní případy:

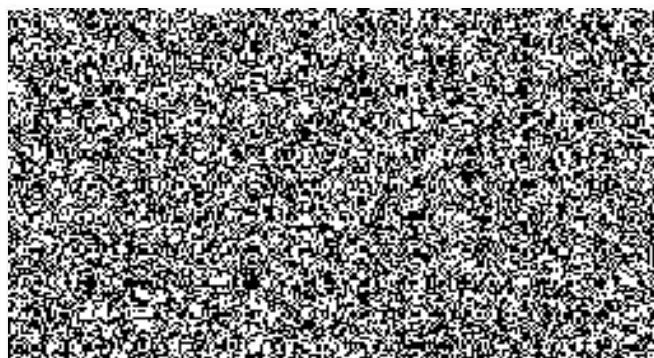
- Za každý pokus nebo uskutečnění zastavení dodávky tepla (uvedení mimo provoz) a za každé opětovné uvedení do provozu mohou být účtovány paušální poplatky ve výši 500,- Kč, jestliže došlo k porušení ustanovení smlouvy odběratelem.
- Vyžádá-li se v případě poruchy v zařízení odběratele pohotovostní a poruchová služba, mohou být vzniklé náklady odběrateli vyúčtovány.

5) Cenové změny:

Jestliže odběratel odebírá teplo tak, že obchází nebo ovlivňuje měřicí zařízení, je dodavatel oprávněn vyžadovat smluvní penále dle platné smlouvy o odběru a dodávce tepla uvedené v části II., které je tato příloha nedílnou součástí.

6) K cenám se připočítává DPH v zákonné výši.

Františkovy Lázně, 12.12.2018

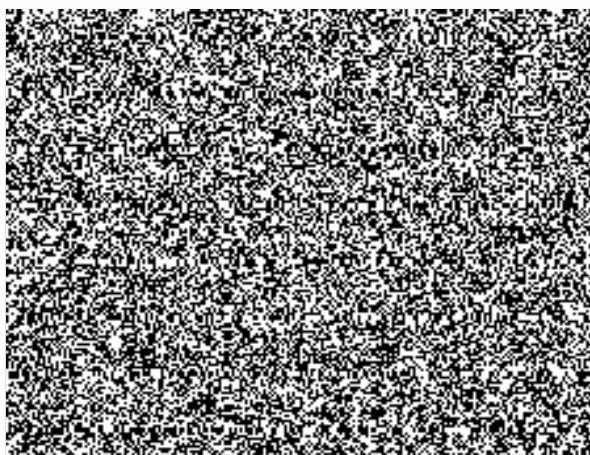


Plán oprav rozvodného zařízení na rok 2019

Společnost KG Energó s.r.o., ve smyslu zákona č. 211/2011 Sb., kterým se mění zákon č. 458/2000 Sb. a Smlouvy o dodávce a odběru tepla oznamuje všem odběratelům, že bude dodávka tepelné energie přerušována následovně:

1. Dle potřeby od 14,30 hod. ve dnech 3. dubna, 15. května, 12. června, 3. července, 7. srpna, 4. a 25. září 2019 vždy na nezbytně nutnou dobu k provedení oprav. Budou-li tyto odstávky realizovány, bude toto odběratelům, kterých se přerušení dodávky tepla týká, s předstihem jednoho dne telefonicky oznámeno.
2. Dvoudenní odstávka za účelem provedení kontroly a revize kotelního zařízení bude provedena ve dnech 15. a 16. června 2019. Dodávka páry bude přerušena 14. června ve 20:00 hod. a obnovena bude nejpozději 17. června 2019 v 5:00 hodin.
3. Neplánované přerušení dodávky páry za účelem provedení vynucených oprav zařízení může nastat od 18:00 hod. do 5:00 hod. bez předběžného nahlášení a to jen v mimotopném období.
4. Jiné neplánované odstávky budou předem oznámeny a projednány s odběrateli podle závažnosti a rozsahu oprav.
5. Podzimní odstávka bude ohlášena dodatečně a to podle potřeby dodavatele tepla.

Ve Františkových Lázních 5. 12. 2018



Odběrový diagram tepla

platný pro období roku 2019

sjednaný mezi dodavatelem a odběratelem ve smyslu uzavřené smlouvy
 číslo: 01/11 pro odběrnou stanici: K - 300/13

Dodavatel KG Energo s.r.o.
 Konečná 219/10, 351 01 Františkovy Lázně

Odběratel Česká republika - Krajské ředitelství policie
 Karlovarského kraje, Závodní 386/100,
 360 06 Karlovy Vary - Dvory

Požadovaný maximální příkon: 50 kW

Rozdělení odběru dle období (GJ)

měsíc:						čtvrtletí:	
leden	46	únor	40	březen	31	I.	117
duben	17	květen	10	červen	0	II.	27
červenec	0	srpen	0	září	14	III.	14
říjen	24	listopad	29	prosinec	40	IV.	93

Roční sjednané množství : 251 GJ

Z toho pro domácnosti : 0 GJ

Vytápěná plocha: 344 m²

Z toho pro domácnosti: 0 m²

Procentuální rozdělení spotřeby

firmy	(GJ)	(%)	domácnosti	(GJ)	(%)
otop	251	100	otop	0	0
ohřev TUV	0	0	ohřev TUV	0	0
ostatní	0	0			

