

ARCHITEKTONICKÝ NÁVRH

HOFEX 2019

ARTEO

ARCHITEKTONICKÝ A TECHNICKÝ POPIS EXPOZICE

Při návrhu expozice Ministerstva zemědělství pro výstavu HOFEX 2019 v Hongkongu jsme navázali na manuál designu „Expozice Ministerstva zemědělství pro prezentaci v zahraničí“, aby tak byla zajištěna designová kontinuita a tím i snazší identifikace expozice České republiky.

ARCHITEKTONICKÉ POJETÍ

Za účelem maximalizace využití prostoru jsme na danou plochu (15x10m) použili nosné brány a hlavní stavbu v mnohem kompaktnějším pojetí. Stále je znát hlavní designové tvarosloví původní koncepce, nicméně jednotlivé znaky jsou použity v prostorově úspornějším uspořádání. Ačkoliv se expozice zdá být výrazně zastavěna – je jasně viditelná mohutnost obrysů stavby – je uvnitř překvapivě prostorná a velice účelově využita.

Celá expozice je barevně pojata v národních barvách – červená, modrá a bílá – doplněných o neutrální šedou pro zvýraznění důležitějších barevných částí. Na každém konci expozice (kratší strany plochy) jsou umístěny výrazné červené brány, které se přirozeně promítají do vsazených vitrín pro vystavovatele. Brány nejsou pouze architektonické objekty, ale jsou vyplněny grafickou identifikací České republiky v podobě fotografií ikonických míst, názvu státu v dvojjazyčném provedení a výraznou vlajkou státu. Tyto krajní brány jsou propojeny hlavním tělem stavby – širokoúhlou grafickou plochou s fotografiemi světoznámých míst ČR, protínající centrální rozšířenou bránu, která je orientována k podélným koridorům plochy. Na této bráně jsou umístěna označení a velkoplošné obrazovky pro multimediální prezentaci firem či státu. Středová brána zároveň slouží i jako zástěna pro polouzavřený centrální prostor určený pro privátní a VIP jednání, který je tak dostatečně odcloněn od hlavního ruchu otevřené expoziční části a veřejnosti. Jednací prostor je dekorován velkoplošnými tisky a lístkovou grafikou. Po stranách centrálního jednacího prostoru, uvnitř hlavní stavby expozice, je skryto zázemí – kuchyňka a sklad s požadovaným vybavením.

Vnější část expozice nabízí svým uspořádáním dostatečný prostor pro jednotlivé vystavovatele v kójevém (privátním) pojetí. Celý prostor je však stále volně průchodný, umožňující pohodlný pohyb osob uvnitř expozice bez vzájemného rušení – všimněte si skrytých průchodů za rohovými příčkami. Tímto promyšleným uspořádáním je zároveň zamezeno vzniku zcela izolovaných mini-stánků a je tak zachována integrita společné prezentace. Celou expozici dekoruje a zároveň propojuje lístková grafika z loga MZe, která se opakuje na pultech, dělicích příčkách a zástěnách.

Pulty a vitríny vystavovatelů jsou rozmístěny po celém obvodu expozice, kratší strany expozice pak dekorují prořezávané zástěny, které vytvářejí efektní průhled do expozice, a jsou doplněny o květinové aranžmá s designovým osvětlením. Každý vystavovatel má ve svém prostoru k dispozici vymezenou plochu pro individuální grafickou prezentaci.

TECHNICKÉ ZPRACOVÁNÍ

PODLAHA – koberec ve dvou barvách, uvnitř a po obvodu expozice

HLAVNÍ STAVBA – dřevěná rámová konstrukce opláštěná deskovým materiálem (MDF a LTD) v odpovídající barevnosti. Celková výška stavby 500 cm.

HORNÍ POUTAČE – horní část expozice a grafické plochy tvořeny potištěnou výstavní látkou, která je vypnuta na hliníkové skladební konstrukci MAXIMA. Umístění světel na vrchní hraně pro dostatečné nasvícení z čelních stran.

VITRÍNY – horní a spodní díl z MDF + nátěr a vinylový polep v dané barvě. Vnitřní nosná konstrukce OCTANORM. Uvnitř 3x stavitelná skleněná police a nasvícení bodovým LED světlem z vrchní části. Rozměr vitríny 50 x 50 x 250 cm.

INFORMAČNÍ PULTY – rozměr 75 x 50 x 100 cm. Konstrukce MDF s vinylovým polepem, 2x vnitřní police, uzamykatelné.

ZÁZEMÍ – Kuchyňka a sklad uvnitř středové stavby – vybavena dle požadavků a specifikace (regály, lednice, dřez apod.). V jednacím prostoru stěna dekorována velkoplošnou plnobarevnou grafikou.

VYBAVENÍ – mobiliář expozice v čisté bílé barvě. Vnitřní vybavení dle půdorysu expozice a požadavků MZe.

Ing.
Miroslav
Sýkora

Digitálně
podepsal Ing.
Miroslav Sýkora
Datum:
2018.12.21
10:12:08 +01'00'



ARCHITECTONICKÝ NÁVRH
HOFEX 2019

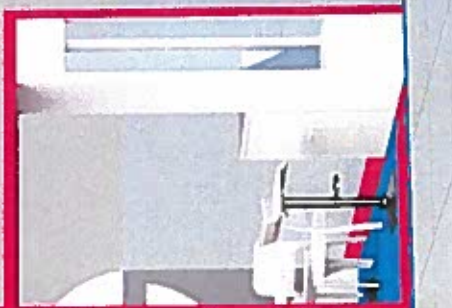




ARCHITECTONICKÝ NÁVRH
HOFEX 2019

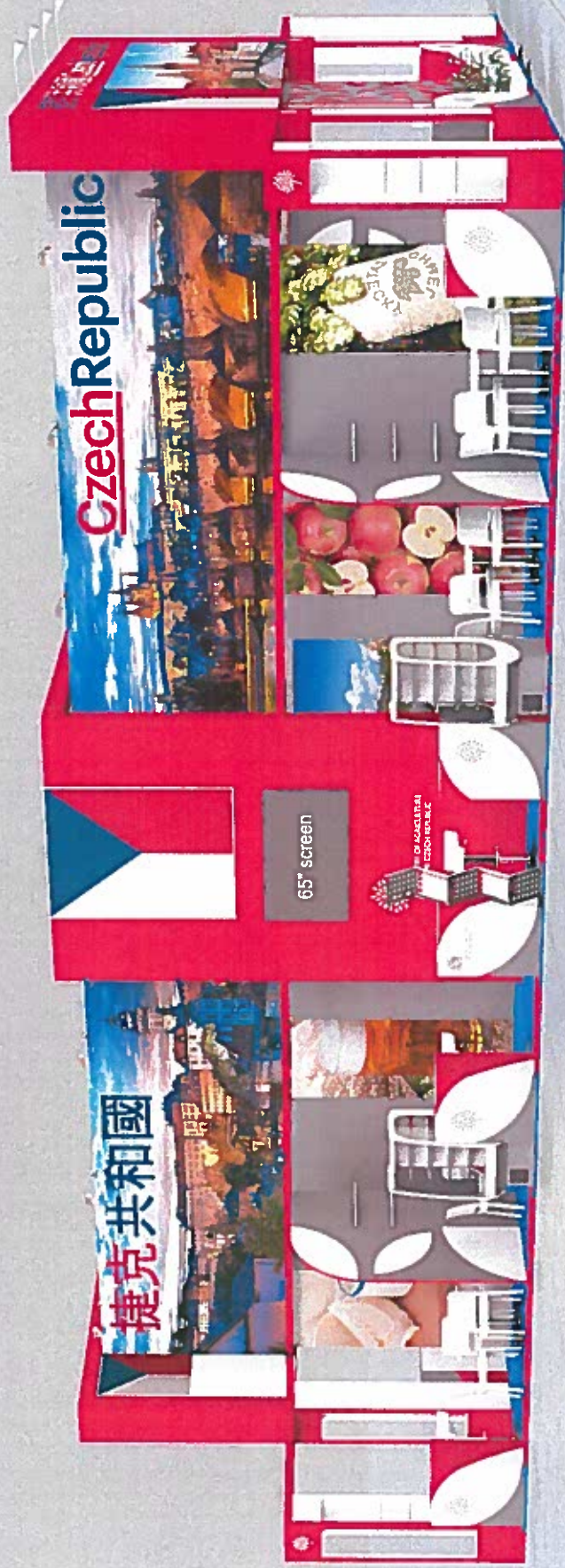


捷克共和國 Czech Republic



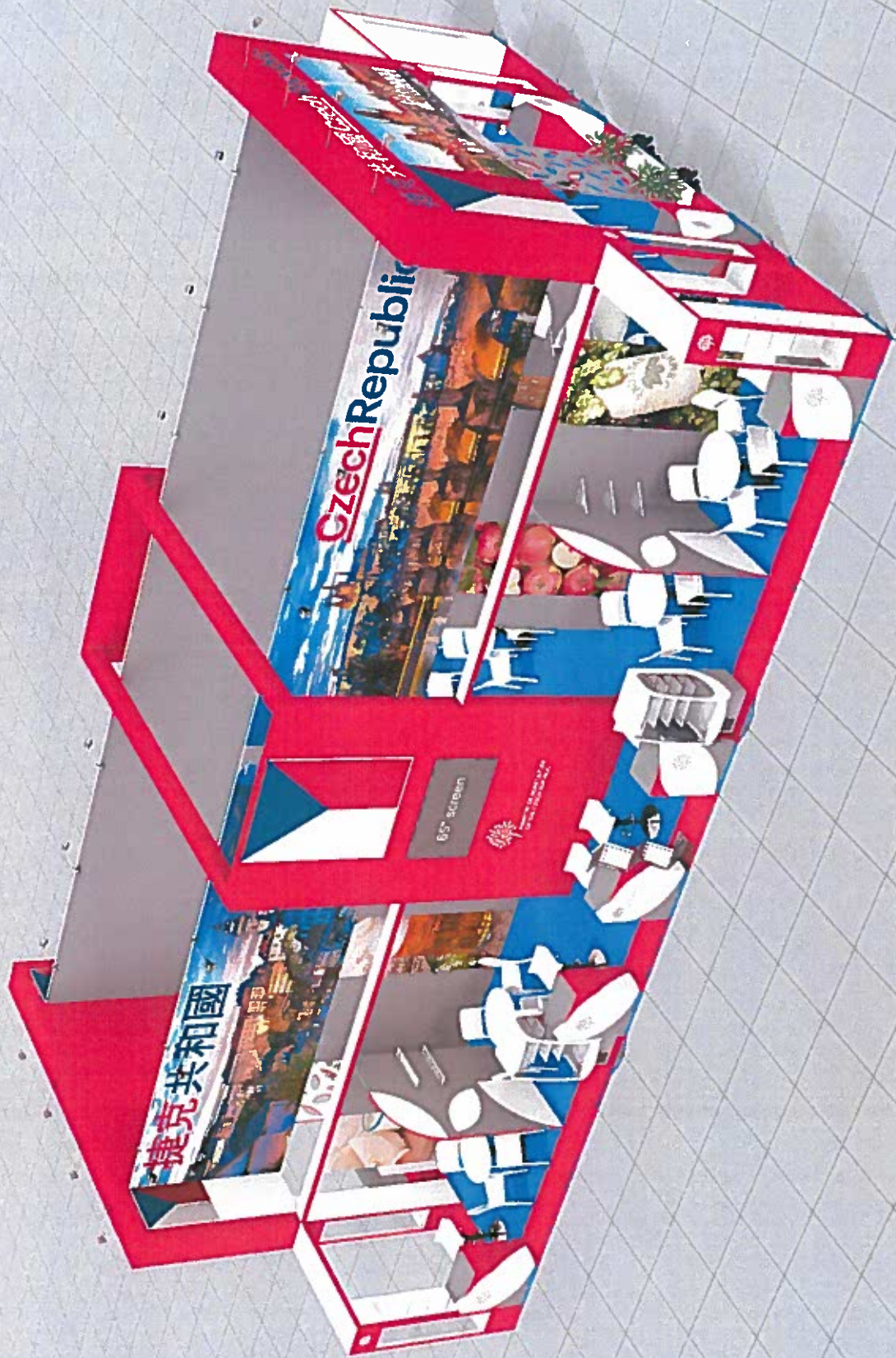
ARCHITEKTONICKÝ NÁVRH
HOFEX 2019

ARTEO



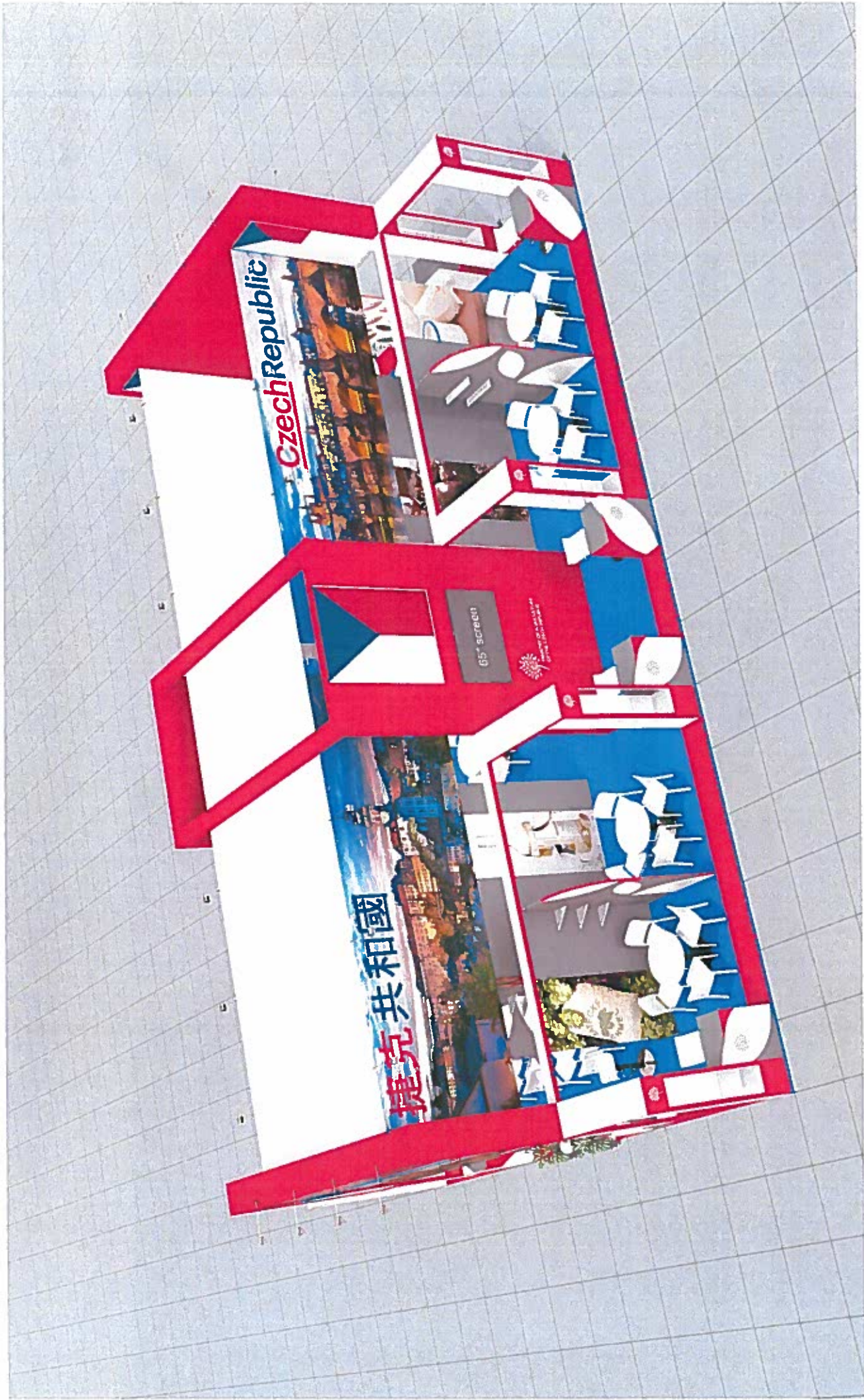
ARCHITECTONICKÝ NÁVRH
HOFEX 2019





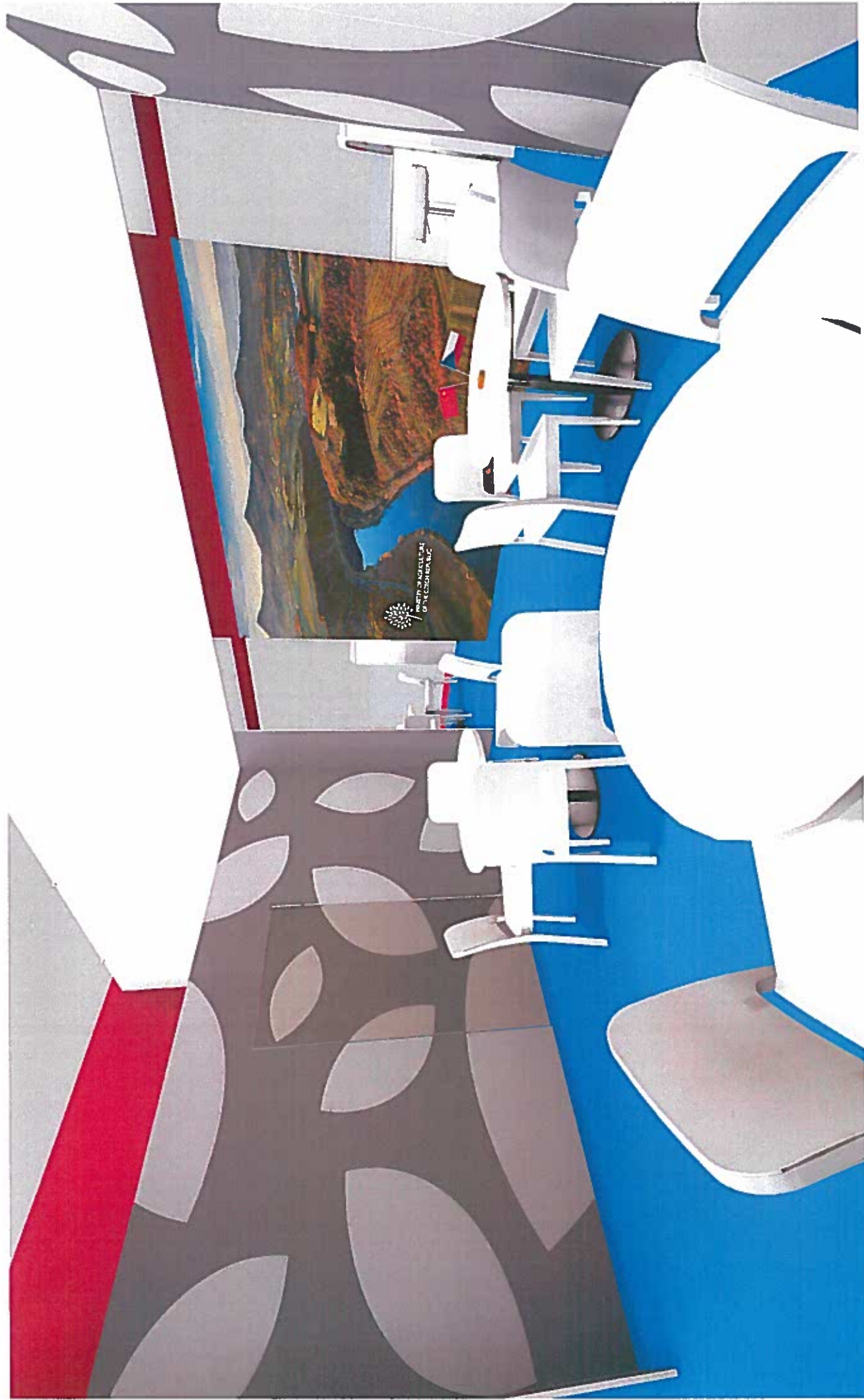
ARCHITECTONICKÝ NÁVRH
HOFEX 2019





ARCHITEKTONICKÝ NÁVRH
HOFEX 2019

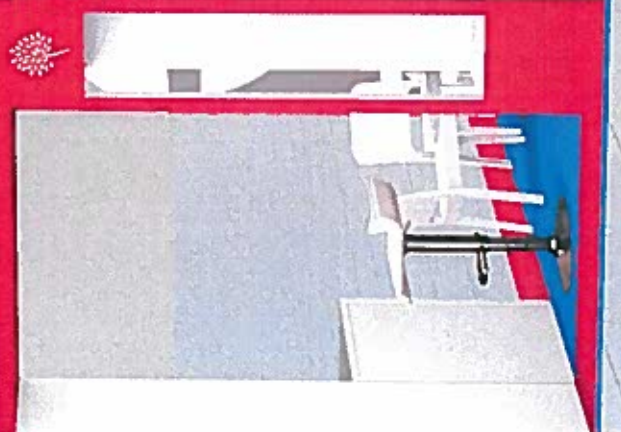
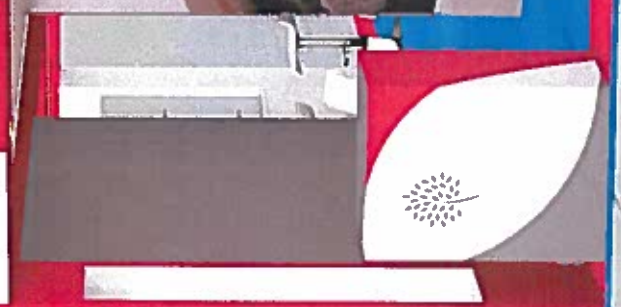
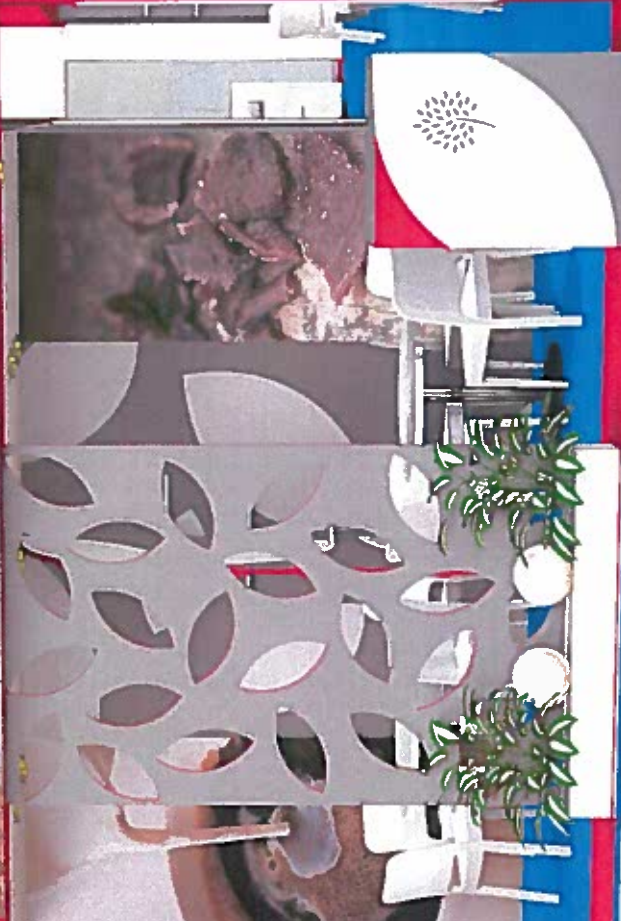
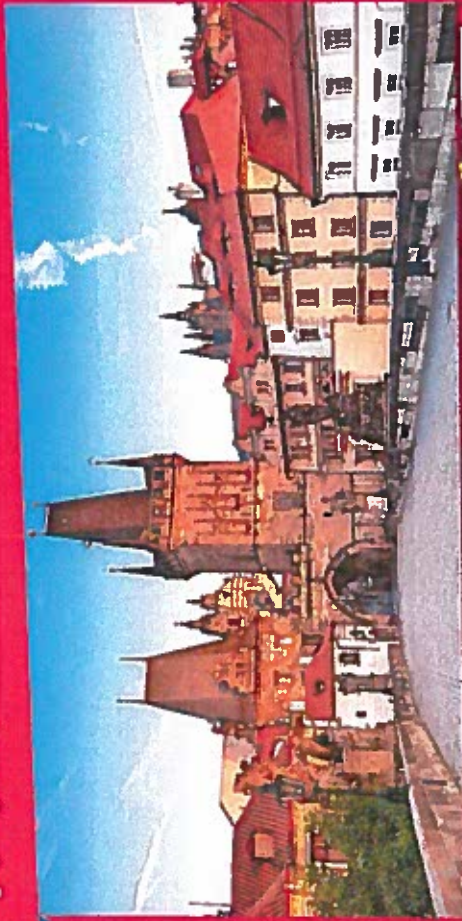




ARCHITEKTONICKÝ NÁVRH
HOFEX 2019

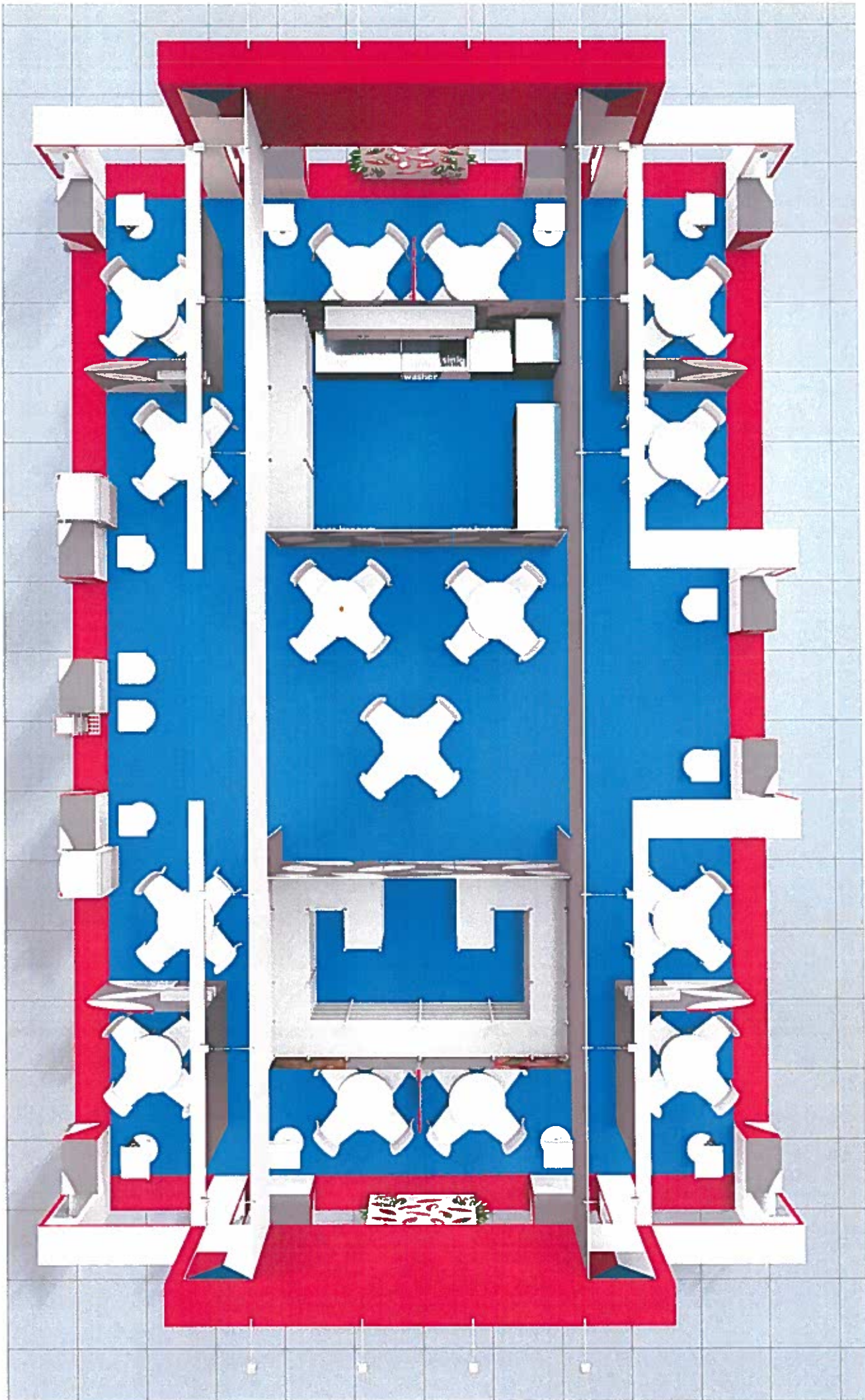
ARTEO

捷克共和國 Czech Republic



ARCHITEKTONICKÝ NAVRĚH
HOFEX 2019

ARTEO



ARCHITEKTONICKÝ NÁVRH
HOFEX 2019



BOKORYSY

