

Příloha č. 3 smlouvy

Číslo smlouvy objednatele: DOD20190009

Číslo smlouvy poskytovatele: SOD 134-029-18

## **Závazný postup provádění úklidových prací**

### **Požadavky na čisticí prostředky:**

Přípravek musí působit jen při samotném nanesení, poté případně jen několika minutové působení a následné opláchnutí či setření.

Přípravek musí být rozpustný a koncentrovatelný ve vodě a účinný již za minimálních koncentrací.

složení:

směs aniontových a neiontových povrchově aktivních tenzidů a pomocných látek s příp.směsí alkoholů.

Pro použití a účinností s vlažnou příp.i studenou vodou.

Obsažené povrchově aktivní látky jsou v souladu s kritérii biodegradability podle Nařízení Evropského parlamentu a Rady (ES) č. 648/2004 ze dne 31. března 2004 o detergentech.

Akutní toxicita pro vodní organismy

- LC50, 96 hod., ryby (mg/l): Nestanoveno
- EC50, 48 hod., dafnie (mg/l): Nestanoveno
- IC50, 72 hod., řasy (mg/l): Nestanoveno

Subchronická-chronická toxicita: Netoxický.

Senzibilizace: Nesmí být udávány senzibilizační účinky.

Karcinogenita: Nesmí být udávány karcinogenní účinky.

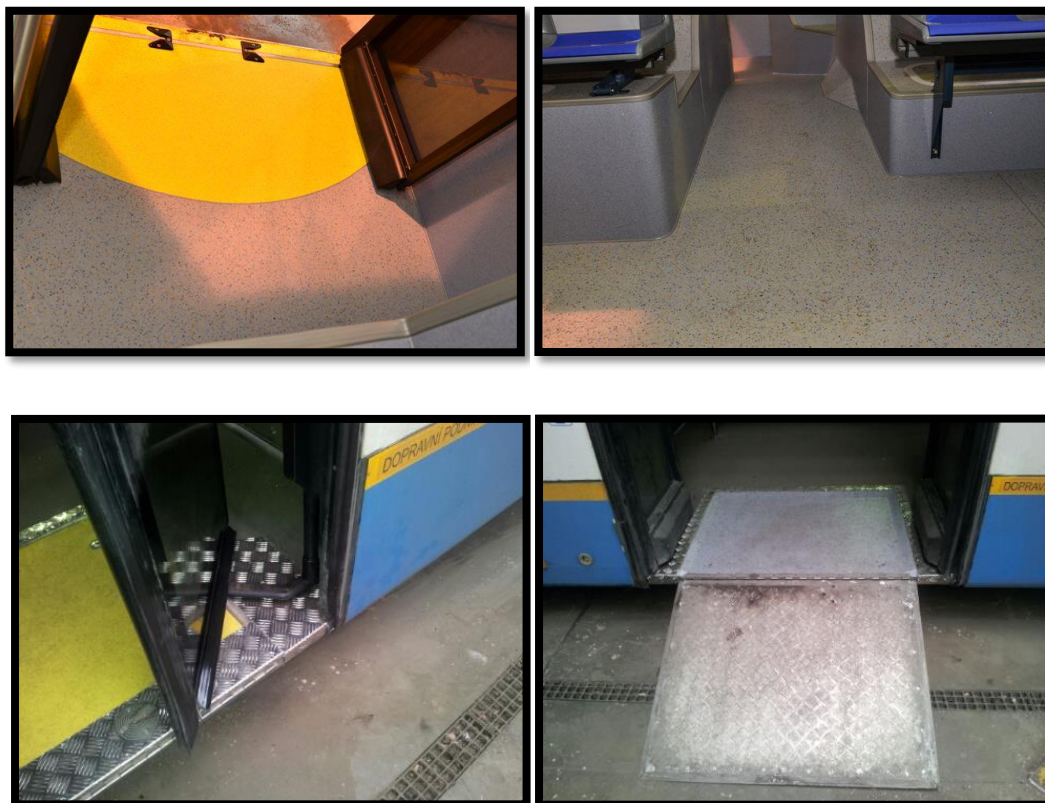
Mutagenita: Nesmí být udávány mutagenní účinky.

Toxicita pro reprodukci: Podle dostupných údajů nesmí být toxický pro reprodukci.

Přípravek musí obsahovat antikorozi inhibitor(pro železné a neželezné kovy).

Na tento manuál bude brán zřetel při kontrole čistoty autobusů. Poskytovatel se zavazuje podle této přílohy provádět mytí.

## **1. Mytí podlahové krytiny vozidla**



Umytí podlahové krytiny celého vozidla, schodiště vozidla pokud je vozidlo vybaveno, umytí podběhů vozidla včetně vyvýšených částí nad podlahou. Pokud je vozidlo vybaveno plošinou pro vozičkáře, plošinu odklopit a vytřít nečistoty pod plošinou a umýt odklopenou část plošiny včetně vyčistění odtokových kanálků.

U nízkopodlažních vozidel odstranit nečistoty za všemi zavřenými křídly dveří v prostoru u otočných hřídelí dveřních křídel, včetně plastových krytů dveřních kloubů u podlahy. Podlaha je umytá pokud je zbavena všech nečistot (kamení, listí, bahno, voda apod.).

**Použité mycí prostředky:** KREZOSAN FRESH, FLOORSAN, OKENA, PULIRAPID, SERVOŠAMPON RAPID, JAR, KRYSTAL mýdlový čistič, REAL CLASIC, SGRASSA E BRILLA COMPLETO, SONET – úklidový, univerzální čistič povrchů

## 2. Mytí stanoviště řidiče



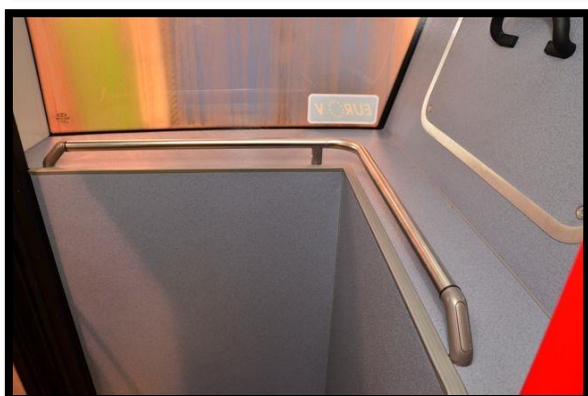
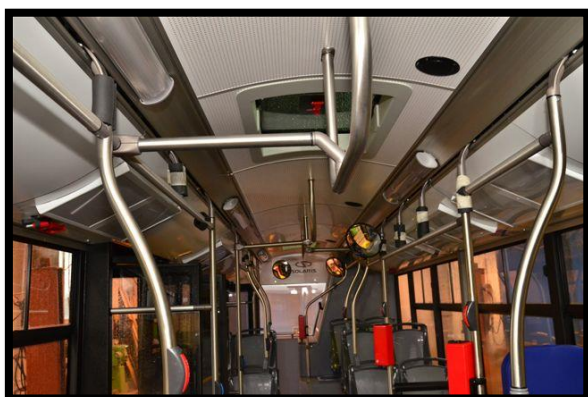
Kompletní úklid stanoviště řidiče včetně utření prachu na čelním, bočním panelu řidiče, utření přístrojové desky a vytření podlahy kabiny řidiče. Po umytí přístrojové desky nástřik přístrojové desky ochranným prostředkem (např. cockpit spray).

Okna stanoviště řidiče (čelní, boční) umýt z interiéru vozidla, včetně skleněné výplně oddělující řidiče od prostoru cestujících z obou stran.

Otřít sluneční clonu, vyleštit zpětná zrcátka v interiéru vozidla. Sedadlo řidiče otřít od prachu a vysát. Pokud je u předních dveří umístěn hasicí přístroj, otřít od prachu.

**Použité mycí prostředky:** KREZOSAN FRESH, FLOORSAN, OKENA, PULIRAPID, SERVOŠAMPON RAPID, JAR, KRYSTAL mýdlový čistič, REAL CLASIC, SGRASSA E BRILLA COMPLETO, SONET – úklidový, univerzální čistič povrchů, TECTANE COCKPIT SPREJ FRESH

### 3. Mytí stropu, reklamních panelů, informačních panelů



Strop vozidla zbavit nečistot otřením včetně stropního okna, reklamních panelů, informačních panelů, světelných signalizací pro cestující nad dveřmi. Bočnice vozu umýt, k bočnicím řadíme také komínovou zástavbu u vozů, které jsou zástavbou vybaveny. Zadní část vozidla za poslední řadou sedadel zbavit nečistot.

U kloubových vozidel vybavených točnou zbavit nečistot prostor točny v interiéru vozidla. Všechny informační panely vozidla, hodiny budou očištěny se zaměřením na horní část.

**Použité mycí prostředky:** KREZOSAN FRESH, OKENA, PULIRAPID, JAR, REAL CLASIC, SGRASSA E BRILLA COMPLETO

#### **4. Mytí oken salónu vozidla a dveří z vnitřní části**

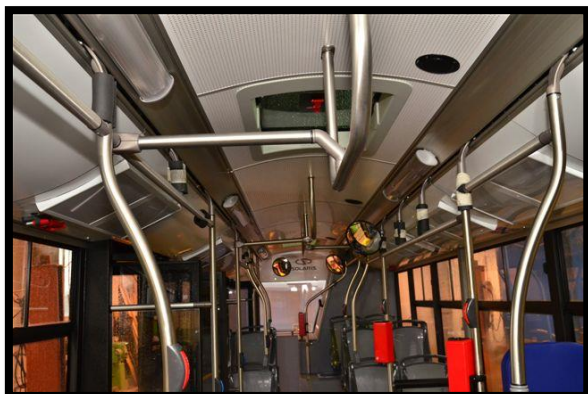


Umýt všechny okenní výplně a rámy oken v interiéru vozidla včetně všech skleněných výplní dveří a skleněných přepážek interiéru vozidla.

Nezapomenout na spodní část (parapet) okna, pokud je skleněná výplň okna uložena v gumovém těsnění, důkladně otřít po obvodu okna.

**Použité mycí prostředky:** OKENA

#### **5. Mytí přídržných tyčí, sedákových stopek, prostorů mezi sedadly**





Umytí přídržných tyčí a madel pro cestující v celé části vozidla, sedákových stopek. Dveřní tyče otřít a zbavit nečistot v celé části. Umýtí a vyčištění prostoru mezi a pod sedadly. Očištění spodní konstrukce uchycení sedadel, klínů a hasících přístrojů.

**Použité mycí prostředky:** SONET – úklidový, univerzální čistič povrchů, JAR

## 6. Čištění sedadel včetně mytí zadních opěradel a madel sedadel





Mokrý umytí plastových sedadel, dřevěných sedadel nebo sedadel potažených koženkou a následné utření do sucha za předpokladu, že je vozidlo vybaveno tímto typem sedadel. Umytí zadní části opěradla a utření do sucha to platí i v případě sedadel jiných typů.

Otření opěradla pro vozičkáře v případě koženkového potahu. Vysát a vyčistit na mokro strojním čištěním v případě opěradla polstrovaného.

Při mokrému čištění polstrovaných sedadel, sedadla řidiče musí být sedadla vysátá do sucha. Za účinný způsob mytí sedadel, sedadla řidiče a opěradel na mokro je požadováno strojní čištění.

**Použité mycí prostředky:** BOND speciální čistič koberců nepěňivý, SONET – úklidový, univerzální čistič povrchů, JAR

## **7. Druhy mytí**

### **7.1 Základní mytí**

Obsahuje kompletní mytí interiéru vozidla mimo čištění polstrovaných sedadel strojním čištěním.

### **7.2 Mokrý čištění čalouněných sedadel včetně základního mytí**

Obsahuje kompletní mytí interiéru vozidla včetně čištění polstrovaných sedadel, sedadla řidiče, opěrek ve vozidle strojním čištěním.

### **7.3 Mytí vozidel – mokré mytí podlahy**

Mytí podlahy interiéru včetně vyvýšené podlahy na stupíncích a podestách a pod sedadly, na schodech a pod plošinou pro invalidní vozík(odklápěcí plošina).

**Použité mycí prostředky :** PULIRAPID, SERVOŠAMPON RAPID, JAR, SGRASSA E BRILLA COMPLETO

#### **7.4 Mimořádná desinfekce při vyhlášení epidemie**

V případě výskytu epidemie (např. žloutenka) bude k mytí interiéru použit desinfekční prostředek, který zabrání šíření epidemie. Desinfekční prostředek musí působit na neobalené viry (např. na virovou hepatitidu typu A).

Objednatel požaduje provést desinfekci uvedených částí vozidla:

- přídržných tyčí včetně madel sedaček a křidel dveří,
- sedaček cestujících a řidiče,
- pracoviště řidiče,
- vnitřní parapety pod okny,
- samoobslužných ovládačů otevírání dveří.

**Použité mycí a desinfekční prostředky při vyhlášení epidemie:** KREZOSAN FRESH, SAVO PRIM

#### **8. Ostatní**

Objednatel požaduje, aby bylo použito k mytí podlah, oken, stropních částí, sedadel a interiéru řidiče vozidla více druhu úklidových prostředků (hader, mopů) nejlepě pro každou vyjmenovanou část jeden druh.

Pro každou část mytí požadujeme také pravidelnou výměnu vody s čistícím prostředkem.

**Zakazujeme používat stejné úklidové prostředky (hadry, vodu atd.) jako k úklidu podlahy.**

Za objednatele:

Za poskytovatele:

V Ostravě dne:

v Ostravě dne:

.....  
XXX  
XXX

.....  
Ing. Radim Nováček  
jednatel