

POLICIE ČESKÉ REPUBLIKY
Krajské ředitelství policie Středočeského kraje
odbor správy majetku - AO

Došlo: **17 -01- 2019**

Č.j. KRPS- /ČJ-

Počet listů: Přílohy:

ČR-Krajské ředitelství policie
Středočeského kraje
Na Baních 1304
156 00 Praha-Zbraslav

DODATEK č. 10
k příloze č. 2 smlouvy o dodávce tepelné energie č. 4/HN2/2009
(cenové ujednání)

I.

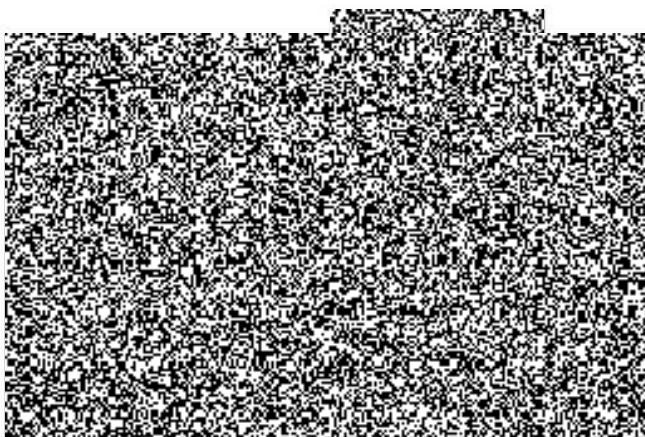
V souladu s ustanoveními čl. I. Cena tepelné energie přílohy č. 2 je předběžná cena tepelné energie stanovena pro rok 2019 v částce [redacted] bez DPH, tj. [redacted] č. DPH

II.

Ostatní ustanovení Přílohy č. 2 zůstávají beze změny.

V Mladé Boleslavi dne 1.1.2019

Dodavatel:



Odběratel:

