



Č. j. LS-4-3/ČJ-2019-9800KR

Praha 22.1.2019

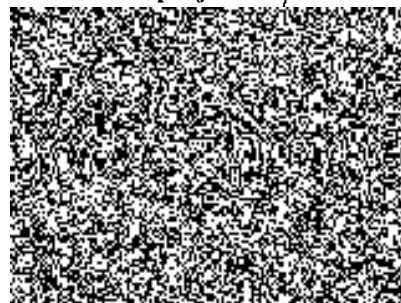
Počet listů: 1

BELL HELICOPTER PRAGUE, a.s.
K Letišti 1068/27
P.O. Box 68
160 08 Praha 6

Objednávka

Na základě Vaší nabídky Q19-0053 objednááme nákup níže uvedené položky:

Název	P/N	ks
SHEAVE-TRACTION	42315-169	3

Fakturu se splatností 21 dní po dodání zboží zašlete na adresu **příjemce./**

Zakázka je vypořádána Rámcovou dohodou k dodávce náhradních dílů, oprav, modifikací, modernizace a služeb pro vrtulníky střední hmotnosti kategorie Bell 412 - č. j. PPR-357-25/ČJ-2017-990656



poštovní úřad 614
súl. řádka 35
161 01 Praha 6



Potvrzení objednávky SO19-0022



DATUM: 23.1.2019

STRAN: 1

K RUKÁM:




FIRMA: Letecká služba Policie ČR

OD:

NA VĚDOMÍ:

REF.: Objednávka č. LS-4-3/ČJ-2019-9800KR

Vážená paní 
děkujeme za Vaši objednávku a potvrzujeme následovně:

ITM	QTY/#	P/N	Description	List Price	Discount 6%	Unit Price	Total In USD
1	3	42315-169	SHEAVE-TRACTION	1,578.78	94.73	1,484.05	4,452.16
Cena DDP Praha (INCOTERMS 2010)						USD	4,452.16
21% DPH						USD	934.95
Cena VČETNĚ DPH						USD	5,387.11
Nabídková cena přepočtena aktuálním kurzem ČNB(USD/CZK) ze dne				21.1.2019	22.528	CZK	121,361.00

Dodací podmínky: DDP Letiště Praha Ruzyně, hangár D, Incoterms 2010

Termín dodání: Skladem, do 2 týdnů

Platební podmínky: 30 dní po dodání

Záruky: Dle standardních záručních podmínek Bell Helicopter Textron Inc.

Platnost nabídky: 30 dní

Poznámky: Nabízené zboží je nové.

Všechny položky jsou předmětem přednostního prodeje. V případě vyprodání skladových zásob bude termín dodání upřesněn.

Součástí dodávky je osvědčení o jakosti v anglickém jazyce.

V případě dotazů nás neváhejte kontaktovat.

S pozdravem,



Bell Helicopter Prague, a.s.

K Letišti 1063/27
Letiště Praha Ruzyně
160 08 Praha 6
Česká republika

ISO 9001:2008 Certificate
Part 21 DOA No. EASA.21J.093
Part 145 EASA AMO No. CZ.145.0004



Bell Helicopter Prague, a.s. je dceřinou společností Bell Helicopter Textron Inc.