



# S M L O U V A

na svoz a odstranění tuhého komunálního a separovaného odpadu  
Č. J. KRPP-159589-19/ČJ-2016-0300VZ-VZ

## Článek 1 Smluvní strany

Objednatel: Česká republika – Krajské ředitelství policie Plzeňského kraje  
Sídlo: Nádražní 2, Východní předměstí, Plzeň 3, PSČ 306 28  
Zastoupený: plk. Mgr. Pavel Krákora, ředitel  
IČ: 75151529  
Bankovní spojení: ČNB Plzeň  
Číslo účtu:   
Kontaktní osoba:   
Tel.:   
dále jen „objednatel“ na straně jedné a

Poskytovatel: IGRO s.r.o.  
Sídlo: Husitská 49, 347 01 Tachov  
Zastoupený: Markus Kraus - jednatel  
IČ: 64359387  
DIČ: CZ64359387  
Bankovní spojení: KB Tachov, a.s.  
Číslo účtu:   
Kontaktní osoba:   
tel.:   
e-mail:   
Zapsán v obchodním rejstříku, vedeným Krajským soudem v Plzni, oddíl C, vložka 6957  
dále jen „poskytovatel“ na straně druhé

**uzavírají dle zákona č. 89/2012 Sb., občanského zákoníku, tuto smlouvu "Svoz a odstranění tuhého komunálního odpadu a separovaného odpadu z objektů KŘP-P" (dále jen „smlouva“)**

## Článek 2 Předmět smlouvy

1. Předmětem této smlouvy je pravidelný svoz a odstranění tuhého komunálního odpadu (dále jen „TKO“) a/nebo separovaného odpadu (dále jen „SEPAR“) uloženého ve sběrných nádobách z objektů objednatele, v rozsahu uvedeném v příloze čísla 8a,8b,8c,16a,16b,16c této smlouvy. Dále je předmětem této smlouvy dodání sběrných nádob do objektů. Předmětné nádoby jsou ve vlastnictví poskytovatele a objednatel je má po dobu platnosti smlouvy zapůjčeny k užívání za úplatu zahrnutou v ceně služby.

- TKO se podle této smlouvy rozumí zejména pevný odpad pocházející z kanceláří popř. jiných provozů, který se zřetelem na svůj objem, váhu a složení může být vložen do sběrné nádoby, aniž by ohrozil zdraví těch, kdo s nádobami manipulují, nebo aniž by nádobu poškodil.

### Článek 3

#### Práva a povinnosti smluvních stran

##### A) Povinnosti poskytovatele:

- Poskytovatel se zavazuje touto smlouvou pro objednatele provést svoz a odstranění TKO a/nebo separovaného odpadu uloženého ve sběrných nádobách v požadovaném rozsahu a kvalitě.
- V případě neprovedení svozu odpadu ve sjednaném termínu uvedeném v příloze této smlouvy, poskytovatel sám zajistí po domluvě se zástupcem objednatele náhradní svoz, a to tak, aby byl zajištěn plynulý odvoz TKO z objektu objednatele. Nezajistí-li náhradní svoz zhotovitel ze své iniciativy, je tak povinen učinit nejpozději do 24 hodin po prokazatelném upozornění objednatelem.
- Poskytovatel zajistí navrácení sběrné nádoby na dohodnuté stálé stanoviště, a to neprodleně po vyprázdnění.
- Poskytovatel zajistí bez zbytečného prodlení odstranění nečistot vzniklých v souvislosti s přemístěním či vyprazdňováním sběrné nádoby.
- Poskytovatel bez prodlení provede výměnu ztracené, poškozené sběrné nádoby nebo sběrné nádoby neschopné provozu.
- Poskytovatel zajistí jiné vhodné obaly (silnostěnné igelitové pytle) na ukládání separovaného odpadu, a to v případě, že v rámci odvozu separovaného odpadu z objektu objednatele bude poskytovatel provádět odvoz separovaného odpadu jinak, než obvyklým způsobem.
- Poskytovatel ve výjimečných případech zajistí mimořádný svoz odpadu (navýšením četnosti svozu v daném měsíci), pokud o to bude objednatelem písemně formou vystavené objednávky včas požádáno, a to za cenu odpovídající pravidelnému svozu pro dané odběrné místo. Objednávka bude oboustranně podepsána.
- Poskytovatel zajistí uzamykání nádob určených objednatelem (je-li relevantní). Vlastním klíčem pak zajistí odemknutí nádoby a svoz odpadu, včetně opětovného uzamčení nádoby (1 klíč obdrží objednatel, 1 klíč obdrží poskytovatel).
- Poskytovatel zajistí vyprazdňování sběrné nádoby řádně a včas dle podmínek této smlouvy.
- Poskytovatel se zavazuje pravidelně vždy jednou za měsíc zasílat objednateli ke kontrole evidenci odpadů v tunách v rozdělení na jednotlivé objekty. U kontejneru (VOK) v Plzni, Anglické nábřeží 7, nahlásí poskytovatel množství odpadu v tunách vždy 1x za měsíc.
- Poskytovatel objednateli zodpovídá za kvalitu, všeobecnou a odbornou správnost poskytovaných služeb a prací a za dodržování platných norem a předpisů.
- Poskytovatel prohlašuje, že je držitelem potřebného oprávnění k podnikání a má potřebné znalosti, zkušenosti a vybavení pro plnění předmětu smlouvy.
- Poskytovatel je povinen provádět úkony i v době výpovědní lhůty.

##### B) Povinnosti objednatele:

- Objednatel zajistí volný přístup ke sběrným nádobám v dohodnutý den svozu.
- Objednatel zajistí, aby odpad nebyl odkládán mimo sběrnou nádobu.

3. Objednatel zajistí, aby do sběrné nádoby nebyla ukládána zemina, stavební suť, kamení, cihly, uhynulá zvířata, odpad z vegetace; odpad, který má nebo může mít nebezpečné vlastnosti.
4. Objednatel se zavazuje zaplatit dohodnutou cenu za provedené služby řádně a včas podle podmínek této smlouvy, na základě daňového dokladu vystaveného poskytovatelem. Na požádání je povinen zaplacení ceny poskytovateli dokladovat.
5. Objednatel oznámí poskytovateli poškození nebo odcizení sběrné nádoby tak, aby bylo možno provést výměnu.

## Článek 4

### Smluvní cena a platební podmínky

#### A) Smluvní cena:

1. Celková cena plnění za předmět smlouvy je stanovena dohodou na základě cenové nabídky poskytovatele podané v rámci veřejné zakázky Č. J. KRPP-159589/ČJ-2016-0300VZ na části:

### Celková cena plnění za období 2017 – 2018

#### Část 6a) – okres Tachov za období 2017 - 2018

TKO - Celková cena plnění 148 126,00 Kč včetně DPH 21% 179 232,00 Kč

#### Část 6b)+6c) – okres Tachov za období 2017 - 2018

SEPAR - Celková cena plnění

121 535,00 včetně DPH 21% 147 057,00 Kč

2. Podrobný výpočet ceny pro jednotlivé objekty je uveden v přílohách této smlouvy.
3. Celková cena za smluvní období je nejvýše přípustná a zahrnuje veškeré náklady poskytovatele na dopravu a odstranění odpadu, pronájem sběrných nádob, výměnu sběrných nádob v případě poškození nebo ztráty a veškeré činnosti potřebné k řádnému provedení této služby (cestovné, telefonní poplatky, poštovné atd.). Překročení ceny je možné jen v případě změny zákonné sazby DPH – v takovém případě bude nabídková cena upravena podle výše sazby DPH platné v době vzniku zdanitelného plnění.

#### B) Platební podmínky:

1. Úhrada bude provedena bezhotovostním převodem na základě daňového dokladu (dále jen "faktury" vystavovaného 1x měsíčně v následujícím měsíci po plnění předmětu smlouvy v souladu s měsíčním rozpisem uvedeným v přílohách této smlouvy pro rok 2017, rok 2018.
2. V případě mimořádných svozů, provedených na žádost objednatele, bude poskytovatelem vystavena samostatná faktura v návaznosti na vystavenou objednávku.  
Splatnost faktury je 21 kalendářních dnů ode dne jejího vystavení.
3. Faktura musí být objednateli doručena nejpozději třetí pracovní den po jejím vyhotovení. Faktura, vystavená poskytovatelem, musí obsahovat označení objednatele – *Česká republika - Krajské ředitelství policie Plzeňského kraje, Nádražní 2, odbor správy nemovitého majetku, 306 28 Plzeň* – a musí být poskytovatelem doporučeně zaslána (nebo může být i osobně předána) ve dvojím vyhotovení na stejnou adresu.

4. V případě pochybnosti bude poskytovatel povinen objednateli datum odeslání faktury prokazatelně doložit.
5. Faktura musí kromě výše uvedeného obsahovat stanoviště, typ nádoby, počet nádob, četnost svozů v měsíci, den svozu a kód odpadu, který dodavatel fakturuje, tak, aby byl shodný s vykazováním v evidencích pro ISPOP. Dále musí obsahovat veškeré náležitosti daňového dokladu a číslo jednacích této smlouvy; v případě mimořádného svozu mimo uvedení čísla smlouvy, též číslo jednacích příslušné písemné objednávky.
6. Bude-li faktura obsahovat nesprávné náležitosti, nebo bude-li ve faktuře některá z náležitostí chybět, nebo nebude-li cena odpovídat údajům uvedeným v této smlouvě, je objednatel oprávněn fakturu do data splatnosti vrátit poskytovateli. Splátnost opravené faktury bude rovněž 21 kalendářních dnů ode dne vystavení.
7. Faktura se považuje za uhrazenou připsáním příslušné částky na účet poskytovatele.
8. Daňový doklad, vystavený poskytovatelem zdanitelného plnění (poskytovatel), bude příjemcem zdanitelného plnění (objednatelem) uhrazen v plné výši včetně DPH, jestliže si objednatel ověří způsobem umožňujícím dálkový přístup skutečnost, že poskytovatel není nespolehlivým plátcem a bankovní účet je shodný s údajem v jeho registraci. V opačném případě objednatel uhradí poskytovateli pouze základ daně a DPH převede příslušnému Finančnímu úřadu.

## **Článek 5**

### **Sankce**

1. V případě prodloužení objednatele s proplacením daňového dokladu (faktury) je objednatel povinen uhradit poskytovateli úrok z prodloužení ve výši dle nařízení vlády č. 351/2013 Sb., kterým se určuje výše úroku z prodloužení, v platném znění.
2. V případě nesplnění povinnosti odvozu odpadu ani do 24 hodin po prokazatelném upozornění objednatele, je poskytovatel povinen zaplatit objednateli smluvní pokutu ve výši ceny svozu vyváženého kontejneru s odpadem (včetně DPH) za každý den prodloužení.
3. Úrok z prodloužení a smluvní pokuta jsou splatné do 14 dnů po prokazatelné výzvě k jejich plnění.

## **Článek 6**

### **Doba platnosti smlouvy**

1. Tato smlouva se uzavírá na dobu určitou s platností po podpisu smlouvy oběma stranami a s účinností od 1. ledna 2017 do 31. prosince 2018.
2. V průběhu platnosti smlouvy ji lze vypovědět v tříměsíční výpovědní lhůtě. Výpověď se uskutečňuje písemnou formou doporučeným dopisem. Výpovědní lhůta začíná běžet od prvního dne následujícího měsíce po doručení výpovědi druhé smluvní straně.

## **Článek 7**

### **Závěrečná ustanovení**

1. Smluvní strany se dohodly, že dokumentace k veřejné zakázce a cenová nabídka uchazeče ze dne 11.11.2016, je pro obě smluvní strany závazným podkladem pro vyhotovení této smlouvy.

2. Tato smlouva je vyhotovena ve čtyřech stejnopisech (5 stran smlouvy a 6 stran příloh), z nichž tři obdrží objednatel a jeden poskytovatel. Nedílnou součástí této smlouvy je dále příloha č. 8a, 8b, 8c, 16a, 16b, 16c.
3. Žádná ze smluvních stran není oprávněna dovolávat se dohod uzavřených jinak než písemnou formou.
4. Změna počtu objektů, počtu nádob, typ nádob a rozsah svozu odpadu bude řešena samostatně formou písemného dodatku.
5. Smluvní strany se dohodly, že případné spory vyplývající z této smlouvy budou řešeny příslušným soudem nikoliv rozhodcem.
6. Pokud není v této smlouvě stanoveno jinak, řídí se právní vztahy z ní vyplývající příslušnými ustanoveními zákona č. 89/2012 Sb., občanského zákoníku.
7. Smluvní strany se zavazují udržovat veškeré informace zjištěné při plnění této smlouvy v tajnosti a nezveřejňovat je ve vztahu k třetím osobám. Smluvní strany však souhlasí s úplným zveřejněním znění této smlouvy dle příslušných právních předpisů.
8. Účastníci této smlouvy po jejím přečtení prohlašují, že souhlasí s jejím obsahem, že tato byla sepsána na základě pravdivých údajů, jejich pravé a svobodné vůle a nebyla uzavřena v tísní ani za jiných, jednostranně nevýhodných podmínek. Na důkaz toho připojují svoje popisy.
9. Platnost smlouvy nastává okamžikem podpisu druhou smluvní stranou.

V Plzni dne ..... 22. 11. 2016 .....

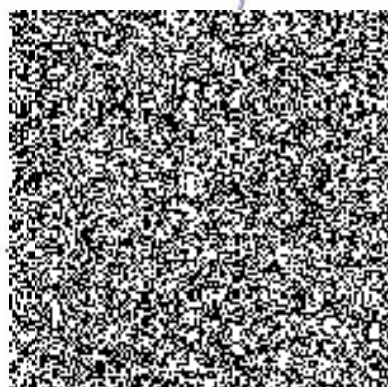
Ve Studánce dne ..... 25. 11. 2016 .....

Objednatel:

Poskytovatel:



.....  
plk. Mgr. Pavel Krákora  
ředitel



Příloha č. 8 a  
 Cenová nabídka – předmět plnění  
 Část 6 a) - TKO Tachov 2017

stanoviště	typ nádoby	počet nádob	cena za 1 svaz 1 nádoby včetně pronájmu včetně DPH (Kč)	četnost svozů	den svozu v týdnu	Četnost jednotlivých svozů v roce 2017 po měsících - TKO - TACHOV												Celkový počet svozů v roce	Celková cena roční včetně DPH dle rozpisu vvozů (Kč)					
						leden	únor	březen	duben	květen	červen	červenec	srpen	září	říjen	listopad	prosinec							
						počet svozů v měsíci	Cena svozů za měsíc včetně pron. + DPH (Kč)	počet svozů v měsíci	Cena svozů za měsíc včetně pron. + DPH (Kč)	počet svozů v měsíci	Cena svozů za měsíc včetně pron. + DPH (Kč)	počet svozů v měsíci	Cena svozů za měsíc včetně pron. + DPH (Kč)	počet svozů v měsíci	Cena svozů za měsíc včetně pron. + DPH (Kč)	počet svozů v měsíci	Cena svozů za měsíc včetně pron. + DPH (Kč)			počet svozů v měsíci	Cena svozů za měsíc včetně pron. + DPH (Kč)			
ÚO Tachov, Plánská 2032	1100	2	329	1x7	St	4	2632	4	2632	5	3290	4	2632	4	2632	4	2632	4	2632	4	2632	52	34216,00	
OOP Tachov, Plánská 2018	1100	1	329	1x14	St	2	658	3	987	3	987	2	658	2	658	2	658	2	658	2	658	28	9212,00	
OOP Bor, Sadová 613	240	1	100	1x7	Čt	4	400	4	400	4	400	4	400	4	400	4	400	4	400	4	400	52	52000,00	
TOV Planá+OOP Planá, Tachovská 874	240	1	100	1x7	St	4	400	4	400	5	500	4	400	4	400	4	400	4	400	4	400	52	52000,00	
TOV Planá+OOP Planá, Tachovská 874- popel-poz.1	1100	1	329	1x7	St	4	1316	4	1316	5	1645	4	1316	4	1316	5	1645	4	1316	4	1316	52	17108,00	
TOV Planá+OOP Planá, Tachovská 874- popel-poz.2	110	4	60	1x7	St	4	960	4	1200	5	1200	4	960	4	960	5	1200	4	960	4	960	35	8400,00	
OOP Štříbro, tř. 5 května 813	240	1	100	1x7	Út	5	500	4	400	4	400	4	400	4	400	5	500	4	400	4	400	52	52000,00	
Dálniční oddělení Ostrov u Štříbra	240	1	100	1x7	Út	5	500	4	400	4	400	4	400	4	400	4	400	4	400	4	400	52	52000,00	
<b>Cena celkem</b>																								89736,00

poznámka č.1 - nádoba na sběr popela - objem 1100 l, množství 1 ks, četnost vývozu 1 x týdně - od 1.1.-31.12.2016

poznámka č. 2- nádoba na sběr popela - objem 110 l, množství 4 ks, četnost vývozu 1 x týdně - od 1.1. - 31.5.2016, od 1.10.-31.12.2016







Příloha č. 16 a  
Cenová nabídka – předmět plnění  
Část 6 a) -TKO Tachov 2018

stanoviště	typ nádoby	počet nádob	cena za 1 svoz 1 nádoby včetně pronájmu včetně DPH (Kč)	četnost svozů	den svozu v týdnu	Četnost jednotlivých svozů v roce 2018 po měsících - TKO - TACHOV																				Celkový počet svozů v roce	Celková cena roční včetně DPH dle rozpisu vývozu (Kč)				
						leden	únor	březen	duben	květen	červen	červenec	srpen	září	říjen	listopad	prosinec														
						počet svozů v měsíci Cena svozů za měsíc včetně pron. + DPH (Kč)	počet svozů v měsíci Cena svozů za měsíc včetně pron. + DPH (Kč)	počet svozů v měsíci Cena svozů za měsíc včetně pron. + DPH (Kč)	počet svozů v měsíci Cena svozů za měsíc včetně pron. + DPH (Kč)	počet svozů v měsíci Cena svozů za měsíc včetně pron. + DPH (Kč)	počet svozů v měsíci Cena svozů za měsíc včetně pron. + DPH (Kč)	počet svozů v měsíci Cena svozů za měsíc včetně pron. + DPH (Kč)	počet svozů v měsíci Cena svozů za měsíc včetně pron. + DPH (Kč)	počet svozů v měsíci Cena svozů za měsíc včetně pron. + DPH (Kč)	počet svozů v měsíci Cena svozů za měsíc včetně pron. + DPH (Kč)	počet svozů v měsíci Cena svozů za měsíc včetně pron. + DPH (Kč)	počet svozů v měsíci Cena svozů za měsíc včetně pron. + DPH (Kč)	počet svozů v měsíci Cena svozů za měsíc včetně pron. + DPH (Kč)	počet svozů v měsíci Cena svozů za měsíc včetně pron. + DPH (Kč)	počet svozů v měsíci Cena svozů za měsíc včetně pron. + DPH (Kč)	počet svozů v měsíci Cena svozů za měsíc včetně pron. + DPH (Kč)										
ÚO Tachov, Plánská 2032	1100	2	329	1x7	St	5	3290	4	2632	4	2632	4	2632	5	3290	4	2632	4	2632	5	3290	4	2632	5	3290	4	2632	4	2632	52	34216,00
OOP Tachov, Plánská 2018	1100	1	329	1x14	St	3	987	2	658	2	658	2	658	3	987	2	658	2	658	3	987	2	658	3	987	2	658	2	658	28	9212,00
OOP Bor, Sadová 613	240	1	100	1x7	Čt	4	400	4	400	5	500	4	400	5	500	4	400	4	400	5	500	4	400	4	400	5	500	4	400	52	5200,00
TOV Planá+OOP Planá, Tachovská 874	240	1	100	1x7	St	5	500	4	400	4	400	4	400	5	500	4	400	4	400	5	500	4	400	5	500	4	400	4	400	52	5200,00
TOV Planá+OOP Planá, Tachovská 874- popel-poz.1	1100	1	329	1x7	St	5	1645	4	1316	4	1316	4	1316	5	1645	4	1316	4	1316	5	1645	4	1316	5	1645	4	1316	4	1316	52	17108,00
TOV Planá+OOP Planá, Tachovská 874-popel-poz.2	110	4	60	1x7	St	4	960	4	960	4	960	4	960	5	1200	NENÍ SVOZ					5	1200	4	960	4	960	4	960	34	8160,00	
OOP Stříbro, tř. 5 května 813	240	1	100	1x7	Út	5	500	4	400	4	400	4	400	5	500	4	400	5	500	4	400	4	400	5	500	4	400	4	400	52	5200,00
Dálniční oddělení Ostrov u Stříbra	240	1	100	1x7	Út	5	500	4	400	4	400	4	400	5	500	4	400	5	500	4	400	4	400	5	500	4	400	4	400	52	5200,00
<b>Cena celkem</b>																														89496,00	

poznámka č.1 - nádoba na sběr popela - objem 1100 l, množství 1 ks, četnost vývozu 1 x týdně - od 1.1.-31.12.2017

poznámka č. 2- nádoba na sběr popela - objem 110 l, množství 4 ks, četnost vývozu 1 x týdně - od 1.1. - 31.5.2017, od 1.10.-31.12.2017

Příloha č. 16 b  
 Cenová nabídka – předmět plnění  
 Část 6 b) - SEPAR PAPIR Tachov 2018

stanoviště	typ nádoby	počet nádob	Cena za 1 svaz 1 nádoby včetně pronájmu včetně DPH (Kč)	četnost svazů	den svazu v týdnu	Četnost jednotlivých svazů v roce 2018 po měsících - SEPAR PAPIR - TACHOV												Celkový počet svazů v roce	Celková cena roční včetně DPH dle rozpisu vývozu (Kč)												
						leden		únor		březen		duben		květen		červen				červenec		srpen		září		říjen		listopad		prosinec	
						počet svazů v měsíci	Cena svazů za měsíc včetně pron. + DPH (Kč)	počet svazů v měsíci	Cena svazů za měsíc včetně pron. + DPH (Kč)	počet svazů v měsíci	Cena svazů za měsíc včetně pron. + DPH (Kč)	počet svazů v měsíci	Cena svazů za měsíc včetně pron. + DPH (Kč)	počet svazů v měsíci	Cena svazů za měsíc včetně pron. + DPH (Kč)	počet svazů v měsíci	Cena svazů za měsíc včetně pron. + DPH (Kč)			počet svazů v měsíci	Cena svazů za měsíc včetně pron. + DPH (Kč)	počet svazů v měsíci	Cena svazů za měsíc včetně pron. + DPH (Kč)	počet svazů v měsíci	Cena svazů za měsíc včetně pron. + DPH (Kč)	počet svazů v měsíci	Cena svazů za měsíc včetně pron. + DPH (Kč)	počet svazů v měsíci	Cena svazů za měsíc včetně pron. + DPH (Kč)	počet svazů v měsíci	Cena svazů za měsíc včetně pron. + DPH (Kč)
ÚO Tachov, Plánská 2032	1100	2	262	1x14	Po	3	1572	2	1048	2	1048	2	1048	2	1048	2	1048	2	1048	2	1048	2	1048	2	1048	2	1048	3	1572	29	15196,00
OOP Bor. Sadová 613	240	1	112	1 x měs	Út	1	112	1	112	1	112	1	112	1	112	1	112	1	112	1	112	1	112	1	112	1	112	1	112	12	1344,00
TOV Planá+OOP Planá, Tachovská 874	240	1	93	1x7	ÚT/St	5	465	4	372	4	372	4	465	5	372	4	465	4	372	4	465	5	372	4	372	4	372	4	372	52	4836,00
OOP Stříbro, tř. 5 května 813	1100	1	327	1 x měs	Po	1	327	1	327	1	327	1	327	1	327	1	327	1	327	1	327	1	327	1	327	1	327	1	327	12	3924,00
Dálmiční oddělení Ostrov u Stříbra	240	1	112	1 x měs	Po	1	112	1	112	1	112	1	112	1	112	1	112	1	112	1	112	1	112	1	112	1	112	1	112	12	1344,00
<b>Cena celkem</b>																															26644,00

