

KUPNÍ SMLOUVA č.j. ZSM-6-1/OVZ-2019

dle § 2079 a násl. zákona č. 89/2012 Sb., občanský zákoník (dále jen „OZ“)

uzavřená níže uvedeného dne, měsíce a roku mezi smluvními stranami

Prodávající:

INTERIER TECH s.r.o.

se sídlem: Za Drahou 253, Český Brod – Liblice, 282 01
zastoupený: Annou Vidrmanovou, jednatelkou společnosti
IČO: 290 58 155
DIČ: CZ290 58 155
bankovní spojení: KB pobočka Český Brod
číslo účtu: 43-6648310287/0100
zapsán v obchodním rejstříku vedeném u MS v Praze, oddíl C, vložka 163550
(dále jen „prodávající“)

a

Kupující:

Zařízení služeb pro Ministerstvo vnitra

se sídlem: Přípotoční 300, 101 00 Praha 10
zastoupený: Mgr. Roman Švejda, DiS., ředitel organizace
IČO: 67779999
DIČ: CZ67779999
bankovní spojení: ČNB, pobočka Praha 1
číslo účtu: 30320881/0710
státní příspěvková organizace zřízená Zřizovací listinou vydanou Ministerstvem vnitra
ČR č.j.: N-1337/97 ze dne 8. prosince 1997.

(dále jen „kupující“)

Systémové číslo:

N006/19/V0000066P

I.

Úvodní ustanovení

Tato smlouva byla smluvními stranami uzavřena na základě rámcové dohody na dodávky kancelářského, sedacího a lehacího nábytku pro roky 2019-2020, č. j. MV-40451- 41/VZ-2018, uzavřené dne 17. 12. 2018.

II.

Předmět plnění

Předmětem této smlouvy je dodávka kancelářského a sedacího nábytku specifikovaného v příloze č. 1 této kupní smlouvy.

III.

Kupní cena

Jednotkové ceny uvedené v příloze č. 1 této kupní smlouvy jsou považovány za ceny nejvýše přípustné a nepřekročitelné, zahrnující i cenu za dopravu do místa plnění, včetně dalších nákladů související s dodávkou předmětu plnění v této smlouvě výslovně neuvedených.

IV.

Doba a místo plnění

1. Prodávající je povinen dodat smluvené zboží kupujícímu nejpozději do 21 kalendářních dnů ode dne nabytí účinnosti kupní smlouvy.
2. Místo plnění :
 - Hotel Šumava Wellness&Sport, Amálino údolí 375, 341 92 Kašperské Hory.

V.

Všeobecné dodací podmínky

1. Dodávka zboží bude považována za uskutečňenou jejím převzetím kupujícím a podpisem dodacího listu zástupci obou smluvních stran v místě plnění. Jedno originální vyhotovení dodacího listu zůstane kupujícímu a dvě kopie dodacího listu budou předány prodávajícímu.
2. Prodávající se zavazuje, že předmět plnění této smlouvy zabezpečí proti poškození pro přepravu způsobem, který je obvyklý pro takové zboží v obchodním styku.
3. Kupující nabývá vlastnické právo k dodanému zboží jeho převzetím po potvrzení dodacího listu a je oprávněn zboží používat. Přechod nebezpečí škody na zboží se řídí ustanovením § 2121 - 2125 OZ.

VI.

Platební podmínky

1. Platba za uskutečňenou dodávku předmětu plnění bude prováděna bezhotovostním platebním převodem na základě faktury vystavené

prodávajícím do 14 kalendářních dnů po řádném předání a převzetí dodávky kupujícím. Přílohou každé faktury bude zástupci obou stran podepsaný dodací list potvrzující, že dodávka byla dodána kupujícím v požadovaném množství a kvalitě.

2. Faktury musí obsahovat č. j. kupní smlouvy, č. j. rámcové dohody, ke které se dodávka vztahuje, všechny údaje uvedené v § 29 zákona č. 235/2004 Sb., o dani z přidané hodnoty, ve znění pozdějších předpisů, a údaje uvedené v § 435 OZ.
3. Faktury jsou splatné do 30 kalendářních dnů ode dne jejich prokazatelného doručení kupujícím na adresu ZSMV, Přípotoční 300, 101 00 Praha 10.
4. Faktura je považována za proplacenou okamžikem odepsání příslušné finanční částky z účtu kupujícího ve prospěch účtu prodávajícího.
5. U faktur doručených po 7. prosinci daného kalendářního roku se splatnost stanoví na 60 dnů ode dne doručení.
6. Kupující je oprávněn před uplynutím lhůty splatnosti faktury vrátit prodávajícímu bez zaplacení fakturu, která neobsahuje náležitosti stanovené rámcovou dohodou nebo obecně závaznými právními předpisy, není doložena kopií potvrzeného dodacího listu, obsahuje jiné cenové údaje nebo jiný druh plnění než dohodnutý ve smlouvě nebo budou-li tyto údaje uvedeny chybně, a to s uvedením důvodu vrácení. Prodávající je povinen v případě vrácení faktury fakturu opravit nebo vyhotovit fakturu novou. Důvodným vrácením faktury přestává běžet původní lhůta splatnosti. Nová lhůta v původní délce splatnosti běží znovu ode dne doručení opravené nebo nově vystavené faktury kupujícímu.
7. Platby budou realizovány v Kč na základě předložené faktury.
8. Zálohové platby kupující neposkytuje.

VII.

Záruka

Prodávajícímu bude poskytnuta záruční doba pro kancelářský nábytek v délce minimálně 60 měsíců. U sedacího nábytku u položky č. 70 bude poskytnuta záruční doba v délce minimálně 60 měsíců a u položek č. 74, 79 v délce minimálně 36 měsíců.

VIII.

Vady

1. Prodávající je povinen dodat zboží v množství, druhu a jakosti (specifikace zboží příloha č. 1 této kupní smlouvy) dle kupní smlouvy a při dodržení obchodních podmínek sjednaných v této kupní smlouvě. Kupující je povinen dodané zboží převzít a zaplatit kupní cenu.
2. Poruší-li prodávající povinnosti stanovené v bodu 1, jedná se o vady plnění. Za vady plnění se považuje i dodání jiného druhu zboží, než určuje tato smlouva. Kupující je povinen reklamovat vady bezodkladně po jejich zjištění.

3. Zjistí-li kupující vady týkající se druhu a jakosti dodaného zboží již při dodání, je oprávněn odmítnout jejich převzetí. To platí i při dodání jiného druhu zboží, než určuje kupní smlouva.
4. Vady, které se týkají jakosti dodaného zboží, které kupující zjistí až po převzetí dodávky, je prodávající povinen odstranit nejpozději do 7 dnů od oznámení reklamace. Proávající odstraní vady bezúplatně.
5. Ujednáním předcházejícího bodu není dotčena odpovědnost prodávajícího za škodu.

IX.

Smluvní pokuta a úroky z prodlení

Všechny podmínky smluvních pokut a úroků z prodlení jsou uvedeny v rámcové dohodě.

X.

Odstoupení od smlouvy

1. Odstoupení od smlouvy se řídí ustanoveními § 2001 a násl. OZ.
2. Smluvní strany pokládají za podstatné porušení smlouvy prodlení prodávajícího se splněním předmětu kupní smlouvy ve sjednaném termínu dle čl. IV. této smlouvy nebo nedodání předmětu plnění v požadované kvalitě a množství dle této smlouvy.
3. Kupující je oprávněn odstoupit od smlouvy, jestliže se prodávající ocitne pravomocným rozhodnutím soudu v úpadku dle zákona č. 182/2006 Sb., o úpadku a způsobech jeho řešení (insolvenční zákon), ve znění pozdějších předpisů.

XI.

Řešení sporů

1. Veškeré spory mezi smluvními stranami budou řešeny nejprve smírně.
2. Nebude-li smírného řešení dosaženo, budou spory řešeny v soudním řízení před obecnými soudy České republiky.

XII.

Odpovědnost za škody

Prodávající odpovídá za škodu způsobenou vadným plněním této smlouvy v rozsahu stanoveném českým právním řádem, zejména pak OZ.

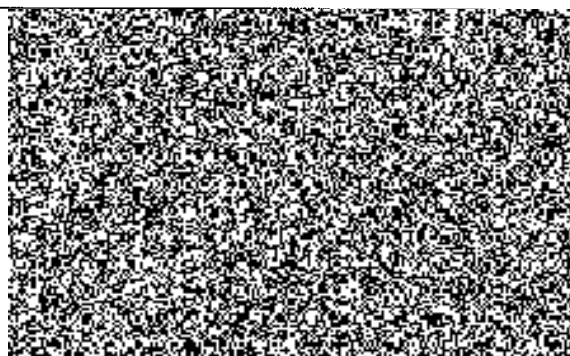
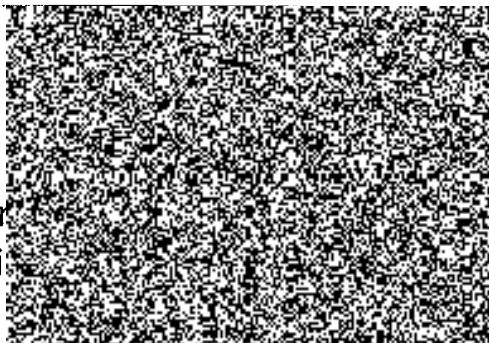
XIII.

Závěrečná ustanovení

1. Tato smlouva se řídí rámcovou dohodou a právním řádem České republiky, zejména příslušnými ustanoveními OZ.
2. Smlouva nabývá platnosti dnem jejího podpisu oběma smluvními stranami a účinnosti dnem uveřejnění v registru smluv.
3. Smlouva může být měněna nebo doplňována jen písemnými, očíslovanými dodatky odsouhlasenými smluvními stranami, které se stanou nedílnou součástí této smlouvy.
4. Obě smluvní strany prohlašují, že tato smlouva nebyla uzavřena v tísní, ani za jednostranně nevýhodných podmínek a na důkaz toho připojují své podpisy.
5. Tato smlouva je vyhotovena pouze v elektronické podobě.
6. Nedílnou součástí této kupní smlouvy je příloha č.1 – předmět plnění.

ELEKTRONICKÉ PODPISY SMLUVNÍCH STRAN

Ar
Vi

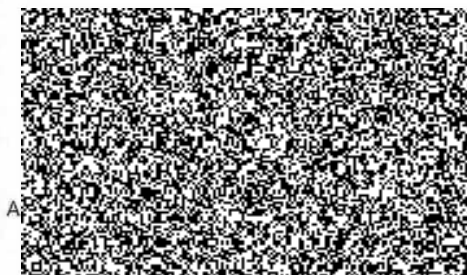


Příloha č. 1 - Cenová nabídka kancelářského a sedacího nábytku

RD pol. číslo	LTD barva	rozměr v mm (š x hl x v)	Název a popis výrobku	celkem kusů	ks cena bez DPH	celkem bez DPH	celkem včetně DPH
3	ořech 729	1600x800x730	Stůl kancelářský psací rozměr 1600x800x730	1	1 908,00	1 908,00 Kč	2 308,68 Kč
4	ořech 729	1200x700x730	Stůl kancelářský psací rozměr 1200x700x730	1	1 702,00	1 702,00 Kč	2 059,42 Kč
7	ořech 729	430x600x610	Kontejner ke kancelářskému stolu - centrální zámek, 430x600x610	4	3 208,00	12 832,00 Kč	15 526,72 Kč
11	ořech 729	700x700x730	Stůl jednací přídavný čtverek s podpěrnou kov. nohou, 700x700x730	1	831,00	831,00 Kč	1 005,51 Kč
13	ořech 729	800x800x730	Stůl jednací přídavný půlkruh s podpěrnou kov. nohou, 800x800x730	2	883,00	1 766,00 Kč	2 136,86 Kč
17	ořech 729	ø700/v=650	Stůl konferenční kruhový, průměr 700mm, centrální noha výška 650mm	1	2 781,00	2 781,00 Kč	3 365,01 Kč
18	ořech 729	1000x600x650	Stůl konferenční obdélníkový, kovové nohy, 1000x600x650	1	1 871,00	1 871,00 Kč	2 263,91 Kč
19	ořech 729	1600/1200 x800/700x730	Stůl kancelářský rohový levý, kombinace LTD+kov, 1600/1200x800/700x730	1	3 116,00	3 116,00 Kč	3 770,36 Kč
20	ořech 729	1600/1200 x800/700x730	Stůl kancelářský rohový pravý, kombinace LTD+kov, 1600/1200x800/700x730	1	3 116,00	3 116,00 Kč	3 770,36 Kč
21	ořech 729	800x800x730	Stůl pracovní univerzální, kovová konstrukce, 800x800x730 (využití jako pracovní, jednací i jídelní)	1	1 904,00	1 904,00 Kč	2 303,84 Kč
26	ořech 729	800x440x1780	Skříň knihovna prosklená, 3/5 sklo, 2/5 plně dveře, 1 mezistěna, 800x440x1780	5	3 694,00	18 470,00 Kč	22 348,70 Kč
28	ořech 729	600x440x1780_P	Skříň 1-dveřová šatní s výsuv. věšákem, mezistěna, 600x440x1780 ***pravá	1	2 088,00	2 088,00 Kč	2 526,48 Kč
28	ořech 729	600x440x1780_L	Skříň 1-dveřová šatní s výsuv. věšákem, mezistěna, 600x440x1780 ***levá	1	2 088,00	2 088,00 Kč	2 526,48 Kč
35	ořech 729	420x420x720	Skříňka rohová nízká s 1 policí, 420x420x720	2	1 382,00	2 764,00 Kč	3 344,44 Kč
38	ořech 729	760x230x220	Police závěsná, kombinace LTD+kov, 760x230x220	1	546,00	546,00 Kč	660,66 Kč
42	ořech 729	800x600x1100	Skříňka pod TV s nikou, 2/3 2 křídle dveře, 1 police, 800x600x1100	1	2 195,00	2 195,00 Kč	2 655,95 Kč
70	černá		Křeslo kancelářské čalouněné, 130kg	2	3 627,00	7 254,00 Kč	8 777,34 Kč
74	červená		Židle kovová se síťovaným opěrákem a čalouněným sedákem - bez područek - nosnost 120 kg	2	951,00	1 902,00 Kč	2 301,42 Kč
79	červená		Křeslo kovové čalouněné pevné s područkami - nosnost 120 kg	2	2 852,00	5 704,00 Kč	6 901,84 Kč
celkem ks:				31	celkem Kč:	74 838,00 Kč	90 553,98 Kč

Místo plnění:

Hotel Šumava Wellness & Sport, Amálino údolí 375, Kašperské Hory, 341 92



DŮLEŽITÉ UPOZORNĚNÍ:

Objednaný kancelářský i sedací nábytek požadujeme dodat společně - v jednom termínu
Termín dodávky nábytku požadujeme avizovat kontaktním osobám min. 5 prac. dní předem
Montáž dodaného nábytku požadujeme realizovat v daném objektu - dle místa plnění

V Českém Brodě dne