

Hasičský záchranný sbor Moravskoslezského kraje				
EVIDENCE SMLUV 305/2016/310				
HMSK	SML	2016 poř. číslo	15 rok	NEURČITO doba plnění
Ev. číslo v SSD				

Smlouva

o zajištění vyproštění osob uvíznutých ve výtahu

I. Smluvní strany

Objednatel:

Stavební bytové družstvo Nová huť

sídlo: Hýlova 26/40, Výškovice, 700 30 Ostrava

jednající: 

IČO: 00050831

DIČ: CZ00050831

bankovní spojení: ČSOB, a.s.

č. účtu: 303845/0300

zapsané v obchodním rejstříku vedeném u Krajského soudu v Ostravě, sp. zn. DrXXII 29

Zhotovitel:

Česká republika - Hasičský záchranný sbor Moravskoslezského kraje

sídlo: Výškovická 40, 700 30 Ostrava-Zábřeh

zastoupený: plk. Ing. Zdeňkem Nytrou, krajským ředitelem

IČO: 70884561

DIČ: není plátce DPH

bankovní spojení: ČNB Ostrava

č. účtu: 19-1933881/0710

Smluvní strany uzavírají tuto smlouvu v souladu s ustanovením § 1746 odst. 2 zákona č. 89/2012 Sb., občanského zákoníku.

Smluvní strany prohlašují, že údaje uvedené v záhlaví této smlouvy jsou v souladu s právní skutečností v době uzavření této smlouvy.

Smluvní strany prohlašují, že změny údajů uvedených v této smlouvě neprodleně písemně oznámí druhé smluvní straně.

II. Předmět smlouvy

Předmětem této smlouvy je:

1. Provádění dispečerské činnosti pro zajištění osob uvíznutých ve výtahu v objektech – bytových domech, uvedených v příloze č. 1 této smlouvy, které jsou v servisu objednatele, a to v pracovních dnech v době od 15.00 do 7.00 hodin a ve dnech pracovního klidu v době od 7.00 do 7.00 hodin následujícího dne.
2. Vyproštění osob uvíznutých ve výtahu v objektech dle přílohy č. 1 této smlouvy, a to v pracovních dnech v době od 15.00 do 7.00 hodin a ve dnech pracovního klidu v době od 7.00 do 7.00 hodin následujícího dne.

III. Práva a povinnosti zhotovitele

Po nahlášení žádosti o vyproštění osob z výtahu je zhotovitel:

1. povinen zapsat
 - jméno volajícího
 - název ulice
 - číslo popisné nebo orientační číslo objektu



- poschodí
 - telefonní číslo účastnické stanice, ze které je případ nahlášen
 - dobu nahlášení žádosti
2. oprávněn
- požádat volajícího o zajištění a zpřístupnění objektu k provedení vyproštění
3. povinen
- zahájit zásah k vyproštění osob uvíznutých ve výtahu do 10 minut od nahlášení žádosti a provést vyproštění nejpozději do 1 hodiny od nahlášení
 - vyzumět kontaktní osobu objednatele na telefonním čísle uvedeném v příloze č. 1 této smlouvy a oznámit případné uvedení výtahu mimo provoz

Zhotovitel umístí v jednotlivých zásahových jednotkách sady jednotných klíčů od výstupu ke strojovně a od strojoven výtahů, nebo předá zhotoviteli sadu generálních klíčů od všech přístupů ke strojovně.

IV. Práva a povinnosti objednatele

Pracovník objednatele na kontaktním telefonním čísle uvedeném v příloze č. 1 této smlouvy je povinen poskytnout dispečerovi zhotovitele upřesňující informace k provedení vyproštění.

Objednatel zajistí uvědomění nájemníků a vlastníků objektů uvedených v příloze č. 1 této smlouvy o poskytování vyprošťovací služby na telefonním čísle 150.

Objednatel zajistí školení příslušníků Hasičského záchranného sboru Moravskoslezského kraje dle dohody a potřeb zhotovitele.

Objednatel je povinen předložit seznam objektů s výtahy, u kterých provádí servis a seznam kontaktních osob a telefonních čísel objednatele. Tyto seznamy budou opatřeny razítkem a podpisem objednatele a budou přiloženy k této smlouvě jako příloha č. 1. Objednatel je povinen informovat zhotovitele o případných změnách údajů obsažených v příloze této smlouvy. Případné změny budou zahrnuty do dodatků k této smlouvě, které budou výslovně označeny za dodatek této smlouvy, vzestupně číslovány a podepsány oprávněnými zástupci obou smluvních stran.

V. Cenové a finanční podmínky

Za provádění předmětu této smlouvy je stanovena cena ve výši 250,- Kč za jeden výjezd jednotky. Celková cena bude zúčtována na konci každého kalendářního měsíce dle skutečného počtu výjezdů v daném měsíci.

Cena je splatná na základě faktury vystavené zhotovitelem, na číslo bankovního účtu zhotovitele uvedené na faktuře. Lhůta splatnosti faktur je 14 dní ode dne jejich vystavení.

Tuto částku převede objednatel na bankovní účet pod-

VS: číslo faktur
KS: 0308

VI. Smluvní pokuty

V případě prodlení objednatele se zaplacením faktury je objednatel povinen zaplatit zhotoviteli úrok z prodlení ve výši 0,05 % z dlužné částky za každý i započatý den prodlení.

VII. Závěrečná ustanovení

Tato smlouva nabývá účinnosti dnem předání uzavřené smlouvy objednateli. Je uzavřena na dobu neurčitou a lze ji vypovědět kteroukoliv ze smluvních stran, a to i bez uvedení důvodu. Výpovědní lhůta činí 2 měsíce a počíná běžet prvním dnem měsíce následujícího po doručení písemné výpovědi druhé straně.

Tuto smlouvu lze ukončit dohodou obou smluvních stran.

Nedílnou součástí této smlouvy je příloha č. 1, které obsahuje seznam objektů s výtahy, u kterých objednatel provádí servis, a kontaktní telefonní číslo na objednatele.

Tuto smlouvu lze měnit nebo doplňovat pouze formou písemných dodatků k této smlouvy, které budou vzestupně číslovány, výslovně označeny za dodatek této smlouvy a podepsány oprávněnými zástupci obou smluvních stran.

Tato smlouva je vyhotovena ve dvou stejnopisech, z nichž každý má platnost originálu, každá ze smluvních stran obdrží po jednom vyhotovení.

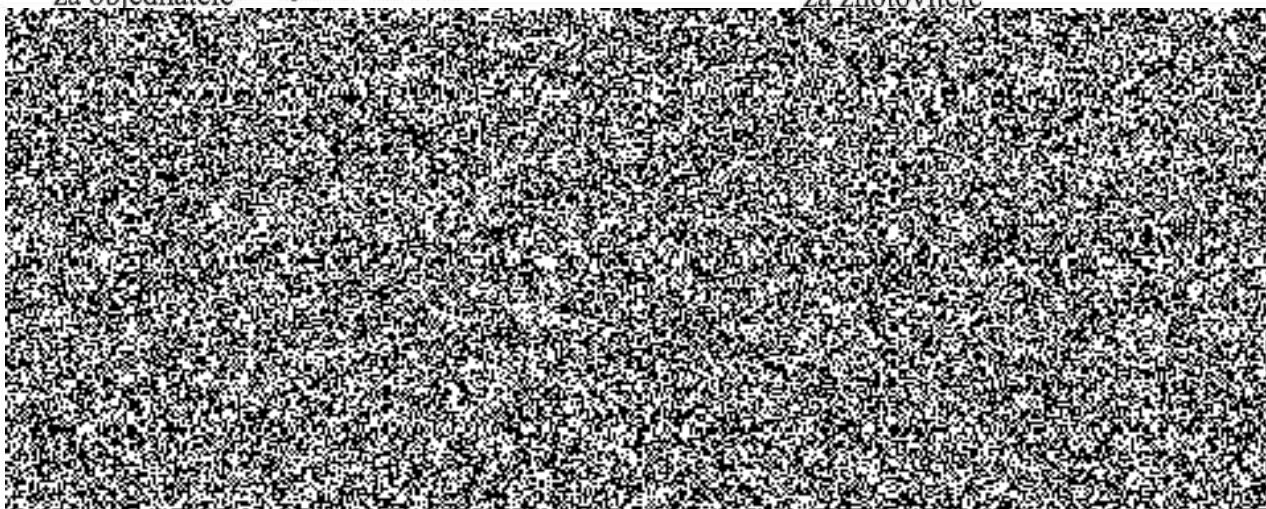
Ostrava dne

Ostrava dne

22. 02. 2016

za objednatele bytové družstvo

za zhotovitele



SBD NHKontaktní telefonní číslo: Informace, technická výpomoc: **Příloha č. 1, smlouvy****Ostrava 1**

Jindřichova 10,12 2
 Karolínská 1,3 2
 Mánesova 21 1
 Mojmírovců 36 1
 Nádražní 54,60,62,64 4
 P.Kříčky 1,19 4
 Zelená 45 2
 Denisova 2 1

Slezská Ostrava

Bohumínská 40,42,44 7
 53,55, 2
 Švédská 27,31 2
 Vdovská 24,38 1
 Zapletalova 7

Ostrava-Poruba

Alšovo nám. 690 1
 Alšovo nám. 691/4 1
 Alšovo nám. 692/3 1
 Alšovo nám. 694 4
 Francouzská 1,3 1
 K.Šmidkeho 17 3
 Mongolská 28,30,32 2
 Opavská 7,9 2
 Podroužkova 2 4
 Sokolovská 1,5,16

Ostrava-Hrabůvka

A.Kučery 8,16,18 6
 F.Hajdy 2,4,10,12,14,16,
 28,30,32 9
 Holasova 2 1
 Cholevova 25 1
 J.Kotase 17,29,31,33 4
 Krestova 23,34 4
 Mjr. Nováka 35 1
 Plzeňská 1 1
 Tlapákova 1,3,5 3

Ostrava-Bělský Les

B.Četyny 4,6,8,9 7
 B.Václavka 2,4,6,7,8,9,
 10,11,12,13,14 11
 Dr.J.Šavrdy 1,3,5,16 4
 F.Lýska 2,3,4,6,8,10,12,14 8
 L.Hosáka 1,3,5,7,9,11,13,
 15,17,19,21,23,25,27 14
 V.Vlasákové 1,3,5,7,8,9,10,
 11,12,13,14,16,18 13
 Z.Vavříka 7,9,11,13 4

Ostrava-Zábřeh

Bedrnova 10,12 2
 Břenkova 9,11,13,15,17,19 6
 Čujkovova 48,48A,50,50A 8
 Dolní 82,84,86,88,95,97,99 7
 Horymírova 6,8,10,18,20,22,
 24,26,102,104,110,112,114,
 118,120,122,124,126 20
 Jandova 14 1
 Jugoslávská 16,23,25,27,29,
 31,33,35,37,39,41,43,45,47,
 49,51,53,55,57,59,61 21
 Markova 15,17,18,19,20,21,
 22,23,32,34,36 11
 Písečná 4,5,6,7,9,11,15 7
 Rezkova 2,4,6,8,10,12 6
 Středoškolská 2,4,6,8 4
 Tarnavova 7,9,10,11,12,
 13,14,15 8
 Výškovická 96,98,100, 6
 Volgogradská 73 1
 Zimmlerova 21,23,25,27,31,
 33,48,50,51,52,53,54 12
 V Zálomu 6,8 2

Ostrava-Výškovice

Břustkova 23,25,27,
 29,31,33 6
 29. dubna 3,5,11,13,15,
 17,19,21,23,25,27,29,31, 13
 Jičínská 11,13,21,23 4
 Lumírova 8,9,10,11,24,
 74,76,78,80,82 13
 Srbská 5,7,17,19,23,25 6
 Staňkova 22,24,26,
 28,30,32 6
 Šeříkova 34,36,38,
 40,42,44 6
 Výškovická 132,132A,
 134,136,138,140,144,146,
 148,150,152,154,155,156,
 158,160,162,164,166,
 168,182,192 24

CELKEM: 340 VÝTAHŮ

Stavební bytové družstvo
 Nové huť
 700 30 Ostrava-Výškovice

-8-

