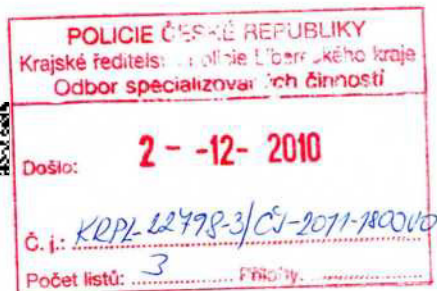


**I. Smluvní strany****Prodávající:**

Název: **Teplárna Liberec, a. s.**  
Ulice, PSČ, město: tř.Dr. Milady Horákové 641/34a 460 01 Liberec 4  
IČ: 62241672  
DIČ: CZ62241672  
Registrace: Obchodní rejstřík, vedený Krajským soudem v Ústí n. L.  
oddíl B, vložka 653  
Číslo bank. účtu: 4183182/0800 Česká spořitelna a.s.  
Zmocněnec prodávajícího:   
Tel./fax/mail:   
Plátce DPH: Ano

**Kupující:**

Obchodní jméno: **Česká republika** **Krajské ředitelství policie**  
**Libereckého kraje**  
Ulice, PSČ, město: Náměstí Dr.E.Beneše 26 460 32 Liberec 1-Staré měš  
IČ: 72050501  
DIČ: CZ72050501  
Registrace: OKEČ 841100 Všeobecné činnosti veřejné správy  
Číslo bank. účtu: 84548881/0710  
Zastoupený: plk Mgr. Franko Milan  
Zmocněnec kupujícího:   
Tel./fax:   
Plátce DPH: Ano / Ne  
Číslo odběratele: **0325**

**uzavírají**

tento dodatek ke kupní smlouvě na primární odběr tepelné energie ze soustavy CZT na odběrné místo

číslo : **2040-446** - - -

Tímto dodatkem ke smlouvě se sjednává :

Znění čl. II smlouvy se nahrazuje v celém rozsahu tak, že nově zní :

**II. Cena**

- 1) Určení tarifní skupiny, do níž je kupující zařazen, je provedeno v cenovém ujednání - příloha C smlouvy.
- 2) Dodávka tepelné energie se uskutečňuje za ceny stanovené a oznamované prodávajícím v souladu s obchodními podmínkami; ceny jsou tvořeny v souladu se zákonem č. 526/1990 Sb., o cenách, v platném znění, v souladu s energetickým zákonem a v souladu s cenovými rozhodnutími Energetického regulačního úřadu.
- 3) Pokud kupující má za to, že prodávající nedodržel při stanovení nových cen v ceníku právní předpisy, může se v souladu s obchodními podmínkami obrátit na Energetický regulační úřad.

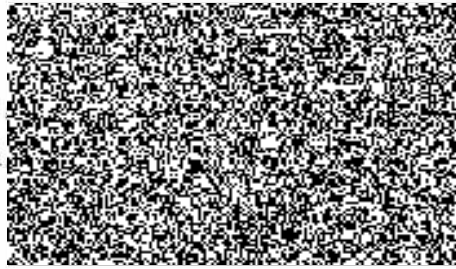
Dále se sjednává platnost přílohy C - Cenové ujednání a přílohy D - Dohoda o zálohách.

**Přílohy :**

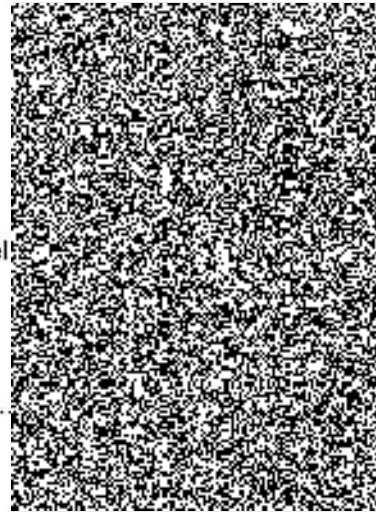
Příloha C - Cenové ujednání  
Příloha D - Dohoda o zálohách  
ceník platný k 1.1.2011

Dodavatel :

Sp. J.  
tř. Dr.  
4



Pratel:



V Liberci dne : 18. 11. 2010

V .....

## Příloha C

### Cenové ujednání pro dodávku tepelné energie a s ní spojených služeb

Účinnost od : **1. 1. 2011**

Odběratel : **0325 Česká republika Krajské ředitelství policie Libereckého kraje**

Číslo smlouvy : **P 0325**

Odběrné místo : **2040446 -Pastýřská 3**

#### 1. Cena tepelné energie pro primární odběr

Tarifní skupina : **20B1 primár dvousložková**

Cena za odebrané množství, sjednaný výkon a cena kondenzátu dle aktuálně platného ceníku dodavatele.

#### 2. Úhrada za služby poskytované dodavatelem

- 2.1 Práce prováděné dodavatelem na žádost odběratele mají charakter služeb a nejsou zahrnuty v cenách tepelné energie. Tyto práce budou proto účtovány. Výjimku tvoří práce spojené s prvním uvedením nového odběrného tepelného zařízení do provozu (vpuštění teplotnosné látky do zařízení), které budou provedeny bezplatně.
- 2.2 Veškeré práce, které bude nucen dodavatel provést na požadavek odběratele, nebo pro důvody na straně odběratele, případně zásahy pohotovostní služby, vynucené stavem odběrného tepelného zařízení odběratele, budou odběrateli účtovány nebo od něj vymáhány jako škody včetně poplatků stanovených v obchodních podmínkách dodávky tepelné energie.

#### 3. Všeobecná cenová pravidla

Zařazení odběratele do tarifní skupiny se řídí charakterem jeho odběru.  
Cena tepelné energie a s ní spojených služeb je cenou smluvní, je tvořena v souladu se zákonem č. 526/1990 Sb. o cenách, v platném znění, v souladu s energetickým zákonem a v souladu s cenovými rozhodnutími ERÚ.

Dodavatel :

Teplárna Liberec  
tř. Dr. Milady Horákové  
460 01 Liberec  
IČO: 622416  
(31)



V Liberci dne : 18. 11. 2010

Odběratel :



V ..... dne .



**Příloha D - Dohoda o zálohách**

Účinnost od : 1.1.2011

Příloha ke smlouvě : P 0325

Smluvní strany :

Dodavatel : **Teplárna Liberec, a.s.**  
**tř. Milady Horákové 641/34a, 460 01 Liberec 4**  
IČO : **62241672**  
DIČ: **CZ62241672**  
Bankovní spojení: **4183182/ 0800**

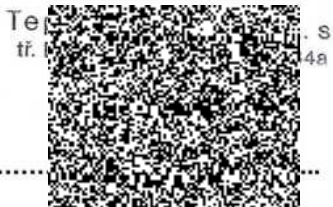
Odběratel : **Krajské ředitelství policie Libereckého kraje**

Počet splátek v měsíci : 1

Měsíc	Splatnost	Částka	VS
01/2011	15.1.2011	387 800	03251011
02/2011	15.2.2011	406 100	03251021
03/2011	15.3.2011	482 300	03251031
04/2011	15.4.2011	204 500	03251041
05/2011	15.5.2011	180 800	03251051
06/2011	15.6.2011	131 700	03251061
07/2011	15.7.2011	137 400	03251071
08/2011	15.8.2011	126 400	03251081
09/2011	15.9.2011	124 400	03251091
10/2011	15.10.2011	187 400	03251101
11/2011	15.11.2011	308 400	03251111
12/2011	15.12.2011	450 600	03251121

Podpisem této dohody se odběratel zavazuje platit zálohové platby pod variabilními symboly v termínech a částkách uvedených v rozpisu zálohových plateb. Záloha je zaplacená dnem připsání dohodnuté částky na účet dodavatele.

Odběratel souhlasí se zápočtem event. přeplatků záloh s případnou pohledávkou.



V Liberci dne : 18.11.2010



V .....

Teplárna Liberec, a.s.

Ceny tepelné energie, studené a doplňovací vody, manipulační poplatek platné od 1.1.2011

Kód sazby	Popis sazby	Jednotková cena za:	Jednotka	Cena od 1.1.2011		
				Bez DPH	DPH 10 %	Celkem
20E2	Sekundár VS – TUV jednosložková	Odebrané množství	Kč/GJ	579,54	57,95	637,49
20E3	Sekundár – ÚT (do 20m od VS) jednosložková	Odebrané množství	Kč/GJ	579,54	57,95	637,49
10E1	Sekundár – ÚT dvousložková	Odebrané množství	Kč/GJ	415,22	41,52	456,74
		Sjednané množství	Kč/GJ	210,55	21,06	231,61
10T1	Sekundár – teplovody s el. dodavatele dvousložková	Odebrané množství	Kč/GJ	415,22	41,52	456,74
		Sjednané množství	Kč/GJ	210,55	21,06	231,61
10H1	Sekundár – teplovody s vl. el. dvousložková	Odebrané množství	Kč/GJ	411,68	41,17	452,85
		Sjednané množství	Kč/GJ	200,85	20,09	220,94

20K3	Kondenzát	Odebrané množství	Kč/m3	70,00	7,00	77,00
20K3	Doplňovací voda	Odebrané množství	Kč/m3	70,00	7,00	77,00
20V3	Studená voda	vodné	Kč/m3	dle cen SČVK		
		stočné	Kč/m3	dle cen SČVK		
		celkem	Kč/m3	dle cen SČVK		

