



Evropská unie  
Evropský sociální fond  
Operační program Zaměstnanost

## Dodatek č. 4

### k Veřejnoprávní smlouvě

k poskytnutí finanční podpory (dotace/příspěvku) v rámci projektu „Podpora vybraných druhů sociálních služeb ve Středočeském kraji reg. č. CZ.03.2.60/0.0/0.0/15\_005/0001774“ financovaného z Operačního programu Zaměstnanost na poskytování sociální služby, tedy činnosti nebo souboru činností podle zákona č.108/2006 Sb., zajišťujících pomoc a podporu osobám za účelem sociálního začlenění nebo prevence sociálního vyloučení,

na období od 1. 10. 2016 do 31. 12. 2019

evidenční číslo smlouvy poskytovatele:

**S-14535/SOC/2016**  
(dále jen „smlouva“)

#### I. SMLUVNÍ STRANY

##### **Středočeský kraj**

Se sídlem: Zborovská 11, 150 21 Praha 5

IC: 70891095

DIČ: CZ70891095

Bankovní spojení:

Číslo účtu:



(dále jen „poskytovatel“)

**a**

Název příjemce: **Farní charita Beroun**

Se sídlem: Cajthamlova 169, 266 01 Beroun 4 - Zavadilka

Zastoupené: Ing. Petr Horák, ředitelem

IC: 47514329

Bankovní spojení:

Číslo účtu:



(dále jen „příjemce“ nebo „poskytovatel sociální služby“)

uzavírají ve smyslu článku VII. odst. 2 uzavřené smlouvy v návaznosti na usnesení Zastupitelstva Středočeského kraje č. 120-24/2016/ZK ze dne 19. 9. 2016 tento dodatek ke smlouvě o poskytnutí dotace nebo příspěvku pro poskytovatele sociálních služeb (dále jen „dodatek“).



Evropská unie  
Evropský sociální fond  
Operační program Zaměstnanost

## I.

### Úvodní ustanovení

Smluvní strany spolu dne 7. 10. 2016 uzavřely smlouvu o poskytnutí dotace nebo příspěvku pro poskytovatele sociálních služeb č. S-14551/SOC/2016 dle ust. § 1746 odst. 2 zákona č. 89/2012 Sb. občanského zákoníku (dále jen „smlouva“). Předmětem této smlouvy bylo vymezení práv a povinností obou smluvních stran při poskytnutí a použití účelové dotace nebo příspěvku (dále jen „dotace“) pro poskytovatele sociálních služeb, která byla poskytnuta v souladu s podmínkami pro poskytování dotací stanovenými v Metodice Středočeského kraje pro vybrané druhy sociálních služeb v rámci projektu „Podpora vybraných druhů sociálních služeb ve Středočeském kraji, registrační číslo projektu: CZ.03.2.60/0.0/0.0/15\_005/0001774“ (dále jen „Metodika“), na základě podmínek určených v „Pravidlech poskytování dotací na vybrané druhy sociálních služeb v rámci projektu „Podpora vybraných druhů sociálních služeb ve Středočeském kraji reg. č. CZ.03.2.60/0.0/0.0/15\_005/0001774“ (dále jen „Pravidla“), v souladu s Vyhlášením dotačního programu Středočeského kraje pro vybrané druhy sociálních služeb v rámci realizace projektu „Podpora vybraných druhů sociálních služeb ve Středočeském kraji reg. č. CZ.03.2.60/0.0/0.0/15\_005/0001774“ na období 2016 - 2019“ (dále jen „Vyhlášení“) a v souladu s platným „Střednědobým plánem rozvoje sociálních služeb v SK“ (dále jen „SPRSS SK“).

## II.

### Předmět dodatku

Předmětem tohoto dodatku je:

1. Změna přílohy č. 3 Smlouvy, kdy se mění plnění indikátorů - „Předpoklad plnění indikátorů v roce 2019.,,
2. Ostatní ustanovení a přílohy smlouvy zůstávají nezměněny.

## III.

### Závěrečná ustanovení

1. Tento dodatek č. 4 ke Smlouvě je vyhotoven ve třech stejnopisech s platností originálu, z nichž příjemce obdrží jedno, poskytovatel pak po dvou vyhotoveních.
2. Tento dodatek nabývá platnosti a účinnosti dnem podpisu poslední smluvní stranou.
3. Tento dodatek je uzavírán v souladu s usnesením Zastupitelstva SK č. 120-24/2016/ZK ze dne 19. 9. 2016 a v souladu s usnesením Zastupitelstva SK č. 137-16/2018/ZK ze dne 26.11.2018.



Evropská unie  
Evropský sociální fond  
Operační program Zaměstnanost

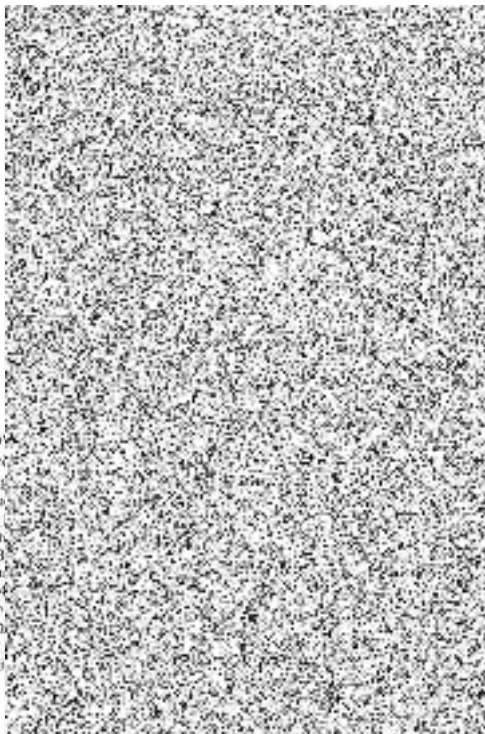
Nedílnou součástí dodatku jsou následující přílohy:

- Příloha č. 3 Předpoklad plnění indikátorů v roce 2019

V Praze dne 14-01-2019

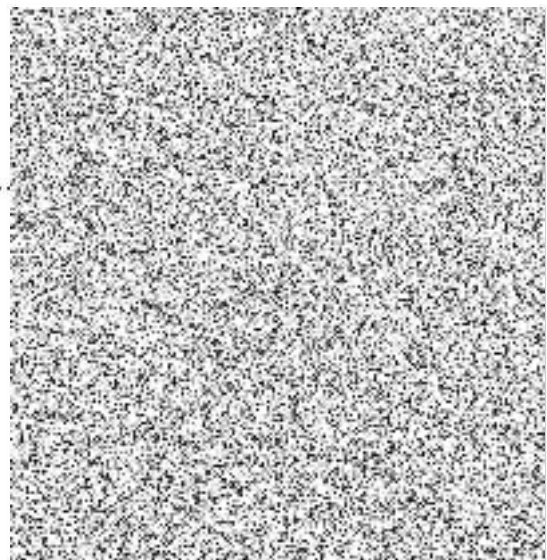
Za poskytovatele:

**Mgr. Aneta Heřmanová, DiS.**  
radní pro oblast sociálních věcí



V 10.11.2018 dne

Za příjemce:



OVĚRO  
Podle ov  
poř. č. le  
vlastnor  
Ing. Petr  
(jméno a př  
Beroun B  
adresu míst  
OP 2056  
(druh a číslo  
V Beroun  
Michaela  
(jméno a př)





Evropská unie  
Evropský sociální fond  
Operační program Zaměstnanost

Příloha 2.3 - Předpoklad plnění indikátorů v jednotlivých letech

Název organizace:	Farm Charity Beroun
IC:	47514329
Druh služby:	Někoprohová denní centra
Registrační číslo služby:	1450761

Kapacita podpůrných služeb (indikátor 6 70 01 OPZ)

ROK	Celkový příspěvkových úvazků v PP za jednotlivé roky
Za rok 2016	6,19
Za rok 2017	6,19
Za rok 2018	6,19
Za rok 2019	6,19

Počet účastníků (indikátor 6 00 00 OPZ)

Druh služby	Celková hodnota indikátoru za rok 2016 (říjen - prosinec) - 2019	x toho rok 2016 (říjen - prosinec)	x toho 2017	x toho 2018	x toho 2019
Někoprohová denní centra	118	20	51	24	25

Využívání podpůrných služeb (indikátor 6 70 10 OPZ)

ROK	Celkový počet
Za rok 2016	3
Za rok 2017	15
Za rok 2018	15
Za rok 2019	15
Celkem za období	48

Jméno statutárního zástupce:	Ing. Petr Horák
Podpis statutárního zástupce:	



FARM CHARITY BEROUN

DŮM CHARITY  
Cajthamlova 169  
268 01 Beroun - Závadřka  
Tel: 313 030 400  
IČO: 47514329 DIČ: CZ47514329