

ČESKÉ REPUBLIKY
Státní zastupitelství police Libereckého kraje
www.tlib.mvv.cz

14-12-2015

Objekt: _____
Druh: _____
Místo: _____

Příloha č. 2 ke Smlouvě o dodávce tepelné energie č. 0591J

Cenové ujednání pro rok 2016

I.

Cena tepelné energie

- 1.1 Cena tepelné energie je tvořena v souladu se zákonem č. 526/1990 Sb. o cenách, ve znění pozdějších předpisů, s prováděcí vyhláškou č. 450/2009 Sb., ve znění pozdějších předpisů, a v souladu s platnými cenovými rozhodnutími Energetického regulačního úřadu.
- 1.2 Smluvní strany sjednávají předběžné ceny za jednotku dodané tepelné energie (1 GJ), v souladu s Ceníkem tepelné energie, vydaným Dodavatelem pro rok 2016 s platností od 1.1.2016, následně:
- a) **Cena tepelné energie pro vytápění (ÚT) na dobu určitou 5 let bez DPH:**
na úrovni F4 se účtuje formou jednosložkové ceny s vyúčtováním ve výši **607,73 Kč/GJ**.
Výše zahrnuté slevy z Ceny tepelné energie pro vytápění:
14,5 % z ceny tepelné energie na příslušný kalendářní rok.
 - b) **Cena tepelné energie pro přípravu teplé vody (TV) bez DPH činí:**
na úrovni F3 se účtuje formou jednosložkové ceny ve výši **613,73 Kč/GJ**.
 - c) **Cena za odběr teplotnosné látky (bez DPH): 70 Kč/m³**

K cenám bez DPH bude přičtena příslušná sazba daně z přidané hodnoty podle platné legislativy v daném vyúčtovacím období.

Způsob platby: převodem

Splatnost: 14 dnů

Adresa pro zaslání faktury: sídlo odběratele

Smluvní strany se dohodly, že Odběratel jednostranně oznámí Dodavateli změnu adresy pro zaslání faktury, jakmile k této změně ze strany Odběratele dojde.

- 1.3 V případě, že Dodavatel nakupuje studenou vodu pro potřebu přípravy TV, pak přenechávanou studenou vodu a odváděnou odpadní vodu účtuje Odběrateli za jednotkové ceny vodného a stočného, uplatňované místním provozovatelem vodovodů a kanalizací pro dané období.

II.

Dohoda o zálohách a fakturaci

- 2.1 Smluvní strany se dohodly, že Odběratel bude Dodavateli poskytovat dílčí platby ročního plnění za dodávku tepelné energie ve formě měsíčních záloh. Výše záloh se stanoví na základě sjednaného předpokládaného ročního množství odebíraného tepla ve všech odběrných místech Odběratele a předběžných cen, sjednaných pro příslušné úrovně předání (fakturační skupiny) v průběhu kalendářního roku.
- 2.2 Zálohy jsou splatné vždy 15. den v měsíci.
- 2.3 Odběratel se zavazuje v průběhu roku **2016** (vyúčtovacího období) hradit měsíční zálohy podle přiloženého ROZPISU ZÁLOH, a to převodem na účet dodavatele, uvedený v záhlaví Smlouvy o dodávce tepelné energie, s vyznačením variabilního symbolu dle ROZPISU ZÁLOH.
- 2.4 Dodavatel se zavazuje provést konečné vyúčtování poskytnutých záloh vždy za uplynulý kalendářní rok v termínu nejpozději do 15. února následujícího kalendářního roku. Roční zúčtování dodávek tepelné energie je prováděno fakturami s náležitostmi daňového dokladu podle platných právních předpisů.
- 2.5 Budou-li Smluvní strany v prodlení s jakýmkoliv peněžitým závazkem, činí úrok z prodlení 0,05 % z dlužné částky za každý den prodlení až do úplného zaplacení.

III.

Cenová doložka

- 3.1 Smluvní strany tímto sjednávají cenovou doložku ohledně ceny tepelné energie pro vytápění a ceny tepelné energie pro přípravu TV, a to za těchto podmínek:

Smluvní strany se dohodly, že ceny tepelné energie pro vytápění a ceny tepelné energie pro přípravu TV, uvedené v části 1.2 tohoto Cenového ujednání, případně v cenovém oznámení Dodavatele podle části 4.1 tohoto Cenového ujednání, jsou v souladu se závaznými postupy, určenými Energetickým regulačním úřadem, stanoveny jako „předběžné ceny tepelné energie“, uplatňované Dodavatelem v průběhu regulovaného (kalendářního) roku. Po ukončení a uzavření regulovaného roku provádí Dodavatel výslednou kalkulaci ceny. Výsledná kalkulace ceny tepelné energie obsahuje skutečné ekonomicky oprávněné náklady, přiměřený zisk, DPH a skutečné množství dodané tepelné energie v regulovaném roce. Z výsledné kalkulace ceny tepelné energie Dodavatel vypočítá „výslednou cenu“ na jednotku tepelné energie za regulovaný rok, která je porovnávána s předběžnou cenou, účtovanou dodavatelem v průběhu regulovaného roku. Toto porovnání je podkladem pro provedení vzájemného vyúčtování ceny za uskutečněné dodávky tepelné energie (vrácení přeplatku nebo předepsání nedoplatku odběrateli) za uplynulé regulační období (kalendářní rok).

IV.

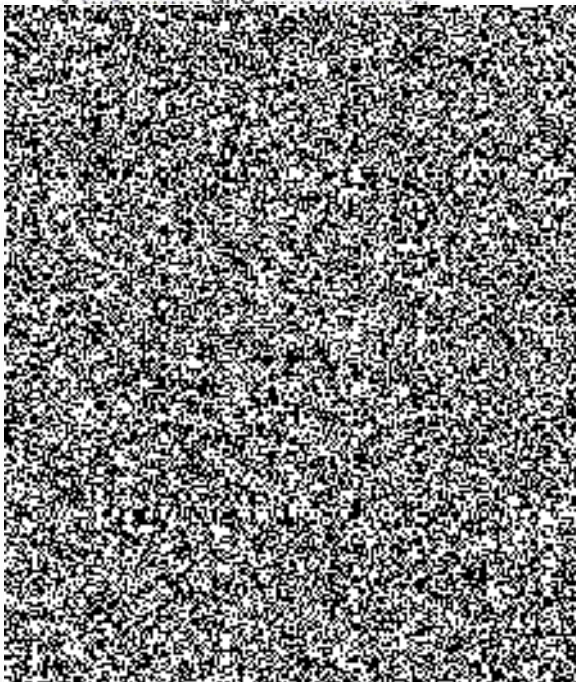
Cenové oznámení

- 4.1 Smluvní strany se dohodly, že Dodavatel je oprávněn v průběhu nebo před začátkem regulovaného roku v přiměřeném rozsahu změnit předběžnou cenu tepelné energie pro vytápění a cenu tepelné energie pro přípravu TV. Změnu předběžné ceny tepelné energie Dodavatel Odběrateli sdělí formou cenového oznámení. V případě kalkulace předběžné ceny se do kalkulace zahrnuje výše proměnných a stálých ekonomicky oprávněných nákladů za celý kalendářní rok. Množství tepelné energie v předběžné kalkulaci odpovídá předpokládanému množství za celý kalendářní rok.
- 4.2 Změna ceny tepelné energie pro vytápění a ceny tepelné energie pro přípravu TV nesmí být v rozporu s platnými cenovými rozhodnutími Energetického regulačního úřadu.
- 4.3 Případná změna cenových ujednání nabývá platnosti a účinnosti od prvního dne následujícího měsíce, pokud změnu cenového ujednání Dodavatel oznámil nejpozději 20 dní před její účinností. Jestliže oznámí změnu cenového ujednání po tomto termínu, platí nové cenové ujednání od prvního dne druhého následujícího měsíce, pokud se Smluvní strany nedohodnou jinak.
- 4.4 Odběratel je oprávněn takovou změnu cen odmítnout a smlouvu z tohoto důvodu vypovědět ve výpovědní době 2 měsíců. V případě, že Odběratel nedoručí Dodavateli do 15 dnů od oznámení změny ceny své rozhodnutí ukončit tuto Smlouvu z důvodu odmítnutí změny ceny, Smlouva zůstává v platnosti včetně nové ceny.

Přílohy: ROZPIS ZÁLOH

PŘEHLED ODBĚRNÝCH MÍST

V LIBERCI dne 9.12.2015

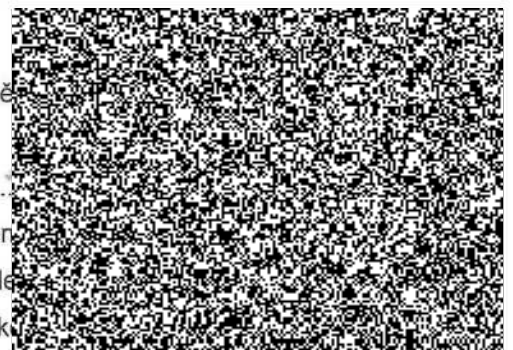


Odbě

Jmén

Spole

Funk



Dodavatel:

Teplárna Liberec, a. s.

Dr. Milady Horákové 641/34a, Liberec IV-Perštýn
46001 Liberec

DIČ: CZ62241672 IČO: 62241672

Zapsaná v obchodním rejstříku vedeném Krajským
soudem v Ústí nad Labem, oddíl B, vložka 653

Bankovní spojení: Česká spořitelna, a.s.

Číslo účtu: 4183182/0800

Vystavil(a):

Telefon:

E-mail:

www.tlib.mvv.cz

Datum vystavení: 28.12.2015

Příjemce:

0591

**Česká republika Krajské ředitelství
policie Libereckého kraje**

Náměstí Dr. E. Beneše 24
46032 Liberec 1 - Staré Město

Odběratel:

**Česká republika Krajské ředitelství policie
Libereckého kraje**

Náměstí Dr. E. Beneše 24
46032 Liberec 1 - Staré Město
DIČ: CZ72050501 IČO: 72050501

Číslo odběratele: 0000104494 / 0591

Smlouva č.: 0591J

Předpis záloh na období 1.1.2016 – 31.12.2016:

Datum splatnosti	Variabilní symbol	Základ daně Kč	DPH %	DPH Kč	Celkem Kč
15.1.2016	0005916011	223 400,24	15	33 499,76	256 900,00
15.2.2016	0005916021	198 616,64	15	29 783,36	228 400,00
15.3.2016	0005916031	173 746,08	15	26 053,92	199 800,00
15.4.2016	0005916041	111 743,60	15	16 756,40	128 500,00
15.5.2016	0005916051	62 089,44	15	9 310,56	71 400,00
15.10.2016	0005916101	99 308,32	15	14 891,68	114 200,00
15.11.2016	0005916111	161 397,76	15	24 202,24	185 600,00
15.12.2016	0005916121	211 051,92	15	31 648,08	242 700,00

PŘEHLED ODBĚRNÝCH MÍST

Stav k : 1. 1.2016

Číslo zákazníka	Číslo odběrného místa	Adresa OM	Trvání smlouvy	Datum ukončení platnosti smlouvy	Kód sazby	Cena bez DPH
0591	2010547034	Šumná 357	5	31.12.2020	30E1	607,73
0591	2040450022	nám.Dr. E. Beneše	5	31.12.2020	30E1	607,73
0591	2040450023	Kavárna Pošta	5	31.12.2020	30E1	607,73

Odhěratel:



POLICIE ČESKÉ REPUBLIKY
 KRAJSKÉ ŘEDITELSTVÍ POLICIE
 LIBERECKÉHO KRAJE
 ODBOR SPECIALIZOVANÝCH ČINNOSTÍ
 LIBEREC