

ke Smlouvě o sběru a svozu využitelných složek komunálního odpadu č. 0002/00
uzavřené mezi smluvními stranami:

Město Litoměřice
Mírové náměstí 15, 412 01 Litoměřice
IČO: 00 263 958
(objednatel)

BEC odpady s.r.o.
Prosmycká 2/čp. 88, 410 02 Lovosice
IČO: 61054259, DIČ: CZ61054259
OR: Krajský soud Ústí n/L., oddíl C, vložka 17276
(dodavatel)

CENY PLATNÉ OD 1. 11. 2005, ZPŮSOB ÚHRADY

bod 1) **Jednotkové ceny za poskytované služby (ceny jsou uvedeny bez DPH)**

Cena za vývoz

název odpadu	kód odpadu	typ sběrné nádoby	četnost vývozu	cena za 1 vývoz 1 nádoby (Kč)
Papír a lepenka	20 01 01	kontejner 1 100 litrů	uvedeno v Seznamu a specifikaci stanovišť sběrných nádob	
Sklo	20 01 02			
Plasty	20 01 39			

Cena za užívání 1 ks sběrné nádoby ve vlastnictví dodavatele (projekt „Posílení“)

rok	cena za 1 měsíc užívání (Kč)		
	A	B	C
1. (do 30. 09. 2006)			
2. (do 30. 09. 2007)			
3. (do 30. 09. 2008)			
4. a další roky			

k cenám se připočte DPH ve výši stanovené obecně závaznými právními předpisy

A = cena za užívání nádoby v rámci projektu „POSÍLENÍ“ s četností vývozů minimálně 26x ročně

B = cena za užívání nádoby v rámci projektu „POSÍLENÍ“ s četností vývozů minimálně 12x ročně

C = cena za užívání nádoby mimo rámec projektu „POSÍLENÍ“ nebo nádoby s četností vývozů nižší než 12x ročně

bod 2) **Způsob úhrady ceny**

Cena bude objednateli fakturována se splatností do čtrnáctého (14) dne od vystavení daňového dokladu za příslušné období, tj. za kalendářní měsíc za skutečně provedené vývozy.

bod 3) **Způsob stanovení ceny k fakturaci**

Cena k úhradě za příslušné období, tj. kalendářní měsíc bude stanovena součinem počtu skutečně provedených vývozů v příslušném období a jednotkové ceny. Cena za užívání sběrných nádob ve vlastnictví dodavatele bude stanovena součinem počtu užívaných sběrných nádob a příslušné ceny za kalendářní měsíc, platné pro příslušný rok účinnosti smlouvy.

Vývozy budou prováděny dle aktuálního Seznamu a specifikace stanovišť sběrných nádob na tříděné odpady schváleného vždy odpovědnými pracovníky obou smluvních stran.

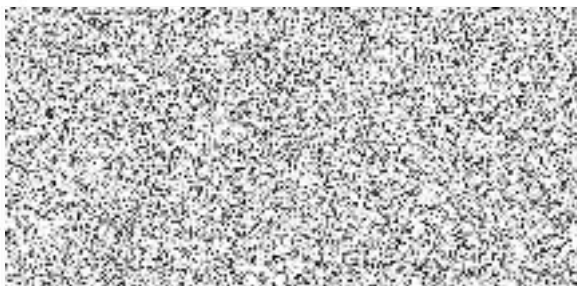
bod 4) **Zahájení sběru a svozu tříděných odpadů**

Sběr a svoz tříděných odpadů bude zahájen dle Seznamu a specifikace stanovišť sběrných nádob na tříděné odpady.

Tento dodatek nabývá účinnosti dnem 1. 11. 2005.

Objednatel:
Litoměřice dne

Dodavatel:
Lovosice dne 25. 10. 05



(razítko, podpis)