

Smlouva č.: 0002/00

Objednatel: Město Litoměřice

Příloha č.1:

ze dne 12.12.2000

Specifikace rozsahu poskytovaných služeb

bod 1) Systém sběru odpadů:

Shromažďování odpadů do sběrných nádob umístěných na stacionárních stanovištích:

druh odpadu	typ nádoby	četnost vývozu
200101 papír a/nebo lepenka	2000 l	1x týdně
200102 sklo bílé	1100 l	1x za dva měsíce
200102 sklo barevné	1100 l	1x za dva měsíce
200103 drobné plastové předměty (PET lahve)	1100 l	1x týdně

Přehled umístění a počtů kontejnerů na separovaný sběr v Litoměřicích - aktualizace prosinec 2000

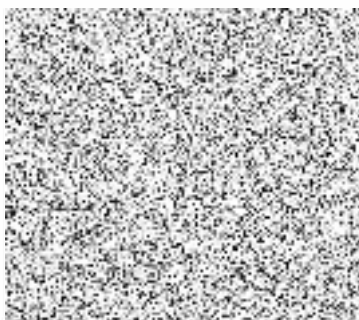
poř. číslo	ulice – popis místa	papír	plasty	sklo	
				bílé	barevné
1	Dlouhá ulice – na začátku, u reklamních hodin	1	1	1	1
2	Dominikánská ulice – kostelní náměstí	2	1	1	2
3	Růžovka	1	1	1	2
4	ulice U stadionu – TJ Slavoj	1	1	1	1
5	U hotelu Lovochemie	1	1	1	1
6	Dalimilova ulice – u Večerky	2	2	1	1
7	A.Muchy – u občerstvovacího stánku	2	1	1	1
8	Kubínova ulice – u plakátovacího sloupu	1	1	1	1
9	Pod vinicí – u dětského hřiště	1	1	1	1
10	křižovatka ulic Marie Majerové a Revoluční	1	1	1	1
11	u nákupního střediska Družba	2	1	1	1
12	Plešivecká ulice – u trafostanice	1	1	1	1
13	u odbočky na ulici Kamýcká	1	1	1	1
14	křižovatka ulic Havlíčkova a Revoluční	2	1	1	1
15	ulice Havlíčkova – u samoobsluhy	1	1	1	1
16	ulice Turgeněvova, u parkoviště	1	1	1	1
17	křižovatka ulic Palachova a Šaldova	1	1	1	1
18	ulice Liberecká u Horního nádraží naproti obchodům	1	1	1	1
19	U dubu, křižovatka ulic Palachovy a Křížíkova	2	1	1	1
20	křižovatka ulic Rooswelta a Fügnerova	1	1	1	1
21	U Červeného kostela	1	1	1	1

22	Nákupní středisko STŘED	1	1	1	1
23	ulice E.Krásnohorské	1	1	1	1
24	křižovatka ulic Stránského a Odboje, rest. LUNA	1	1	1	1
25	Družstevní ulice	1	1	1	1
26	ulice Mládežnická	1	1	1	1
27	ulice Mrázova, U Sparty	1	1	1	1
28	České armády – U zubního střediska	1	1	1	1
celkem	Litoměřice	34	29	28	30

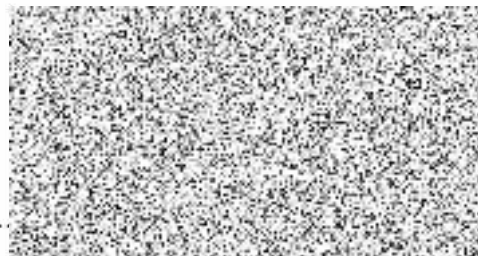
V Litoměřicích dne 12.12.2000



Objednatel



V Litoměřicích dne 12.12.2000



BEC odpady s.r.o. (dodavatel)

Smlouva č.: 0002/00


Objednatel: Město Litoměřice

Příloha č.2:

ze dne 12.12.2000

Cena stanovená pro rok 2001, způsob úhrady

bod 1) Cena za sjednaný rozsah služeb dle přílohy č.1:

<i>počet stanovišť</i>	<i>celková cena (Kč/rok)</i>
28	

Cena je uvedena bez DPH.

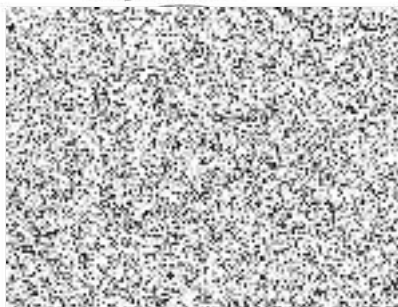
bod 2) Způsob úhrady:

Cena bude objednateli fakturována měsíčně se splatností do čtrnácti (14) dnů od data vystavení faktury. Cena fakturovaná měsíčně se rovná 1/12 celkové roční ceny dle bodu 1).

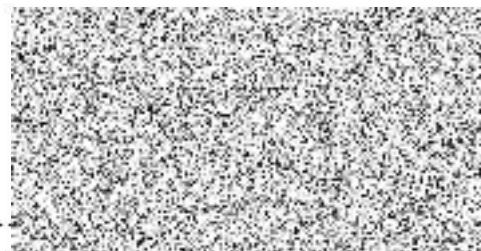
V Litoměřicích dne 12.12.2000



Objednatel



V Litoměřicích dne 12.12.2000



BEC odpady s.r.o. (dodavatel)

