

**SPECIFIKACE FOTOKABINY A JEJÍHO PŘÍSLUŠENSTVÍ****1. Požadované fotokabiny**

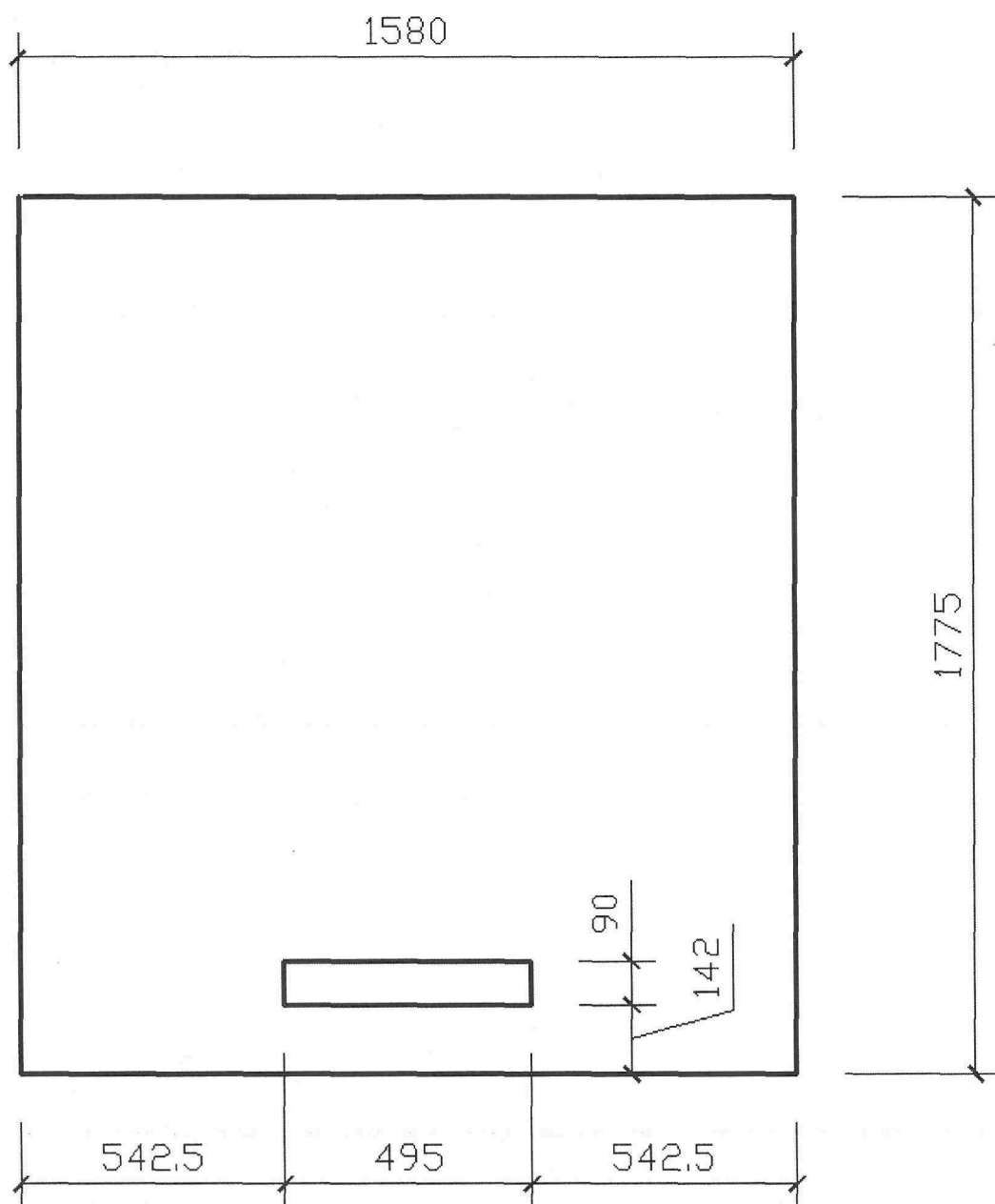
Typ fotokabiny	Počet ks	
	Pravé dveře	Levé dveře
Standardní pravá – dveře 90		
Standardní levá – dveře 90		1
Standardní pravá – dveře 80		
Standardní levá – dveře 80		
Zmenšená pravá – dveře 80		
Zmenšená levá – dveře 80		
Zmenšená pravá – dveře 70		
Zmenšená levá – dveře 70		

2. Součásti požadovaných fotokabin

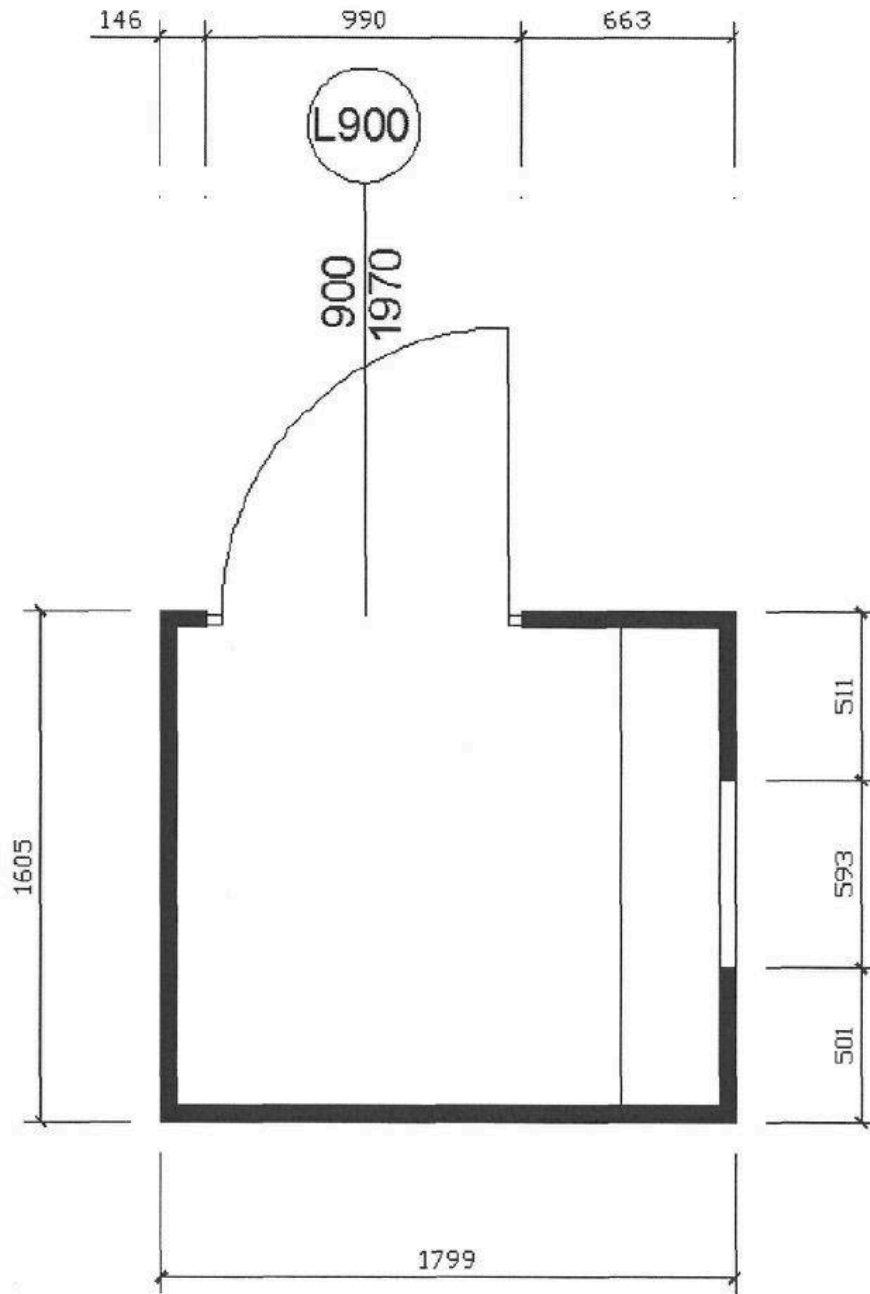
Název	Typ
Zrcadlo	700 x 400 mm
Židle	Nastavení výšky pomocí šroubovice (430-520 mm) Průměr základny 560 mm (Nylonový kříž) Průměr sedáku 400 mm
Fotoaparát	Canon PowerShot A620
Síťový zdroj k fotoaparátu	Sada napájecího adaptéru ACK600
Kabel pro fotoaparát	Prodlužovací kabel USB A – A 3 m
Upínání fotoaparátu	Vertikální teleskopický výtah 0-275 mm
Stativový upínací blok	Manfrotto MN 323
Trubicová svítidla	OSRAM 954 Lumilux de Luxe Daylight

3. Pohledy a půdorysy vzorové fotokabiny

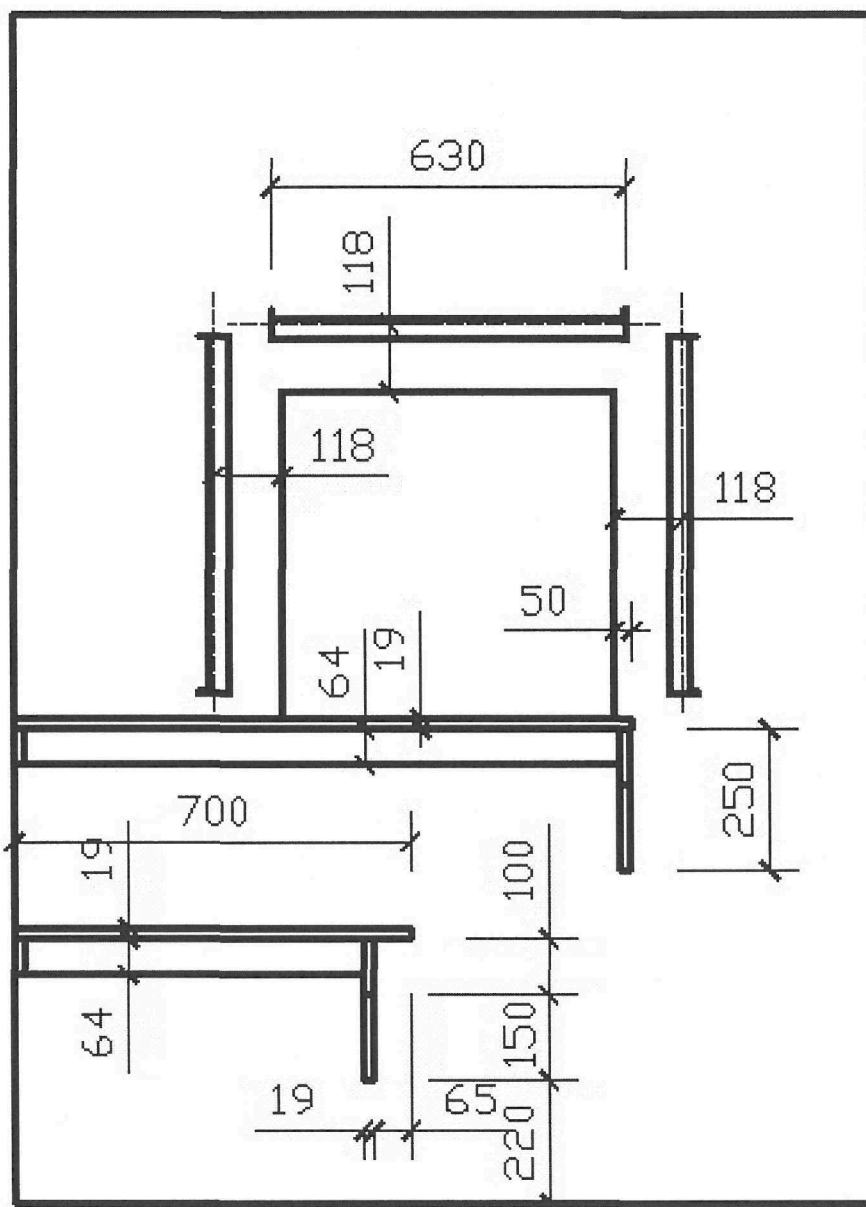
3.1 Pohled na stropní panel – standardní kabinka



3.2 Půdorys standardní levé fotokabiny - levé dveře 90



3.3 Vnitřní přední stěna standardní levé fotokabiny



3.4 Přední vnější stěna standardní fotokabiny

