

Smlouva o dílo

č.104-79/2018-01

I.

Smluvní strany

Objednatel: Dětský domov ,Základní škola a Mateřská škola Ledce , příspěvková orgaizace ,
zastoupená ředitelem Mgr.Romanem Pejšou, IČ:48706302
místo stavby – Ledce
mobil:724 920 631
mail:ucetni@ddledce.cz

Dodavatel: Truhlářství SEAL , Ledce 146/23, PSČ 273 05 Smečno
zastoupené **Petrem Sedláčkem** a ing.Vladimírem Plhalem
tel.: 312 589 295, 603 433 840
DIČ : CZ6509161527, IČ : 43161189
č.ú. 380229359/0800 ČS Kladno

II.

Předmět smlouvy

Předmětem dodávky je:

Nábytek pro recepci a obložení stěn recepce

1.Nábytek pro recepci je z lamina dub Egger H 3398 dub Kendal a sestává z:

- 1.1 a1.2 – skříňky s dvířky a přestavitelnou policí. Dvířka na zámek.
- 1.3 – recepční pult – se zásuvkou na klávesnici , v pultě průchodka , na pultě počítač a monitor.
- 1.4 – podstavec pod trezory, pod ním mikrovlnka .

2.Obložení stěn – je z lamina H3840 javor Mandal , sokl z H 3398dub Kendal , lišty z dubumoreného +lišty z pásků Al 2x20,sestává z následujících dílů:

- 2.1-pás nad skříňkami
- 2.2-plochy před recepcí,sahá ke dveřní nice
- 2.3-plocha za tělesem ÚT
- 2.4-čelo sloupu
- 2.5-stěna ve druhé místnosti
- 2.6-sloup za lednici

Pozn.:pře montáží je nutno přesunout stávající dvouzásuvku na stěně nalevo od dveří do místa vedle mirovlnky .

Objednatel překontroloval výkresy platné verze 01 a kalkulaci a odsouhlasil je :Potvrzuje , že pořadové číslo výkresové verze souhlasí s verzí smlouvy a že výkresy obsahují všechny důležité údaje a že jsou v souladu s jeho požadavky (materiál , odstíny , rozměry dutin , vazby na okolí apod.).Dodávka bude zhotovena přesně podle výkresů této odsouhlasené verze , které jsou přílohou smlouvy a nelze prát zřetel na pozdě uplatněné požadavky nebo uplatňovat reklamaci na to , co není obsaženo ve výkresech a ve smlouvě.

III. Cena a platební podmínky

čl.1)

Kalkulace ceny

- je zpracována jako součet nákladů na materiál , subdodávky, technickou přípravu výroby, dopravu a montáž vč.DPH.

<i>Materiál a výroba celkem bez DPH</i>	45662
<i>Ostatní náklady celkem</i>	16800
<i>Celkem bez DPH</i>	62462
<i>DPH 15%</i>	9369
<i>CELKEM vč.15% DPH</i>	71831

Podrobná předběžná kalkulace je uvedena v příloze.

V případě změny zadaných parametrů ze strany objednatele bude zpracována nová kalkulace.

čl.2)

Záloha a uzavření smlouvy

- smlouva se uzavírá podpisem obou stran. Do plánu výroby bude však zakázka zařazena až po složení zálohy na nákup základního materiálu ve výši 23.000,- na Kč.

čl.3)

- po dodání zhotovené zakázky na místo montáže uhradí zákazník náklady na výrobu opět formou zálohy.

čl.4)

Závěrečná kalkulace-cena za dílo je konečná

čl.5)

Fakturace

- na uhrazení zálohy (záloh) a na konečný doplatek bude vystavena faktura, event.příjmový doklad. Doplatek bude uhrazen po převzetí dodávky objednatelem . V případě neuhrazené závěrečné faktury ve lhůtě splatnosti bude zákazníkovi účtováno penále ve výši 0,05% z nedoplatku za každý den zpoždění.

K celkové fakturované ceně bude účtována DPH podle sazebníku DPH.

Objednatel potvrzuje , že bude mít dostatek finančních prostředků na uhrazení zakázky. Současně bere na vědomí , že až do doby úplného vyrovnání závěrečné faktury je dodavatel spolumajitel dodaného díla.

IV.

Termín dodání

Dodávku prací podle čl.II provede zhotovitel do 3 měsíců po složení zálohy na materiál, popř.v

jiném dohodnutém termínu. Nejpozději do konce dubna 2019.

V.

Záruka

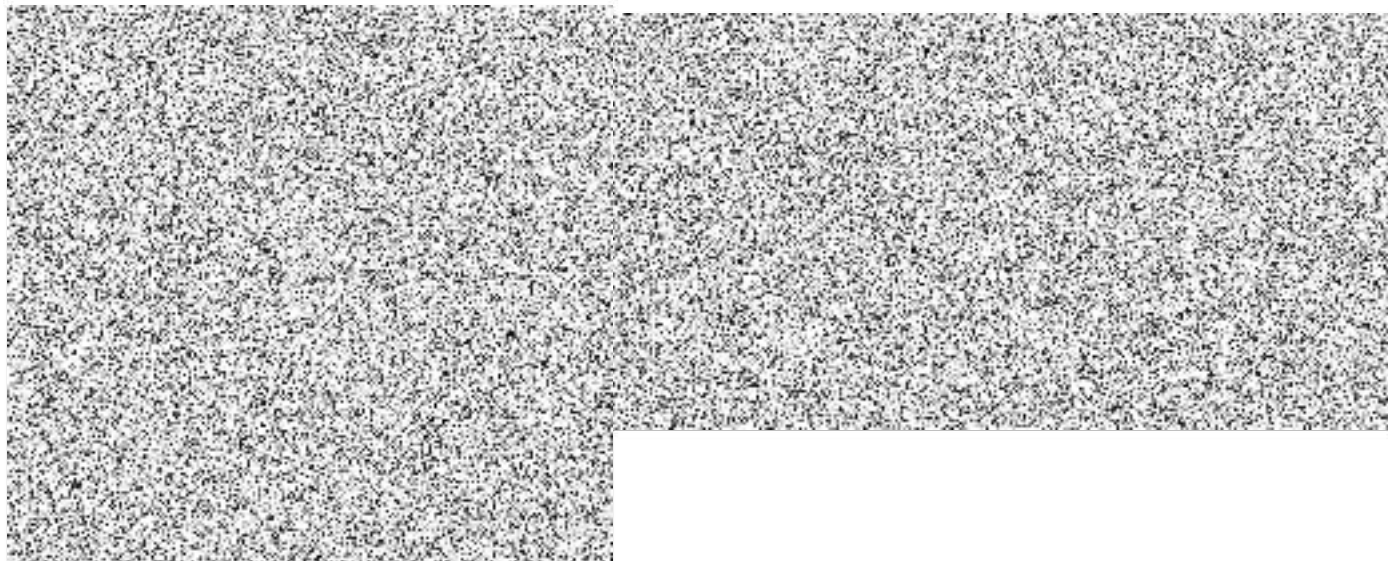
Na předmět smlouvy poskytuje zhotovitel 24 měsíční záruku.

VI.

Platnost nabídky

Návrh smlouvy (nabídka) byl zhotoven 05.12.18 a platí do 31.01.2019. V případě zájmu bude návrh smlouvy po uplynutí této lhůty aktualizován.

Záloha I. Ve výši uhrazena dne.....



Kalkulace nákladů na výrobu – DD Ledce

přil.sml.79/2018/01

Položka	Množství	Kč/jednotku	Kč/celkem
LTD 18 H3398	17,37m2	380,-	6601
LTD 18 H3840	17,37m2	380,-	6601
Záda	2,2 m2	100,-	220
ABS DB 0,5/22	10 bm	10,-	100
ABS DB 2/22	25 bm	28,-	700
ABS DB 2/42	10 bm	38,-	380
ABS JV 0,5/22	40 bm	10,-	400
Pant nal.	8 ks	50,-	400
Tlumení na pant	4 ks	50,-	200
Zámky nábytkové	4 ks	135,-	540
Nožky soklové 100	8 ks	35,-	280
Výsuv na klávesnici	1 sada	500,-	500
Průchodka plast	1 ks	35,-	35
Masiv DB	0,07 m3	35.000,-	2450
Úchytky	4 ks	100,-	400
Al pásek 3x40	18 bm	50,-	900
Mořidlo	1 l	350,-	350
Lak Milesi transp.	4 kg	400,-	1600
spoj.materiál			650
Celkem materiál vč.21% DPH			23307
Celkem materiál bez DPH			19262
Výroba bez DPH			26400
CELKEM materiál a výroba bez DPH			45662

Odhad ostatních nákladů

TPV (technická příprava výroby)	5600
Doprava Ledce x Praha *	0
Montáž	11200
Ostatní náklady CELKEM bez DPH	16800

Celkem bez DPH	62.462,-
DPH 15%	9.369,-
CELKEM vč.15% DPH	71.831,-