

## Příloha Smlouvy č. 3

# Cena a platební podmínky

## I. Úvodní ustanovení

Za služby PLS poskytované zdravotnickým zařízením objednateli dle Smlouvy o poskytování pracovně lékařské služby (dále jen Smlouva) je objednatel povinen zaplatit zdravotnickému zařízení cenu, jejíž výše je stanovena v této příloze č. 3 Smlouvy.

## II. Poplatek za zařazení zaměstnanců do systému pracovně lékařské služby (PLS) a odměna za její poskytování

1. Za zařazení zaměstnance do systému pracovně lékařské služby náleží zdravotnickému zařízení:
  - jednorázový **registrační poplatek** ve výši 240,- Kč za jednoho pracovníka
2. Za poskytování pracovně lékařské služby náleží zdravotnickému zařízení **odměna**
  - za jednoho pracovníka na pracovišti ve výši 25,- Kč/měsíčně (tj. ročně 300,- Kč)

Odměna za poskytování PLS zahrnuje:

- součinnost s objednatelem při organizaci pracovně lékařské služby, součinnost s řízením systému, včetně zákonem předepsané evidence
- návštěvu jednotlivých pracovišť v intervalu dle kategorizace práce a komplexní posouzení vlivu pracovního prostředí a režimů pracovní doby na zdravotní stav zaměstnance
- školení pracovníků (nezdravotnických profesí) v poskytování laické první pomoci, organizace zabezpečení první pomoci na pracovišti
- analýzu možného vlivu pracovního prostředí na zdraví zaměstnance a přiměřenost jeho zařazení na požadovaný druh práce podle průvodního listu, který je povinen poskytnout zaměstnavatel u prohlídek hrazených zdravotními pojišťovnami
- vypracování relevantní dokumentace s posudkovým závěrem



### III.

#### Cena za vstupní, periodické, mimořádné a výstupní prohlídky

Cena lékařských prohlídek se stanoví, v závislosti na zařazení zaměstnance do dané kategorie pro účely výkonu práce, schválené KHS.

##### Varianta A

Cena za prohlídku zaměstnance činí 550,- Kč

Tato částka zahrnuje:

- analýzu stávající zdravotní dokumentace (včetně prostudování výpisu od registrujícího praktického lékaře
- anamnestické a fyzikální vyšetření lékařem
- měření a interpretace krevního tlaku
- vyšetření moče chemicky
- analýzu možného vlivu pracovního prostředí na zdraví pracovníka a přiměřenost jeho zařazení na požadovaný druh práce podle průvodního listu, který je povinen poskytnout zaměstnavatel

##### Varianta B

Cena za prohlídku zaměstnance činí 700,- Kč

Tato částka zahrnuje:

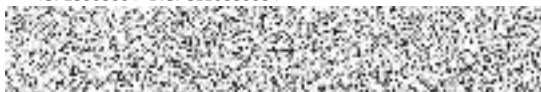
- analýzu stávající zdravotní dokumentace (včetně prostudování výpisu od registrujícího praktického lékaře
- anamnestické a fyzikální vyšetření lékařem
- měření a interpretace krevního tlaku
- vyšetření moče chemicky + sediment
- základní odběry krve (jaterní testy, cholesterol, krevní obraz, sedimentace, glykémie)
- analýzu možného vlivu pracovního prostředí na zdraví pracovníka a přiměřenost jeho zařazení na požadovaný druh práce podle průvodního listu, který je povinen poskytnout zaměstnavatel

##### Varianta C

Cena za prohlídku zaměstnance – řidiče referentských vozidel činí 950,- Kč

Tato částka zahrnuje:

- analýzu stávající zdravotní dokumentace (včetně prostudování výpisu od registrujícího praktického lékaře
- základní odběry krve (jaterní testy, cholesterol, krevní obraz, sedimentace, glykémie
- anamnestické a fyzikální vyšetření lékařem
- měření a interpretace krevního tlaku
- vyšetření moče chemicky + sediment
- orientační vyšetření zraku – v případě zrakové vady s nutností nosit trvale brýle je doporučeno oční vyšetření ophtalmologem
- orientační vyšetření sluchu



- analýzu možného vlivu pracovního prostředí na zdraví pracovníka a přiměřenost jeho zařazení na požadovaný druh práce podle průvodního listu, který je povinen poskytnout zaměstnavatel
1. Objednatel uhradí i další **doplňková a odborná vyšetření**, pokud to zdravotní stav posuzované osoby nebo dané pracovní podmínky vyžadují a jsou-li nezbytná pro vyjádření ke zdravotní způsobilosti k práci. Cena těchto vyšetření je stanovena v čl. V. této přílohy č. 3.
  2. V případě zaměstnanců, kteří jsou u objednatele v pracovním poměru, ale vykonávají ještě v jiném pracovním poměru činnost pro jiného zaměstnavatele, který jim zajišťuje poskytování pracovně lékařské služby, si může zdravotnické zařízení vyžádat výpis nebo opis zdravotnické dokumentace od tohoto poskytovatele pracovně lékařské služby, pokud s tím zaměstnanec písemně vyjádří svůj souhlas.
    - Budou-li výsledky těchto vyšetření postačovat pro posouzení zdravotní způsobilosti těchto zaměstnanců, nebudou vyšetření opakována a vyjádření o zdravotní způsobilosti bude vydáno pouze na základě předané dokumentace a dříve provedených vyšetření. Za tuto službu PLS náleží zdravotnickému zařízení pouze odměna ve výši stanovené v čl. II. této přílohy č. 3.
    - Nebudou-li výsledky těchto vyšetření postačovat pro posouzení zdravotní způsobilosti těchto zaměstnanců, doplní zdravotnické zařízení nezbytná vyšetření a prohlídky a objednatel mu uhradí odměnu ve výši podle čl. III. příp. VI. této přílohy č. 3.

#### IV. Platební podmínky

1. Částka představující registrační poplatek ve výši Kč 240,-/1 osoba a odměnu za poskytování PLS ve výši Kč 25,-/1 osoba á měsíc, tj. celkem Kč 300,- rok (viz čl. II. přílohy č. 3 této Smlouvy) bude placena objednatelem, vždy na období 1/2 kalendářního roku, a to na základě faktury – daňového dokladu vystavené zdravotnickým zařízením nejpozději do 30. dne po začátku kalendářního pololetí, splatné 14 dní po datu vystavení faktury. Nejpozději do 30 dnů po skončení kalendářního roku, v němž byly služby PLS poskytovány, provede zdravotnické zařízení konečné vyúčtování objemu poskytnutých služeb PLS, a to podle skutečného počtu zaměstnanců a počtu měsíců, po které jim zdravotnické zařízení služby PLS poskytovalo. Případné přeplatky/nedoplatky budou smluvními stranami vyrovnány nejpozději do 14 dnů po doručení konečného vyúčtování objednateli.
2. Cena za prohlídky a případná další vyšetření ve výši dle čl. III. a VI. této přílohy č. 3 Smlouvy bude placena objednatelem po skončení každého kalendářního měsíce na základě faktury – daňového dokladu vystavené zdravotnickým zařízením vždy nejpozději do 10. dne měsíce následujícího po poskytnutí služeb PLS a splatné 14 dní po datu vystavení faktury. Podklad pro vystavení faktury tvoří seznam prohlídek a vyšetření zaměstnanců objednatele provedených zdravotnickým zařízením v příslušném měsíci.



**V.**  
**Cena dalších vyšetření**

Ergometrie	660,- Kč
Audiometrie	550,- Kč
Spirometrie	280,- Kč
Neurologie	800,- Kč
Anti HBs	335,- Kč
Anti HAV total	390,- Kč
RTG srdce+plíce	580,- Kč

Konzultační služby lékařem společnosti Affidea Praha s.r.o. : 800,- Kč/1 hod. Bude účtováno pouze po dohodě s objednatelem

V Praze dne 1.1.2019

---

Affidea Praha s.r.o.

---

Objednatel

