



Evropská unie
Evropský sociální fond
Operační program Zaměstnanost

Dodatek č. 3

k Veřejnoprávní smlouvě

k poskytnutí finanční podpory (dotace/příspěvku) v rámci projektu „Podpora vybraných druhů sociálních služeb ve Středočeském kraji reg. č. CZ.03.2.60/0.0/0.0/15_005/0001774“ financovaného z Operačního programu Zaměstnanost na poskytování sociální služby, tedy činnosti nebo souboru činností podle zákona č.108/2006 Sb., zajišťujících pomoc a podporu osobám za účelem sociálního začlenění nebo prevence sociálního vyloučení,

na období od 1. 10. 2016 do 31. 12. 2019

evidenční číslo smlouvy poskytovatele:

S-14575/SOC/2016
(dále jen „smlouva“)

I. SMLUVNÍ STRANY

Středočeský kraj

Se sídlem: Zborovská 11, 150 21 Praha 5

IČ: 70891095

DIČ: CZ70891095

Bankovní spojení:

Číslo účtu:



(dále jen „poskytovatel“)

a

Název příjemce: **Barry&spol., z.s.**

Se sídlem: Náměstí Svobody 271, Kolín V., 280 02

Zastoupené: Mgr. Alešem Burešem, statutárním zástupcem

IČ: 26583356

Bankovní spojení:

Číslo účtu:



(dále jen „příjemce“ nebo „poskytovatel sociální služby“)

uzavírají ve smyslu článku VII. odst. 2 uzavřené smlouvy v návaznosti na usnesení Zastupitelstva Středočeského kraje č. 120-24/2016/ZK ze dne 19. 9. 2016 tento dodatek ke smlouvě o poskytnutí dotace nebo příspěvku pro poskytovatele sociálních služeb (dále jen „dodatek“).



Evropská unie
Evropský sociální fond
Operační program Zaměstnanost

I. Úvodní ustanovení

Smluvní strany spolu dne 24. 10. 2016 uzavřely smlouvu o poskytnutí dotace nebo příspěvku pro poskytovatele sociálních služeb č. S-14551/SOC/2016 dle ust. § 1746 odst. 2 zákona č. 89/2012 Sb. občanského zákoníku (dále jen „smlouva“). Předmětem této smlouvy bylo vymezení práv a povinností obou smluvních stran při poskytnutí a použití účelové dotace nebo příspěvku (dále jen „dotace“) pro poskytovatele sociálních služeb, která byla poskytnuta v souladu s podmínkami pro poskytování dotací stanovenými v Metodice Středočeského kraje pro vybrané druhy sociálních služeb v rámci projektu „Podpora vybraných druhů sociálních služeb ve Středočeském kraji, registrační číslo projektu: CZ.03.2.60/0.0/0.0/15_005/0001774“ (dále jen „Metodika“), na základě podmínek určených v „Pravidlech poskytování dotací na vybrané druhy sociálních služeb v rámci projektu „Podpora vybraných druhů sociálních služeb ve Středočeském kraji reg. č. CZ.03.2.60/0.0/0.0/15_005/0001774“ (dále jen „Pravidla“), v souladu s Vyhlášením dotačního programu Středočeského kraje pro vybrané druhy sociálních služeb v rámci realizace projektu „Podpora vybraných druhů sociálních služeb ve Středočeském kraji reg. č. CZ.03.2.60/0.0/0.0/15_005/0001774“ na období 2016 - 2019“ (dále jen „Vyhlášení“) a v souladu s platným „Střednědobým plánem rozvoje sociálních služeb v SK“ (dále jen „SPRSS SK“).

II. Předmět dodatku

Předmětem tohoto dodatku je:

1. Změna přílohy č. 3 Smlouvy, kdy se mění plnění indikátorů - „Předpoklad plnění indikátorů v roce 2019,..“
2. Ostatní ustanovení a přílohy smlouvy zůstávají nezměněny.

III. Závěrečná ustanovení

1. Tento dodatek č. 3 ke Smlouvě je vyhotoven ve třech stejnopisech s platností originálu, z nichž příjemce obdrží jedno, poskytovatel pak po dvou vyhotoveních.
2. Tento dodatek nabývá platnosti a účinnosti dnem podpisu poslední smluvní stranou.
3. Tento dodatek je uzavírán v souladu s usnesením Zastupitelstva SK č. 120-24/2016/ZK ze dne 19. 9. 2016 a v souladu s usnesením Zastupitelstva SK č. 137-16/2018/ZK ze dne 26.11.2018.



Evropská unie
Evropský sociální fond
Operační program Zaměstnanost

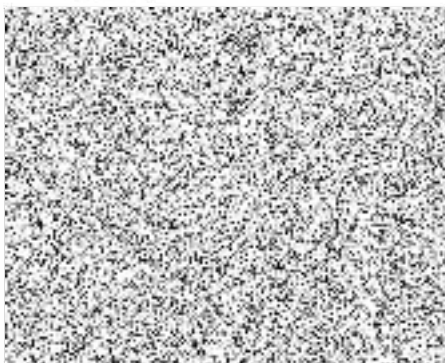
Nedílnou součástí dodatku jsou následující přílohy:

- Příloha č. 3 Předpoklad plnění indikátorů v roce 2019

V Praze dne14-01-2019

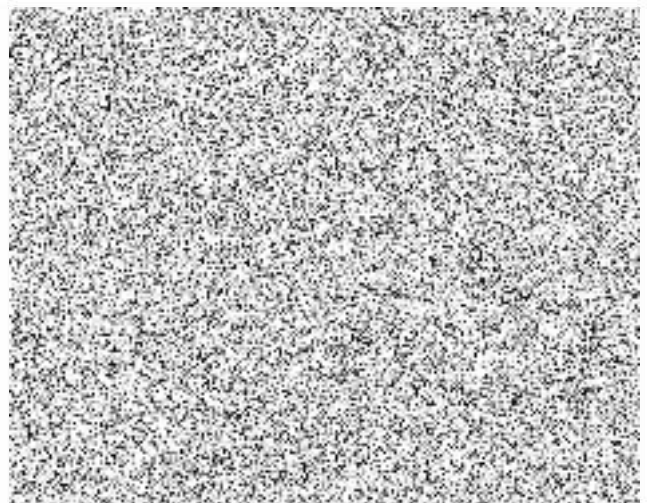
Za poskytovatele:

Mgr. Aneta Heřmanová, DiS.
radní pro oblast sociálních věcí



V Praze dne 19.12.2019

Za příjemce:





Evropská unie
Evropský sociální fond
Operační program Zaměstnanost

Příloha č. 3 - Předpoklad plnění indikátorů v jednotlivých letech

Název organizace:	Barry&spol. z.s.
IČ:	26583356
Druh služby:	Dům na píl cesty
Registrační číslo služby:	2517237

Kapacita podpořených služeb (indikátor 6 70 01 OPZ)

ROK	Celkový přepočtených úvazků v PP za jednotlivé roky
Za rok 2016	5
Za rok 2017	5
Za rok 2018	5
Za rok 2019	5

Počet účastníků (indikátor 6 00 00 OPZ)

Druh služby	Celková hodnota indikátoru za rok 2016 (říjen - prosinec) - 2019	z toho rok 2016 (říjen - prosinec)	z toho 2017	z toho 2018	z toho 2019
Dům na píl cesty	11	3	1	4	3

Využívání podpořených služeb (indikátor 6 70 10 OPZ)

ROK	Celkový počet
Za rok 2016	0
Za rok 2017	0
Za rok 2018	0
Za rok 2019	0
Celkem za období	0

Jméno statutárního zástupce:	Mgr. Aleš Bureš
Podpis statutárního zástupce:	

