



TEPLÁRNY BRNO

PŘÍLOHA Č. 1
KE SMLOUVĚ ČÍSLO: P - 31203
TECHNICKÝ POPIS ODBĚRNÉHO MÍSTA
Pro odběrné místo číslo: 28-157

	Prodávající	Kupující
Jméno/ firma	Teplárny Brno, a.s.	Česká republika - Generální finanční ředitelství
Sídlo/místo podnikání	Okružní 25, 638 00 Brno	Lazarská 15/7 / 117 22 Praha
RČ / IČ	46347534 Zapsáno v OR KS v Brně, oddíl B, vložka 786	72080043
DIČ/	CZ46347534	CZ72080043
zastoupen(a)		
oprávněn jednat a podepisovat		
Bankovní spojení		
Číslo účtu		
Způsob platby	Převodní příkaz	Převodní příkaz

Odběrné místo

adresa odběrného místa

Příkop 25/27 - FÚ pro JmK, Brno I

číslo odběrného místa

28-157

místo předání dodávky

svár za hlavním uzávěrem ve výměňkové stanici

místo připojení

odbočka DN65 z hlavního řádu na ulici Příční

majitel přípojky

Prodávající

Přípojka

Délka přípojky

m 100

Průměr přípojky

mm 76

Vytápěné objekty

Počet vytápěných budov

- 2

Počet bytových jednotek

- 0

Počet bytových jednotek s TeV

- 0

Instalovaný příkon

pro vytápění (ÚT)

MW 0,700

pro ohřev vody (TeV)

MW 0,100

pro technologii

MW 0,000

celkem

MW 0,800



Parametry dodávaného média
- teplotní diagram

	Venkovní teplota [°C]						
	-12	-8	-4	0	4	8	12
Přívod	100	100	96	92	88	84	80
Noční útlum (22:00 - 6:00 hod)	92	92	88	84	80	80	80
Zpátečka	68	68	65	62	60	60	60

Výstupní teplota oběhové vody ze zdroje je řízena podle uvedeného teplotního diagramu, s ohledem na aktuální průběh venkovních teplot a předpověď počasí v zásobované oblasti a na dopravní zpoždění mezi zdrojem a místem spotřeby.

Teplota oběhové vody na přívodu do VS se může vlivem výše teploty vratné vody a úrovně odebíraného celkového tepelného výkonu soustavy odlišovat v rozmezí + 10 °C a - 5 °C od teplotního diagramu.

Teplota zpátečky je kupujícím dodržována nejvýše na hodnotách uvedených v teplotním diagramu.

- tlak

tlaková úroveň	PN	25
diferenční tlak	kPa	150

Doplňovaná voda

odběr doplňované vody ANO

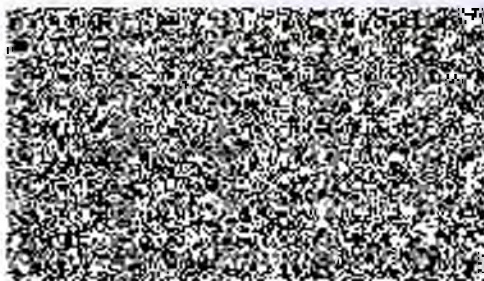
Dohoda o měření

komodita	způsob měření	místo měření
dodávka tepla	elektronický měřič tepla	Předávací stanice
doplňovaná voda	rychlostní vodoměr Jh	Předávací stanice

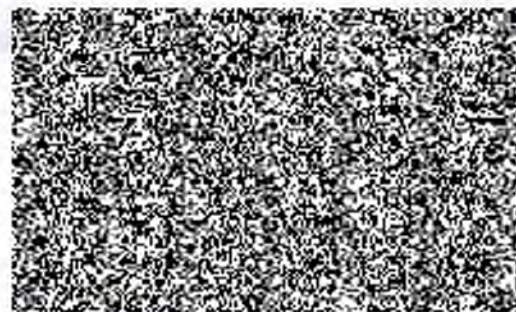
Tato příloha se vyhotovuje ve dvou stejnopisech s platností originálu. Každá strana obdrží jedno vyhotovení.

Zvláštní ujednání: Uzavřením této přílohy se strany současně dohodly ukončit k datu 30. září 2015 účinnost a platnost Přílohy číslo 1 pro odběrné místo číslo 13-011 uzavřené dne 10. prosince 2009.

V Brně dne 1. října 2015



Podpis a razítko prodávajícího



Podpis a razítko kupujícího