

**TEPLARNY BRNO**

**PŘÍLOHA Č. 1**  
**KE SMLouvĚ Číslo: P - 31203**  
**TECHNICKÝ POPIS ODBĚRNÉHO MÍSTA**  
**Pro odběrné místo číslo: 28-063**

	Prodávající	Kupující
Jméno/ firma	Teplárny Brno, a.s.	Česká republika - Generální finanční ředitelství
Sídlo/místo podnikání	Okružní 25, 638 00 Brno	Lazarská 15/7 / 117 22 Praha
RČ / IČ	46347534 Zapsáno v OR KS v Brně, oddíl B, vložka 786	72080043
DIČ/	CZ46347534	CZ72080043
zastoupen(a)		
oprávněn jednat a podepisovat		
Bankovní spojení		
Číslo účtu		
Způsob platby	Převodní příkaz	Převodní příkaz

Odběrné místo  
adresa odběrného místa  
číslo odběrného místa  
místo předání dodávky  
místo připojení  
majitel přípojky

náměstí Svobody 4 - Fin. ředitelství  
28-063  
svár za hlavním uzávěrem ve výměňkové stanici  
odbočka v kolektoru  
Prodávající

**Přípojka**

Délka přípojky m 53  
Průměr přípojky mm 57

**Vytápěné objekty**

Počet vytápěných budov - 1  
Počet bytových jednotek - 0  
Počet bytových jednotek s TeV - 0

**Instalovaný příkon**

pro vytápění (ÚT) MW 0,350  
pro ohřev vody (TeV) MW 0,060  
pro technologii MW 0,000  
celkem MW 0,410



Parametry dodávaného média  
- teplotní diagram

	Venkovní teplota [°C]						
	-12	-8	-4	0	4	8	12
Přívod	100	100	96	92	88	84	80
Noční útlum (22:00 - 6:00 hod)	92	92	88	84	80	80	80
Zpátečka	68	68	65	62	60	60	60

Výstupní teplota oběhové vody ze zdroje je řízena podle uvedeného teplotního diagramu, s ohledem na aktuální průběh venkovních teplot a předpověď počasí v zásobované oblasti a na dopravní zpoždění mezi zdrojem a místem spotřeby.

Teplota oběhové vody na přívodu do VS se může vlivem výše teploty vratné vody a úrovně odebraného celkového tepelného výkonu soustavy odlišovat v rozmezí + 10 °C a - 5 °C od teplotního diagramu.

Dodržování teploty vratné oběhové vody je nezbytné pro provozování horkovodu podle uvedeného teplotního diagramu.

- tlak

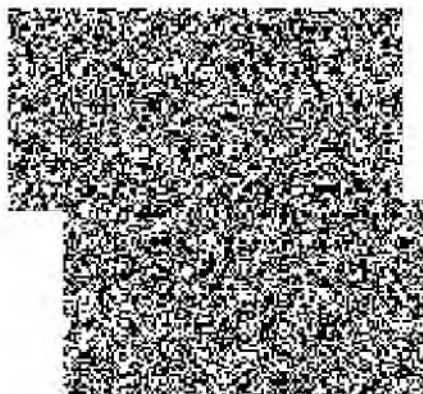
tlaková úroveň	PN	25
diferenční tlak	kPa	150

Doplňovaná voda		
odběr doplňované vody	-	ANO

Dohoda o měření	způsob měření	místo měření
komodita		
dodávka tepla	elektronický měřič tepla	Předávací stanice
doplňovaná voda	rychlostní vodoměr Jh	Předávací stanice

Tato příloha se vyhotovuje ve dvou stejnopisech s platností originálu. Každá strana obdrží jedno vyhotovení.

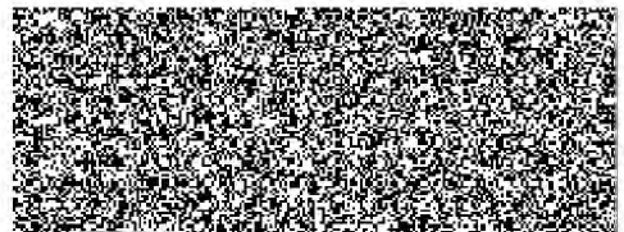
Zvláštní ujednání:



Podpis a razítko prodávajícího



V Brně dne 1. září 2011



Podpis a razítko kupujícího

