



TEPLÁRNY BRNO

3-II

PŘÍLOHA Č. 1
KE SMLouvĚ ČÍSLO: P - 31203
TECHNICKÝ POPIS ODBĚRNÉHO MÍSTA
Pro odběrné místo číslo: 11-059

	Prodávající	Kupující
Jméno/ firma	Teplárny Brno, a.s.	Česká republika Finanční ředitelství v Brně
Sídlo/místo podnikání	Okružní 25, 638 00 Brno	Náměstí Svobody 4 / 602 00 Brno
RČ / IČ	46347534 Zapsáno v OR KS v Brně oddíl.B, vložka 786	00006921
DIČ/	CZ46347534	CZ00006921
zastoupen(a)		
oprávněn jednat a podepisovat		
Bankovní spojení		
Číslo účtu		

Odběrné místo
adresa odběrného místa Cejl, 113
číslo odběrného místa 11-059
místo předání dodávky Přir. za uzáv. na odb. v jímce
místo připojení S42
majitel přípojky Kupující

Přípojka
Délka přípojky m 55
Průměr přípojky mm 60

Vytápěné objekty
Počet vytápěných budov - 1
Počet bytových jednotek - 0
Počet bytových jednotek s TUV - 0

Instalovaný příkon
pro vytápění (ÚT) MW 0,208
pro ohřev vody (TV) MW 0,122
pro technologii MW 0,000
celkem MW 0,330

Parametry dodávaného média
teplota °C 180
tlak MPa 0,8 – 1,2

Jmenovitý provozní tlak páry je 0,9 MPa absolutních. Skutečný tlak se může v závislosti na provozních podmínkách pohybovat v rozmezí od 0,5 MPa do 1,2 Mpa abs. Teplota u kupujícího se v závislosti na skutečném tlaku pohybuje na mezi sytosti, max. 230 °C.



Vracený kondenzát

odběr kondenzátu	-	NE
vracený kondenzát léto	%	100
vracený kondenzát zima	%	100

Jakost vraceného kondenzátu – maximální přípustné hodnoty

teplota	50 °C	pH	6,5 – 8,5
tvrdost	0,1 mval/l	obsah Fe	0,3 mg/l
vodivost	20 μS/cm	obsah oleje	0

Dohoda o měření

komodita	způsob měření	místo měření
dodávka tepla	ultrazvukový průtokoměr	Předávací stanice
vracený kondenzát	bez měření	Neměřeno

Je-li dodávka tepla měřena průtokoměrem na straně otevřeného kondenzátního systému, stanoví se hmotnost dodané páry ve výši 1,00 násobku hmotnosti změřeného kondenzátu.

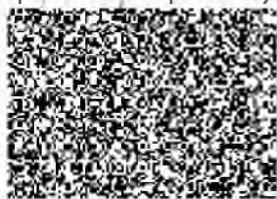
Pokud změřená entalpie dodané páry není v mezích 2,600 – 2,900 GJ/t, účtuje se entalpie vypočtená z průměru entalpií účtovaných v posledních třech měsících. Pro vyhodnocení a účtování množství tepla ve vraceném kondenzátu, se sjednává tepelný obsah nejvýše 0,209 GJ/t kondenzátu.

Tato příloha nabývá účinnosti dnem podpisu obou smluvních stran a uzavírá se na dobu neurčitou. Vyhotovuje ve dvou stejnopisech s platností originálu. Každá strana obdrží jedno vyhotovení.

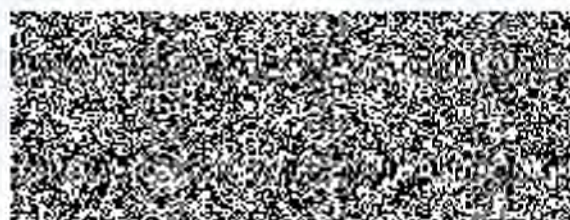
Zvláštní ujednání:



Podpis a razítko prodávajícího



V Brně dne 10. prosince 2009



Podpis a razítko kupujícího

